

Заличена инф. на осн. Чл. 9б, ал. 3 от
НУРВИДГТ във вр. с чл.2 от 33ЛД

Изготвил:..

/Мирослав Кънев/

дата: 25.11.2021 г.,

№ и дата на удостоверение за упражняване на
лесовъдска практика: № 6725/2012 год.

Одобрил:

1. with a foxglove

дата: 13.07.2011 г.,

№ и дата на удостоверение за упражняване на
лесовъдска практика: 3198/03.05.2011г.

ТЕХНОЛОГИЧЕН ПЛАН № 1

За добив на дървесина от отдел

На ТП ДГС Пирдоп

Община **Мирково**

Община **Мирково**
имот с (кадастрален идентификатор/КВС) № _____

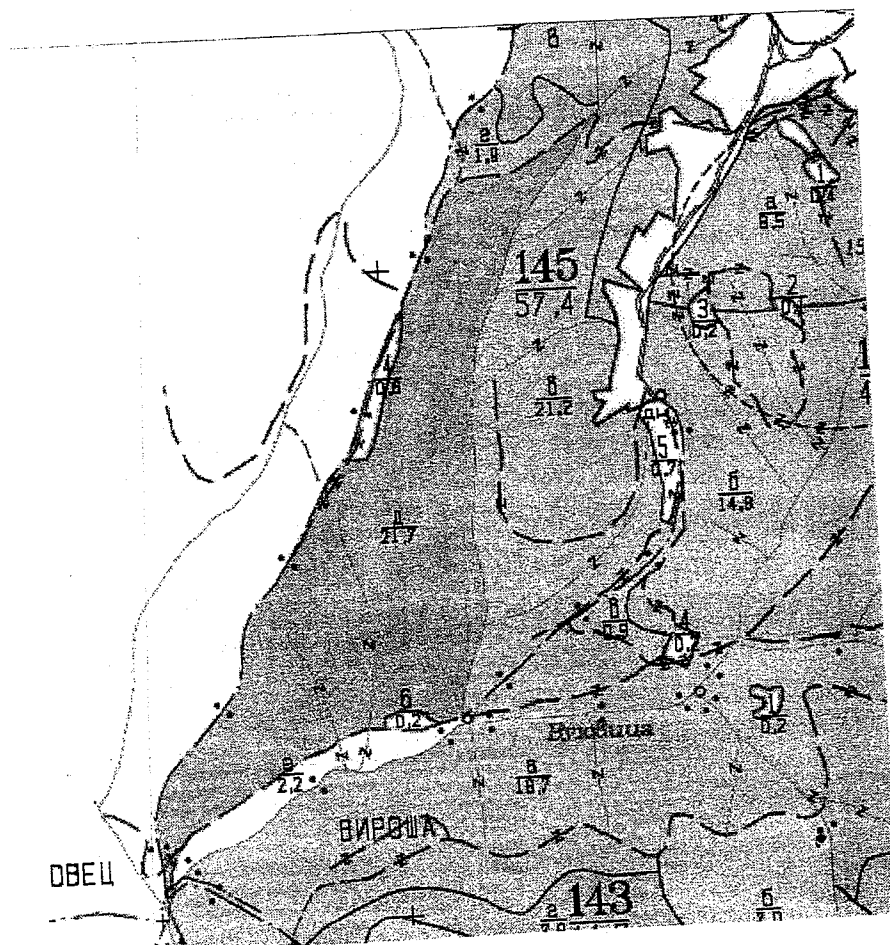
145 подотдел Д

/попълва се само за държавни гори/






Землище с. Мирково

./попълва се само за недържавни гори/

I. Схема за добива на дървесина от насаждението



Легенда:

-  проектирани коларски вр. извозни пътища
 съществуващи извозни пътища
 съществуващ автомобилен път
 технологична просека
 възобновителна сеч.....

- »»»»» проектирани тракторни вр. извозни пътища
▲▲▲ временен склад
xxxxxxx трасе на въжена линия
=+|=+|= проектиран автомобилен път
.....

На схемата задължително се нанасят контурите на насаждението/имота, съществуващите и проектирани временни горски пътища, технологичните просеки, просеките за въжени линии, извозни пътища, временни складове както и връзката им със съществуващата автомобилна пътна мрежа.

II. Характеристика на насаждението

1. Вид на сечта **постепенно-котловинна**

Втори вид сеч

/ интензивност 25 %

/ интензивност %

2. Площ на подотдела **21,7 ха** Размер на сечището **21,7 ха**

3. Състав по план/програма **бл5,пр4,здб1** действителен **бл5,пр4,здб1**

5. Запас на 1 ха: с клони **130 куб.м/ха**, без клони **118 куб. м/ха**.

6. Среден наклон на терена **25 градуса**.

7. Очакван добив от маркираната дървесина **656** лежаща маса, куб.м.

дърв. вид категория	бл	пр	здб		дърв. вид категория	бл	пр	здб				
едра			25		дребна	2	3	-				
средна	52	71	23		дърва	204	249	27			вър- шина	6

8. Наличие и характеристика на подраства преди сечта (състав, възраст, средна височина, % на покритие)

9. Средно извозно разстояние **500 м**;

10. Други характеристики на насаждението дървопроизв.и средообр (токовища, сватбовища, надлесни дървета, сервитути, защитени територии, Натура 2000, защитени видове описани в доклада за гори с висока консервационна стойност, мъртва дървесина, вододайни зони, биологично разнообразие

ЗЗМ, ГВКС1.1, ГВКС2, Натура 2000, BG0001043, 91M0

III. Технологични указания

1. Дървесината в насаждението да се добива при спазване на технологичната схема по т. I

2. Сечта ще се извършва с (моторен трион, ръчно, машини; кастренето на отсечените стъбла се извършва: в сечище, на временен склад) **верижен БМТ; кастрене и разкриване в сечището**

3. Извозът от сечището до временните складове ще се осъществява със **специализиран горски трактор и животинска тяга**

на (цели стъбла, дълги/къси секции, сортименти, чипс и др.; с влачене по терена, изцяло натоварени сортименти) **на сортименти; с влачене по терена за дългите сортименти и изцяло натоварени – за късите**

4. Проектирани нови горски автомобилни пътища съгласно Наредба 5 за строителството в горските територии без промяна на предназначението им: дължина м. ширина м.

5. Изграждане и ремонт на временни извозни горски пътища:

5.1 Тракторни – допустимо разстояние между тях м (не по-малко от 40 м), дължина м, ширина 4 м.

5.2 Коларски - разстояние между тях ... м (не по-малко от 40 м), дължина ... м, ширина ... м

6. Просеки за въжени линии:бр.

допустимо разстояние между просеките ... м., дължина ... м., ширина ... м.

7. Направа на технологични просеки ... бр.

допустимо разстояние между тяхм., дължина м., ширина м.

8. Изграждане на нови временни складове (бр., площ в ха)

9. Мерки за опазване на оставащите на корен дървета, подраства, младиняка и почвата:

Да се пазят от повреди

10. Начини за почистване на сечището:

Събиране вършината на купчини

11. Други указания:

Почистването на сечището да става едновременно със сечта и извоза.

Да се изнасят битовите отпадъци от сечището извън горските територии на определените за това места.

12. Всички операции по подготвителните и основните работи да се извършват съгласно изискванията на Правилника за здравословни и безопасни условия на труд в горите и правилата за противопожарна безопасност в горите.

ЗАПОЗНАТ с технологичния план:

Лицето по чл. 108, ал. 2 от ЗГ, на което е издадено разрешително за сеч №

/ трите имена, подпис, дата - /

№ и дата на удостоверието за упражняване на лесовъдска практика:

Изготвил:...

/Ерджан Ахмед/

дата: 24.11.2021 г.,

№ и дата на удостоверение за упражняване на
лесовъдска практика: № 5329/2012 год.

Одобрил:...

1. 11. 21 - 11. 11. 21

дата: 15.11.21 г.,

№ и дата на удостоверение за упражняване на
лесовъдска практика: 3192/05-5 2021 г.

ТЕХНОЛОГИЧЕН ПЛАН № 1

За добив на дървесина от отдел

145 подотдел В

/потъква се само за държавни гори/

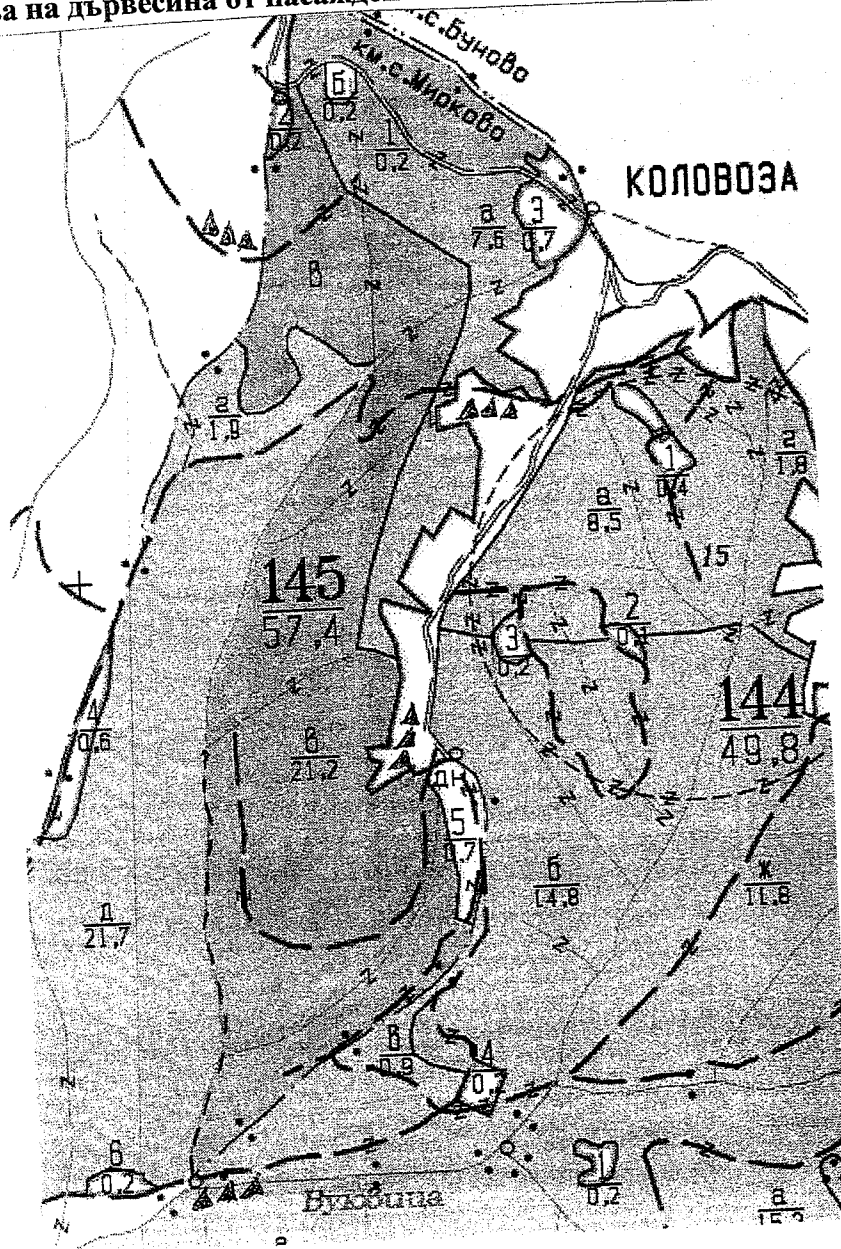
На ТП ДГС Пирдоп

Землище с. Мирково

Община Мирково

имот с (кадастрален идентификатор/КВС) №....., /потъква се само за недържавни гори/

I. Схема за добива на дървесина от насаждението



Легенда:

± ± ± ± проектирани коларски вр. извозни пътища

--- съществуващи извозни пътища

== съществуващ автомобилен път

~~~~ технологична просека

□ възобновителна сеч.....

»»»» проектирани тракторни вр. извозни пътища

▲▲▲ временен склад

xxxxxx трасе на въжена линия

== проектиран автомобилен път

□ .....

На схемата задължително се нанасят контурите на насаждението/имота, съществуващите и проектирани временни горски пътища, технологичните просеки, просеките за въжени линии, извозни пътища, временни складове както и връзката им със съществуващата автомобилна пътна мрежа.

## II. Характеристика на насаждението

1. Вид на сечта

постепенно-котловинна

Втори вид сеч

/ интензивност 20 %

/ интензивност %

2. Площ на подотдела 21,2 ха Размер на сечището 21,2 ха

3. Състав по план/програма бл5,пр4,здб1 действителен бл5,пр4,здб1

5. Запас на 1 ха: с клони 99 куб.м/ха, без клони 90 куб. м/ха.

6. Среден наклон на терена 24 градуса.

7. Очакван добив от маркираната дървесина 374 лежаща маса, куб.м.

| дърв. вид<br>категория | бл | пр | здб | дърв. вид<br>категория | бл  | пр  | здб | вър-<br>шина |
|------------------------|----|----|-----|------------------------|-----|-----|-----|--------------|
| едра                   |    |    |     | дребна                 | 13  | 9   | 1   |              |
| средна                 | 43 | 32 | 11  | дърва                  | 134 | 108 | 23  | 39           |

8. Наличие и характеристика на подраства преди сечта (състав, възраст, средна височина, % на покритие)

9. Средно извозно разстояние 500 м;

10. Други характеристики на насаждението дървопроизв.и средообр (токовица, сватбовица, надлесни дървета, сервитути, защитени територии, Натура 2000, защитени видове описани в доклада за гори с висока консервационна стойност, мъртва дървесина, вододайни зони, биологично разнообразие)

**33М, ГВКС1.1, ГВКС2, Натура 2000, BG0001043, 91М0**

## III. Технологични указания

1. Дървесината в насаждението да се добива при спазване на технологичната схема по т. I

2. Сечта ще се извършва с (моторен трион, ръчно, машини; кастренето на отсечените стъбла се извършва: в сечище, на временен склад) **верижен БМТ; кастрене и разкрояване в сечището**

3. Извозът от сечището до временните складове ще се осъществява с **животинска тяга** на (цели стъбла, дълги/къси секции, сортименти, чипс и др.; с влачене по терена, изцяло натоварени сортименти) **на сортименти; изцяло натоварени – за късите**

4. Проектирани нови горски автомобилни пътища съгласно Наредба 5 за строителството в горските територии без промяна на предназначението им: дължина .... м. ширина .... м.

5. Изграждане и ремонт на временни извозни горски пътища:

5.1 Тракторни – допустимо разстояние между тях .... м (не по-малко от 40 м), дължина .... м, ширина 4 м.

5.2 Коларски - разстояние между тях ... м (не по-малко от 40 м), дължина ... м, ширина ... м

6. Просеки за въжени линии: .....бр.

допустимо разстояние между просеките ... м., дължина ... м., ширина ... м.

7. Направа на технологични просеки ... бр.

допустимо разстояние между тях ....м., дължина .... м., ширина ..... м.

8. Изграждане на нови временни складове (бр., площ в ха) .....

9. Мерки за опазване на оставащите на корен дървета, подраства, младияка и почвата:

**Да се пазят от повреди**

10. Начини за почистване на сечището:

**Събиране вършината на купчини**

11. Други указания:

**Почистването на сечището да става едновременно със сечта и извоза.**

**Да се изнасят битовите отпадъци от сечището извън горските територии на определените за това места.**

12. Всички операции по подготвителните и основните работи да се извършват съгласно изискванията на Правилника за здравословни и безопасни условия на труд в горите и правилата за противопожарна безопасност в горите.

**ЗАПОЗНАТ с технологичния план:** .....

Лицето по чл. 108, ал. 2 от ЗГ, на което е издадено позволително за сеч № .....

/ трите имена, подпис, дата - /

№ и дата на удостоверение за упражняване на лесовъдска практика: .....

Изготвил: инж. Димитър

Одобрил: инж. Кръстьян Невелин

Име, фамилия, подпис:

Заличена инф. на осн. Чл. 96, ал. 3 от  
НУРВИДГТ във вр. с чл. 2 от 33ЛД

Дата: 20.1.11 г.

Име, фамилия, подпис:

Дата: 20.1.11 г.

№ и дата на удостоверение за упражняване на  
лесовъдска практика: 3192/0305 2011 г.

№ и дата на удостоверение за упражняване на  
лесовъдска практика: 5092/2011 г.

## ТЕХНОЛОГИЧЕН ПЛАН № 1.

145

подотдел „а“

За добив на дървесина от отдел

На ТП ДГС/ДЛС 11101011

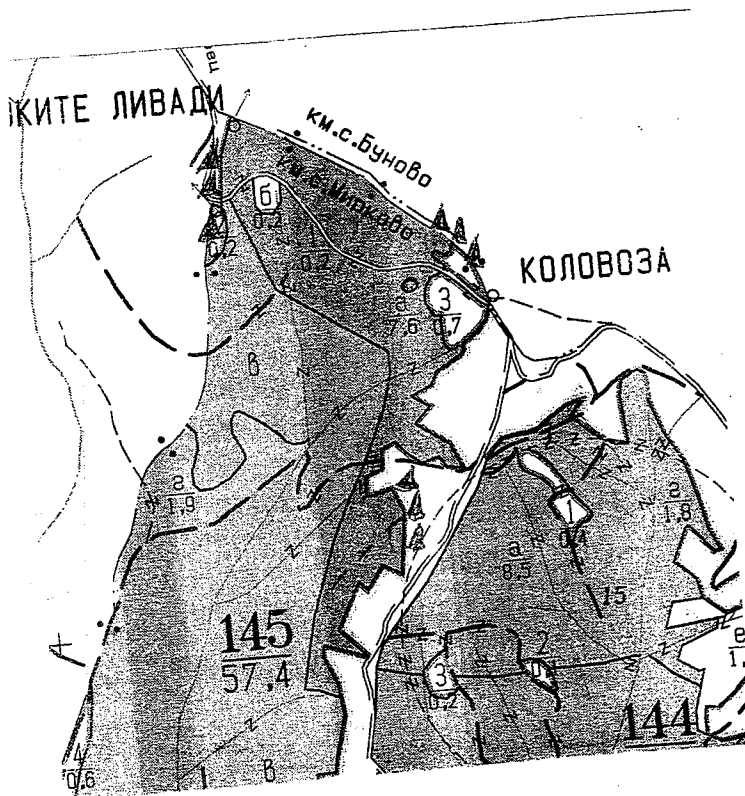
Община Търново

Землище

Бучово

имот с (кадастрален идентификатор/КВС) №

I. Схема за добив на дървесина от насаждението



### Легенда:

==== проектирани коларски вр. извозни пътища

----- съществуващи извозни пътища

===== съществуващ автомобилен път

~~~~~ технологична просека

..... граница на насаждението

»»»» проектирани тракторни вр. извозни пътища

▲▲▲ временен склад

xxxxxx трасе на въжена линия

===== проектиран автомобилен път

На схемата задължително се нанасят контурите на насаждението/имота, съществуващите и проектирани време
горски пътища, технологичните просеки, просеките за въжени линии, извозни пътища, временни складове как
вързката им със съществуващата автомобилна пътна мрежа.

II. Характеристика на насаждението

1. Вид на сечта посветено - котловина, ОП, 170 / интензивност 25 %
 2. Площ на подотдела 7.6 ха, Размер на сечището 7.6 / интензивност %
 3. Състав по план/програма дър. 7, б. 3 ха, действителен дър. 7, б. 3
 5. Запас на 1 ха: с клони 115 куб. м/ха, без клони 102 куб. м/ха.
 6. Среден наклон на терена 24 градуса.
 7. Очакван добив от маркираната дървесина 231 лежаща маса, куб. м.
- | дърв. вид | дърв. вид |
|----------------------------|-----------|
| категория <u>дър. б. 1</u> | |

| | | | | | | | | |
|---|-----------|----|--|--|---------------------|-----|----|---------|
| дърв. вид | дърв. вид | | | | лежаща маса, куб.м. | | | |
| категория | 4ер | 61 | | | категория | 4ер | 61 | |
| едра | - | - | | | дребна | 2 | 1 | |
| средна | 61 | 24 | | | дърва | 107 | 36 | |
| Наличие и характеристика на подраста преди сечта (състав, възраст, средна височина) | | | | | | | | вършина |
| окритие) КГБ 10, 134, 277, 046, 318 | | | | | | | | 6 |

8. Наличие и характеристика на подраста преди сечта (състав, възраст, средна височина, % на покритие) *КБ 10, 13, 27, 0.26, 3 м вис, възраст 7, 513 см, 57, 54, 20 м*
9. Средно извозно разстояние *150 м*;
10. Други характеристики на насаждението (токовища, сватбовища, надлесни дървета, сервитути, защитени територии, Натура 2000, защитени видове описани в доклада за гори с висока консервационна стойност, мъртва дървесина, вододайни зони, биологично разнообразие и др.)
- ТВКС 6*

III. Технологични указания

1. Дървесината в насаждението да се добива при спазване на технологичната схема по т. I
 2. Сечта ще се извършва с (моторен трион, ръчно, машини; кастренето на отсечените стъбла се извършва: в сечище, на временен склад) с с моторен трион, кастрене в сечище
 3. Извозът от сечището до временните складове ще се осъществява с селовозенка с напар и с влачене по терена (цели стъбла, дълги/къси секции, сортименти, чипс и др.; с влачене по терена, изцяло натоварени) на къси секции
 4. Проектирани нови горски автомобилни пътища съгласно Наредба 5 за строителството в горските територии без промяна на предназначението им: дължина м, ширина м.
 5. Изграждане и ремонт на временни извозни горски пътища:
 - 5.1 Тракторни – допустимо разстояние между тях м (не по-малко от 40 м), дължина м, ширина 4 м.
 - 5.2 Коларски – разстояние между тях м (не по-малко от 40 м), дължина м, ширина м.
 6. Просеки за въжени линии: бр. допустимо разстояние между просеките м, дължина м, ширина м.
 7. Направа на технологични просеки бр. допустимо разстояние между тях м, дължина м, ширина м.
 8. Изграждане на нови временни складове (бр., площ в ха) м.
 9. Мерки за опазване на оставащите на корен дървета, подраства, младияка и почвата при сечта и извоза да се оставят оставащите на корен дървета
 10. Начини за почистване на сечището собиране вършищата на кътишки
 11. Други указания: не
- Да се изнасят битовите отпадъци от сечището извън горските територии на определените за това места.
2. Всички операции по подготвителните и основните работи да се извършват съгласно изискванията на Правилника за здравословни и безопасни условия на труд в горите и правилата за противопожарна безопасност в горите.
- АПОЗНАТ с технологията

ПОЗНАТ с технологичния план: /попълва се след издаването на разрешителното за сеч/
ието по чл. 108, ал. 2 от ЗГ, на което е издадено разрешително за сеч №
и дата на удостоверението за упражняване на лесовъдска практика.
/трите имена, подпис, дата - /