

Изготв

...Ван

/име, фам

дата: 21

№ и дата

лесовъдска практика:

заличена информация на основание

чл. 96, ал. 3 от НУРВИДГТ

практикване на

12604/21.10.2016

Одобрил:

име, ф

дата:

№ и д

лесов

заличена информация на основание

чл. 96, ал. 3 от НУРВИДГТ

ТЕХНОЛОГИЧЕН ПЛАН №

За добив на дървесина от отдел..... 112подотдел..... 9

На ТП ДГС/ДЛС..... /потътва се само за държавни гори/

Община..... ; Землище..... ;

имот с (кадастрален идентификатор/КВС) №..... /потътва се само за недържавни гори/

I. Схема за добива на дървесина от насаждението



Легенда:

± ± ± ± проектирани коларски вр. извозни пътища

- - - - - съществуващи извозни пътища

= = = = = съществуващ автомобилен път

~~~~~ технологична просека

||||| граница

» » » » проектирани тракторни вр. извозни пътища

▲ ▲ ▲ временен склад

XXXXXX трасе на въжена линия

= + = + = проектиран автомобилен път

- - - - - граница

На схемата задължително се нанасят контурите на насаждението/имота, съществуващите и проектирани временни горски пътища, технологичните просеки, просеките за въжени линии, извозни пътища, временни складове както и връзката им със съществуващата автомобилна пътна мрежа.

## II. Характеристика на насаждението



1. Вид на сечта ..... групова ..... постепенна ..... / интензивност 25 %  
 2. Площ на подотдела 10.9 ха. Размер на сечището 5.9 ха / интензивност ..... %  
 3. Състав по план/програма БК, действителен БК  
 5. Запас на 1 ха: с клони 2.10 куб.м/ха, без клони - куб. м/ха.  
 6. Среден наклон на терена 34 градуса.  
 7. Очакван добив от маркираната дървесина 300 лежаща маса, куб.м.

| дърв. вид категория | БК |  |  |  | дърв. вид категория | БК  |  |  |  |  | вършина |
|---------------------|----|--|--|--|---------------------|-----|--|--|--|--|---------|
| едра                | 31 |  |  |  | дребна              | 3   |  |  |  |  |         |
| средна              |    |  |  |  | дърва               | 266 |  |  |  |  |         |

8. Наличие и характеристика на подраства преди сечта (състав, възраст, средна височина, % на покритие) ..... на месец ..... подрастват ..... от БК

9. Средно извозно разстояние 102.4 .....

10. Други характеристики на насаждението (токовица, сватбовица, надлесни дървета, сервитути, защитени територии, Натура 2000, защитени видове описани в доклада за гори с висока консервационна стойност, мъртва дървесина, водоопазни зони, биологично разнообразие и др.) НАТУРА 2000

### III. Технологични указания

- Дървесината в насаждението да се добива при спазване на технологичната схема по т. I
  - Сечта ще се извършва с (моторен трион, ръчно, машини; кастренето на отсечените стъбла се извършва: в сечище, на временен склад) ..... Безжино моторен трион ..... кастрене в сечището
  - Извозът от сечището до временните складове ще се осъществява с универсален трактор ..... на км секции ..... на дълга на (цели стъбла, дълги/къси секции, сортименти, чипс и др.; с влачене по терена, изцяло натоварени) прехвърляне
  - Проектирани нови горски автомобилни пътища съгласно Наредба 5 за строителството в горските територии без промяна на предназначението им: дължина ..... м. ширина ..... м.
  - Изграждане и ремонт на временни извозни горски пътища:
    - Тракторни – допустимо разстояние между тях ..... м (не по-малко от 40 м), дължина ..... м, ширина 4 м.
    - Коларски - разстояние между тях ..... м (не по-малко от 40 м), дължина ..... м, ширина ..... м
  - Просеки за въжени линии: ..... бр. допустимо разстояние между просеките ..... м., дължина ..... м., ширина ..... м.
  - Направа на технологични просеки ..... бр. допустимо разстояние между тях ..... м., дължина ..... м., ширина ..... м.
  - Изграждане на нови временни складове (бр., площ в ха) .....
  - Мерки за опазване на оставащите на корен дървета, подраства, младияка и почвата
  - Начини за почистване на сечището ..... равномерно разхвърляне
  - Други указания: ..... спазване на мерките за безопасност на труда
- Да се изнасят битовите отпадъци от сечището извън горските територии на определените за това места.
12. Всички операции по подготвителните и основните работи да се извършват съгласно изискванията на Правилника за здравословни и безопасни условия на труд в горите и правилата за противопожарна безопасност в горите.

ЗАПОЗНАТ с технологичния план: .....

Лицето по чл. 108, ал. 2 от ЗГ, на което е издадено разрешително за сеч № .....

№ и дата на удостоверение за упражняване на лесовъдска практика: ..... / трите имена, подпис, дата - /



Изготвил: инж. Раденко.....К.....  
име, фа  
дата: 0  
№ и дат  
лесовъдзаличена информация на основание  
чл. 96, ал. 3 от НУРВИДГ

Од

.... заличена информация на основание

име

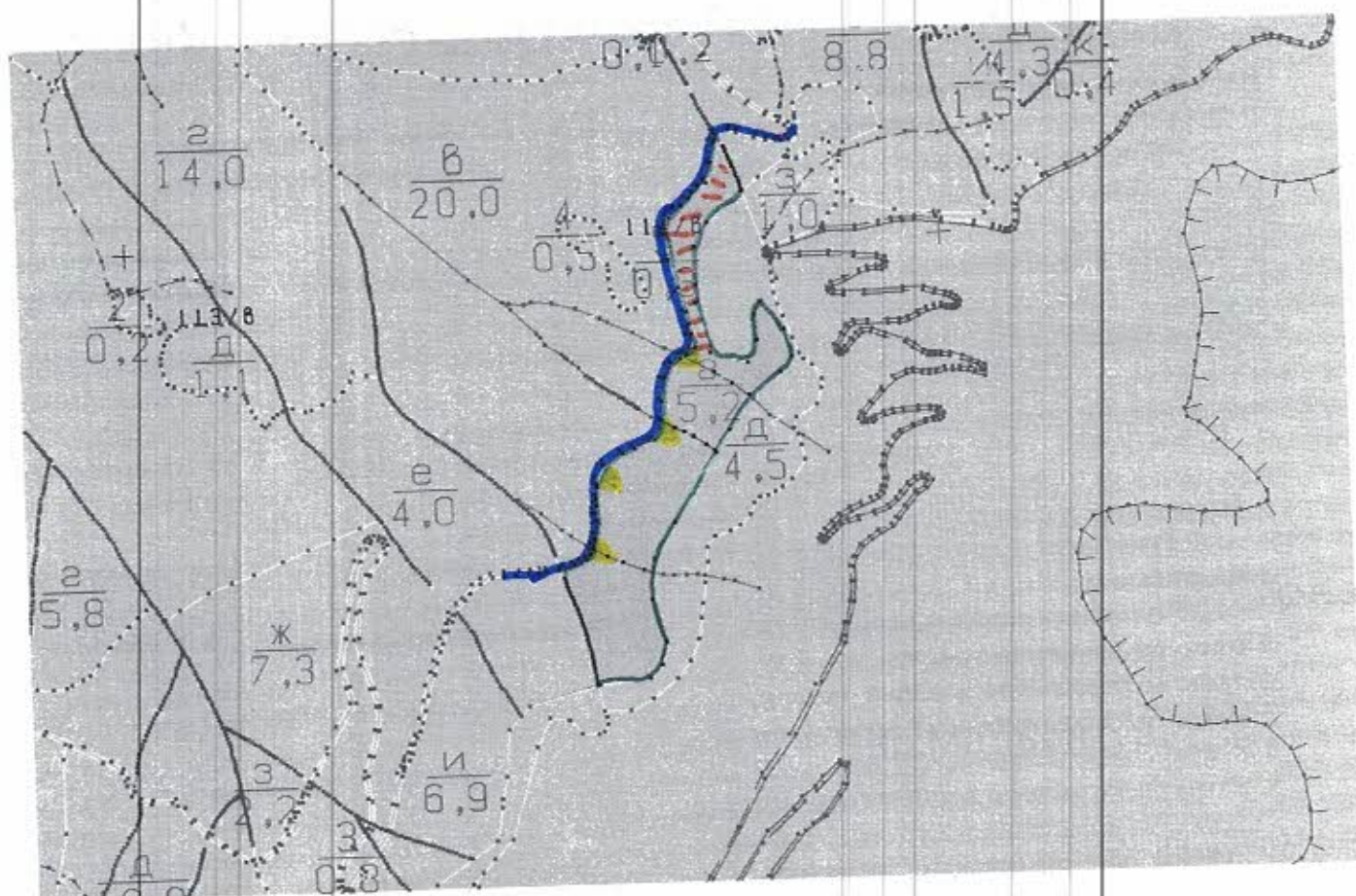
дат чл. 96, ал. 3 от НУРВИДГ

№ и дата на

лесовъдска практика: 2.0.38/20.12.11 р.ТЕХНОЛОГИЧЕН ПЛАН № 1За добив на дървесина от отдел ММ ..... подотдел ГНа ТП ДГС/ДЛС Петрич ..... /потъква се само за държавни гори/Община Петрич .....; Землище с. Белица .....

имот с (кадастрален идентификатор/КВС) № ..... /потъква се само за недържавни гори/

## I. Схема за добива на дървесина от насаждението



## Легенда:

- проектирани коларски вр. извозни пътища
- съществуващи извозни пътища
- съществуващ автомобилен път
- технологична просека
- .....

- проектирани тракторни вр. извозни пътища
- временен склад
- трасе на въжена линия
- проектиран автомобилен път
- не маркирана площ

На схемата задължително се нанасят контурите на насаждението/имота, съществуващите и проектирани временни горски пътища, технологичните просеки, просеките за въжени линии, извозни пътища, временни складове както и връзката им със съществуващата автомобилна пътна мрежа.

## II. Характеристика на насаждението



