

Изготвил: АнколайОдобрил:

/и заличена информация на основание

име заличена информация на основание

Д чл. 96, ал. 3 от НУРВИДГГ

да чл. 96, ал. 3 от НУРВИДГГ

Л

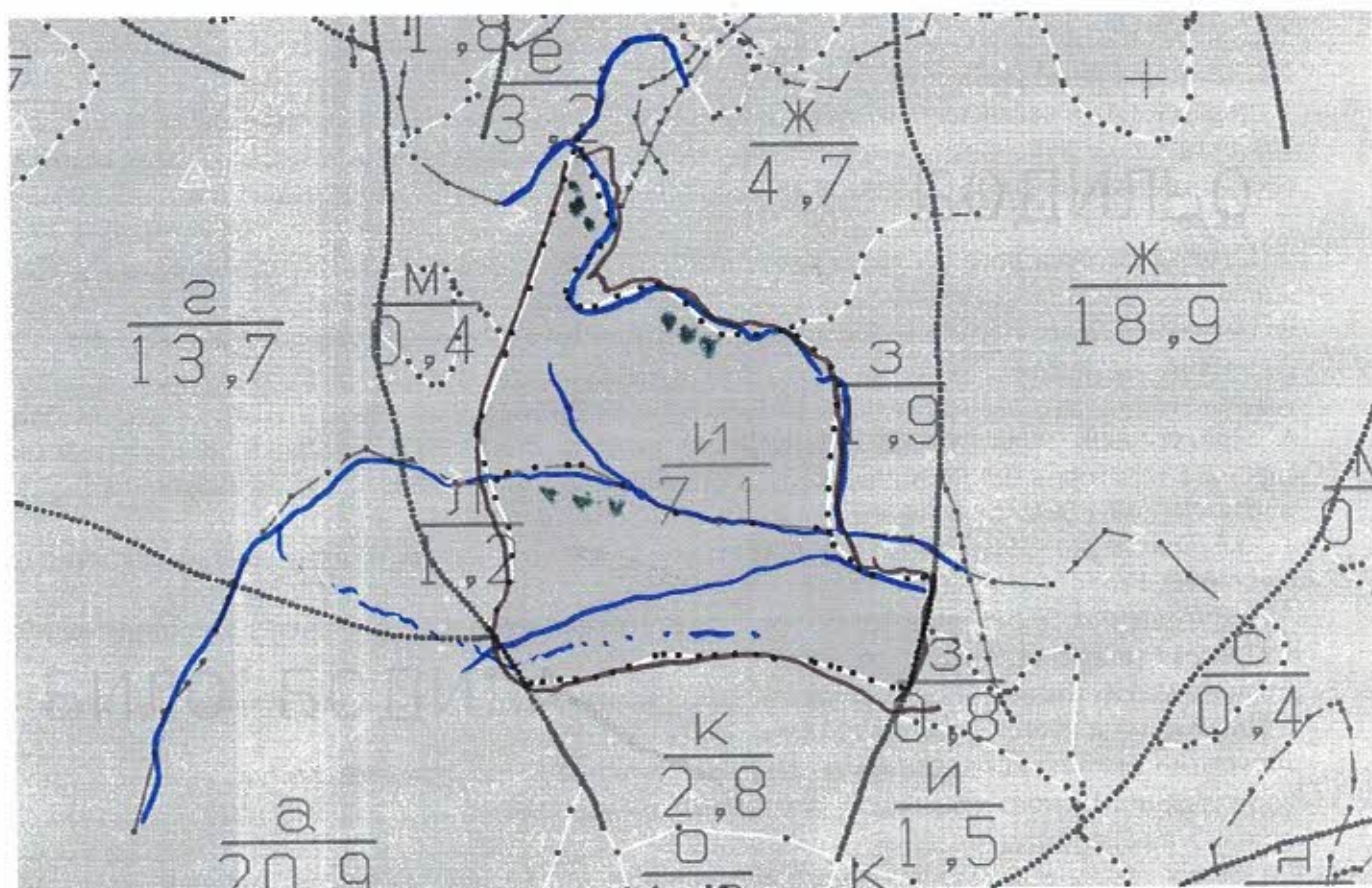
лес

ТЕХНОЛОГИЧЕН ПЛАН №

За добив на дървесина от отдел 108 подотдел 11На ТП ДГС/ДЛС Петрич /потъква се само за държавни гори/Община Петрич; Землище Петрич

имот с (кадастрален идентификатор/КВС) № /потъква се само за недържавни гори/

I. Схема за добива на дървесина от насаждението



Легенда:

++++ проектирани коларски вр. извозни пътища

----- съществуващи извозни пътища

===== съществуващ автомобилен път

~~~~~ технологична просека

..... граница

&gt;&gt;&gt;&gt; проектирани тракторни вр. извозни пътища

▲▲▲▲ временен склад

xxxxxx трасе на въжена линия

- - - - - проектиран автомобилен път

..... граница

На схемата задължително се нанасят контурите на насаждението/имота, съществуващите и проектирани временни горски пътища, технологичните просеки, просеките за въжени линии, извозни пътища, временни складове както и връзката им със съществуващата автомобилна пътна мрежа.

## II. Характеристика на насаждението



1. Вид на сечта ..... пробирка ..... / интензивност 15 %  
 2. Площ на подотдела ... 7.1 ха Размер на сечището ... 7.1 ха / интензивност 15 %  
 3. Състав по план/програма ... Дк, ДБ, ива, брз ... действителен ... Дк, ДБ, ива, брз, ела ...  
 5. Запас на 1 ха: с клони ... 28 куб. м/ха, без клони ... 1 куб. м/ха.  
 6. Среден наклон на терена ... 28 градуса.  
 7. Очакван добив от маркираната дървесина ... 324 ... лежаща маса, куб. м.

| дърв. вид категория | Дк | ДБ | ела | брз | ива | дърв. вид категория | Дк  | ДБ | ела | брз | ива |      |
|---------------------|----|----|-----|-----|-----|---------------------|-----|----|-----|-----|-----|------|
| едра                | 3  | 59 | 16  | -   | -   | дребна              | -   | -  | 1   | -   | -   | вър- |
| средна              | 8  | 6  | 6   | -   | -   | дърва               | 129 | 12 | 3   | 2   | 24  | шина |

8. Наличие и характеристика на подраства преди сечта (състав, възраст, средна височина, % на покритие) ..... наличен, възраст от Дк, ела, ДБ .....

9. Средно извозно разстояние ... 50 .....

10. Други характеристики на насаждението (пожовини, сватбовища, надлесни дървета, сервитути, защитени територии, Натура 2000, защитени видове описани в доклада за гори с висока консервационна стойност, мъртва дървесина, водопадини зони, биологично разнообразие и др.) Натура 2000

### III. Технологични указания

1. Дървесината в насаждението да се добива при спазване на технологичната схема по т. I  
 2. Сечта ще се извършва с (моторен трион, ръчно, машини; кастренето на отсечените стъбла се извършва: в сечище, на временен склад) ..... бензино моторен трион, прехвърляне на .....

3. Извозът от сечището до временните складове ще се осъществява с ... универсален трактор ..  
 на (цели стъбла, дълги/къси секции, сортименти, чипс и др.; с влачене по терена, изцяло натоварени) ... не ..  
къси стъбла

4. Проектирани нови горски автомобилни пътища съгласно Наредба 5 за строителството в горските територии без промяна на предназначението им: дължина ..... м. широчина ..... м.

5. Изграждане и ремонт на временни извозни горски пътища:

5.1 Тракторни – допустимо разстояние между тях ..... м (не по-малко от 40 м), дължина ..... м, широчина 4 м.

5.2 Коларски - разстояние между тях ..... м (не по-малко от 40 м), дължина ... м, широчина ... м

6. Просеки за въжени линии: ..... бр.

допустимо разстояние между просеките ..... м., дължина ..... м., широчина ..... м.

7. Направа на технологични просеки ..... бр.

допустимо разстояние между тях ..... м., дължина ..... м., широчина ..... м.

8. Изграждане на нови временни складове (бр., площ в ха) .....

9. Мерки за опазване на оставащите на корен дървета, подраства, младиняка и почвата да се повалат в безопасна посока

10. Начини за почистване на сечището разчистване по цялата сечища

11. Други указания: да се спазват мерките за безопасност на труда

Да се изнасят битовите отпадъци от сечището извън горските територии на определените за това места.

12. Всички операции по подготвителните и основните работи да се извършват съгласно изискванията на Правилника за здравословни и безопасни условия на труд в горите и правилата за противопожарна безопасност в горите.

ЗАПОЗНАТ с технологичния план: ..... /попълва се след издаването на разрешителното за сеч/

Лицето по чл. 108, ал. 2 от ЗГ, на което е издадено разрешително за сеч № .....

/трите имена, подпис, дата - /

№ и дата на удостоверение за упражняване на лесовъдска практика: .....

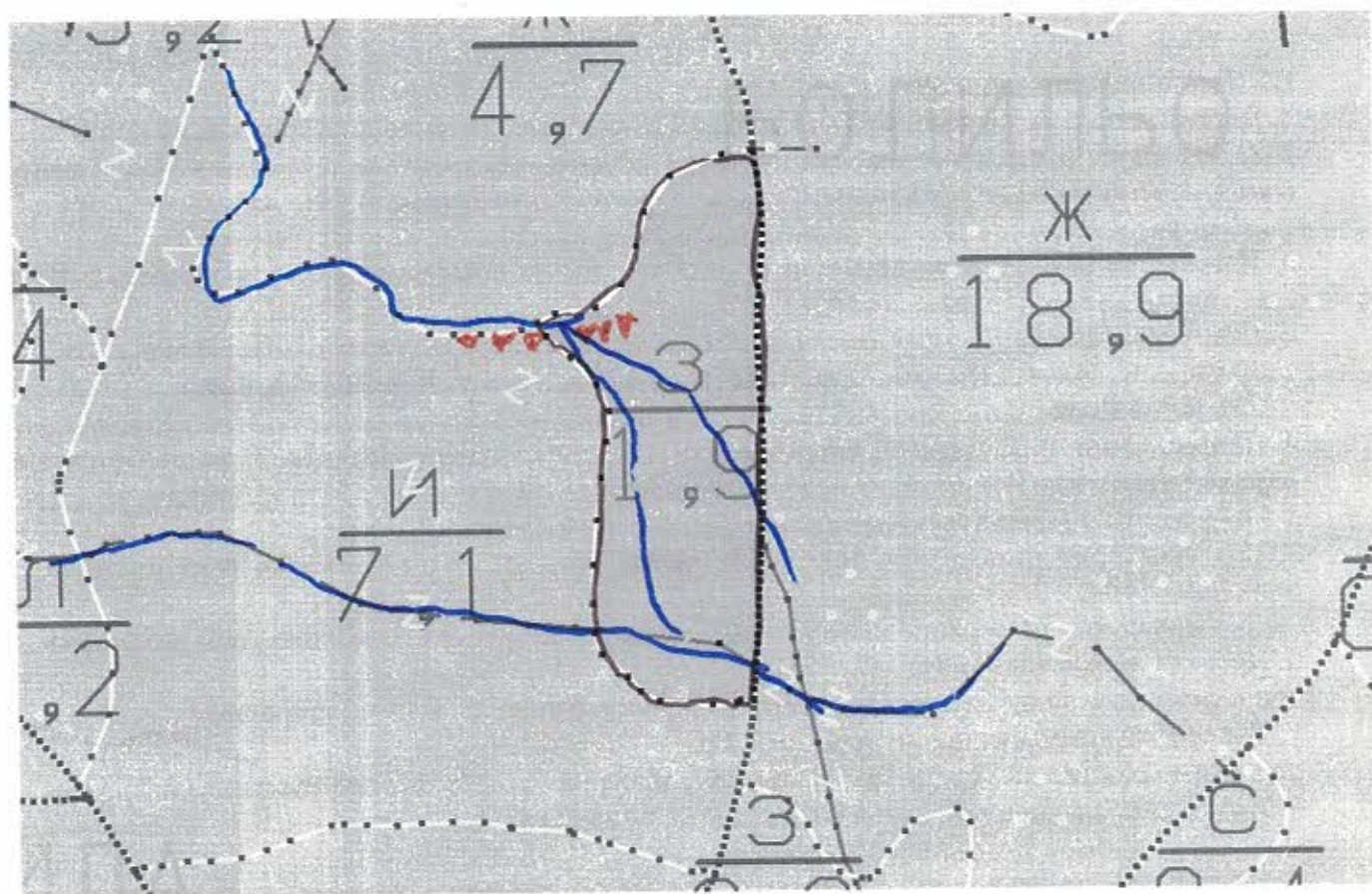


Изготвил: Л  
 ...Б заличена информация на основание  
 /име  
 дата: чл.96, ал.3 от НУРВИДГТ  
 № и ...  
 лесовъдска практика: 12602/31.10.2016

Од: Б  
 ...Б заличена информация на основание  
 име,  
 дат: чл.96, ал.3 от НУРВИДГТ  
 № и ...  
 лесовъдска практика: 2450/31.12.11г.

### ТЕХНОЛОГИЧЕН ПЛАН № ....

За добив на дървесина от отдел... 108 .....подотдел... 3 .....  
 На ТП ДГС/ДЛС... Лес.риг ...../потъква се само за държавни гори/  
 Община... Лес.риг .....; Землище... Лес.риг .....;  
 имот с (кадастрален идентификатор/КВС) №..... /потъква се само за недържавни гори/  
**I. Схема за добива на дървесина от насаждението**



#### Легенда:

|         |                                         |             |                                          |
|---------|-----------------------------------------|-------------|------------------------------------------|
| ± ± ± ± | проектирани коларски вр. извозни пътища | » » » »     | проектирани тракторни вр. извозни пътища |
| — — — — | съществуващи извозни пътища             | ▲ ▲ ▲       | временен склад                           |
| =====   | съществуващ автомобилен път             | xxxxxx      | грас на въжена линия                     |
| ~~~~~   | технологична просека                    | - + - + - + | проектиран автомобилен път               |
| — — — — | граница                                 |             |                                          |

На схемата задължително се нанасят контурите на насаждението/имота, съществуващите и проектирани временни горски пътища, технологичните просеки, просеките за въжени линии, извозни пътища, временни складове както и връзката им със съществуващата автомобилна пътна мрежа.

#### II. Характеристика на насаждението



1. Вид на сечта ..... ПРОБИРКА ..... / интензивност 15 %  
 2. Площ на подотдела ... 1.9 ... ха Размер на сечището ... 1.9 ... ха  
 3. Състав по план/програма ... Лк, вл, ш ..., действителен ... Лк, вл, ш и в ...  
 5. Запас на 1 ха: с клони ... 255 ... куб. м/ха, без клони ... - ... куб. м/ха.  
 6. Среден наклон на терена ... 28 ... градуса.  
 7. Очакван добив от маркираната дървесина ... 192 ... лежаща маса, куб. м.

| дърв. вид категория | ела       | сирз     |  |  |  | дърв. вид категория | ела       | сирз     | шк        | ива       |  |         |
|---------------------|-----------|----------|--|--|--|---------------------|-----------|----------|-----------|-----------|--|---------|
| едра                | <u>68</u> | <u>2</u> |  |  |  | дребна              | <u>10</u> | <u>-</u> | <u>-</u>  | <u>-</u>  |  | вършина |
| средна              | <u>40</u> | <u>2</u> |  |  |  | дърва               | <u>24</u> | <u>-</u> | <u>26</u> | <u>10</u> |  |         |

8. Наличие и характеристика на подраства преди сечта (състав, възраст, средна височина, % на покритие) ... написан подраст от сирз, ела и дж ...

9. Средно извозно разстояние ... 50 м.;

10. Други характеристики на насаждението (моховица, сватбовица, надлесни дървета, сервитути, защитени територии, Натура 2000, защитени видове описани в доклада за гори с висока консервационна стойност, мъртва дървесина, вододайни зони, биологично разнообразие и др.) ... Натура 2000 ...

### III. Технологични указания

1. Дървесината в насаждението да се добива при спазване на технологичната схема по т. I  
 2. Сечта ще се извършва с (моторен трион, ръчно, машини; кастренето на отсечените стъбла се извършва: в сечище, на временен склад) ... добивамо трион, кастрене в сечището при побиране ...

3. Извозът от сечището до временните складове ще се осъществява с ... универсален трактор и превозване на ръка ...  
 на (цели стъбла, дълги/къси секции, сортименти, чипс и др.; с влачене по терена, изцяло натоварени) ... на дълги и къси секции, за да се опазват оставащите дървета от нараняване ...

4. Проектирани нови горски автомобилни пътища съгласно Наредба 5 за строителството в горските територии без промяна на предназначението им: дължина ... - ... м. ширина ... - ... м.

5. Изграждане и ремонт на временни извозни горски пътища:

5.1 Тракторни – допустимо разстояние между тях ... - ... м (не по-малко от 40 м), дължина ... - ... м, ширина 4 м.

5.2 Коларски - разстояние между тях ... - ... м (не по-малко от 40 м), дължина ... - ... м, ширина ... - ... м

6. Просеки за въжени линии: ... - ... бр.

допустимо разстояние между просеките ... - ... м., дължина ... - ... м., ширина ... - ... м.

7. Направа на технологични просеки ... - ... бр.

допустимо разстояние между тях ... - ... м., дължина ... - ... м., ширина ... - ... м.

8. Изграждане на нови временни складове (бр., площ в ха) ... - ...

9. Мерки за опазване на оставащите на корен дървета, подраства, младиняка и почвата ... да се побиат в безопасна зона и да се опазват оставащите дървета ...

10. Начини за почистване на сечището ... разчистване по цялото сечище ...

11. Други указания: ... да се спазват мерките за безопасност на труда ...

Да се изнасят битовите отпадъци от сечището извън горските територии на определените за това места.

12. Всички операции по подготвителните и основните работи да се извършват съгласно изискванията на Правилника за здравословни и безопасни условия на труд в горите и правилата за противопожарна безопасност в горите.

**ЗАПОЗНАТ с технологичния план:** ..... /попълва се след издаването на разрешителното за сеч/

Лицето по чл. 108, ал. 2 от ЗГ, на което е издадено разрешително за сеч № .....

/трите имена, подпис, дата - /

№ и дата на удостоверение за упражняване на лесовъдска практика: .....