

Изготвил:

М. ...

Одобр

Образ ...
заличена информация на основание
чл.96, ал.3 от НУРВИДГ

име, фами

дата: 21

№ и дата

лесовъдска практика: 5038/20.12.11г.

заличена информация на основание
чл.96, ал.3 от НУРВИДГ

дат

№ и

лесовъдска практика: 4.01.1.20.11

ТЕХНОЛОГИЧЕН ПЛАН №

144

подотдел: 9

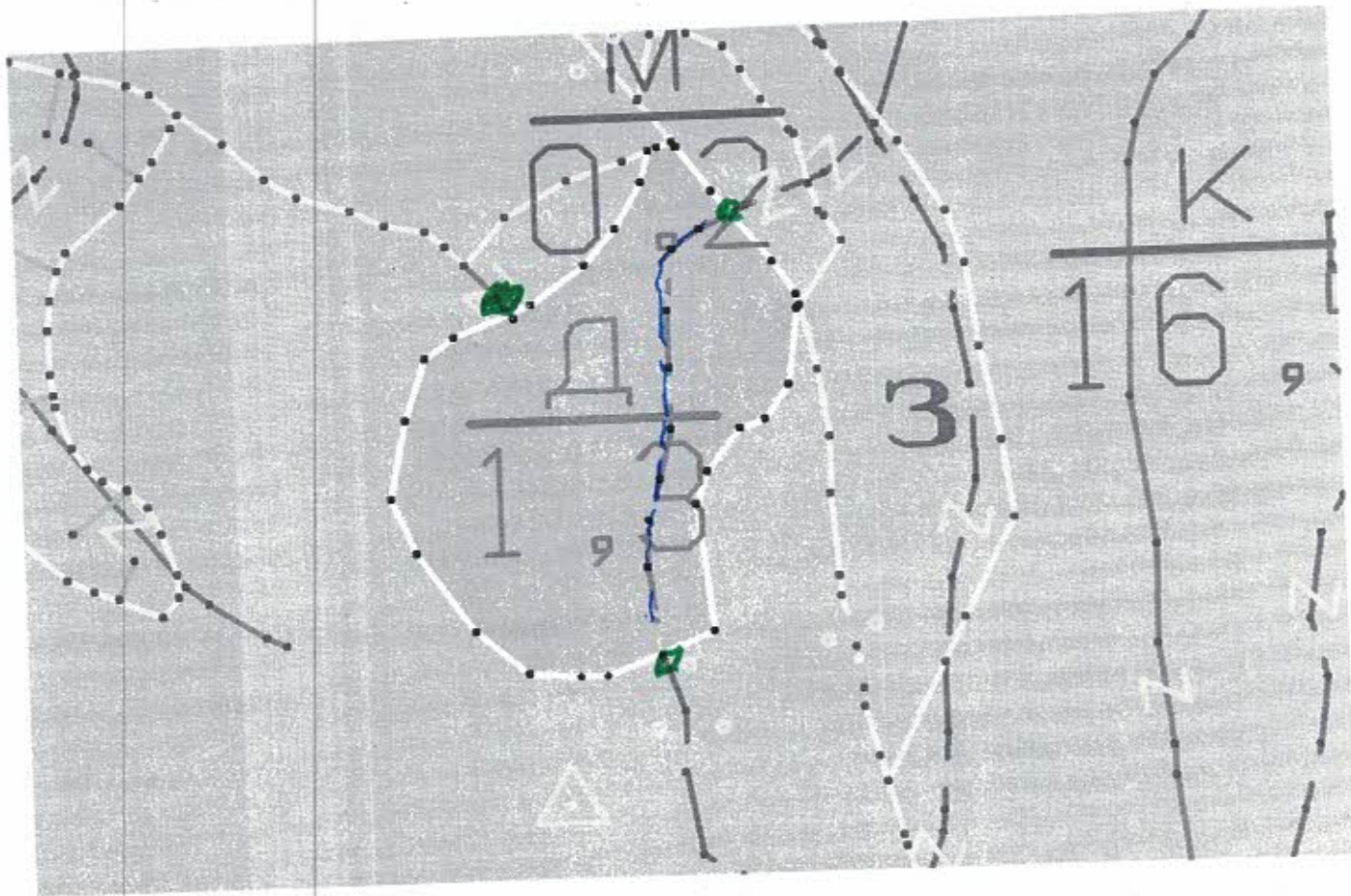
За добив на дървесина от отдел: ... /потъва се само за държавни гори/

На ТП ДГС/ДЛС: ...

Община: ...; Землище: ...

имот с (кадастрален идентификатор/КВС) №: ... /потъва се само за недържавни гори/

I. Схема за добива на дървесина от насаждението



Легенда:

- ± ± ± ± проектирани коларски вр. извозни пътища
- съществуващи извозни пътища
- == съществуващ автомобилен път
- ~~~~ технологична просека
-

- → → проектирани тракторни вр. извозни пътища
- ■ ■ временен склад
- XXXXXX трасе на въжена линия
- == проектиран автомобилен път
-

На схемата задължително се нанасят контурите на насаждението/имота, съществуващите и проектирани временни горски пътища, технологичните просеки, просеките за въжени линии, извозни пътища, временни складове както и връзката им със съществуващата автомобилна пътна мрежа.

II. Характеристика на насаждението

Одобрил:

заличена информация на основание

чл.96, ал.3 от НУРВИДГТ

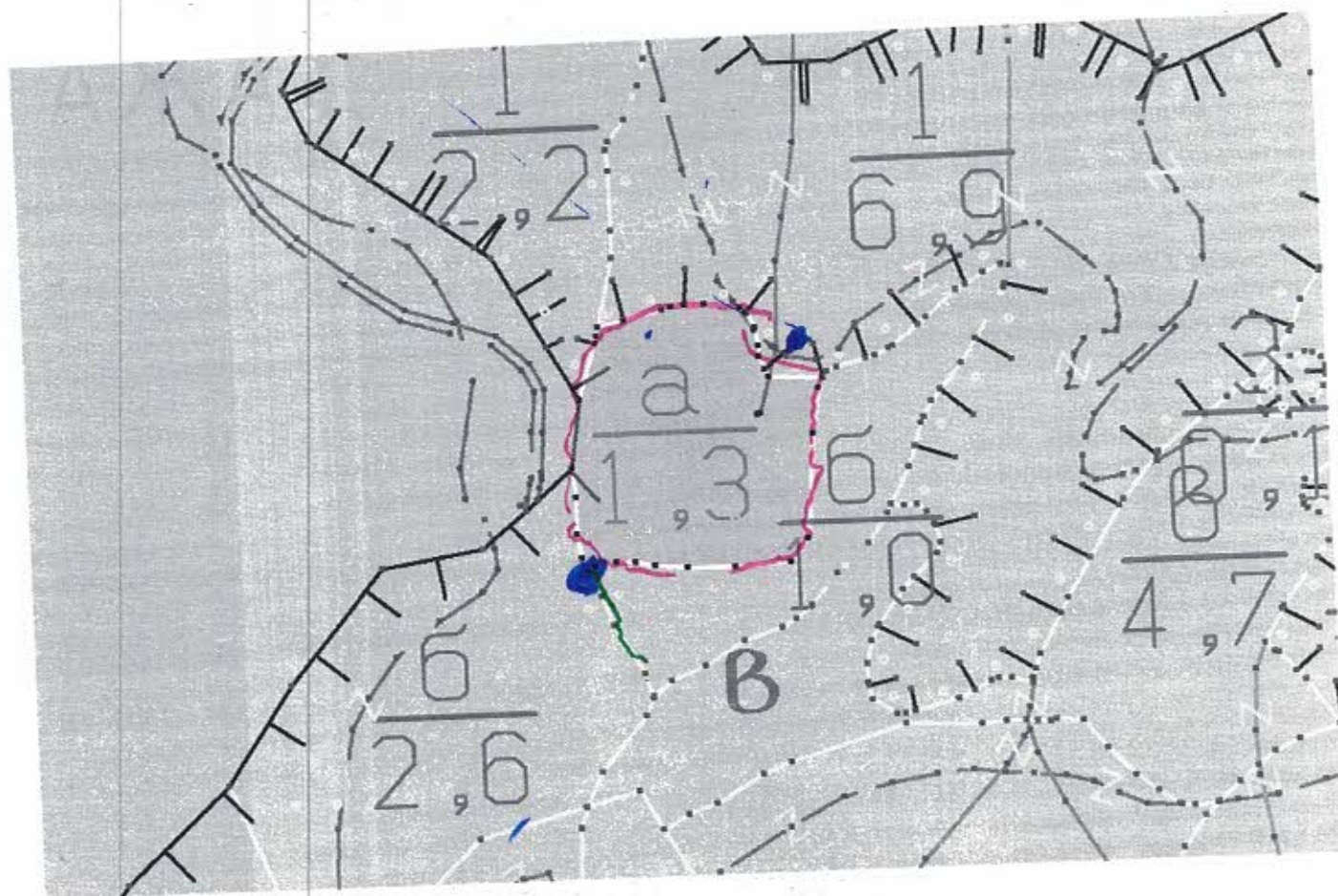
заличена информация на основание

чл.96, ал.3 от НУРВИДГТ

лесовъдска практика: 00.41. / 20.12.2014

ТЕХНОЛОГИЧЕН ПЛАН №

За добив на дървесина от отдел. 182 подотдел. а
 На ТП ДГС/ДЛС /потъква се само за държавни гори/
 Община; Землище;
 имот с (кадастрален идентификатор/КВС) № /потъква се само за недържавни гори/
 I. Схема за добива на дървесина от насаждението



Легенда:

- ++++ проектирани коларски вр. извозни пътища
- съществуващи извозни пътища
- съществуващ автомобилен път
- технологична просека
-

- проектирани тракторни вр. извозни пътища
- временен склад
- XXXXXX трасе на въжени линии
- +—+—+ проектиран автомобилен път
-

На схемата задължително се напасят контурите на насаждението/имота, съществуващите и проектирани временни горски пътища, технологичните просеки, просеките за въжени линии, извозни пътища, временни складове както и връзката им със съществуващата автомобилна пътна мрежа.

II. Характеристика на насаждението

