

1. Вид на сечта Г.О.О.Г. / интензивност 100%
 Втори вид сеч / интензивност %
 2. Площ на подотдела 3.1 ха Размер на сечището 1.3 ха
 3. Състав по план/програма А.К.К.Б.Р., действителен. А.К.К.Б.Р.
 5. Запас на 1 ха: с клони 130 куб.м/ха, без клони 120 куб. м/ха.
 6. Среден наклон на терена 21 градуса.
 7. Очакван добив от маркираната дървесина 67 лежаща маса, куб.м.

[illegible]

- 8.Наличие и характеристика на подраста преди сечта (състав, възраст, средна височина, % на покритие)

9. Средно извозно разстояние ...180...:

10. Други характеристики на насаждението (токовъзница, сватбовъзница, наплезни дървета, сервитути, защитени територии, Natura 2000, защитени видове описани в документи за гори с висока консервационна стойност, мъртва дървесина, водоопазни зони, биологично разнообразие и др.) *Частично, 100%*

III. Технологічні указання

1. Дървесината в насаждението да се добива при спазване на технологичната схема по т. 1
2. Сечта ще се извършва с (моторен трион, ръчно, машини; кастренето на отсечените стъбла се извършва: в сечище, на временен склад) моторен трион, кастренето да се извършва в сечището
3. Извозът от сечището до временните складове ще се осъществява с дърботрактора или на самцар, на реко
(на цели стъбла, дълги/къси секции, сортименти, чипс и др.; с влачене по терена, изцяло натоварени) н.с. къси секции, натоварени на самцар или влачене по терена
4. Проектирани нови горски автомобилни пътища съгласно Наредба 5 за строителството в горските територии без промяна на предназначението им: дължина м. широчина м.
5. Изграждане и ремонт на временни извозни горски пътища:
5.1 Тракторни – допустимо разстояние между тях м (не по-малко от 40 м), дължина м, широчина 4 м.
5.2 Коларски - разстояние между тях м (не по-малко от 40 м), дължина м, широчина ... м
6. Просеки за въжени линии: бр.
допустимо разстояние между просеките м., дължина м., широчина м.
7. Направа на технологични просеки бр.
допустимо разстояние между тях м., дължина м., широчина м.
8. Изграждане на нови временни складове (бр., площ в ха)
9. Мерки за опазване на оставащите на корен дървета, подраства, младиняка и почвата
10. Начини за почистване на сечището различаване вършината на цъфтящия
11. Други указания: спазване на тех. ман. и др.

Да се изнасят битовите отпадъци от сечището извън горските територии на определените за това места.

12. Всички операции по подготвителните и основните работи да се извършват съгласно изискванията на Правилника за здравословни и безопасни условия на труд в горите и правилата за противопожарна безопасност в горите.

ЗАПОЗНАТ с технологичния план:/попълва се след издаването на позволителното за сеч/
Лицето по чл. 108, ал. 2 от ЗГ, на което е издадено позволително за сеч №

/ трите имена, подпис, дата - /

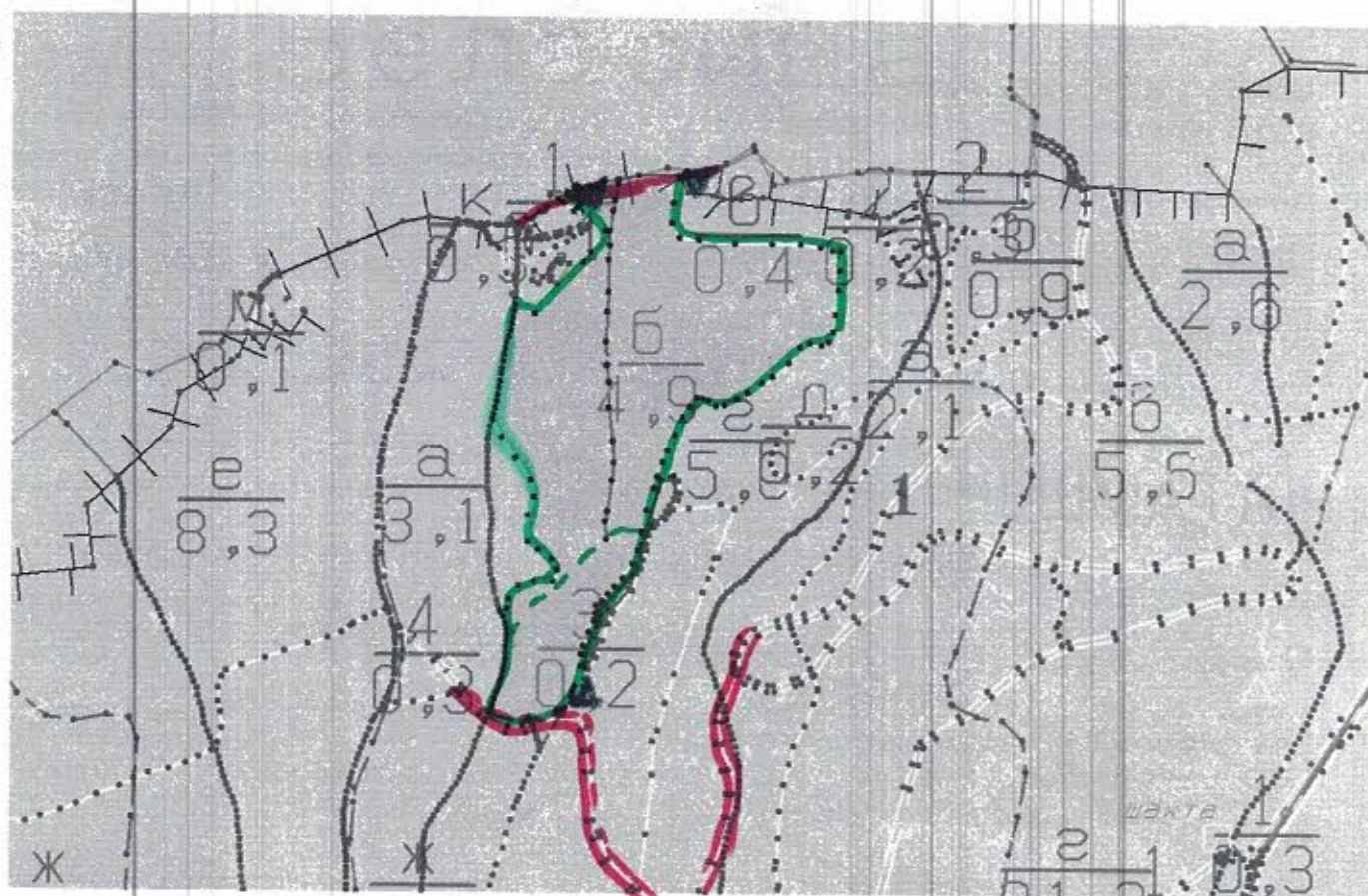
№ и дата на удостоверението за упражняване на лесовъдска практика:

И заличена информация на основание
..
/и чл. 96, ал. 3 от НУРВИДГ
д
№ и дата на удостоверение за упражняване на
лесовъдска практика: 6082/26.03.2021

заличена информация на основание
чл.96, ал.3 от НУРЕДГ

ТЕХНОЛОГИЧЕН ПЛАН №

За добив на дървесина от отдел.....103.....подотдел.....6.....
 На ТП ДГС/ДЛС.....Горич...../потъква се само за държавни гори/
 Община.....Горич.....; Землище.....Горич.....;
 имот с (кадастрален идентификатор/КВС) №....., /потъква се само за недържавни гори/
I. Схема за добива на дървесина от насаждението



Легенда:

- | | | | |
|---|---|---|--|
|  | проектирани коларски вр. извозни пътища |  | проектирани тракторни вр. извозни пътища |
|  | съществуващи извозни пътища |  | временен скалд |
|  | съществуващ автомобилен път |  | грасе на въжана линия |
|  | технологична просека |  | проектиран автомобилен път |
|  | |  | УОТ СЛ |

На схемата задължително се нанасят контурите на насаждението/имота, съществуващите и проектирани временни горски пътища, технологичните просеки, просеките за въжени линии, извозни пътища, временни складове както и връзката им със съществуващата автомобилна пътна мрежа.

II. Характеристика на насаждението

1. Вид на сечта Гробишка / интензивност 15 %
 Втори вид сеч / интензивност %
 2. Площ на подотдела 4.9 ха Размер на сечището 4.9 ха
 3. Състав по план/програма ЕБ, АК, ЕДБ, Кипър действителен ЕБ, АК, ЕДБ, Кипър
 5. Запас на 1 ха: с клони 1290 куб. м/ха, без клони 1080 куб. м/ха.
 6. Среден наклон на терена 21 градуса.
 7. Очакван добив от маркираната дървесина 222 лежаща маса, куб. м.

дърв. вид категория	ЕБ				дърв. вид категория	ЕБ	АК							
едра	98				дребна									вър-
средна	37				дърва	16	74							шина

8. Наличие и характеристика на подраства преди сечта (състав, възраст, средна височина, % на покритие) Наличие на подраст от ЕДБ, КСТ

9. Средно извозно разстояние 180 ;

10. Други характеристики на насаждението (моковница, сватбовица, надлесни дървета, сервитути, защитени територии, Natura 2000, защитени видове описани в доклада за гори с висока консервационна стойност, мъртва дървесина, водоопазни зони, биологично разнообразие и др.) Natura 2000, природен парк Беласица

III. Технологични указания

- Дървесината в насаждението да се добива при спазване на технологичната схема по т. I
- Сечта ще се извършва с (моторен трион, ръчно, машини, кастренето на отсечените стъбла се извършва: в сечище, на временен склад) с моторен трион, кастренето да се извършва в сечището
- Извозът от сечището до временните складове ще се осъществява с животинска сила
 на (цели стъбла, дълги/къси секции, сортименти, чипс и др.) с влачене по терена, изцяло натоварени)
на къси и дълги секции, влачене или натоварени на самар
- Проектирани нови горски автомобилни пътища съгласно Наредба 5 за строителството в горските територии без промяна на предназначението им: дължина м. ширина м.
- Изграждане и ремонт на временни извозни горски пътища:
 - Тракторни – допустимо разстояние между тях м (не по-малко от 40 м), дължина м, ширина 4 м.
 - Коларски - разстояние между тях м (не по-малко от 40 м), дължина м, ширина ... м
- Просеки за въжени линии: бр.
 допустимо разстояние между просеките м., дължина м., ширина м.
- Направа на технологични просеки бр.
 допустимо разстояние между тях м., дължина м., ширина м.
- Изграждане на нови временни складове (бр., площ в ха)
- Мерки за опазване на оставащите на корен дървета, подраства, младияка и почвата Опазване подраста и оставащи дървета на корен
- Начини за почистване на сечището разкъсване вършилки по ръката на
- Други указания: Спазване на сечт. план и ЗГ

Да се изнасят битовите отпадъци от сечището извън горските територии на определените за това места.

12. Всички операции по подготвителните и основните работи да се извършват съгласно изискванията на Правилника за здравословни и безопасни условия на труд в горите и правилата за противопожарна безопасност в горите.

ЗАПОЗНАТ с технологичния план: /попълва се след издаването на разрешителното за сеч/

Лицето по чл. 108, ал. 2 от ЗГ, на което е издадено разрешително за сеч №

/трите имена, подпис, дата - /

№ и дата на удостоверението за упражняване на лесовъдска практика: