

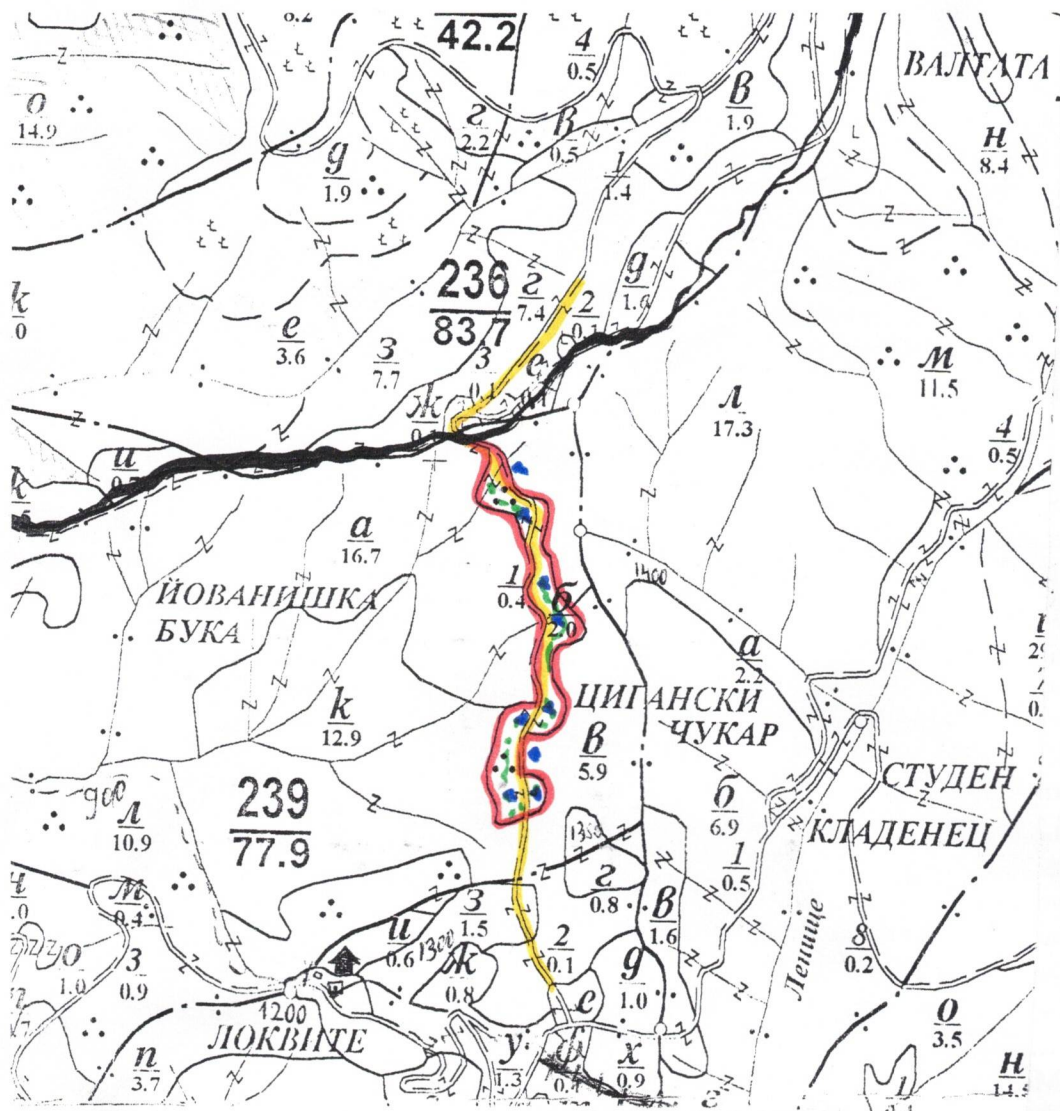
чл. 9, § 1, ал. 3 от
НЗРВИ ДГТ ДОСП ДНГП
във вр. с чл. 2 от ЗЗПД

Чл. и дата на удостоверение за упражняване на
лесовъдска практика: 7189/25.06.12

чл. 9, § 1, ал. 3 от
НЗРВИ ДГТ ДОСП ДНГП
във вр. с чл. 2 от ЗЗПД

ТЕХНОЛОГИЧЕН ПЛАН №

За добив на дървесина от отдел. 239 подотдел. Б
На ТП ДГС/ДЛС Еленица /потъква се само за държавни гори/
Община Разлог; Землище Еленица;
имот с (кадастрален идентификатор/КВС) № /потъква се само за недържавни гори/
I. Схема за добив на дървесина от насаждението



II. Характеристика на насаждението

1. Вид на сечта / интензивност %
 2. Площ на подотдела ха Размер на сечището ха
 3. Състав по план/програма , действителен
 5. Запас на 1 ха: с клони куб. м/ха , без клони куб. м/ха
 6. Среден наклон на терена градуса
 7. Очакван добив от маркираната дървесина лежаща маса, куб. м.

[illegible]

- 8.Наличие и характеристика на подраства преди сечта (състав, възраст, средна височина, % на покритие)
9. Средно извозно разстояние
10. Други характеристики на насаждението (токовища, сватбовища, надлесни дървета, сервитутни, защитени територии, Натура 2000, защитени видове описани в доклада за гори с висока консервационна стойност, мъртва дървесина, вододайни зони, биологично разнообразие и др.)

III. Технологични указания

1. Дървесината в насаждението да се добива при спазване на технологичната схема по т. I
2. Сечта ще се извършва с (моторен трион, ръчно, машини; кастренето на отсечените стъбла се извършва: в сечище, на временен склад) моторен трион
3. Извозът от сечището до временните складове ще се осъществява с мехотичка
4. Проектирани нови горски автомобилни пътища съгласно Наредба 5 за строителството в горските територии без промяна на предназначението им: дължина м. широчина м.
5. Изграждане и ремонт на временни извозни горски пътища:
 - 5.1 Тракторни – допустимо разстояние между тях м (не по-малко от 40 м), дължина м, широчина 4 м.
 - 5.2 Коларски – разстояние между тях м (не по-малко от 40 м), дължина м, широчина ... м
6. Просеки за въжени линии: бр.
допустимо разстояние между просеките м., дължина м., широчина м.
7. Направа на технологични просеки бр.
допустимо разстояние между тях м., дължина м., широчина м.
8. Изграждане на нови временни складове (бр., площ в ха)
9. Мерки за опазване на оставащите на корен дървета, подраства, младияка и почвата правилна посока на повале на дърветата
10. Начини за почистване на сечището
11. Други указания: спазване на ЗГ

Да се изнасят битовите отпадъци от сечището извън горските територии на определените за това места.

12. Всички операции по подготвителните и основните работи да се извършват съгласно изискванията на Правилника за здравословни и безопасни условия на труд в горите и правилата за противопожарна безопасност в горите.

ЗАПОЗНАТ с технологичния план:/попълва се след издаването на разрешителното за сеч/
Лицето по чл. 108, ал. 2 от ЗГ, на което е издадено разрешително за сеч №

/ трите имена, подпис, дата - /

№ и дата на удостоверение за упражняване на лесовъдска практика: