

чл. 9, 5" ал. 3 от
НУРВИДГТДОСПДНГП
във вр. с чл. 2 от ЗЗПД

лесовъдска практика: ~~добра~~ 12.00.12

чл. 9, 5" ал. 3 от
НУРВИДГТДОСПДНГП
във вр. с чл. 2 от ЗЗПД

ТЕХНОЛОГИЧЕН ПЛАН №

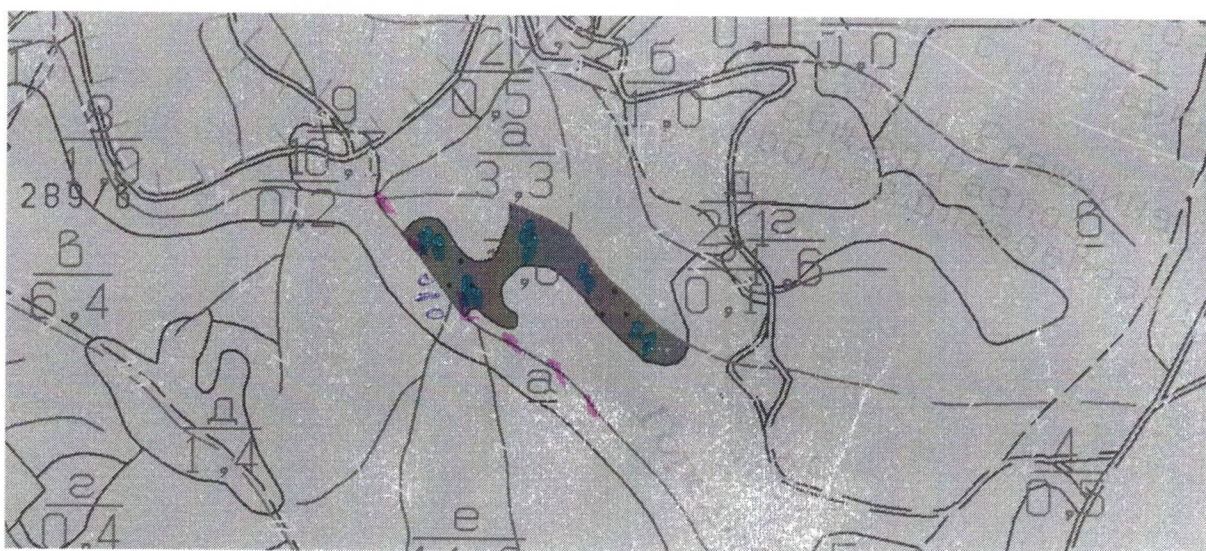
За добив на дървесина от отдел..... 288..... подотдел..... 2.....

На ТП ДГС/ДЛС..... /потъква се само за държавни гори/

Община 5-4а.....; Землище 5а59к.....;

имот с (кадастрален идентификатор/КВС) №....., /потъква се само за недържавни гори/

I. Схема за добива на дървесина от насаждението



Легенда:

± ± ± ± проектирани коларски вр. извозни пътища

--- съществуващи извозни пътища

== съществуващ автомобилен път

~~~~~ технологична просека

ка. съхранение за сел

» » » » проектирани тракторни вр. извозни пътища

▲ ▲ ▲ временен склад

XXXXXX трасе на въжена линия

==+==+ проектиран автомобилен път

.....

На схемата задължително се нанасят контурите на насаждението/имота, съществуващите и проектирани временни горски пътища, технологичните просеки, просеките за въжени линии, извозни пътища, временни складове както връзката им със съществуващата автомобилна пътна мрежа.



# Характеристика на насаждението

1. Вид на сечта Н. робиния / интензивност 15 %
- Втори вид сеч .....
2. Площ на подотдела 1.0 ха Размер на сечището ..... ха / интензивност ..... %
3. Състав по план/програма ....., действителен .....
5. Запас на 1 ха: с клонови 13.7 куб.м/ха, без клонови ..... куб. м/ха.
6. Среден наклон на терена 14 градуса.
7. Очакван добив от маркираната дървесина ..... лежаща маса, куб.м.

| дърв. вид категория |           |  |  |  |  | дърв. вид категория |          |  |  |  |  | вършина |
|---------------------|-----------|--|--|--|--|---------------------|----------|--|--|--|--|---------|
| едра                | <u>25</u> |  |  |  |  | дребна              | <u>1</u> |  |  |  |  |         |
| средна              | <u>7</u>  |  |  |  |  | дърва               | <u>5</u> |  |  |  |  |         |

8. Наличие и характеристика на подраста преди сечта (състав, възраст, средна височина, % на покритие) .....

9. Средно извозно разстояние 5.0 .....

10. Други характеристики на насаждението (токовища, сватбовища, надлесни дървета, сервитути, защитени територии, Натура 2000, защитени видове описани в доклада за гори с висока консервационна стойност, мъртва дървесина, вододайни зони, биологично разнообразие и др.) .....

## III. Технологични указания

1. Дървесината в насаждението да се добива при спазване на технологичната схема по т. I
  2. Сечта ще се извършва с (моторен трион, ръчно, машини; кастренето на отсечените стъбла се извършва: в сечище, на временен склад) моторен трион .....
  3. Извозът от сечището до временните складове ще се осъществява с моторни триони .....
  - на (цели стъбла, дълги/къси секции, сортименти, чипс и др.; с влачене по терена, изцяло натоварени) .....
  4. Проектирани нови горски автомобилни пътища съгласно Наредба 5 за строителството в горските територии без промяна на предназначението им: дължина ..... м. ширина ..... м.
  5. Изграждане и ремонт на временни извозни горски пътища:
    - 5.1 Тракторни – допустимо разстояние между тях ..... м (не по-малко от 40 м), дължина ..... м, ширина 4 м.
    - 5.2 Коларски - разстояние между тях ..... м (не по-малко от 40 м), дължина ..... м, ширина ..... м
  6. Просеки за въжени линии: ..... бр. допустимо разстояние между просеките ..... м., дължина ..... м., ширина ..... м.
  7. Направа на технологични просеки ..... бр. допустимо разстояние между тях ..... м., дължина ..... м., ширина ..... м.
  8. Изграждане на нови временни складове (бр., площ в ха) .....
  9. Мерки за опазване на оставащите на корен дървета, подраста, младияка и почвата .....
  10. Начини за почистване на сечището свободно .....
  11. Други указания: .....
- Да се изнасят битовите отпадъци от сечището извън горските територии на определените за това места.

12. Всички операции по подготвителните и основните работи да се извършват съгласно изискванията на Правилника за здравословни и безопасни условия на труд в горите и правилата за противопожарна безопасност в горите.

## ЗАПОЗНАТ с технологичния план:

Лицето по чл. 108, ал. 2 от ЗГ, на което е издадено позволително за сеч № ..... /попълва се след издаването на позволителното за сеч/

№ и дата на удостоверение за упражняване на лесовъдска практика: ..... /трите имена, подпис, дата - /