

И
/и
Д

№ и дата на удостоверение: 8192/23-06-72

СТ

7

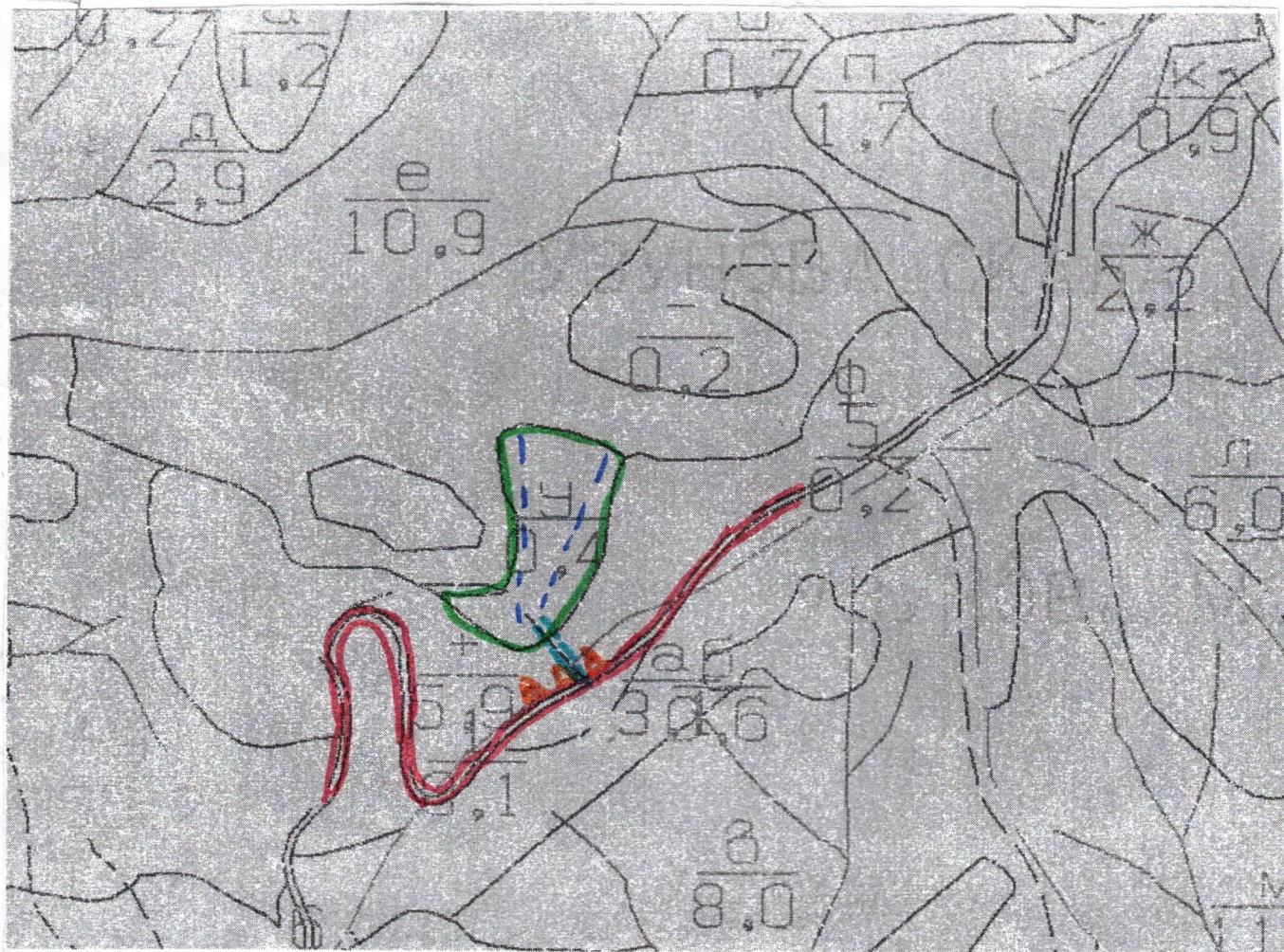
194

Единица

Белыца

Знаменца

I. Схема за добива на дървесина от насаждението



Легенда:

- проектирани коларски вр. извозни пътища

- съществуващи извозни пътища

-  съществуващ автомобилен път

-
- технологична просека

-  .. ha besten gehen

-
- проектирани тракторни вр. извозни пътища

- ▲ ▲ ▲ **временен склад**

- XXXXXX трасе на въжена линия

- проектиран автомобилен път

-

На схемата задължително се нанасят контурите на насаждението/имота, съществуващите и проектирани временни горски пътища, технологичните просеки, просеките за въжени линии, извозни пътища, временни складове както и

II. Характеристика на насаждението

1. Вид на сечта др. постележка
Втори вид сеч / интензивност 35 %
2. Площ на подотдела 5.9 ха Размер на сечището 5.9 ха / интензивност %
3. Състав по план/програма..... действителен.....
5. Запас на 1 ха: с клони..... куб.м/ха , без клони куб. м/ха.
6. Среден наклон на терена градуса.
7. Очакван добив от маркираната дървесина лежаща маса, куб.м.
- | дърв. вид | категория |
|-----------|-----------|
| 55 | СЧ |
| 21 | 5 |
| 5 | |
| дърв. вид | |

дърв. вид					дърв. вид					вър- шина	
категория	88	см	ел	БК	категория	88	см	ел	БК		
едра	102	8	1	1	дребна	2	1	1	1		
средна	26	3	3	3	дърва	35	1	1	1		

Наличие и характеристика на подраства преди сечта (системно покритие)

8. Наличие и характеристика на подраства преди сечта (състав, възраст, средна височина, % на покритие) *на грънци*
9. Средно извозно разстояние *200 м.*;
10. Други характеристики на насаждението (токовища, сватбовища, надлесни дървета, сервитути, защитени територии, Натура 2000, защитени видове описани в доклада за гори с висока консервационна стойност, мъртва дървесина, вододайни зони, биологично разнообразие и др.) *на миг*

III. Технологични указания

1. Дървесината в насаждението да се добива при спазване на технологичната схема по т. I
2. Сечта ще се извършва с (моторен трион, ръчно, машини; кастренето на отсечените стъбла се извършва: в сечище, на временен склад) *с Б.М.Т. кастрене на отсечените стъбла в сечище*
3. Извозът от сечището до временните складове ще се осъществява с *животинска сила механизирано с трактор* на (цели стъбла, дълги/къси секции, сортименти, чипс и др.; с влачене по терена, изцяло натоварени).....
4. Проектирани нови горски автомобилни пътища съгласно Наредба 5 за строителството в горските територии без промяна на предназначението им: дължинам. ширинам.
5. Изграждане и ремонт на временни извозни горски пътища:
 - 5.1 Тракторни – допустимо разстояние между тяхм (не по-малко от 40 м), дължинам, ширина 4 м.
 - 5.2 Коларски - разстояние между тях.....м (не по-малко от 40 м), дължинам, ширина ... м
6. Просеки за въжени линии: бр. допустимо разстояние между просеките м., дължина м., ширина м.
7. Направа на технологични просекибр. допустимо разстояние между тяхм., дължинам., ширина м.
8. Изграждане на нови временни складове (бр., площ в ха)
9. Мерки за опазване на оставащите на корен дървета, подраста, младияка и почвата *извоз на сортименти*
10. Начини за почистване на сечището *сбруване вършиката на кубетини*
11. Други указания: *Е*
12. Всички операции по подготвителните и основните работи да се извършват съгласно изискванията на Правилника за здравословни и безопасни условия на труд в горите и правилата за противопожарна безопасност в горите.

ЗАПОЗНАТ с технологичния план:/попълва се след издаването на разрешителното за сеч/
Лицето по чл. 108, ал. 2 от ЗГ, на което е издадено разрешително за сеч №

№ и дата на удостоверението за упражняване на лесовъдска практика: / трите имена, подпис, дата - /