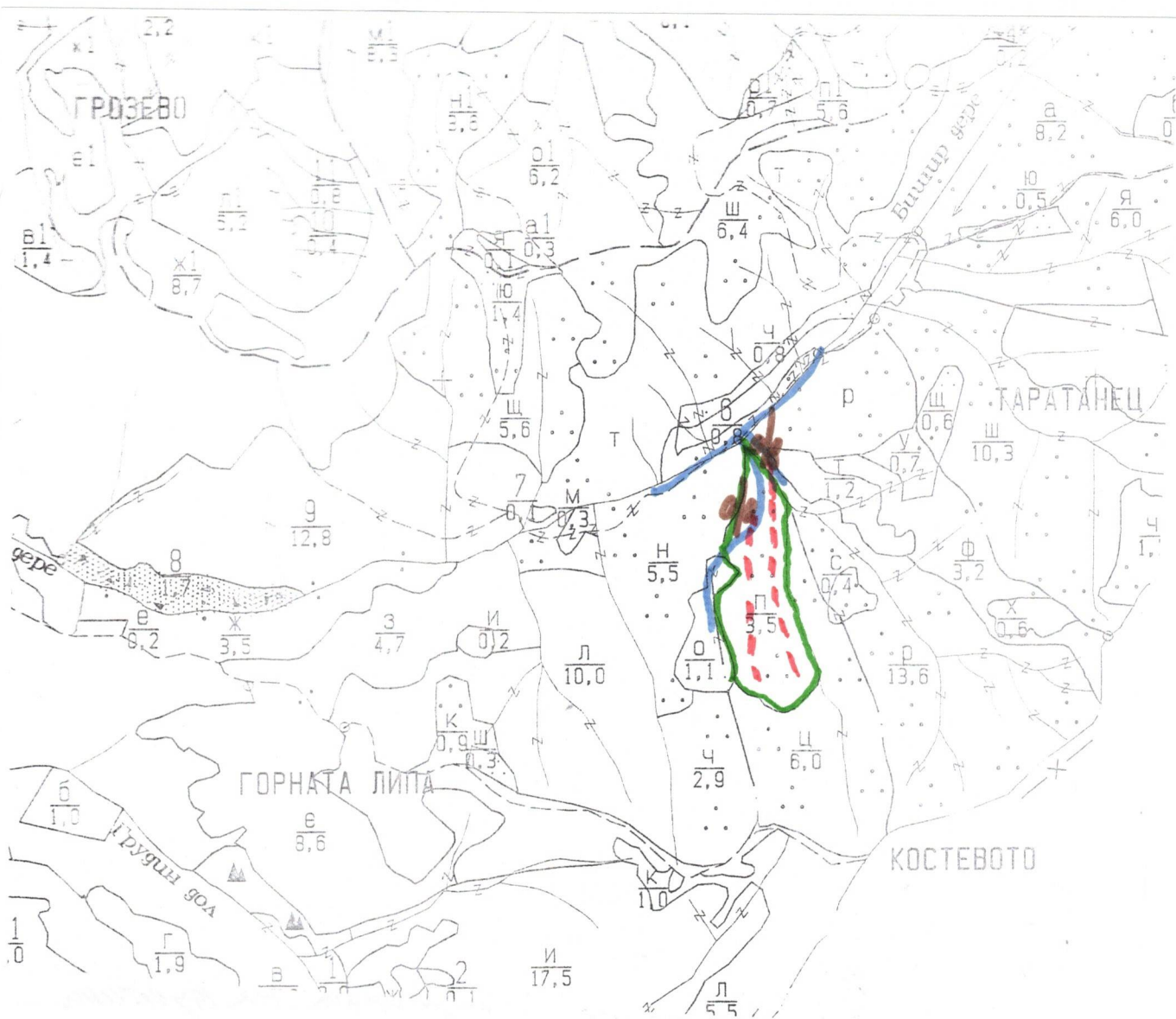


Изг. 8,5" пл. 3 от
 НУРВИДГТ ДОСПДНГП
 Име:
 Дата:
 № и
 Лесоводство:
 в в в в. с кл. 2 от 33ЛД

Изг. 8,5" пл. 3 от
 НУРВИДГТ ДОСПДНГП
 Име:
 Дата:
 № и
 Лесоводство:
 в в в в. с кл. 2 от 33ЛД

ТЕХНОЛОГИЧЕН П

За добив на дървесина от отдел. 248 подотдел. П
 На ТП ДГС/ДПС Епещица
 Община Грозно; Земнище Епещица
 имот с (кадастрален идентификатор/КВО) №
 I. Схема за добива на дървесина от насаждението



Легенда:

- | | | | |
|--|---|--|--|
| | проектирани коларски вр. извозни пътища | | проектирани тракторни вр. извозни пътища |
| | съществуващи извозни пътища | | временен склад |
| | съществуващ автомобилен път | | тразе на възвемна линия |
| | технологична просека | | проектиран автомобилен път |
| | насаждение | | |

На схемата задължително се нанасят контурите на насаждението/имота, съществуващите и проектирани временни горски пътища, технологичните просеки, просеките за възвемни линии, извозни пътища, временни складове както и връзката им със съществуващата автомобилна пътна мрежа.

II. Характеристика на насаждението

- Вид на сечта Прореждане / интензивност%
- Втори вид сеч / интензивност%
- Площ на подотдела 3.5 ха Размер на сечището 3.5 ха
- Състав по план/програма....., действителен.....
- Запас на 1 ха: с клони 910 куб.м/ха, без клони 730 куб. м/ха.
- Среден наклон на терена градуса.
- Очакван добив от маркираната дървесина 80 лежаща маса, куб.м.

дърв. вид категория	дърв. вид категория	дърв. вид категория	дърв. вид категория
едра <u>7</u>	дребна <u>2</u>	дърва <u>48</u>	вършина
средна <u>23</u>			

- Наличие и характеристика на подраства преди сечта (състав, възраст, средна височина, % на покритие)
- Средно извозно разстояние 100 м.
- Други характеристики на насаждението (токовища, светлост, надлесни дървета, сервитутни защитени територии, Natura 2000, защитени видове описани в доклада за гори с висока консервационна стойност, мъртва дървесина, водобайни зони, биологично разнообразие и др.)

III. Технологични указания

- Дървесината в насаждението да се добива при спазване на технологичната схема по т. I
- Сечта ще се извършва с (моторен трион, ръчно, машини; кастренето на отсечените стъбла се извършва: в сечище, на временен склад) моторен трион
- Извозът от сечището до временните складове ще се осъществява с животинско 14.500
- на (цели стъбла, дълги къси секции, сортименти, чипс и др.; с влачене по терена, изцяло натоварени).....
- Проектирани нови горски автомобилни пътища съгласно Наредба 5 за строителството в горските територии без промяна на предназначението им: дължинам. широчинам.
- Изграждане и ремонт на временни извозни горски пътища:
 - Тракторни – допустимо разстояние между тяхм (не по-малко от 40 м), дължинам. широчина 4 м.
 - Коларски - разстояние между тях.....м (не по-малко от 40 м), дължинам. широчина ... м
- Просеки за въжени линии: бр. допустимо разстояние между просеките м., дължина м., широчина м.
- Направа на технологични просекибр. допустимо разстояние между тяхм., дължинам., широчина м.
- Изграждане на нови временни складове (бр., площ в ха)
- Мерки за опазване на оставащите на корен дървета, подраства, младияка и почвата Пробивно покриване на дърветата
- Начини за почистване на сечището сечораче берачката на кутана
- Други указания: Стойките 3.1

Да се изнасят битовите отпадъци от сечището извън горските територии на определените за това места.

12. Всички операции по подготвителните и основните работи да се извършват съгласно изискванията на Правилника за здравословни и безопасни условия на труд в горите и правилата за противопожарна безопасност в горите.

ЗАПОЗНАТ с технологичния план: попълва се след издаването на разрешителното за сеч
Лицето по чл. 108, ал. 2 от ЗГ, на което е издадено разрешително за сеч №

трите имена, подпис, дата -

Мя и дата на удостоверието за упражняване на лесовъдска практика: