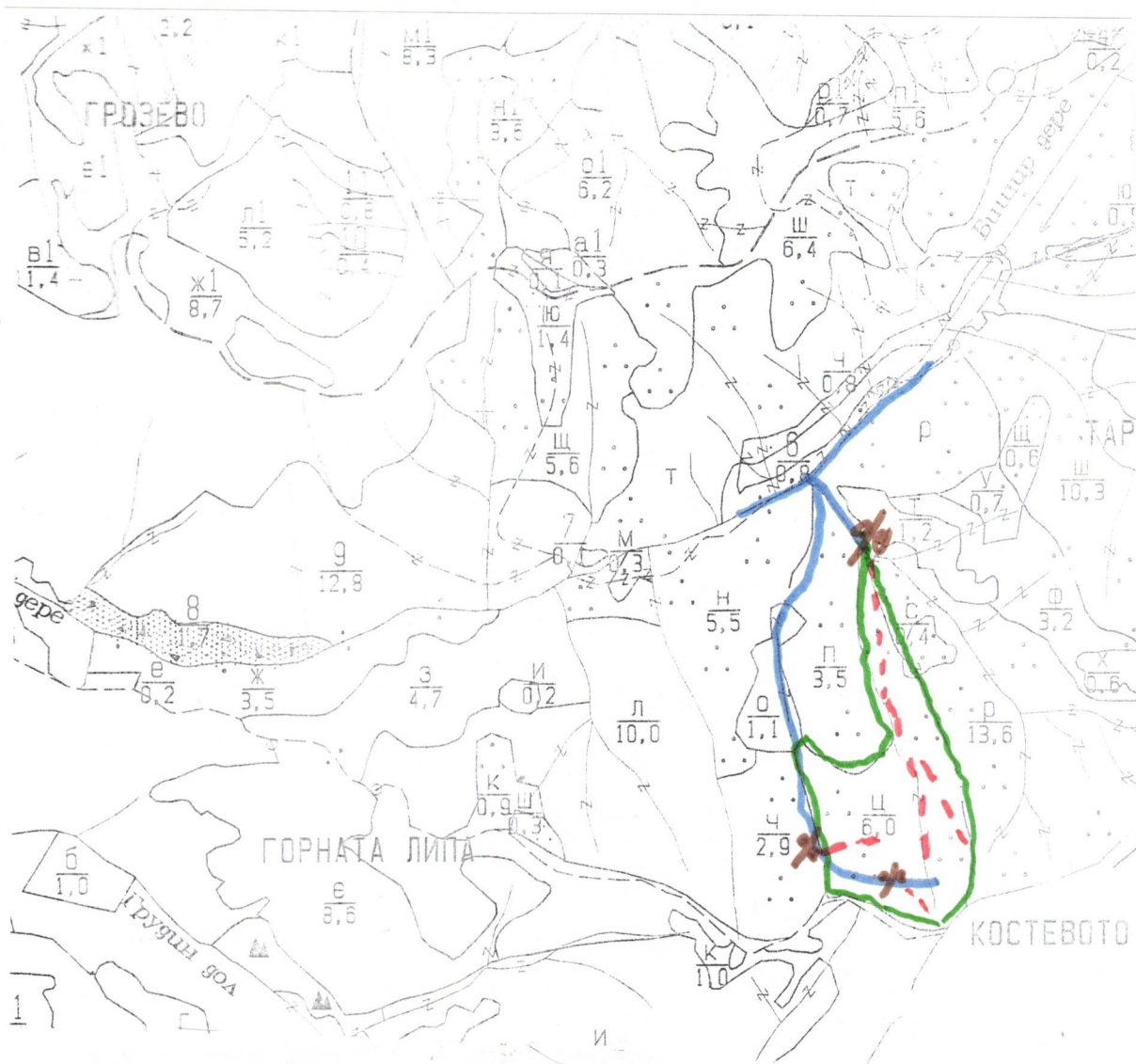


И. 8, 5" пл. 3 от  
 НУРВИДГТДОСПДНГП  
 в зв. в. с. 2 от ЗЗПД

8, 5" пл. 3 от  
 НУРВИДГТДОСПДНГП  
 в зв. в. с. 2 от ЗЗПД

### ТЕХНОЛОГИЧЕ

За добив на дървесина от отдел. 248 ..... подотдел. из .....  
 На ТП ДГС/ЛС. Е. пещкач.р. ..... /потъква се само за държавни гори/  
 Община Разлог .....; Землище Е. пещкач.р. .....;  
 имот с (кадастрален идентификатор/КВС) № ..... /потъква се само за недържавни гори/  
 I. Схема за добива на дървесина от насаждението



#### Легенда:

- проектирани коларски вр. извозни пътища
- съществуващи извозни пътища
- съществуващ автомобилен път
- технологична просека
- насаждения

- проектирани тракторни вр. извозни пътища
- временен склад
- трасе на въжена линия
- проектиран автомобилен път

На схемата задължително се нанасят контурите на насаждението/имота, съществуващите и проектирани временни горски пътища, технологичните просеки, просеките за въжени линии, извозни пътища, временни складове както връзката им със съществуващата автомобилна пътна мрежа.

## II. Характеристика на насаждението

1. Вид на сечта Прорекдане / интензивност ..... %  
 Втори вид сеч ..... / интензивност ..... %  
 2. Площ на подотдела 6.0 ха Размер на сечището 6.0 ха  
 3. Състав по план/програма ..... действителен .....  
 5. Запас на 1 ха: с клони 970 куб.м/ха, без клони 710 куб. м/ха.  
 6. Среден наклон на терена 26 градуса.  
 7. Очакван добив от маркираната дървесина 106 лежаща маса, куб.м.

дърв. вид категория	дърв. вид категория	дърв. вид категория	дърв. вид категория	дърв. вид категория	дърв. вид категория
едра	<u>3</u>	дребна	<u>3</u>	вър-	
средна	<u>33</u>	дърва	<u>67</u>	шина	

8. Наличие и характеристика на подраства преди сечта (състав, възраст, средна височина, % на покритие) .....

9. Средно извозно разстояние 100 м.

10. Други характеристики на насаждението (токовища, сватбовища, надлесни дървета, сервитути, защитени територии, Натура 2000, защитени видове описани в доклада за гори с висока консервационна стойност, мъртва дървесина, водоопазни зони, биологично разнообразие и др.) .....

## III. Технологични указания

1. Дървесината в насаждението да се добива при спазване на технологичната схема по т. I  
 2. Сечта ще се извършва с (моторен трион, ръчно, машини; кастренето на отсечените стъбла се извършва: в сечище, на временен склад) моторен трион

3. Извозът от сечището до временните складове ще се осъществява с животински въз на (цели стъбла, дълги/къси секции, сортименти, чипс и др.; с влачене по терена, изцяло натоварени) .....

4. Проектирани нови горски автомобилни пътища съгласно Наредба 5 за строителството в горските територии без промяна на предназначението им: дължина .....м. ширина .....м.

5. Изграждане и ремонт на временни извозни горски пътища:

5.1 Тракторни – допустимо разстояние между тях .....м (не по-малко от 40 м), дължина .....м. ширина 4 м.

5.2 Коларски - разстояние между тях .....м (не по-малко от 40 м), дължина .....м. ширина ... м

6. Просеки за въжени линии: ..... бр.

допустимо разстояние между просеките ..... м., дължина ..... м., ширина ..... м.

7. Направа на технологични просеки .....бр.

допустимо разстояние между тях .....м., дължина .....м. ширина ..... м.

8. Изграждане на нови временни складове (бр., площ в ха) нов брешет склад костовото

9. Мерки за опазване на оставащите на корен дървета, подраства, младияка и почвата

Правилно поставяне на дърветата

10. Начини за почистване на сечището сбичане на кулзички вършината

11. Други указания: Смърчове 3г.

Да се изнасят битовите отпадъци от сечището извън горските територии на определените за това места.

12. Всички операции по подготвителните и основните работи да се извършват съгласно изискванията на Правилника за здравословни и безопасни условия на труд в горите и правилата за противопожарна безопасност в горите.

**ЗАПОЗНАТ с технологичния план:** ..... /попълва се след издаването на разрешителното за сеч  
 Лицето по чл. 108, ал. 2 от ЗГ, на което е издадено разрешително за сеч № .....

/трите имена, подпис, дата -/

№ и дата на удостоверение за упражняване на лесовъдска практика: .....