

ОПИСВА СЕ СОСТОЯНИЕТО НА НАСАЖДЕНИЕТО, КАКВИ СЕЧИ ШЕ СЕ ВОДЯТ В РАЗЛИЧНИТЕ ЧАСТИ НА НЕХОМОТЕННИТЕ НАСАЖДЕНИЯ И ДРУГИ ОСОБЕНОСТИ ПРИ ПРОВЕЖДАНЕТО НА СЕЧТА-ОКОМЕРНА ОЦЕНКА НА ГОДНОСТТА НА СЪБЛАТА В % ОКОМЕРНА ПРЕЦЕНКА НА ИНТЕНЗИВНОСТТА НА СЕЧТА, ВЪЗБОВИТЕЛЕН ПОТЕНЦИАЛ, ПРОМЕНИ ИЛИ НЕГОЧНИ ГРАНИЦИ НА ИМОТИ, ПОДОТДЕЛИ, КАРТИ, НЕОТРАЗЕНИ ПЪТИЩА, НЕУСВОЕНИ, НЕЛЕСОПРИГОДНИ ЧАСТИ, ИЗВЪРШЕНИ НАРУШЕНИЯ ПРЕДИ МАРКИРАНЕТО, ПРЕДЛОЖЕНИЯ ЗА ТЕХНОЛОГИЯ НА ДОБИВА И ДР.)

НАСАЖДЕНИЕТО Е СЪСТАВНО ОТ СЕЧТА-ОКОМЕРНА ОЦЕНКА НА ГОДНОСТТА НА СЪБЛАТА В % ОКОМЕРНА ПРЕЦЕНКА НА ИНТЕНЗИВНОСТТА НА СЕЧТА, ВЪЗБОВИТЕЛЕН ПОТЕНЦИАЛ, ПРОМЕНИ ИЛИ НЕГОЧНИ ГРАНИЦИ НА ИМОТИ, ПОДОТДЕЛИ, КАРТИ, НЕОТРАЗЕНИ ПЪТИЩА, НЕУСВОЕНИ, НЕЛЕСОПРИГОДНИ ЧАСТИ, ИЗВЪРШЕНИ НАРУШЕНИЯ ПРЕДИ МАРКИРАНЕТО, ПРЕДЛОЖЕНИЯ ЗА ТЕХНОЛОГИЯ НА ДОБИВА И ДР.)

Приложено 2 бр. сортим. ведомости, неразделна част от картнет-описа)

МАРКИРАЛ: КОСТАДИН ХАДЖИЕВ  
ПОДЛИС: *ХД*  
С КГ Марка No: 888-05  
дата: 18.07.17

ДЛЪЖНОСТ: *Гор. Маркирач*

ОДОБРЕНО ЗА СЕЧТА (за държавни и общински гори):  
Подпис: *Моника Крива* Дата: *18.07.17*  
име, фамилия, длъжност, месторабота  
No, дата на удостоверяването за лесовъдска практика *2017.07.17*

СЪГЛАСУВАНЕ НА ГОСЕМПРОИЗВОДСТВЕНО НАСАЖДЕНИЕ:  
Подпис: \_\_\_\_\_ дата: \_\_\_\_\_  
(име, фамилия, длъжност, семеконтролна станция гр. ....)

# КАРНЕТ - ОПИС

## ЗА ИЗВЪРШЕНОТО МАРКИРАНЕ

Отдел: 504, Подотдел: М Землище:

ПОПЪЛВА СЕ САМО ЗА ДЪРЖАВНИ ГОРИ:  
ДГС/ДПС Издп тп ДГС Гоце Делчев  
Горскостопански участък: *Х. Димчо* 4

ПОПЪЛВА СЕ САМО ЗА НЕДЪРЖАВНИ ГОРИ:  
ИМОТ No. - (трайно ограничен на терена) \_\_\_\_\_  
Собственост на:

(Ф.л. име, презиме, фамилия, община град/село, юрид. лице име, адрес)

Стопански клас - ИК  
Вид на сечта: пореждане *25* -%

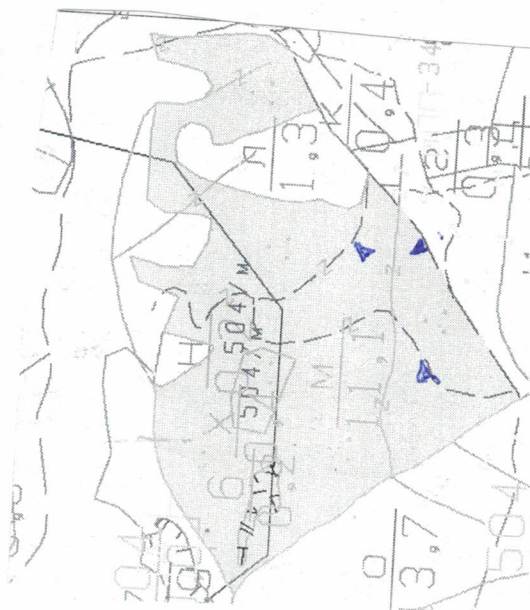
Лесоустройствен проект/план/програма от *2017* г.

Маркирано през 18-07-2017 г.

СКИЦА НА НАСАЖДЕНИЕТО (КОПИЕ ОТ ГОРСКАТА КАРТА) И

### СХЕМА НА ИЗВОЗНИТЕ ПЪТИЩА

M 1:10 000



Легенда:

- съществуващ извозен път
- проектиран извозен път
- временен склад
- съществуващ автомобил. път
- проектиран автомобил. път
- трасе на възена линия

СОРТИМЕНТИРАНА МАСА ПО ДЪРВЕСНИ ВИДОВЕ - ПЛЪТНИ КУБИЧЕСКИ МЕТРИ

Деревесен вид	Уча- стие	Въз- раст	Пъл- нота	Бо- ни-	Общ запас и коли- тет	Състояние подраст	Предвидено за сеч
Бял бор-кул.	8	35	1.0	4	2360	6.9	600
Чер бор-кул.	2	35	1.0	4	690	1.7	170

Общо: 504 м прорезане 3050 8.6 770 -  
дървени видове подходящи за местострането (Бъдел състав на сасад.)  
забележка: *Н.А. КОСОВИЧ. М.А. КОСОВИЧ. С.А. КОСОВИЧ.*  
*П.С. КОСОВИЧ. П.С. КОСОВИЧ. П.С. КОСОВИЧ.*

СОРТИМЕНТИРАНО/ИЗЧИСЛЕНО ПО ЛУП ПОЛЗВАНЕ ПО ДЪРВЕСНИ ВИДОВЕ-П.К.М

Дървесен вид	Столяна маса	Едра	Средна	Дребна	Дърва	Отпад	лемащо
Бял бор-кул.	200	3	99	8	23	67	133
Чер бор-кул.	130	-	61	21	28	20	110

Общо 330 3 160 29 51 87 243

По настоящия опис са маркирани 4360 броя дървета с контролна горска марка 85805 и 8.8.8.8.8. щат боя. На височина 1.3 м, подলেখките за сеч дървета са отбелязани сеч боя и 8.8.8.8.8. знак.

Забележка: .....

(данни за площ, брой, местопол. наП, начин на отбелязване оставашите дървета, когато се извършва цялостно изсичане на дървостоя и др.)