

О, /и: 21.98, 913 08 45РВ4015

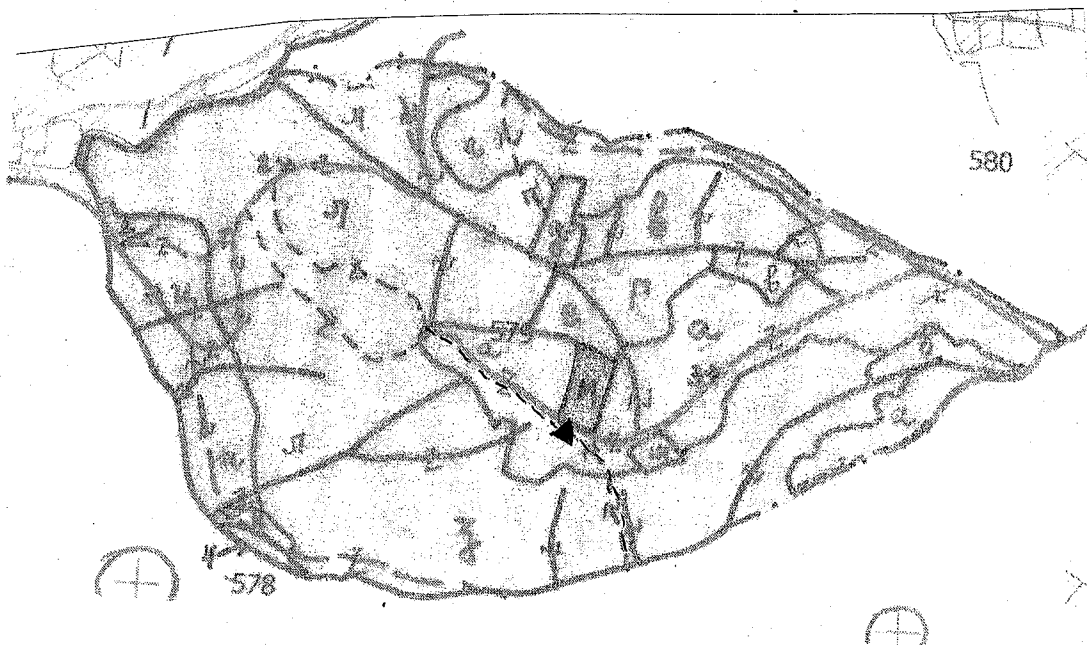
21.98, 913 08 45РВ4015

да
№
ле:

ТЕХНОЛОГИЧЕН

За добив на дървесина от отдел..... 579подотдел..... М
На ТП ДГС/ДЛС/УОГС ДС Горе Делел/потъква се само за държавни гори/
Община Х. Гимово; Землище Абланица;
имот с (кадастрален идентификатор/КВС) №....., /потъква се само за недържавни гори/

I. Схема за добива на дървесина от насаждението



579 м

Легенда:

± ± ± ±	проектирани коларски вр. извозни пътища	» » » »	проектирани тракторни вр. извозни пътища
-----	съществуващи извозни пътища	▲ ▲ ▲	временен склад
=====	съществуващ автомобилен път	XXXXXX	трасе на въжена линия
~~~~~	просека	==+==+	проектиран автомобилен път
□	.....	□	С. Г. Гимово

На схемата задължително се нанасят контурите на насаждението/имота, съществуващите и проектирани временни горски пътища, просеките, просеките за въжени линии, извозни пътища, временни складове както и връзката им със съществуващата автомобилна пътна мрежа.

### II. Характеристика на насаждението

46. Вид на сечта ..... н.р.б.ч.р.к. .... / интензивност .....%  
Втори вид сеч ..... / интензивност .....%  
47. Площ на подотдела ..... 0,5 .....ха Размер на сечището..... 0,5 ..... ха  
48. Състав по план/програма..... 2.8.9.1.88-1....., действителен.....  
4. Запас на 1 ха: с клони..... 440.....куб.м/ха, без клони ..... 324.....куб. м/ха.  
5. Среден наклон на терена ..... 14.....градуса.  
6. Очакван добив от маркираната дървесина ..... 25 .....лежаща маса, куб.м.

дърв. вид категория	2.8	8.8				дърв. вид категория	2.8	8.8				вър- шина
едра	1	-				дребна	1	-				
средна	10					дърва	12	1				

7.Наличие и характеристика на подраства преди сечта (състав, възраст, средна височина, % на покритие)

8. Средно извозно разстояние .....100м

9. Други характеристики на насаждението (токовища, сватбовища, надлесни дървета, сервитути, защитени територии, Натура 2000, защитени видове описани в доклада за гори с висока консервационна стойност, мъртва дървесина, вододайни зони, биологично разнообразие и др.)

## II. Технологични указания и параметри на технологичната инфраструктура

1. Дървесината в насаждението да се добива при спазване на технологичната схема по т. I

2. Сечта ще се извършва с: *моторен трион, а кастренето на отсечените стъбла ще се извършва в сечище.*

3. Извозът от сечището до временните складове ще се осъществява с: *животинска сила и механизирано, на дълги/къси секции с влачене по терена и изцяло натоварени.*

4. Проектирани нови горски автомобилни пътища съгласно Наредба 5 за строителството в горските територии без промяна на предназначението им: дължина .....м. ширина .....м.

5. Изграждане и ремонт на временни извозни горски пътища:

5.1 Тракторни – допустимо разстояние между тях .....м (не по-малко от 40 м), дължина .....м, ширина 4 м.

5.2 Коларски - разстояние между тях.....м (не по-малко от 40 м), дължина .....м, ширина ... м

6. Просеки за въжени линии: ..... бр.  
допустимо разстояние между просеките ..... м., дължина ..... м., ширина ..... м.

7. Направа на технологични просеки .....бр.  
допустимо разстояние между тях .....м., дължина .....м., ширина ..... м.

8. Изграждане на нови временни складове (бр., площ в ха) .....

9. Мерки за опазване на оставащите на корен дървета, подраства, младияка и почвата

10. Начини за почистване на сечището: *Разхвърляне на отпадъците по цялото сечище.*

11. Материалите ще се извозят до временен склад.....  
когато мястото на временния склад няма данни, позволяващи точното му определяне или попада извън мащаба на схемата по т. I, се посочват географските му координати в градуси, минути и секунди.

12. Други указания: *Да се зарежда с ГСМ на определените за това места.*  
*Да се изнасят битовите отпадъци от сечището извън горските територии на определените за това места.*

13. Всички операции по подготвителните и основните работи да се извършват съгласно изискванията на словия на труд в горите и правилата за противопожарна

I  
{  
I  
Д 2130, ал 3 от НСРБ ДГГ кърор, /подпис, име и фамилия/  
Л  
Л  
Л  
Л

а

ЗАПОЗНАТ с технологичния план: ...../попълва се след издаването на разрешителното за сеч/  
Лицето по чл. 108, ал. 2 от ЗГ, на което е издадено разрешително за сеч № .....

/трите имена, подпис, дата - /

№ и дата на удостоверението за упражняване на лесовъдска практика: .....