

Одобрил:.....

име, фамилия и подпис:.....

дата: 10.02.25 г., 9 3

№ и дата на удостоверение за упражняване на
лесовъдска практика: 15328 / 28.02.2024 г.

Утвърдил:.....

име, фамилия, / подпис:.....

/попълва се само в случаите на чл. 53, ал. 4 от НСГ/

дата:.....г.,

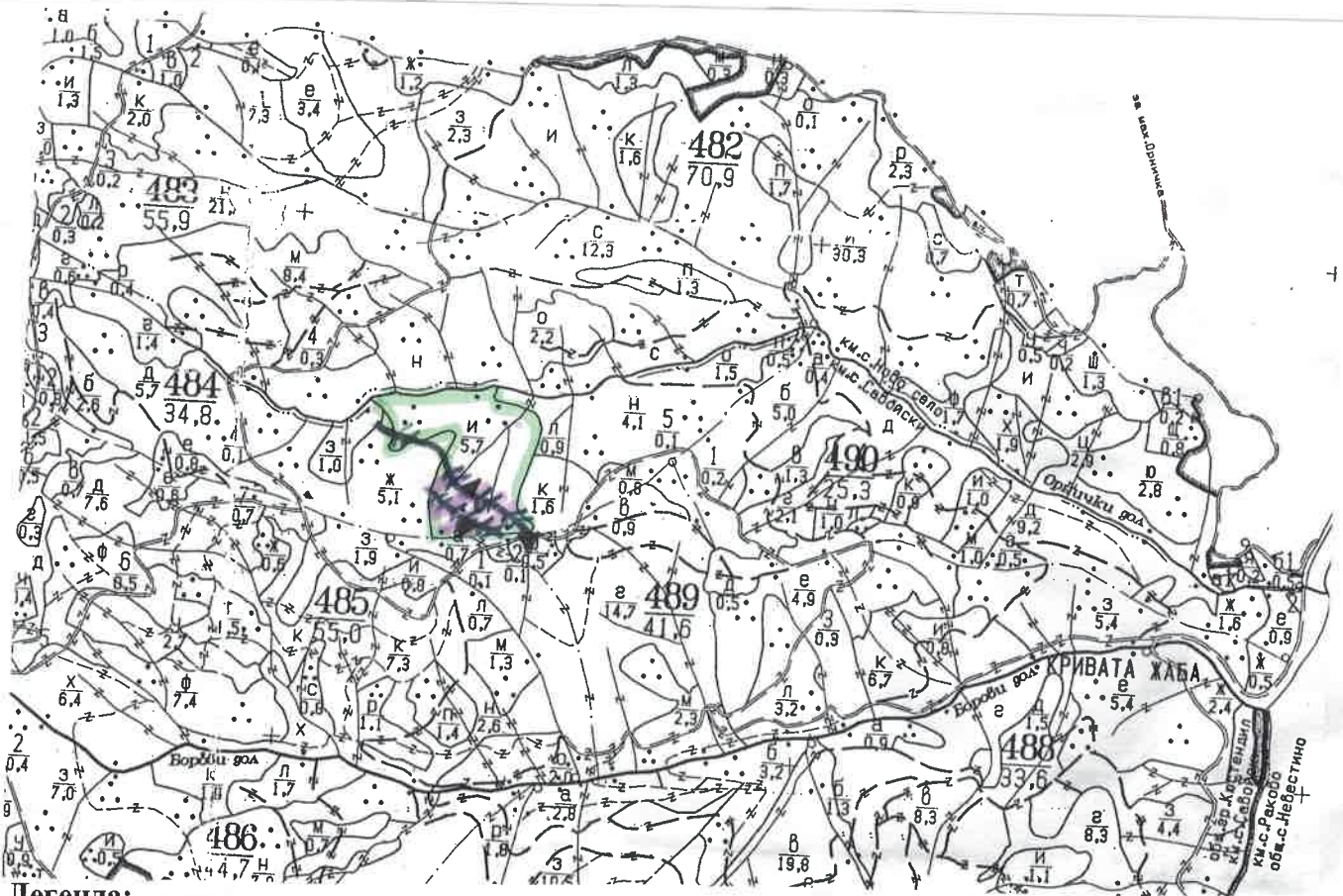
№ и дата на удостоверение за упражняване на
лесовъдска практика:**ТЕХНОЛОГИЧЕН ПЛАН №**

За добив на дървесина от отдел..... подотдел.....

На ТП ДЛС „Осогово“ /попълва се само за държавни гори/

Община Кюстендил; Землище С. Савоиски;

имот с (кадастрален идентификатор/КВС) №....., /попълва се само за недържавни гори/

I. Схема за добива на дървесина от насаждението**Легенда:**

++++ проектирани коларски вр. извозни пътища

----- съществуващи извозни пътища

===== съществуващ автомобилен път

~~~~~ просека

[Green box] граница на парцела

&gt;&gt;&gt;&gt; проектирани тракторни вр. извозни пътища

▲▲▲▲ временен склад

XXXXXX трасе на въжена линия

+ + + + проектиран автомобилен път

[Red box] маркираната площ от парцела

На схемата задължително се нанасят контурите на насаждението/имота, съществуващите и проектирани временни горски пътища, просеките, просеките за въжени линии, извозни пътища, временни складове както и връзката им със съществуващата автомобилна пътна мрежа.

**II. Характеристика на насаждението**

1. Вид на сечта ...продирка..... / интензивност 2.5...%

Втори вид сеч ...технически... сеч... сеч... сеч... / интензивност 10.0...%

2. Площ на подотдела ...5.5... ха Размер на сечището ...2.3... ха

3. Състав по план/програма ...80% д.к. 4....., действителен 80%, 50% 5

4. Запас на 1 ха: с клони ...3.1... куб.м/ха, без клони ...3.18... куб. м/ха.

5. Среден наклон на терена ...3.3... градуса.

6. Очакван добив от маркираната дървесина ...242... лежаща маса, куб.м.





Одобрил:

име, фамилия и подпис: инж. Надя Мангелова

/име, фамилия и подпис:/

( ) 2016/679, 4 1

дата: 10.02.25., 9 3№ и дата на удостоверение за упражняване на лесовъдска практика: 15328/28-02-24r

Утвърдил:

име, фамилия, /подпис: .....

/попълва се само в случаите на чл. 53, ал. 4 от НСГ/

дата: .....г.,

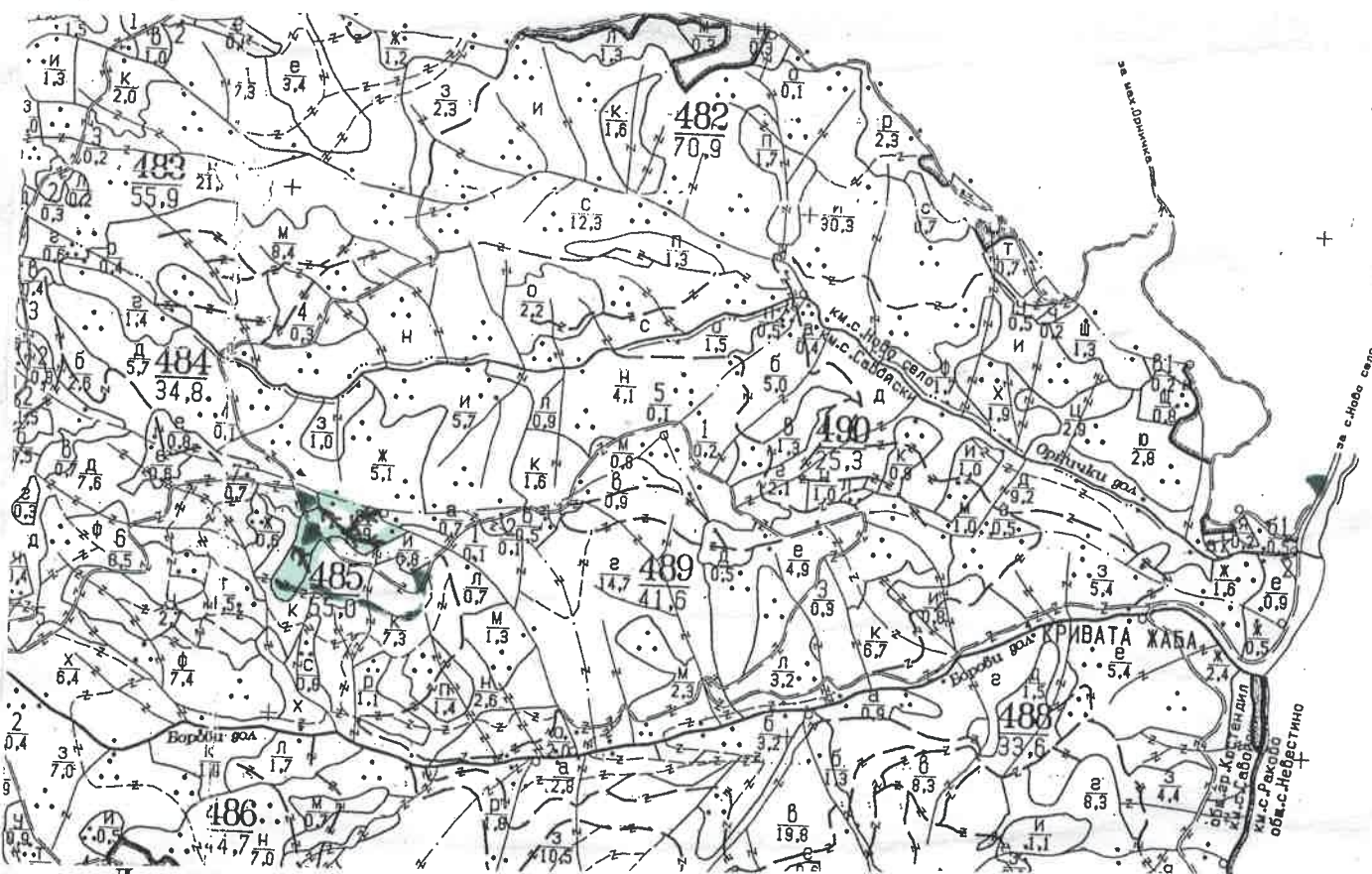
№ и дата на удостоверение за упражняване на лесовъдска практика: .....

**ТЕХНОЛОГИЧЕН ПЛАН № ....**За добив на дървесина от отдел. 485 ..... подотдел. 3 .....

На ТП ДЛС „Осогово“ /попълва се само за държавни гори/

Община Кюстендил; Землище с. Савойска .....

имот с (кадастрален идентификатор/КВС) №....., /попълва се само за недържавни гори/

**I. Схема за добива на дървесина от насаждението****Легенда:**

++++ проектирани коларски вр. извозни пътища

----- съществуващи извозни пътища

===== съществуващ автомобилен път

~~~~~ просека

Граница на насаждението

====>>> проектирани тракторни вр. извозни пътища

▲▲▲ временен склад

xxxxxx трасе на въжена линия

==+==+== проектиран автомобилен път

.....

На схемата задължително се нанасят контурите на насаждението/имота, съществуващите и проектирани временни горски пътища, просеките, просеките за въжени линии, извозни пътища, временни складове както и връзката им със съществуващата автомобилна пътна мрежа.

II. Характеристика на насаждението1. Вид на сечта професионален /интензивност 25 %Втори вид сеч горна /интензивност 40 %2. Площ на подотдела 1.9 ха Размер на сечището 1.9 ха3. Състав по план/програма Б.Б.р. см. 2, 1х. 2., действителен4. Запас на 1 ха: с клонови 1.89 куб.м/ха, без клонови 148 куб. м/ха.5. Среден наклон на терена 31 градуса.6. Очакван добив от маркираната дървесина 112 лежача маса, куб.м.

| дърв. вид | 80 | СМС | 80 | СМС | 80 | дърв. вид | 80 | СМС | 80 | СМС | 80 | | |
|-----------|-----|-----|-----|-----|-----|-----------|-----|-----|-----|-----|-----|------|----|
| категория | прр | прр | прр | прр | прр | категория | прр | прр | прр | прр | прр | | |
| едра | 10 | 15 | - | - | - | дребна | 7 | 4 | 2 | 1 | - | вър- | |
| средна | 35 | 22 | 10 | 6 | 2 | дърва | 2 | 1 | 3 | 1 | 1 | шина | 61 |

7.Наличие и характеристика на подраства преди сечта (състав, възраст, средна височина, % на покритие)

8. Средно извозно разстояние 250м.;

9. Други характеристики на насаждението (токовища, сватбовища, надлесни дървета, сервитути, защитени територии, Натура 2000, защитени видове описани в доклада за гори с висока консервационна стойност, мъртва дървесина, водоопазни зони, биологично разнообразие и др.)

Натура 2000
ВКС 1.1 ; ВКС 1.2 ; ВКС 2 ; ВКС 4.3.1

II. Технологични указания и параметри на технологичната инфраструктура

1. Дървесината в насаждението да се добива при спазване на технологичната схема по т. I

2. Сечта ще се извършва с (моторен трион, ръчно, машини; кастренето на отсечените стъбла се извършва: в сечище, на временен склад) БМТ

3. Извозът от сечището до временните складове ще се осъществява с Механизирани

на (цели стъбла, дълги/къси секции, сортименти, чипс и др.; с влачене по терена, изцяло натоварени) сортимент /къси секции

4. Проектирани нови горски автомобилни пътища съгласно Наредба 5 за строителството в горските територии без промяна на предназначението им: дължинам. ширинам.

5. Изграждане/ремонт на временни извозни горски пътища (вярното се подчертава):

5.1. Тракторни – допустимо разстояние между тях 70.....м (не по-малко от 40 м), дължина 300.....м, ширина 4 м.

5.2. Коларски - разстояние между тях.....м (не по-малко от 40 м), дължинам, ширина ... м

6. Просеки за въжени линии: бр.

допустимо разстояние между просеките м., дължина м., ширина м.

7. Направа на просекибр.

допустимо разстояние между тяхм., дължинам., ширина м.

8. Изграждане на нови временни складове (бр., площ в ха) 97 на извозно разстояние

9. Мерки за опазване на оставащите на корен дървета, подраства, младиняка и почвата копачене и разчистване в сечището, извоз на сортименти

10. Начини на почистване на сечището Равномерно разчистване по сечището

11. Материалите ще се извозят до временен склад извоз на БМТ

когато мястото на временния склад няма данни, позволяващи точното му определяне или попада извън мащаба на схемата по т. I, се посочват географските му координати в градуси, минути и секунди.

12. Други указания: Да се спазва 3.6 и подзаконовите нормативни актове

Да се изнасят битовите отпадъци от сечището извън горските територии на определените за това места.

13. Всички операции по подготвителните и основните работи да се извършват съгласно изискванията на Правилника за здравословни и безопасни условия на труд в горите и правилата за противопожарна безопасност в горите

Изготвил: И.К.И. Нара Навренова

дата: 10.02.2024г.

/подпис, име и фамилия/

Място на издаване: Хосендрил

№ и дата на удостоверение за упражняване на лесовъдска практика 15 328 / 28.02.2024г.

ЗАПОЗНАТ с технологичния план:/попълва се след издаването на разрешителното за сеч/
Лицето по чл. 108, ал. 2 от ЗГ, на което е издадено разрешително за сеч №

/трите имена, подпис, дата - /

№ и дата на удостоверение за упражняване на лесовъдска практика:

Ст.лесничей: Венко Стоянов

Техн.ръководител:

Одобрил:.....

() 2016/679, 4 .1

Утвърдил:.....

/име, фамилия и подпис:/:..

име, фамилия,/ подпис:

дата:.....г.,

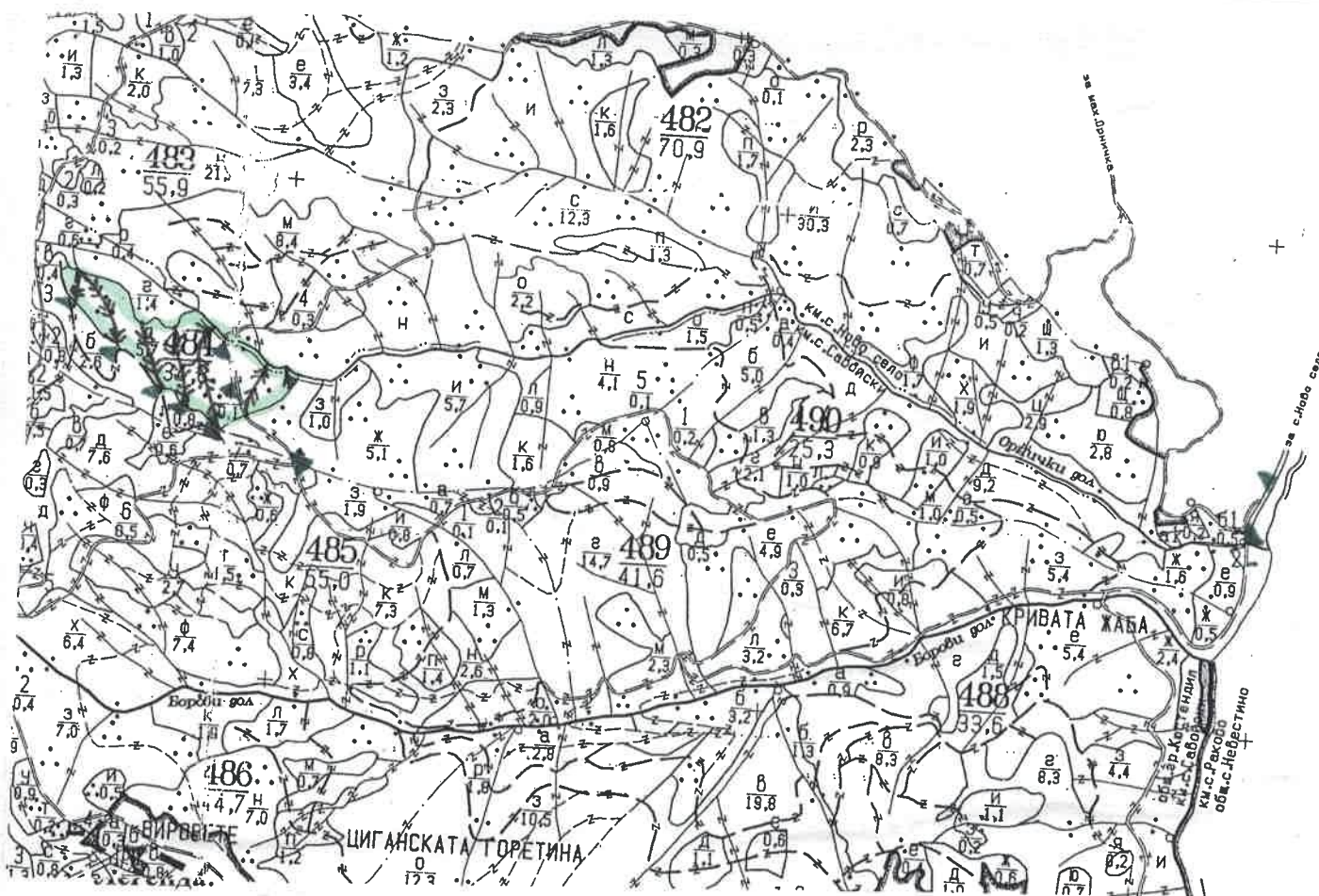
/попълва се само в случаите на чл. 53, ал. 4 от НСГ/

№ и дата на удостоверение за упражняване на
лесовъдска практика:дата:.....г.,
№ и дата на удостоверение за упражняване на
лесовъдска практика:**ТЕХНОЛОГИЧЕН ПЛАН №**За добив на дървесина от отдел..... 484.....подотдел..... g.....

На ТП ДЛС „Осогово“ /попълва се само за държавни гори/

Община Кюстендил; Землище Савойски.....;

имот с (кадастрален идентификатор/КВС) №....., /попълва се само за недържавни гори/



± ± ± ± проектирани коларски вр. извозни пътища

- - - - - съществуващи извозни пътища

= = = = = съществуващ автомобилен път

~~~~~ просека

[shaded area] граница на подотдел

&gt; &gt; &gt; &gt; проектирани тракторни вр. извозни пътища

▲ ▲ ▲ временен склад

xxxxxx трасе на въжена линия

+ + + + + проектиран автомобилен път

[empty box] .....

На схемата задължително се нанасят контурите на насаждението/имота, съществуващите и проектирани временни горски пътища, просеките, просеките за въжени линии, извозни пътища, временни складове както и връзката им със съществуващата автомобилна пътна мрежа.

**II. Характеристика на насаждението**

- Вид на сечта ..... пробирка ..... / интензивност ..... 25 %
- Втори вид сеч ..... Тех. сеч - Гола за ВЧП; Прасветляване на м.т. ..... / интензивност ..... 100 %
- Площ на подотдела ..... 5.7 ..... ха Размер на сечието ..... ..... ха
- Състав по план/програма ..... 5.0, 9, 18, 4 ..... действителен
- Запас на 1 ха: с клони ..... 414 ..... куб.м/ха, без клони ..... 351 ..... куб. м/ха.
- Среден наклон на терена ..... 30 ..... градуса.
- Очакван добив от маркираната дървесина ..... 548 ..... лежаща маса, куб.м.





Одобрил: .....

име, фамилия и подпис: .....

име, фамилия и подпис: .....

дата: 10.02.25г.,

9 3

( ) 2016/679, 4 1

№ и дата на удостоверение за упражняване на лесовъдска практика: 15328/28.02.24г.

Утвърдил: .....

име, фамилия, / подпис: .....

/попълва се само в случаите на чл. 53, ал. 4 от НСГ/

дата: .....г.,

№ и дата на удостоверение за упражняване на лесовъдска практика: .....

## ТЕХНОЛОГИЧЕН ПЛАН № ....

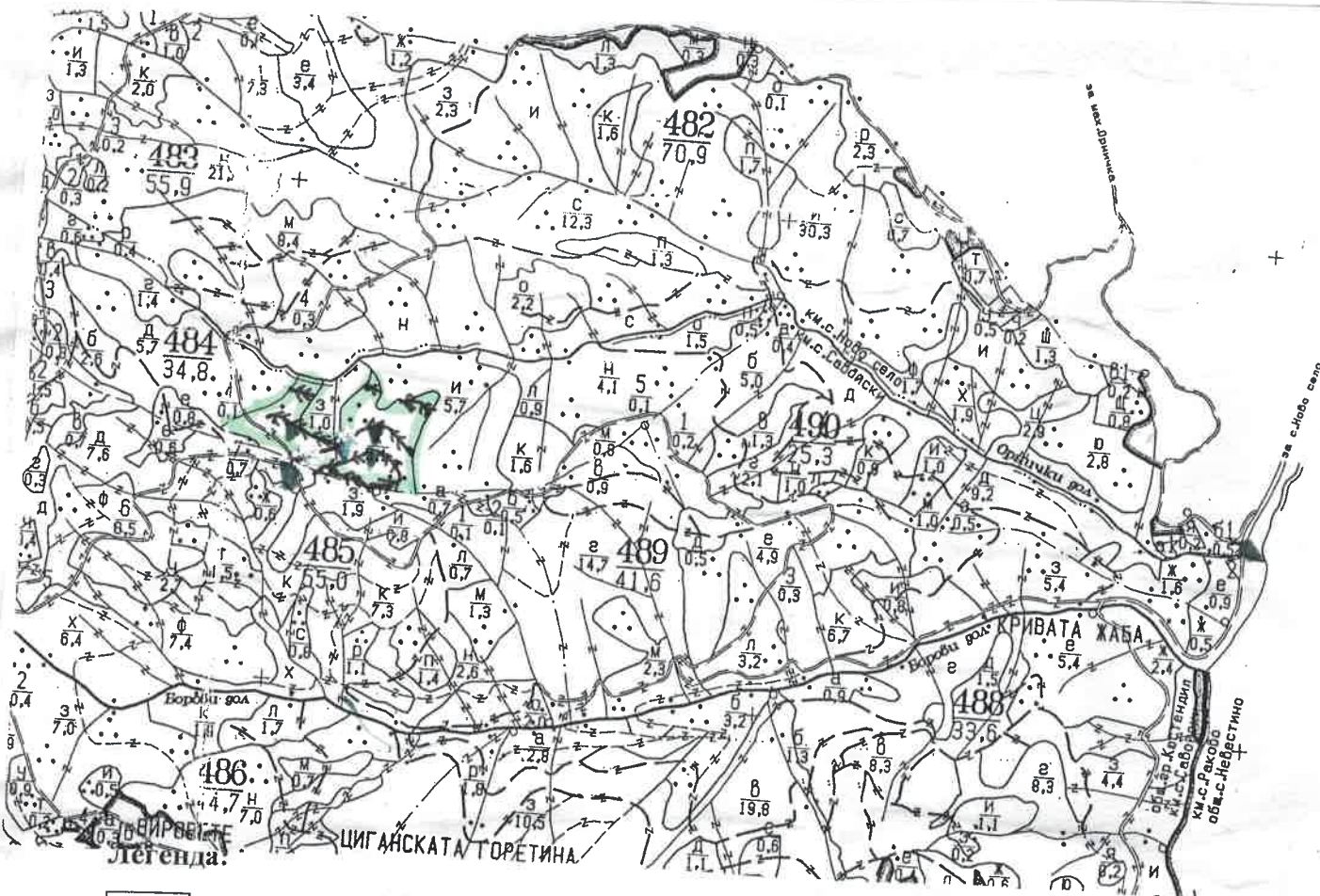
За добив на дървесина от отдел..... 484.....подотдел..... 8

На ТП ДЛС „Осогово“ /попълва се само за държавни гори/

Община Кюстендил; Землище .....

имот с (кадастрален идентификатор/КВС) №....., /попълва се само за недържавни гори/

## I. Схема за добива на дървесина от насаждението



++++ проектирани коларски вр. извозни пътища

----- съществуващи извозни пътища

===== съществуващ автомобилен път

~~~~~ просека

Граница на масива

»»»» проектирани тракторни вр. извозни пътища

▲▲▲ временен склад

xxxxxx трасе на въжена линия

==+== проектиран автомобилен път

.....

На схемата задължително се нанасят контурите на насаждението/имота, съществуващите и проектирани временни горски пътища, просеките, просеките за въжени линии, извозни пътища, временни складове както и връзката им със съществуващата автомобилна пътна мрежа.

II. Характеристика на насаждението

- Вид на сечта / интензивност 25 %
- Втори вид сеч / интензивност 100 %
- Площ на подотдела ха Размер на сечището ха
- Състав по план/програма действителен
- Запас на 1 ха: с клонови куб.м/ха, без клонови куб. м/ха.
- Среден наклон на терена градуса.
- Очакван добив от маркираната дървесина 743 лежаща маса, куб.м.

7.Наличие и характеристика на подраста преди сечта (състав, възраст, средна височина, % на покритие)

9. Други характеристики на насаждението (токовища, сватбовища, надлесни дървета, сервитути, защитени територии, Натура 2000, защитени видове описани в доклада за гори с висока конзервационна стойност, мъртва дървесина, вододайни зони, биологично разнообразие и др.)

Техн.ръководител:.....

Одобрил:

инн. Надежда Николаевна

/име, фамилия и подпись/:

() 2016/679, .4 .1

дата: 26.09.24г.,

№ и дата на удостоверението за упражняване на
лесовъдска практика: 15328/28-09-2014г.

Утвърдил:.....

име, фамилия, / подпись:

/попълва се само в случаите на чл. 53, ал. 4 от НСГ/

дата:.....г.,

№ и дата на удостоверението за упражняване на
лесовъдска практика:

ТЕХНОЛОГИЧЕН ПЛАН №

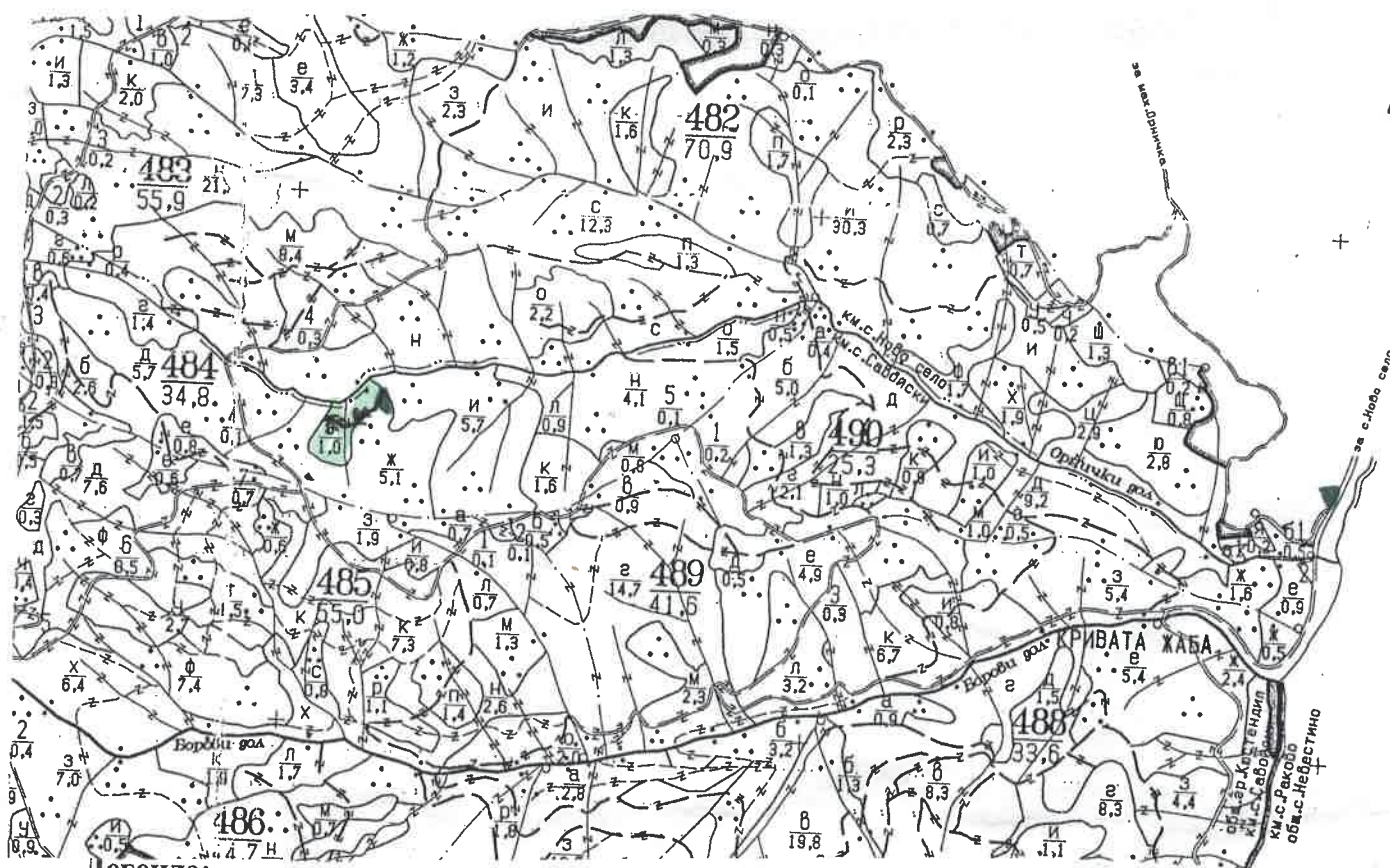
За добив на дървесина от отдел.....484.....подотдел.....3.....

На ТП ДЛС „Осогово“ /потъква се само за държавни гори/

Община Кюстендил; Землище С. Савойски

И. Схема за добива на дървесина от гората №....., /потъпва се само за недържавни гори/

I. Схема за добива на дървесина от насаждението



Легенда:

| | |
|---------|---|
| ± ± ± ± | проектирани коларски вр. извозни пътища |
|---------|---|

----- съществуващи извозни пътища

☐ съществуващ автомобилен път

 просека

Граница на погоден

 проектирани тракторни вр. извозни пътища

▲ ▲ ▲ **временен склад**

XXXXXX трасе на въжена линия

 проектиран автомобилен път

На схемата задължително се нанасят контурите на насаждението/имота, съществуващите и проектирани временни горски пътища, просеките, просеките за въжени линии, извозни пътища, временни складове както и връзката им със съществуващата автомобилна пътна мрежа.

II. Характеристика на насаждението

1. Вид на сечта групова постепенна / интензивност 25 %

| | | | |
|-----------------|--------------------------|--------------|-------|
| Втори вид сеч | так сеч - една сеч за ВП | интензивност | 100 % |
| 3. Площи на сеч | 10 | интензивност | 100 % |

2. Площ на подотдела 1.0 ха Размер на сечището 1.0 ха

3. Състав по план/програма..... 0к. 10, действителен 0к. 10

4. Запас на 1 ха: с клони.....200.....куб.м/ха , без клони358.....куб. м/ха.

5. Среден наклон на терена ... 21 градуса.

6. Очакван добив от маркираната дървесина120.....лежача маса, куб.м.

