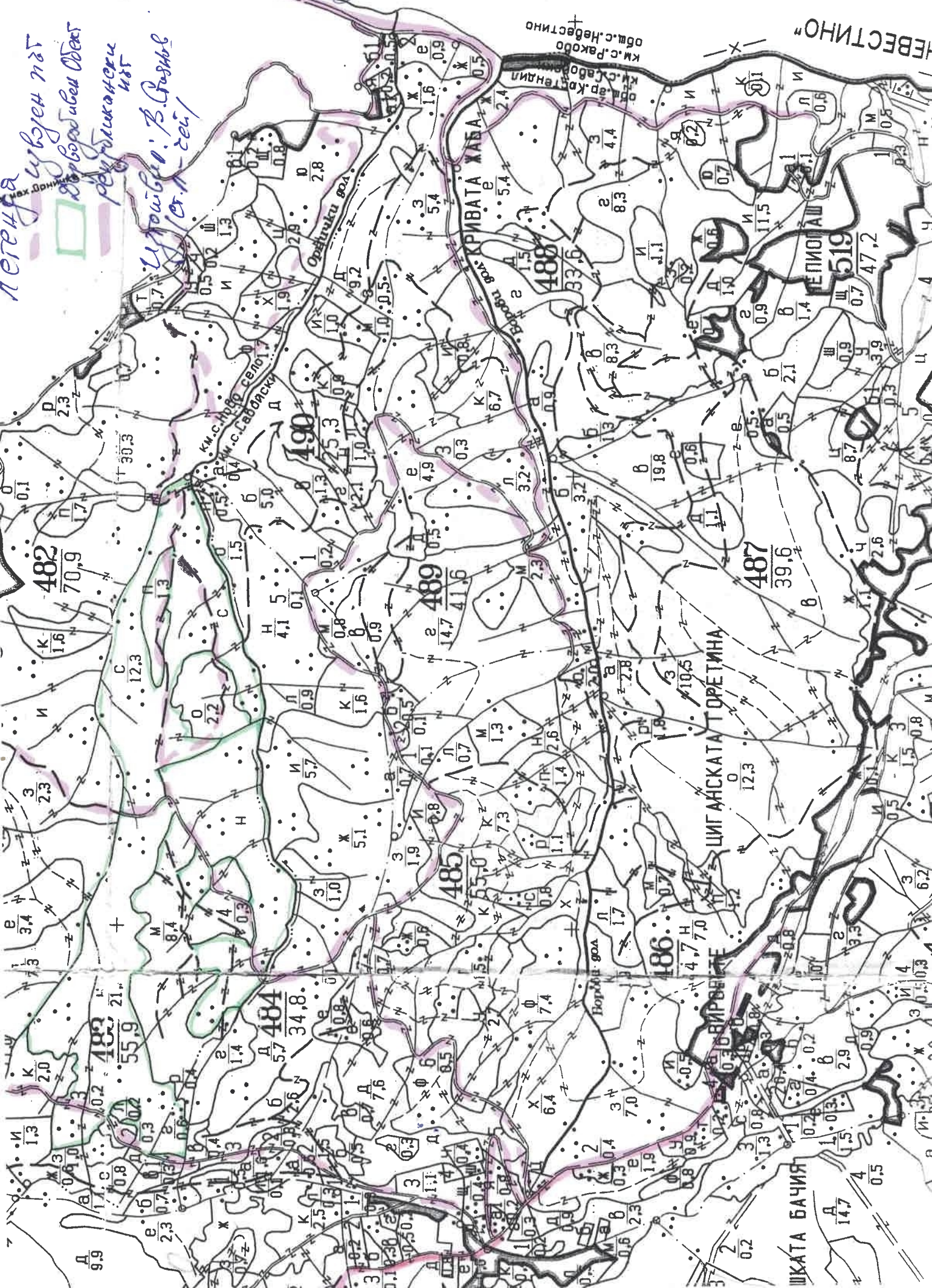


летенца
уварен нѣтъ
дворовица
рефлексанси
нѣтъ
И. 7. Уварен: В. Бродов
С. 11. - сѣи



дърв. вид	до	до	до	до	дърв. вид	до	до	до	до		
категория	пр.5	пр.5	2000	2000	категория	пр.5	пр.5	2000	2000		
едра	31	-	1	-	дребна	-	-	1	-	вър-	
средна	14	-	2	1	дърва	2	5	2	2	шина	22

7.Наличие и характеристика на подраства преди сечта (състав, възраст, средна височина, % на покритие)

8. Средно извозно разстояние 300 м.;

9. Други характеристики на насаждението (токовища, сватбовища, надлесни дървета, сервитути, защитени територии, Натура 2000, защитени видове описани в доклада за гори с висока консервационна стойност, мъртва дървесина, вододайни зони, биологично разнообразие и др.)

БКС 1.1; БКС 1.2; БКС 2

II. Технологични указания и параметри на технологичната инфраструктура

1. Дървесината в насаждението да се добива при спазване на технологичната схема по т. I

2. Сечта ще се извършва с (моторен трион, ръчно, машини; кастренето на отсечените стъбла се извършва: в сечище, на временен склад) 12 м.

3. Извозът от сечището до временните складове ще се осъществява с механизирано

на (цели стъбла, дълги/къси секции, сортименти, чипс и др.; с влачене по терена, изцяло натоварени).....

на сортименти

4. Проектирани нови горски автомобилни пътища съгласно Наредба 5 за строителството в горските територии без промяна на предназначението им: дължинам. широчинам.

5. Изграждане/ремонт на временни извозни горски пътища (вярното се подчертава):

5.1. Тракторни – допустимо разстояние между тях 40 м (не по-малко от 40 м), дължина 100 м, широчина 4 м.

5.2. Коларски - разстояние между тях.....м (не по-малко от 40 м), дължинам, широчина ... м

6. Просеки за въжени линии: бр.

допустимо разстояние между просеките м., дължина м., широчина м.

7. Направа на просекибр.

допустимо разстояние между тяхм., дължинам., широчина м.

8. Изграждане на нови временни складове (бр., площ в ха) 2 бр. на извозните пътища

9. Мерки за опазване на оставащите на корен дървета, подраства, младиняка и почвата

кастрене и разчистване в сечището, изв. на сортименти

10. Начини на почистване на сечището разчистване до сечището, изв. на сортименти

11. Материалите ще се извозят до временен склад изв. на сортименти

когато мястото на временния склад няма данни, позволяващи точното му определяне или попада извън машаба на схемата по т. I, се посочват географските му координати в градуси, минути и секунди.

12. Други указания: 2.7. Се спазват ЗГ и подрастването на горските

документи

Да се изнесат битовите отпадъци от сечището извън горските територии на определените за това места.

13. Всички операции по подготвителните и основните работи да се извършват съгласно изискванията на Правилника за здравословни и безопасни условия на труд в горите и правилата за противопожарна безопасност в горите.

Изготвил инж. Наря Найденова

/подпис, име и фамилия/

дата: 10.02.25 г.,

Място на издаване: Кисефци

№ и дата на удостоверение за упражняване на

лесовъдска практика: 15328/28.02.2011 г.

ЗАПОЗНАТ с технологичния план:/попълва се след издаването на разрешителното за сеч/

Лицето по чл. 108, ал. 2 от ЗГ, на което е издадено разрешително за сеч №

/трите имена, подпис, дата -/

№ и дата на удостоверение за упражняване на лесовъдска практика:

Ст.лесничей: Р. Стоянов

Техн.ръководител:

Одобрил: инж. Мара Жандекова
/име, фамилия и подпис/

дата: 10.02.25 г.,

() 2016/679, .4 .1

№ и дата на удостоверение за упражняване на лесовъдска практика: 15.328/28.02.2024г.

Утвърдил:

име, фамилия, /подпис:

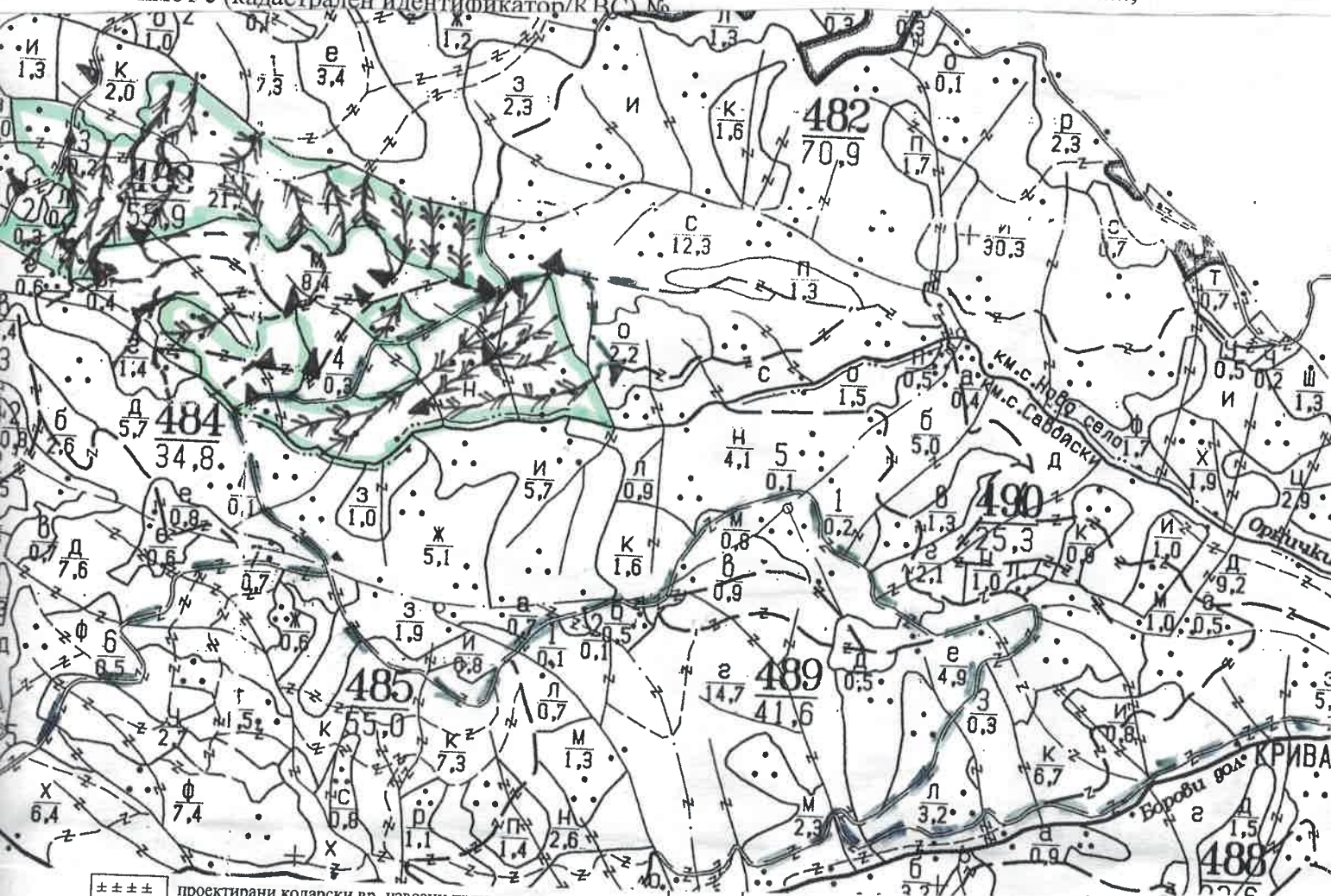
/попълва се само в случаите на чл. 53, ал. 4 от НСГ/

дата: г.,

№ и дата на удостоверение за упражняване на лесовъдска практика:

ТЕХНОЛОГИЧЕН ПЛАН №

За добив на дървесина от отдел. 483 подотдел. И
На ТП ДЛС „Осогово“ /попълва се само за държавни гори/
Община Кюстендил; Землище Мало село
имот с (кадастрален идентификатор/КВС) №



++++ проектирани коларски вр. извозни пътища

----- съществуващи извозни пътища

===== съществуващ автомобилен път

~~~~~ просека

ар. на подготовка

====> проектирани тракторни вр. извозни пътища

▲▲▲ временен склад

xxxxxx трасе на въжена линия

==+== проектиран автомобилен път

.....

На схемата задължително се нанасят контурите на насаждението/имота, съществуващите и проектирани временни горски пътища, просеките, просеките за въжени линии, извозни пътища, временни складове както и връзката им със съществуващата автомобилна пътна мрежа.

## II. Характеристика на насаждението

- Вид на сечта пробирка ..... /интензивност 95%
- Втори вид сеч тех. сеч - зона сеч за ВМП ..... /интензивност 100%
- Площ на подотдела 11.7 ха Размер на сечището ..... ха
- Състав по план/програма Б.б.с. см. 8х3 ..... действителен Б.б.с.; 8х3; см. 1 .....
- Запас на 1 ха: с клони 38.1 куб.м/ха, без клони 3.19 куб. м/ха.
- Среден наклон на терена 28 градуса.
- Очакван добив от маркираната дървесина 1.545 ..... лежаща маса, куб.м.





Одобрил: .....

инж. Мая Майсенова

/име, фамилия и подпис:/

( ) 2016/679, 4 1

дата: 10.02.25.

9 3

№ и дата на удостоверение за упражняване на лесовъдска практика: 15328/28.02.2014г.

Утвърдил: .....

име, фамилия, /подпис: .....

/попълва се само в случаите на чл. 53, ал. 4 от НСГ/

дата: .....г.,

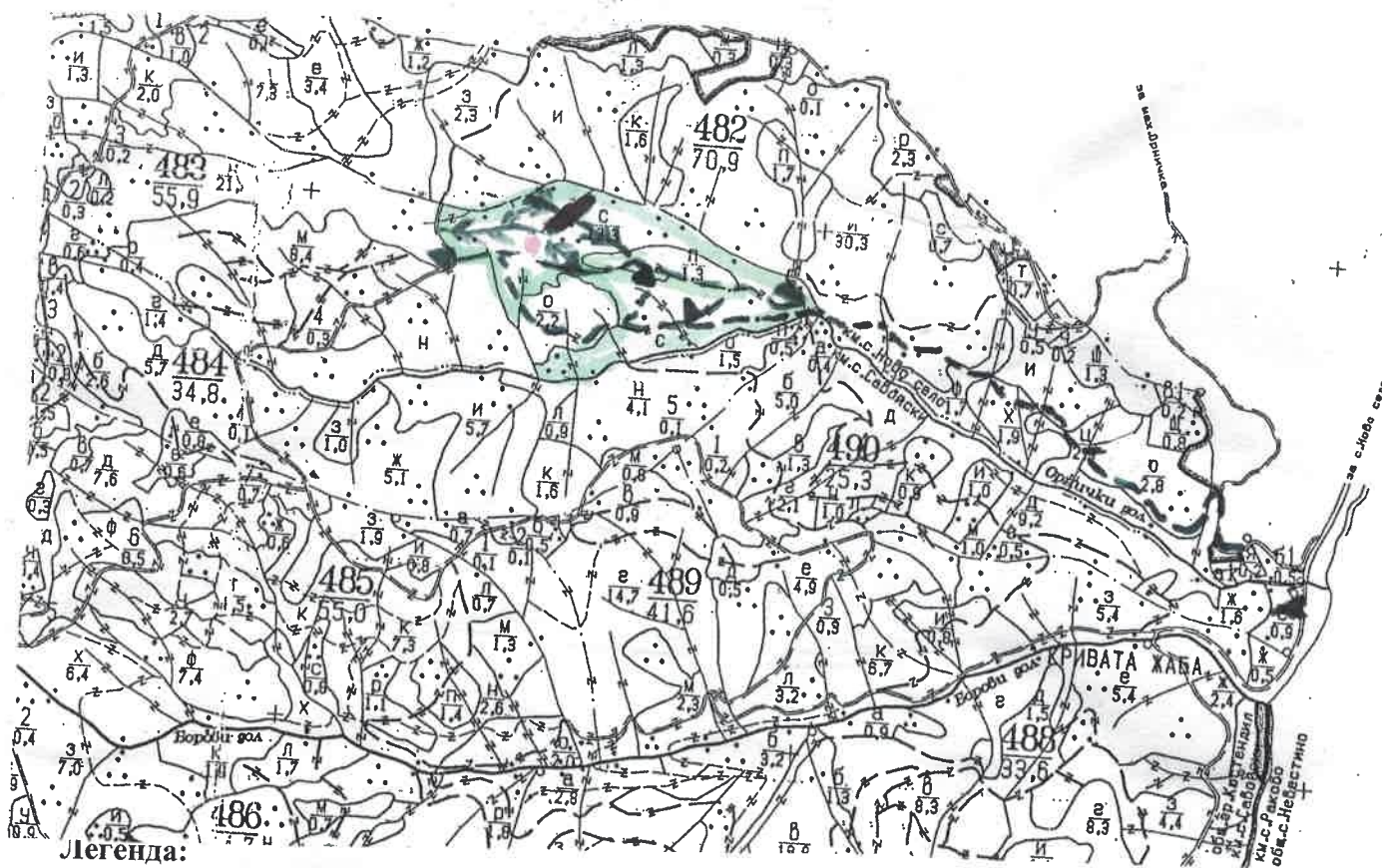
№ и дата на удостоверение за упражняване на лесовъдска практика: .....

**ТЕХНОЛОГИЧЕН ПЛАН № ....**За добив на дървесина от отдел 4.Р.З. .....подотдел С .....

На ТП ДЛС „Осогово“ /попълва се само за държавни гори/

Община Кюстендил; Землище С. Ново село .....

имот с (кадастрален идентификатор/КВС) № ....., /попълва се само за недържавни гори/

**I. Схема за добива на дървесина от насаждението**

На схемата задължително се нанасят контурите на насаждението/имота, съществуващите и проектирани временни горски пътища, просеките, просеките за въжени линии, извозни пътища, временни складове както и връзката им със съществуващата автомобилна пътна мрежа.

**II. Характеристика на насаждението**

- Вид на сечта пробирка ..... /интензивност 25 %
- Втори вид сечта тех. рег. дър. вид, санитарна, прищипвателна ..... /интензивност 100 %
- Площ на подотдела 12,3 ха Размер на сечището 12,3 ха
- Състав по план/програма Д.Б. Д.К.3. СМ.1 ..... действителен Д.Б. Д.К.3 .....
- Запас на 1 ха: с клони 383 куб.м/ха, без клони 319 куб.м/ха.
- Среден наклон на терена 28 градуса.
- Очакван добив от маркираната дървесина ..... лежаща маса, куб.м.



