

СОЗ-пояс II

ЧЕМИКА

СОЗ-пояс II

367  
71,4

374  
81,6

373  
39,6

375  
38,8

377  
51,7

376  
52,0

378  
47,3

ГСУ "Кюстендил"

СХЕМА ЗА ДОСТЪП НА ОБЕКТ

№ 25016

п.ч. 178

Изготвил:  
Е. Васильев - Горс. сгр.





Одобрил: МНН Станка

/име, фамилия и подпис:/

( ) 2016/679, .4 .1

дата: 26.07.2024г.№ и дата на удостоверение за упражняване на лесовъдска практика: 3469/29.06.11г.

Утвърдил: .....

име, фамилия, /подпис: .....

/попълва се само в случаите на чл. 53, ал. 4 от НСГ/

дата: .....

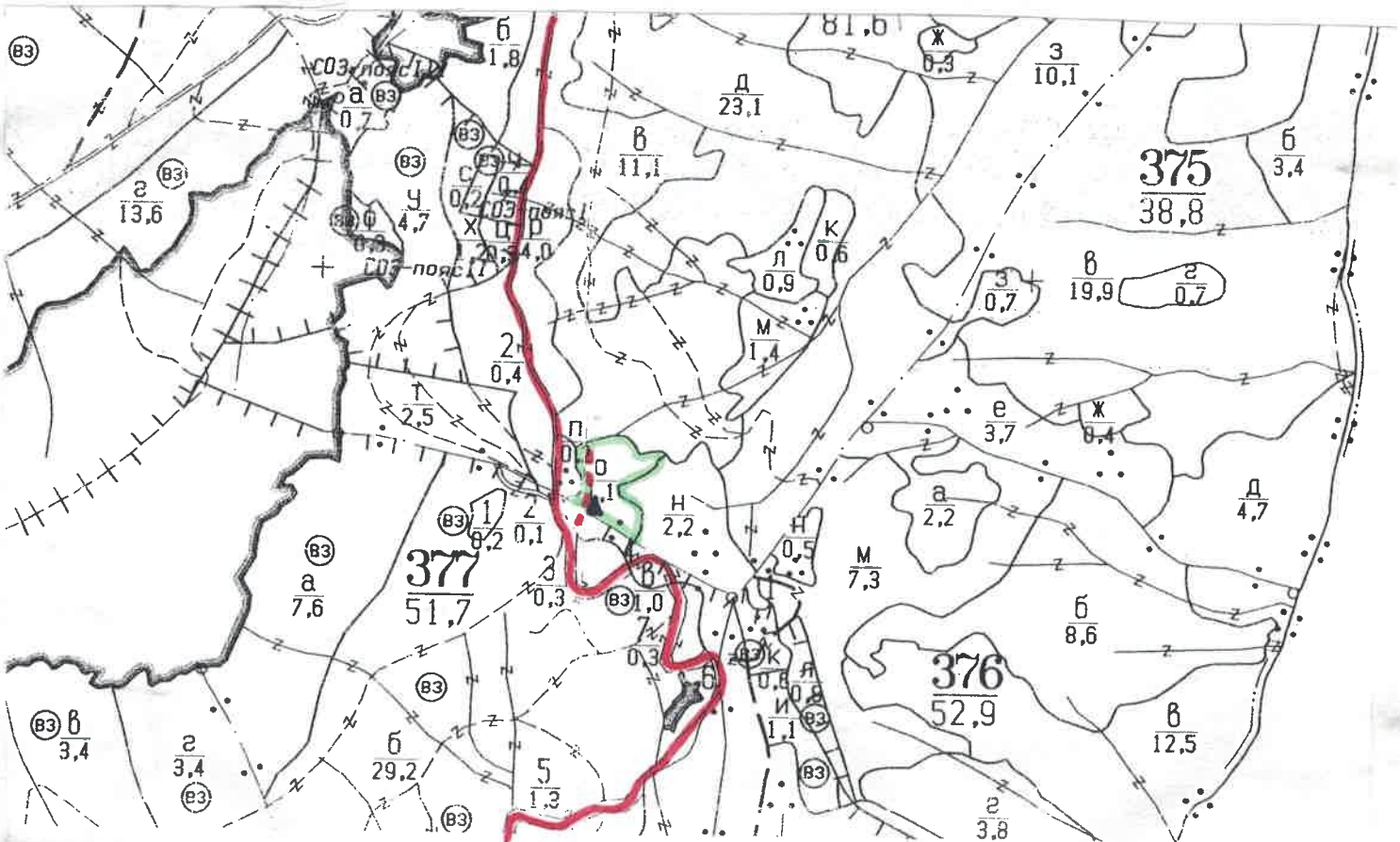
№ и дата на удостоверение за упражняване на лесовъдска практика: .....

**ТЕХНОЛОГИЧЕН ПЛАН № 1..**За добив на дървесина от отдел 374 ..... подотдел 0

На ТП ДЛС „Осогово“ /попълва се само за държавни гори/

Община Кюстендил; Землище с. Нипенци .....

имот с (кадастрален идентификатор/КВС) №....., /попълва се само за недържавни гори/

**I. Схема за добива на дървесина от насаждението****Легенда:**

++++ проектирани коларски вр. извозни пътища

- - - - - съществуващи извозни пътища

===== съществуващ автомобилен път

~~~~~ просека

[green line] мари. поделка

»»»» проектирани тракторни вр. извозни пътища

▲▲▲ временен склад

xxxxxx трасе на въжена линия

=+=+ проектиран автомобилен път

[empty box] .....

На схемата задължително се нанасят контурите на насаждението/имота, съществуващите и проектирани временни горски пътища, просеките, просеките за въжени линии, извозни пътища, временни складове както и връзката им със съществуващата автомобилна пътна мрежа.

**II. Характеристика на насаждението**1. Вид на сечта сечишно насаждение ..... / интензивност 15 %Втори вид сеч ..... / интензивност 15 %2. Площ на подотдела 1.1 ха Размер на сечището 1.1 ха3. Състав по план/програма Бук. 1а ....., действителен Бук. 1а4. Запас на 1 ха: с клони 390 куб.м/ха, без клони 345 куб. м/ха.5. Среден наклон на терена 29 градуса.6. Очакван добив от маркираната дървесина 15 ..... лежаща маса, куб.м.



Одобрил: МНН. Станка17.06.2024

/име, фамилия и подпис/:

( ) 2016/679, 4 .1

дата: 26.07.2024г.№ и дата на удостоверение за упражняване на  
лесовъдска практика: 34.62/29.06.17г.

Утвърдил: .....

име, фамилия, /подпис: .....

/попълва се само в случаите на чл. 53, ал. 4 от НСГ/

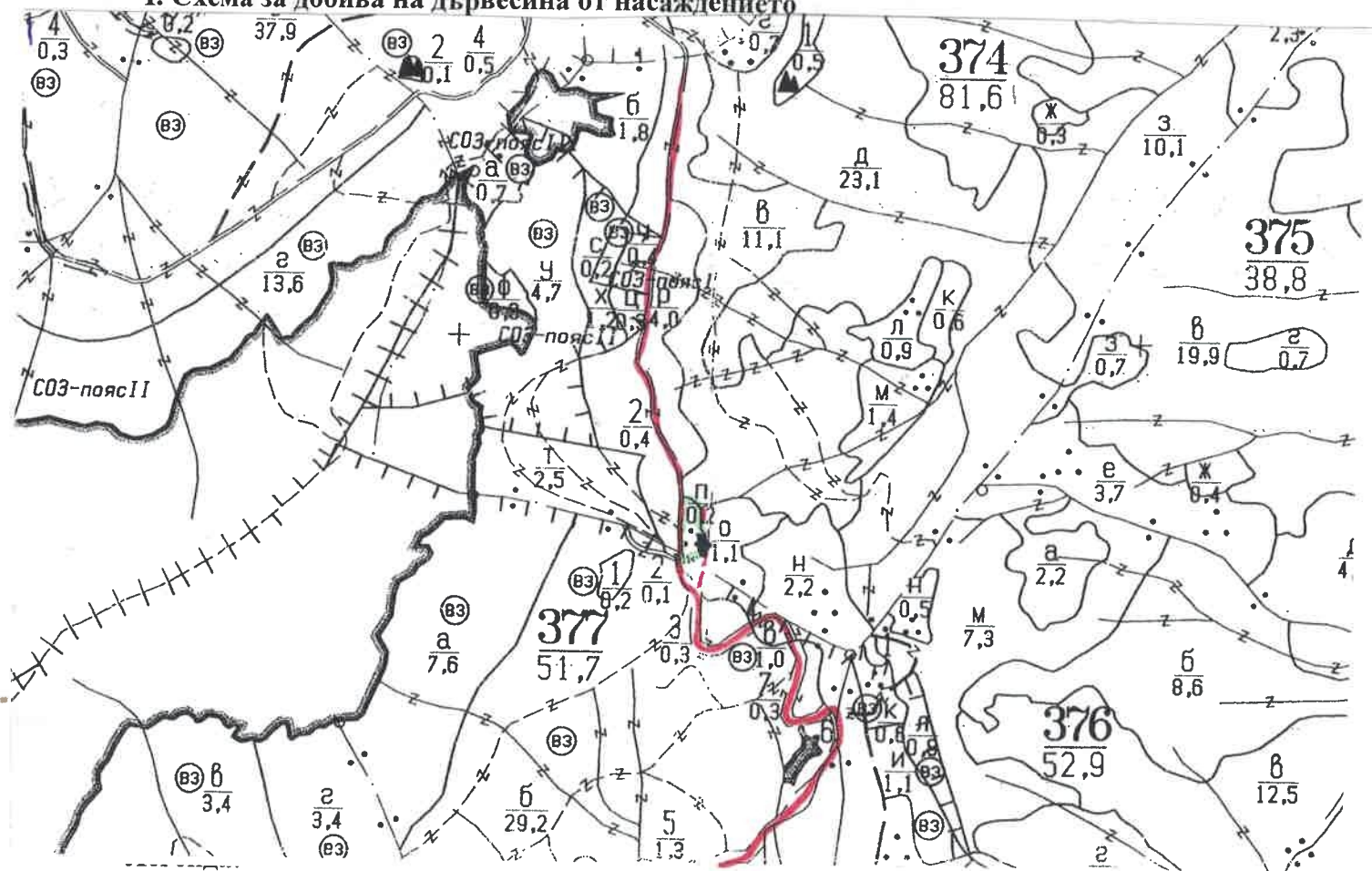
дата: .....г.,

№ и дата на удостоверение за упражняване на  
лесовъдска практика: .....**ТЕХНОЛОГИЧЕН ПЛАН № 1...**За добив на дървесина от отдел..... 374 .....подотдел..... П

На ТП ДЛС „Осогово“ /попълва се само за държавни гори/

Община Кюстендил; Землище с. Ниленици .....

имот с (кадастрален идентификатор/КВС) №....., /попълва се само за недържавни гори/

**I. Схема за добив на дървесина от насаждението**

++++ проектирани коларски вр. извозни пътища

- - - - - съществуващи извозни пътища

= = = = = съществуващ автомобилен път

~~~~~ просека

[Green box] Мат. поглед

»»»» проектирани тракторни вр. извозни пътища

▲▲▲ временен склад

xxxxxx трасе на въжена линия

= + = + = проектиран автомобилен път

[Empty box] .....

На схемата задължително се нанасят контурите на насаждението/имота, съществуващите и проектирани временни горски пътища, просеките, просеките за въжени линии, извозни пътища, временни складове както и връзката им със съществуващата автомобилна пътна мрежа.

**II. Характеристика на насаждението**1. Вид на сечта пробирка ..... /интензивност 85 %

Втори вид сеч ..... /интензивност ..... %

2. Площ на подотдела 0.2 ха Размер на сечището 0.15 ха3. Състав по план/програма Смърк 10 ....., действителен Смърк 10 .....4. Запас на 1 ха: с клони..... куб.м/ха, без клони 60 куб.м/ха.5. Среден наклон на терена 15 градуса.6. Очакван добив от маркираната дървесина 28 .....лежаща маса, куб.м.



Одобрил:.....

/име, фамилия и подпись/:

дата: 24.02.25г..

№ и дата на удостоверение за упражняване на

лесовъдска практика: 15.328/28-02-2024г.

Утвърдил:.....

име, фамилия, / подпись: .....

/попълва се само в случаите на чл. 53, ал. 4 от НСГ/

дата:.....Г.,

№ и дата на удостоверението за упражняване на  
лесовъдска практика: .....

лесовъдска практика: .....

# ТЕХНОЛОГИЧЕН ПЛАН № 1...

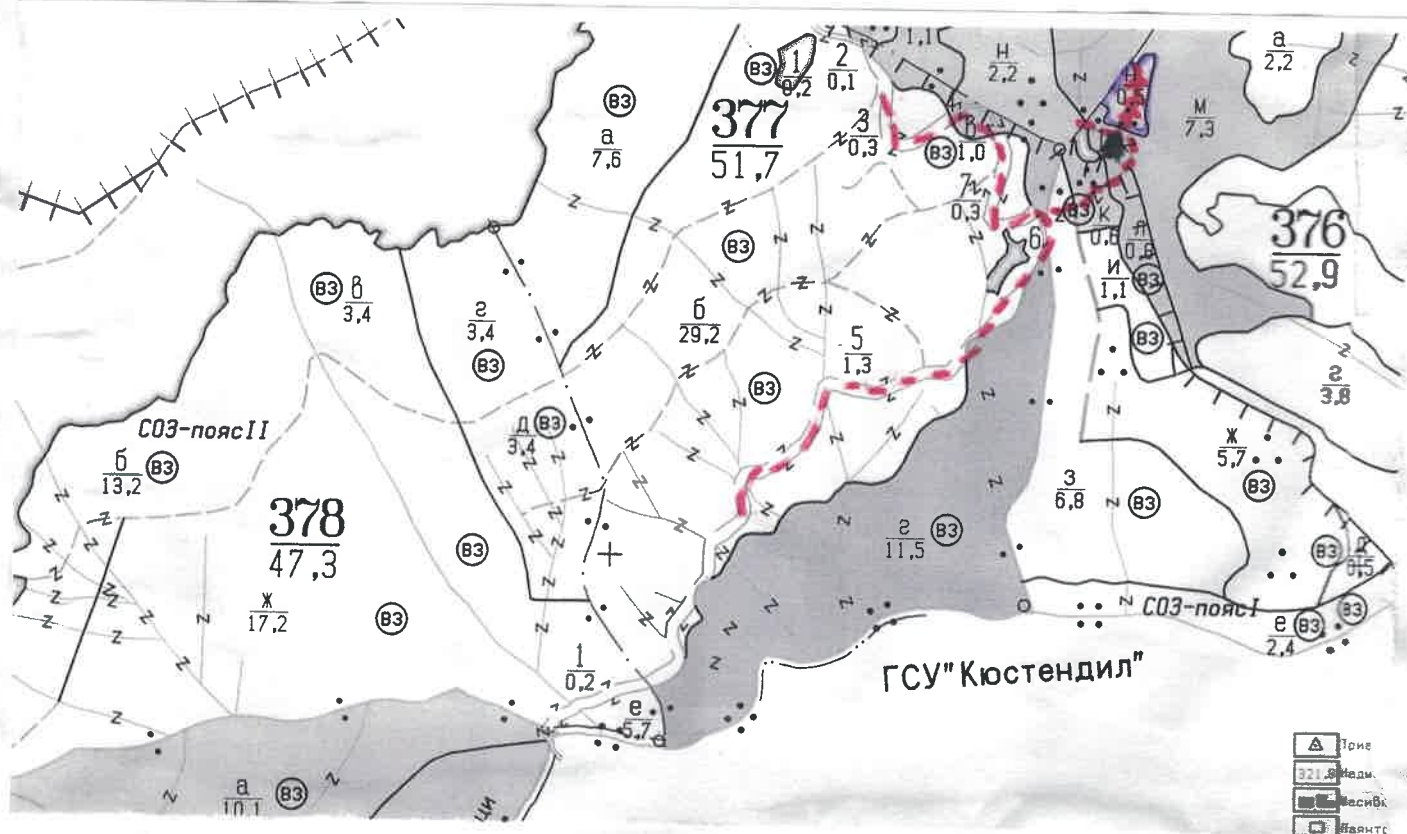
За добив на дървесина от отдел.....376.....подотдел. H.....

На ТП ДЛС „**Осогово**“ /попълва се само за държавни гори/

Община **Кюстендил**; Землище .....

имот с (кадастрален идентификатор/КВС) №....., /попълва се само за недържавни гори/

### I. Схема за добива на дървесина от насаждението



### Легенда:


± ± ± ± проектирани коларски вр. извозни пътища

 съществуващи извозни пътища

☐ съществуващ автомобилен път

 просека

☐ Маркиран модат.

 проектирани тракторни вр. извозни пътища

▲ ▲ ▲ **временен склад**

XXXXXX трасе на въжена линия

проектиран автомобилен път

|  |  |
|--|--|
|  |  |
|--|--|

На схемата задължително се нанасят контурите на насаждението/имота, съществуващите и проектирани временни горски пътища, просеките, просеките за въжени линии, извозни пътища, временни складове както и връзката им със съществуващата автомобилна пътна мрежа.

## II. Характеристика на насаждението

1. Вид на сечта ..... пробури ..... / интензивност 25 %

Втори вид сеч ..... / интензивност 100%

2.Площ на подотдела ..0.5....ха      Размер на сечището.....0.5..... ха

3. Състав по план/програма. сч. 10....., действителен сч. 10.....

4. Запас на 1 ха: с клони... 360 ..... куб.м/ха , без клони 308 ..... куб. м/ха.

5. Среден наклон на терена ..20.....градуса.

6. Очакван добив от маркираната дървесина ..... 46 ..... лежаща маса, куб.м.

| дърв. вид<br>категория | продълж. | г/п | дърв. вид<br>категория | продълж. | г/п | вър-<br>шина |
|------------------------|----------|-----|------------------------|----------|-----|--------------|
| едра                   | 11       | 2   | дребна                 | 1        | 6   |              |
| средна                 | 17       | 6   | дърва                  | 1        | 2   |              |

7.Наличие и характеристика на подраства преди сечта (състав, възраст, средна височина, % на покритие) .....

8. Средно извозно разстояние .....

9. Други характеристики на насаждението (токовища, сватбовища, надлесни дървета, сервитути, защитени територии, Натура 2000, защитени видове описани в доклада за гори с висока консервационна стойност, мъртва дървесина, вододобни зони, биологично разнообразие и др.)

Натура 2000 Олонецка планина - РЛС 1, 11, 12, 12

## II. Технологични указания и параметри на технологичната инфраструктура

1. Дървесината в насаждението да се добива при спазване на технологичната схема по т. I

2. Сечта ще се извършва с (моторен трион, ръчно, машини; кастренето на отсечените стъбла се извършва: в сечище, на временен склад) .С.Б.Т. Кастренето в сечище

3. Извозът от сечището до временните складове ще се осъществява с.....  
на (цели стъбла, дълги/къси секции, сортименти, чипс и др.; с влачене по терена, изцяло натоварени).....

4. Проектирани нови горски автомобилни пътища съгласно Наредба 5 за строителството в горските територии без промяна на предназначението им: дължина .....м. широчина .....м.

5. Изграждане/ремонт на временни извозни горски пътища (вярното се подчертава):

5.1. Тракторни – допустимо разстояние между тях .....м (не по-малко от 40 м), дължина 80 м, широчина 4 м.

5.2. Коларски - разстояние между тях.....м (не по-малко от 40 м), дължина ....м, широчина ... м

6. Просеки за въжени линии: ..... бр.

допустимо разстояние между просеките ..... м., дължина ..... м., широчина ..... м.

7. Направа на просеки .....бр.

допустимо разстояние между тях .....м., дължина .....м., широчина ..... м.

8. Изграждане на нови временни складове (бр., площ в ха) ...1 бр. извозен маг.

9. Мерки за опазване на оставащите на корен дървета, подраства, младияка и почвата

10. Начини на почистване на сечището .разчистване на земята

11. Материалите ще се извозят до временен склад. Материалите ще се извозят до временен склад, когато мястото на временния склад няма данни, позволяващи точното му определяне или попада извън мащаба на схемата по т. I, се посочват географските му координати в градуси, минути и секунди.

12. Други указания: Да се спазват Тех. план 3.1

Да се изнасят битовите отпадъци от сечището извън горските територии на определените за това места.

13. Всички операции по подготвителните и основните работи да се извършват съгласно изискванията на Правилника за здравословни и безопасни условия на труд в горите и правилата за противопожарна безопасност в горите.

Изготвил: инж. Надежда Найденова

/подпис, име и фамилия/

дата: 24.02.25г.

Място на издаване: К. джур.

№ и дата на удостоверение за упражняване на лесовъдска практика: 15328/28.02.2024г.

ЗАПОЗНАТ с технологичния план: ...../попълва се след издаването на разрешителното за сеч/

Лицето по чл. 108, ал. 2 от ЗГ, на което е издадено разрешително за сеч № .....

/трите имена, подпис, дата - /

№ и дата на удостоверение за упражняване на лесовъдска практика: .....

Ст.лесничей: Георги Мордованов

Техн.ръководител: .....