

2150,ак3 от 45РВЧДГ

6 от НСГ

СГ/

лесовъдска практика: 10056 / 22.11.2013г.

## ТЕХНОЛОГИЧ

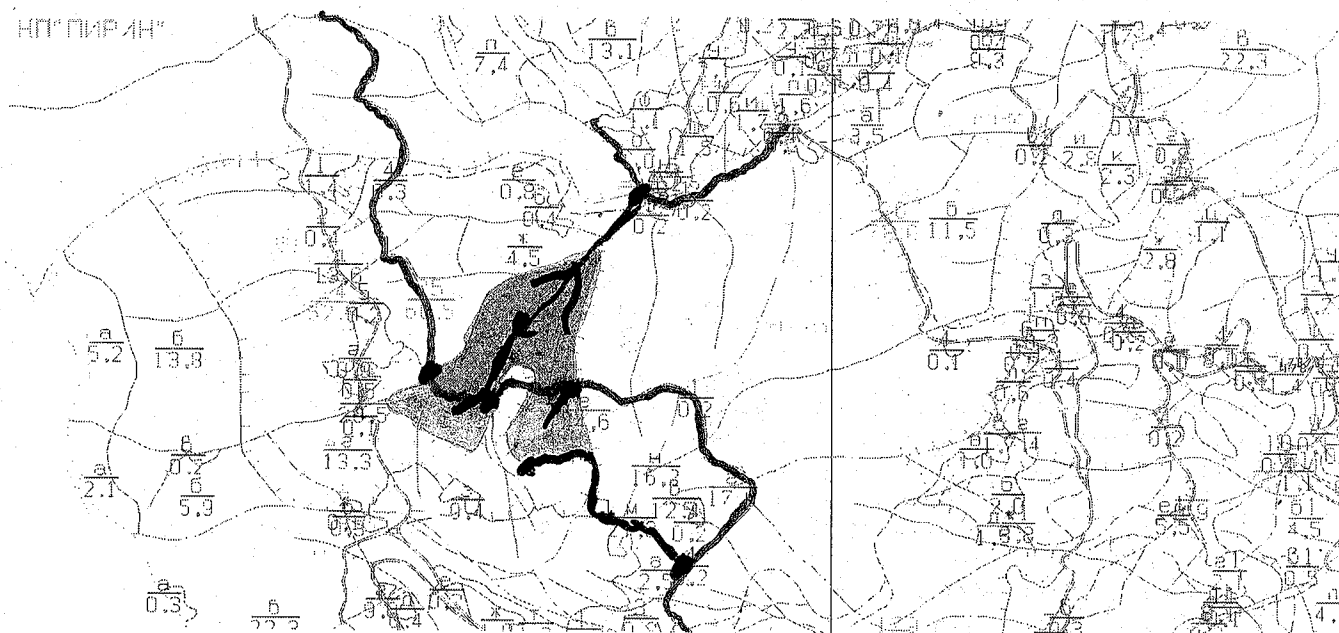
За добив на дървесина от отдел 25 подотдел Д

На ТП ДГС ГОЦЕ ДЕЛЧЕВ / попълва се само за държавни гори/

Община Гоце Делчев ; Землище Корница ;

имот с (кадастрален идентификатор/КВС) №....., /попълва се само за недържавни гори/

### I. Схема за добива на дървесина от насаждението



### Легенда:

±±±±± проектирани коларски вр. извозни пътища

съществуващи извозни пътища

съществуващ автомобилен път

просека

временен склад

»»»»» проектирани тракторни вр. извозни пътища

временен склад

xxxxxx трасе на въжена линия

==+==+== проектиран автомобилен път

.....

На схемата задължително се нанасят контурите на насаждението/имота, съществуващите и проектирани временни горски пътища, просеките, просеките за въжени линии, извозни пътища, временни складове както и връзката им със съществуващата автомобилна пътна мрежа.

### II. Характеристика на насаждението

- [illegible]

8. Средно извозно разстояние 200:

## II. Технологични указания и параметри на технологичната инфраструктура

4. Проектирани нови горски автомобилни пътища съгласно Наредба 5 за строителството в горските територии без промяна на предназначението им: дължина .....м, широчина .....м.

- 5.1. Тракторни – допустимо разстояние между тях .....м (не по-малко от 40 м), дължина .....м, широчина 4 м.

6. Просеки за вѣжени линии: ..... бр.

допустимо разстояние между просеките ..... м., дължина ..... м., широчина ..... м.

7. Направа на просеки .....бр.

допустимо разстояние между тях .....м., дължина .....м., широчина ..... м.

8. Изграждане на нови временни складове (бр., площ в ха) ..... 11 хх х х х сг изградено  
новч..... хх х сс..... изградени стрч метр

9. Мерки за опазване на оставащите на корен дървета, подраства, младиняка и почвата

10. Начини на почистване на сечището СЪБИРАНЕ КЪМ ОТВАРЯЩА КА. ВЪЗДУХ БИ СЪБЛИВА

11. Материалите ще се извозят до временен склад д-н... с... с поз. 6а, морска търговска база по ФС  
когато мястото на временния склад няма данни, позволяващи точното му определяне или попада извън мащаба на схемата по т. 1, се посочват географските му координати в градуси, минути и секунди.

12. Други указания:

Да се изнасят битовите отпадъци от сечището извън горските територии на определените за това места.

13. Всички работи да се извършват съгласно изискванията на Правилника за противопожарна безопасност в горите.

**Изготвил:**

дата: 18.03

Място на

№ и дата в

лесовъдск

с, име и фамилия/

**ЗАПОЗНАТ с технологичния план:** ...../попълва се след издаването на разрешителното за сеч/

Лицето по чл. 108, ал. 2 от ЗГ, на което е издадено позволително за сеч № .....

/ трите имена, подпис, дата - /

№ и дата на удостоверението за упражняване на лесовъдска практика: .....