

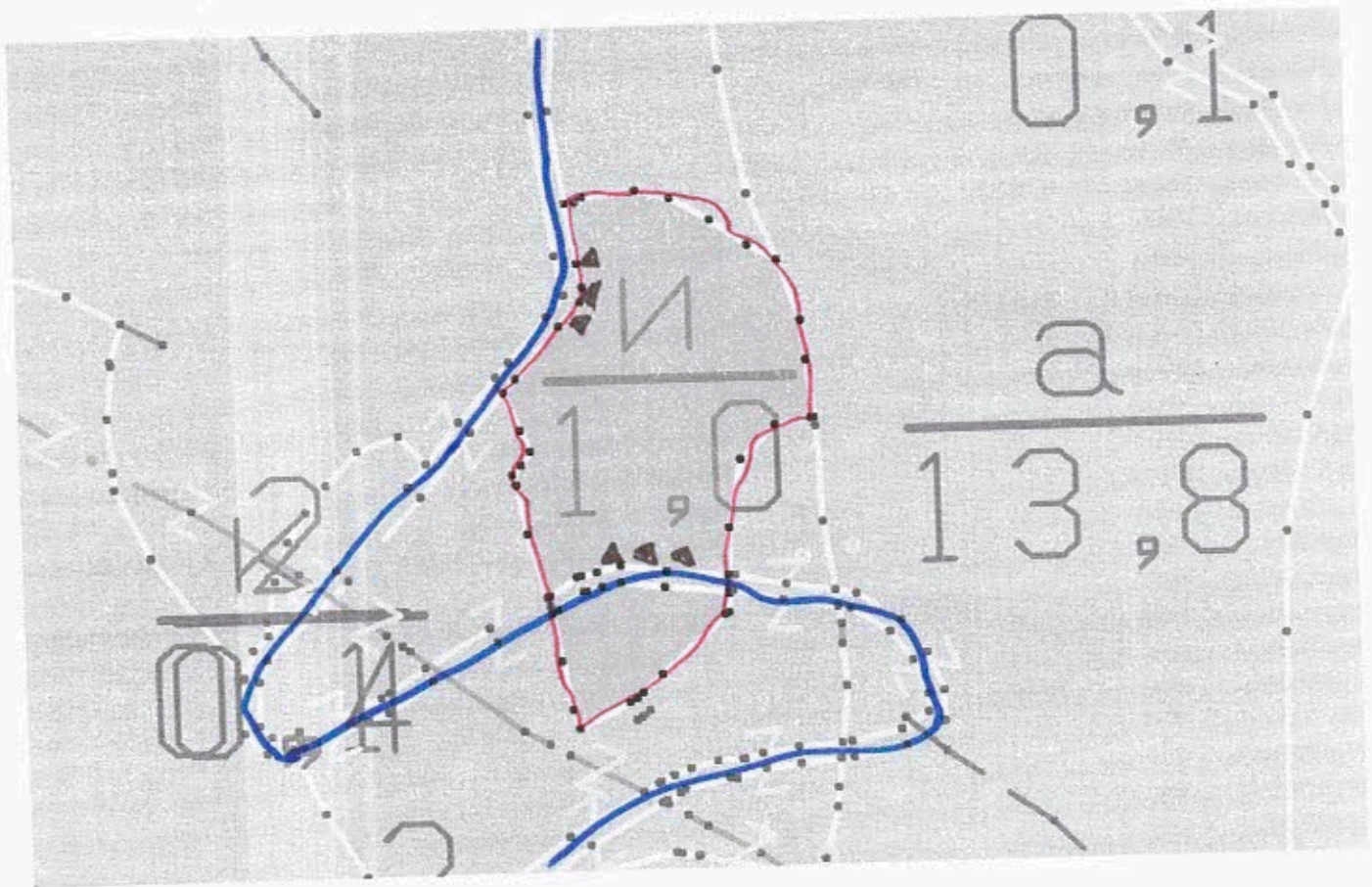
Замислена информация
на основание чл 98
от НЧРВАНБГТ

17

Замислена информация
на основание чл 98
от НЧРВАНБГТ

ТЕХНОЛОГИЧЕН ПЛАН №

За добив на дървесина от отдел... 171 подотдел... М
 На ТП ДГС/ДЛС... ПЕТРИЗ /попълва се само за държавни гори/
 Община... ПЕТРИЗ; Землище... ПЕТРИЗ;
 имот с (кадастрален идентификатор/КВС) №..... /попълва се само за недържавни гори/
 I. Схема за добив на дървесина от насаждението



Легенда:

- ++++ проектирани коларски вр. извозни пътища
- съществуващи извозни пътища
- съществуващ автомобилен път
- технологична просека
- граница на отдел

- проектирани тракторни вр. извозни пътища
- ▲▲▲ временен склад
- XXXXX трасе на въжена линия
- проектиран автомобилен път
-

На схемата задължително се нанасят контурите на насаждението/имота, съществуващите и проектирани временни горски пътища, технологичните просеки, просеките за въжени линии, извозни пътища, временни складове както и връзката им със съществуващата автомобилна пътна мрежа.

II. Характеристика на насаждението

1. Вид на сечта Прореждане / интензивност 1.0 %
 2. Площ на подотдела 1.0 ха Размер на сечището 1.0 ха / интензивност %
 3. Състав по план/програма КС, ЗРБ действителен КС, ЗРБ, Б.К, Г.Б.Р, Л.С.С
 5. Запас на 1 ха: с клони 1.50 куб.м/ха без клони 1.40 куб. м/ха.
 6. Среден наклон на терена 1.5 градуса.
 7. Очакван добив от маркираната дървесина 13 лежаща маса, куб.м.

дърв. вид категория					дърв. вид категория						
едра	-	-	-	-	дребна	-	-	-	-	-	-
средна	-	-	-	-	дърва	3	1	5	2	2	вър- шина

8. Наличие и характеристика на подраства преди сечта (състав, възраст, средна височина, % на покритие) Наличие на подраст от ЗРБ, КС и Б.К

9. Средно извозно разстояние 80 м

10. Други характеристики на насаждението (токовица, сватбовица, надлесни дървета, сервитути, защитени територии, Натура 2000, защитени видове описани в доклада за гори с висока консервационна стойност, мъртва дървесина, водоопазни зони, биологично разнообразие и др.)

..... Натура 2000, природен парк Беласица

III. Технологични указания

1. Дървесината в насаждението да се добива при спазване на технологичната схема по т. I

2. Сечта ще се извършва с (моторен трион, ръчно, машини; кастренето на отсечените стъбла се извършва: в сечище, на временен склад) моторен трион, кастренето ще бъде в сечище

3. Извозът от сечището до временните складове ще се осъществява с извозната машина и на РБКА (цели стъбла, дълги/къси секции, сортименти, чипс и др.; с влачене по терена, изцяло натоварени) КС и секции и пратки в РБКА

4. Проектирани нови горски автомобилни пътища съгласно Наредба 5 за строителството в горските територии без промяна на предназначението им: дължина м. широчина м.

5. Изграждане и ремонт на временни извозни горски пътища:

5.1 Тракторни - допустимо разстояние между тях м (не по-малко от 40 м), дължина м, широчина 4 м.

5.2 Коларски - разстояние между тях м (не по-малко от 40 м), дължина м, широчина ... м

6. Просеки за въжени линии: бр.

допустимо разстояние между просеките м., дължина м., широчина м.

7. Направа на технологични просеки бр.

допустимо разстояние между тях м., дължина м., широчина м.

8. Изграждане на нови временни складове (бр., площ в ха)

9. Мерки за опазване на оставащите на корен дървета, подраства, младияка и почвата

..... Опазване на оставащите дървета и подраства

10. Начини за почистване на сечището равномерно разхвърляне на прах

11. Други указания: спазване на технологичния план и ЗР

Да се изнасят битовите отпадъци от сечището извън горските територии на определените за това места.

12. Всички операции по подготвителните и основните работи да се извършват съгласно изискванията на Правилника за здравословни и безопасни условия на труд в горите и правилата за противопожарна безопасност в горите.

ЗАПОЗНАТ с технологичния план:

Лицето по чл. 108, ал. 2 от ЗГ, на което е издадено разрешително за сеч №

/ трите имена, подпис, дата - /

№ и дата на удостоверение за упражняване на лесовъдска практика:

1. Вид на сечта ... 100% естествен ... Еотловинна ... интензивност 25%
 2. Площ на подотдела 1.3 ха. Размер на сечището 0.9 ха. интензивност 25%
 3. Състав по план/програма ЗРБ, МЗРЯ, действителен ЗРБ, КС, ГБР
 5. Запас на 1 ха: с клони 5.5 куб.м/ха, без клони 5.0 куб. м/ха.
 6. Среден наклон на терена 3.1 градуса.
 7. Очакван добив от маркираната дървесина 4.3 лежаща маса, куб.м.

дърв. вид категория					дърв. вид категория						
едра					дребна						вър-
средна					дърва	<u>39</u>	<u>2</u>	<u>2</u>			шина

8. Наличие и характеристика на подраства преди сечта (състав, възраст, средна височина, % на покритие) ... Наличие на подраства об. ЗРБ ...

9. Средно извозно разстояние 100 м.

10. Други характеристики на насаждението (токовища, сватбовища, надлесни дървета, сервитути, защитени територии, Natura 2000, защитени видове описани в доклада за гори с висока консервационна стойност, мъртва дървесина, водопади, зони, биологично разнообразие и др.)

Натура 2000 и природен парк Беласица

III. Технологични указания

1. Дървесината в насаждението да се добива при спазване на технологичната схема по т. I
 2. Сечта ще се извършва с (моторен трион, ръчно, машини; кастренето на отсечените стъбла се извършва: в сечище, на временен склад) ... с моторен трион, кастрението се извършва в сечището ...
 3. Извозът от сечището до временните складове ще се осъществява с ... с механизирани дърска, гетинка ...
 на (цели стъбла, дълги/къси секции, сортименти, чипс и др.; с влачене по терена, изцяло натоварени) ... на к.б.с. и с влачене с каюци ...

4. Проектирани нови горски автомобилни пътища съгласно Наредба 5 за строителството в горските територии без промяна на предназначението им: дължина ... м. широчина ... м.

5. Изграждане и ремонт на временни извозни горски пътища:

5.1 Тракторни – допустимо разстояние между тях ... м (не по-малко от 40 м), дължина ... м, широчина 4 м.

5.2 Коларски - разстояние между тях ... м (не по-малко от 40 м), дължина ... м, широчина ... м

6. Просеки за въжени линии: ... бр.

допустимо разстояние между просеките ... м, дължина ... м, широчина ... м.

7. Направа на технологични просеки ... бр.

допустимо разстояние между тях ... м, дължина ... м, широчина ... м.

8. Изграждане на нови временни складове (бр., площ в ха) ...

9. Мерки за опазване на оставащите на корен дървета, подраства, младияка и почвата

10. Начини за почистване на сечището ръчно, машинно, ръчно и машинно

11. Други указания: спазване на технологичния план и ЗРБ

Да се изнасят битовите отпадъци от сечището извън горските територии на определените за това места.

12. Всички операции по подготвителните и основните работи да се извършват съгласно изискванията на Правилника за здравословни и безопасни условия на труд в горите и правилата за противопожарна безопасност в горите.

ЗАПОЗНАТ с технологичния план: ... /попълва се след издаването на разрешителното за сеч/

Лицето по чл. 108, ал. 2 от ЗГ, на което е издадено разрешително за сеч № ...

Грите имена, подпис, дата - /

№ и дата на удостоверение за упражняване на лесовъдска практика: ...

Замисна информация
на основание чл 98
от НУРВВВТ

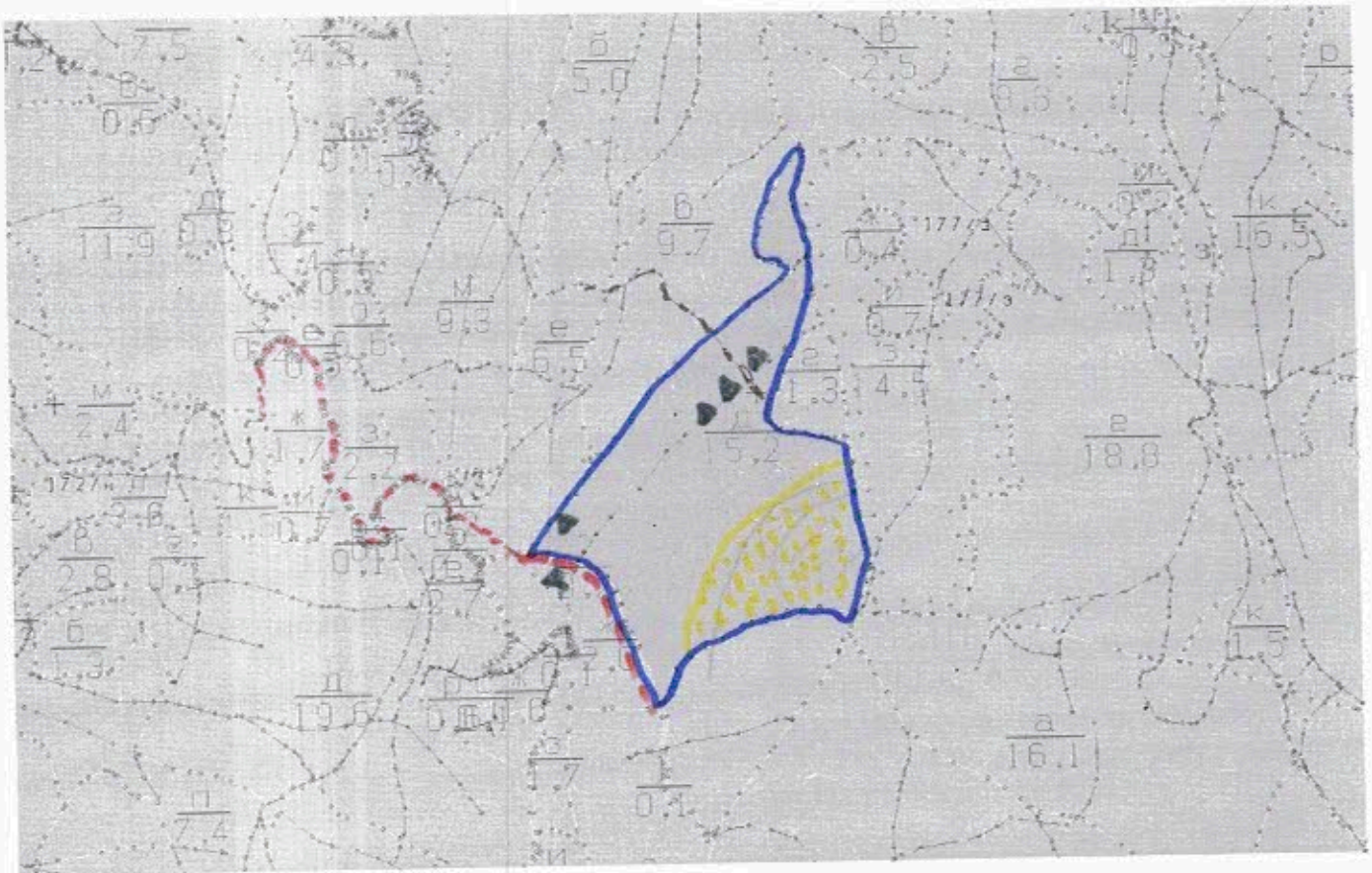
174

Замисна информация
на основание чл 98
от НУРВВВТ

на

ТЕХНОЛОГИЧЕН ПЛАН №

За добив на дървесина от отдел.....¹⁷⁴.....подотдел.....⁹.....
 На ТП ДГС/ДЛС...../потъва се само за държавни гори/
 Община.....^{Петрич}.....; Землище.....^{Петрич}.....;
 имот с (кадастрален идентификатор/КВС) №...../потъва се само за недържавни гори/
I. Схема за добива на дървесина от насаждението



Легенда:

- ± ± ± ± проектирани коларски вр. извозни пътища
- — — — — съществуващи извозни пътища
- — — — — съществуващ автомобилен път
- — — — — технологична просека



Граница на подотдел

- — — — — проектирани тракторни вр. извозни пътища
- ▲ ▲ ▲ ▲ временен склад
- xxxxxx трасе на въжена линия
- + — + — проектиран автомобилен път
- — — — — не маркирано заст

На схемата задължително се нанасят контурите на насаждението/имота, съществуващите и проектирани временни горски пътища, технологичните просеки, просеките за въжени линии, извозни пътища, временни складове както и връзката им със съществуващата автомобилна пътна мрежа.

II. Характеристика на насаждението

1. Вид на сечта неравномерно изсичкан / интензивност 2.5%
 Втори вид сеч / интензивност%
 2. Площ на подотдела 15.2 ха Размер на сечището ха
 3. Състав по план/програма КС ЗРБ действителен КС ЗРБ
 5. Запас на 1 ха: с клони 2.75 куб.м/ха, без клони куб. м/ха.
 6. Среден наклон на терена 2.5 градуса.
 7. Очакван добив от маркираната дървесина 14.4 лежаща маса, куб.м.

дърв. вид категория	КС	ЗРБ				дърв. вид категория	КС	ЗРБ					
едра	-	-	-	-	-	дребна	-	-	-	-	-	вър-	
средна	-	-				дърва	<u>439</u>	<u>10</u>				шина	

8. Наличие и характеристика на подраства преди сечта (състав, възраст, средна височина, % на покритие) Наличие на подраст от КС ЗРБ

9. Средно извозно разстояние 100.....;

10. Други характеристики на насаждението (токовища, сватбовища, надлесни дървета, сервитути, защитени територии, Натура 2000, защитени видове описани в доклада за гори с висока консервационна стойност, мъртва дървесина, водопади, биологично разнообразие и др.)

Натура 2000, Природен парк Беласица

III. Технологични указания

1. Дървесината в насаждението да се добива при спазване на технологичната схема по т. I

2. Сечта ще се извършва с (моторен трион, ръчно, машини; кастренето на отсечените стъбла се извършва: в сечище, на временен склад) моторен трион, кастреник от с. извършва
в сечището

3. Извозът от сечището до временните складове ще се осъществява с с. извозване на дървета
дърветата ще се извозват по дърветата, с. извозване на дървета
 на (цели стъбла, дълги/къси секции, сортименти, чипс и др.; с влачене по терена, изцяло натоварени).....
на дърветата с. извозване на дърветата, натоварени

4. Проектирани нови горски автомобилни пътища съгласно Наредба 5 за строителството в горските територии без промяна на предназначението им: дължинам. широчинам.

5. Изграждане и ремонт на временни извозни горски пътища:

5.1 Тракторни – допустимо разстояние между тяхм (не по-малко от 40 м), дължинам, широчина 4 м.

5.2 Коларски - разстояние между тях.....м (не по-малко от 40 м), дължинам, широчина ... м

6. Просеки за въжени линии: бр.

допустимо разстояние между просеките м., дължина м., широчина м.

7. Направа на технологични просекибр.

допустимо разстояние между тяхм., дължинам., широчина м.

8. Изграждане на нови временни складове (бр., площ в ха)

9. Мерки за опазване на оставащите на корен дървета, подраства, младияка и почвата Опазване на оставащите дървета и младияка

10. Начини за почистване на сечището разчистване по цялата площ

11. Други указания: Смартване на дърветата и извозване

Да се изнасят битовите отпадъци от сечището извън горските територии на определените за това места.

12. Всички операции по подготвителните и основните работи да се извършват съгласно изискванията на Правилника за здравословни и безопасни условия на труд в горите и правилата за противопожарна безопасност в горите.

ЗАПОЗНАТ с технологичния план: /попълва се след издаването на разрешителното за сеч/
 Лицето по чл. 108, ал. 2 от ЗГ, на което е издадено разрешително за сеч №

/трите имена, подпис, дата - /

№ и дата на удостоверение за упражняване на лесовъдска практика:

Заложена информация
на основание на 98
от НУРВИДГГ

17

Заложена информация
на основание на 98
от НУРВИДГГ

ТЕХНОЛОГИЧЕН ПЛАН №

149

в

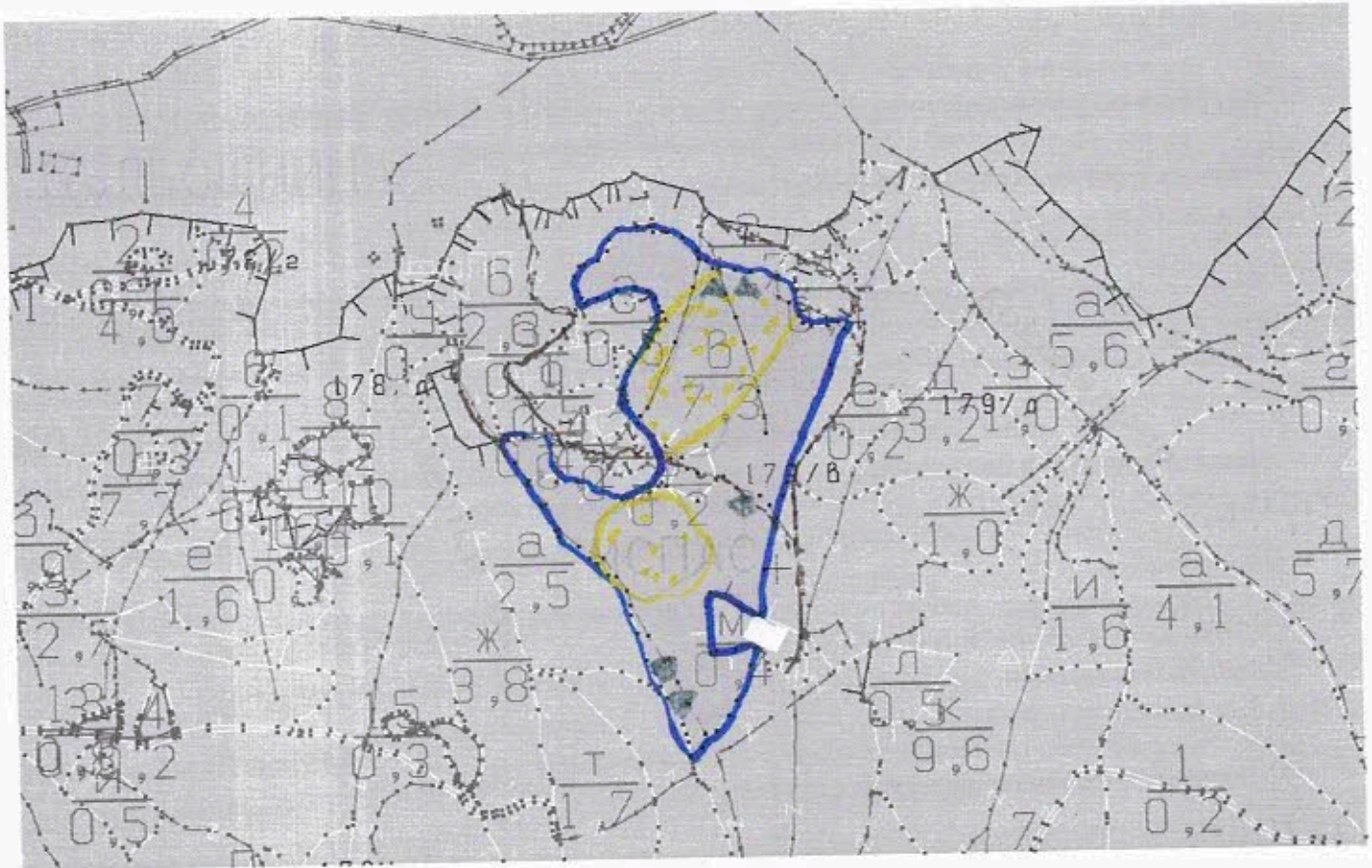
За добив на дървесина от отдел.....

На ТП ДГС/ДЛС.....

Община.....; Землище.....;

имот с (кадастрален идентификатор/КВС) №....., /потъква се само за държавни гори/

I. Схема за добива на дървесина от насаждението



Легенда:

++++ проектирани коларски вр. извозни пътища

--- съществуващи извозни пътища

==== съществуващ автомобилен път

~~~~~ технологична просека

[ ] граница на обект

»»»» проектирани тракторни вр. извозни пътища

▲▲▲ временен склад

XXXXXX трасе на въжена линия

==+==+ проектиран автомобилен път

[ ] маркирана част

На схемата задължително се нанасят контурите на насаждението/имота, съществуващите и проектирани временни горски пътища, технологичните просеки, просеките за въжени линии, извозни пътища, временни складове както и връзката им със съществуващата автомобилна пътна мрежа.

## II. Характеристика на насаждението



- [illegible]

9. Средно извозно разстояние 100 м

Нагури 2000, Природни парк Белашица

1. Дървесината в насаждението да се добива при спазване на технологичната схема по т. I

12. Всички операции по подготвянето на местата за изясняване на причините за инцидентите и за вземане на мерки за предотвратяване на повторение на инцидентите се извършват в строг съгласие с местните власти и с местните жители.

**ЗАПОЗНАТ с технологичния план:** ...../попълва се след издаването на разрешителното за сеч/  
Лицето по чл. 108, ал. 2 от ЗГ, на което е издадено разрешително за сеч № .....

№ и дата на удостоверението за упражняване на лесовъдска практика: .....