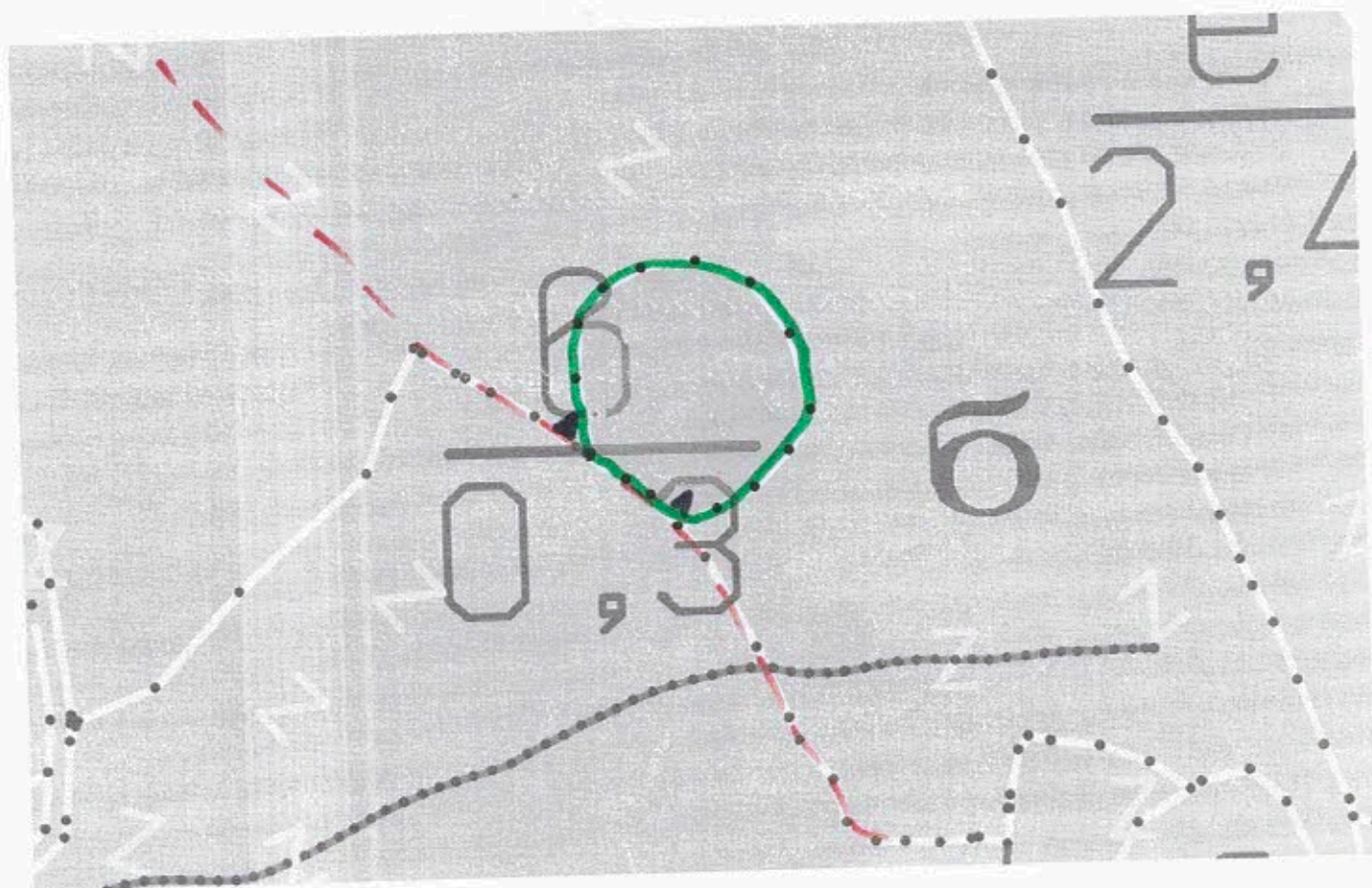


Замислена информация
на основание чл. 98
от НЧРВ и ЗГТ

Замислена информация
на основание чл. 98
от НЧРВ и ЗГТ

ТЕХНОЛОГИЧЕН ПЛАН №

За добив на дървесина от отдел.....¹¹⁷.....подотдел.....⁶.....
 На ТП ДГС/ДЛС.....^{Петрич}...../попълва се само за държавни гори/
 Община.....^{Петрич}.....; Землище.....^{Терлаица}.....;
 имот с (кадастрален идентификатор/КВС) №...../попълва се само за недържавни гори/
I. Схема за добив на дървесина от насаждението



Легенда:

±±±± проектирани коларски вр. извозни пътища

— съществуващи извозни пътища

— съществуващ автомобилен път

— технологична просека

— граница потоплен

»»»» проектирани тракторни вр. извозни пътища

▲▲▲ временен склад

xxxxxx трасе на въжена линия

—+—+—+ проектиран автомобилен път

—+—+—+ проектиран автомобилен път

На схемата задължително се нанасят контурите на насаждението/имота, съществуващите и проектирани временни горски пътища, технологичните просеки, просеките за въжени линии, извозни пътища, временни складове както и връзката им със съществуващата автомобилна пътна мрежа.

II. Характеристика на насаждението

1. Вид на сечта пробирка / интензивност 15 %
 2. Площ на подотдела 0.3 ха Размер на сечището 0.3 ха / интензивност %
 3. Състав по план/програма ББ, ББ действителен ББ, ББ, ББ, ББ
 5. Запас на 1 ха: с клони 110 куб.м/ха, без клони 100 куб. м/ха.
 6. Среден наклон на терена 18 градуса.
 7. Очакван добив от маркираната дървесина 30 лежаща маса, куб.м.

дърв. вид категория	ББ	ББ			дърв. вид категория	ББ	ББ				
едра	8	5			дребна	-	-				
средна	5	6			дърва	3	3				

8. Наличие и характеристика на подраства преди сечта (състав, възраст, средна височина, % на покритие) Наличие на подраст от зимен дъб и бук

9. Средно извозно разстояние 60;

10. Други характеристики на насаждението (токовища, сватбовища, надлесни дървета, сервитути, защитени територии, Natura 2000, защитени видове описани в доклада за гори с висока консервационна стойност, мъртва дървесина, вододайни зони, биологично разнообразие и др.) Natura 2000, Фирдоус парк Белашице

III. Технологични указания

- Дървесината в насаждението да се добива при спазване на технологичната схема по т. I
- Сечта ще се извършва с (моторен трион, ръчно, машини; кастренето на отсечените стъбла се извършва: в сечище, на временен склад) моторен трион, дърветата ще се извършват в сечището
- Извозът от сечището до временните складове ще се осъществява с фибротинска елкс специализирана траска техника и не ръчно на (цели стъбла, дълги/къси секции, сортименти, чипс и др.; с влачене по терена, изцяло натоварени) на хвачи и дълги секции, на вощене и прехвърляне
- Проектирани нови горски автомобилни пътища съгласно Наредба 5 за строителството в горските територии без промяна на предназначението им: дължинам. широчинам.
- Изграждане и ремонт на временни извозни горски пътища:
 - Тракторни – допустимо разстояние между тяхм (не по-малко от 40 м), дължинам, широчина 4 м.
 - Коларски - разстояние между тяхм (не по-малко от 40 м), дължинам, широчинам
- Просеки за въжени линии:бр.
допустимо разстояние между просекитем., дължинам., широчинам.
- Направа на технологични просекибр.
допустимо разстояние между тяхм., дължинам., широчинам.
- Изграждане на нови временни складове (бр., площ в ха)
- Мерки за опазване на оставащите на корен дървета, подраства, младияка и почвата Пазване на оставащите дървета и подраст
- Начини за почистване на сечището с горска техника на чистота път
- Други указания: спазване на тех. план и др.

Да се изнасят битовите отпадъци от сечището извън горските територии на определените за това места.

12. Всички операции по подготвителните и основните работи да се извършват съгласно изискванията на Правилника за здравословни и безопасни условия на труд в горите и правилата за противопожарна безопасност в горите.

ЗАПОЗНАТ с технологичния план:

Лицето по чл. 108, ал. 2 от ЗГ, на което е издадено разрешително за сеч №

/ трите имена, подпис, дата - /

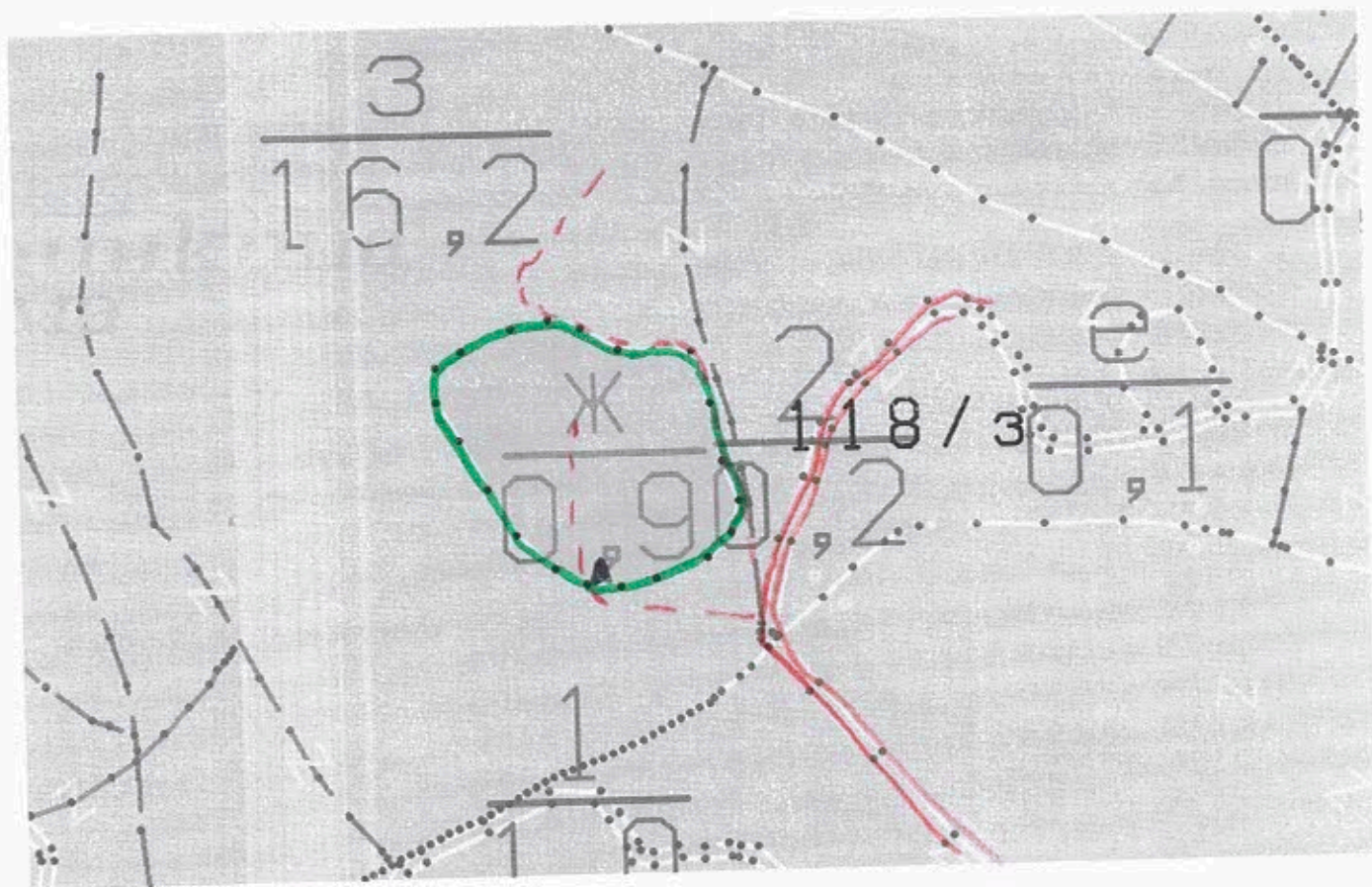
№ и дата на удостоверение за упражняване на лесовъдска практика:

Закрита информация
на основание чл. 95
от НЧРВ и ДСТ

Закрита информация
на основание чл. 95
от НЧРВ и ДСТ

ТЕХНОЛОГИЧЕН ПЛАН №

За добив на дървесина от отдел.....¹¹⁸.....подотдел.....^Ж.....
 На ТП ДГС/ДЛС.....^{Потриг}...../потъква се само за държавни гори/
 Община.....^{Потриг}.....; Землище.....^{Беранца}.....;
 имот с (кадастрален идентификатор/КВС) №.....¹...../потъква се само за недържавни гори/
I. Схема за добива на дървесина от насаждението



Легенда:

± ± ± ± проектирани коларски вр. извозни пътища

— — — — — съществуващи извозни пътища

— — — — — съществуващ автомобилен път

~~~~~ технологична просека



» » » » проектирани тракторни вр. извозни пътища

▲ ▲ ▲ временен склад

XXXXXX трасе на въжена линия

— + — + — проектиран автомобилен път

.....

На схемата задължително се нанасят контурите на насаждението/имота, съществуващите и проектирани временни горски пътища, технологичните просеки, просеките за въжени линии, извозни пътища, временни складове както и връзката им със съществуващата автомобилна пътна мрежа.

### II. Характеристика на насаждението



1. Вид на сечта ..... пробирка ..... / интензивност 25 %  
 2. Площ на подотдела ... 0.9 ... ха Размер на сечището ... 0.9 ... ха / интензивност ..... %  
 3. Състав по план/програма ... ЕБ, ЗДБ, БК ..... действителен ЕБ, ЗДБ, КСТ, БК .....  
 5. Запас на 1 ха: с клони ... 540 ... куб.м/ха, без клони 470 ... куб. м/ха.  
 6. Среден наклон на терена ... 16 ... градуса.  
 7. Очакван добив от маркираната дървесина ... 71 ... лежаща маса, куб.м.

| дърв. вид категория | <u>ЕБ</u> |  |  |  |  | дърв. вид категория | <u>ЕБ</u> |  |  |  |  |  |      |
|---------------------|-----------|--|--|--|--|---------------------|-----------|--|--|--|--|--|------|
| едра                | <u>43</u> |  |  |  |  | дребна              | <u>-</u>  |  |  |  |  |  | вър- |
| средна              | <u>18</u> |  |  |  |  | дърва               | <u>10</u> |  |  |  |  |  | шина |

8. Наличие и характеристика на подраства преди сечта (състав, възраст, средна височина, % на покритие) ... Наличие на подраст от ЗДБ, 4 класа .....

9. Средно извозно разстояние ... 60 .....

10. Други характеристики на насаждението (моховица, сватбовица, надлесни дървета, серишутти, защитени територии, Натура 2000, защитени видове описани в доклада за гори с висока консервационна стойност, мъртва дървесина, водопадини зони, биологично разнообразие и др.) ... Натура 2000, Прародна тер. Трекинг .....

### III. Технологични указания

- Дървесината в насаждението да се добива при спазване на технологичната схема по т. I
- Сечта ще се извършва с (моторен трион, ръчно, машини; кастренето на отсечените стъбла се извършва: в сечище, на временен склад) ... моторен трион, кастренето върше в сечището .....
- Извозът от сечището до временните складове ще се осъществява с ... савуламбура ... преска ... техники, дървопилилни сили и на река ... на (цели стъбла, дълги/къси секции, сортименти, чипс и др.; с влачене по терена, изцяло натоварени) ... на къси и дълги секции, влачене по терена и прехвърляне на река .....
- Проектирани нови горски автомобилни пътища съгласно Наредба 5 за строителството в горските територии без промяна на предназначението им: дължина ..... м, широчина ..... м.
- Изграждане и ремонт на временни извозни горски пътища:
  - Тракторни – допустимо разстояние между тях ..... м (не по-малко от 40 м), дължина ..... м, широчина 4 м.
  - Коларски - разстояние между тях ..... м (не по-малко от 40 м), дължина ..... м, широчина ..... м
- Просеки за въжени линии: ..... бр.  
допустимо разстояние между просеките ..... м., дължина ..... м., широчина ..... м.
- Направа на технологични просеки ..... бр.  
допустимо разстояние между тях ..... м., дължина ..... м., широчина ..... м.
- Изграждане на нови временни складове (бр., площ в ха) .....
- Мерки за опазване на оставащите на корен дървета, подраства, младияка и почвата ... Опазване на оставащи дървостебла и подраст .....
- Начини за почистване на сечището ... разчистване на дървостебла .....
- Други указания: ... спазване на ТСТ, ТМН .....

Да се изнасят битовите отпадъци от сечището извън горските територии на определените за това места.

12. Всички операции по подготвителните и основните работи да се извършват съгласно изискванията на Правилника за здравословни и безопасни условия на труд в горите и правилата за противопожарна безопасност в горите.

ЗАПОЗНАТ с технологичния план: ..... /попълва се след издаването на разрешителното за сеч/  
 Лицето по чл. 108, ал. 2 от ЗГ, на което е издадено разрешително за сеч № .....

/трите имена, подпис, дата - /  
 № и дата на удостоверение за упражняване на лесовъдска практика: .....







1. Вид на сечта Прореждане / интензивност 20 %  
 2. Площ на подотдела 8.8 ха Размер на сечището 4.0 ха / интензивност ..... %  
 3. Състав по план/програма ББ, КСТ, БК, В/ВР действителен ББ, КСТ, БК, В/ВР, Липа, Г  
 5. Запас на 1 ха: с клони 1910 куб.м/ха, без клони 1510 куб. м/ха.  
 6. Среден наклон на терена 26 градуса.  
 7. Очакван добив от маркираната дървесина 143 лежаща маса, куб.м.

| дърв. вид категория | ББ |   |   |   |   | дърв. вид категория | ББ | КСТ | БК/В/ВР | Липа |    |
|---------------------|----|---|---|---|---|---------------------|----|-----|---------|------|----|
| едра                | 6  | - | - | - | - | дребна              | 4  | -   | -       | -    |    |
| средна              | 10 | - | - | - | - | дърва               | 13 | 27  | 18      | 19   | 16 |

8. Наличие и характеристика на подраства преди сечта (състав, възраст, средна височина, % на покритие) Наличие на пораст от БК и КСТ

9. Средно извозно разстояние 140;

10. Други характеристики на насаждението (токовища, сватбовища, надлесни дървета, сервитути, защитени територии, Natura 2000, защитени видове описани в доклада за гори с висока консервационна стойност, мъртва дървесина, водоопазни зони, биологично разнообразие и др.)

Natura 2000, природен парк Белаца

### III. Технологични указания

- Дървесината в насаждението да се добива при спазване на технологичната схема по т. I
- Сечта ще се извършва с (моторен трион, ръчно, машини; кастренето на отсечените стъбла се извършва: в сечище, на временен склад) моторен трион, кастренето на дърветата да се извършва в сечището
- Извозът от сечището до временните складове ще се осъществява с на ръка, животинска сила на (цели стъбла, дълги/къси секции, сортименти, чипс и др.; с влачене по терена, изцяло натоварени) на цели стъбла и къси секции на влачене по терена
- Проектирани нови горски автомобилни пътища съгласно Наредба 5 за строителството в горските територии без промяна на предназначението им: дължина .....м. широчина .....м.
- Изграждане и ремонт на временни извозни горски пътища:
  - Тракторни – допустимо разстояние между тях .....м (не по-малко от 40 м), дължина .....м, широчина 4 м.
  - Коларски - разстояние между тях.....м (не по-малко от 40 м), дължина .....м, широчина ... м
- Просеки за въжени линии: ..... бр. допустимо разстояние между просеките ..... м., дължина ..... м., широчина ..... м.
- Направа на технологични просеки .....бр. допустимо разстояние между тях .....м., дължина .....м., широчина ..... м.
- Изграждане на нови временни складове (бр., площ в ха) .....
- Мерки за опазване на оставащите на корен дървета, подраства, младияка и почвата Опазване на оставащите дървета и пораста
- Начини за почистване на сечището Разчистване равномерно по цялата площ
- Други указания: Спазване на чет. план и ЗГ

Да се изнасят битовите отпадъци от сечището извън горските територии на определените за това места.

12. Всички операции по подготвителните и основните работи да се извършват съгласно изискванията на Правилника за здравословни и безопасни условия на труд в горите и правилата за противопожарна безопасност в горите.

**ЗАПОЗНАТ с технологичния план:** ..... /попълва се след издаването на разрешителното за сеч/  
 Лицето по чл. 108, ал. 2 от ЗГ, на което е издадено разрешително за сеч № .....

/ трите имена, подпис, дата - /

№ и дата на удостоверението за упражняване на лесовъдска практика: .....