







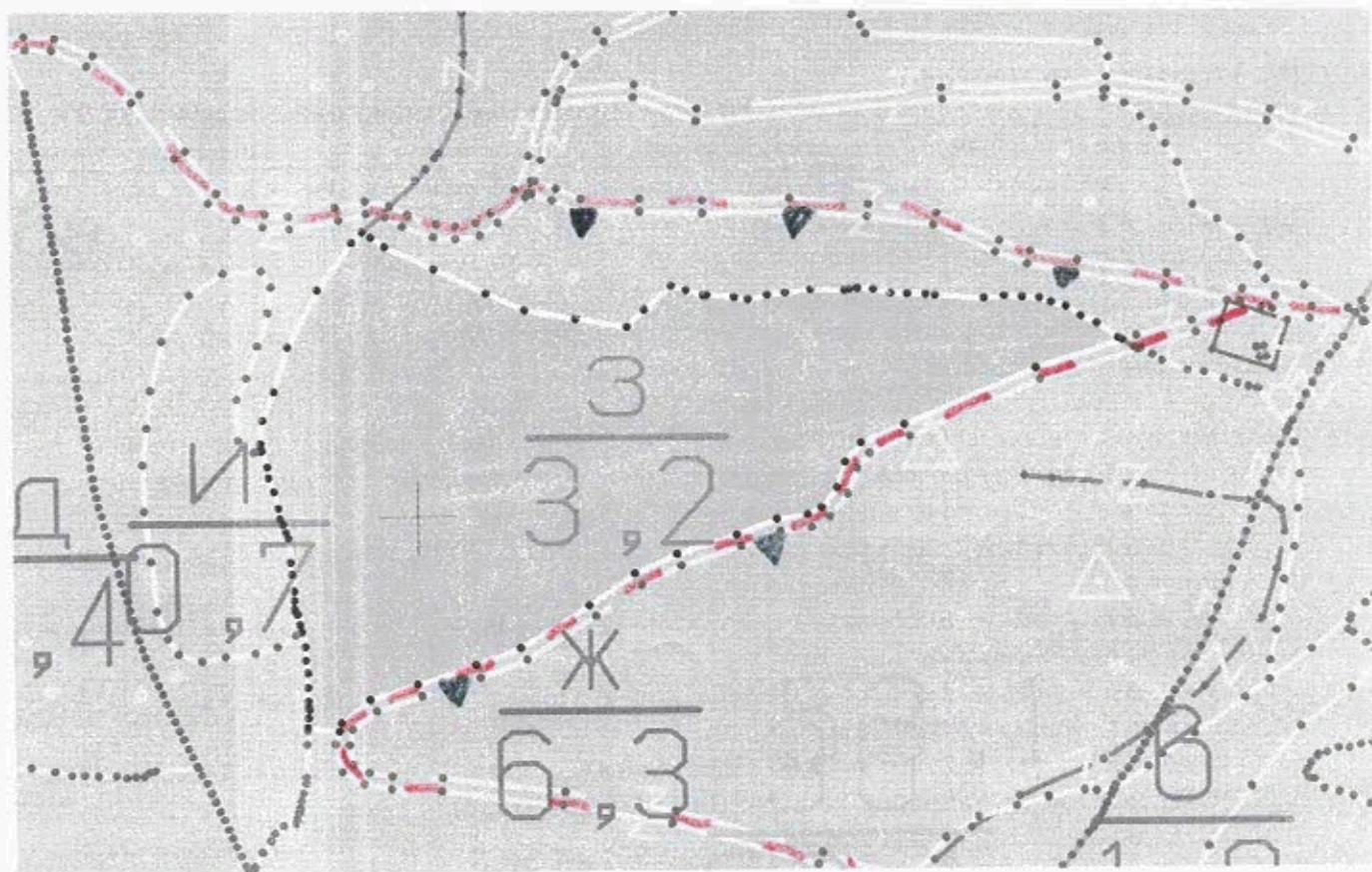


Залисана информация  
на основание чл 95  
от НУРВМФГТ

Залисана информация  
на основание чл 95  
от НУРВМФГТ

### ТЕХНОЛОГИЧЕН ПЛАН № ....

За добив на дървесина от отдел..... 36 .....подотдел..... 3  
На ТП ДГС/ДЛС..... Небрия ..... /попълва се само за държавни гори/  
Община..... Небрия .....; Землище..... с. Яворница .....;  
имот с (кадастрален идентификатор/КВС) №..... /попълва се само за недържавни гори/  
**I. Схема за добива на дървесина от насаждението**



#### Легенда:

++++	проектирани коларски вр. извозни пътища	»»»»	проектирани тракторни вр. извозни пътища
- - - -	съществуващи извозни пътища	▲▲▲	временен склад
=====	съществуващ автомобилен път	XXXXXX	трасе на въжена линия
~~~~~	технологична просека	==+==	проектиран автомобилен път
□		□	

На схемата задължително се нанасят контурите на насаждението/имота, съществуващите и проектирани временни горски пътища, технологичните просеки, просеките за въжени линии, извозни пътища, временни складове както и връзката им със съществуващата автомобилна пътна мрежа.

#### II. Характеристика на насаждението



дърв. вид	КС	Ск	С5	ак	18.	дърв. вид	КС	Ск	С5	ак	18.		
категория						категория							
едра	-	-	10	-	-	дребна	-	-	1	-	-	вър-	
средна	-	-	12	-	-	дърва	12	58	6	19	1	шина	

Назв. 2000

№ и дата на удостоверението за упражняване на лесовъдска практика: .....



Залитена информация  
на основание чл. 98  
от НЧРВ и ВГТ

Залитена информация  
на основание чл. 98  
от НЧРВ и ВГТ

### ТЕХНОЛОГИЧЕН ПЛАН № ....

За добив на дървесина от отдел.....49.....подотдел.....3.....  
На ТП ДГС/ДЛС.....Негрие...../попълва се само за държавни гори/  
Община.....Негрие.....; Землище.....с. Камска.....;  
имот с (кадастрален идентификатор/КВС) №...../попълва се само за недържавни гори/  
**I. Схема за добива на дървесина от насаждението**



#### Легенда:

± ± ± ±	проектирани коларски вр. извозни пътища	» » » »	проектирани тракторни вр. извозни пътища
— — — —	съществуващи извозни пътища	▲ ▲ ▲	временен склад
=====	съществуващ автомобилен път	XXXXXX	трасе на въжена линия
~~~~~	технологична просека	+++++	проектиран автомобилен път
□		□	

На схемата задължително се нанасят контурите на насаждението/имота, съществуващите и проектирани временни горски пътища, технологичните просеки, просеките за въжени линии, извозни пътища, временни складове както и връзката им със съществуващата автомобилна пътна мрежа.

#### II. Характеристика на насаждението



- |           |     |     |     |    |    |           |     |     |     |    |    |              |
|-----------|-----|-----|-----|----|----|-----------|-----|-----|-----|----|----|--------------|
| дърв. вид | д.с | д.с | дрз | ак | дк | дърв. вид | д.с | д.с | дрз | ак | дк | вър-<br>шина |
| категория | д.с | д.с | дрз | ак | дк | категория | д.с | д.с | дрз | ак | дк |              |
| едра      | 16  | 26  | -   | -  | -  | дребна    | -   | -   | -   | -  | -  |              |
| средна    | 19  | 21  | -   | -  | -  | дърва     | 15  | 33  | 2   | 11 | 5  |              |

9. Средно извозно разстояние ..100m..

Нагура 2000

1. Дървесината в насаждението да се добива при спазване на технологичната схема по т. 1

сделана ще са извършват в сесията

4. Проектирани нови горски автомобилни пътища съгласно Наредба 5 за строителството в горските територии без промяна на предназначението им: дължина .....м. широчина .....м.

5. Изграждане и ремонт на временни извозни горски пътища:

5.2 Коларски - разстояние между тях.....м (не по-малко от 40 м), дължина .....м, широчина ... м

6. Просеки за вѝжени линии: ..... бр.

допустимо разстояние между просеките ..... М., дължина ..... М., широчина ..... М.

7. Направа на технолојични просеки .....бр.

допустимо расстояние между тях .....м., дължина .....м., широчина .....м.

8. Изграждане на нови временни складове (бр., площ в ха) .....

9. Мерки за опазване на оставащите на корен дървета, подраста, младиянка и почвата

10. Начини за почистване на сечището: разходване, разчистване по челата, почистване

11. Други указания: сачувана указанија да булојаској  
ка 8779

Да се изнасят битовите отпадъци от сечището извън горските територии на определените за това места.

12. Всички операции по подготвителните и основните работи да се извършват съгласно изискванията на Правилника за здравословни и безопасни условия на труд в горите и правилата за противопожарна безопасност в горите.

**ЗАПОЗНАТ с технологичния план:** ...../попълва се след издаването на разрешителното за сеч/  
Лицето по чл. 108, ал. 2 от ЗГ, на което е издадено разрешително за сеч № .....

/ трите имена, подпис, дата - /

№ и дата на удостоверението за упражняване на лесовъдска практика: .....