

Изготвил: Жидрай

Образец по чл. 53, ал. 6 от НСГ

Одобрил: В

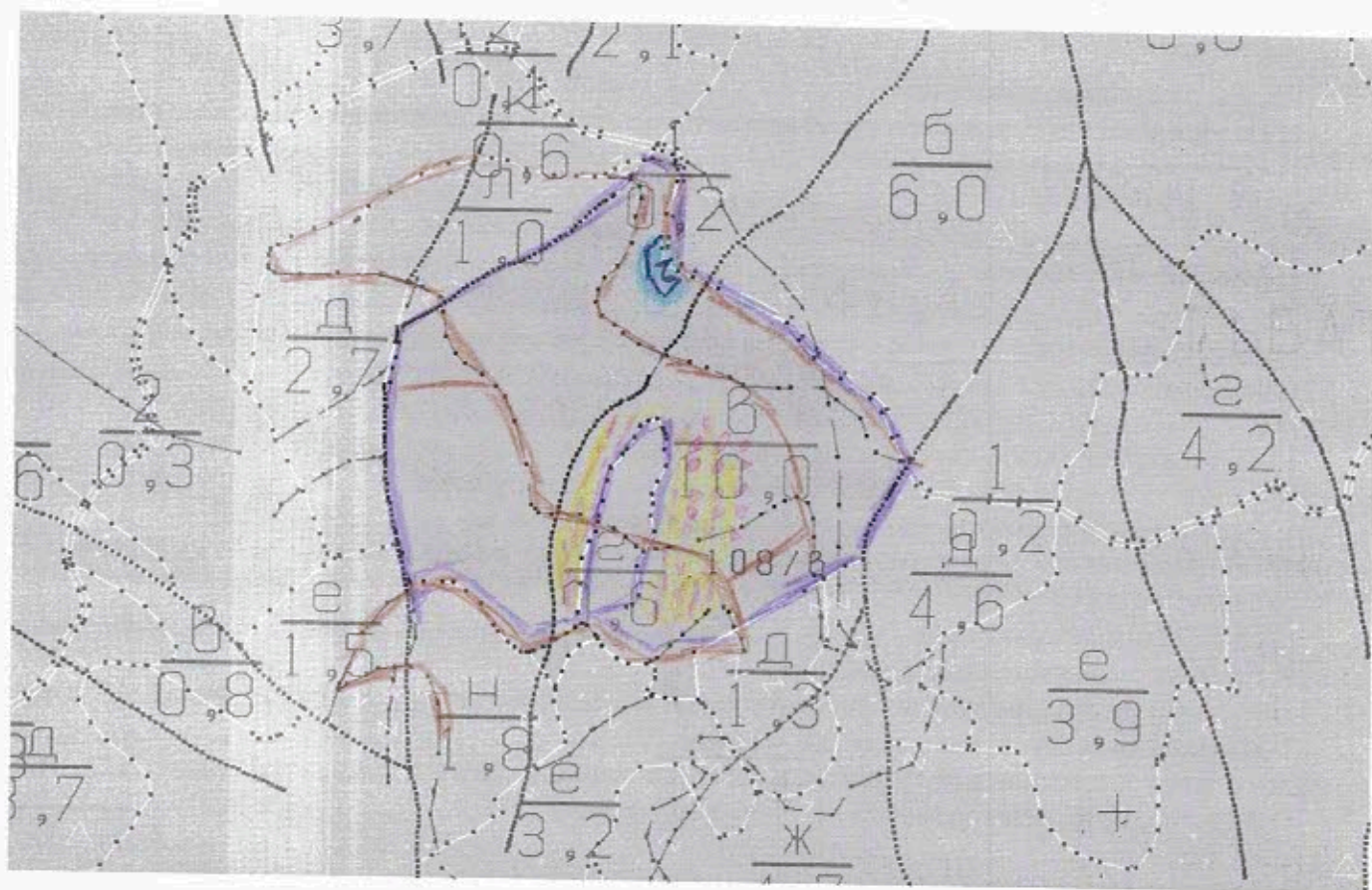
Замислена информация  
на основание чл 95  
от НУРВМБГГ

Замислена информация  
на основание чл 98  
от НУРВМБГГ

### ТЕХНОЛОГИЧЕН ПЛАН № ....

За добив на дървесина от отдел 108 ..... подотдел В  
На ТП ДГС/ДЛС Петрич .....  
Община Петрич .....; Землище Белашка .....  
имот с (кадастрален идентификатор/КВС) № .....  
.....

I. Схема за добив на дървесина от насаждението



#### Легенда:

- ++++ проектирани коларски вр. извозни пътища
- съществуващи извозни пътища
- ===== съществуващ автомобилен път
- ~~~~~ технологична просека
- графика

- »»»» проектирани тракторни вр. извозни пътища
- ▲▲▲ временен склад
- xxxxxx трасе на въжена линия
- ==+==+== проектиран автомобилен път
- земна

На схемата задължително се нанасят контурите на насаждението/имота, съществуващите и проектирани временни горски пътища, технологичните просеки, просеките за въжени линии, извозни пътища, временни складове както и връзката им със съществуващата автомобилна пътна мрежа.

#### II. Характеристика на насаждението



1. Вид на сечта ..... пробирка ..... / интензивност 15 %  
 Втори вид сеч ..... техническа .....  
 2. Площ на подотдела 10 ха Размер на сечището 10 ха  
 3. Състав по план/програма Бк, см, брз, ива, действителен Бк, см, брз, ива  
 5. Запас на 1 ха: с клони ..... куб.м/ха, без клони ..... куб. м/ха.  
 6. Среден наклон на терена 31 градуса.  
 7. Очакван добив от маркираната дървесина 180 лежаща маса, куб.м.

дърв. вид категория	Бк	см	брз	ива	:	дърв. вид категория	Бк	см	брз	ива		вър- шина
едра	-	6	-	-		дребна	-	3	-	-		
средна	-	7	-	-		дърва	117	21	8	20		

8. Наличие и характеристика на подраста преди сечта (състав, възраст, средна височина, % на покритие) на места има налитен подраст от Бк

9. Средно извозно разстояние 50;

10. Други характеристики на насаждението (токовища, сватбовища, надлесни дървета, сервитути, защитени територии, Natura 2000, защитени видове описани в доклада за гори с висока консервационна стойност, мъртва дървесина, водопади, зони, биологично разнообразие и др.) Natura 2000

### III. Технологични указания

1. Дървесината в насаждението да се добива при спазване на технологичната схема по т. I  
 2. Сечта ще се извършва с (моторен трион, ръчно, машини; кастренето на отсечените стъбла се извършва: в сечище, на временен склад) бензинов моторен трион кастрене в сечището  
 3. Извозът от сечището до временните складове ще се осъществява с универсален трактор  
 на (цели стъбла, дълги/къси секции, сортименти, чипс и др.; с влачене по терена, изцяло натоварени) на секции не по дължина от 4 м, влачене по терен  
 4. Проектирани нови горски автомобилни пътища съгласно Наредба 5 за строителството в горските територии без промяна на предназначението им: дължина ..... м. ширина ..... м.  
 5. Изграждане и ремонт на временни извозни горски пътища:  
 5.1 Тракторни – допустимо разстояние между тях ..... м (не по-малко от 40 м), дължина ..... м, ширина 4 м.  
 5.2 Коларски - разстояние между тях ..... м (не по-малко от 40 м), дължина ..... м, ширина ..... м  
 6. Просеки за въжени линии: ..... бр.  
 допустимо разстояние между просеките ..... м, дължина ..... м, ширина ..... м.  
 7. Направа на технологични просеки ..... бр.  
 допустимо разстояние между тях ..... м, дължина ..... м, ширина ..... м.  
 8. Изграждане на нови временни складове (бр., площ в ха) .....  
 9. Мерки за опазване на оставащите на корен дървета, подраста, младияка и почвата да се опазват оставащите дървета при пелене  
 10. Начини за почистване на сечището правилно да се правят  
 11. Други указания: да се спазват мерките за безопасност на трасето  
 Да се изнасят битовите отпадъци от сечището извън горските територии на определените за това места.  
 12. Всички операции по подготвителните и основните работи да се извършват съгласно изискванията на Правилника за здравословни и безопасни условия на труд в горите и правилата за противопожарна безопасност в горите.

**ЗАПОЗНАТ с технологичния план:** ..... /попълва се след издаването на разрешителното за сеч/

Лицето по чл. 108, ал. 2 от ЗГ, на което е издадено разрешително за сеч № .....

/трите имена, подпис, дата - /

№ и дата на удостоверение за упражняване на лесовъдска практика: .....



Залисана информация  
на основание на 98  
от НЧРВМБГТ

Залисана информация  
на основание на 98  
от НЧРВМБГТ

## ЛОГИЧЕН ПЛАН № ....

За добив на дървесина от отдел..... 108 ..... подотдел..... Г  
На ТП ДГС/ДЛС..... Петрич ..... /потълва се само за държавни гори/  
Община..... Петрич .....; Землище..... Бела мча .....;  
имот с (кадастрален идентификатор/КВС) №..... /потълва се само за недържавни гори/  
I. Схема за добива на дървесина от насаждението



## Легенда:

++++	проектирани коларски вр. извозни пътища	→→→→	проектирани тракторни вр. извозни пътища
-----	съществуващи извозни пътища	▲▲▲	временен склад
=====	съществуващ автомобилен път	XXXXXX	трасе на въжена линия
~~~~~	технологична просека	==++==	проектиран автомобилен път
□	.....	□	.....

На схемата задължително се нанасят контурите на насаждението/имота, съществуващите и проектирани временни горски пътища, технологичните просеки, просеките за въжени линии, извозни пътища, временни складове както и връзката им със съществуващата автомобилна пътна мрежа.

## II. Характеристика на насаждението



1. Вид на сечта ..... пробирка ..... / интензивност 15 %  
 2. Площ на подотдела 0.6 ха Размер на сечището 0.6 ха  
 3. Състав по план/програма БК, см действителен БК, см  
 5. Запас на 1 ха: с клони 320 куб.м/ха, без клони 280 куб. м/ха.  
 6. Среден наклон на терена 24 градуса.  
 7. Очакван добив от маркираната дървесина 21 лежаща маса, куб.м.

дърв. вид категория	см	БК	дърв. вид категория	см	БК	вър- шина
едра	3	-	дребна	2	-	
средна	5		дърва	7	4	

8. Наличие и характеристика на подраства преди сечта (състав, възраст, средна височина, % на покритие) ..... наштен пограса от смърс на място .....

9. Средно извозно разстояние 50 .....

10. Други характеристики на насаждението (токовища, сватбовища, надлесни дървета, сервитути, защитени територии, Натура 2000, защитени видове описани в доклада за гори с висока консервационна стойност, мъртва дървесина, вододайни зони, биологично разнообразие и др.) НАТУРА 2000 .....

### III. Технологични указания

1. Дървесината в насаждението да се добива при спазване на технологичната схема по т. I  
 2. Сечта ще се извършва с (моторен трион, ръчно, машини; кастренето на отсечените стъбла се извършва: в сечище, на временен склад) ..... бензино моторен трион, кастрене в сечището .....  
 3. Извозът от сечището до временните складове ще се осъществява с ..... универсален трактор .....  
 на (цели стъбла, дълги/къси секции, сортименти, чипс и др.; с влачене по терена, изцяло натоварени) ..... къси секции с влачене извън четата с подраст .....  
 4. Проектирани нови горски автомобилни пътища съгласно Наредба 5 за строителството в горските територии без промяна на предназначението им: дължина ..... м. широчина ..... м.  
 5. Изграждане и ремонт на временни извозни горски пътища:  
 5.1 Тракторни – допустимо разстояние между тях ..... м (не по-малко от 40 м), дължина ..... м, широчина 4 м.  
 5.2 Коларски - разстояние между тях ..... м (не по-малко от 40 м), дължина ..... м, широчина ..... м  
 6. Просеки за въжени линии: ..... бр.  
 допустимо разстояние между просеките ..... м., дължина ..... м., широчина ..... м.  
 7. Направа на технологични просеки ..... бр.  
 допустимо разстояние между тях ..... м., дължина ..... м., широчина ..... м.  
 8. Изграждане на нови временни складове (бр., площ в ха) .....  
 9. Мерки за опазване на оставащите на корен дървета, подраства, младияка и почвата ..... Да се побира в посока без да се нарушават оставащите .....  
 10. Начини за почистване на сечището ..... с бърза и на ръка .....  
 11. Други указания: Да се опазват оставащите на корен дървета, да се спазват мерките за безопасност на дървета .....  
 Да се изнасят битовите отпадъци от сечището извън горските територии на определените за това места  
 12. Всички операции по подготвителните и основните работи да се извършват съгласно изискванията на Правилника за здравословни и безопасни условия на труд в горите и правилата за противопожарна безопасност в горите.

**ЗАПОЗНАТ с технологичния план:** ..... /попълва се след издаването на разрешителното за сеч/  
 Лицето по чл. 108, ал. 2 от ЗГ, на което е издадено разрешително за сеч № .....

/трите имена, подпис, дата - /

№ и дата на удостоверението за упражняване на лесовъдска практика: .....



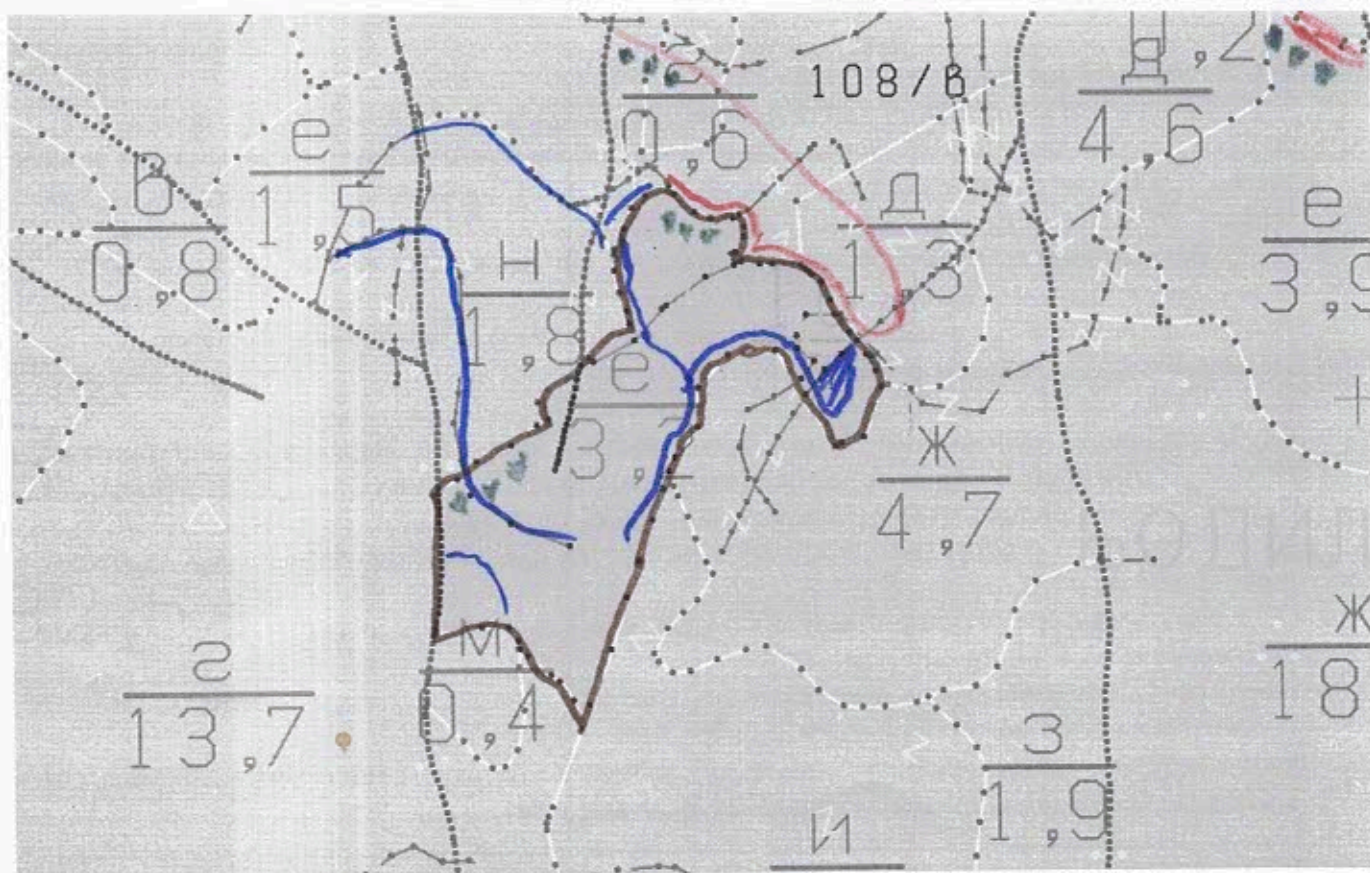
Записана информация  
на основание чл 98  
от НЧРВ и ФГТ

Записана информация  
на основание чл 98  
от НЧРВ и ФГТ

### ТЕХНОЛОГИЧЕН ПЛАН № ....

За добив на дървесина от отдел ..... 108 ..... подотдел ..... е  
На ТП ДГС/ДЛС ..... Лесриг ..... /потъква се само за държавни гори/  
Община ..... Лесриг .....; Землище ..... Белашица .....;  
имот с (кадастрален идентификатор/КВС) № ..... /потъква се само за недържавни гори/

#### I. Схема за добива на дървесина от насаждението



#### Легенда:

±±±±	проектирани коларски вр. извозни пътища	»»»»»	проектирани тракторни вр. извозни пътища
-----	съществуващи извозни пътища	▲▲▲	временен склад
=====	съществуващ автомобилен път	xxxxxx	трасе на въжена линия
~~~~~	технологична просека	==+==	проектиран автомобилен път
□		□	

На схемата задължително се нанасят контурите на насаждението/имота, съществуващите и проектирани временни горски пътища, технологичните просеки, просеките за въжени линии, извозни пътища, временни складове както и връзката им със съществуващата автомобилна пътна мрежа.

#### II. Характеристика на насаждението



1. Вид на сечта ..... про дърка ..... / интензивност 15 %  
 2. Площ на подотдела 3.2 ха Размер на сечището 3.2 ха  
 3. Състав по план/програма см / дк действителен см дк ела / ива  
 5. Запас на 1 ха: с клони 431 куб.м/ха, без клони 210 куб. м/ха.  
 6. Среден наклон на терена 27 градуса.  
 7. Очакван добив от маркираната дървесина ..... лежаща маса, куб.м.

дърв. вид категория	см	дк	ела	ива	дърв. вид категория	см	дк	ела	ива	
едра	64	-	2	-	дребна	13	-	-	-	вър-
средна	41	-	2	-	дърва	36	3	-	12	шина

8. Наличие и характеристика на подраста преди сечта (състав, възраст, средна височина, % на покритие) ..... наличен подраст от см и ела .....

9. Средно извозно разстояние 50 м.;

10. Други характеристики на насаждението (токовица, сватбовица, надлесни дървета, сервитути, защитени територии, Натура 2000, защитени видове описани в доклада за гори с висока консервационна стойност, мъртва дървесина, вододайни зони, биологично разнообразие и др.) НАТУРА 2000

### III. Технологични указания

- Дървесината в насаждението да се добива при спазване на технологичната схема по т. I
- Сечта ще се извършва с (моторен трион, ръчно, машини; кастренето на отсечените стъбла се извършва: в сечище, на временен склад) бензинов моторен трион, ръчно, кастренето ще се извършва в сечището
- Извозът от сечището до временните складове ще се осъществява с универсален трактор на секции на (цели стъбла, дълги/къси секции, сортименти, чипс и др.; с влачене по терена, изцяло натоварени) влачене по терена
- Проектирани нови горски автомобилни пътища съгласно Наредба 5 за строителството в горските територии без промяна на предназначението им: дължина ..... м. ширина ..... м.
- Изграждане и ремонт на временни извозни горски пътища:
  - Тракторни – допустимо разстояние между тях ..... м (не по-малко от 40 м), дължина ..... м, ширина 4 м.
  - Коларски - разстояние между тях ..... м (не по-малко от 40 м), дължина ..... м, ширина ..... м
- Просеки за въжени линии: ..... бр.  
допустимо разстояние между просеките ..... м., дължина ..... м., ширина ..... м.
- Направа на технологични просеки ..... бр.  
допустимо разстояние между тях ..... м., дължина ..... м., ширина ..... м.
- Изграждане на нови временни складове (бр., площ в ха) .....
- Мерки за опазване на оставащите на корен дървета, подраста, младияка и почвата да се правят в свободна полка без да засекат по оставащите дървета
- Начини за почистване на сечището равномерно разхвърляне по целия сечищ
- Други указания: да се спазват мерките за безопасност на труда и наредба за сечите  
 Да се изцяло битовите отпадъци от сечището извън горските територии на определените за това места.
- Всички операции по подготвителните и основните работи да се извършват съгласно изискванията на Правилника за здравословни и безопасни условия на труд в горите и правилата за противопожарна безопасност в горите.

**ЗАПОЗНАТ с технологичния план:** ..... /попълва се след издаването на разрешителното за сеч/  
 Лицето по чл. 108, ал. 2 от ЗГ, на което е издадено разрешително за сеч № .....

/трите имена, подпис, дата -/

№ и дата на удостоверението за упражняване на лесовъдска практика: .....



Изготвил: Михаил

Образец по чл. 53, ал. 6 от НСГ

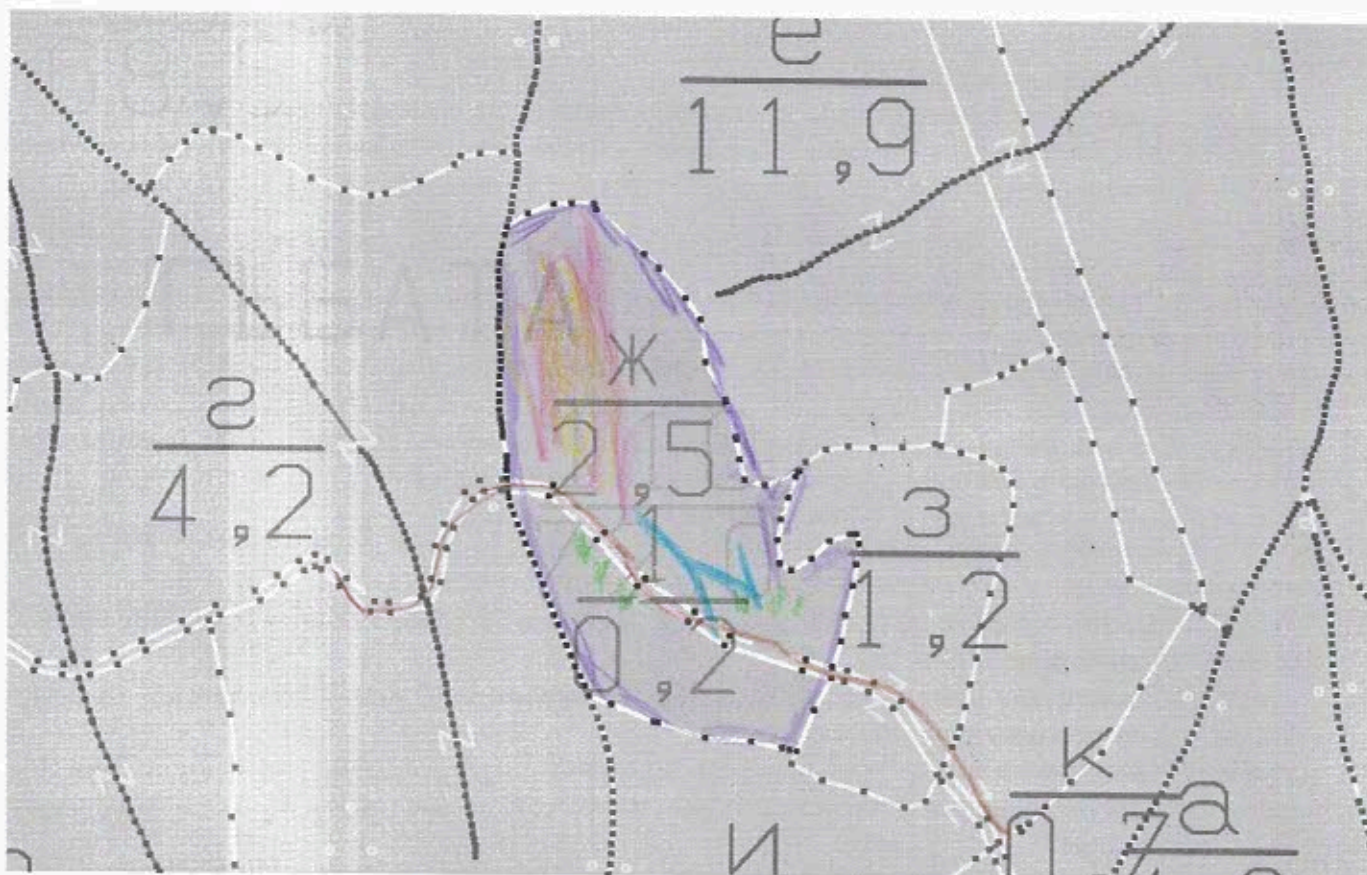
Одобрил: М

Заличена информация  
на основание сл. 98  
от НУРВИДГТ

Заличена информация  
на основание сл. 98  
от НУРВИДГТ

### ТЕХНОЛОГИЧЕН ПЛАН № ....

За добив на дървесина от отдел. 110 подотдел. 2  
На ТП ДГС/ДЛС ..... /потъква се само за държавни гори/  
Община .....; Землище .....;  
имот с (кадастрален идентификатор/КВС) № ..... /потъква се само за недържавни гори/  
I. Схема за добива на дървесина от насаждението



#### Легенда:

++++	проектирани коларски вр. извозни пътища	»»»»	проектирани тракторни вр. извозни пътища
-----	съществуващи извозни пътища	▲▲▲	временен склад
=====	съществуващ автомобилен път	xxxxxx	трасе на въжена линия
~~~~~	технологична просека	+++++	проектиран автомобилен път

На схемата задължително се нанасят контурите на насаждението/имота, съществуващите и проектирани временни горски пътища, технологичните просеки, просеките за въжени линии, извозни пътища, временни складове както и връзката им със съществуващата автомобилна пътна мрежа.

#### II. Характеристика на насаждението



1. Вид на сечта ..... техническа ..... / интензивност 15 %  
 2. Площ на подотдела 2.5 ха Размер на сечището 2.5 ха  
 3. Състав по план/програма Бк, Бр, см ..... действителен Бк, Бр, см .....  
 5. Запас на 1 ха: с клони ..... куб.м/ха, без клони ..... куб. м/ха.  
 6. Среден наклон на терена 24 градуса.  
 7. Очакван добив от маркираната дървесина 72 ..... лежаща маса, куб.м.

дърв. вид категория	Бк	Брз	Бр	ива	дърв. вид категория	Гк	Брз	Бр	ива	вър- шина
едра	-	-	-	-	дребна	-	-	-	-	
средна	-	-	-	-	дърва	40	5	15	12	

8. Наличие и характеристика на подраства преди сечта (състав, възраст, средна височина, % на покритие) .....  
 .....

9. Средно извозно разстояние 50 м.;

10. Други характеристики на насаждението (токовища, сватбовища, надлесни дървета, сервитути, защитени територии, Natura 2000, защитени видове описани в доклада за гори с висока консервационна стойност, мъртва дървесина, вододайни зони, биологично разнообразие и др.) НАТХРА 2000

### III. Технологични указания

- Дървесината в насаждението да се добива при спазване на технологичната схема по т. I
  - Сечта ще се извършва с (моторен трион, ръчно, машини; кастренето на отсечените стъбла се извършва: в сечище, на временен склад) бензино-моторен трион .....
  - Извозът от сечището до временните складове ще се осъществява с универсален трасор .....  
 на (цели стъбла, дълги/къси секции, сортименти, чипс и др.; с влачене по терена, изцяло натоварени).....
  - Проектирани нови горски автомобилни пътища съгласно Наредба 5 за строителството в горските територии без промяна на предназначението им: дължина .....м. широчина .....м.
  - Изграждане и ремонт на временни извозни горски пътища:
    - Тракторни – допустимо разстояние между тях .....м (не по-малко от 40 м), дължина .....м, широчина 4 м.
    - Коларски - разстояние между тях .....м (не по-малко от 40 м), дължина .....м, широчина .....м
  - Просеки за въжени линии: .....бр.  
 допустимо разстояние между просеките ..... м., дължина ..... м., широчина ..... м.
  - Направа на технологични просеки .....бр.  
 допустимо разстояние между тях .....м., дължина .....м., широчина ..... м.
  - Изграждане на нови временни складове (бр., площ в ха) .....
  - Мерки за опазване на оставащите на корен дървета, подраства, младияка и почвата да се поведе в безопасна посока .....
  - Начини за почистване на сечището равномерно разхвърляне .....
  - Други указания: да се спазват мерките за безопасност на труда .....
- Да се изнасят битовите отпадъци от сечището извън горските територии на определените за това места.
12. Всички операции по подготвителните и основните работи да се извършват съгласно изискванията на Правилника за здравословни и безопасни условия на труд в горите и правилата за противопожарна безопасност в горите.

**ЗАПОЗНАТ с технологичния план:** ..... /попълва се след издаването на разрешителното за сеч/  
 Лицето по чл. 108, ал. 2 от ЗГ, на което е издадено разрешително за сеч № .....

/трите имена, подпис, дата -/

№ и дата на удостоверение за упражняване на лесоустроителна практика: .....