

Заличено на основание
чл. 96, ал. 3 НУРВИДГТ

Изготвил:.....

Тех.Г.С. Н-к III ГУС Методи Котевски

/име, фамилия, / подпис:

дата: 12.10.2022 г.

№ и дата на удостоверение за упражняване на
лесовъдска практика: № 7531/06.08.2012 г.

Образец по чл. 53, ал. 6 от НСТ

Заличено на основание
чл. 96, ал. 3 НУРВИДГТ

Одобрил:.....

инж. Росен Янев

име, фамилия, / подпис:

дата: 12.10.2022 г.,

№ и дата на удостоверение за упражняване на
лесовъдска практика: 6157/26.03.2012 г.

ТЕХНОЛОГИЧЕН ПЛАН № 1

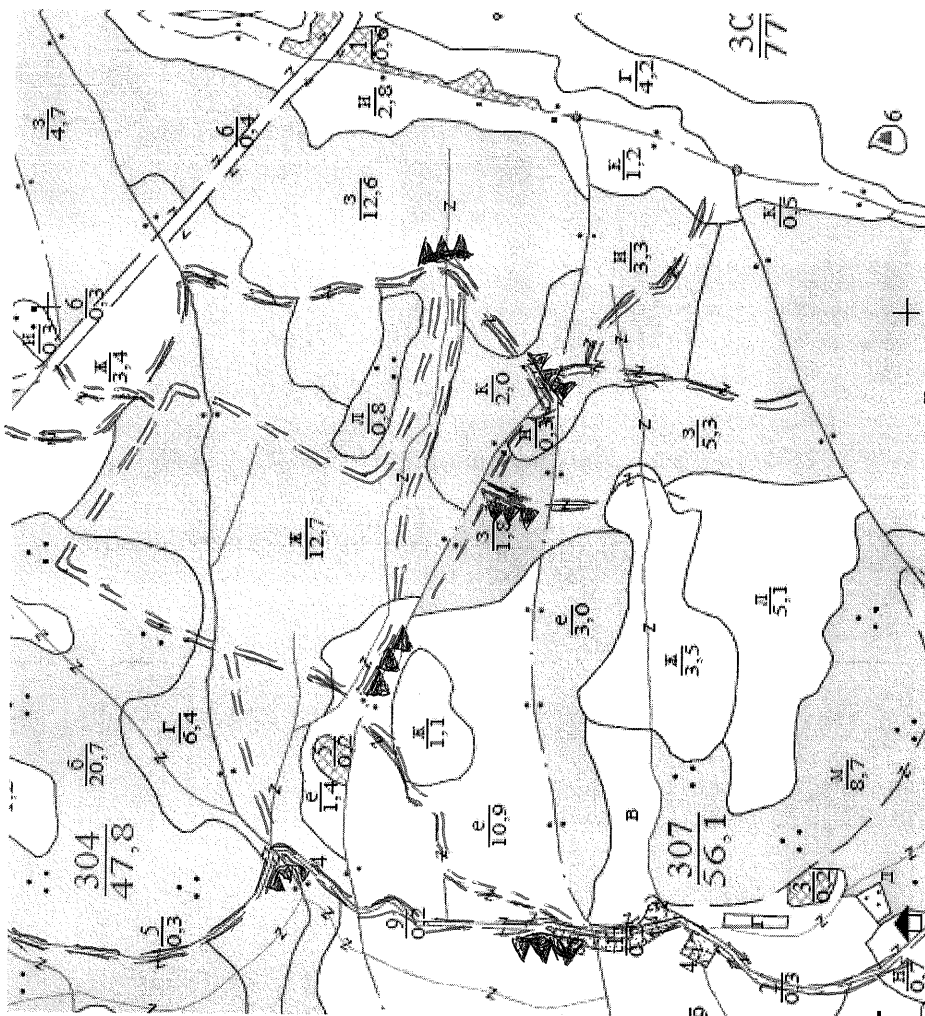
За добив на дървесина от отдел 302 подотдел „3”

На ТП ДГС Струмяни /потъква се само за държавни гори/

Община Струмяни Землище с. Илинденци

имот с (кадастрален идентификатор/КВС) №....., /потъква се само за недържавни гори/

I. Схема за добива на дървесина от насаждението



Легенда:

	преминаващ водопровод		проектирани тракторни вр. извозни пътища
	съществуващи извозни пътища		временен склад „Синаница“
	съществуващ автомобилен път		трасе на въжена линия
	технологична просека		съществуващ неотразен извозен път
	маркирана площ		не маркирана площ

На схемата задължително се нанасят контурите на насаждението/имота, съществуващите и проектирани временни горски пътища, технологичните просеки, просеките за въжени линии, извозни пътища, временни складове както и връзката им със съществуващата автомобилна пътна мрежа.

II. Характеристика на насаждението

1. Вид на сечта - Постепенно-котловинна

Втори вид сеч -

/ интензивност 30 %

/ интензивност %

2. Площ на подотдела 3,5 ха Размер на сечището 3,0 ха

3. Състав по план/програма – чб 10, бук ,

4. Действителен – чб 9, бб 1

5. Запас на 1 ха: с клони 630 куб.м/ха , 530 без клони куб. м/ха.

6. Среден наклон на терена 25 градуса.

7. Очакван добив от маркираната дървесина чб 127/бб 6 куб.м., лежаща маса.

дърв. вид категория	чб	бб				дърв. вид категория	чб	бб					
едра	83	2				дребна	0	1					
средна	11	2				дърва	33	1					

вър-
шина

8. Наличие и характеристика на подраства преди сечта (състав, възраст, средна височина, % на покритие) чб 10, бб

9. Средно извозно разстояние 100-200 м;

10. Други характеристики на насаждението: Подотдела попада във ВКС_2_Горски ландшафт.G3.56_Гори от черен бор. Ще се осъществи контрол върху изпълнението на дърводобивните действия.

(токовища, сватбовища, надлесни дървета, сервитути, защитени територии, Натура 2000, защитени видове описани в доклада за гори с висока консервационна стойност, мъртва дървесина, вододайна зони, биологично разнообрази

III. Технологични указания

1. Дървесината в насаждението да се добива при спазване на технологичната схема по т. I

2. Сечта ще се извършва с (моторен трион, ръчно, машини; кастренето на отсечените стъбла се извършва: в сечище, на временен склад) **Верижен БМТ, кастрене и разкрояване на ВС и/или в сечището.**

3. Извозът от сечището до временните складове ще се осъществява **механизирано (специализиран трактор) и/или с животинска тяга, чрез влачене по терена и/или на самар** на (цели стъбла, дълги/къси секции, сортименти, чипс и др.; с влачене по терена, изцяло натоварени).....

цели стъбла, къси или дълги секции

4. Проектирани нови горски автомобилни пътища съгласно Наредба 5 за строителството в горските територии без промяна на предназначението им: дължина м. широчинам.

5. Изграждане и ремонт на временни извозни горски пътища-ремонт на съществуващи извозни пътища:

5.1Тракторни-допустимо разстояние между тях ... м (не по-малко от 40 м), дължина..... м, широчина 4 м.

5.2 Коларски - разстояние между тях м (не по-малко от 40 м), дължина м, широчина м

6. Просеки за въжени липии: бр.

допустимо разстояние между просеките м., дължина м., широчина м.

7. Направа на технологични просеки ... бр.

допустимо разстояние между тях м., дължина м., широчина..... м.

8. Изграждане на нови временни складове (бр., площ в ха) **6 бр. 0,07 ха.**

9. Мерки за опазване на оставащите на корен дървета, подраства, младиняка и почвата: **Да се пазят от повреди оставащите на корен дървета.**

10. Начини за почистване на сечището

Отпадъците и вършината да бъдат събрани на купчини.

11. Други указания: **Почистването на сечището да става едновременно със сечта в насаждението.**

Да се изнасят битовите отпадъци от сечището извън горските територии на определените за това места.

12. Всички операции по подготвителните и основните работи да се извършват съгласно изискванията на Правилника за здравословни и безопасни условия на труд в горите и правилата за противопожарна безопасност в горите.

ЗАПОЗНАТ с технологичния план: 1/попълва се след издаването на разрешителното за сеч/
Лицето по чл. 108, ал. 2 от ЗГ, на което е издадено разрешително за сеч №

/ трите имена, подпис, дата - /

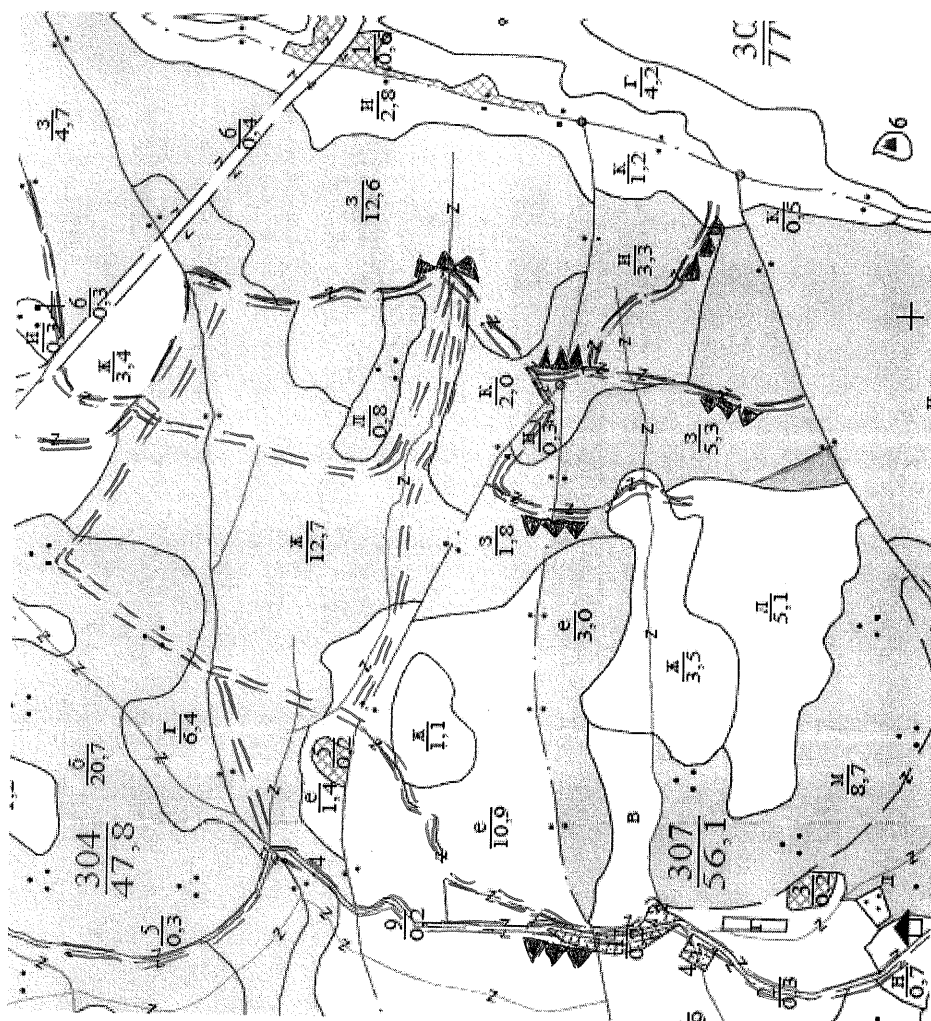
№ и дата на удостоверение за упражняване на лесовъдска практика:

Заличено на основание
чл. 96, ал. 3 НУРВИДГТ

Заличено на основание
чл. 96, ал. 3 НУРВИДГТ

ТЕХНОЛОГИЧЕН ПЛАН № 1

За добив на дървесина от отдел **307** подотдел „з“
 На ТП ДГС **Струмяни** /потъпва се само за държавни гори/
 Община **Струмяни** Землище **с. Илинденци**
 имот с (кадастрален идентификатор/КВС) №....., /потъпва се само за недържавни гори/
I. Схема за добива на дървесина от насаждението



Легенда:

- | | | | |
|--|-----------------------------|--|--|
| | преминаващ водопровод | | проектирани тракторни вр. извозни пътища |
| | съществуващи извозни пътища | | временен склад „Синаница“ |
| | съществуващ автомобилен път | | трасе на въжена линия |
| | технологична просека | | съществуващ неотразен извозен път |
| | маркирана площ | | не маркирана площ |

На схемата задължително се нанасят контурите на насаждението/имота, съществуващите и проектирани временни горски пътища, технологичните просеки, просеките за въжени линии, извозни пътища, временни складове както и връзката им със съществуващата автомобилна пътна мрежа.

II. Характеристика на насаждението

- Вид на сечта - Постепенно-котловинна / интензивност 25 %
Втори вид сеч - Прореждане / интензивност 5%
- Площ на подотдела 3,5 ха Размер на сечището 3,0 ха
- Състав по план/програма – чб 9, бук 1,
- Действителен – чб 9, бук 1
- Запас на 1 ха: с клони 1180 куб.м/ха, 1000 без клони куб. м/ха.
- Среден наклон на терена 22 градуса.
- Очакван добив от маркираната дървесина 185 куб.м., лежаща маса.

дърв. вид категория	чб					дърв. вид категория	чб						
едра	96					дребна	1					вър-	
средна	52					дърва	36					шина	

- Наличие и характеристика на подраства преди сечта (състав, възраст, средна височина, % на покритие) чб 10, бб
- Средно извозно разстояние 100-300 м;
- Други характеристики на насаждението: Подотдела попада във ВКС_2_Горски ландшафт.G3.56_Гори от черен бор. Ще се осъществи контрол върху изпълнението на дърводобивните действия.

(токовища, сватбовища, надлесни дървета, сервитути, защитени територии, Натура 2000, защитени видове описани в доклада за гори с висока консервационна стойност, мъртва дървесина, вододайни зони, биологично разнообрази

III. Технологични указания

- Дървесината в насаждението да се добива при спазване на технологичната схема по т. I
- Сечта ще се извършва с (моторен трион, ръчно, машини; кастренето на отсечените стъбла се извършва: в сечище, на временен склад) **Верижен БМТ, кастрене и разкрояване на ВС и/или в сечището.**
- Извозът от сечището до временните складове ще се осъществява **механизирано (специализиран трактор) и/или с животинска тяга, чрез влачене по терена и/или на самар** на (цели стъбла, дълги/къси секции, сортименти, чипс и др.; с влачене по терена, изцяло натоварени).....

цели стъбла, къси или дълги секции

- Проектирани нови горски автомобилни пътища съгласно Наредба 5 за строителството в горските територии без промяна на предназначението им: дължина м. ширинам.
- Изграждане и ремонт на временни извозни горски пътища-ремонт на съществуващи извозни пътища:
 - Тракторни-допустимо разстояние между тях ... м (не по-малко от 40 м), дължина..... м, ширина 4 м.
 - Коларски - разстояние между тях м (не по-малко от 40 м), дължина м, ширина м
- Просеки за въжени линии: бр.
допустимо разстояние между просеките м., дължина м., ширина м.
- Направа на технологични просеки ... бр.
допустимо разстояние между тях м., дължина м., ширина..... м.
- Изграждане на нови временни складове (бр., площ в ха) **6 бр. 0,07 ха.**
- Мерки за опазване на оставащите на корен дървета, подраства, младияка и почвата: **Да се пазят от повреди оставащите на корен дървета.**
- Начини за почистване на сечището

Отпадъците и вършината да бъдат събрани на купчини.

- Други указания: **Почистването на сечището да става едновременно със сечта в насаждението.**
Да се изнасят битовите отпадъци от сечището извън горските територии на определените за това места.
- Всички операции по подготвителните и основните работи да се извършват съгласно изискванията на Правилника за здравословни и безопасни условия на труд в горите и правилата за противопожарна безопасност в горите.

ЗАПОЗНАТ с технологичния план: 1/попълва се след издаването на разрешителното за сеч/
Лицето по чл. 108, ал. 2 от ЗГ, на което е издадено разрешително за сеч №

/ трие имена, подпис, дата - /

№ и дата на удостоверение за упражняване на лесовъдска практика:

II. Характеристика на насаждението

1. Вид на сечта Прореждане

Втори вид сеч

/ интензивност 15 %
/ интензивност

2. Площ на подотдела 3,3 ха Размер на сечището 3,3 ха

3. Състав по план/програма – чб 10, бб,

4. Действителен – чб 10, бб

5. Запас на 1 ха: с клони 910 куб.м/ха, 730 без клони куб. м/ха.

6. Среден наклон на терена 21 градуса.

7. Очакван добив от маркираната дървесина 147 лежаща маса, куб.м.

дърв. вид категория	чб	бб				дърв. вид категория	чб	бб					
едра	41					дребна	8						
средна	68					дърва	30					вър- шина	

8. Наличие и характеристика на подраства преди сечта (състав, възраст, средна височина, % на покритие) чб 10, бб

9. Средно извозно разстояние 50-100 м;

10. Други характеристики на насаждението:

ВКС 2

(токовища, сватбовища, надлесни дървета, сервитути, защитени територии, Натура 2000, защитени видове описани в доклада за гори с висока консервационна стойност, мъртва дървесина, вододайни зони, биологично разнообрази

III. Технологични указания

1. Дървесината в насаждението да се добива при спазване на технологичната схема по т. I

2. Сечта ще се извършва с (моторен трион, ръчно, машини; кастренето на отсечените стъбла се извършва: в сечище, на временен склад) **Верижен БМТ, кастрене и разкрояване на ВС и/или в сечището.**

3. Извозът от сечището до временните складове ще се осъществява **механизирано (специализиран трактор) и/или с животинска тяга, чрез влачене по терена и/или на самар** на (цели стъбла, дълги/къси секции, сортименти, чипс и др.; с влачене по терена, изцяло натоварени).....

цели стъбла, къси или дълги секции

4. Проектирани нови горски автомобилни пътища съгласно Наредба 5 за строителството в горските територии без промяна на предназначението им: дължина м. ширина м.

5. Изграждане и ремонт на временни извозни горски пътища-ремонт на съществуващи извозни пътища:

5.1 Тракторни-допустимо разстояние между тях ... м (не по-малко от 40 м), дължина..... м, ширина 4 м.

5.2 Коларски - разстояние между тях м (не по-малко от 40 м), дължина м, ширина м

6. Просеки за въжени линии: бр.

допустимо разстояние между просеките м., дължина м., ширина м.

7. Направа на технологични просеки ... бр.

допустимо разстояние между тях м., дължина м., ширина..... м.

8. Изграждане на нови временни складове (бр., площ в ха) **6 бр. 0,07 ха.**

9. Мерки за опазване на оставащите на корен дървета, подраства, младияка и почвата: **Да се пазят от повреди оставащите на корен дървета.**

10. Начини за почистване на сечището

Отпадъците и вършината да бъдат равномерно разхвърляни по цялата площ.

11. Други указания: **Почистването на сечището да става едновременно със сечта в насаждението.**

Да се изнасят битовите отпадъци от сечището извън горските територии на определените за това места.

12. Всички операции по подготвителните и основните работи да се извършват съгласно изискванията на Правилника за здравословни и безопасни условия на труд в горите и правилата за противопожарна безопасност в горите.

ЗАПОЗНАТ с технологичния план: 1/попълва се след издаването на разрешителното за сеч/
Лицето по чл. 108, ал. 2 от ЗГ, на което е издадено разрешително за сеч №

/ трите имена, подпис, дата - /

№ и дата на удостоверието за упражняване на лесовъдска практика:

Изготвил:.....

Тех.Г.С. Н-к III ГУС Методи Котевски

/име, фамилия,/ подпис:

дата: **08.07.2022 г.**

№ и дата на удостоверението за упражняване на
лесовъдска практика: **№ 7531/06.08.2012 г.**

Одобрил:.....

инж. Росен Янев

име, фамилия, подпись:

дата: 18.04.2017 г.

№ и дата на удостоверение за упражняване на
лесовъдска практика: 6157/26.03.2012г.

ТЕХНОЛОГИЧЕН ПЛАН № 1

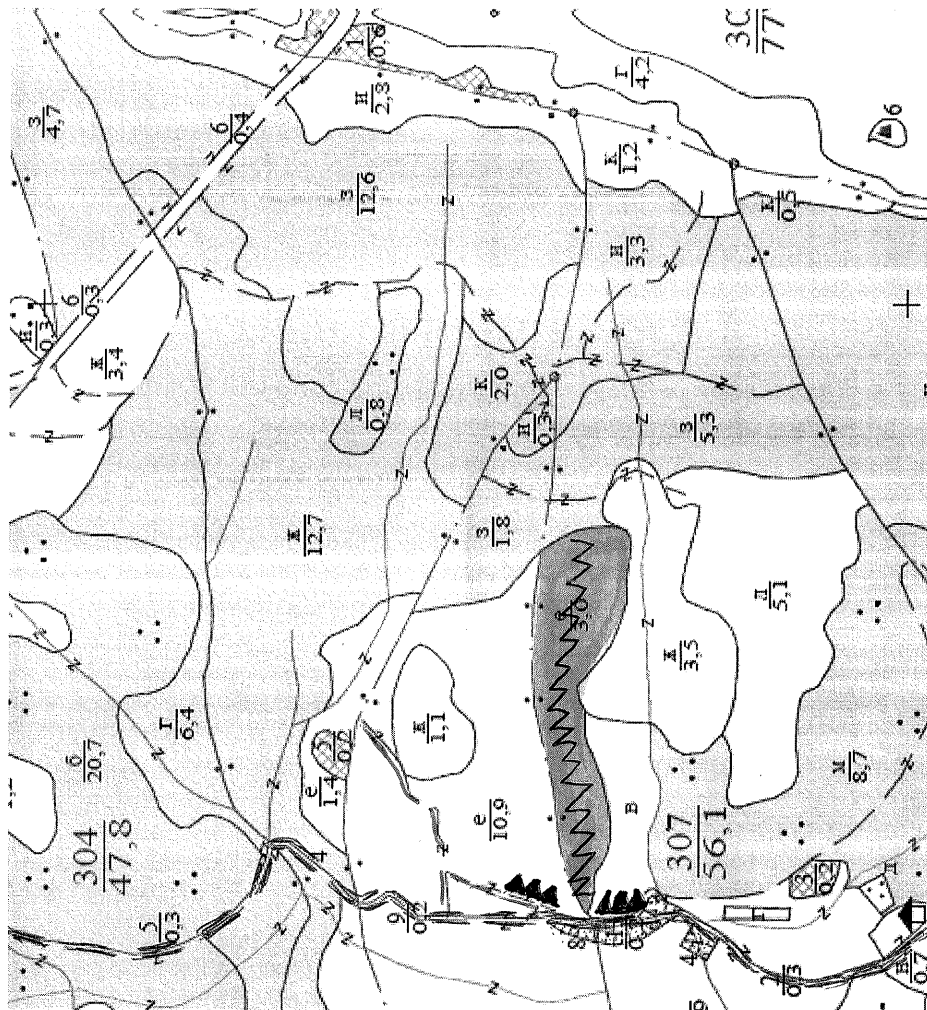
За добив на дървесина от отдел **307** подотдел „ е ”

На ТП ДГС **Струмяни** /потъква се само за държавни гори/











Община Струмяни Землище с. Илинденци

имот с (кадастрален идентификатор/КВС) №....., /попълва се само за недържавни гори/

I. Схема за добива на дървесина от насаждението



Легенда:

	преминаващ водопровод		проектирани тракторни вр. извозни пътища
	съществуващи извозни пътища		временен склад „Синаница“
	съществуващ автомобилен път		трасе на въжена линия
	технологична просека		съществуващ неотразен извозен път
	маркирана площ		не маркирана площ

На схемата задължително се нанасят контурите на насаждението/имота, съществуващите и проектирани временни горски пътища, технологичните просеки, просеките за въжени линии, извозни пътища, временни складове както и връзката им със съществуващата автомобилна пътна мрежа.

II. Характеристика на насаждението

- Вид на сечта Прореждане / интензивност 15 %
Втори вид сеч / интензивност
- Площ на подотдела 3,0 ха Размер на сечището 3,0 ха
- Състав по план/програма – чб 10, бб,
- Действителен – чб 9, бб 1
- Запас на 1 ха: с клони 820 куб.м/ха , 660 без клони куб. м/ха.
- Среден наклон на терена 21 градуса.
- Очакван добив от маркираната дървесина 99/8 лежаща маса, куб.м.

дърв. вид категория	чб	бб				дърв. вид категория	чб	бб				
едра	42	3				дребна	4	1				вър-
средна	34	3				дърва	19	1				шина

- Наличие и характеристика на подраства преди сечта (състав, възраст, средна височина, % на покритие) чб 10, бб
- Средно извозно разстояние 100-300 м;
- Други характеристики на насаждението:
ВКС 2

(токовища, сватбовища, надлесни дървета, сервитути, защитени територии, Натура 2000, защитени видове описани в доклада за гори с висока консервационна стойност, мъртва дървесина, вододайни зони, биологично разнообрази

III. Технологични указания

- Дървесината в насаждението да се добива при спазване на технологичната схема по т. I
- Сечта ще се извършва с (моторен трион, ръчно, машини; кастренето на отсечените стъбла се извършва: в сечище, на временен склад) **Верижен БМТ, кастрене и разкрояване на ВС и/или в сечището.**
- Извозът от сечището до временните складове ще се осъществява **механизирано (специализиран трактор) и/или с животинска тяга, чрез влачене по терена и/или на самар** на (цели стъбла, дълги/къси секции, сортименти, чипс и др.; с влачене по терена, изцяло натоварени).....

цели стъбла, къси или дълги секции

- Проектирани нови горски автомобилни пътища съгласно Наредба 5 за строителството в горските територии без промяна на предназначението им: дължина м. широчинам.
- Изграждане и ремонт на временни извозни горски пътища-ремонт на съществуващи извозни пътища:

5.1 Тракторни-допустимо разстояние между тях ... м (не по-малко от 40 м), дължина..... м, широчина 4 м.

5.2 Коларски - разстояние между тях м (не по-малко от 40 м), дължина м, широчина м

- Просеки за въжени линии: бр.

допустимо разстояние между просеките м., дължина м., широчина м.

- Направа на технологични просеки ... бр.

допустимо разстояние между тях м., дължина м., широчина..... м.

- Изграждане на нови временни складове (бр., площ в ха) **2 бр. 0,07 ха.**

- Мерки за опазване на оставащите на корен дървета, подраства, младияка и почвата: **Да се пазят от повреди оставащите на корен дървета.**

- Начини за почистване на сечището

Отпадъците и вършината да бъдат равномерно разхвърляни по цялата площ.

- Други указания: **Почистването на сечището да става едновременно със сечта в насаждението.**

Да се изнасят битовите отпадъци от сечището извън горските територии на определените за това места.

- Всички операции по подготвителните и основните работи да се извършват съгласно изискванията на Правилника за здравословни и безопасни условия на труд в горите и правилата за противопожарна безопасност в горите.

ЗАПОЗНАТ с технологичния план: 1/попълва се след издаването на разрешителното за сеч/
Лицето по чл. 108, ал. 2 от ЗГ, на което е издадено разрешително за сеч №

.....
/ трите имена, подпис, дата - /

№ и дата на удостоверението за упражняване на лесовъдска практика:

На схемата задължително се нанасят контурите на насаждението/имота, съществуващите и проектирани временни горски пътища, технологичните просеки, просеките за въжени линии, извозни пътища, временни складове както и връзката им със съществуващата автомобилна пътна мрежа.

II. Характеристика на насаждението

1. Вид на сечта Пробирка

Втори вид сеч

/ интензивност 15 %
/ интензивност

2. Площ на подотдела 0,8 ха Размер на сечището 0,8 ха

3. Състав по план/програма – бб, чб,

4. Действителен – чб 8, бб 2

5. Запас на 1 ха: с клони 820 куб.м/ха, 660 без клони куб. м/ха.

6. Среден наклон на терена 21 градуса.

7. Очакван добив от маркираната дървесина 49/18 лежаща маса, куб.м.

дърв. вид категория	чб	бб				дърв. вид категория	чб	бб					
едра	17	8				дребна	1	1					
средна	21	6				дърва	10	3				вър- шина	

8. Наличие и характеристика на подраства преди сечта (състав, възраст, средна височина, % на покритие) бб 10, чб

9. Средно извозно разстояние 50 м;

10. Други характеристики на насаждението:
ВКС 2

(токовища, сватбовища, надлесни дървета, сервитути, защитени територии, Натура 2000, защитени видове описани в доклада за гори с висока консервационна стойност, мъртва дървесина, вододайни зони, биологично разнообрази

III. Технологични указания

1. Дървесината в насаждението да се добива при спазване на технологичната схема по т. I

2. Сечта ще се извършва с (моторен трион, ръчно, машини; кастренето на отсечените стъбла се извършва: в сечище, на временен склад) **Верижен БМТ, кастрене и разкрояване на ВС и/или в сечището.**

3. Извозът от сечището до временните складове ще се осъществява **механизирано (специализиран трактор) и/или с животинска тяга, чрез влачене по терена и/или на самар** на (цели стъбла, дълги/къси секции, сортименти, чипс и др.; с влачене по терена, изцяло натоварени).....

цели стъбла, къси или дълги секции

4. Проектирани нови горски автомобилни пътища съгласно Наредба 5 за строителството в горските територии без промяна на предназначението им: дължина м. широчинам.

5. Изграждане и ремонт на временни извозни горски пътища-ремонт на съществуващи извозни пътища:

5.1 Тракторни-допустимо разстояние между тях ... м (не по-малко от 40 м), дължина..... м, широчина 4 м.

5.2 Коларски - разстояние между тях м (не по-малко от 40 м), дължина м, широчина м

6. Просеки за въжени линии: бр.

допустимо разстояние между просеките м., дължина м., широчина м.

7. Направа на технологични просеки ... бр.

допустимо разстояние между тях м., дължина м., широчина..... м.

8. Изграждане на нови временни складове (бр., площ в ха) **6 бр. 0,07 ха.**

9. Мерки за опазване на оставащите на корен дървета, подраства, младияка и почвата: **Да се пазят от повреди оставащите на корен дървета.**

10. Начини за почистване на сечището

Отпадъците и вършината да бъдат равномерно разхвърляни по цялата площ.

11. Други указания: **Почистването на сечището да става едновременно със сечта в насаждението.**

Да се изнасят битовите отпадъци от сечището извън горските територии на определените за това места.

12. Всички операции по подготвителните и основните работи да се извършват съгласно изискванията на Правилника за здравословни и безопасни условия на труд в горите и правилата за противопожарна безопасност в горите.

ЗАПОЗНАТ с технологичния план: 1/попълва се след издаването на разрешителното за сеч/
Лицето по чл. 108, ал. 2 от ЗГ, на което е издадено разрешително за сеч №

/ трите имена, подпис, дата - /

№ и дата на удостоверение за упражняване на лесовъдска практика:

На схемата задължително се нанасят контурите на насаждението/имота, съществуващите и проектирани временни горски пътища, технологичните просеки, просеките за въжени линии, извозни пътища, временни складове както и връзката им със съществуващата автомобилна пътна мрежа.

II. Характеристика на насаждението

/ интензивност **20** %
/ интензивност

- Вид на сечта Прореждане
Втори вид сеч
- Площ на подотдела 2,0 ха Размер на сечището 2,0 ха
- Състав по план/програма – чб 10, бб,
- Действителен – чб 10, бб
- Запас на 1 ха: с клони 620 куб.м/ха, 500 без клони куб. м/ха.
- Среден наклон на терена 21 градуса.
- Очакван добив от маркираната дървесина **139** лежаща маса, куб.м.

дърв. вид категория	чб	бб				дърв. вид категория	чб	бб					
едра	77					дребна	2					вър-	
средна	34					дърва	26					шина	

- Наличие и характеристика на подраства преди сечта (състав, възраст, средна височина, % на покритие) **чб 10, бб**
- Средно извозно разстояние **50-100 м**;
- Други характеристики на насаждението:

ВКС 2

(токовици, сватбовици, надлесни дървета, сервитути, защитени територии, Натура 2000, защитени видове описани в доклада за гори с висока консервационна стойност, мъртва дървесина, вододайни зони, биологично разнообрази

III. Технологични указания

- Дървесината в насаждението да се добива при спазване на технологичната схема по т. I
- Сечта ще се извършва с (моторен трион, ръчно, машини; кастренето на отсечените стъбла се извършва: в сечище, на временен склад) **Верижен БМТ, кастрене и разкрояване на ВС и/или в сечището.**
- Извозът от сечището до временните складове ще се осъществява **механизирано (специализиран трактор) и/или с животинска тяга, чрез влачене по терена и/или на самар** на (цели стъбла, дълги/къси секции, сортименти, чипс и др.; с влачене по терена, изцяло натоварени).....
- цели стъбла, къси или дълги секции**
- Проектирани нови горски автомобилни пътища съгласно Наредба 5 за строителството в горските територии без промяна на предназначението им: дължина м. широчинам.
- Изграждане и ремонт на временни извозни горски пътища-ремонт на съществуващи извозни пътища:
- 5.1 Тракторни-допустимо разстояние между тях ... м (не по-малко от 40 м), дължина..... м, широчина 4 м.
- 5.2 Коларски - разстояние между тях м (не по-малко от 40 м), дължина м, широчина м
6. Просеки за въжени линии: бр.
допустимо разстояние между просеките м., дължина м., широчина м.
7. Направа на технологични просеки ... бр.
допустимо разстояние между тях м., дължина м., широчина..... м.
8. Изграждане на нови временни складове (бр., площ в ха) **6 бр. 0,07 ха.**
9. Мерки за опазване на оставащите на корен дървета, подраства, младияка и почвата: **Да се пазят от повреди оставащите на корен дървета.**
10. Начини за почистване на сечището
Отпадъците и вършината да бъдат равномерно разхвърляни по цялата площ.
11. Други указания: **Почистването на сечището да става едновременно със сечта в насаждението.**
Да се изнасят битовите отпадъци от сечището извън горските територии на определените за това места.
12. Всички операции по подготвителните и основните работи да се извършват съгласно изискванията на Правилника за здравословни и безопасни условия на труд в горите и правилата за противопожарна безопасност в горите.

ЗАПОЗНАТ с технологичния план: 1/попълва се след издаването на позволителното за сеч/
Лицето по чл. 108, ал. 2 от ЗГ, на което е издадено позволително за сеч №

/ трите имена, подпис, дата -/

№ и дата на удостоверението за упражняване на лесовъдска практика:

На схемата задължително се нанасят контурите на насаждението/имота, съществуващите и проектирани временни горски пътища, техноводните просеки, просеките за въжени линии, извозни пътища, временни складове както и връзката им със съществуващата автомобилна пътна мрежа.

II. Характеристика на насаждението

1. Вид на сечта Прореждане

Втори вид сеч

/ интензивност 15 %

/ интензивност

2. Площ на подотдела 0,3 ха Размер на сечището 0,3 ха

3. Състав по план/програма – чб 10, бб,

4. Действителен – чб 10, бб

5. Запас на 1 ха: с клони 90 куб.м/ха, без клони 70 куб. м/ха.

6. Среден наклон на терена 24 градуса.

7. Очакван добив от маркираната дървесина 16 лежаща маса, куб.м.

дърв. вид категория	чб	бб			дърв. вид категория	чб	бб					
едра	3				дребна	1						вър- шина
средна	9				дърва	3						

8. Наличие и характеристика на подраства преди сечта (състав, възраст, средна височина, % на покритие) чб 10, бб

9. Средно извозно разстояние 150 м;

10. Други характеристики на насаждението:

ВКС 2

(токовища, сватбовища, надлесни дървета, сервитути, защитени територии, Натура 2000, защитени видове описани в доклада за гори с висока консервационна стойност, мъртва дървесина, вододайни зони, биологично разнообрази

III. Технологични указания

1. Дървесината в насаждението да се добива при спазване на технологичната схема по т. I

2. Сечта ще се извършва с (моторен трион, ръчно, машини; кастренето на отсечените стъбла се извършва: в сечище, на временен склад) **Верижен БМТ, кастрене и разкрояване на ВС и/или в сечището.**

3. Извозът от сечището до временните складове ще се осъществява **механизирано (специализиран трактор) и/или с животинска тяга, чрез влачене по терена и/или на самар** на (цели стъбла, дълги/къси секции, сортименти, чипс и др.; с влачене по терена, изцяло натоварени).....

цели стъбла, къси или дълги секции

4. Проектирани нови горски автомобилни пътища съгласно Наредба 5 за строителството в горските територии без промяна на предназначението им: дължина м. ширинам.

5. Изграждане и ремонт на временни извозни горски пътища-ремонт на съществуващи извозни пътища:

5.1 Тракторни-допустимо разстояние между тях ... м (не по-малко от 40 м), дължина..... м, ширина 4 м.

5.2 Коларски - разстояние между тях м (не по-малко от 40 м), дължина м, ширина м

6. Просеки за въжени линии: бр.

допустимо разстояние между просеките м., дължина м., ширина м.

7. Направа на технологични просеки ... бр.

допустимо разстояние между тях м., дължина м., ширина..... м.

8. Изграждане на нови временни складове (бр., площ в ха) **4 бр. 0,07 ха.**

9. Мерки за опазване на оставащите на корен дървета, подраства, младияка и почвата: **Да се пазят от повреди оставащите на корен дървета.**

10. Начини за почистване на сечището

Отпадъците и вършината да бъдат разхвърляни по цялата площ.

11. Други указания: **Почистването на сечището да става едновременно със сечта в насаждението.**

Да се изнасят битовите отпадъци от сечището извън горските територии на определените за това места.

12. Всички операции по подготвителните и основните работи да се извършват съгласно изискванията на Правилника за здравословни и безопасни условия на труд в горите и правилата за противопожарна безопасност в горите.

ЗАПОЗНАТ с технологичния план: 1/попълва се след издаването на разрешителното за сеч/

Лицето по чл. 108, ал. 2 от ЗГ, на което е издадено разрешително за сеч №

/ трите имена, подпис, дата - /

№ и дата на удостоверение за упражняване на лесовъдска практика: