

Изготвил:

Цветан Георгиев

/име, фамилия/, подпис:

дата: *12.08.2014*№ и дата на удостоверение за упражняване на лесовъдска практика: *6306/26.03.2014*

Одобрил:

/име, фамилия/, подпис:

дата:

№ и дата на удостоверение за упражняване на лесовъдска практика: /

ТЕХНОЛОГИЧЕН ПЛАН №

За добив на дървесина от отдел "730" подотдел "6"

На ТП ДГС/ДЛС /попълва се само за държавни гори/

Община Столична; Землище гр. Бухово;

имот с (кадастрален идентификатор/КВС) № , /попълва се само за недържавни гори/

I. Схема за добива на дървесина от насаждението

М 1:10000

**Легенда:**

± ± ± ± проектирани коларски вр. извозни пътища

съществуващи извозни пътища

съществуващ автомобилен път

технологична просека

място за отпадъци

» » » » проектирани тракторни вр. извозни пътища

временен склад

xxxxxxx трасе на въжена линия

=+=+=+ проектиран автомобилен път

- граница на подотдел

- участък без инвестиционни мероприятия

На схемата задължително се нанасят контурите на насаждението/имота, съществуващите и проектирани временни горски пътища, технологичните просеки, просеките за въжени линии, извозни пътища, временни складове както и връзката им със съществуващата автомобилна пътна мрежа

II. Характеристика на насаждението

1. Вид на сечта: Пробирка

/ интензивност: 20 %

/ интензивност:%;

2. Площ на подотдела: 25.6 ха Размер на сечището: 23,2 ха;

3. Състав по план/програма: Габър - 8, Бук - 2, Зимен дъб - 0, Явор - 0, Цер - 0, Леска - 10; 4. действителен:

5. Запас на 1 ха: с клони: 239 куб.м/ха , без клони: 201 куб. м/ха;

6. Среден наклон на терена: 32 градуса;

7. Очакван добив от маркираната дървесина: **798** лежаща маса, куб.м.

дърв. вид категория	Обикновен габър	Обикновен бук - издън- кови	Зимен дъб - издънко- ви		дърв. вид категория	Обикновен габър	Обикновен бук - издън- кови	Зимен дъб - издънкови				вър- шина	
едра		7			дребна		1						23
средна		12			дърва	614	160	4					

8.Наличие и характеристика на подраства преди сечта (състав, възраст, средна височина, % на покритие)

9. Средно извозно разстояние 200м.;

10. Други характеристики на насаждението: (токовища, сватбовища, надлесни дървета, сервитути, защитени територии, Натура 2000, защитени видове описани в доклада за гори с висока консервационна стойност, мъртва дървесина, вододайни зони, биологично разнообразие и др.) ВКС-2; ВКС-4.3.1 - сечищен
склад 30

III. Технологични указания

1. Дървесината в насаждението да се добива при спазване на технологичната схема по т. I

2. Сечта ще се извършва с (моторен трион, ръчно, машини; кастренето на отсечените стъбла се извършва: в сечище, на временен склад)

БМТ.....

3. Извозът от сечището до временните складове ще се осъществява с
жива тглителна сила и/или специализирана горска техника на цели стъбла, дълги/къси секции, сортименти, чипс и др.; с влачене по терена, изцяло натоварени

4. Проектирани нови горски автомобилни пътища съгласно Наредба 5 за строителството в горските територии без промяна на предназначението им: дължинам. ширинам.

5. Изграждане и ремонт на временни извозни горски пътища:

5.1 Тракторни допустимо разстояние между тяхм (не по-малко от 40 м), дължинам, ширина 4 м.

6. Просеки за въжени линии: бр.

допустимо разстояние между просеките м., дължина м., ширина м.

7. Направа на технологични просекибр.

допустимо разстояние между тяхм., дължинам., ширина м.

8. Изграждане на нови временни складове (бр., площ в ха)

9. Мерки за опазване на оставащите на корен дървета, подраства, младияка и почвата

10. Начини за почистване на сечището

11. Други указания:

Да се изнасят битовите отпадъци от сечището извън горските територии на определените за това места.

12. Всички операции по подготвителните и основните работи да се извършват съгласно изискванията на Правилника за здравословни и безопасни условия на труд в горите и правилата за противопожарна безопасност в горите.

ЗАПОЗНАТ с технологичния план:/попълва се след издаването на разрешителното за сеч/

Лицето по чл. 108, ал. 2 от ЗГ, на което е издадено разрешително за сеч №

.....

/ трите имена, подпис, дата - /

№ и дата на удостоверяването за упражняване на лесовъдска практика:

Изготвил: Цветан Георгиев
 /име, фамилия/, подпис: [подпис]
 дата: 20.03.2012 г.
 № и дата на удостоверение за упражняване на
 лесовъдска практика: 6306/26.03.2012 г.

Одобрил:
 /име, фамилия/, подпис:
 дата:
 № и дата на удостоверение за упражняване на
 лесовъдска практика: /

ТЕХНОЛОГИЧЕН ПЛАН №

За добив на дървесина от отдел "730" подотдел "в"

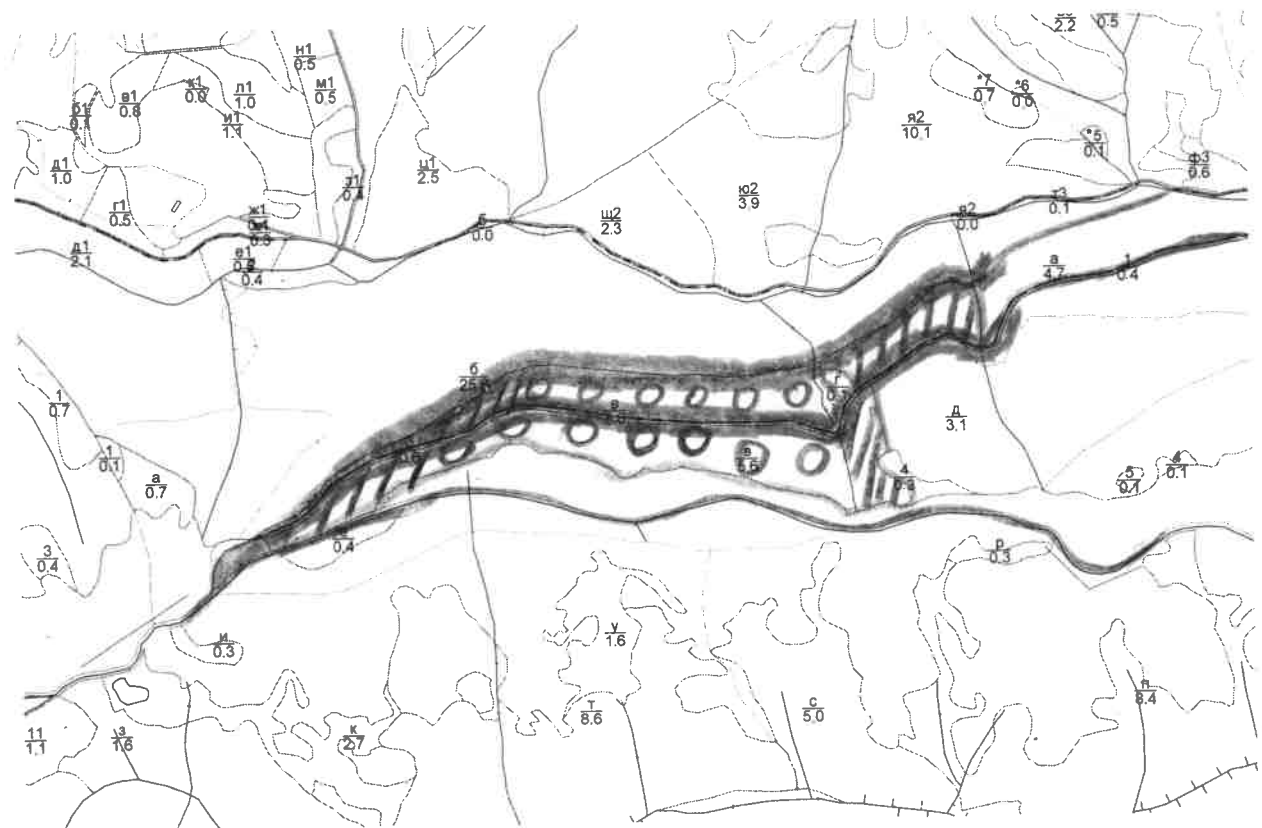
На ТП ДГС/ДЛС /попълва се само за държавни гори/

Община Столична; Землище гр. Бухово;

имот с (кадастрален идентификатор/КВС) № , /попълва се само за недържавни гори/

I. Схема за добива на дървесина от насаждението

М 1:10000



Легенда:

± ± ± ± проектирани коларски вр. извозни пътища

съществуващи извозни пътища

съществуващ автомобилен път

технологична просека

○ - прозорци

» » » » проектирани тракторни вр. извозни пътища

временен склад

xxxxxxx трасе на въжена линия

==+==+== проектиран автомобилен път

— граница на насаждението

□ □ □ □ - участък с без проектирани мероприятия

На схемата задължително се нанасят контурите на насаждението/имота, съществуващите и проектирани временни горски пътища, технологичните просеки, просеките за въжени линии, извозни пътища, временни складове както и връзката им със съществуващата автомобилна пътна мрежа

II. Характеристика на насаждението

1. Вид на сечта: групово-постепенна

/ интензивност: 20 %

Втори вид сеч:

/ интензивност:%;

2. Площ на подотдела: 10.6 ха Размер на сечището: 8,5 ха;

3. Състав по план/програма: Габър - 8, Бук - 2, Зимен дъб - 0, Цер - 0, Турска леска - 0, Дива череша - 0, Габър - 10; 4. действителен:

5. Запас на 1 ха: с клони: 197 куб.м/ха , без клони: 166 куб. м/ха;

6. Среден наклон на терена: 32 градуса;

7. Очакван добив от маркираната дървесина: **214** лежаща маса, куб.м.

дърв. вид категория	Обикновен габър	Обикновен бук - издън- кови		дърв. вид категория	Обикновен габър	Обикновен бук - издън- кови				вър- шина	
едра		2		дребна		1					6
средна		10		дърва	153	48					

8.Наличие и характеристика на подраства преди сечта (състав, възраст, средна височина, % на покритие)

9. Средно извозно разстояние **1000 м.**

10. Други характеристики на насаждението: (токовища, сватбовища, надлесни дървета, сервитути, защитени територии, Натура 2000, защитени видове описани в доклада за гори с висока консервационна стойност, мъртва дървесина, вододайни зони, биологично разнообразие и др.) **ВКС - 2; ВКС 4, 3, 1 - стремежен склон >30°**

III. Технологични указания

1. Дървесината в насаждението да се добива при спазване на технологичната схема по т. I

2. Сечта ще се извършва с (моторен трион, ръчно, машини; кастренето на отсечените стъбла се извършва: в сечище, на временен склад)

БМТ.....

3. Извозът от сечището до временните складове ще се осъществява с жива теглителна сила и/или специализирана горска техника на цели стъбла, дълги/къси секции, сортименти, чипс и др.; с влачене по терена, изцяло натоварени

4. Проектирани нови горски автомобилни пътища съгласно Наредба 5 за строителството в горските територии без промяна на предназначението им: дължинам. широчинам.

5. Изграждане и ремонт на временни извозни горски пътища:

5.1 Тракторни допустимо разстояние между тяхм (не по-малко от 40 м), дължинам, широчина 4 м.

6. Просеки за въжени линии: бр.

допустимо разстояние между просеките м., дължина м., широчина м.

7. Направа на технологични просекибр.

допустимо разстояние между тяхм., дължинам., широчина м.

8. Изграждане на нови временни складове (бр., площ в ха)

9. Мерки за опазване на оставащите на корен дървета, подраства, младияка и почвата

10. Начини за почистване на сечището: **по-лесно и по-бързо в сечището**

11. Други указания:

Да се изнасят битовите отпадъци от сечището извън горските територии на определените за това места.

12. Всички операции по подготвителните и основните работи да се извършват съгласно изискванията на Правилника за здравословни и безопасни условия на труд в горите и правилата за противопожарна безопасност в горите.

ЗАПОЗНАТ с технологичния план:/попълва се след издаването на разрешителното за сеч/

Лицето по чл. 108, ал. 2 от ЗГ, на което е издадено разрешително за сеч №

/ трите имена, подпис, дата - /

№ и дата на удостоверение за упражняване на лесовъдска практика:

Изготвил: Цветан Георгиев/име, фамилия/, подпис: [подпис]дата: 12.03.24№ и дата на удостоверение за упражняване на лесовъдска практика: 68.04/26.03.24

Одобрил:

/име, фамилия/, подпис:

дата:

№ и дата на удостоверение за упражняване на лесовъдска практика: /

ТЕХНОЛОГИЧЕН ПЛАН №

За добив на дървесина от отдел "730" подотдел "д"

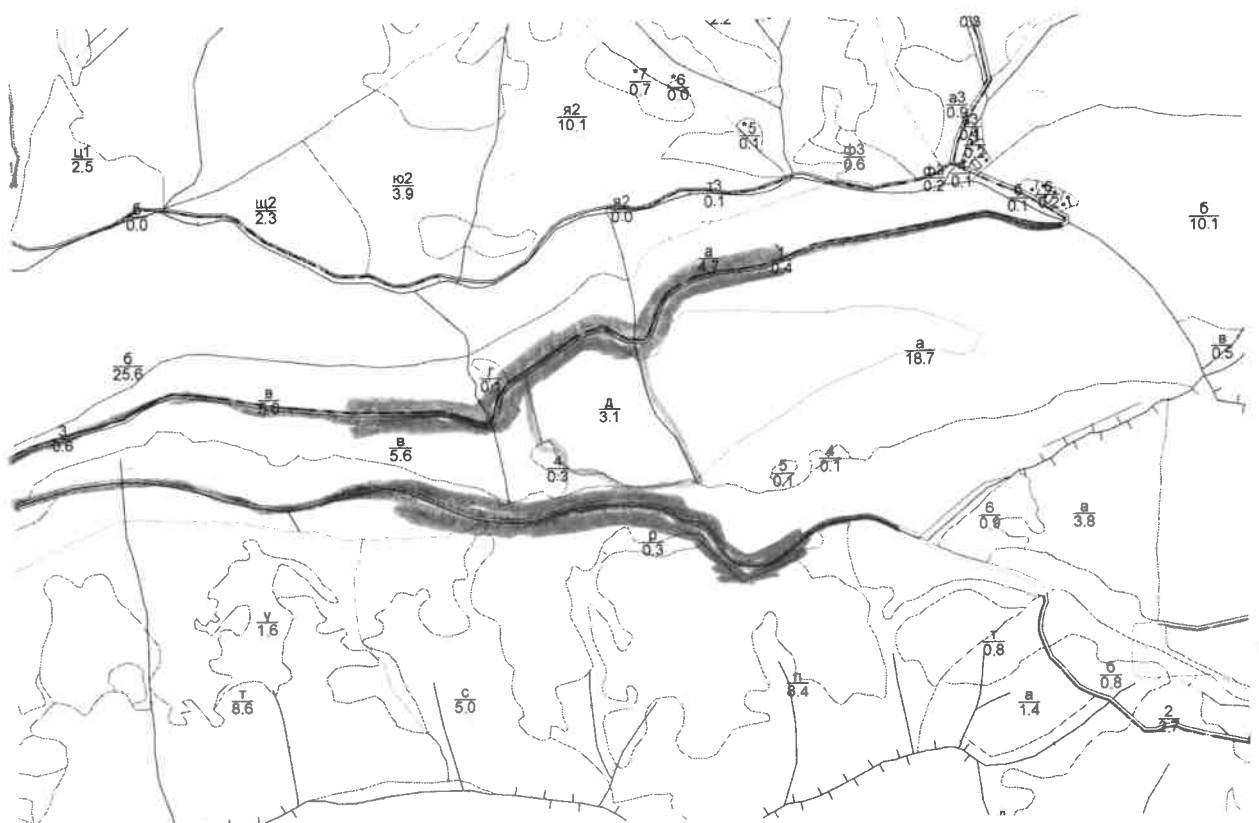
На ТП ДГС/ДЛС /попълва се само за държавни гори/

Община Столична; Землище гр. Бухово;

имот с (кадастрален идентификатор/КВС) № , /попълва се само за недържавни гори/

I. Схема за добива на дървесина от насаждението

М 1:10000

**Легенда:**

- проектирани коларски вр. извозни пътища
- съществуващи извозни пътища
- съществуващ автомобилен път
- технологична просека
- място за отпадъци

- проектирани тракторни вр. извозни пътища
- временен склад
- трасе на въжена линия
- проектиран автомобилен път

граница на насаждението

На схемата задължително се нанасят контурите на насаждението/имота, съществуващите и проектирани временни горски пътища, технологичните просеки, просеките за въжени линии, извозни пътища, временни складове както и връзката им със съществуващата автомобилна пътна мрежа

II. Характеристика на насаждението

1. Вид на сечта: Пробирка

/ интензивност: 15 %

Втори вид сеч:

/ интензивност:%;

2. Площ на подотдела: 3.1 ха Размер на сечището: 3.1 ха;

3. Състав по план/програма: Бук - 7, Габър - 3, Габър - 10; 4. действителен:

.....;

5. Запас на 1 ха: с клони: 213 куб.м/ха , без клони: 176 куб. м/ха;

6. Среден наклон на терена: 25 градуса;

7. Очакван добив от маркираната дървесина: **202** лежаща маса, куб.м.

дърв. вид категория	Обикновен габър	Обикновен бук - издън- кови				дърв. вид категория	Обикновен габър	Обикновен бук - издън- кови					
едра		2				дребна						вър- шина	5
средна		1				дърва	51	148					

8.Наличие и характеристика на подраства преди сечта (състав, възраст, средна височина, % на покритие)

.....;

9. Средно извозно разстояние **2000м**;

10. Други характеристики на насаждението: (токовища, сватбовища, надлесни дървета, сервитути, защитени територии, Натура 2000, защитени видове описани в доклада за гори с висока консервационна стойност, мъртва дървесина, вододайни зони, биологично разнообразие и др.) **ВКС-2**

III. Технологични указания

1. Дървесината в насаждението да се добива при спазване на технологичната схема по т. I

2. Сечта ще се извършва с (моторен трион, ръчно, машини; кастренето на отсечените стъбла се извършва: в сечище, на временен склад)

БМТ.....

.....

3. Извозът от сечището до временните складове ще се осъществява с
жива теглителна сила и/или специализирана горска техника на цели стъбла, дълги/къси секции,
сортименти, чипс и др.; с влачене по терена, изцяло натоварени.....

4. Проектирани нови горски автомобилни пътища съгласно Наредба 5 за строителството в горските територии без промяна на предназначението им: дължинам. широчинам.

5. Изграждане и ремонт на временни извозни горски пътища:

5.1 Тракторни допустимо разстояние между тяхм (не по-малко от 40 м), дължинам, широчина 4 м.

6. Просеки за въжени линии: бр.

допустимо разстояние между просеките м., дължина м., широчина м.

7. Направа на технологични просекибр.

допустимо разстояние между тяхм., дължинам., широчина м.

8. Изграждане на нови временни складове (бр., площ в ха)

.....

9. Мерки за опазване на оставащите на корен дървета, подраства, младиняка и почвата

.....

10. Начини за почистване на сечището - Разхвърляне на отпадъците по цялото сечище

.....

11. Други указания:

.....

Да се изнасят битовите отпадъци от сечището извън горските територии на определените за това места.

12. Всички операции по подготвителните и основните работи да се извършват съгласно изискванията на Правилника за здравословни и безопасни условия на труд в горите и правилата за

ЗАПОЗНАТ с технологичния план:/попълва се след издаването на позволителното за сеч/

Лицето по чл. 108, ал. 2 от ЗГ, на което е издадено позволително за сеч №

.....

/ трите имена, подпис, дата - /

№ и дата на удостоверение за упражняване на лесовъдска практика: