

Изготвил: Младен Младенов/име, фамилия/, подпис: [подпис]

дата:

№ и дата на удостоверение за упражняване на лесовъдска практика: 05526/08.2012гОдобрил: [подпис]

/име, фамилия/, подпис:

дата:

№ и дата на удостоверение за упражняване на лесовъдска практика: 111/02.02.2012г**ТЕХНОЛОГИЧЕН ПЛАН №**

За добив на дървесина от отдел "1021" подотдел "м"

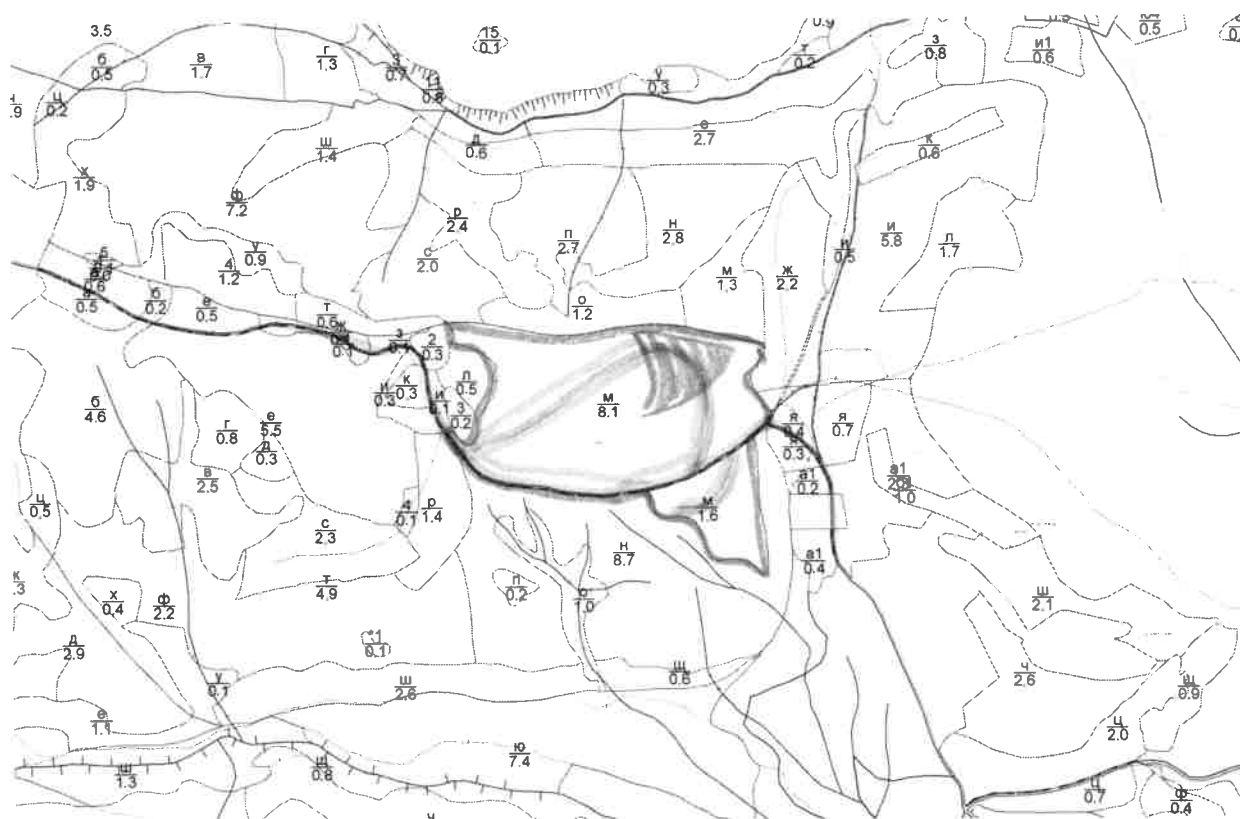
На ТП ДГС/ДЛС /попълва се само за държавни гори/

Община Столична; Землище с. Железница;

имот с (кадастрален идентификатор/КВС) № /попълва се само за недържавни гори/

I. Схема за добива на дървесина от насаждението

М 1:10000

**Легенда:**

± ± ± ± проектирани коларски вр. извозни пътища

----- съществуващи извозни пътища

===== съществуващ автомобилен път

~~~~~ технологична просека

○ място за отпадъци

[шриковидна фигура] подредена дървесина

»»»»» проектирани тракторни вр. извозни пътища

▲▲▲ временен склад

xxxxxxx трасе на въжена линия

=+=+=+ проектиран автомобилен път

[шриковидна фигура] границата на 1021 м

[шриковидна фигура] проектиран извозен път

На схемата задължително се нанасят контурите на насаждението/имота, съществуващите и проектирани временни горски пътища, технологичните просеки, просеките за въжени линии, извозни пътища, временни складове както и връзката им със съществуващата автомобилна пътна мрежа

## II. Характеристика на насаждението

- Вид на сечта: Пробирка / интензивност: 15 %  
Втори вид сеч: принудителна, техническа / интензивност: .....%;
- Площ на подотдела: 9.7 ха Размер на сечището: 9.7 ха;
- Състав по план/програма: Бял бор - 10, Черен бор - 0, Бреза - 0, Бук - 0, Бук - 10; 4. действителен: .....
- Запас на 1 ха: с клони: 423 куб.м/ха , без клони: 380 куб. м/ха;
- Среден наклон на терена: 21 градуса;
- Очакван добив от маркираната дървесина: **1168** лежаща маса, куб.м.

| дърв. вид<br>категория | Бял бор -<br>култури | Бял бор -<br>прин. | Бял бор -<br>техн. | Черен бор -<br>култури | дърв. вид<br>категория | Бял бор -<br>култури | Бял бор -<br>прин. | Бял бор -<br>техн. | Черен бор -<br>култури | вър-<br>шина |    |
|------------------------|----------------------|--------------------|--------------------|------------------------|------------------------|----------------------|--------------------|--------------------|------------------------|--------------|----|
| едра                   | 82                   | 3                  | 1                  | 4                      | дребна                 | 6                    | 10                 | 4                  |                        |              | 20 |
| средна                 | 47                   | 61                 | 22                 | 3                      | дърва                  | 728                  | 139                | 49                 | 9                      |              |    |

- Наличие и характеристика на подраства преди сечта (състав, възраст, средна височина, % на покритие) .....
- Средно извозно разстояние ....**60** м.;
- Други характеристики на насаждението: (токовища, сватбовища, надлесни дървета, сервитути, защитени територии, Натура 2000, защитени видове описани в доклада за гори с висока консервационна стойност, мъртва дървесина, водооградни зони, биологично разнообразие и др.) .....

## III. Технологични указания

- Дървесината в насаждението да се добива при спазване на технологичната схема по т. I
- Сечта ще се извършва с (моторен трион, ръчно, машини; кастренето на отсечените стъбла се извършва: в сечище, на временен склад)  
БМТ.....
- Извозът от сечището до временните складове ще се осъществява с .....  
жива теглителна сила /или специализирана горска техника на цели стъбла, дълги/къси секции, сортименти, чипс и др.; с влачене по терена, изцяло натоварени .....
- Проектирани нови горски автомобилни пътища съгласно Наредба 5 за строителството в горските територии без промяна на предназначението им: дължина .....м. широчина .....м.
- Изграждане и ремонт на временни извозни горски пътища:  
5.1 Тракторни допустимо разстояние между тях .....м (не по-малко от 40 м), дължина **700** м, широчина 4 м.
- Просеки за въжени линии: ..... бр.  
допустимо разстояние между просеките ..... м., дължина ..... м., широчина ..... м.
- Направа на технологични просеки .....бр.  
допустимо разстояние между тях .....м., дължина .....м., широчина ..... м.
- Изграждане на нови временни складове (бр., площ в ха) .....
- Мерки за опазване на оставащите на корен дървета, подраства, младияка и почвата .....
- Начини за почистване на сечището **извършване на електрически 43 хакерски сече на пробирки за принудително 1000-бук и 400-бук и коренова сече**
- Други указания: **за техническите 400-450мм и 0.1м дърва в сечището и на**
- Да се изнасят битовите отпадъци от сечището извън горските територии на определените за това места.
- Всички операции по подготвителните и основните работи да се извършват съгласно изискванията на Правилника за здравословни и безопасни условия на труд в горите и правилата за противопожарна безопасност в горите.

**ЗАПОЗНАТ с технологичния план:** ...../попълва се след издаването на разрешителното за сеч/  
Лицето по чл. 108, ал. 2 от ЗГ, на което е издадено разрешително за сеч № .....

/ трите имена, подпис, дата - /

№ и дата на удостоверение за упражняване на лесовъдска практика: .....