

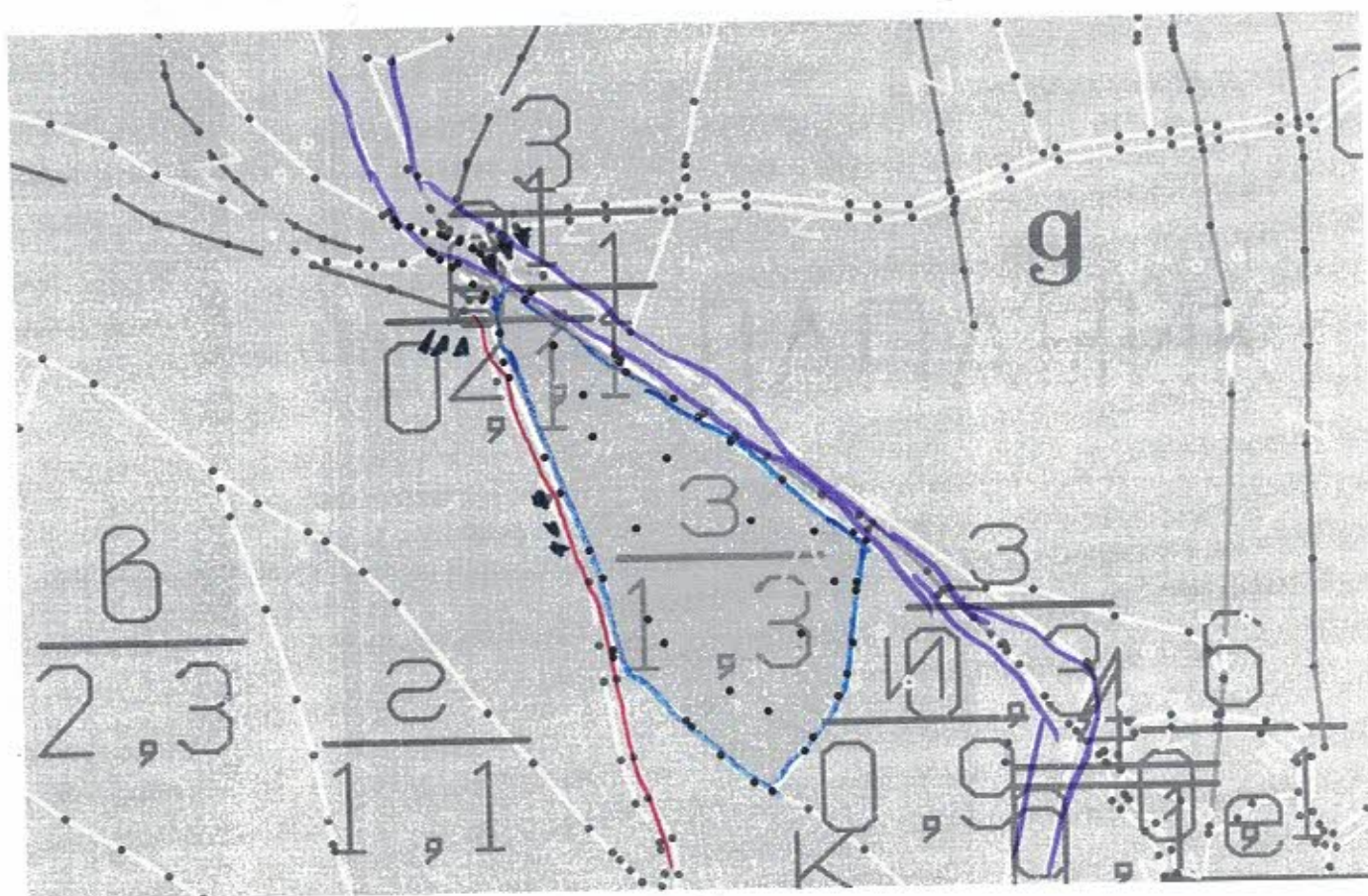
Изготвил: *Николай*Замислена информация  
на основание ст. 98, ал. 3  
от НЧРВМВГТ

С

Замислена информация  
на основание ст. 98, ал. 3  
от НЧРВМВГТ

## ТЕХНОЛОГИЧЕН ПЛАН № ....

За добив на дървесина от отдел *136* ..... подотдел *3* .....  
 На ТП ДГС/ДЛС *Т. Петрич* ..... /потъква се само за държавни гори/  
 Община *Петрич* .....; Землище *Петрич* .....;  
 имот с (кадастрален идентификатор/КВС) № ..... /потъква се само за недържавни гори/  
**I. Схема за добив на дървесина от насаждението**



## Легенда:

++++ проектирани коларски вр. извозни пътища

----- съществуващи извозни пътища

===== съществуващ автомобилен път

~~~~~ технологична просека

— граница на подотдела

→→→→ проектирани тракторни вр. извозни пътища

▲▲▲ временен склад

XXXXXX трасе на въжена линия

=+=+ проектиран автомобилен път

— с. мрежа

На схемата задължително се нанасят контурите на насаждението/имота, съществуващите и проектирани временни горски пътища, технологичните просеки, просеките за въжени линии, извозни пътища, временни складове както и връзката им със съществуващата автомобилна пътна мрежа.

**II. Характеристика на насаждението**



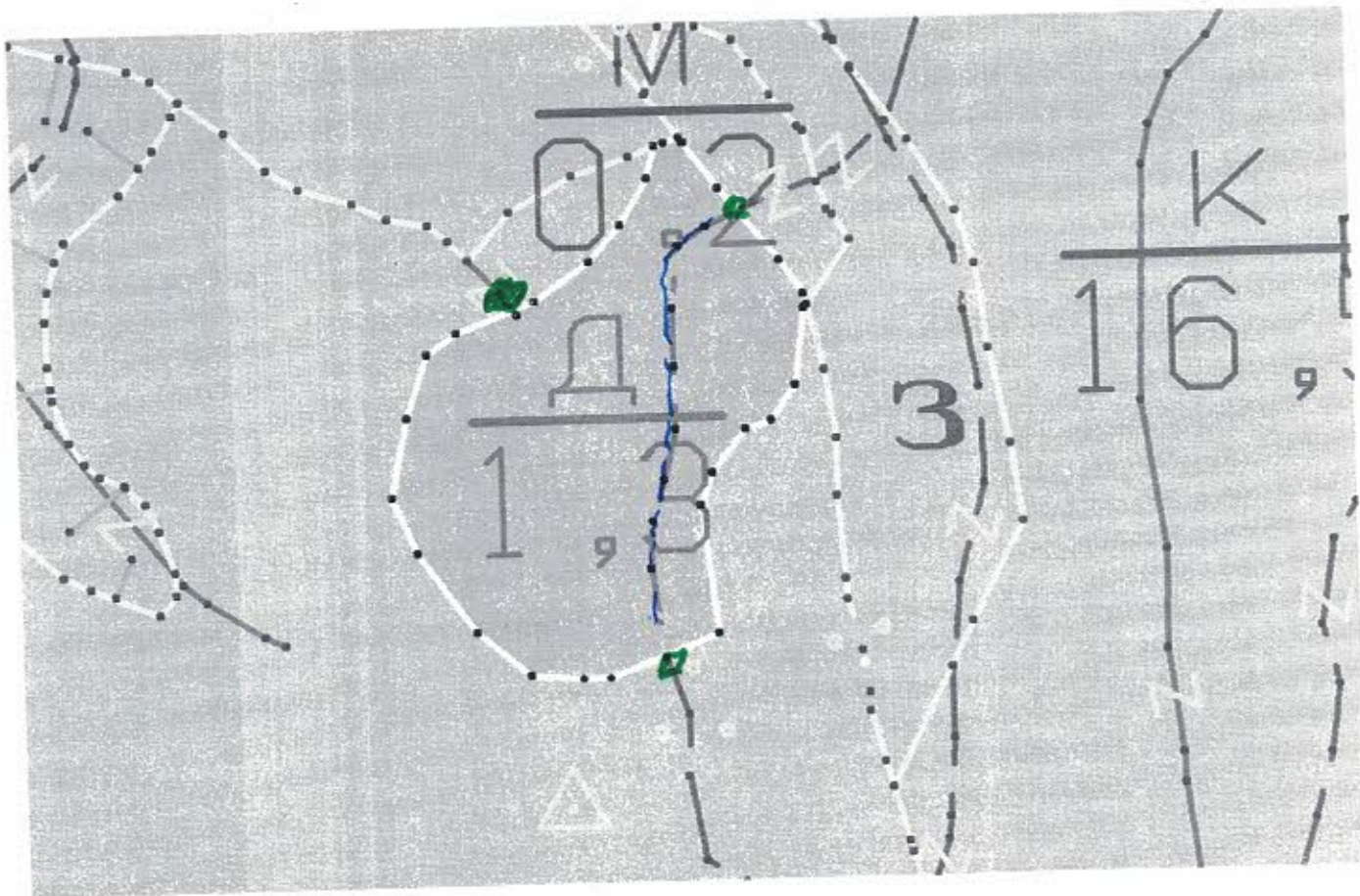




Изготвил: Метод... Метод...Одобрил: 1Залитена информация  
на основание чл 98, ал. 3  
от НЧРВ и ВГТЗалитена информация  
на основание чл 98, ал. 3  
от НЧРВ и ВГТ

## ТЕХНОЛОГИЧЕН ПЛАН № ....

За добив на дървесина от отдел. 147 ..... подотдел. 9 .....  
 На ТП ДГС/ДЛС Парк ..... /попълва се само за държавни гори/  
 Община Парк .....; Землище Парк .....;  
 имот с (кадастрален идентификатор/КВС) № ..... /попълва се само за недържавни гори/  
 I. Схема за добив на дървесина от насаждението



## Легенда:

- проектирани коларски вр. извозни пътища
- съществуващи извозни пътища
- съществуващ автомобилен път
- технологична просека
- .....

- проектирани тракторни вр. извозни пътища
- временен склад
- трасе на въжена линия
- проектиран автомобилен път
- .....

На схемата задължително се нанасят контурите на насаждението/имота, съществуващите и проектирани временни горски пътища, технологичните просеки, просеките за въжени линии, извозни пътища, временни складове както и връзката им със съществуващата автомобилна пътна мрежа.

## II. Характеристика на насаждението







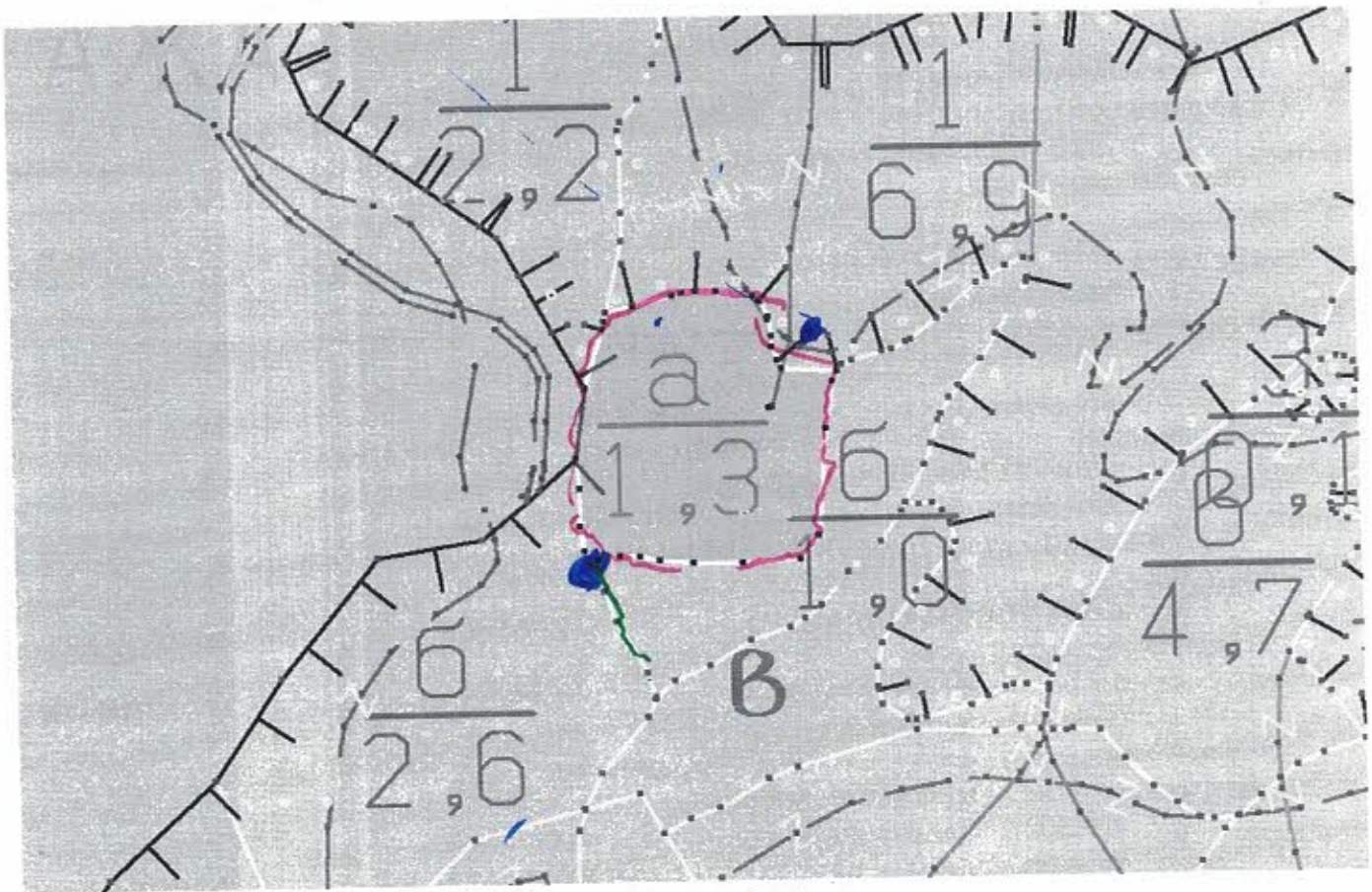
Изготвил: *Мател... Мателев*

Од

Залисена информация  
на основание на 98,013  
ай НУРВИДОТЗалисена информация  
на основание на 98,013  
ай НУРВИДОТ

## ТЕХНОЛОГИЧЕН ПЛАН № ....

За добив на дървесина от отдел. *182* ..... подотдел. *а*  
 На ТП ДГС/ДЛС. *Мател* ..... /потъква се само за държавни гори/  
 Община *Мател* .....; Землище *Мател* .....;  
 имот с (кадастрален идентификатор/КВС) № ..... /потъква се само за недържавни гори/  
**I. Схема за добив на дървесина от насаждението**



## Легенда:

- ± ± ± ± проектирани коларски вр. извозни пътища
- съществуващи извозни пътища
- съществуващ автомобилен път
- технологична просека
- .....

- проектирани тракторни вр. извозни пътища
- временен склад
- трасе на въжена линия
- проектиран автомобилен път
- .....

На схемата задължително се нанасят контурите на насаждението/имота, съществуващите и проектирани временни горски пътища, технологичните просеки, просеките за въжени линии, извозни пътища, временни складове както и връзката им със съществуващата автомобилна пътна мрежа.

**II. Характеристика на насаждението**



1. Вид на сечта ..... / интензивност 15%  
 2. Площ на подотдела 1.3 ха Размер на сечието 1.3 ха / интензивност %  
 3. Състав по план/програма 2.8 действителен 2.5  
 5. Запас на 1 ха: с клонови 2.25 куб.м/ха, без клонови ..... куб. м/ха.  
 6. Среден наклон на терена 27.6 градуса.  
 7. Очакван добив от маркираната дървесина 27 лежаща маса, куб.м.

| дърв. вид категория | 2.8 |  |  |  | дърв. вид категория | 2.5 |  |  |  |         |
|---------------------|-----|--|--|--|---------------------|-----|--|--|--|---------|
| едра                | 2   |  |  |  | дребна              | 1   |  |  |  |         |
| средна              | 14  |  |  |  | дърва               | 3   |  |  |  | вършина |

8. Наличие и характеристика на подраства преди сечта (състав, възраст, средна височина, % на покритие) .....

9. Средно извозно разстояние 2.0 .....

10. Други характеристики на насаждението (поговица, сватбовица, надлесни дървета, сервитути, защитени територии, Натура 2000, защитени видове описани в доклад за гори с висока консервационна стойност, мъртва дървесина, вододелни зони, биологично разнообразие и др.) .....

### III. Технологични указания

- Дървесината в насаждението да се добива при спазване на технологичната схема по т. I
- Сечта ще се извършва с (моторен трион, ръчно, машини; кастренето на отсечените стъбла се извършва: в сечище, на временен склад) ..... с. митарев ..... р. д. ч. н.
- Извозът от сечището до временните складове ще се осъществява с ..... р. д. ч. н. ..... с. митарев ..... р. д. ч. н. на (цели стъбла, дълги/къси секции, сортименти, чипс и др.; с влачене по терена, изцяло натоварени).....
- Проектирани нови горски автомобилни пътища съгласно Наредба 5 за строителството в горските територии без промяна на предназначението им: дължина ..... м. широчина ..... м.
- Изграждане и ремонт на временни извозни горски пътища:
  - Тракторни – допустимо разстояние между тях ..... м (не по-малко от 40 м), дължина ..... м, широчина 4 м.
  - Коларски - разстояние между тях ..... м (не по-малко от 40 м), дължина ..... м, широчина ... м
- Просеки за въжени линии: ..... бр. допустимо разстояние между просеките ..... м., дължина ..... м., широчина ..... м.
- Направа на технологични просеки ..... бр. допустимо разстояние между тях ..... м., дължина ..... м., широчина ..... м.
- Изграждане на нови временни складове (бр., площ в ха) .....
- Мерки за опазване на оставащите на корен дървета, подраства, младиняка и почвата .....
- Начини за почистване на сечището ..... с. митарев ..... р. д. ч. н. ....
- Други указания: ..... р. д. ч. н. ....

Да се изнасят битовите отпадъци от сечището извън горските територии на определените за това места.

12. Всички операции по подготвителните и основните работи да се извършват съгласно изискванията на Правилника за здравословни и безопасни условия на труд в горите и правилата за противопожарна безопасност в горите.

### ЗАПОЗНАТ с технологичния план:

Лицето по чл. 108, ал. 2 от ЗГ, на което е издадено разрешително за сеч № .....

/ трите имена, подпис, дата - /

№ и дата на удостоверение за упражняване на лесовъдска практика: .....