

Изготовление

Unknown: Andrew

C

MM

Д

N

де

Залишена информаци
на основание на 98
от НЧРВМЗГТ

Закрита информация
на основание чл 95
ош НУРВБВТ

ТЕХНОЛОГИЧЕН ПЛАН №

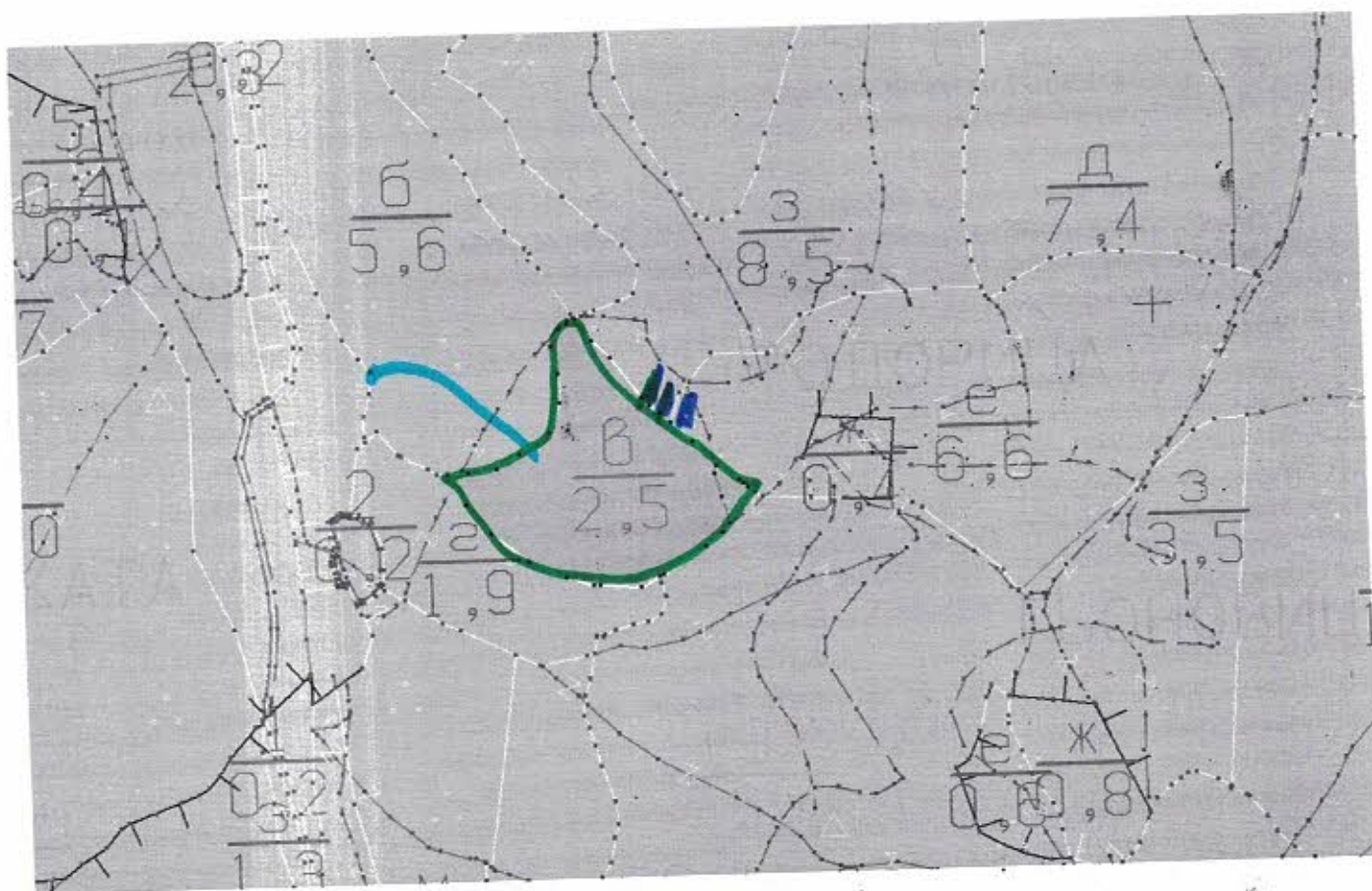
За добив на дървесина от отдел.....137.....подотдел.....8.....

На ТП ДГС/ДЛС..... /потърква се само за държавни гори/


Община Джезир; Землище Негале






Община Дунав; Землище Дунав, /потъква се само за недържавни гори/
имот с (кадастрален идентификатор/КВС) №.....

I. Схема за добива на дървесина от насаждението



Легенда:

- 
 проектирани коларски вр. извозни пътища
 съществуващи извозни пътища
 съществуващ автомобилен път
 технологична просека

-  проектирани тракторни вр. извозни пътища
 временен склад
 трасе на въжена линия
 проектиран автомобилен път


1. Вид на сечта / *4/раб.сечта* / интензивност %
 2. Площ на подотдела *2.5* ха Размер на сечището *2.5* ха / интензивност %
 3. Състав по план/програма *8.5.2.85* действителен *8.5.2.85*
 5. Запас на 1 ха: с клони куб.м/ха, без клони куб. м/ха.
 6. Среден наклон на терена градуса.
 7. Очакван добив от маркираната дървесина *77* лежаща маса, куб.м.

дърв. вид	88	398			дърв. вид	8.5	1.81				
категория					категория						
едра	37	-			дребна	-	-				
средна	12	-			дърва	2	13				

8. Наличие и характеристика на подраства преди сечта (състав, възраст, средна височина, % на покритие)

9. Средно извозно разстояние *100*

10. Други характеристики на насаждението (токовища, сватбовища, надлесни дървета, сервитути, защитени територии, Натура 2000, защитени видове описани в доклада за гори с висока консервационна стойност, мъртва дървесина, вододайни зони, биологично разнообразие и др.)

III. Технологични указания

1. Дървесината в насаждението да се добива при спазване на технологичната схема по т. I
 2. Сечта ще се извършва с (моторен трион, ръчно, машини; кастренето на отсечените стъбла се извършва: в сечище, на временен склад) *моторен трион в сечището*
сечище се извършва на терена
 3. Извозът от сечището до временните складове ще се осъществява с *с.м. извоз*
трактор
 на (цели стъбла, дълги/къси секции, сортименти, чипс и др.; с влачене по терена, изцяло натоварени).....
 4. Проектирани нови горски автомобилни пътища съгласно Наредба 5 за строителството в горските територии без промяна на предназначението им: дължинам. широчинам.
 5. Изграждане и ремонт на временни извозни горски пътища:
 5.1 Тракторни – допустимо разстояние между тяхм (не по-малко от 40 м), дължинам, широчина 4 м.
 5.2 Коларски - разстояние между тяхм (не по-малко от 40 м), дължинам, широчина ... м
 6. Просеки за въжени линии: бр.
 допустимо разстояние между просеките м., дължина м., широчина м.
 7. Направа на технологични просекибр.
 допустимо разстояние между тяхм., дължинам., широчина м.
 8. Изграждане на нови временни складове (бр., площ в ха)
 9. Мерки за опазване на оставащите на корен дървета, подраства, младияка и почвата
 10. Начини за почистване на сечището *хоризонтално разчистване*
 11. Други указания: *уравняване почвата* *извоз на дървета* *разчистване* *разчистване*

Да се изнасят битовите отпадъци от сечището извън горските територии на определените за това места.
 12. Всички операции по подготвителните и основните работи да се извършват съгласно изискванията на Правилника за здравословни и безопасни условия на труд в горите и правилата за противопожарна безопасност в горите.

ЗАПОЗНАТ с технологичния план: /попълва се след издаването на разрешителното за сеч/
 Лицето по чл. 108, ал. 2 от ЗГ, на което е издадено разрешително за сеч №

№ и дата на удостоверение за упражняване на лесовъдска практика: /трите имена, подпис, дата - /

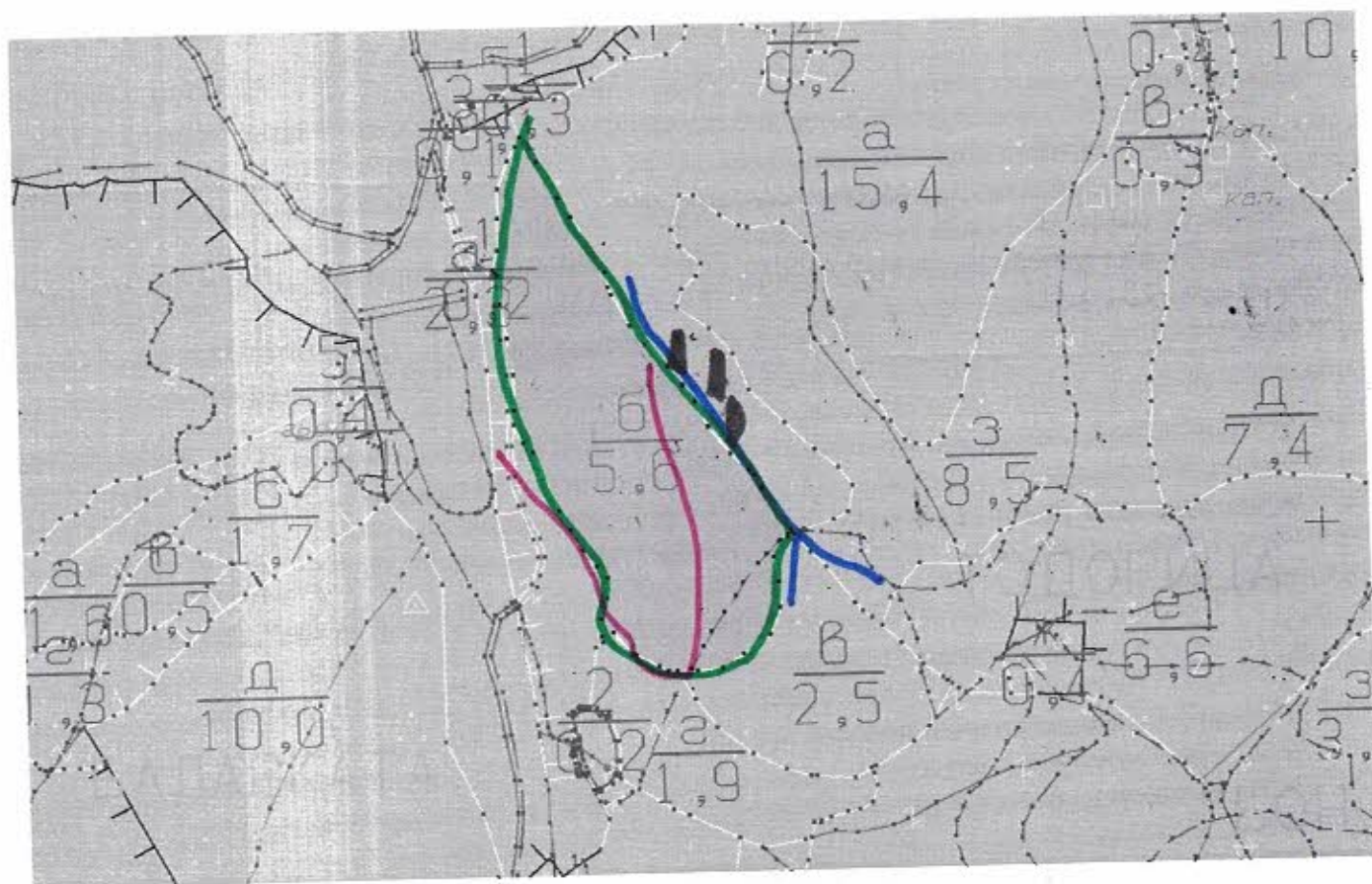
Изготвил: Иванов Иван

Одобрил:

име:
дат:
№ и
лесо:Заложена информация
на основание чл. 98
от НУРВБГТ

ОГИЧЕН ПЛАН

За добив на дървесина от отдел. 134 подотдел. 8
 На ТП ДГС/ДЛС Ред. /потъква се само за държавни гори/
 Община Троян; Землище Хлоси;
 имот с (кадастрален идентификатор/КВС) № /потъква се само за недържавни гори/
 I. Схема за добив на дървесина от насаждението



Легенда:

- ± ± ± ± проектирани коларски вр. извозни пътища
- съществуващи извозни пътища
- съществуващ автомобилен път
- технологична просека
- Граница на дж.

- проектирани тракторни вр. извозни пътища
- ▲▲▲▲ временен склад
- XXXXXX трасе на въжена линия
- проектиран автомобилен път
-

На схемата задължително се нанасят контурите на насаждението/имота, съществуващите и проектирани временни горски пътища, технологичните просеки, просеките за въжени линии, извозни пътища, временни складове както и връзката им със съществуващата автомобилна пътна мрежа.

II. Характеристика на насаждението

1. Вид на сечта / интензивност %
 2. Площ на подотдела ха Размер на сечището ха / интензивност %
 3. Състав по план/програма , действителен
 5. Запас на 1 ха: с клони куб.м/ха , без клони куб. м/ха.
 6. Среден наклон на терена градуса.
 7. Очакван добив от маркираната дървесина лежаща маса, куб.м.

дърв. вид категория	2.3	8.7	5.8			дърв. вид категория	1.24	8.5	1.8				
едра	45	22				дребна	2	2					
средна	54	13				дърва	12	12	12			вършина	

8. Наличие и характеристика на подраства преди сечта (състав, възраст, средна височина, % на покритие)
 9. Средно извозно разстояние;
 10. Други характеристики на насаждението (токовища, сватбовища, надлесни дървета, сервитути, защитени територии, Патура 2000, защитени видове описани в доклада за гори с висока консервационна стойност, мъртва дървесина, вододайни зони, биологично разнообразие и др.)

III. Технологични указания

1. Дървесината в насаждението да се добива при спазване на технологичната схема по т. I
 2. Сечта ще се извършва с (моторен трион, ръчно, машини; кастренето на отсечените стъбла се извършва: в сечище, на временен склад);
 3. Извозът от сечището до временните складове ще се осъществява с
 на (цели стъбла, дълги/къси секции, сортименти, чипс и др.; с влачене по терена, изцяло натоварени).....
 4. Проектирани нови горски автомобилни пътища съгласно Наредба 5 за строителството в горските територии без промяна на предназначението им: дължинам. широчинам.
 5. Изграждане и ремонт на временни извозни горски пътища:
 5.1 Тракторни – допустимо разстояние между тяхм (не по-малко от 40 м), дължинам, широчина 4 м.
 5.2 Коларски - разстояние между тяхм (не по-малко от 40 м), дължинам, широчина ... м
 6. Просеки за въжени линии: бр.
 допустимо разстояние между просеките м., дължина м., широчина м.
 7. Направа на технологични просекибр.
 допустимо разстояние между тяхм., дължинам., широчина м.
 8. Изграждане на нови временни складове (бр., площ в ха)
 9. Мерки за опазване на оставащите на корен дървета, подраства, младияка и почвата
 10. Начини за почистване на сечището
 11. Други указания:

Да се изнасят битовите отпадъци от сечището извън горските територии на определените за това места.

12. Всички операции по подготвителните и основните работи да се извършват съгласно изискванията на Правилника за здравословни и безопасни условия на труд в горите и правилата за противопожарна безопасност в горите.

ЗАПОЗНАТ с технологичния план:

Лицето по чл. 108, ал. 2 от ЗГ, на което е издадено разрешително за сеч №
 / трите имена, подпис, дата - /

№ и дата на удостоверение за упражняване на лесовъдска практика: