

Изготви РЕГЛАМЕНТ ЕС 2016/679  
инж. Николай ПИКУЛОВ

/име, фамилия, / подпис:

дата: 06.06.2019 г.,

№ и дата на удостоверение за упражняване на лесовъдска практика: 5510/31.10.2016г.

Одобрил: РЕГЛАМЕНТ ЕС 2016/679  
инж. Лазаринк

име, фамилия, / подпис:

дата: 06.06.2019 г.,

№ и дата на удостоверение за упражняване на лесовъдска практика: 5515/23.02.2012г.

## ТЕХНОЛОГИЧЕН ПЛАН № 1

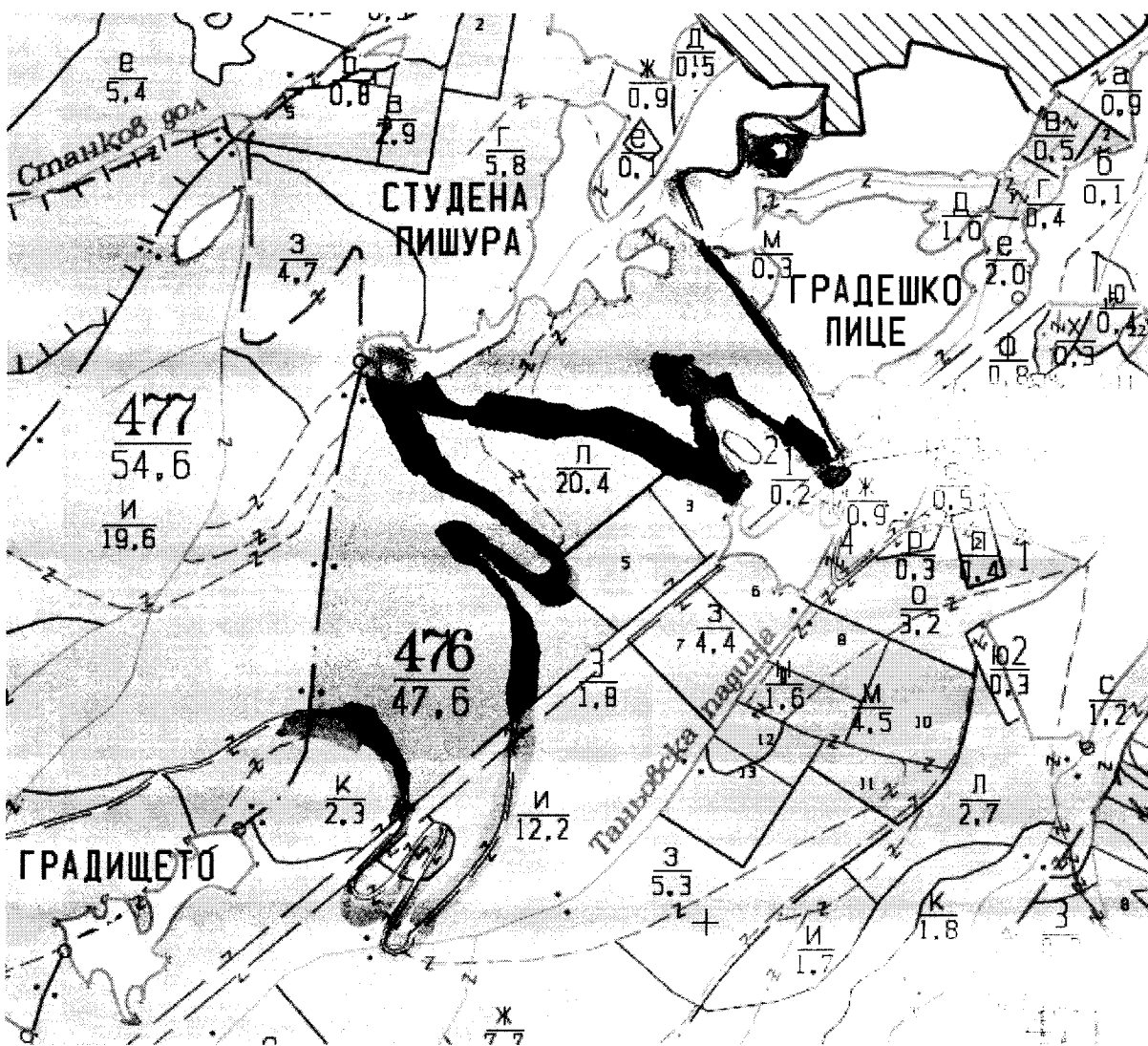
За добив на дървесина от отдел 476 подотдел л

На ТП ДГС Ботевград *потъква се само за държавни гори!*

Община Ботевград; Землище с. Краево

имот с (кадастрален идентификатор/КВС) №.....

### I. Схема за добива на дървесина от насаждението



#### Легенда:

± ± ± ± проектирани коларски вр. извозни пътища

— — — — съществуващи извозни пътища

— — — — съществуващ автомобилен път

~ ~ ~ ~ технологична просека

□ площ за водене на сеч

» » » » проектирани тракторни вр. извозни пътища

▲ ▲ ▲ временен склад

xxxxxx трасе на въжена линия

- + - + - + проектиран автомобилен път

□ площ където няма да се води сеч

На схемата задължително се нанасят контурите на насаждението/имота, съществуващите и проектирани временни горски пътища, технологичните просеки, просеките за въжени линии, извозни пътища, временни складове както и връзката им със съществуващата автомобилна пътна мрежа.

## II. Характеристика на насаждението

1. Вид на сечта групово-постепенна 25% , Втори вид сеч
2. Площ на подотдела 20,4 ха Размер на сечището 20,4 ха
3. Състав по план/програма бк 10
4. действителен
5. Запас на 1 ха: с клони 336 куб.м/ха , 298 без клони куб. м/ха.
6. Среден наклон на терена 24 градуса.
7. Очакван добив от маркираната дървесина 1512 лежаща маса, куб.м.

дърв. вид категория	Бк					дърв. вид категория	Бк				
едра	530					дребна	2				
средна	87					Дърва	893				

8. Наличие и характеристика на подраства преди сечта (състав, възраст, средна височина, % на покритие) единично
9. Средно извозно разстояние 1000 м
10. Други характеристики на насаждението (токовища, сватбовища, надлесни дървета, сервитути, защитени територии, Natura 2000, защитени видове описани в доклада за гори с висока консервационна стойност, вододайни зони, биологично разнообразие и др.)

## III. Технологични указания

1. Дървесината в насаждението да се добива при спазване на технологичната схема по т. 1
2. Сечта ще се извършва с (моторен трион, ръчно, машини; кастренето на отсечените стъбла се извършва: в сечище, на временен склад) БМТ
3. Извозът от сечището до временните складове ще се осъществява с коне на самар и МПС  
За ст. дървесина на влачка и спец. техника: (цели стъбла, дълги/къси секции, сортименти, чипс и др.; с влачене по терена, изцяло натоварени).....
4. Проектирани нови горски автомобилни пътища съгласно Наредба 5 за строителството в горските територии без промяна на предназначението им: дължина .....м. широчина .....м.
5. Изграждане и ремонт на временни извозни горски пътища:
  - 5.1 Тракторни – допустимо разстояние между тях .....м (не по-малко от 40 м), дължина .....м, широчина 4 м.
  - 5.2 Коларски - разстояние между тях .....м (не по-малко от 40 м).
6. Просеки за въжени линии: ..... бр.  
допустимо разстояние между просеките ..... м., дължина ..... м., широчина .....
7. Направа на технологични просеки .....бр.  
допустимо разстояние между тях .....м., дължина .....м., широчина ..... м.
8. Изграждане на нови временни складове 1бр.
9. Мерки за опазване на оставащите на корен дървета, подраства, младиняка и почвата.
10. Начини за почистване на сечището. Събиране вършината на купчини.
11. Други указания: Сеч само на маркирани дървета в границите на насаждението.  
Да се изнасят битовите отпадъци от сечището извън горските територии на определените за това места.
12. Всички операции по подготвителните и основните работи да се извършват съгласно изискванията на Правилника за здравословни и безопасни условия на труд в горите и правилата за противопожарна безопасност в горите.

**ЗАПОЗНАТ с технологичния план:** ...../попълва се след издаването на разрешителното за сеч/  
Лицето по чл. 108, ал. 2 от ЗГ, на което е издадено разрешително за сеч № .....

/трите имена, подпис, дата -/

№ и дата на удостоверение за упражняване на лесовъдска практика: .....

**Изготвил:**

Нели Маринова

/име, фамилия./ подпис:

дата: 19.07.2021 г.,

№ и дата на удостоверение за упражняване на лесовъдска практика: 13795/29.05.2019г.

**ЗАЛИЧЕНИ ДАННИ**  
**СЪГЛАСНО**  
**РЕГЛАМЕНТ ЕС 2016/679****Одобрил:**

инж.Лазаринка Лю

име, фамилия./ подпис:

дата: 01.11.2021г.

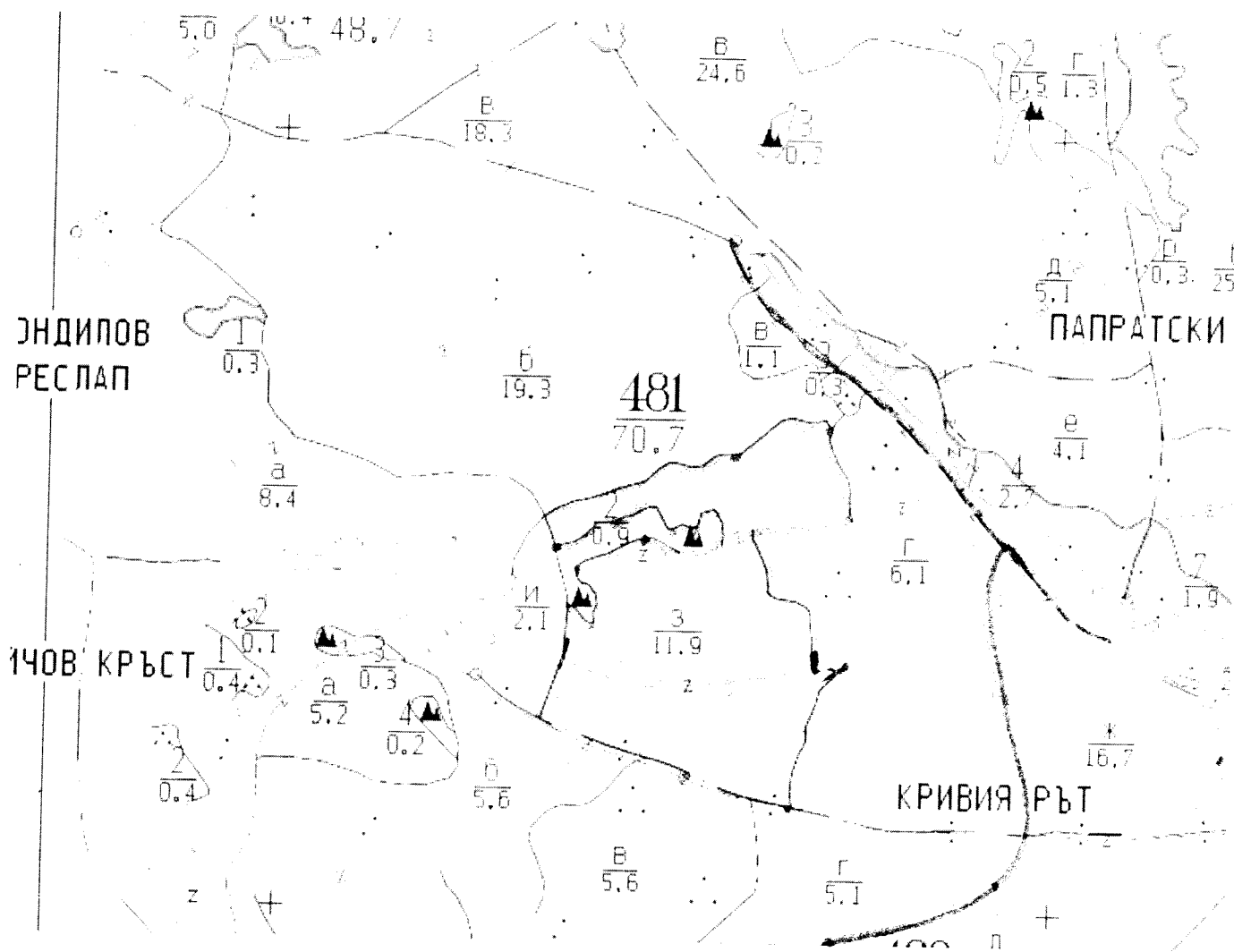
№ и дата на удостоверение за упражняване на лесовъдска практика: 5515/23.02.2012г

**ЗАЛИЧЕНИ ДАННИ**  
**СЪГЛАСНО**  
**РЕГЛАМЕНТ ЕС 2016/679****ТЕХНОЛОГИЧЕН ПЛАН № 3**

За добив на дървесина от отдел 481 подотдел 3

На ТП ДГС Ботевград *потътва се само за държавни гори!*

Община Ботевград ; Землище с.Краево

имот с (кадастрален идентификатор/КВС) №....., */потътва се само за недържавни гори!***I. Схема за добива на дървесина от насаждението****Легенда:**

±±±±± проектирани коларски вр. извозни пътища

————— съществуващи извозни пътища

===== съществуващ автомобилен път

~~~~~ технологична просека

□ Площ за водене на сеч

»»»»» проектирани тракторни вр. извозни пътища

▲▲▲ временен склад

————— граници на подотдела

===== проектиран автомобилен път

□ площ където няма да се води сеч

На схемата задължително се нанасят контурите на насаждението/имота, съществуващите и проектирани временни горски пътища, технологичните просеки, просеките за въжени линии, извозни пътища, временни складове както и връзката им със съществуващата автомобилна пътна мрежа.

## II. Характеристика на насаждението

1. Вид на сечта групово принудителна 20%
2. Площ на подотдела 11,9 ха Размер на сечището 4,0 ха
3. Състав по план/програма Бк 10
4. Действителен състав Бк 10
5. Запас на 1 ха: с клони 192 куб. м/ха., 148 без клони куб. м/ха.
6. Среден наклон на терена 34 градуса.
7. Очакван добив от маркираната дървесина 105 лежаща маса, куб.м.

| дърв. вид категория | Бк |  |  |  |  | дърв. вид категория | Бк  |  |  |  |  |
|---------------------|----|--|--|--|--|---------------------|-----|--|--|--|--|
| едра                | -  |  |  |  |  | дребна              | -   |  |  |  |  |
| средна              | -  |  |  |  |  | Дърва               | 105 |  |  |  |  |

8. Наличие и характеристика на подраства преди сечта (състав, възраст, средна височина, % на покритие)
9. Средно извозно разстояние 1000 м
10. Други характеристики на насаждението (токовица, сватбовица, надлесни дървета, сервитути, защитени територии, Natura 2000, защитени видове описани в доклада за гори с висока консервационна стойност, мъртва дървесина, вододайни зони, биологично разнообразие и др.)

## III. Технологични указания

1. Дървесината в насаждението да се добива при спазване на технологичната схема по т. I
2. Сечта ще се извършва с (моторен трион, ръчно, машини; кастренето на отсечените стъбла се извършва: в сечище, на временен склад) БМТ
3. Извозът от сечището до временните складове ще се осъществява с коне на самар и/или МПС и/или специализирана горска техника  
За ст.дървесина на влачка. (цели стъбла, дълги/къси секции, сортименти, чипс и др.; с влачене по терена, изцяло натоварени).....
4. Проектирани нови горски автомобилни пътища съгласно Наредба 5 за строителството в горските територии без промяна на предназначението им: дължина .....м. широчина .....м.
5. Изграждане и ремонт на временни извозни горски пътища:
  - 5.1 Тракторни – допустимо разстояние между тях .....м (не по-малко от 40 м), дължина .....м, широчина 4 м.
  - 5.2 Коларски - разстояние между тях.....м (не по-малко от 40 м), дължина .....м, широчина ... м
6. Просеки за въжени линии: ..... бр.  
допустимо разстояние между просеките ..... м., дължина ..... м., широчина ..... м.
7. Направа на технологични просеки .....бр.  
допустимо разстояние между тях .....м., дължина .....м., широчина ..... м.
8. Изграждане на нови временни складове 1бр.
9. Мерки за опазване на оставащите на корен дървета, подраства, младияка и почвата.
10. Начини за почистване на сечището. Разхвърляне вършината по цялата площ..
11. Други указания: **Сеч само на маркираните повалени(изкоренени) дървета.**  
Да се изнасят битовите отпадъци от сечището извън горските територии на определените за това места.
12. Всички операции по подготвителните и основните работи да се извършват съгласно изискванията на Правилника за здравословни и безопасни условия на труд в горите и правилата за противопожарна безопасност в горите.

**ЗАПОЗНАТ с технологичния план:** ...../попълва се след издаването на разрешителното за сеч/  
Лицето по чл. 108, ал. 2 от ЗГ, на което е издадено разрешително за сеч № .....

.....  
/трите имена, подпис, дата - /

№ и дата на удостоверението за упражняване на лесовъдска практика: .....