

Изготвил:.....

Тодор Атанасов

/име, фамилия, / подпис: .....

дата: 15.09.2019 г.,

№ и дата на удостоверение за упражняване на  
лесовъдска практика: 7559/10.08.2012

Одобрил:.....

име, фамилия, / подпис: .....

дата:.....г.,

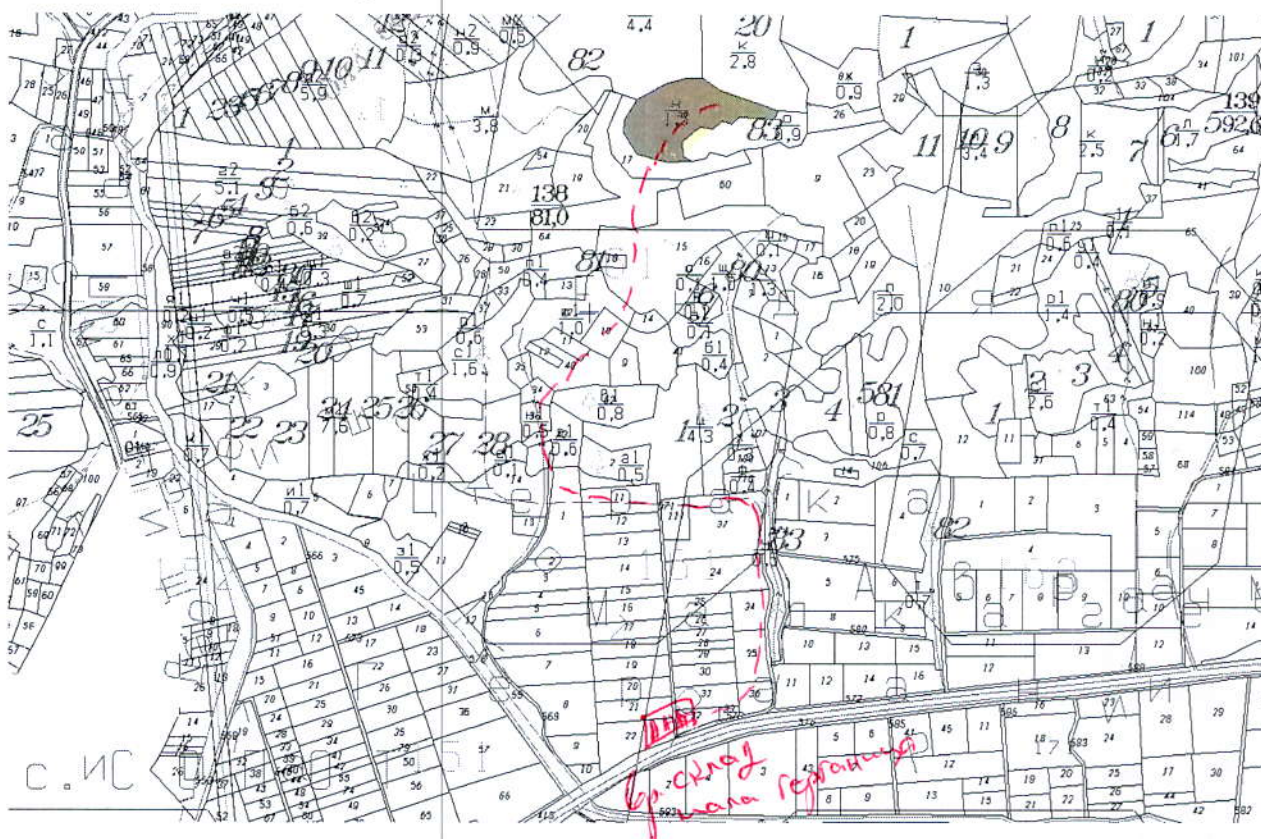
№ и дата на удостоверение за упражняване на  
лесовъдска практика: .....**ТЕХНОЛОГИЧЕН ПЛАН № ....**

За добив на дървесина от отдел.....138.....подотдел....."н".....

На ТП ДГС/ДЛС ... Лесидрен ...../потъква се само за държавни гори/

Община .....Угърчин.....; Землище ...с.Сопот .....

имот с (кадастрален идентификатор/КВС) №....., /потъква се само за недържавни гори/

**I. Схема за добив на дървесина от насаждението****Легенда:**

± ± ± ± проектирани коларски вр. извозни пътища

- - - - - съществуващи извозни пътища

— — — — — съществуващ автомобилен път

^ ^ ^ ^ ^ технологична просека

.....

» » » » » проектирани тракторни вр. извозни пътища

▲ ▲ ▲ временен склад - „Малка Гурганица-1“

xxxxxxx трасе на въжена линия

= = = = = проектиран автомобилен път

-площ на подотдела

На схемата задължително се нанасят контурите на насаждението/имота, съществуващите и проектирани временни горски пътища, технологичните просеки, просеките за въжени линии, извозни пътища, временни складове както и връзката им със съществуващата автомобилна пътна мрежа.



## II. Характеристика на насаждението

1. Вид на сечта ... **Пробирка** интензивност 15%  
Втори вид сеч ... / интензивност ....%
2. Площ на подотдела ... **1,5** ха Размер на сечището ... **1,5** ха
3. Състав по план/програма **блб;цр4;** , действителен **блб;цр4;**
5. Запас на 1 ха: с клони ... **73** куб.м/ха , без клони ... **65** куб. м/ха.
6. Среден наклон на терена ... **18** градуса.
7. Очакван добив от маркираната дървесина ... **18** лежаща маса, куб.м.

дърв. вид категория						дърв. вид категория	бл	Цр	гбр				
едра						дребна							вър-шина
средна						дърва	3	14	1				

8. Наличие и характеристика на подраства преди сечта (състав, възраст, средна височина, % на покритие) .....
9. Средно извозно разстояние **990 м.**;
10. Други характеристики на насаждението (*токовища, сватбовища, надлесни дървета, сервитути, защитени територии, Натура 2000, защитени видове описани в доклада за гори с висока консервационна стойност, мъртва дървесина, вододайни зони, биологично разнообразие и др.*)

**Насаждението не попада в Натура**

## III. Технологични указания

1. Дървесината в насаждението да се добива при спазване на технологичната схема по т. I
2. Сечта ще се извършва с (моторен трион, ръчно, машини; кастренето на отсечените стъбла се извършва: в сечище, на временен склад) **Сечта ще се извърши с моторен трион, разкромката и кастренето, добив на дърва в сечище.**
3. Извозът от сечището до **Временните складове** ще се осъществява със **автотракторна техника** ..... на (цели стъбла, дълги/къси секции, сортименти, чипс и др.; с влачене по терена, изцяло натоварени/ **за дървата за огрев на къси секции с дължина 1 м.** .....
4. Проектирани нови горски автомобилни пътища съгласно Наредба 5 за строителството в горските територии без промяна на предназначението им: дължина м. широчина м.
5. Изграждане и ремонт на временни извозни горски пътища:
  - 5.1 Тракторни – допустимо разстояние между тях ..... м (не по-малко от 40 м), дължина ..... м, широчина 4 м.
  - 5.2 Коларски - разстояние между тях ..... м (не по-малко от 40 м), дължина ..... м, широчина ... м
6. Просеки за въжени линии: ..... бр.  
допустимо разстояние между просеките ..... м., дължина ..... м., широчина ..... м.
7. Направа на технологични просеки .... бр.  
допустимо разстояние между тях ..... м., обща дължина ..... м, широчина ..... м.
8. Изграждане на нови временни складове (бр., площ в ха) **ще бъде използван временен склад „Малка Герганица-1“**
9. Мерки за опазване на оставащите на корен дървета, подраства, младиянка и почвата **При сечта и извоза да се опазват оставащите на корен дървета и наличния подраст**
10. Начини за почистване на сечището - **на купчини в сечището-чл.48, ал1, т.2 от Наредба №8**
11. Други указания: **Всички битови отпадъци да се изнасят извън сечището в определените за тази цел места**  
Да се изнасят битовите отпадъци от сечището извън горските територии на определените за това места.
12. Всички операции по подготвителните и основните работи да се извършват съгласно изискванията на Правилника за здравословни и безопасни условия на труд в горите и правилата за противопожарна безопасност в горите.

**ЗАПОЗНАТ с технологичния план:** ...../попълва се след издаването на разрешителното за сеч/  
Лицето по чл. 108, ал. 2 от ЗГ, на което е издадено разрешително за сеч № .....

/ трите имена, подпис, дата - /

№ и дата на удостоверение за упражняване на лесовъдска практика: .....



Изготвил:.....

Тодор Атанасов

/име, фамилия,/ подпис: .....

дата:.....2019 г.,

№ и дата на удостоверение за упражняване на  
лесовъдска практика: 7559/10.08.2012

Одобрил:.....

име, фамилия,/ подпис: .....

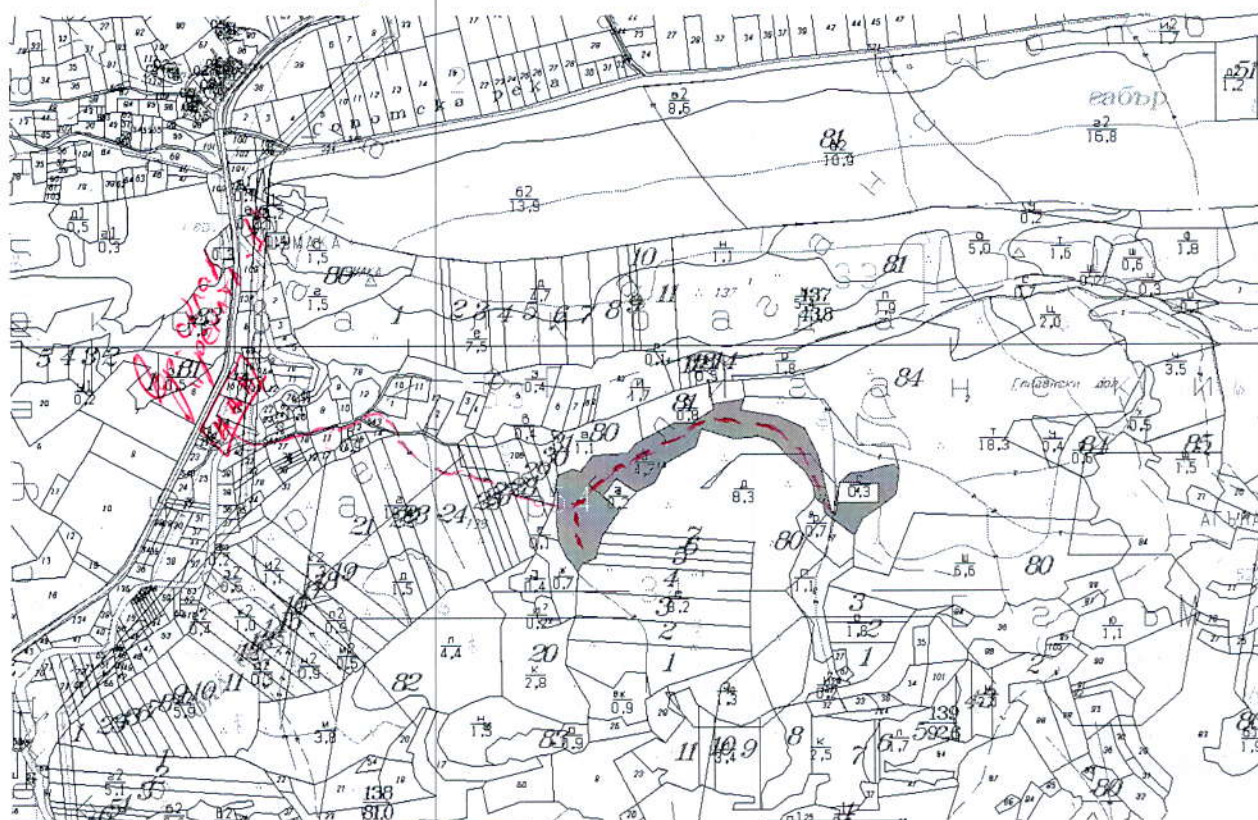
дата:.....г.,

№ и дата на удостоверение за упражняване на  
лесовъдска практика: .....**ТЕХНОЛОГИЧЕН ПЛАН № ....**

За добив на дървесина от отдел.....139.....подотдел....."В".....

На ТП ДГС/ДЛС ... **Лесидрен** ...../потъпва се само за държавни гори/Община .....**Угърчин**.....; Землище ...**с.Сопот** .....

имот с (кадастрален идентификатор/КВС) №....., /потъпва се само за недържавни гори/

**I. Схема за добива на дървесина от насаждението****Легенда:**

± ± ± ± проектирани коларски вр. извозни пътища

- - - - - съществуващи извозни пътища

= = = = = съществуващ автомобилен път

^ ^ ^ ^ ^ технологична просека

.....

» » » » » проектирани тракторни вр. извозни пътища

▲ ▲ ▲ временен склад - „Реката-1“

xxxxxx трасе на въжена линия

= + = + = проектиран автомобилен път

..... - площ на подотдела

На схемата задължително се нанасят контурите на насаждението/имота, съществуващите и проектирани временни горски пътища, технологичните просеки, просеките за въжени линии, извозни пътища, временни складове както и връзката им със съществуващата автомобилна пътна мрежа.



## II. Характеристика на насаждението

1. Вид на сечта ... **Пробирка** интензивност 20%  
Втори вид сеч ... / интензивност ....%
2. Площ на подотдела ... **4,7** ха Размер на сечището ... **4,7** ха
3. Състав по план/програма **блб;гбр2;цр1;** , действителен **црб;бл1;;гбр3**
5. Запас на 1 ха: с клони ... **101** куб.м/ха , без клони ... **84** куб. м/ха.
6. Среден наклон на терена ... **16** градуса.
7. Очакван добив от маркираната дървесина ... **82** лежаща маса, куб.м.

дърв. вид категория					дърв. вид категория	бл	Цр	гбр	Глог			
едра					дребна							вър-шина
средна					дърва	<b>3</b>	<b>29</b>	<b>44</b>	<b>6</b>			

8. Наличие и характеристика на подраства преди сечта (състав, възраст, средна височина, % на покритие) .....
9. Средно извозно разстояние **940 м.**;
10. Други характеристики на насаждението (токовища, сватбовища, надлесни дървета, сервитути, защитени територии, Натура 2000, защитени видове описани в доклада за гори с висока конзервационна стойност, мъртва дървесина, водоопазни зони, биологично разнообразие и др.)

**Насаждението не попада в Натура**

## III. Технологични указания

1. Дървесината в насаждението да се добива при спазване на технологичната схема по т. I
2. Сечта ще се извършва с (моторен трион, ръчно, машини; кастренето на отсечените стъбла се извършва: в сечище, на временен склад) **Сечта ще се извърши с моторен трион, разкромката и кастренето, добив на дърва в сечище.**
3. Извозът от сечището до **Временните складове** ще се осъществява със **автотракторна техника** ..... на (цели стъбла, дълги/къси секции, сортименти, чипс и др.; с влачене по терена, изцяло натоварени/ **за дървата за огрев на къси секции с дължина 1 м.** .....
4. Проектирани нови горски автомобилни пътища съгласно Наредба 5 за строителството в горските територии без промяна на предназначението им: дължина м. широчина м.
5. Изграждане и ремонт на временни извозни горски пътища:
  - 5.1 Тракторни – допустимо разстояние между тях ..... м (не по-малко от 40 м), дължина ..... м, широчина 4 м.
  - 5.2 Коларски - разстояние между тях ..... м (не по-малко от 40 м), дължина ..... м, широчина ... м
6. Просеки за въжени линии: ..... бр.  
допустимо разстояние между просеките ..... м., дължина ..... м., широчина ..... м.
7. Направа на технологични просеки .... бр.  
допустимо разстояние между тях ..... м., обща дължина ..... м, широчина ..... м.
8. Изграждане на нови временни складове (бр., площ в ха) **ще бъде използван временен склад „Реката-1“**
9. Мерки за опазване на оставащите на корен дървета, подраства, младияка и почвата **При сечта и извоза да се опазват оставащите на корен дървета и наличния подраст**
10. Начини за почистване на сечището - **на купчини в сечището-чл.48, ал1, т.2 от Наредба №8**
11. Други указания: **Всички битови отпадъци да се изнасят извън сечището в определените за тази цел места**  
Да се изнасят битовите отпадъци от сечището извън горските територии на определените за това места.
12. Всички операции по подготвителните и основните работи да се извършват съгласно изискванията на Правилника за здравословни и безопасни условия на труд в горите и правилата за противопожарна безопасност в горите.

**ЗАПОЗНАТ с технологичния план:** ...../попълва се след издаването на разрешителното за сеч/  
Лицето по чл. 108, ал. 2 от ЗГ, на което е издадено разрешително за сеч № .....

/ трите имена, подпис, дата - /

№ и дата на удостоверението за упражняване на лесоходска практика: .....



Изготвил:.....

Тодор Атанасов

/име, фамилия, / подпис: .....

дата: 16.04.2019 г., .....

№ и дата на удостоверение за упражняване на  
лесовъдска практика: 7559/10.08.2012

Одобрил:.....

име, фамилия, / подпис: .....

дата:.....г.,

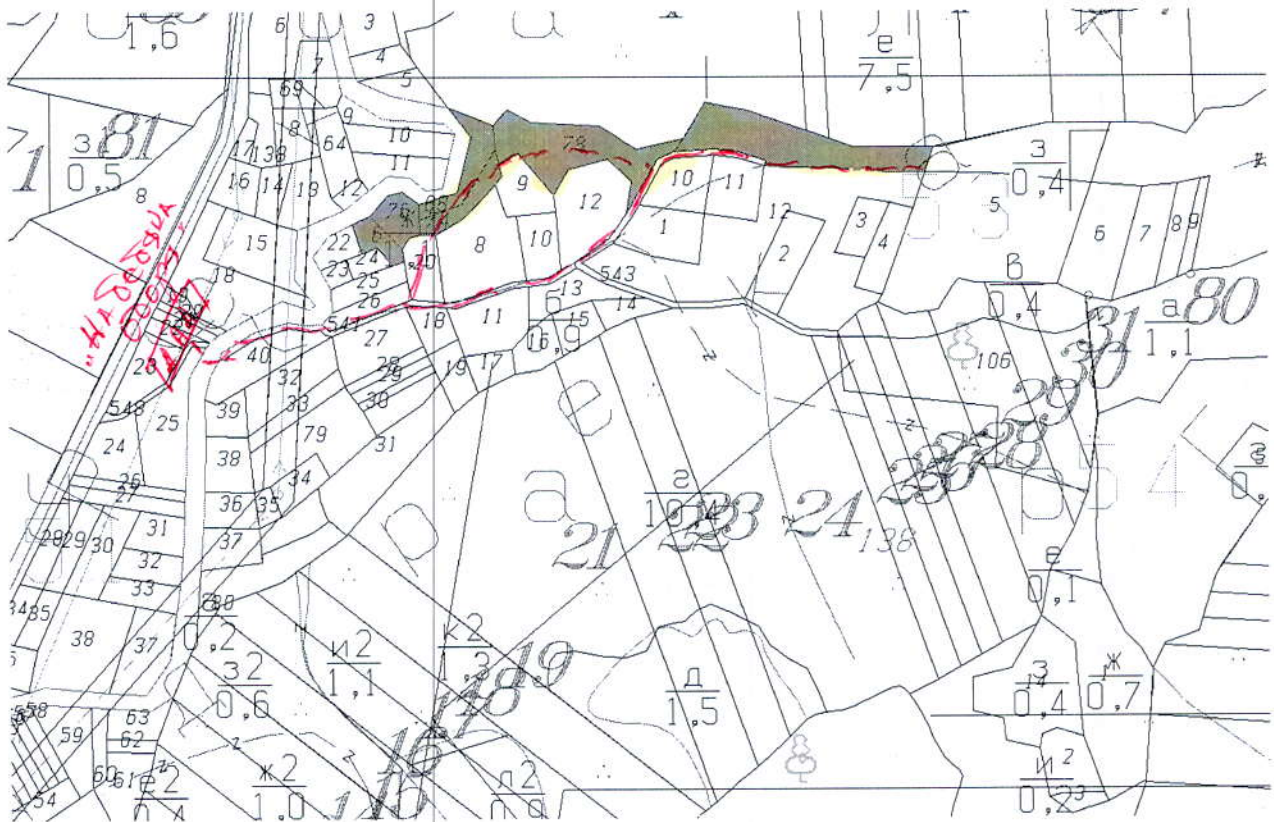
№ и дата на удостоверение за упражняване на  
лесовъдска практика: .....**ТЕХНОЛОГИЧЕН ПЛАН № ....**

За добив на дървесина от отдел.....137.....подотдел....."Ж".....

На ТП ДГС/ДЛС ... Лесидрен ...../потълва се само за държавни гори/

Община .....Угърчин.....; Землище ...с.Сопот .....;

имот с (кадастрален идентификатор/КВС) №....., /потълва се само за недържавни гори/

**I. Схема за добива на дървесина от насаждението****Легенда:**

± ± ± ± проектирани коларски вр. извозни пътища

----- съществуващи извозни пътища

===== съществуващ автомобилен път

^ ^ ^ ^ ^ технологична просека

.....

» » » » проектирани тракторни вр. извозни пътища

▲ ▲ ▲ временен склад - „На бебяка обора“

xxxxxx трасе на въжена линия

= + = + = проектиран автомобилен път

- площ на подотдела

На схемата задължително се нанасят контурите на насаждението/имота, съществуващите и проектирани временни горски пътища, технологичните просеки, просеките за въжени линии, извозни пътища, временни складове както и връзката им със съществуващата автомобилна пътна мрежа.



## II. Характеристика на насаждението

1. Вид на сечта ... **Прореждане** интензивност 15%  
Втори вид сеч ... / интензивност ....%
2. Площ на подотдела ... **1,1** ха Размер на сечището ... **1,1** ха
3. Състав по план/програма **бл7;цр3**; , действителен **бл7;цр3**;
5. Запас на 1 ха: с клони ... **130** куб.м/ха , без клони ... **120** куб. м/ха.
6. Среден наклон на терена ... **12** градуса.
7. Очакван добив от маркираната дървесина ... **28** лежаща маса, куб.м.

дърв. вид категория	<b>бб</b>					дърв. вид категория	<b>бб</b>	<b>Цр</b>	<b>гбр</b>	<b>Бл</b>	<b>мжд</b>		
едра						дребна							вър-шина
средна	<b>1</b>					дърва	<b>7</b>	<b>13</b>	<b>4</b>	<b>2</b>	<b>1</b>		

8. Наличие и характеристика на подраства преди сечта (състав, възраст, средна височина, % на покритие) .....
9. Средно извозно разстояние **350 м.**;
10. Други характеристики на насаждението (*токовища, сватбовища, надлесни дървета, сервитути, защитени територии, Натура 2000, защитени видове описани в доклада за гори с висока консервационна стойност, мъртва дървесина, вододайни зони, биологично разнообразие и др.*)

**Насаждението не попада в Натура**

## III. Технологични указания

1. Дървесината в насаждението да се добива при спазване на технологичната схема по т. I
2. Сечта ще се извършва с (моторен трион, ръчно, машини; кастренето на отсечените стъбла се извършва: в сечище, на временен склад) **Сечта ще се извърши с моторен трион, разкромката и кастренето, добив на дърва в сечище.**
3. Извозът от сечището до **Временните складове** ще се осъществява със **автотракторна техника** ..... на (цели стъбла, дълги/къси секции, сортименти, чипс и др.; с влачене по терена, изцяло натоварени/ **за дървата за огрев на къси секции с дължина 1 м.** .....
4. Проектирани нови горски автомобилни пътища съгласно Наредба 5 за строителството в горските територии без промяна на предназначението им: дължина м. широчина м.
5. Изграждане и ремонт на временни извозни горски пътища:  
5.1 Тракторни – допустимо разстояние между тях ..... м (не по-малко от 40 м), дължина ..... м, широчина 4 м.  
5.2 Коларски - разстояние между тях ..... м (не по-малко от 40 м), дължина ..... м, широчина ... м
6. Просеки за въжени линии: ..... бр.  
допустимо разстояние между просеките ..... м., дължина ..... м., широчина ..... м.
7. Направа на технологични просеки .... бр.  
допустимо разстояние между тях ..... м., обща дължина ..... м, широчина ..... м.
8. Изграждане на нови временни складове (бр., площ в ха) **ще бъде използван временен склад „На бебяка обора“**
9. Мерки за опазване на оставащите на корен дървета, подраства, младиняка и почвата **При сечта и извоза да се опазват оставащите на корен дървета и наличния подраст**
10. Начини за почистване на сечището - **на купчини в сечището-чл.48,ал1,т.2 от Наредба №8**
11. Други указания: **Всички битови отпадъци да се изнасят извън сечището в определените за тази цел места**  
Да се изнасят битовите отпадъци от сечището извън горските територии на определените за това места.
12. Всички операции по подготвителните и основните работи да се извършват съгласно изискванията на Правилника за здравословни и безопасни условия на труд в горите и правилата за противопожарна безопасност в горите.

**ЗАПОЗНАТ с технологичния план:** ...../попълва се след издаването на разрешителното за сеч/  
Лицето по чл. 108, ал. 2 от ЗГ, на което е издадено разрешително за сеч № .....

/ трите имена, подпис, дата - /

№ и дата на удостоверението за упражняване на лесоходска практика: .....



Изготвил:.....

Тодор Атанасов

/име, фамилия,/ подпис: .....

дата:.....2019 г.,

№ и дата на удостоверение за упражняване на  
лесовъдска практика: 7559/10.08.2012

Одобрил:.....

име, фамилия,/ подпис: .....

дата:.....Г.,

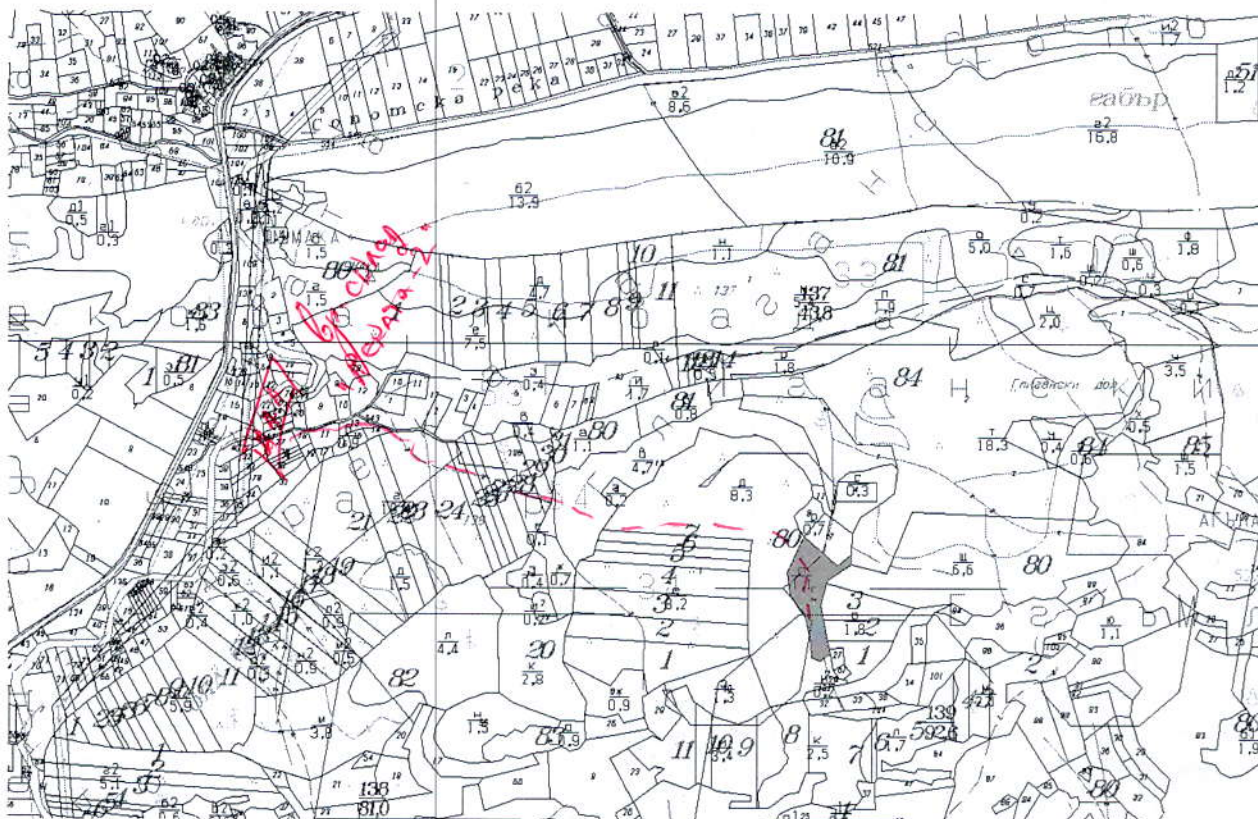
№ и дата на удостоверение за упражняване на  
лесовъдска практика: .....**ТЕХНОЛОГИЧЕН ПЛАН № ....**

За добив на дървесина от отдел.....139.....подотдел....."П".....

На ТП ДГС/ДЛС ... Лесидрен ...../потътва се само за държавни гори/

Община .....Угърчин.....; Землище ...с.Сопот .....;

имот с (кадастрален идентификатор/КВС) №....., /потътва се само за недържавни гори/

**I. Схема за добива на дървесина от насаждението****Легенда:**

± ± ± ± проектирани коларски вр. извозни пътища

- - - - - съществуващи извозни пътища

= = = = = съществуващ автомобилен път

^ ^ ^ ^ ^ технологична просека

.....

» » » » проектирани тракторни вр. извозни пътища

▲ ▲ ▲ временен склад „Реката-2“

xxxxxx трасе на въжена линия

= + = + = проектиран автомобилен път

..... - площ на подотдела

На схемата задължително се нанасят контурите на насаждението/имота, съществуващите и проектирани временни горски пътища, технологичните просеки, просеките за въжени линии, извозни пътища, временни складове както и връзката им със съществуващата автомобилна пътна мрежа.



## II. Характеристика на насаждението

1. Вид на сечта ... **Пробирка** интензивност 20%  
Втори вид сеч ... / интензивност ....%
2. Площ на подотдела ... **4,7** ха Размер на сечището ..... **4,7** ха
3. Състав по план/програма **бл6;гбр2;цр1;** , действителен **цр6;бл1;;гбр3**
5. Запас на 1 ха: с клони ..... 101 куб.м/ха , без клони ... 84 куб. м/ха.
6. Среден наклон на терена ... **16** градуса.
7. Очакван добив от маркираната дървесина ... 23 лежаща маса, куб.м.

дърв. вид категория						дърв. вид категория	бл	Цр	гбр	мжд			
едра						дребна							вър-шина
средна						дърва	4	7	5	7			

8. Наличие и характеристика на подраства преди сечта (състав, възраст, средна височина, % на покритие) .....
9. Средно извозно разстояние **990 м.**;
10. Други характеристики на насаждението (токовища, сватбовища, надлесни дървета, сервитути, защитени територии, Натура 2000, защитени видове описани в доклада за гори с висока консервационна стойност, мъртва дървесина, вододайни зони, биологично разнообразие и др.)

**Насаждението не попада в Натура**

## III. Технологични указания

1. Дървесината в насаждението да се добива при спазване на технологичната схема по т. I
2. Сечта ще се извършва с (моторен трион, ръчно, машини; кастренето на отсечените стъбла се извършва: в сечище, на временен склад) **Сечта ще се извърши с моторен трион, разкромката и кастренето, добив на дърва в сечище.**
3. Извозът от сечището до **Временните складове** ще се осъществява със **автотракторна техника** ..... на (цели стъбла, дълги/къси секции, сортименти, чипс и др.; с влачене по терена, изцяло натоварени/ **за дървата за огрев на къси секции с дължина 1 м.** .....
4. Проектирани нови горски автомобилни пътища съгласно Наредба 5 за строителството в горските територии без промяна на предназначението им: дължина м. широчина м.
5. Изграждане и ремонт на временни извозни горски пътища:
  - 5.1 Тракторни – допустимо разстояние между тях ..... м (не по-малко от 40 м), дължина ..... м, широчина 4 м.
  - 5.2 Коларски - разстояние между тях ..... м (не по-малко от 40 м), дължина ..... м, широчина ... м
6. Просеки за въжени линии: ..... бр.  
допустимо разстояние между просеките ..... м., дължина ..... м., широчина ..... м.
7. Направа на технологични просеки .... бр.  
допустимо разстояние между тях ..... м., обща дължина ..... м, широчина ..... м.
8. Изграждане на нови временни складове (бр., площ в ха) **ще бъде използван временен склад „Реката-2“**
9. Мерки за опазване на оставащите на корен дървета, подраства, младиянка и почвата **При сечта и извоза да се опазват оставащите на корен дървета и наличния подраст**
10. Начини за почистване на сечището - **на купчини в сечището-чл.48, ал1, т.2 от Наредба №8**
11. Други указания: **Всички битови отпадъци да се изнасят извън сечището в определените за тази цел места**  
Да се изнасят битовите отпадъци от сечището извън горските територии на определените за това места.
12. Всички операции по подготвителните и основните работи да се извършват съгласно изискванията на Правилника за здравословни и безопасни условия на труд в горите и правилата за противопожарна безопасност в горите.

**ЗАПОЗНАТ с технологичния план:** ..... /попълва се след издаването на разрешителното за сеч/  
Лицето по чл. 108, ал. 2 от ЗГ, на което е издадено разрешително за сеч № .....

/ трите имена, подпис, дата - /

№ и дата на удостоверение за упражняване на лесовъдска практика: .....



Изготвил:.....

Тодор Атанасов

/име, фамилия,/ подпис: .....

дата:.....2019 г.,

№ и дата на удостоверение за упражняване на  
лесовъдска практика: 7559/10.08.2012

Одобрил:.....

име, фамилия,/ подпис: .....

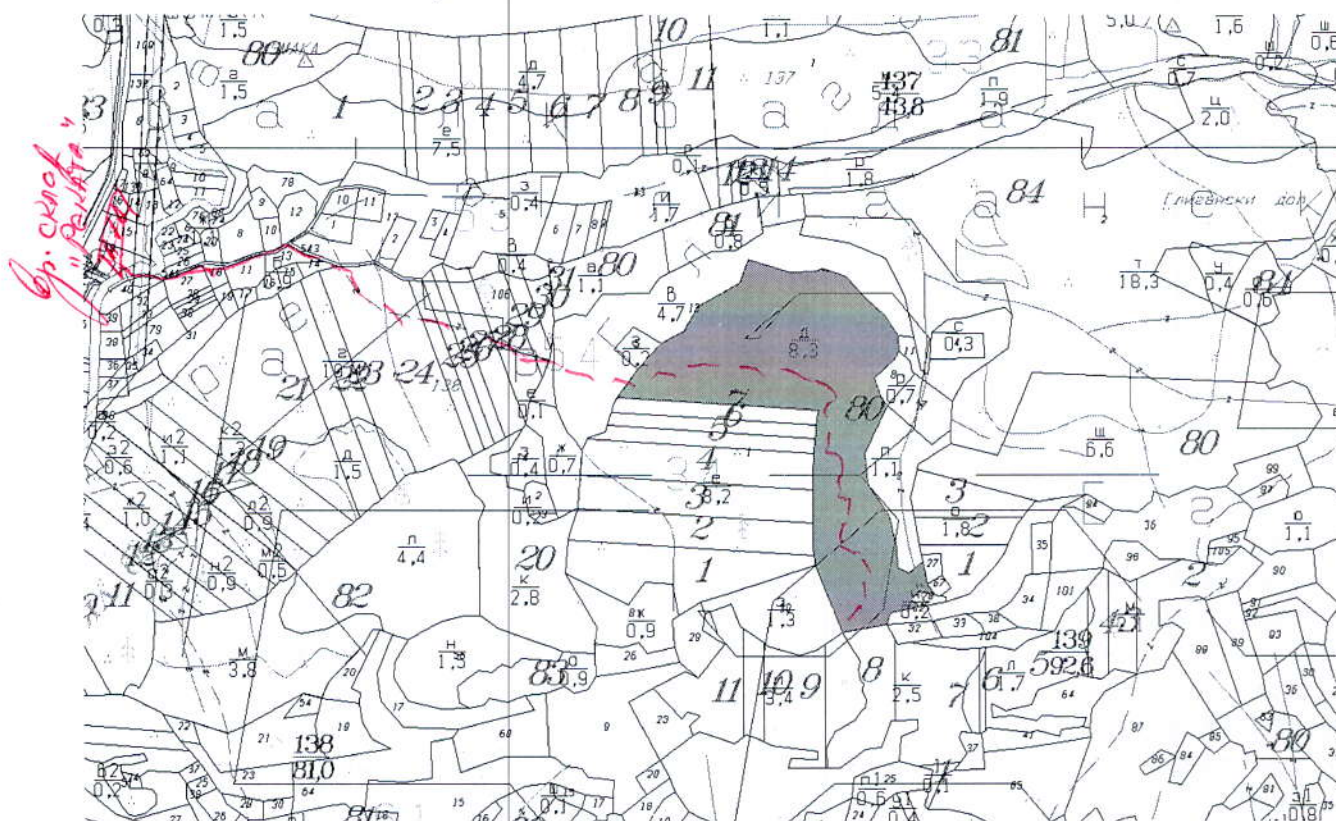
дата:.....Г.,

№ и дата на удостоверение за упражняване на  
лесовъдска практика: .....**ТЕХНОЛОГИЧЕН ПЛАН № ....**

За добив на дървесина от отдел.....139.....подотдел....."Д".....

На ТП ДГС/ДЛС ... **Лесидрен** ...../потъква се само за държавни гори/Община .....**Угърчин**.....; Землище ...**с.Сопот** .....

имот с (кадастрален идентификатор/КВС) №....., /потъква се само за недържавни гори/

**I. Схема за добива на дървесина от насаждението****Легенда:**

± ± ± ± проектирани коларски вр. извозни пътища

- - - - - съществуващи извозни пътища

===== съществуващ автомобилен път

^ ^ ^ ^ ^ технологична просека

.....

» » » » проектирани тракторни вр. извозни пътища

▲ ▲ ▲ временен склад - „Река“

xxxxxx трасе на въжена линия

= + = + = проектиран автомобилен път

..... - площ на подотдела

На схемата задължително се нанасят контурите на насаждението/имота, съществуващите и проектирани временни горски пътища, технологичните просеки, просеките за въжени линии, извозни пътища, временни складове както и връзката им със съществуващата автомобилна пътна мрежа.



## II. Характеристика на насаждението

1. Вид на сечта ... **Прореждане** интензивност 25%  
Втори вид сеч ... / интензивност ....%
2. Площ на подотдела ... **8,3** ха Размер на сечището ... **8,3** ха
3. Състав по план/програма **бб5; бл3; чдб2**; , действителен **цр4; бл2; мжд3; гбр1**
5. Запас на 1 ха: с клони ... **189** куб.м/ха , без клони ... **151** куб. м/ха.
6. Среден наклон на терена ... **14** градуса.
7. Очакван добив от маркираната дървесина ... **258** лежаща маса, куб.м.

дърв. вид категория						дърв. вид категория	бл	Цр	гбр	мжд			
едра						дребна							вър-шина
средна						дърва	22	80	24	132			

8. Наличие и характеристика на подраства преди сечта (състав, възраст, средна височина, % на покритие) .....
9. Средно извозно разстояние **990 м.**;
10. Други характеристики на насаждението (токовища, сватбовища, надлесни дървета, сервитути, защитени територии, Натура 2000, защитени видове описани в доклада за гори с висока конзервационна стойност, мъртва дървесина, вододайни зони, биологично разнообразие и др.)

**Насаждението не попада в Натура**

## III. Технологични указания

1. Дървесината в насаждението да се добива при спазване на технологичната схема по т. I
2. Сечта ще се извършва с (моторен трион, ръчно, машини; кастренето на отсечените стъбла се извършва: в сечище, на временен склад) **Сечта ще се извърши с моторен трион, разкромката и кастренето, добив на дърва в сечище.**
3. Извозът от сечището до **Временните складове** ще се осъществява със **Самарски обоз** ..... на (цели стъбла, дълги/къси секции, сортименти, чипс и др.; с влачене по терена, изцяло натоварени/ **за дървата за огрев на къси секции с дължина 1 м.** .....
4. Проектирани нови горски автомобилни пътища съгласно Наредба 5 за строителството в горските територии без промяна на предназначението им: дължина м. широчина м.
5. Изграждане и ремонт на временни извозни горски пътища:
- 5.1 Тракторни – допустимо разстояние между тях ..... м (не по-малко от 40 м), дължина ..... м, широчина 4 м.
- 5.2 Коларски - разстояние между тях ..... м (не по-малко от 40 м), дължина ..... м, широчина ... м
6. Просеки за въжени линии: ..... бр.  
допустимо разстояние между просеките ..... м., дължина ..... м., широчина ..... м.
7. Направа на технологични просеки .... бр.  
допустимо разстояние между тях ..... м., обща дължина ..... м, широчина ..... м.
8. Изграждане на нови временни складове (бр., площ в ха) **ще бъде използван временен склад „Реката“**
9. Мерки за опазване на оставащите на корен дървета, подраства, младияка и почвата **При сечта и извоза да се опазват оставащите на корен дървета и наличния подраст**
10. Начини за почистване на сечището - **на купчини в сечището-чл.48, ал.1, т.2 от Наредба №8**
11. Други указания: **Всички битови отпадъци да се изнасят извън сечището в определените за тази цел места**  
Да се изнасят битовите отпадъци от сечището извън горските територии на определените за това места.
12. Всички операции по подготвителните и основните работи да се извършват съгласно изискванията на Правилника за здравословни и безопасни условия на труд в горите и правилата за противопожарна безопасност в горите.

**ЗАПОЗНАТ с технологичния план:** ...../попълва се след издаването на разрешителното за сеч/  
Лицето по чл. 108, ал. 2 от ЗГ, на което е издадено разрешително за сеч № .....

/ трите имена, подпис, дата - /

№ и дата на удостоверението за упражняване на лесоходска практика: .....



Изготвил:.....

Тодор Атанасов

/име, фамилия, / подпис: .....

дата: 16.04.2019 г.,

№ и дата на удостоверение за упражняване на  
лесовъдска практика: 7559/10.08.2012

Одобрил:.....

име, фамилия, / подпис: .....

дата:.....г.,

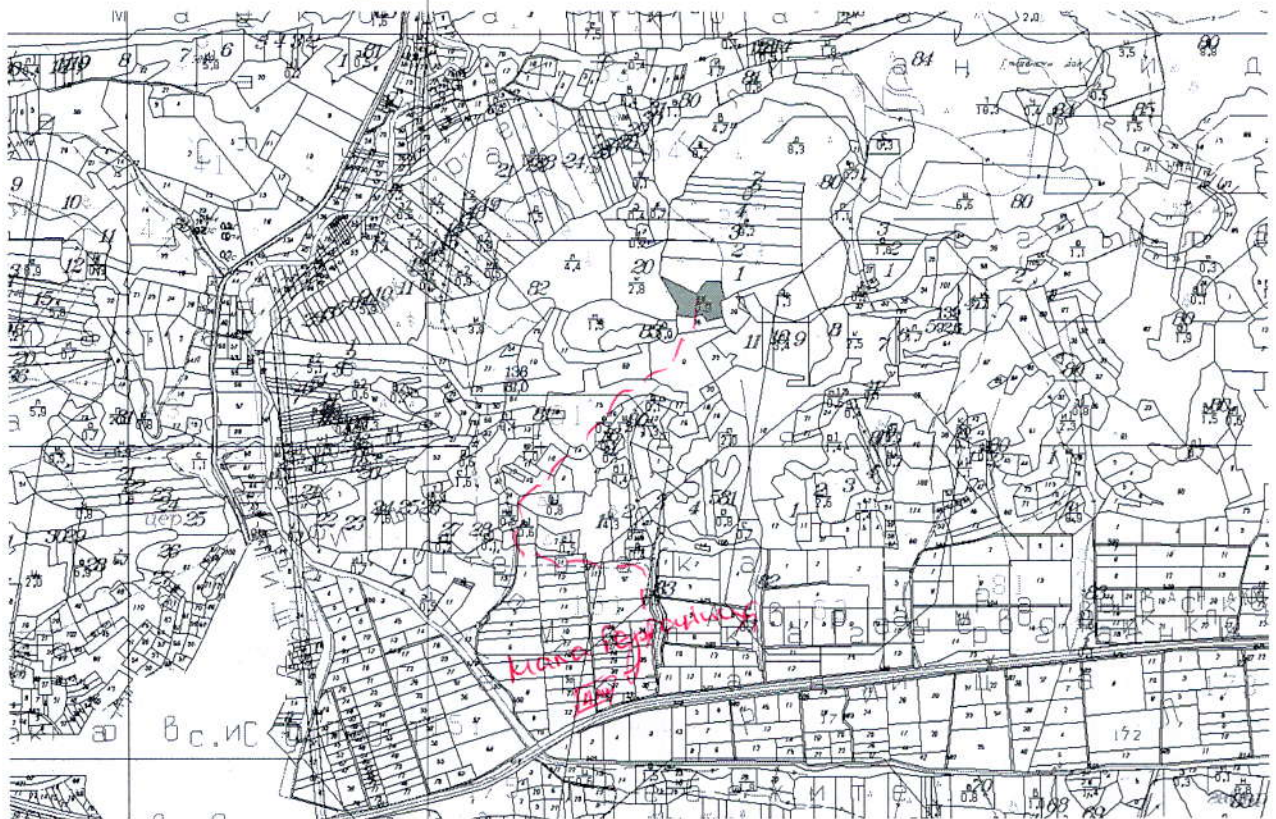
№ и дата на удостоверение за упражняване на  
лесовъдска практика: .....**ТЕХНОЛОГИЧЕН ПЛАН № ....**

За добив на дървесина от отдел.....139.....подотдел....."ж".....

На ТП ДГС/ДЛС ... Лесидрен ...../попълва се само за държавни гори/

Община .....Угърчин.....; Землище ....с.Сопот .....;

имот с (кадастрален идентификатор/КВС) №....., /попълва се само за недържавни гори/

**I. Схема за добива на дървесина от насаждението****Легенда:**

± ± ± ± проектирани коларски вр. извозни пътища

- - - - - съществуващи извозни пътища

= = = = = съществуващ автомобилен път

^ ^ ^ ^ ^ технологична просека

.....

&gt; &gt; &gt; &gt; проектирани тракторни вр. извозни пътища

▲ ▲ ▲ временен склад - „Мала Герганица-3“

xxxxxx трасе на въжена линия

= + = + = проектиран автомобилен път

..... - площ на подотдела

На схемата задължително се нанасят контурите на насаждението/имота, съществуващите и проектирани временни горски пътища, технологичните просеки, просеките за въжени линии, извозни пътища, временни складове както и връзката им със съществуващата автомобилна пътна мрежа.



## II. Характеристика на насаждението

1. Вид на сечта ... **Пробирка** интензивност 15%  
Втори вид сеч ... / интензивност .... %  
2. Площ на подотдела ... **0,9** ха Размер на сечището ... **0,9** ха  
3. Състав по план/програма **кгбр4; бл4; цр2**; , действителен **кгбр4; бл4; цр2**  
5. Запас на 1 ха: с клони ... **45** куб. м/ха , без клони ... **40** куб. м/ха.  
6. Среден наклон на терена ... **14** градуса.  
7. Очакван добив от маркираната дървесина ... **21** лежаща маса, куб. м.

дърв. вид категория					дърв. вид категория	бл	Цр	гбр	мжд			
едра					дребна							вър-шина
средна					дърва	4	11	2	4			

8. Наличие и характеристика на подраства преди сечта (състав, възраст, средна височина, % на покритие) .....  
9. Средно извозно разстояние **990 м.**;  
10. Други характеристики на насаждението (*токовица, сватбовица, надлесни дървета, сервитути, защитени територии, Натура 2000, защитени видове описани в доклада за гори с висока конзервационна стойност, мъртва дървесина, вододайни зони, биологично разнообразие и др.*)

**Насаждението не попада в Натура**

## III. Технологични указания

1. Дървесината в насаждението да се добива при спазване на технологичната схема по т. I  
2. Сечта ще се извършва с (моторен трион, ръчно, машини; кастренето на отсечените стъбла се извършва: в сечище, на временен склад) **Сечта ще се извърши с моторен трион, разкромката и кастренето, добив на дърва в сечище.**  
3. Извозът от сечището до **Временните складове** ще се осъществява със **автотракторна техника** ..... на (цели стъбла, дълги/къси секции, сортименти, чипс и др.; с влачене по терена, изцяло натоварени/ **за дървата за огрев на къси секции с дължина 1 м.** .....  
4. Проектирани нови горски автомобилни пътища съгласно Наредба 5 за строителството в горските територии без промяна на предназначението им: дължина м. широчина м.  
5. Изграждане и ремонт на временни извозни горски пътища:  
5.1 Тракторни – допустимо разстояние между тях ..... м (не по-малко от 40 м), дължина ..... м, широчина 4 м.  
5.2 Коларски - разстояние между тях ..... м (не по-малко от 40 м), дължина ..... м, широчина ... м  
6. Просеки за въжени линии: ..... бр.  
допустимо разстояние между просеките ..... м., дължина ..... м., широчина ..... м.  
7. Направа на технологични просеки .... бр.  
допустимо разстояние между тях ..... м., обща дължина ..... м, широчина ..... м.  
8. Изграждане на нови временни складове (бр., площ в ха) **ще бъде използван временен склад „Мала Герганица-3“**  
9. Мерки за опазване на оставащите на корен дървета, подраства, младиняка и почвата **При сечта и извоза да се опазват оставащите на корен дървета и наличния подраст**  
10. Начини за почистване на сечището - **на купчини в сечището-чл.48, ал1, т.2 от Наредба №8**  
11. Други указания: **Всички битови отпадъци да се изнасят извън сечището в определените за тази цел места**  
Да се изнасят битовите отпадъци от сечището извън горските територии на определените за това места.  
12. Всички операции по подготвителните и основните работи да се извършват съгласно изискванията на Правилника за здравословни и безопасни условия на труд в горите и правилата за противопожарна безопасност в горите.

**ЗАПОЗНАТ с технологичния план:** ..... /попълва се след издаването на разрешителното за сеч/  
Лицето по чл. 108, ал. 2 от ЗГ, на което е издадено разрешително за сеч № .....

/ трите имена, подпис, дата - /

№ и дата на удостоверение за упражняване на лесоходска практика: .....