

Изготвил:.....

Тодор Атанасов

/име, фамилия, / подпис: .....

дата: 08.08.2019 г.,

№ и дата на удостоверение за упражняване на  
лесовъдска практика: 7559/10.08.2012

Одобрил:.....

име, фамилия, / подпис: .....

дата:.....г.,

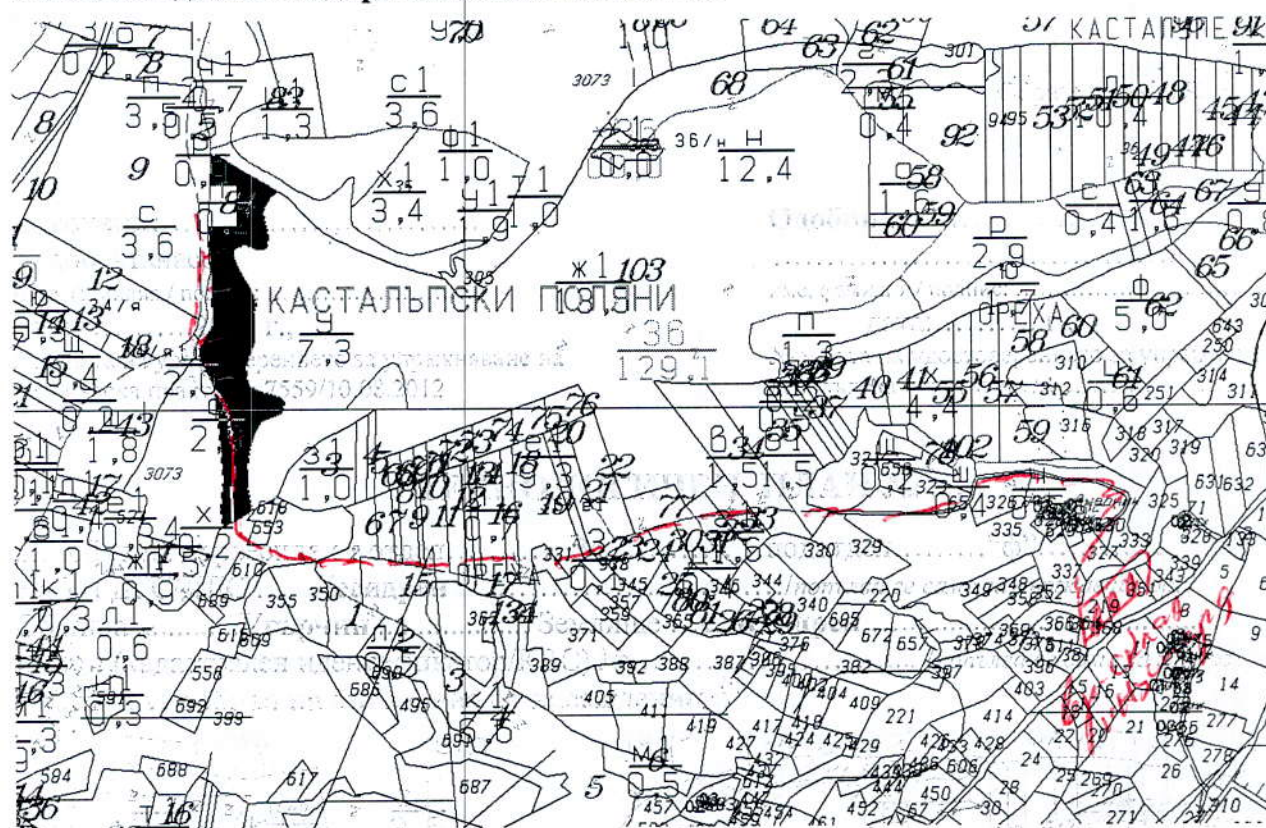
№ и дата на удостоверение за упражняване на  
лесовъдска практика: .....**ТЕХНОЛОГИЧЕН ПЛАН № ....**

За добив на дървесина от отдел.....34.....подотдел....."ф".....

На ТП ДГС/ДЛС ... Лесидрен ...../потъква се само за държавни гори/

Община .....Угърчин.....; Землище ...с.Лесидрен .....

имот с (кадастрален идентификатор/КВС) №....., /потъква се само за недържавни гори/

**I. Схема за добив на дървесина от насаждението****Легенда:**

±±±± проектирани коларски вр. извозни пътища

- - - съществуващи извозни пътища

= = = съществуващ автомобилен път

^ ^ ^ ^ ^ технологична просека

.....

&gt;&gt;&gt;&gt; проектирани тракторни вр. извозни пътища

▲ ▲ ▲ временен склад - „Нушаря“

xxxxxx трасе на въжена линия

= + = проектиран автомобилен път

..... - площ на подотдела

На схемата задължително се нанасят контурите на насаждението/имота, съществуващите и проектирани временни горски пътища, технологичните просеки, просеките за въжени линии, извозни пътища, временни складове както и връзката им със съществуващата автомобилна пътна мрежа.



## II. Характеристика на насаждението

1. Вид на сечта ... **Групово Постепенна** интензивност 25%

Втори вид сеч ... / интензивност ....%

2. Площ на подотдела ... **2,9** ха Размер на сечището ... **2,9** ха

3. Състав по план/програма **гбр7;здб2;бк1**, действителен **гбр7;здб2;бк1**

5. Запас на 1 ха: с клони ... **190** куб.м/ха, без клони ... **156** куб. м/ха.

6. Среден наклон на терена ... **24** градуса.

7. Очакван добив от маркираната дървесина ... **117** лежаща маса, куб.м.

дърв. вид категория					дърв. вид категория	здб	гбр	Цр	Бк					
едра					дребна									
средна					дърва	<b>46</b>	<b>11</b>	<b>16</b>	<b>44</b>					<b>В Ъ Р</b>

8. Наличие и характеристика на подраства преди сечта (състав, възраст, средна височина, % на покритие) .....

9. Средно извозно разстояние **990 м.**;

10. Други характеристики на насаждението (токовища, сватбовища, надлесни дървета, сервитути, защитени територии, Натура 2000, защитени видове описани в доклада за гори с висока консервационна стойност, мъртва дървесина, вододайни зони, биологично разнообразие и др.)

**Насаждението попада в Натура –Защитена зона птици**

## III. Технологични указания

1. Дървесината в насаждението да се добива при спазване на технологичната схема по т. I

2. Сечта ще се извършва с (моторен трион, ръчно, машини; кастренето на отсечените стъбла се извършва: в сечище, на временен склад) **Сечта ще се извърши с моторен трион, разкройката и кастренето, добив на дърва в сечище.**

3. Извозът от сечището до **Временните складове** ще се осъществява със **Самарски обоз,автотракторна техника** ..... на (цели стъбла, дълги/къси секции, сортименти, чипс и др.; с влачене по терена, изцяло натоварени/ **за дървата за огрев на къси секции с дължина 1 м.** .....

4. Проектирани нови горски автомобилни пътища съгласно Наредба 5 за строителството в горските територии без промяна на предназначението им: дължина м. широчина м.

5. Изграждане и ремонт на временни извозни горски пътища:

5.1 Тракторни – допустимо разстояние между тях ..... м (не по-малко от 40 м), дължина ..... м, широчина 4 м.

5.2 Коларски - разстояние между тях.....м (не по-малко от 40 м), дължина .....м, широчина ... м

6. Просеки за въжени линии: ..... бр.

допустимо разстояние между просеките ..... м., дължина ..... м., широчина ..... м.

7. Направа на технологични просеки .... бр.

допустимо разстояние между тях .....м., обща дължина ..... м, широчина .....м.

8. Изграждане на нови временни складове (бр., площ в ха) **ще бъде използван временен склад „Нушаря“**

9. Мерки за опазване на оставащите на корен дървета, подраства, младияка и почвата **При сечта и извоза да се опазват оставащите на корен дървета и наличния подраст**

10. Начини за почистване на сечището - **на купчини в сечището-чл.48,ал1,т.2 от Наредба №8**

11. Други указания: **Всички битови отпадъци да се изнасят извън сечището в определените за тази цел места**

Да се изнасят битовите отпадъци от сечището извън горските територии на определените за това места.

12. Всички операции по подготвителните и основните работи да се извършват съгласно изискванията на Правилника за здравословни и безопасни условия на труд в горите и правилата за противопожарна безопасност в горите.

**ЗАПОЗНАТ с технологичния план:** ...../попълва се след издаването на разрешителното за сеч/  
Лицето по чл. 108, ал. 2 от ЗГ, на което е издадено разрешително за сеч № .....

/ трите имена, подпис, дата -/

№ и дата на удостоверението за упражняване на лесовъдска практика: .....



Изготвил:.....

Тодор Атанасов

/име, фамилия./ подпис: .....

дата: 26.03.2019 г.,

№ и дата на удостоверение за упражняване на  
лесовъдска практика: 7559/10.08.2012

Одобрил:.....

име, фамилия./ подпис: .....

дата:.....г.,

№ и дата на удостоверение за упражняване на  
лесовъдска практика: .....

## ТЕХНОЛОГИЧЕН ПЛАН № ....

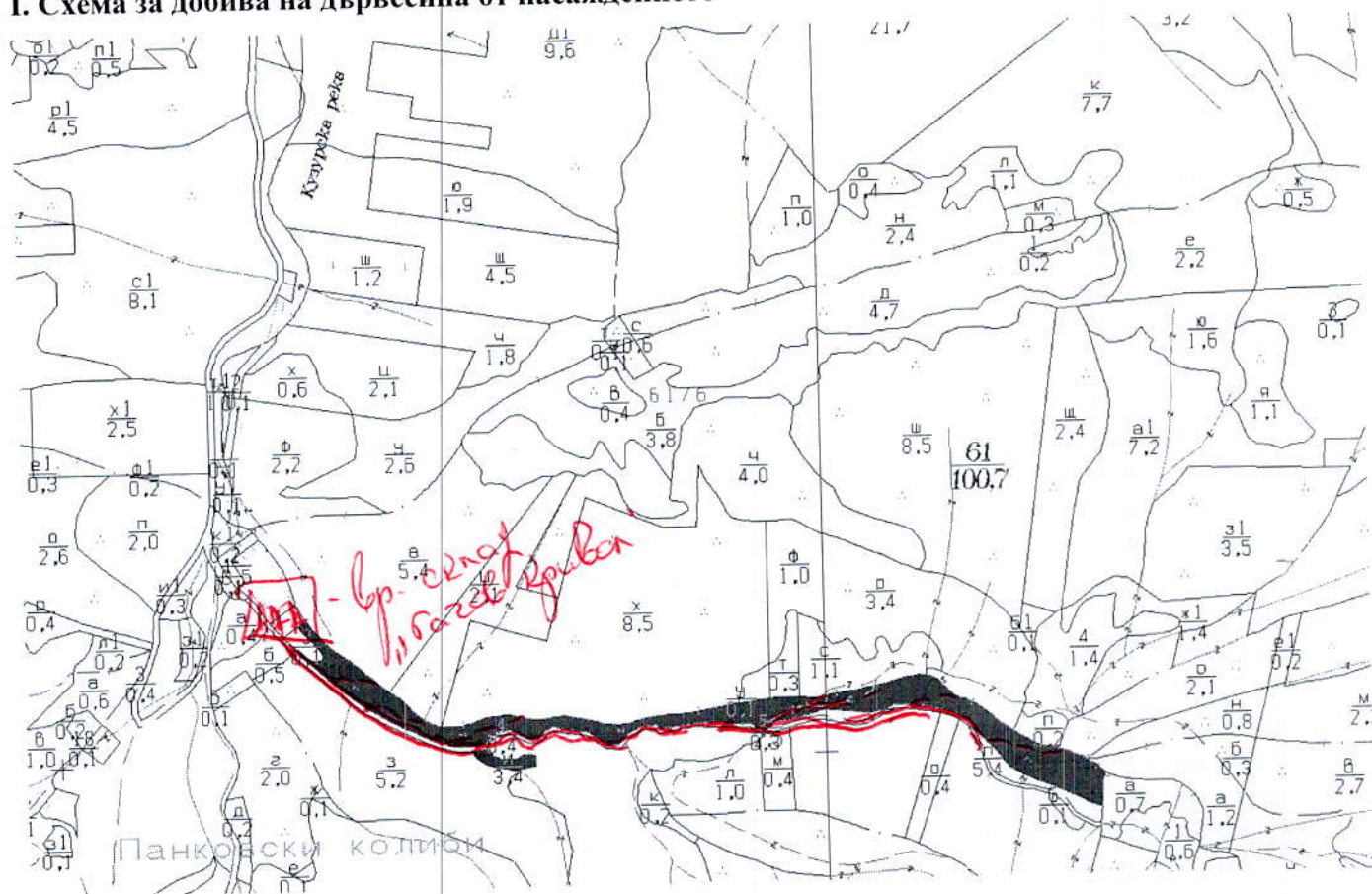
За добив на дървесина от отдел.....54.....подотдел....."и".....

На ТП ДГС/ДЛС ... Лесидрен ...../потъква се само за държавни гори/

Община .....Угърчин.....; Землище ...с.Лесидрен .....

имот с (кадастрален идентификатор/КВС) №....., /потъква се само за недържавни гори/

## I. Схема за добив на дървесина от насаждението



## Легенда:

± ± ± ± проектирани коларски вр. извозни пътища

- - - - - съществуващи извозни пътища

- - - - - съществуващ автомобилен път

^ ^ ^ ^ ^ технологична просека

.....

» » » » » проектирани тракторни вр. извозни пътища

▲ ▲ ▲ временен склад „Гачов Кривол“

xxxxxx трасе на въжена линия

= + = + = проектиран автомобилен път

..... - площ на подотдела

На схемата задължително се нанасят контурите на насаждението/имота, съществуващите и проектирани временни горски пътища, технологичните просеки, просеките за въжени линии, извозни пътища, временни складове както и връзката им със съществуващата автомобилна пътна мрежа.



## II. Характеристика на насаждението

1. Вид на сечта ... **Прореждане** интензивност 20%  
Втори вид сеч ... / интензивност ....%
2. Площ на подотдела ... **3,4** ха Размер на сечището ... **3,4** ха
3. Състав по план/програма **бк7;гбр3**; 4. действителен **бк7;гбр3**
5. Запас на 1 ха: с клони ... **198** куб.м/ха, без клони ... **170** куб. м/ха.
6. Среден наклон на терена ... **28** градуса.
7. Очакван добив от маркираната дървесина ... **138** лежаща маса, куб.м.

дърв. вид категория					дърв. вид категория	гбр	бк							
едра					дребна									
средна					дърва	<b>88</b>	<b>50</b>							вър-шина

8. Наличие и характеристика на подраства преди сечта (състав, възраст, средна височина, % на покритие) .....
9. Средно извозно разстояние **200 м.**;
10. Други характеристики на насаждението (токовища, сватбовища, надлесни дървета, сервитути, защитени територии, Натура 2000, защитени видове описани в доклада за гори с висока консервационна стойност, мъртва дървесина, водоудайни зони, биологично разнообразие и др.)

**Насаждението не попада в Натура**

## III. Технологични указания

1. Дървесината в насаждението да се добива при спазване на технологичната схема по т. I
2. Сечта ще се извършва с (моторен трион, ръчно, машини; кастренето на отсечените стъбла се извършва: в сечище, на временен склад) **Сечта ще се извърши с моторен трион, разкροиката и кастренето, добив на дърва в сечище.**
3. Извозът от сечището до **Временните складове** ще се осъществява със **автотракторна техника** на (цели стъбла, дълги/къси секции, сортименти, чипс и др.; с влачене по терена, изцяло натоварени/ за дървата за огрев на къси секции с дължина 1 м. ....
4. Проектирани нови горски автомобилни пътища съгласно Наредба 5 за строителството в горските територии без промяна на предназначението им: дължина м. широчина м.
5. Изграждане и ремонт на временни извозни горски пътища:
  - 5.1 Тракторни – допустимо разстояние между тях ..... м (не по-малко от 40 м), дължина ..... м, широчина 4 м.
  - 5.2 Коларски - разстояние между тях ..... м (не по-малко от 40 м), дължина ..... м, широчина ... м
6. Просеки за въжени линии: ..... бр.  
допустимо разстояние между просеките ..... м., дължина ..... м., широчина ..... м.
7. Направа на технологични просеки .... бр.  
допустимо разстояние между тях ..... м., обща дължина ..... м, широчина ..... м.
8. Изграждане на нови временни складове (бр., площ в ха) **ще бъде използван временен склад „Гачов Кривол“**
9. Мерки за опазване на оставащите на корен дървета, подраства, младияка и почвата **При сечта и извоза да се опазват оставащите на корен дървета и наличния подраст**
10. Начини за почистване на сечището - **на купчини в сечището-чл.48, ал1, т.2 от Наредба №8**
11. Други указания: **Всички битови отпадъци да се изнасят извън сечището в определените за тази цел места**  
Да се изнасят битовите отпадъци от сечището извън горските територии на определените за това места.
12. Всички операции по подготвителните и основните работи да се извършват съгласно изискванията на Правилника за здравословни и безопасни условия на труд в горите и правилата за противопожарна безопасност в горите.

**ЗАПОЗНАТ с технологичния план:** ...../попълва се след издаването на разрешителното за сеч/  
Лицето по чл. 108, ал. 2 от ЗГ, на което е издадено разрешително за сеч № .....

/ трите имена, подпис, дата - /

№ и дата на удостоверение за упражняване на лесоустроителска практика: .....