

Изготвил: Стоян Говедарски  
Горски стражар

/име, фамилия,/ подпис: чл.59 от ЗЗЛД

дата: 20.10.2021

№ и дата на удостоверение за упражняване на лесовъдска практика: 13873/26.07.2019

Одобрил:

инж. Р.Радев

Зам.директор ДЛС Балчик

име, фамилия,/ подпис: чл.59 от ЗЗЛД

дата: 20.10.21

№ и дата на удостоверение за упражняване на лесовъдска практика: 7799/10.09.2012 г.

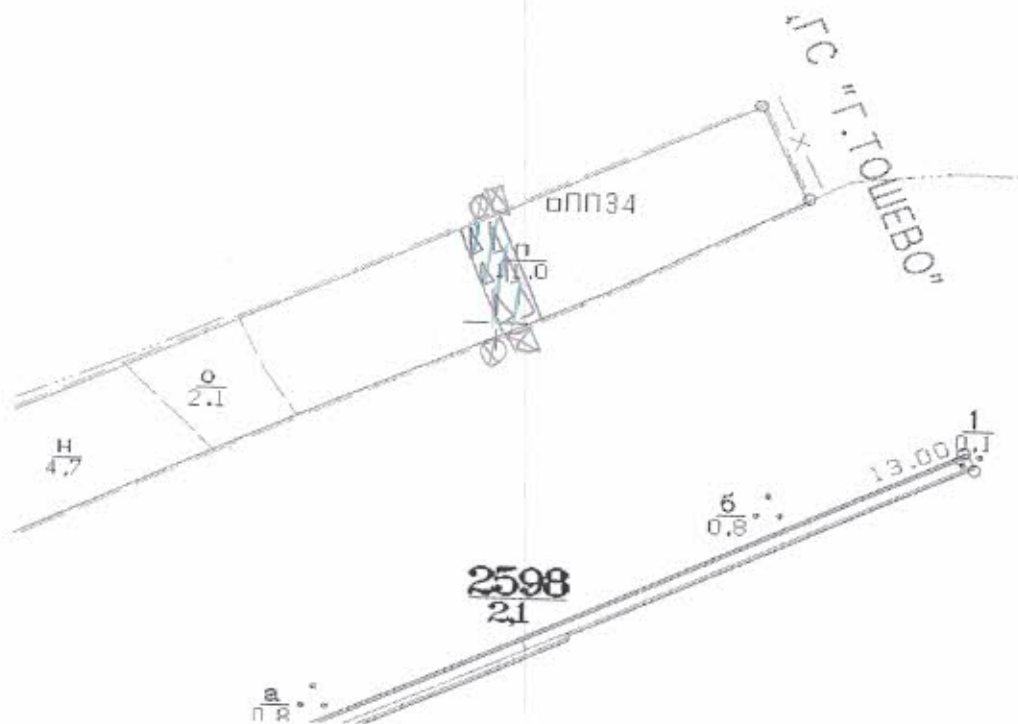
### ТЕХНОЛОГИЧЕН ПЛАН № ....

За добив на дървесина от отдел: 6 подотдел: п

На ТП ДЛС Балчик /попълва се само за държавни гори/

Община Балчик Землище с.Тригорци  
имот с (кадастрален идентификатор/КВС) №....., /попълва се само за недържавни гори/

#### I. Схема за добив на дървесина от насаждението



#### Легенда:

- депо за отпадъци
- място за зареждане с ГСМ
- проектирани коларски вр. извозни пътища
- проектирани тракторни вр. извозни пътища
- съществуващи извозни пътища
- временен склад
- съществуващ автомобилен път
- технологична просека
- трасе на въжена линия
- проектиран автомобилен път
- Сечище

На схемата задължително се нанасят контурите на насаждението/имота, съществуващите и проектирани временни горски пътища, технологичните просеки, просеките за въжени линии, извозни пътища, временни складове както и връзката им със съществуващата автомобилна пътна мрежа.

Изготвил: Ангел Нейчев

Горски стражар

/име, фамилия./ подпис: чл.59 от ЗЗЛД

дата: 20.10.2012

№ и дата на удостоверение за упражняване на лесовъдска практика:

6389/0927.04.2012

Одобрил:

инж. Р.Радев

Зам.директор ДЛС Балчик

име, фамилия./ подпис: чл.59 от ЗЗЛД

дата: 20.10.2012

№ и дата на удостоверение за упражняване на лесовъдска практика: 7799/10.09.2012 г.

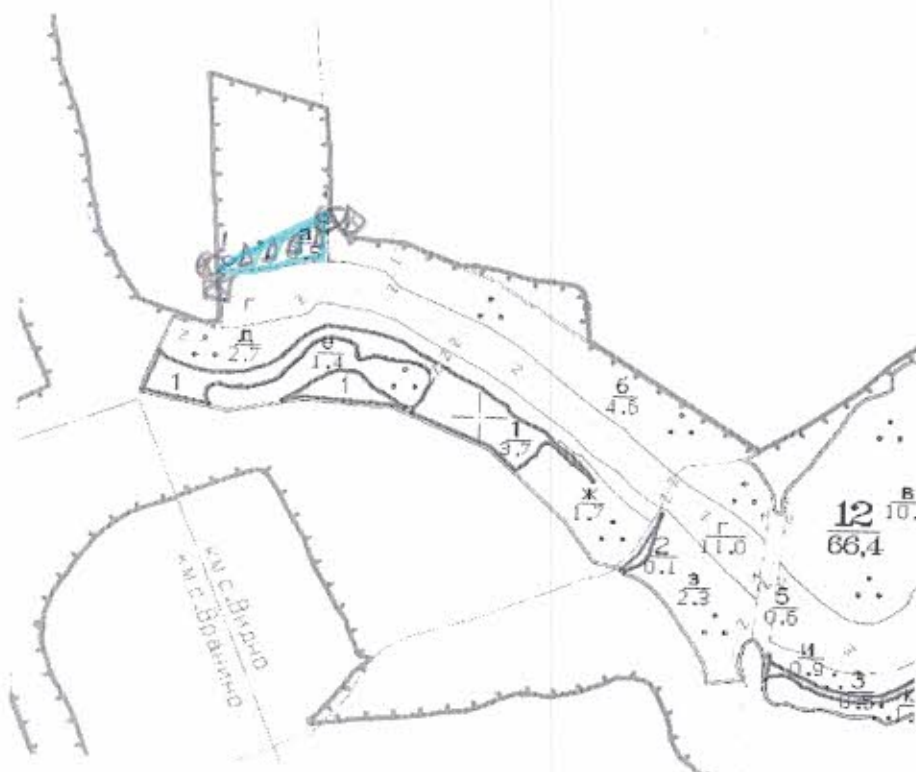
## ТЕХНОЛОГИЧЕН ПЛАН № ....

За добив на дървесина от отдел: 12      подотдел: а

На ТП ДЛС Балчик /попълва се само за държавни гори/

Община Каварна      Землище с. Видно  
 имот с (кадастрален идентификатор/КВС) №..... /попълва се само за недържавни гори/

### I. Схема за добив на дървесина от насаждението



#### Легенда:

- дено за отпадъци
- място за зареждане с ГСМ
- проектирани коларски вр. извозни пътища
- проектирани тракторни вр. извозни пътища
- съществуващи извозни пътища
- временен склад
- съществуващ автомобилен път
- технологична просека
- трасе на въжена линия
- проектиран автомобилен път
- Сечище

На схемата задължително се нанасят контурите на насаждението/имота, съществуващите и проектирани временни горски пътища, технологичните просеки, просеките за въжени линии, извозни пътища, временни складове както и връзката им със съществуващата автомобилна пътна мрежа.

## II. Характеристика на насаждението

1. Вид на сечта  
Втори вид сеч ..... / интензивност .....%
2. Площ на подотдела 0.5 ха      Размер на сечището 0.5 ха
3. Състав по план/програма ак10      действителен без клони 48      куб.м/ха
5. Запас на 1 ха: с клони 90      куб.м/ха
6. Среден наклон на терена 8 градуса
7. Очакван добив от маркираната дървесина 41 лежача маса, куб.м.

дърв.вид	Ак	Глд	дърв.вид	Ак	Глд	сортимент	сортимент
едра	0		дребна	2			вършина
средна	7		Дърва	29	3		2

8. Наличие и характеристика на подраства преди сечта (състав, възраст, средна височина, % на покритие)

9. Средно извозно разстояние 50 м
10. Други характеристики на насаждението (токовища, сватбовища, надлесни дървета, сервитути, защитени територии, Natura 2000, защитени видове описани в доклада за гори с висока консервационна стойност, мъртва дървесина, водоайни зони, биологично разнообразие и др.)

## III. Технически указания

1. Дървесината в насаждението да се добива при спазване на технологичната схема по т. I
2. Сечта ще се извършва с (моторен трион, ръчно, машини; кастренето на отсечените стъбла се извършва: в сечище, на временен склад) ..... с **моторен трион; кастрене и разкрояване в сечището**
3. Извозът от сечището до временните складове ще се осъществява с **живот. сила** на (цели стъбла, дълги/къси секции, сортименти, чипс и др.; с влачене по терена, изцяло натоварени) ..... **на къси секции**
4. Проектирани нови горски автомобилни пътища съгласно Наредба 5 за строителството в горските територии без промяна на предназначението им: дължина ..... м. широчина ..... м.
5. Изграждане и ремонт на временни извозни горски пътища:
- 5.1 Тракторни – допустимо разстояние между тях ..... м (не по-малко от 40 м), дължина ..... м, широчина 4 м.
- 5.2 Коларски - разстояние между тях ..... м (не по-малко от 40 м), дължина ..... м, широчина ... м
6. Просеки за въжени линии: ..... бр.  
допустимо разстояние между просеките ..... м., дължина ..... м., широчина ..... м.
7. Направа на технологични просеки ..... бр.  
допустимо разстояние между тях ..... м., дължина ..... м., широчина ..... м.
8. Изграждане на нови временни складове (бр., площ в ха) .....
9. Мерки за опазване на оставащите на корен дървета, подраства, младияка и почвата ..... да не се извозва чрез влачене по терена
10. Начини за почистване на сечището ..... чрез **равномерно разхвърляне на вършината**
11. Други указания: **Да се опазват прилежащите имоти. Да не се извозва в кално време. Да се изнасят битовите отпадъци от сечището извън горските територии до определените за това места.**
12. Всички операции по подготвителните и основните работи да се извършват съгласно изискванията на Правилника за здравословни и безопасни условия на труд в горите и правилата за противопожарна безопасност в горите.

**ЗАПОЗНАТ** с технологичния план: ..... /попълва се след издаването на разрешителното за сеч/

Лицето по чл. 108, ал. 2 от ЗГ, на което е издадено разрешително за сеч №

/ трите имена, подпис, дата - /

№ и дата на удостоверение за упражняване на лесовъдска практика:

Изготвил: Здравко

Киряков

име, фамилия/ подпис: чл.59 от ЗЗЛД

дата: 25.10.21.

№ и дата на удостоверение за упражняване на лесовъдска практика: 6392/27.04.2012г.

Образец по чл. 53, ал. 5 от НСТ

Одобрил: инж. Р.Радев

/Зам.Директор при ДЛС Балчик/

име, фамилия/ подпис: чл.59 от ЗЗЛД

дата: 25.10.21.

№ и дата на удостоверение за упражняване на лесовъдска практика: 7799/10.09.2012 г

## ТЕХНОЛОГИЧЕН ПЛАН № ....

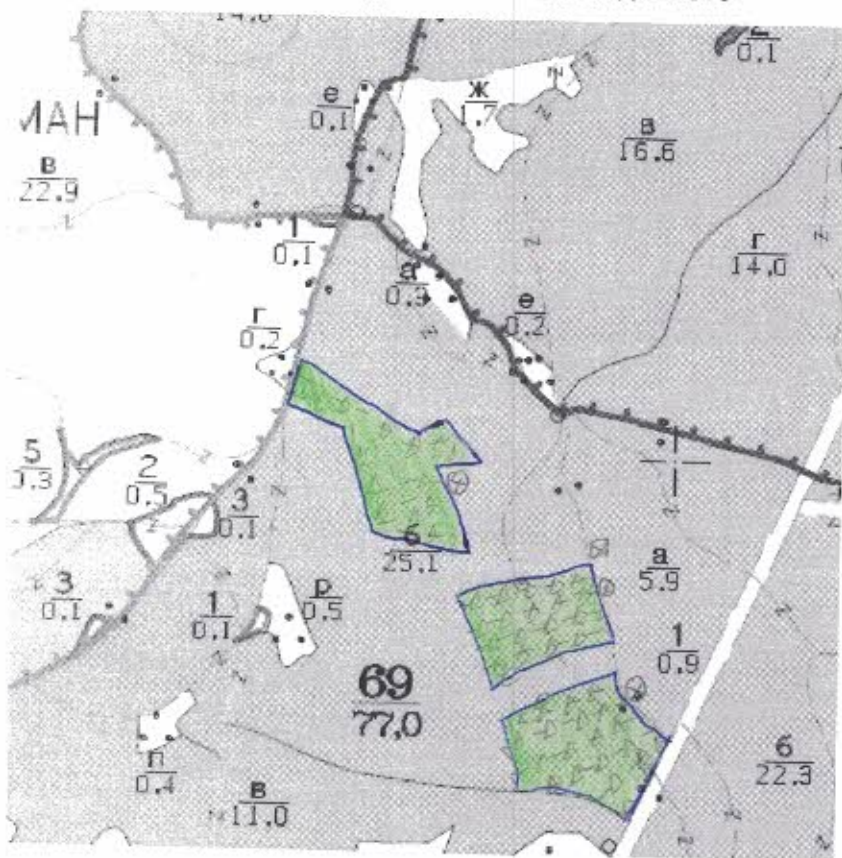
За добив на дървесина от отдел. 69 ..... подотдел. б .....

На ТП ДЛС Балчик ..... /потътва се само за държавни гори/

Община Балчик .....; Землище с. Оброчище .....

имот с (кадастрален идентификатор/КВС) № ..... /потътва се само за недържавни гори/

### I. Схема за добива на дървесина от насаждението



### Легенда:

±±±± проектирани коларски вр. извозни пътища

----- съществуващи извозни пътища

----- съществуващ автомобилен път

----- технологична просека

сегаш

»»»» проектирани тракторни вр. извозни пътища

▲▲▲ временен склад

XXXXXX трасе на въжена линия

+++++ проектиран автомобилен път

табел ⊙ - гоч

На схемата задължително се нанасят контурите на насаждението/имота, съществуващите и проектирани временни горски пътища, технологичните просеки, просеките за въжени линии, извозни пътища, временни складове както и връзката им със съществуващата автомобилна пътна мрежа.

## II. Характеристика на насаждението

1. Вид на сечта ..... Гола..... / интензивност 100... %  
 Втори вид сеч ..... Санитарна..... / интензивност 100... %  
 2. Площ на подотдела ..25,1..... ха Размер на сечището..... 6,0..... ха  
 3. Състав по план/програма:....кгбр6;кдб3;мжд1....., действителен.....  
 5. Запас на 1 ха: с клони.... 45... куб.м/ха, без клони .....куб. м/ха.  
 6. Среден наклон на терена ...4..... градуса.  
 7. Очакван добив от маркираната дървесина ..... 401 ..... лежаща маса, куб.м.

дърв. вид категория	кдб	мжд	кгб р			дърв. вид категория	кдб	мжд	кгб р				вър-шина	63
едра						Дребна	2	2	29					
средна	15	9	27			Дърва	91	42	184					

8.Наличие и характеристика на подраства преди сечта (състав, възраст, средна височина, % на покритие) .....

9. Средно извозно разстояние ...30 м.....;  
 10. Други характеристики на насаждението (*токовища, сватбовища, надлесни дървета, сервитути, защитени територии, Патура 2000, защитени видове описани в доклада за гори с висока консервационна стойност, мъртва дървесина, водопадни зони, биологично разнообразие и др.*) .....

## III. Технологични указания

1. Дървесината в насаждението да се добива при спазване на технологичната схема по т. I  
 2. Сечта ще се извършва с (моторен трион, ръчно, машини; кастренето на отсечените стъбла се извършва: в сечище, на временен склад) ...**кастренето на отсечените дървета се извършва в сечището.**..... **сечта се извършва с моторен трион;**.....  
 3. Извозът от сечището до временните складове ще се осъществява ... **ръчно** ..... на **на къси секции**..... на (цели стъбла, дълги/къси секции, сортименти, чипс и др.; с влачене по терена, изцяло натоварени).....  
 4. Проектирани нови горски автомобилни пътища съгласно Наредба 5 за строителството в горските територии без промяна на предназначението им: дължина ..... м. широчина ..... м.  
 5. Изграждане и ремонт на временни извозни горски пътища:  
 5.1 Тракторни – допустимо разстояние между тях ..... м (не по-малко от 40 м), дължина ..... м, широчина 4 м.  
 5.2 Коларски - разстояние между тях..... м (не по-малко от 40 м), дължина ..... м, широчина ... м  
 6. Просеки за въжени линии: ..... бр.  
 допустимо разстояние между просеките ..... м., дължина ..... м., широчина ..... м.  
 7. Направа на технологични просеки ..... бр.  
 допустимо разстояние между тях ..... м., дължина ..... м., широчина ..... м.  
 8. Изграждане на нови временни складове (бр., площ в ха) .....
9. Мерки за опазване на оставащите на корен дървета, подраства, младияка и почвата...**да не се допуска влачене по терена, да не се кубира на оставащите дървета на корен, при сеч и транспорт да не се допуска нараняване на оставащите дървета на корен**  
 10. Начини за почистване на сечището ...**чрез равномерно разхвърляне на вършина**  
 11. Други указания: **Да се пази от пожар Да се опазват граничните имоти от вреди и повреди, да не се извозва и транспортира в кално време**  
 .....  
 Да се изнасят битовите отпадъци от сечището извън горските територии на определените за това места.....  
 12. Всички операции по подготвителните и основните работи да се извършват съгласно изискванията на Правилника за здравословни и безопасни условия на труд в горите и правилата за противопожарна безопасност в горите.

**ЗАПОЗНАТ с технологичния план:** ...../попълва се след издаването на разрешителното за сеч/  
 Лицето по чл. 108, ал. 2 от ЗГ, на което е издадено разрешително за сеч № .....

/трите имена, подпис, дата -/

№ и дата на удостоверение за упражняване на лесовъдска практика: .....

Изготвил: Стефан Жечев

Горски стражар

/име, фамилия,/ подпис: чл.59 от ЗЗЛД

дата: 20.10.21

№ и дата на удостоверение за упражняване на лесовъдска практика: 6393/27.04.2012

Одобрил:

инж. Р.Радев

Зам.директор ДЛС Балчик

име, фамилия,/ подпис: чл.59 от ЗЗЛД

дата: 20.10.21

№ и дата на удостоверение за упражняване на лесовъдска практика: 7799/10.09.2012 г.

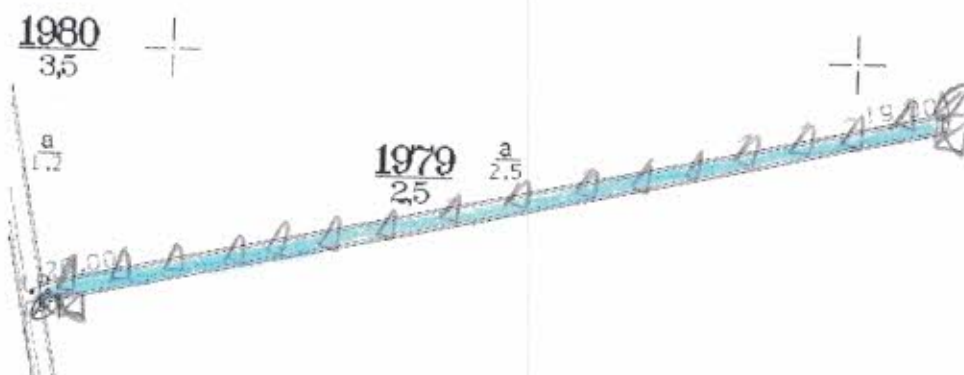
## ТЕХНОЛОГИЧЕН ПЛАН № ....

За добив на дървесина от отдел: 1979 а

На ТП ДЛС Балчик /потъква се само за държавни гори/

Община Шабла Землище с. Граничар  
имот с (кадастрален идентификатор/КВС) №....., /потъква се само за недържавни гори/

### I. Схема за добив на дървесина от насаждението



#### Легенда:

- депо за отпадъци
- място за зареждане с ГСМ
- проектирани коларски вр. извозни пътища
- проектирани тракторни вр. извозни пътища
- съществуващи извозни пътища
- временен склад
- съществуващ автомобилен път
- технологична просека
- трасе на въжена линия
- проектиран автомобилен път
- Сечище

На схемата задължително се нанасят контурите на насаждението/имота, съществуващите и проектирани временни горски пътища, технологичните просеки, просеките за въжени линии, извозни пътища, временни складове както и връзката им със съществуващата автомобилна пътна мрежа.

## II. Характеристика на насаждението

1. Вид на сечта	Техническа - гола	100%
Втори вид сеч .....	..... / интензивност .....%	
2. Площ на подотдела	2.5 ха	Размер на сечището 2.5 ха
3. Състав по план/програма	ак10	действителен
5. Запас на 1 ха: с клони	50 куб.м/ха	без клони <u>45</u> куб.м/ха
6. Среден наклон на терена	4 градуса	
7. Очакван добив от маркираната дървесина	109	лежаща маса, куб.м.

дърв.вид	ак			дърв.вид	ак			
сортимент				сортимент				
едра	0			дребна	5			
средна	20			Дърва	84			6

8. Наличие и характеристика на подраства преди сечта (състав, възраст, средна височина, % на покритие)

9. Средно извозно разстояние 50 м
10. Други характеристики на насаждението (токовища, сватбовища, надлесни дървета, сервитути, защитни територии, Натура 2000, защитени видове описани в доклада за гори с висока консервационна стойност, мъртва дървесина, вододайни зони, биологично разнообразие и др.)

## III. Технологични указания

1. Дървесината в насаждението да се добива при спазване на технологичната схема по т. I
2. Сечта ще се извършва с (моторен трион, ръчно, машини; кастренето на отсечените стъбла се извършва: в сечище, на временен склад) .....с **моторен трион; кастрене и разкриване в сечището**
33. Извозът от сечището до временните складове ще се осъществява с **живот. сила**  
на (цели стъбла, дълги/къси секции, сортименти, чипс и др.; с влачене по терена, изцяло натоварени)..... **на къси секции**
4. Проектирани нови горски автомобилни пътища съгласно Наредба 5 за строителството в горските територии без промяна на предназначението им: дължина .....м. широчина .....м.
5. Изграждане и ремонт на временни извозни горски пътища:
  - 5.1 Тракторни – допустимо разстояние между тях .....м (не по-малко от 40 м), дължина .....м, широчина 4 м.
  - 5.2 Коларски - разстояние между тях.....м (не по-малко от 40 м), дължина ....м, широчина ... м
6. Просеки за въжени линии: ..... бр.  
допустимо разстояние между просеките ..... м., дължина ..... м., широчина ..... м.
7. Направа на технологични просеки .....бр.  
допустимо разстояние между тях .....м., дължина .....м., широчина ..... м.
8. Изграждане на нови временни складове (бр., площ в ха) .....
9. Мерки за опазване на оставащите на корен дървета, подраства, младияка и почвата .....да не се извозва чрез влачене по терена
10. Начини за почистване на сечището .....**чрез равномерно разхвърляне на вършината**
11. Други указания: **Да се опазват прилежащите имоти. Да не се извозва в кално време Да се изнасят битовите отпадъци от сечището извън горските територии до определените за това места.**
12. Всички операции по подготвителните и основните работи да се извършват съгласно изискванията на Правилника за здравословни и безопасни условия на труд в горите и правилата за противопожарна безопасност в горите.

**ЗАПОЗНАТ с технологичния план:** ...../попълва се след издаването на разрешителното за сеч/  
Лицето по чл. 108, ал. 2 от ЗГ, на което е издадено разрешително за сеч №

.....  
/ трите имена, подпис, дата - /

№ и дата на удостоверение за упражняване на лесовъдска практика:

Изготвил: Ангел Нейчев,  
Горски стражар

/име, фамилия,/ подпис: чл.59 от ЗЗЛД

дата: 2010-01

№ и дата на удостоверение за упражняване  
на лесовъдска практика: 6389/0927.04.2012

Одобрил:

инж. Р.Радев

Зам.директор ДЛС Балчик

име, фамилия,/ подпис: чл.59 от ЗЗЛД

дата: 2010-01

№ и дата на удостоверение за упражняване на лесовъдска  
практика: 7799/10.09.2012 г.

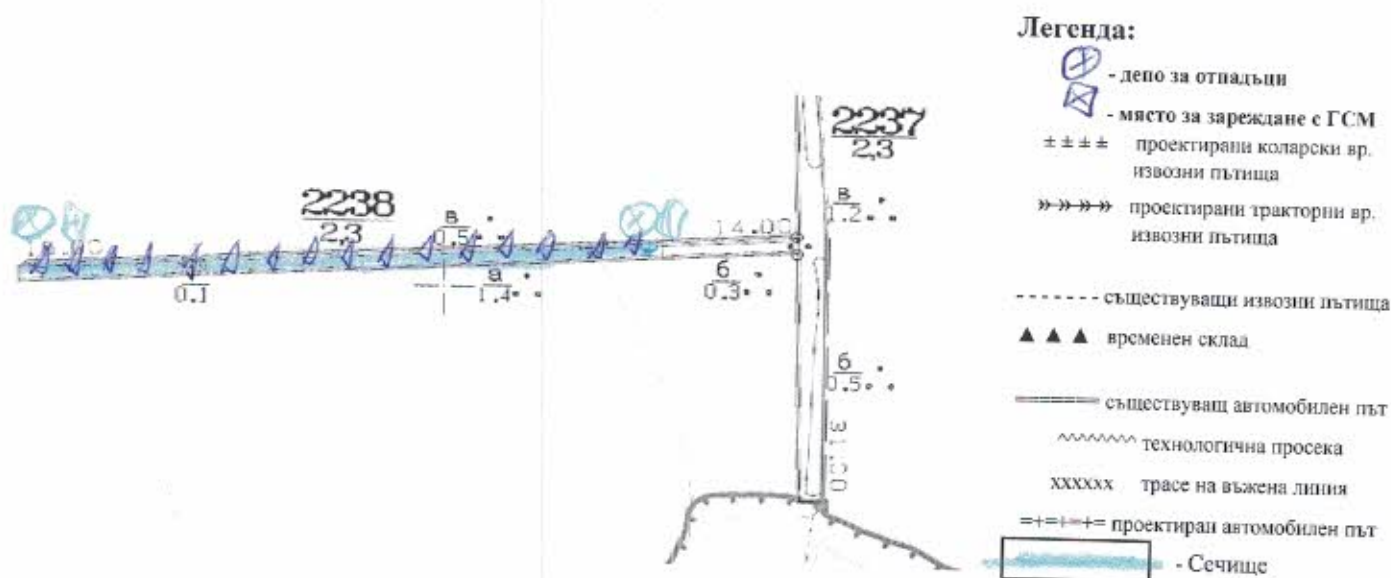
## ТЕХНОЛОГИЧЕН ПЛАН № ....

За добив на дървесина от отдел: 2238 подотдел: а

На ТП ДЛС Балчик /потъква се само за държавни гори/

Община Каварна Землище с.Септемврийци  
имот с (кадастрален идентификатор/КВС) №....., /потъква се само за недържавни гори/

### I. Схема за добив на дървесина от насаждението



На схемата задължително се нанасят контурите на насаждението/имота, съществуващите и проектирани временни горски пътища, технологичните просеки, просеките за въжени линии, извозни пътища, временни складове както и връзката им със съществуващата автомобилна пътна мрежа.



## II. Характеристика на насаждението

1. Вид на сечта	техническа					100%
Втори вид сеч	..... / интензивност .....%					
2. Площ на подотдела	1.4	ха	Размер на сечището	1.4	ха	
3. Състав по план/програма	глд10		действителен			
5. Запас на 1 ха: с клони	136	куб. м/ха	без клони	132	куб. м/ха	
6. Среден наклон на терена	3	градуса				
7. Очакван добив от маркираната дървесина				170	лежаща маса, куб.м.	

дърв. вид	Глд	Круша	дърв. вид	Глд	Круша			
сортимент			сортимент					
едра	8		дребна	13			вършина	
средна	48		Дърва	91	10			12

8. Наличие и характеристика на подраства преди сечта (състав, възраст, средна височина, % на покритие)

9. Средно извозно разстояние 50 м
10. Други характеристики на насаждението (токовища, сватбовища, надлесни дървета, сервитути, защитени територии, Натура 2000, защитени видове описани в доклада за гори с висока консервационна стойност, мъртва дървесина, вододайни зони, биологично разнообразие и др.)

## III. Технологични указания

1. Дървесината в насаждението да се добива при спазване на технологичната схема по т. I
2. Сечта ще се извършва с (моторен трион, ръчно, машини; кастренето на отсечените стъбла се извършва: в сечище, на временен склад) ..... с **моторен трион; кастрене и разкрояване в сечището**
33. Извозът от сечището до временните складове ще се осъществява с **живот. сила** на (цели стъбла, дълги/къси секции, сортименти, чипс и др.; с влачене по терена, изцяло натоварени) ..... **на къси секции**
4. Проектирани нови горски автомобилни пътища съгласно Наредба 5 за строителството в горските територии без промяна на предназначението им: дължина ..... м. широчина ..... м.
5. Изграждане и ремонт на временни извозни горски пътища:
  - 5.1 Тракторни – допустимо разстояние между тях ..... м (не по-малко от 40 м), дължина ..... м, широчина 4 м.
  - 5.2 Коларски - разстояние между тях ..... м (не по-малко от 40 м), дължина ..... м, широчина ... м
6. Просеки за въжени линии: ..... бр. допустимо разстояние между просеките ..... м., дължина ..... м., широчина ..... м.
7. Направа на технологични просеки ..... бр. допустимо разстояние между тях ..... м., дължина ..... м., широчина ..... м.
8. Изграждане на нови временни складове (бр., площ в ха) .....
9. Мерки за опазване на оставащите на корен дървета, подраства, младияка и почвата ..... да не се извозва чрез влачене по терена
10. Начини за почистване на сечището ..... **чрез равномерно разхвърляне на вършината**
11. Други указания: **Да се опазват прилежащите имоти. Да не се извозва в кално време Да се изнасят битовите отпадъци от сечището извън горските територии до определените за това места.**

12. Всички операции по подготвителните и основните работи да се извършват съгласно изискванията на Правилника за здравословни и безопасни условия на труд в горите и правилата за противопожарна безопасност в горите.

**ЗАПОЗНАТ с технологичния план:** ..... /попълва се след издаването на разрешителното за сеч/

Лицето по чл. 108, ал. 2 от ЗГ, на което е издадено разрешително за сеч №

/ трите имена, подпис, дата - /

№ и дата на удостоверение за упражняване на лесовъдска практика:

Изготвил: Ангел Нейчев

Горски стражар

/име, фамилия,/ подпис: чл.59 от ЗЗЛД

дата: 20.10.21

№ и дата на удостоверение за упражняване на лесовъдска практика:

6389/0927.04.2012

Одобрил:

инж. Р.Радев

Зам.директор ДЛС Балчик

име, фамилия,/ подпис: чл.59 от ЗЗЛД

дата: 20.10.21

№ и дата на удостоверение за упражняване на лесовъдска практика: 7799/10.09.2012 г.

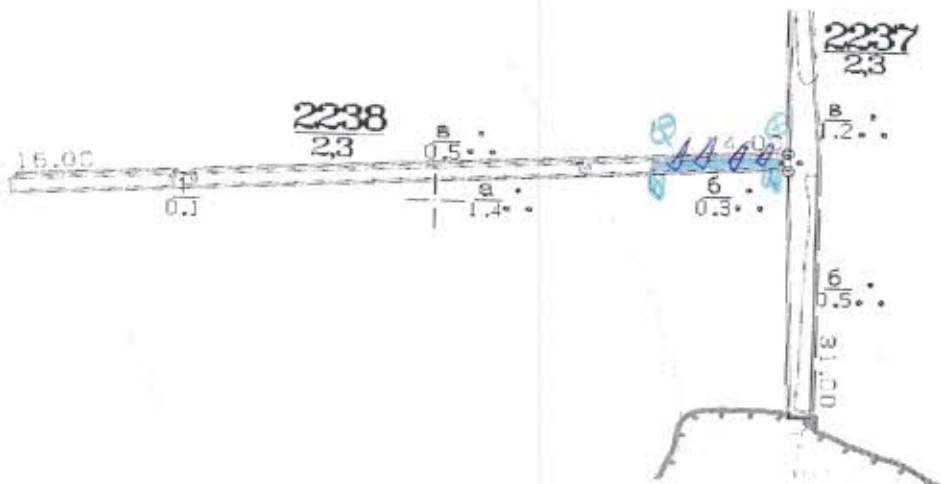
## ТЕХНОЛОГИЧЕН ПЛАН № ....

За добив на дървесина от отдел: 2238 подотдел: 6

На ТП ДЛС Балчик /попълва се само за държавни гори/

Община Каварна Землище с. Септемврийци  
 имот с (кадастрален идентификатор/КВС) №....., /попълва се само за недржавни гори/

### I. Схема за добив на дървесина от насаждението



#### Легенда:

- дено за отпадъци
- място за зареждане с ГСМ
- ± ± ± ± проектирани коларски вр. извозни пътища
- »»»» проектирани тракторни вр. извозни пътища
- - - - съществуващи извозни пътища
- ▲ ▲ ▲ временен склад
- съществуващ автомобилен път
- ~~~~~ технологична просека
- xxxxxx трасе на въжена линия
- =+=+=+ проектиран автомобилен път
- Сечище

На схемата задължително се нанасят контурите на насаждението/имота, съществуващите и проектирани временни горски пътища, технологичните просеки, просеките за въжени линии, извозни пътища, временни складове както и връзката им със съществуващата автомобилна пътна мрежа.

## II. Характеристика на насаждението

1. Вид на сечта ..... техническа ..... 100%  
 2. Площ на подотдела ..... / интензивност ..... %  
 3. Състав по план/програма ..... 0.3 ха ..... Размер на сечището ..... 0.3 ха  
 5. Запас на 1 ха: с клони ..... 83 глд9; чрн1 ..... действителен .....  
 6. Среден наклон на терена ..... 3 куб.м/ха ..... без клони 90 ..... куб.м/ха  
 7. Очакван добив от маркираната дървесина ..... 26 лежача маса, куб.м.

дърв.вид	Глд	Круша	дърв.вид	Глд	Круша	лежаща маса, куб.м.		
сортимент			сортимент					
едра	1		дребна	2				
средна	6		Дърва	12	5		вършина	0

8. Наличие и характеристика на подраства преди сечта (състав, възраст, средна височина, % на покритие)

9. Средно извозно разстояние ..... 50 м .....  
 10. Други характеристики на насаждението (токовища, сватбовища, надлесни дървета, сервитути, защитени територии, Натура 2000, защитени видове описани в доклада за гори с висока консервационна стойност, мъртва дървесина, вододайни зони, биологично разнообразие и др.)

## III. Технологични указания

1. Дървесината в насаждението да се добива при спазване на технологичната схема по т. I
2. Сечта ще се извършва с (моторен трион, ръчно, машини; кастренето на отсечените стъбла се извършва: в сечище, на временен склад) ..... с **моторен трион; кастрене и разкрояване в сечището**
33. Извозът от сечището до временните складове ще се осъществява с **живот. сила** на (цели стъбла, дълги/къси секции, сортименти, чипс и др.; с влачене по терена, изцяло натоварени) ..... **на къси секции**
4. Проектирани нови горски автомобилни пътища съгласно Наредба 5 за строителството в горските територии без промяна на предназначението им: дължина ..... м. широчина ..... м.
5. Изграждане и ремонт на временни извозни горски пътища:
  - 5.1 Тракторни – допустимо разстояние между тях ..... м (не по-малко от 40 м), дължина ..... м, широчина 4 м.
  - 5.2 Коларски - разстояние между тях ..... м (не по-малко от 40 м), дължина ..... м, широчина ... м
6. Просеки за въжени линии: ..... бр. допустимо разстояние между просеките ..... м., дължина ..... м., широчина ..... м.
7. Направа на технологични просеки ..... бр. допустимо разстояние между тях ..... м., дължина ..... м., широчина ..... м.
8. Изграждане на нови временни складове (бр., площ в ха) .....
9. Мерки за опазване на оставащите на корен дървета, подраства, младияка и почвата ..... да не се извозва чрез влачене по терена
10. Начини за почистване на сечището ..... **чрез равномерно разхвърляне на вършината**
11. Други указания: **Да се опазват прилежащите имоти. Да не се извозва в кално време Да се изнасят битовите отпадъци от сечището извън горските територии до определените за това места.**
12. Всички операции по подготвителните и основните работи да се извършват съгласно изискванията на Правилника за здравословни и безопасни условия на труд в горите и правилата за противопожарна безопасност в горите.

**ЗАПОЗНАТ с технологичния план:** ..... /попълва се след издаването на разрешителното за сеч/  
 Лицето по чл. 108, ал. 2 от ЗГ, на което е издадено разрешително за сеч №

/ трите имена, подпис, дата - /

№ и дата на удостоверение за упражняване на лесовъдска практика:

Изготвил: Стоян Говедарски  
Горски стражар

/име, фамилия,/ подпис: чл.59 от ЗЗЛД

дата: 05.08.2019г

№ и дата на удостоверение за упражняване  
на лесовъдска практика: 13873/26.07.2019

Одобрил:

инж. Р.Радев

Зам.директор ДЛС Балчик

име, фамилия,/ подпис: чл.59 от ЗЗЛД

дата: 20.10.21

№ и дата на удостоверение за упражняване на лесовъдска  
практика: 7799/10.09.2012 г.

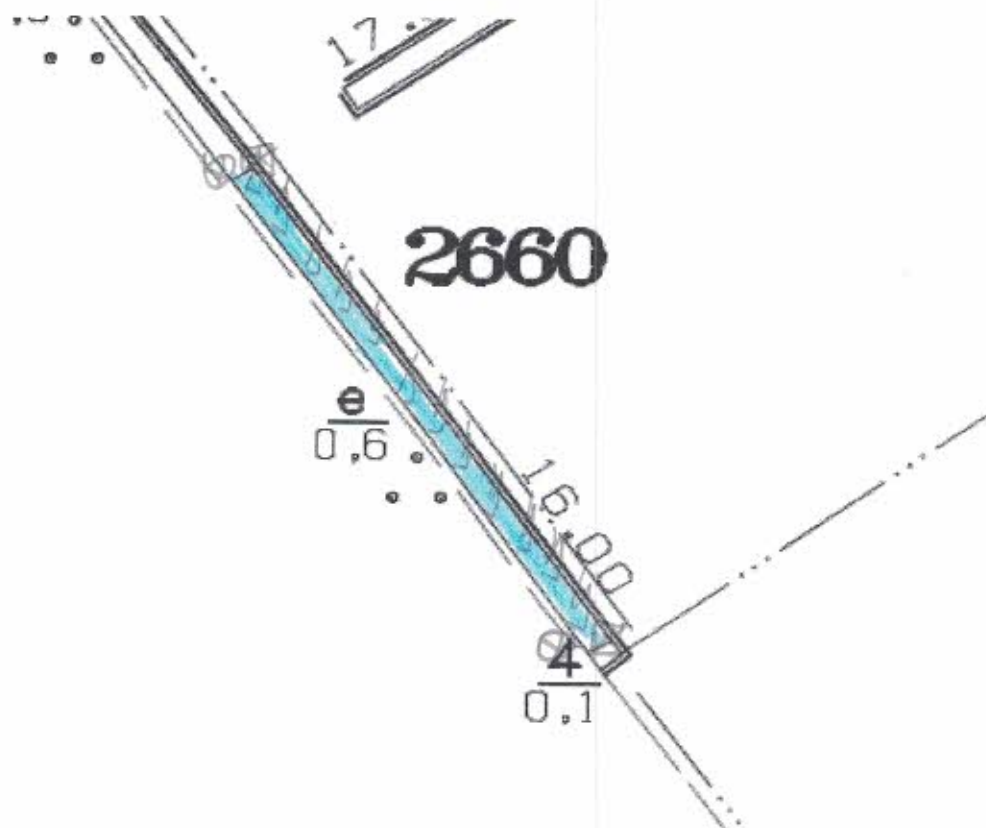
## ТЕХНОЛОГИЧЕН ПЛАН № ....

За добив на дървесина от отдел: 2660 подотдел: е

На ТП ДЛС Балчик /потълва се само за държавни гори/

Община Балчик Землище с. Балчик  
имот с (кадастрален идентификатор/КВС) №..... /потълва се само за недържавни гори/

### I. Схема за добив на дървесина от насаждението



#### Легенда:

- дено за отпадъци
- място за зареждане с ГСМ
- проектирани коларски вр. извозни пътища
- проектирани тракторни вр. извозни пътища
- съществуващи извозни пътища
- временен склад
- съществуващ автомобилен път
- технологична просека
- трасе на въжена линия
- проектиран автомобилен път
- Сечище

На схемата задължително се нанасят контурите на насаждението/имота, съществуващите и проектирани временни горски пътища, технологичните просеки, просеките за въжени линии, извозни пътища, временни складове както и връзката им със съществуващата автомобилна пътна мрежа.

## II. Характеристика на насаждението

1. Вид на сечта	Техническа		100%
Втори вид сеч .....		/ интензивност .....	%
2. Площ на подотдела	0,6 ха	Размер на сечището	0,6 ха
3. Състав по план/програма	глд8 кл1 кр1	действителен	
5. Запас на 1 ха: с клони	180 куб.м/ха	без клони	161 куб.м/ха
6. Среден наклон на терена	1 градуса		
7. Очакван добив от маркираната дървесина		94	лежаща маса, куб.м.

сортимент	дърв.вид			сортимент	дърв.вид			вършина	
	глд	клен	круша		глд	клен	круша		
едра	7			дребна					
средна	3			Дърва	74	5	5		17

8. Наличие и характеристика на подраста преди сечта (състав, възраст, средна височина, % на покритие)

9. Средно извозно разстояние 50 м

10. Други характеристики на насаждението (токовища, сватбовища, надлесни дървета, сервитути, защитени територии, Natura 2000, защитени видове описани в доклада за гори с висока консервационна стойност, мъртва дървесина, вододайни зони, биологично разнообразие и др.)

## III. Технологични указания

1. Дървесината в насаждението да се добива при спазване на технологичната схема по т. I
2. Сечта ще се извършва с (моторен трион, ръчно, машини; кастренето на отсечените стъбла се извършва: в сечище, на временен склад) ..... с **моторен трион; кастрене и разкрояване в сечището**
33. Извозът от сечището до временните складове ще се осъществява с **живот. сила**  
на (цели стъбла, дълги/къси секции, сортименти, чипс и др.; с влачене по терена, изцяло натоварени)..... **на къси секции**
4. Проектирани нови горски автомобилни пътища съгласно Наредба 5 за строителството в горските територии без промяна на предназначението им: дължина .....м. широчина .....м.
5. Изграждане и ремонт на временни извозни горски пътища:
  - 5.1 Тракторни – допустимо разстояние между тях .....м (не по-малко от 40 м), дължина .....м, широчина 4 м.
  - 5.2 Коларски - разстояние между тях.....м (не по-малко от 40 м), дължина .....м, широчина ... м
6. Просеки за въжени линии: ..... бр.  
допустимо разстояние между просеките ..... м., дължина ..... м., широчина ..... м.
7. Направа на технологични просеки .....бр.  
допустимо разстояние между тях .....м., дължина .....м., широчина ..... м.
8. Изграждане на нови временни складове (бр., площ в ха) .....
9. Мерки за опазване на оставашите на корен дървета, подраста, младияка и почвата .....да не се извозва чрез влачене по терена
10. Начини за почистване на сечището .....чрез равномерно разхвърляне на вършината
11. Други указания: **Да се опазват прилежащите имоти. Да не се извозва в кално време Да се изнасят битовите отпадъци от сечището извън горските територии до определените за това места.**
12. Всички операции по подготвителните и основните работи да се извършват съгласно изискванията на Правилника за здравословни и безопасни условия на труд в горите и правилата за противопожарна безопасност в горите.

**ЗАПОЗНАТ с технологичния план:** ...../попълва се след издаването на разрешителното за сеч/

Лицето по чл. 108, ал. 2 от ЗГ, на което е издадено разрешително за сеч №

/ трите имена, подпис, дата - /

№ и дата на удостоверение за упражняване на лесовъдска практика: