

Заличено на основание чл.59 от ЗЗЛД

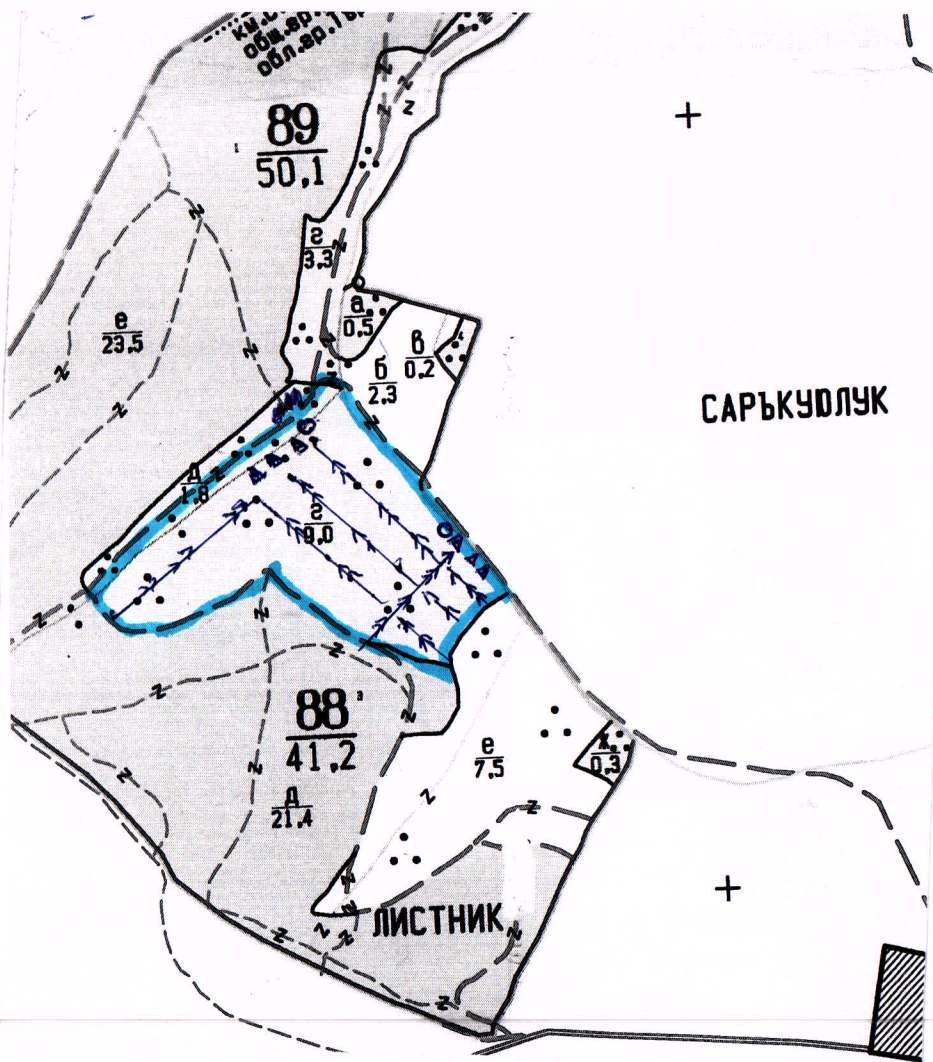
Заличено на основание чл.59 от ЗЗЛД

на

ТЕХНОЛОГИЧЕН ПЛАН №

За добив на дървесина от отдел..... *88*подотдел..... *Г 1*
 На ТП ДРЕ/ДЛС..... *Серич пом. Пелово*/потъква се само за държавни гори/
 Община; Землище;
 имот с (кадастрален идентификатор/КВС) №..... /потъква се само за недържавни гори/

I. Схема за добива на дървесина от насаждението



Легенда:

- ± ± ± ± проектирани коларски вр. извозни пътища
- » » » » проектирани тракторни вр. извозни пътища
- съществуващи извозни пътища
- ▲ ▲ ▲ временен склад
- ===== съществуващ автомобилен път
- xxxxxxx трасе на въж. линия
- ~~~~~ технологична просека
- ==+==+== проектиран ав. мобилен път
- място за варехармон и съборна набивка отпадъци

На схемата задължително се нанасят контурите на насаждението/имота, съществуващите и проектирани временни горски пътища, технологичните просеки, просеките за въжени линии, извозни пътища, временни складове както и връзката им със съществуващата автомобилна пътна мрежа.

II. Характеристика на насаждението

1. Вид на сечта *пробурка* / интензивност *15%*
 2. Площ на подотдела *9.0* ха Размер на сечището *9.0* ха
 3. Състав по план/програма *срлп 6; згб-4*, действителен *срлп 6; згб 4*
 5. Запас на 1 ха: с клонови *337* куб.м/ха, без клонови *273* куб. м/ха.
 6. Среден наклон на терена *10* градуса.
 7. Очакван добив от маркираната дървесина *327* лежача маса, куб.м.

дърв. вид категория	срлп	згб		дърв. вид категория	срлп	згб	кл	Толер.	отпу	У1
едра	40	19		дребна	1	-	-	-		52
средна	116	14		дърва	118	16	1	2		

8. Наличие и характеристика на подраства преди сечта (състав, възраст, средна височина, % на покритие)

9. Средно извозно разстояние *100*;

10. Други характеристики на насаждението (токовища, сватбовища, и есни дървета, сервитути, защитени територии, Natura 2000, защитени видове описани в доклада за гори с висока консервационна стойност, мъртва дървесина, вододайни зони, биологично разнообразие и др.)
Няма, токовища и сватбовища; не попада в natura 2000

III. Технологични указания

1. Дървесината в насаждението да се добива при спазване на технологичната схема по т. I
 2. Сечта ще се извършва с (моторен трион, ръчно, машини; кастренето на отсечените стъбла се извършва: в сечище, на временен склад) *Безлично моторен трион; кастренето ще се осъществи във в сечището*
 3. Извозът от сечището до временните складове ще се осъществява с *С. П. екскаваторна горска техника, самопогабителен трактор или с животинска тяга*
 на (цели стъбла, дълги/къси секции, сортименти, чипс и др.; с влачене по терена, изцяло натоварени)
На цели стъбла; дълги или къси секции; влачене по терена; изцяло натоварени
 4. Проектирани нови горски автомобилни пътища съгласно Наредба 5 за строителството в горските територии без промяна на предназначението им: дължинам. широчинам.
 5. Изграждане и ремонт на временни извозни горски пътища:
 5.1 Тракторни – допустимо разстояние между тяхм (не по-малко от 40 м), дължинам, широчина 4 м.
 5.2 Коларски - разстояние между тях.....м (не по-малко от 40 м), дължинам, широчина ... м
 6. Просеки за въжени линии: бр.
 допустимо разстояние между просеките м., дължина м., широчина м.
 7. Направа на технологични просекибр.
 допустимо разстояние между тяхм., дължинам., широчина м.
 8. Изграждане на нови временни складове (бр., площ в ха)

9. Мерки за опазване на оставащите на корен дървета, одраства, младияка и почвата
Опазване на налични подраст; да се пакт отобеляват оставащите дървета че корен

10. Начини за почистване на сечището *Разхвърляне на отпадъците по удебелото сечище*

11. Други указания: *Да се изнесат битовите отпадъци и вбвч.т. на определените места; да не се допускат развалини на ГСМ*
 Да се изнасят битовите отпадъци от сечището извън горските територии на определените за това места.

12. Всички операции по подготвителните и основните работи да се извършват съгласно изискванията на Правилника за здравословни и безопасни условия на труд в горите и правилата за противопожарна безопасност в горите.

ЗАПОЗНАТ с технологичния план:/попълва се след издаването на позволителното за сеч/
 Лицето по чл. 108, ал. 2 от ЗГ, на което е издадено позволително за сеч №

/трите имена, подпис, дата - /

№ и дата на удостоверението за упражняване на лесовъдска практика:

Изготвил:

Одобрил:

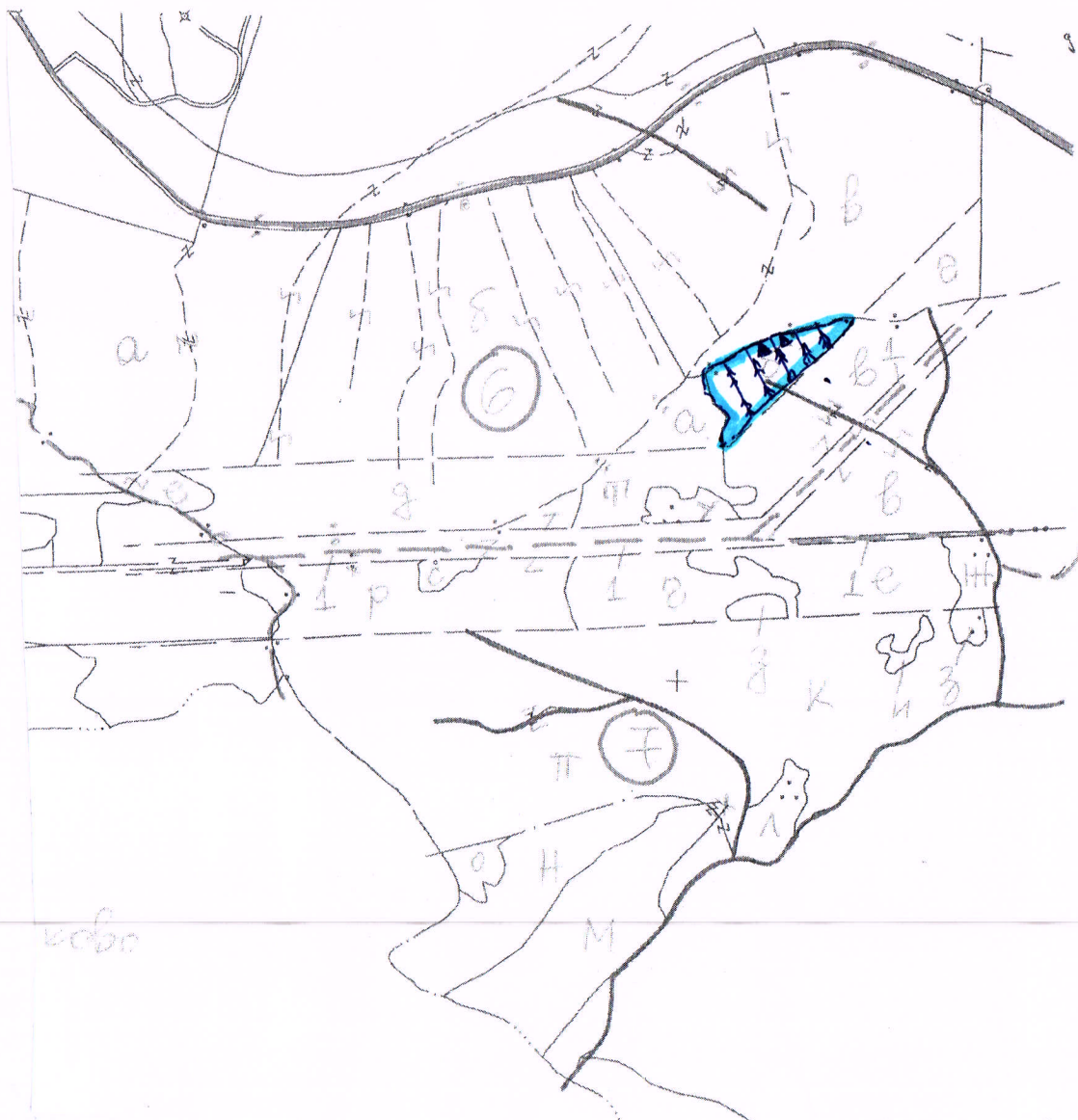
Заличено на основание чл.59 от 3ЗЛД

Заличено на основание чл.59 от 3ЗЛД

ТЕХНОЛОГИЧЕН ПЛАН №

За добив на дървесина от отдел..... 7подотдел..... 8
 На ТП ДРС/ДЛС..... Серничан. Попово/попълва се само за държавни гори/
 Община..... Попово; Землище..... с. Водича;
 имот с (кадастрален идентификатор/КВС) №....., /попълва се само за недържавни гори/

I. Схема за добива на дървесина от насаждението



Легенда:

- | | | | |
|---------|---|--------|--|
| ± ± ± ± | проектирани коларски вр. извозни пътища | »»»»» | проектирани тракторни вр. извозни пътища |
| ----- | съществуващи извозни пътища | ▲▲▲ | временен склад |
| ===== | съществуващ автомобилен път | XXXXXX | трасе на въжена линия |
| ~~~~~ | технологична просека | ==+== | проектиран автомобилен път |
| □ | | □ | |

На схемата задължително се нанасят контурите на насаждението/имота, съществуващите и проектирани временни горски пътища, технологичните просеки, просеките за въжени линии, извозни пътища, временни складове както и

II. Характеристика на насаждението

1. Вид на сечта Прорезсече / интензивност 20 %
 Втори вид сеч / интензивност %
 2. Площ на подотдела .. 1.4 .. ха Размер на сечището .. 1.4 .. ха
 3. Състав по план/програма урт', бл', зрб', срл' .., действителен урт', бл', зрб', срл'
 5. Запас на 1 ха: с клони .. 1.93 .. куб. м/ха , без клони .. 1.79 .. куб. м/ха.
 6. Среден наклон на терена : .. 10 .. градуса.
 7. Очакван добив от маркираната дървесина .. 6.6 .. лежаща маса, куб.м.

дърв. вид категория	ур	бл	срл	мзж	дърв. вид категория	ур	бл	срл	мзж	вършина
едра	-	-	-	-	дребна	-	-	-	-	9
средна	9	-	-	-	дърва	52	2	1	2	

8. Наличие и характеристика на подраства преди сечта (състав, възраст, средна височина, % на покритие) .. подрасъл от укр. зрблчч. в-о-до 0.40% ..
 9. Средно извозно разстояние .. 7.0 м. ;
 10. Други характеристики на насаждението (токовища, сватбовища, надлесни дървета, сервитути, защитени територии, Natura 2000, защитени видове описани в доклада за гори с висока консервационна стойност, мъртва дървесина, водоопазни зони, биологично разнообразие и др.)
Не попада в котурно лесо. Нема сватбовища и токовища.

III. Технологични указания

1. Дървесината в насаждението да се добива при спазване на технологичната схема по т. I
 2. Сечта ще се извършва с (моторен трион, ръчно, машини; кастренето на отсечените стъбла се извършва: в сечище, на временен склад) с моторен верижен трион, кастренето ще се извърши в сечището или на временен склад
 3. Извозът от сечището до временните складове ще се осъществява с .. специализирани и приспособени горски технически или с кибитки с катяло .. на (цели стъбла, дълги къси секции, сортименти, чипс и др.; с влачене по терена, изцяло натоварени) .. на цели стъбла или цели секции с влачене по терена или изцяло натоварени
 4. Проектирани нови горски автомобилни пътища съгласно Наредба 5 за строителството в горските територии без промяна на предназначението им: дължина м. широчина м.
 5. Изграждане и ремонт на временни извозни горски пътища:
 5.1 Тракторни – допустимо разстояние между тях м (не по-малко от 40 м), дължина м широчина 4 м.
 5.2 Коларски - разстояние между тях м (не по-малко от 40 м), дължина м, широчина ... м
 6. Просеки за въжени линии: бр.
 допустимо разстояние между просеките м., дължина м., широчина м.
 7. Направа на технологични просеки бр.
 допустимо разстояние между тях м., дължина м., широчина м.
 8. Изграждане на нови временни складове (бр., площ в ха) 18, 0, 10 х
 9. Мерки за опазване на оставащите на корен дървета, подраства, младиняка и почвата да се пази от обилни оставки на дървета
 10. Начини за почистване на сечището развърнем във всички почва сечки
 11. Други указания: след преклю свои по сего, битовите отпадъци да се изнесат извън ГТ на определените място да се издруска развалител
 Да се изнасят битовите отпадъци от сечището извън горските територии на определените за това места.
 12. Всички операции по подготвителните и основните работи да се извършват съгласно изискванията на Правилника за здравословни и безопасни условия на труд в горите и правилата за противопожарна безопасност в горите.

ЗАПОЗНАТ с технологичния план: /попълва се след издаването на позволителното за сеч/
 Лицето по чл. 108, ал. 2 от ЗГ, на което е издадено позволително за сеч №

/трите имена, подпис, дата -/

№ и дата на удостоверение за упражняване на лесовъдска практика:

Изготвил:.....

Одобрил:.....

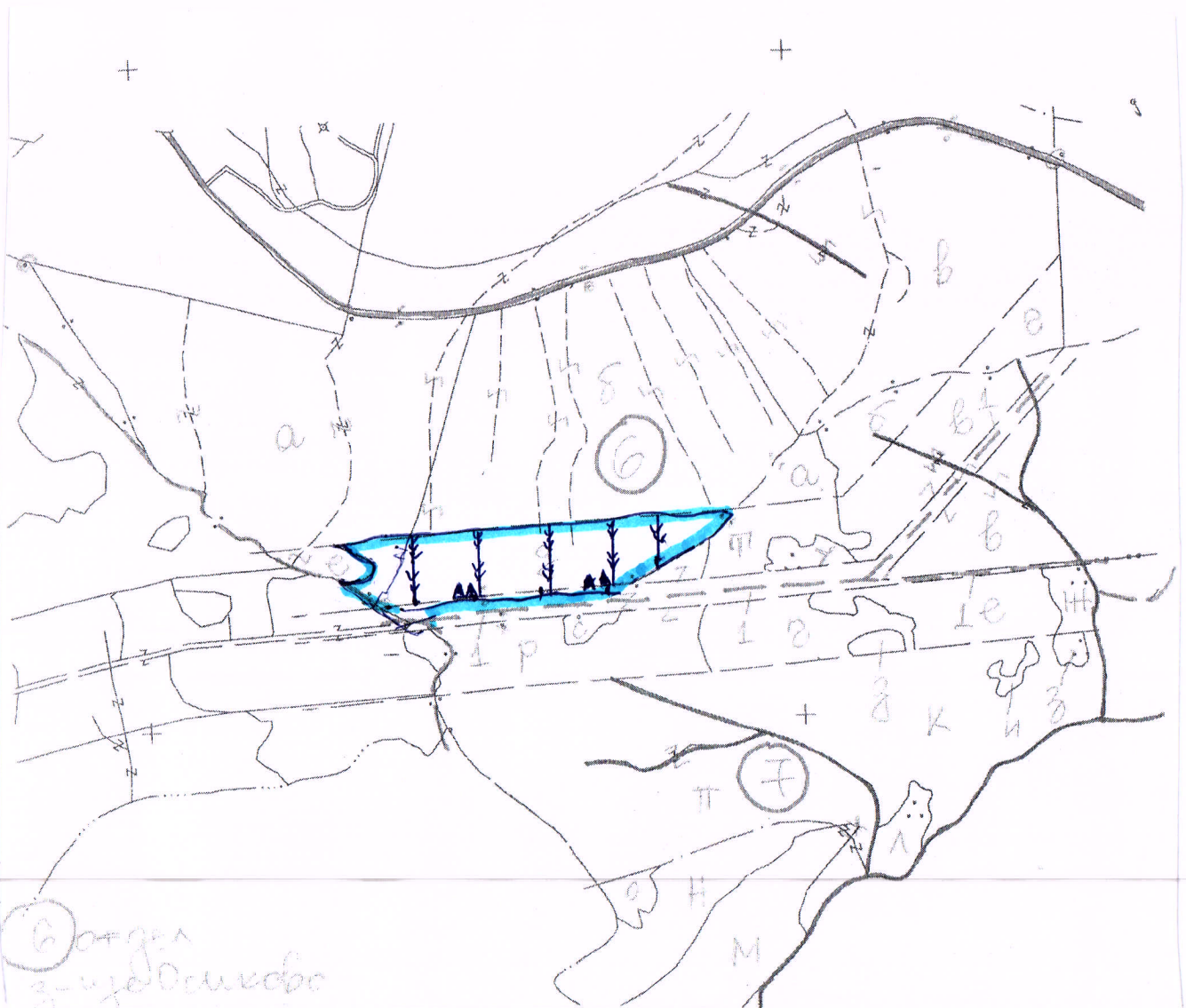
Заличено на основание чл.59 от 33ЛД

Заличено на основание чл.59 от 33ЛД

ТЕХНОЛОГИЧЕН ПЛАН №

За добив на дървесина от отдел.....^б.....подотдел.....^д.....
На ТП ДГС/ДЛС.....^{Серич пом'}.....^{Попово}...../потъла се само за държавни гори/
Община.....^{Попово}.....; Землище.....^{с. Осиково}.....;
имот с (кадастрален идентификатор/КВС) №....., /потъла се само за недържавни гори/

I. Схема за добива на дървесина от насаждението



Легенда:

- | | | | |
|-----------|---|----------|--|
| ± ± ± ± | проектирани коларски вр. извозни пътища | » » » » | проектирани тракторни вр. извозни пътища |
| - - - - - | съществуващи извозни пътища | ▲ ▲ ▲ | временен склад |
| ===== | съществуващ автомобилен път | xxxxxx | трасе на въжена линия |
| ~~~~~ | технологична просека | ==+==+== | проектиран автомобилен път |
| □ | | □ | |

На схемата задължително се нанасят контурите на насаждението/имота, съществуващите и проектирани временни горски пътища, технологичните просеки, просеките за въжени линии, извозни пътища, временни складове както и

II. Характеристика на насаждението

1. Вид на сечта Прорезсечка / интензивност 20...%
 Втори вид сеч / интензивност%
 2. Площ на подотдела ... 5.2 ... ха Размер на сечището ... 5.2 ... ха
 3. Състав по план/програма. ур 9', здр 1,, действителен. ур 9', здр 1
 5. Запас на 1 ха: с клони ... 188 куб.м/ха, без клони ... 171 ... куб. м/ха.
 6. Среден наклон на терена ... 8 ... градуса.
 7. Очакван добив от маркираната дървесина 11.5 лежаща маса, куб.м.

дърв. вид категория	ур	здр			дърв. вид категория	ур	здр					Вършина
едра	-	-			дребна							17
средна	15	-			дърва	92	8					

8. Наличие и характеристика на подраства преди сечта (състав, възраст, средна височина, % на покритие) И.ма. порекс кдр. 40%; И.ма порекс ур 3 горички, 0,50% и о.юж
 9. Средно извозно разстояние ... 50 м.;
 10. Други характеристики на насаждението (токовища, сватбовища, надлесни дървета, сервитути, защитени територии, Натура 2000, защитени видове описани в доклада за гори с висока консервационна стойност, мъртва дървесина, вододѝлни зони, биологично разнообразие и др.)
Не полагат в натури дооб. Няма сватбовища и токовища.

III. Технологични указания

1. Дървесината в насаждението да се добива при спазване на технологичната схема по т. I
 2. Сечта ще се извършва с (моторен трион, ръчно, машини; кастренето на отсечените стъбла се извършва: в сечище, на временен склад) моторен вървещ трион. кастренето ще се извършва на временни склад и складира
 3. Извозът от сечището до временните складове ще се осъществява с
спецмашини или приспособена горска техника или скимбачна тяса
 на (цели стъбла, дълги/къси секции, сортименти, чипс и др.; с влачене по терена, изцяло натоварени)
на цели стъбла или цели секции с вагони по терена или изцяло натоварени
 4. Проектирани нови горски автомобилни пътища съгласно Наредба 5 за строителството в горските територии без промяна на предназначението им: дължина м. ширина м.
 5. Изграждане и ремонт на временни извозни горски пътища:
 5.1 Тракторни – допустимо разстояние между тях м (не по-малко от 40 м), дължина м ширина 4 м.
 5.2 Коларски - разстояние между тях м (не по-малко от 40 м), дължина м, ширина ... м
 6. Просеки за въжени линии: бр.
 допустимо разстояние между просеките м., дължина м., ширина м.
 7. Направа на технологични просеки бр.
 допустимо разстояние между тях м., дължина м., ширина м.
 8. Изграждане на нови временни складове (бр., площ в ха) 2 бр. по 100 кв.м
 9. Мерки за опазване на оставащите на корен дървета, подраства, младияка и почвата
Да се пази от обилни оставащи дървета на корен
 10. Начини за почистване на сечището развъртане на отпадъците по цялото сечище
 11. Други указания: след прекловете на сечището битовите отпадъци да се изнесат извън Г.Т. на определени места. Да не се ползват разливни чешми
 Да се изнасят битовите отпадъци от сечището извън горските територии на определените за това места.
 12. Всички операции по подготвителните и основните работи да се извършват съгласно изискванията на Правилника за здравословни и безопасни условия на труд в горите и правилата за противопожарна безопасност в горите.

ЗАПОЗНАТ с технологичния план: /попълва се след издаването на позволителното за сеч/
 Лицето по чл. 108, ал. 2 от ЗГ, на което е издадено позволително за сеч №

/трите имена, подпис, дата - /

№ и дата на удостоверението за упражняване на лесовъдска практика:

Изготвил:.....

Одобрил:.....

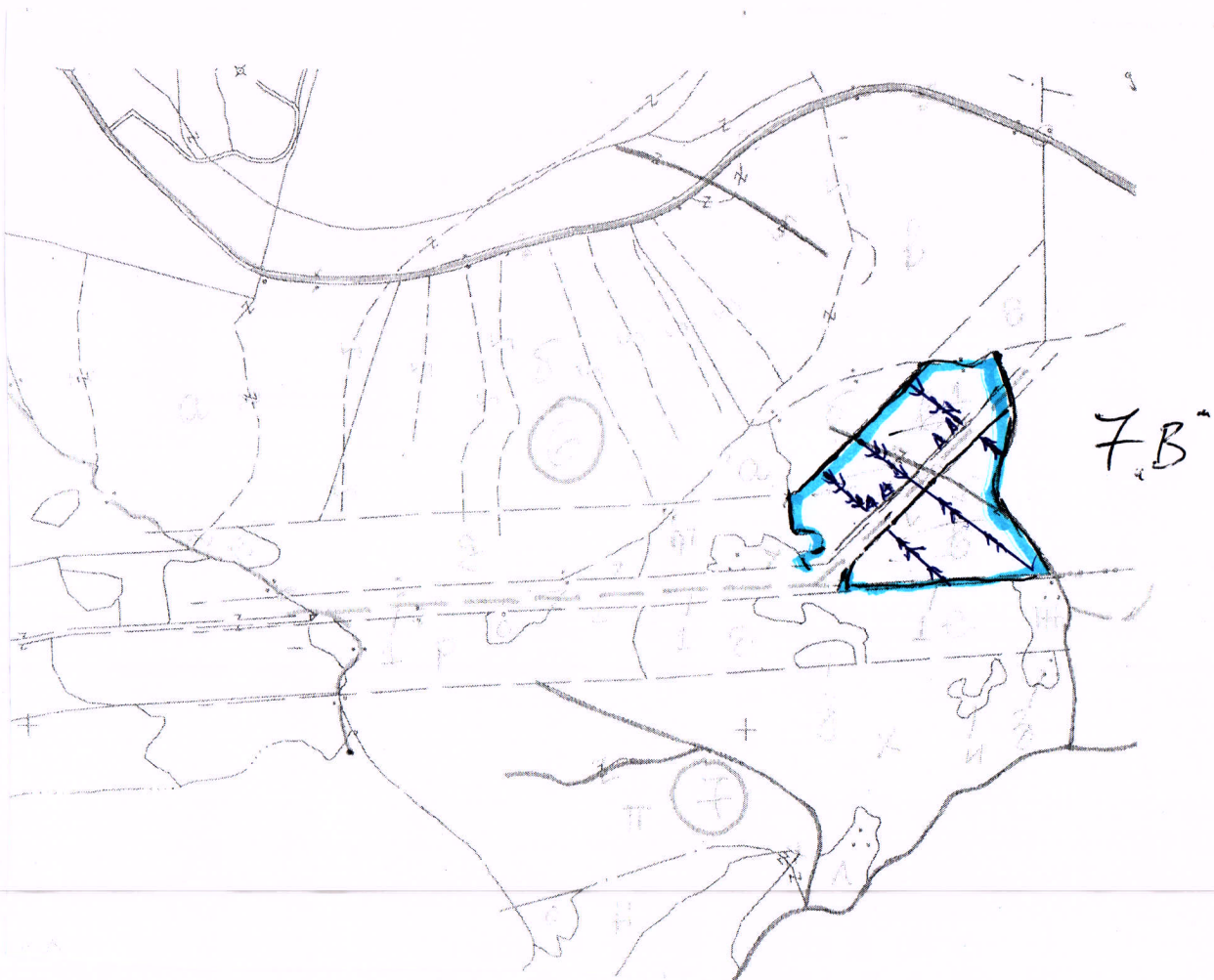
Заличено на основание чл.59 от 33ЛД

Заличено на основание чл.59 от 33ЛД

ТЕХНОЛОГИЧЕН ПЛАН №

За добив на дървесина от отдел.....*Г*.....подотдел.....*В*.....
 На ТП ДФС/ДЛС.....*Серич лам. - Попово*...../потътва се само за държавни гори/
 Община.....*Попово*.....; Землище.....*с. Водица*.....;
 имот с (кадастрален идентификатор/КВС) №....., /потътва се само за недържавни гори/

I. Схема за добива на дървесина от насаждението



Легенда:

- | | | | |
|---------|---|--------|--|
| ± ± ± ± | проектирани коларски вр. извозни пътища | »»»»» | проектирани тракторни вр. извозни пътища |
| ----- | съществуващи извозни пътища | ▲▲▲ | временен склад |
| ===== | съществуващ автомобилен път | xxxxxx | трасе на въжена линия |
| ~~~~~ | технологична просека | ==+== | проектиран автомобилен път |
| □ | | □ | |

На схемата задължително се нанасят контурите на насаждението/имота, съществуващите и проектирани временни горски пътища, технологичните просеки, просеките за въжени линии, извозни пътища, временни складове както и

II. Характеристика на насаждението

1. Вид на сечта *прорезване* / интензивност *20* %
 2. Площ на подотдела *6,3* ха Размер на сечището *6,3* ха
 3. Състав по план/програма *урф; зуб; бп; фм.1.*, действителен *урф; зуб; бп; ср.о.1*
 5. Запас на 1 ха: с клони *198* куб.м/ха, без клони *179* куб. м/ха.
 6. Среден наклон на терена *12* градуса.
 7. Очакван добив от маркираната дървесина *173* лежаща маса, куб.м.

дърв. вид категория	ур	бп			дърв. вид категория	ур	бп						
едра	-	-			дребна								
средна	<i>27</i>	-			дърва	<i>134</i>	<i>12</i>						вършина <i>25</i>

8. Наличие и характеристика на подраства преди сечта (състав, възраст, средна височина, % на покритие) *има подраст от урф; згоричи; кер. в. 20м. покритие 0,40*
 9. Средно извозно разстояние *60м*;
 10. Други характеристики на насаждението (токовища, сватбовища, надлесни дървета, сервитути, защитени територии, Natura 2000, защитени видове описани в доклада за гори с висока консервационна стойност, мъртва дървесина, вододайни зони, биологично разнообразие и др.)
Подготвя се по плана в натура 2000. Няма сватбовища и токовища

III. Технологични указания

1. Дървесината в насаждението да се добива при спазване на технологичната схема по т. I
 2. Сечта ще се извършва с (моторен трион, ръчно, машини; кастренето на отсечените стъбла се извършва: в сечище, на временен склад *с моторен вървещ трион; кастренето ще се извършва на временен склад и сечището*
 3. Извозът от сечището до временните складове ще се осъществява с
специализирана или приспособена техника (гарска) или е животиинско тяло
 на (цели стъбла, дълги/къси секции, сортименти, чипс и др.; с влачене по терена, изцяло натоварени)
на цели стъбла или цели секции с влачене по терена или изцяло натоварени
 4. Проектирани нови горски автомобилни пътища съгласно Наредба 5 за строителството в горските територии без промяна на предназначението им: дължина м. широчина м.
 5. Изграждане и ремонт на временни извозни горски пътища:
 5.1 Тракторни – допустимо разстояние между тях м (не по-малко от 40 м), дължина м широчина 4 м.
 5.2 Коларски - разстояние между тях м (не по-малко от 40 м), дължина м, широчина ... м
 6. Просеки за въжени линии: бр.
 допустимо разстояние между просеките м., дължина м., широчина м.
 7. Направа на технологични просеки бр.
 допустимо разстояние между тях м., дължина м., широчина м.
 8. Изграждане на нови временни складове (бр., площ в ха) *2 бр по 0,5 х = 1 ха*
 9. Мерки за опазване на оставащите на корен дървета, подраства, младиняка и почвата
да се работи от отдалечени остовиците дървета на корен
 10. Начини за почистване на сечището *разхвърляне на отпадъците по целия сечище*
 11. Други указания: *след преклопване на сечището битовите отпадъци да се изнесат извън сечището ГТ на определените за това места. Да не се допуска разлик на ГТ*
 Да се изнасят битовите отпадъци от сечището извън горските територии на определените за това места.
 12. Всички операции по подготвителните и основните работи да се извършват съгласно изискванията на Правилника за здравословни и безопасни условия на труд в горите и правилата за противопожарна безопасност в горите.

ЗАПОЗНАТ с технологичния план: /попълва се след издаването на позволителното за сеч/
 Лицето по чл. 108, ал. 2 от ЗГ, на което е издадено позволително за сеч №

/трите имена, подпис, дата - /

№ и дата на удостоверението за упражняване на лесовъдска практика:

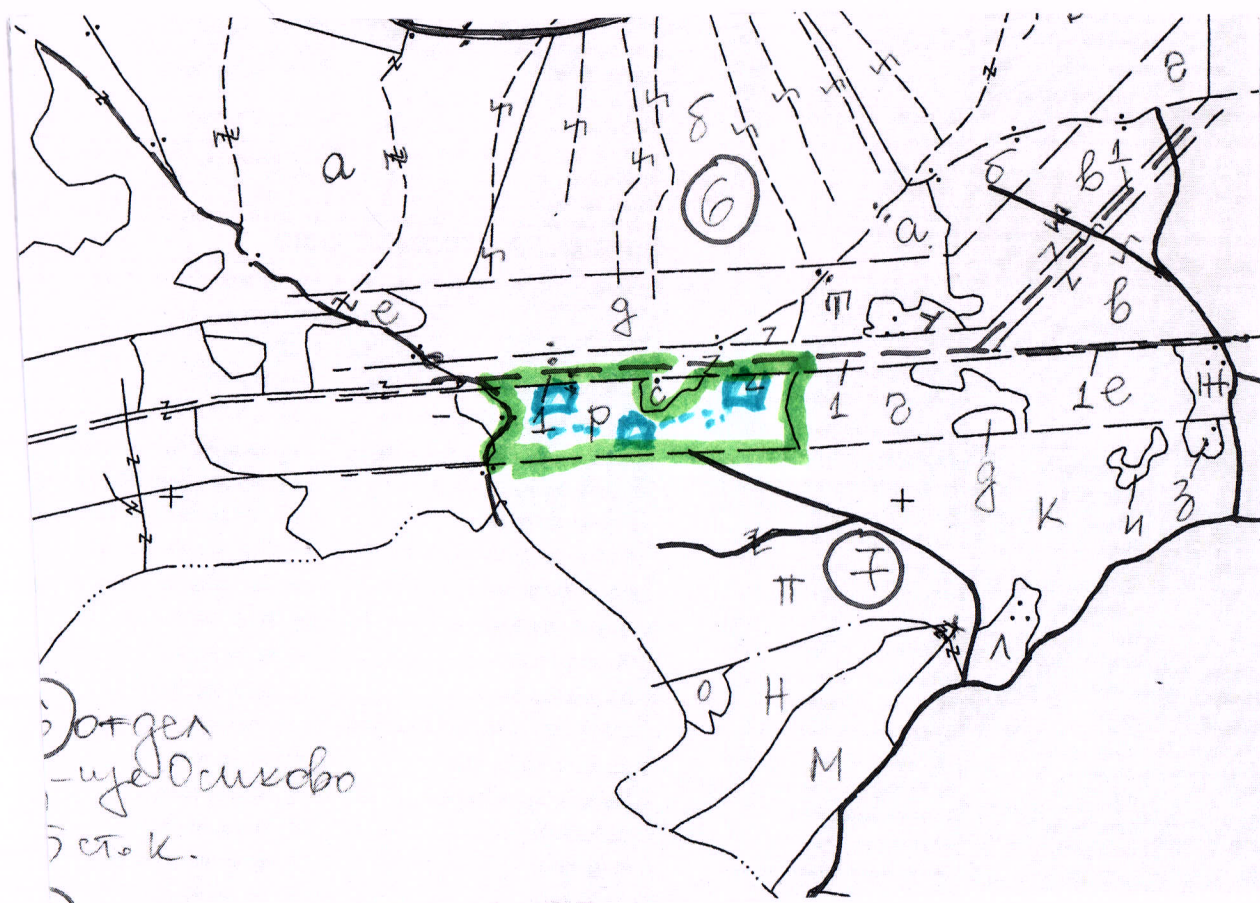
Заличено на основание чл.59 от
ЗЗЛД

Заличено на основание чл.59 от
ЗЗЛД

ТЕХНОЛОГИЧЕН ПЛАН №

За добив на дървесина от отдел.....7.....подотдел.....Р.....
На ТП ДГС/ДЛС.....Зерди лом...../потъква се само за държавни гори/
Община.....Тополовци.....; Землище.....Водича.....;
имот с (кадастрален идентификатор/КВС) №....., /потъква се само за недържавни гори/

I. Схема за добив на дървесина от насаждението



Легенда:

- | | | | |
|-------|---|--------|--|
| ±±±± | проектирани коларски вр. извозни пътища | »»»»» | проектирани тракторни вр. извозни пътища |
| ----- | съществуващи извозни пътища | ▲▲▲ | временен склад |
| ===== | съществуващ автомобилен път | xxxxxx | трасе на въжена линия |
| ~~~~~ | технологична просека | ==+== | проектиран автомобилен път |
| □ | | □ | |

На схемата задължително се нанасят контурите на насаждението/имота, съществуващите и проектирани временни горски пътища, технологичните просеки, просеките за въжени линии, извозни пътища, временни складове както и връзката им със съществуващата автомобилна пътна мрежа.

II. Характеристика на насаждението

1. Вид на сечта Прорезване / интензивност 20%
 Втори вид сеч / интензивност %
 2. Площ на подотдела 3,3 ха Размер на сечището 3,3 ха
 3. Състав по план/програма , действителен
 5. Запас на 1 ха: с клони куб.м/ха , без клони куб. м/ха.
 6. Среден наклон на терена 11 градуса.
 7. Очакван добив от маркираната дървесина 84 лежача маса, куб.м.

дърв. вид категория	учер	срлцо			дърв. вид категория	учер	срлцо					вършина	
едра	-	-			дребна	68	-						
средна	11	-			дърва	68	5						12

8. Наличие и характеристика на подраста преди сечта (състав, възраст, средна височина, % на покритие) Насаждението не попада в Натура
 9. Средно извозно разстояние ;
 10. Други характеристики на насаждението (токовища, сватбовища, надлесни дървета, сервитути, защитени територии, Натура 2000, защитени видове описани в доклада за гори с висока консервационна стойност, мъртва дървесина, вододайни зони, биологично разнообразие и др.)
Насаждението не попада в НАТУРА 2000; функцията му по ГЕТАВ е защитна линия газопровод

III. Технологични указания

1. Дървесината в насаждението да се добива при спазване на технологичната схема по т. I
 2. Сечта ще се извършва с (моторен трион, ръчно, машини; кастренето на отсечените стъбла се извършва: в сечище, на временен склад) с БМТ а кастренето на отсечените стъбла се извършва в сечището
 3. Извозът от сечището до временните складове ще се осъществява с т.е. с вагони и лифти техника или греботична тяга
 на (цели стъбла, дълги/къси секции, сортименти, чипс и др.; с влачене по терена, изцяло натоварени) на цели стъбла или къси секции
 4. Проектирани нови горски автомобилни пътища съгласно Наредба 5 за строителството в горските територии без промяна на предназначението им: дължина м. широчина м.
 5. Изграждане и ремонт на временни извозни горски пътища:
 5.1 Тракторни – допустимо разстояние между тях м (не по-малко от 40 м), дължина м, широчина 4 м.
 5.2 Коларски - разстояние между тях м (не по-малко от 40 м), дължина м, широчина ... м
 6. Просеки за въжени линии: бр.
 допустимо разстояние между просеките м., дължина м., широчина м.
 7. Направа на технологични просеки бр.
 допустимо разстояние между тях м., дължина м., широчина м.
 8. Изграждане на нови временни складове (бр., площ в ха)
 9. Мерки за опазване на оставащите на корен дървета, подраста, младияка и почвата Извозване на дървесината по означените на тех. план извозни пътища
 10. Начини за почистване на сечището равномерно развърляне по цялата площ
 11. Други указания: Да се спазват изискванията на ЗГ и Наредба № 6

Да се изнасят битовите отпадъци от сечището извън горските територии на определените за това места.

12. Всички операции по подготвителните и основните работи да се извършват съгласно изискванията на Правилника за здравословни и безопасни условия на труд в горите и правилата за противопожарна безопасност в горите.

ЗАПОЗНАТ с технологичния план: /попълва се след издаването на разрешителното за сеч/
 Лицето по чл. 108, ал. 2 от ЗГ, на което е издадено разрешително за сеч №

/ трите имена, подпис, дата - /

№ и дата на удостоверение за упражняване на лесовъдска практика:

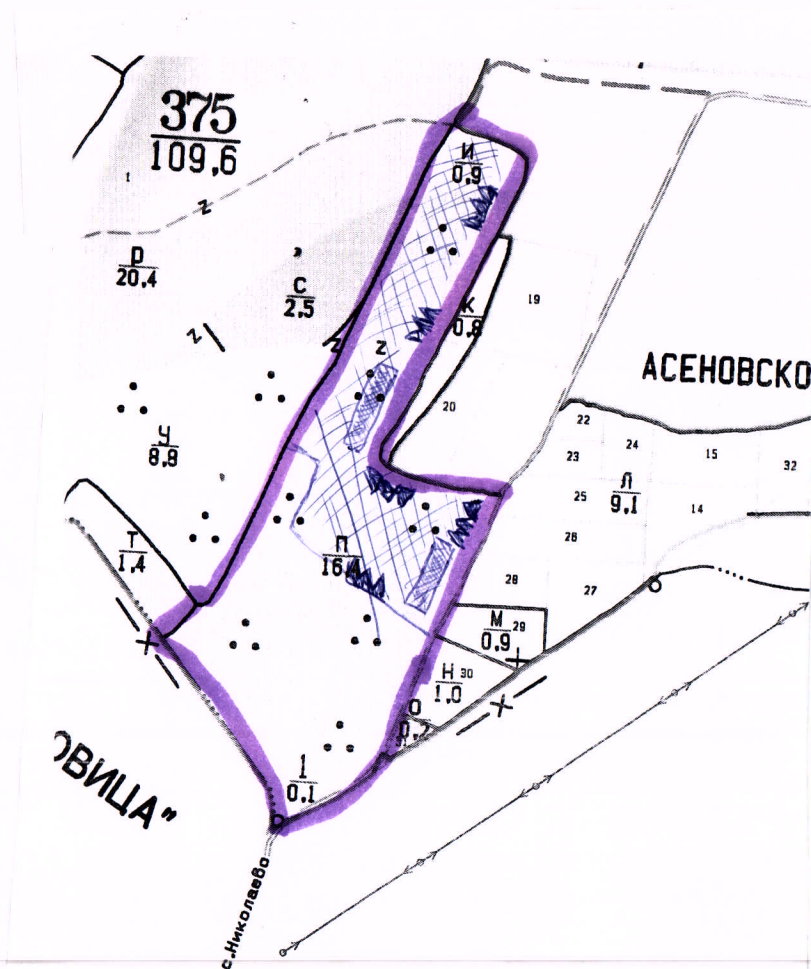
Заличено на основание чл.59 от
ЗЗЛД

Заличено на основание чл.59 от ЗЗЛД

е на

ТЕХНОЛОГИЧЕН ПЛАН № 1

За добив на дървесина от отдел. 375 ПОДОТД П
 На ТП ДРЕУЛС Черки Лом гр. Попово /потътва се само за държавни гори/
 Община Попово; Землище Водича;
 имот с (кадастрален идентификатор/КВС) № /потътва се само за недържавни гори/
I. Схема за добива на дървесина от насаждението



Легенда:

- | | | | |
|-----------|---|---------|---|
| ± ± ± ± | проектирани коларски вр. извозни пътища | » » » » | проектирани факторни вр. извозни пътища |
| - - - - - | съществуващи извозни пътища | | временен склад |
| ===== | съществуващ автомобилен път | XXXXXX | трасе на въжена линия |
| | технологична просека | ==+==+ | проектиран автомобилен път |
| | ...пр.б.и.а... площ | | място за ГСМ и отпадна |

На схемата задължително се нанасят контурите на насаждението/имота, съществуващите и проектирани временни горски пътища, технологичните просеки, просеките за въжени линии, извозни пътища, временни складове както и връзката им със съществуващата автомобилна пътна мрежа.

II. Характеристика на насаждението

1. Вид на сечта ГОЛА / интензивност 100%
 Втори вид сеч / интензивност %
 2. Площ на подотдела 16.4 ха Размер на сечището 8.0 ха
 3. Състав по план/програма АК 10 , действителен АК 10
 5. Запас на 1 ха: с клонови 85 куб.м/ха , без клонови 81 куб. м/ха.
 6. Среден наклон на терена 3 градуса.
 7. Очакван добив от маркираната дървесина 1009 леж ца маса, куб.м.

дърв. вид категория	АК	ТП	дърв. вид категория	АК	ТП	вършина
едра	49	2	дребна	15	-	
средна	242	1	дърва	658	42	

8. Наличие и характеристика на подраства преди сечта (състав, възраст, средна височина, % на покритие)

9. Средно извозно разстояние 60 м ;
 10. Други характеристики на насаждението (токовица, сватбовица, надлесни дървета, сервитути, защитени територии, Natura 2000, защитени видове описани в доклада за гори с висока консервационна стойност, мъртва дървесина, вододайни зони, биологично разнообразие и др.)
 Не попада в НАТУРА 2000; няма наличие на сватбовица и токовица

III. Технологични указания

1. Дървесината в насаждението да се добива при спазване на технологичната схема по т. I
 2. Сечта ще се извършва с (моторен трион, ръчно, машини; кастрене на отсечените стъбла се извършва: в сечище, на временен склад) Б.М.В.Т.; кастрето ще се осъществява в сечището;
 3. Извозът от сечището до временните складове ще се осъществява с ГС селективна изработка горска техника им Животинска ТОВА на (цели стъбла, дълги/къси секции, сортименти, чипс и др.; с влачене по терена, изцяло натоварени) ЦЕМ стъбла им секции;
 4. Проектирани нови горски автомобилни пътища съгласно Наредба 5 за строителството в горските територии без промяна на предназначението им: дължина м. широчина м.
 5. Изграждане и ремонт на временни извозни горски пътища:
 5.1 Тракторни – допустимо разстояние между тях м (не по-малко от 40 м), дължина м, широчина 4 м.
 5.2 Коларски - разстояние между тях м (не по-малко от 40 м) дължина м, широчина м
 6. Просеки за въжени линии: бр.
 допустимо разстояние между просеките м., дължина м., широчина м.
 7. Направа на технологични просеки бр.
 допустимо разстояние между тях м., дължина м., широчина м.
 8. Изграждане на нови временни складове (бр., площ в ха) времните складове са в сечището по реда;
 9. Мерки за опазване на оставащите на корен дървета, подраства, младиняка и почвата
 10. Начини за почистване на сечището отпадък от сечта да се събира на място
 11. Други указания: да се изнасят отпадъците от сечището и извади горските територии на определени места.
 Да се изнасят битовите отпадъци от сечището извън горските територии на отделените за това места.
 12. Всички операции по подготвителните и основните работи да се извършват съгласно изискванията на Правилника за здравословни и безопасни условия на труд в горите и правилата за противопожарна безопасност в горите.

ЗАПОЗНАТ с технологичния план: /попълва се след издаването на разрешителното за сеч/
 Лицето по чл. 108, ал. 2 от ЗГ, на което е издадено разрешително за сеч №

..... /трите имена, подпис, дата - /
 № и дата на удостоверение за упражняване на лесоходска практика: