

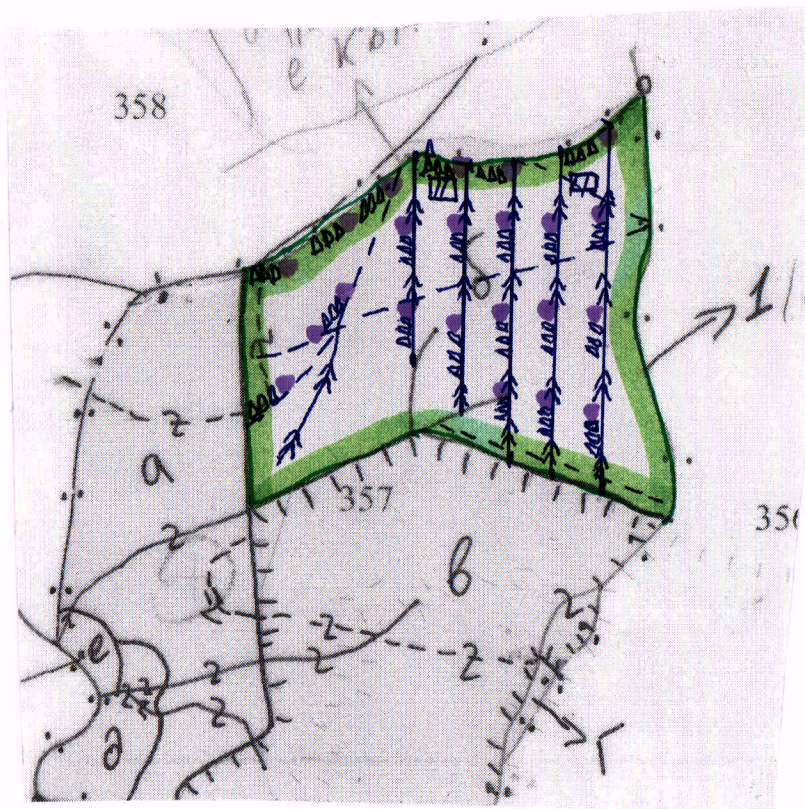
Заличено на основание чл.59 от
ЗЗЛД

на

Заличено на основание чл.59 от ЗЗЛД

ТЕХНОЛОГИЧЕН ПЛАН № 1.

За добив на дървесина от отдел. 357 подотдел. б
 На ТП ДРС/ДЛС „Земни пом“ /потъква се само за държавни гори/
 Община Търново; Землище „Междия“;
 имот с (кадастрален идентификатор/КВС) № /потъква се само за недържавни гори/

I. Схема за добива на дървесина от насаждението**Легенда:** Граница на насаждението

проектирани коларски вр. извозни пътища

съществуващи извозни пътища

съществуващ автомобилен път

технологична просека

..... тр. площ

проектирани тракторни вр. извозни пътища

временен склад

трасе на въжена линия

проектиран автомобилен път

..... отпорци + ГСМ

На схемата задължително се нанасят контурите на насаждението/имота, съществуващите и проектирани временни горски пътища, технологичните просеки, просеките за въжени линии, извозни пътища, временни складове както и връзката им със съществуващата автомобилна пътна мрежа.

II. Характеристика на насаждението

1. Вид на сечта траторни оне / интензивност 20%
 Втори вид сеч / интензивност ...%
 2. Площ на подотдела 21.7 ха Размер на сечището 21.7 ха
 3. Състав по план/програма 429; бп; мнур; ед.оп....., действителен 42; бп; мнур; ед.оп.....
 5. Запас на 1 ха: с клони 158 куб.м/ха, без клони 144 куб. м/ха.
 6. Среден наклон на терена 12 градуса.
 7. Очакван добив от маркираната дървесина 844 лежаща маса, куб.м.

дърв. вид категория	42	бп	мнур	ед.оп	дърв. вид категория	42	бп	мнур	ед.оп	вършина
едра	<u>1</u>	-	<u>1</u>	<u>1</u>	дребна	<u>42</u>	-	<u>1</u>	<u>1</u>	<u>153</u>
средна	<u>27</u>	-	-	-	дърва	<u>541</u>	<u>25</u>	<u>111</u>	<u>139</u>	

8. Наличие и характеристика на подраста преди сечта (състав, възраст, средна височина, % на покритие) ---

9. Средно извозно разстояние 1000м;

10. Други характеристики на насаждението (токовица, сватбовица, надлесни дървета, сервитути, защитени територии, Natura 2000, защитени видове описани в доклада за гори с висока консервационна стойност, мъртва дървесина, водоопадна зона, биологично разнообразие и др.)
избви natura 2000

III. Технологични указания

- Дървесината в насаждението да се добива при спазване на технологичната схема по т. I
- Сечта ще се извършва с (моторен трион, ръчно, машини; кастренето на отсечените стъбла се извършва: в сечище, на временен склад) с БМТ, а кастренето на отсечените стъбла се извършва в сечището
- Извозът от сечището до временните складове ще се осъществява с св. техника или моторобаритна техника или нивелтински ТЗС на (цеди стъбла, дълги/къси секции, сортименти, чипс и др.; с влачене по терена, изцяло натоварени). на цеди стъбла или къси секции и сортименти, е влачене по терена или изцяло натоварени
- Проектирани нови горски автомобилни пътища съгласно Наредба 5 за строителството в горските територии без промяна на предназначението им: дължинам. широчинам.
- Изграждане и ремонт на временни извозни горски пътища:

5.1 Тракторни – допустимо разстояние между тях 50м (не по-малко от 40 м), дължина 2200м, широчина 4 м.

5.2 Коларски - разстояние между тях 70м (не по-малко от 40 м), дължинам, широчинам

6. Просеки за въжени линии:бр.

допустимо разстояние между просекитем., дължинам., широчинам.

7. Направа на технологични просекибр.

допустимо разстояние между тяхм., дължинам., широчинам.

8. Изграждане на нови временни складове (бр., площ в ха) не е предвидено изграждане на нови временни складове

9. Мерки за опазване на оставащите на корен дървета, подраста, младиняка и почвата извозът на дървесина да се осъществява по съществениците и по пр. ил. релаз

10. Начини за почистване на сечището равномерно разхвърляне из сечището

11. Други указания: да се спазват изискванията по ЗП ч. Наредба №8

Да се изнасят битовите отпадъци от сечището извън горските територии на определените за това места.

12. Всички операции по подготвителните и основните работи да се извършват съгласно изискванията на Правилника за здравословни и безопасни условия на труд в горите и правилата за противопожарна безопасност в горите.

ЗАПОЗНАТ с технологичния план:/попълва се след издаването на позволителното за сеч/

Лицето по чл. 108, ал. 2 от ЗГ, на което е издадено позволително за сеч №

/ трите имена, подпис, дата - /

№ и дата на удостоверението за упражняване на лесовъдска практика:

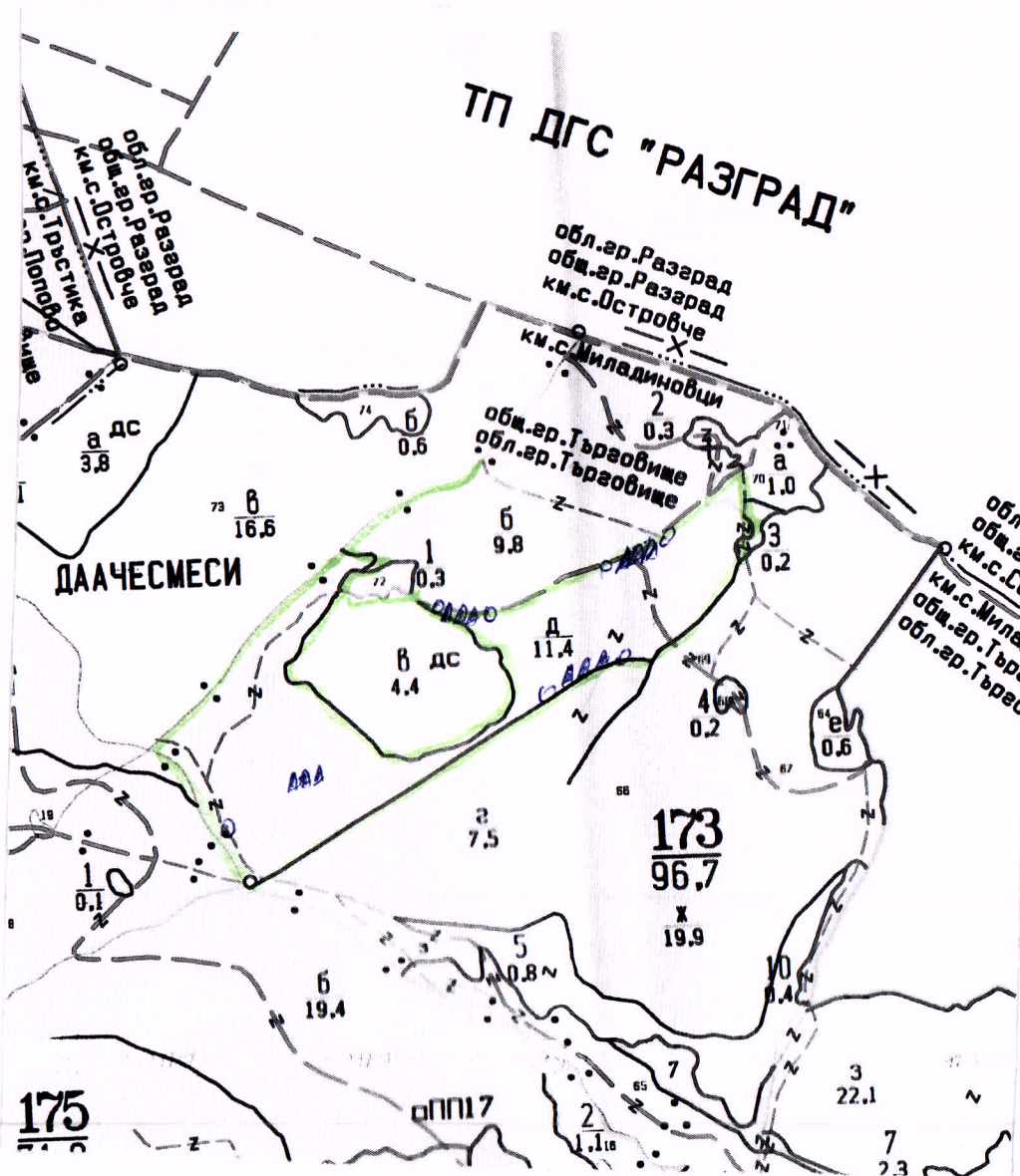
Заличено на основание чл.59 от ЗЗЛД

Заличено на основание чл.59 от ЗЗЛД

ТЕХНОЛОГИЧЕН ПЛАН J ...

За добив на дървесина от отдел.....подотде.....
 На ТП ДГС/ДЛС.....*Терми Пом*...../попълва се само за държавни гори/
 Община.....*Търговище*.....; Землище.....*с. Миладиновци*.....;
 имот с (кадастрален идентификатор/КВС) №....., /попълва се само за недържавни гори/

I. Схема за добива на дървесина от насаждението



Легенда:

- | | | | |
|-------|---|---------|--|
| ±±±±± | проектирани коларски вр. извозни пътища | »»»»» | проектирани тракторни вр. извозни пътища |
| ----- | съществуващи извозни пътища | ▲▲▲ | временен склад |
| ===== | съществуващ автомобилен път | xxxxxxx | трасе на въжена линия |
| ~~~~~ | технологична просека | +=+=+= | проектиран автомобилен път |

О място за обмяна и за дървесина с ГСМ.

На схемата задължително се нанасят контурите на насаждението/имота, съществуващите и проектирани временни горски пътища, технологичните просеки, просеките за въжени линии, извозни пътища, временни складове както и връзката им със съществуващата автомобилна пътна мрежа.

II. Характеристика на насаждението

1. Вид на сечта чробрка / интензивност 10%
 Втори вид сеч / интензивност%
2. Площ на подотдела 11.4 ха Размер на сечището 11.4 ха
3. Състав по план/програма 398б, гдр, бк, чр, кл, ингр, действителен 398б, гдр, бк, чр, ингр, кл
5. Запас на 1 ха: с клони 232 куб.м/ха, без клони 207 куб. м/ха.
6. Среден наклон на терена 11 градуса.
7. Очакван добив от маркираната дървесина 508 лежача маса, куб.м.

дърв. вид категория	398б	гдр	бк	чр	кл	ингр	дърв. вид категория	398б	гдр	бк	чр	кл	ингр	вършина
едра	34	4	6	12	-	-	дребна	-	2	-	-	-	-	
средна	18	34	6	1	-	-	дърва	85	207	31	25	30	13	

8. Наличие и характеристика на подраства преди сечта (състав, възраст, средна височина, % на покритие)

9. Средно извозно разстояние 200-300м.

10. Други характеристики на насаждението (токовища, сватбовища, надлесни дървета, сервитути, защитени територии, Natura 2000, защитени видове описани в доклада за гори с висока конзервационна стойност, мъртва дървесина, вододайни зони, биологично разнообразие и др.)

Подготвена налага в Natura 2000 BG 000173 (Осросте)

III. Технологични указания

1. Дървесината в насаждението да се добива при спазване на технологичната схема по т. I

2. Сечта ще се извършва с (моторен трион, ръчно, машини; кастрене на отсечените стъбла се извършва: в сечище, на временен склад) моторен трион, кастренето на отсечените стъбла ще се извършва в сечището.

3. Извозът от сечището до временните складове ще се осъществява с специализирана горска или приспособена техника на (цели стъбла, дълги/къси секции, сортименти, чипс и др.; с влачене по терена, изцяло натоварени) цели стъбла или дълги/къси секции с влачене по терена или изцяло натоварени.

4. Проектирани нови горски автомобилни пътища съгласно Наредба 5 за строителството в горските територии без промяна на предназначението им: дължинам. широчинам.

5. Изграждане и ремонт на временни извозни горски пътища:

5.1 Тракторни – допустимо разстояние между тяхм (не по-малко от 40 м), дължинам, широчина 4 м.

5.2 Коларски - разстояние между тяхм (не по-малко от 40 м дължинам, широчинам

6. Просеки за въжени линии:бр. допустимо разстояние между просеките м., дължина м., широчина м.

7. Направа на технологични просекибр. допустимо разстояние между тяхм., дължинам., широчина м.

8. Изграждане на нови временни складове (бр., площ в ха) чдр 10.4ха

9. Мерки за опазване на оставащите на корен дървета, подраства, младиняка и почвата чубога на дървесина да се извършва по извозните пътища

10. Начини за почистване на сечището равномерно разхвърляне на отпада

11. Други указания: след приключване на сеча да се почишат добивните места и да се изнесат избори ги да определите за възраст
 Да се изнасят битовите отпадъци от сечището извън горските територии на определени места.

12. Всички операции по подготвителните и основните работи да се извършват съгласно изискванията на Правилника за здравословни и безопасни условия на труд в горите и правилата за противопожарна безопасност в горите.

ЗАПОЗНАТ с технологичния план:/попълва се след издаването на позволителното за сеч/
 Лицето по чл. 108, ал. 2 от ЗГ, на което е издадено позволително за сеч №

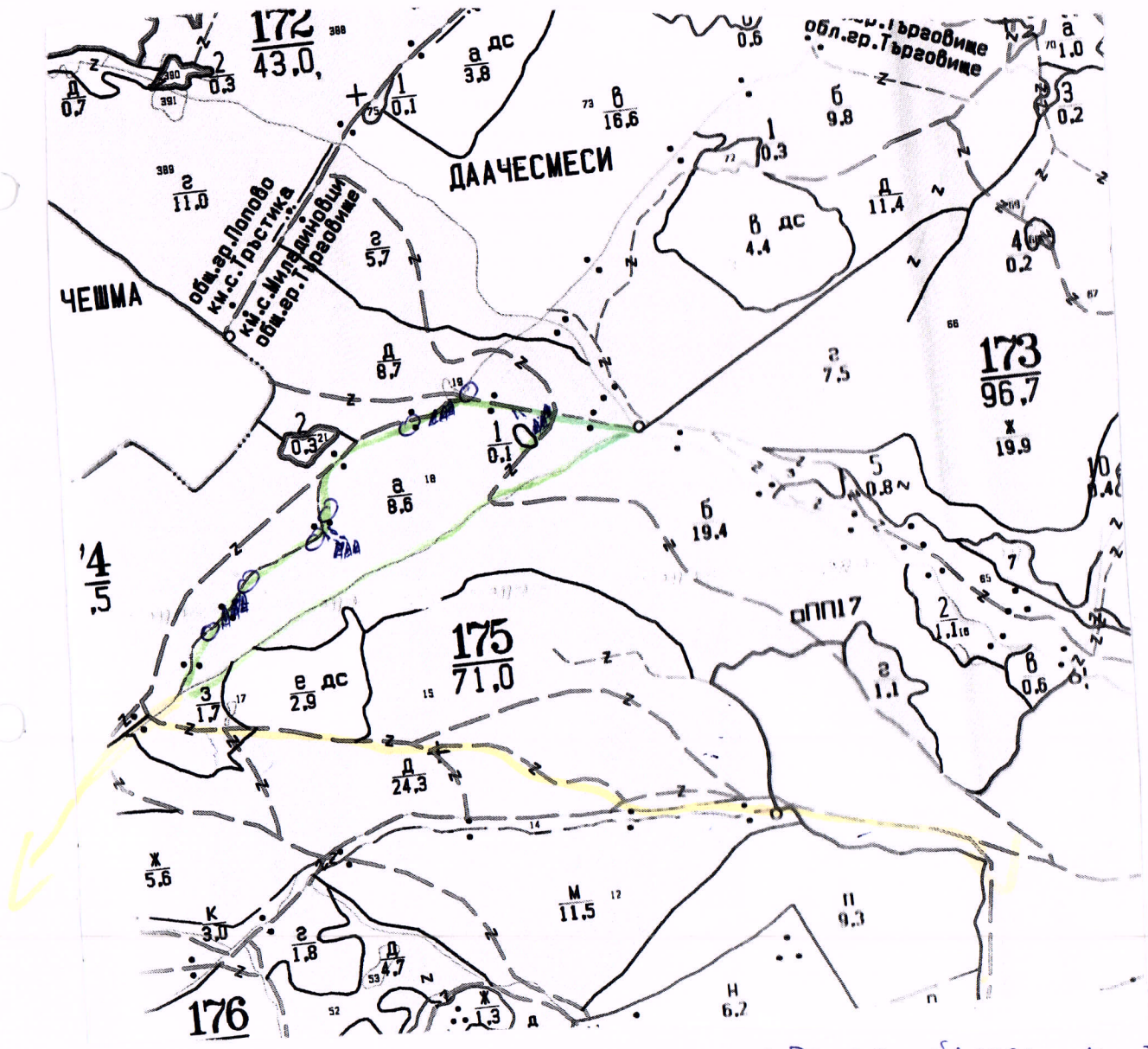
..... /трите имена, подпис, дата - /
 № и дата на удостоверението за упражняване на лесовъдска практика:

Заличено на основание чл.59 от ЗЗЛД

Заличено на основание чл.59 от ЗЗЛД

ТЕХНОЛОГИЧЕН ПЛАН № 1.

За добив на дървесина от отдел..... *175*подотдел..... *а*
 На ТП ДРС/ДЛС..... *Терм. пом. гр. Попово* /попълва само за държавни гори/
 Община..... *Търговище*; Землище..... *с. Миладиновци*.....;
 имот с (кадастрален идентификатор/КВС) №....., /попълва се само за недържавни гори/
I. Схема за добива на дървесина от насаждението



Легенда:

- ± ± ± ± проектирани коларски вр. извозни пътища
- съществуващи извозни пътища
- ===== съществуващ автомобилен път
- ~~~~~ технологична просека
- *бръсна със съществуваща автом. пътна мрежа*

о - място за отводни и зареждане с гсм.

- »»»» проектирани факторни вр. извозни пътища
- ▲▲▲▲ временен скла
- xxxxxx трасе на въжена линия
- ====+==== проектиран автомобилен път

На схемата задължително се нанасят контурите на насаждението/имота, съществуващите и проектирани временни горски пътища, технологичните просеки, просеките за въжени линии, извозни пътища, временни складове както и връзката им със съществуващата автомобилна пътна мрежа.

II. Характеристика на насаждението

1. Вид на сечта пробурка / интензивност 20%
 2. Площ на подотдела 8,6 ха Размер на сечището 8,6 ха / интензивност %
 3. Състав по план/програма 3957, гор. 3 действителен 3957, гор. 3, чр. и срм
 5. Запас на 1 ха: с клони 246 куб. м/ха, без клони 249 куб. м/ха.
 6. Среден наклон на терена 13 градуса.
 7. Очакван добив от маркираната дървесина 411 лежаща маса, куб. м.

дърв. вид категория	395	гор	срм	чр	и	и	дърв. вид категория	395	гор	срм	чр	и	и	и	и
едра	18	1	10	9	-	-	дребна	-	2	-	-	-	-	-	-
средна	14	17	6	1	-	-	дърва	129	116	27	21	37	3		

8. Наличие и характеристика на подраства преди сечта (състав, възраст, средна височина, % на покритие)

9. Средно извозно разстояние 200 м.;

10. Други характеристики на насаждението (токовища, сватбовища, надлесни дървета, сервитути, защитени територии, Natura 2000, защитени видове описани в доклада за гори с висока консервационна стойност, мъртва дървесина, вододайни зони, биологично разнообразие и др.)

Подготвена полада в Natura 2000 BG 000173 (Здравец)

III. Технологични указания

1. Дървесината в насаждението да се добива при спазване на технологичната схема по т. I

2. Сечта ще се извършва с (моторен трион, ръчно, машини; кастрен на отсечените стъбла се извършва: в сечище, на временен склад) моторен трион, кастренето на отсечените стъбла чр се извършва в сечището.

3. Извозът от сечището до временните складове ще се осъществява с: специализирана горска или приспособена горска рама (цели стъбла, дълги/къси секции, сортименти, чипс и др.; с влачене по терена, изцяло натоварени) цели стъбла или дълги/къси секции с влачене по терена или изцяло натоварени.

4. Проектирани нови горски автомобилни пътища съгласно Наредба 5 за строителството в горските територии без промяна на предназначението им: дължина м. широчина м.

5. Изграждане и ремонт на временни извозни горски пътища:

5.1 Тракторни – допустимо разстояние между тях м (не по-малко от 40 м), дължина м, широчина 4 м.

5.2 Коларски - разстояние между тях м (не по-малко от 40 м) дължина м, широчина м

6. Просеки за въжени линии: бр.

допустимо разстояние между просеките м., дължина м., широчина м.

7. Направа на технологични просеки бр.

допустимо разстояние между тях м., дължина м., широчина м.

8. Изграждане на нови временни складове (бр., площ в ха) 4 бр / 0,4 ха

9. Мерки за опазване на оставащите на корен дървета подраства, младиняка и почвата: извоза на дървесина да се извършва по извозни пътища

10. Начини за почистване на сечището: равномерно разхвърляне на бляса

11. Други указания: след приключване на сечта да се изнесат битовите отпадъци от сечището и да се изнесат в близост до сечището. Да се изнасят битовите отпадъци от сечището извън горските територии на определените за това места.

12. Всички операции по подготвителните и основните работи да се извършват съгласно изискванията на Правилника за здравословни и безопасни условия на труд в горите и правилата за противопожарна безопасност в горите.

ЗАПОЗНАТ с технологичния план: /попълва се след издаването на позволителното за сеч/
 Лицето по чл. 108, ал. 2 от ЗГ, на което е издадено позволително за сеч №

/трите имена, подпис, дата - /

№ и дата на удостоверение за упражняване на лесовъдска практика: