

Заличено на основание чл.59 от ЗЗЛД

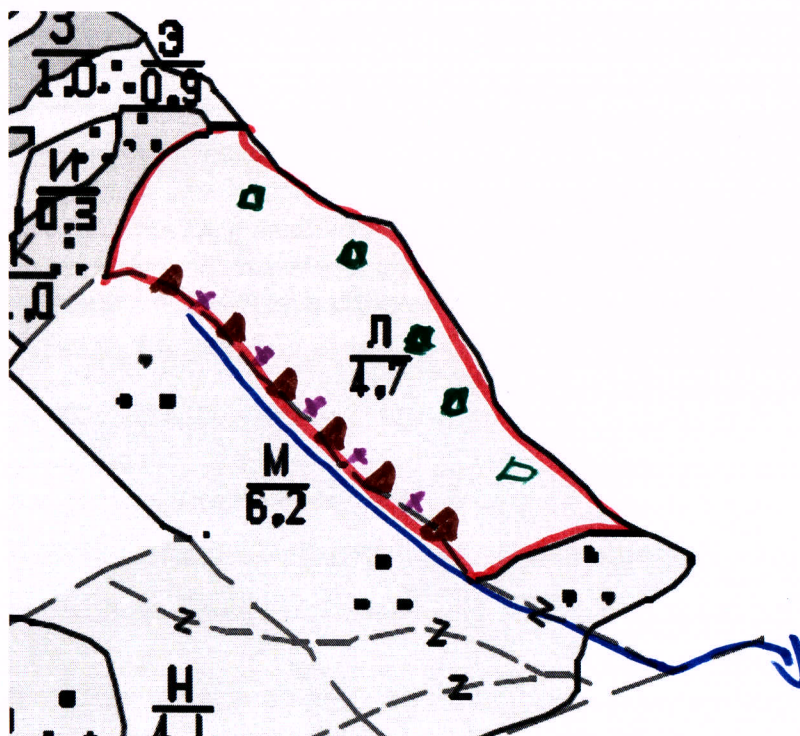
Заличено на основание чл.59 от ЗЗЛД

ТЕХНОЛОГИЧЕН ПЛАН № 1/2021

За добив на дървесина от отдел319..... подотделЛ.....

На ТП ДГС/ДЛС „Черни Лом“ гр. Попово *потъква се само за държавни гори*

Община Попово Землище гр. Попово

имот с (кадастрален идентификатор/КВС) №....., */потъква се само за недържавни гори***I. Схема за добива на дървесина от насаждението**

Легенда: □ *пробна площ*

±±±±± проектирани коларски вр. извозни пътища

----- съществуващи извозни пътища

==== съществуващ автомобилен път

~~~~~ технологична просека

— *Граница на насаждението*

→ *посока на извоз*

»»»» проектирани тракторни вр. извозни пътища

▲▲▲▲ временен склад

xxxxxx трасе на въжена линия

==+==+== проектиран автомобилен път

x *ГСМ и отпадоци*

На схемата задължително се нанасят контурите на насаждението/имота, съществуващите и проектирани временни горски пътища, технологичните просеки, просеките за въжени линии, извозни пътища, временни складове както и връзката им със съществуващата автомобилна пътна мрежа.



## II. Характеристика на насаждението

1. Вид на сечта ..... Гола за издънково възобновяване ..... / интензивност 100 %  
Втори вид сеч ..... / интензивност 0,00 %
2. Площ на подотдела ..4,7..ха Размер на сечището.....4,7.... ха
3. Състав по план/програма – ак10 действителен ак10
4. Запас на 1 ха: с клони 100 куб.м/ха , без клони 96 куб. м/ха.
5. Среден наклон на терена 9 градуса.
6. Очакван добив от маркираната дървесина 678 лежаща маса, куб.м.

| дърв. вид | АК  | дърв. вид | АК  | вър- |    |
|-----------|-----|-----------|-----|------|----|
| категория |     | категория |     | шина |    |
| едра      | 23  | дребна    | 9   |      | 83 |
| средна    | 170 | дърва     | 476 |      |    |

8. Наличие и характеристика на подраства преди сечта (състав, възраст, средна височина, % на покритие) .....
9. Средно извозно разстояние ...100 м.....
10. Други характеристики на насаждението (токовища, сватбовища, надлесни дървета, сервитути, защитени територии, Natura 2000, защитени видове описани в доклада за гори с висока консервационна стойност, мъртва дървесина, вододайни зони, биологично разнообразие и др.) **Непопада в ЗЗ и местообитания от европ. Екологична мрежа Natura 2000, непопада в ЗТ по ЗЗТ, няма наличие на ГВКС.**

## III. Технологични указания

1. Дървесината в насаждението да се добива при спазване на технологичната схема по т. I
2. Сечта ще се извършва с (моторен трион, ръчно, машини; кастренето на отсечените стъбла се извършва в сечище, на временен склад) **БМВТ като кастренето да се извършва вътре в сечището.**
3. Извозът от сечището до временните складове ще се осъществява със специализирана горска техника, приспособена или с каруци с животинска сила.  
на (цели стъбла, дълги/къси секции, сортименти, чипс и др. с влачене по терена, изцяло натоварени).....
- Препоръчвам работа на къси стъблени секции.
4. Проектирани нови горски автомобилни пътища съгласно Наредба 5 за строителството в горските територии без промяна на предназначението им: дължина .....м. широчина .....м.
5. Изграждане и ремонт на временни извозни горски пътища:
  - 5.1 Тракторни – допустимо разстояние между тях .....м (не по-малко от 40 м), дължина .....м, широчина 4 м.
  - 5.2 Коларски - разстояние между тях.....м (не по-малко от 40 м), дължина .....м, широчина ... м
6. Просеки за въжени линии: ..... бр.  
допустимо разстояние между просеките ..... м., дължина ..... м., широчина ..... м.
7. Направа на технологични просеки .....бр.  
допустимо разстояние между тях .....м., дължина .....м., широчина ..... м.
8. Изграждане на нови временни складове (бр., площ в ха). **Складовете 5 бр. на широки места границата на насаждението.**
9. Мерки за опазване на оставащите на корен дървета, подраства, младиняка и почвата. **Да се спазва технологията на поваляне и работа в гората.** .....
10. Начини за почистване на сечището **Равномерно разхвърляне на отпадъците.**
11. Други указания: **Да се спазват разпоредбите на ЗГ, Наредбата за сечите и др. поднормативни документи свързани с работата в горите.**  
Да се изнасят битовите отпадъци от сечището извън горските територии на определените за това места.
12. Всички операции по подготовителните и основните работи да се извършват съгласно изискванията на Правилника за здравословни и безопасни условия на труд в горите и правилата за противопожарна безопасност в горите.

**ЗАПОЗНАТ с технологичния план:** ...../попълва се след издаването на позволителното за сеч/  
Лицето по чл. 108, ал. 2 от ЗГ, на което е издадено позволително за сеч № .....

/ грите имена, подпис, дата - /

№ и дата на удостоверението за упражняване на лесовъдска практика: .....

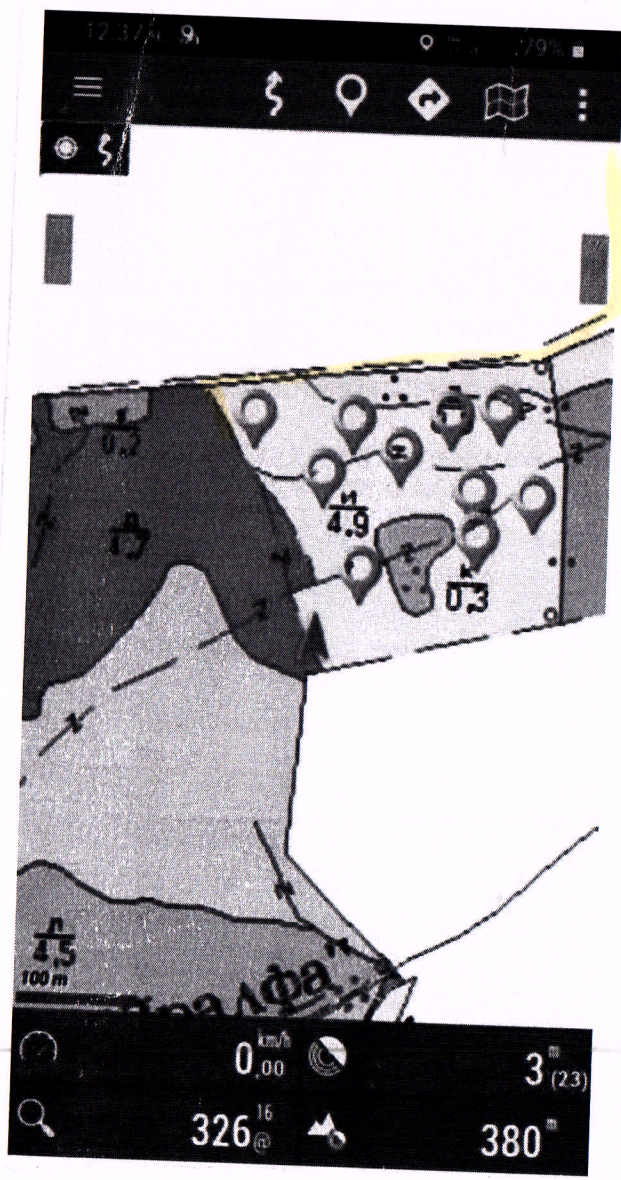


Изготвил: Митко Митков  
 Б. ОР. еур  
 /име, фамилия, / подпис: .....  
 дата: 09.06.20  
 № и дата на удостоверението за упражняване на  
 лесовъдска практика: 3585/2011

Образец по чл. 53, ал. 6 от НСГ  
 Одобрил: .....  
 .....  
 име, фамилия, / подпис: .....  
 дата: .....Г.,  
 № и дата на удостоверението за упражняване на  
 лесовъдска практика: .....

**ТЕХНОЛОГИЧЕН ПЛАН J 1.**

За добив на дървесина от отдел. 277 ..... подотдел. Ч .....  
 На ТП ДГС/ДЛС Зерча Пол ..... /попълва се само за държавни гори/  
 Община Попово .....; Землище е. Габриелска .....;  
 имот с (кадастрален идентификатор/КВС) № ..... /попълва се само за недържавни гори/  
**I. Схема за добива на дървесина от насаждението**



**Легенда:**

- |                                         |                                          |
|-----------------------------------------|------------------------------------------|
| проектирани коларски вр. извозни пътища | проектирани тракторни вр. извозни пътища |
| съществуващи извозни пътища             | временен склад                           |
| съществуващ автомобилен път             | трасе на въжена линия                    |
| технологична просека                    | проектиран автомобилен път               |
| .....                                   | .....                                    |

g - Котли

На схемата задължително се нанасят контурите на насаждението/имота, съществуващите и проектирани временни горски пътища, технологичните просеки, просеките за въжени линии, извозни пътища, временни складове както и връзката им със съществуващата автомобилна пътна мрежа.



## II. Характеристика на насаждението

1. Вид на сечта *п.остетенно поповична* ..... / интензивност *30%*  
 Втори вид сеч ..... / интензивност ..... %  
 2. Площ на подотдела *4.5* ха Размер на сечището *4.5* ха  
 3. Състав по план/програма *БЛ 10* ....., действителен *БЛ 4Р* .....,  
 5. Запас на 1 ха: с клони *162* куб.м/ха, без клони *146* куб. м/ха.  
 6. Среден наклон на терена *6°* ..... градуса.  
 7. Очакван добив от маркираната дървесина *175* ..... лежача маса, куб.м.

| дърв. вид категория | БЛ | 4Р |  |  | дърв. вид категория | БЛ  | 4Р |  |  | вършина |
|---------------------|----|----|--|--|---------------------|-----|----|--|--|---------|
| едра                | 91 | 2  |  |  | дребна              | -   | 2  |  |  |         |
| средна              | 17 | -  |  |  | дърва               | 105 | 10 |  |  | 22      |

8. Наличие и характеристика на подраства преди сечта (състав, възраст, средна височина, % на покритие) .....
9. Средно извозно разстояние *1.000*;
10. Други характеристики на насаждението (токовица, сватбовица, нелесни дървета, сервитути, защитени територии, Натура 2000, защитени видове описани в доклада за гори с висока консервационна стойност, мъртва дървесина, вододайни зони, биологично разнообразие и др.)  
*Извън настига 2000*

## III. Технологични указания

1. Дървесината в насаждението да се добива при спазване на технологичната схема по т. I
2. Сечта ще се извършва с (моторен трион, ръчно, машини; кастренето на отсечените стъбла се извършва: в сечище, на временен склад) *с моторен трион. Кастренето в сечището и извън котлите* .....
3. Извозът от сечището до временните складове ще се осъществява с *специализирана горска техника члч. Животинска Б.Я.Т.В.* ....., на (цели стъбла, дълги/къси секции, сортименти, чипс и др.; с влачене по терена, изцяло натоварени) *к.а. Ж.ч.ч. стъбла и члч. чипс сел. уи. с влачене по терена члч. и з.у.а. натоварени* .....
4. Проектирани нови горски автомобилни пътища съгласно Наредба 5 за строителството в горските територии без промяна на предназначението им: дължина ..... м. ширина ..... м.
5. Изграждане и ремонт на временни извозни горски пътища:  
 5.1 Тракторни – допустимо разстояние между тях ..... м (не по-малко от 40 м), дължина ..... м, ширина 4 м.  
 5.2 Коларски - разстояние между тях ..... м (не по-малко от 40 м), дължина ..... м, ширина ... м
6. Просеки за въжени линии: ..... бр.  
 допустимо разстояние между просеките ..... м., дължина ..... м., ширина ..... м.
7. Направа на технологични просеки ..... бр.  
 допустимо разстояние между тях ..... м., дължина ..... м., ширина ..... м.
8. Изграждане на нови временни складове (бр., площ в ха) .....
9. Мерки за опазване на оставащите на корен дървета, одроста, младиняка и почвата *отсечените дървесини да се бракуват и да се извозят на място* .....
10. Начини за почистване на сечището *равномерно разхвърляне на вършиците по цялото сечище извън котлите* .....
11. Други указания: *да се изнесат битовите отпадъци от сечището извън горските територии на определените за това места* .....
12. Всички операции по подготвителните и основните работи да се извършват съгласно изискванията на Правилника за здравословни и безопасни условия на труд в горите и правилата за противопожарна безопасност в горите.

**ЗАПОЗНАТ с технологичния план:** ..... /попълва се след издаването на позволителното за сеч/  
 Лицето по чл. 108, ал. 2 от ЗГ, на което е издадено позволително за сеч № .....

/трите имена, подпис, дата - /

№ и дата на удостоверение за упражняване на лесоустройствена практика: .....



Изготвил: *Митко Павлов*

Одобрил: .....

.....  
/име, фамилия./ подпис: *[Signature]*

.....  
име, фамилия./ подпис: .....

дата: *16.06.21.*

дата: .....Г.,

№ и дата на удостоверение за упражняване на лесовъдска практика: *3585/2011*

№ и дата на удостоверение за упражняване на лесовъдска практика: .....

## ТЕХНОЛОГИЧЕН ПЛАН № *1*

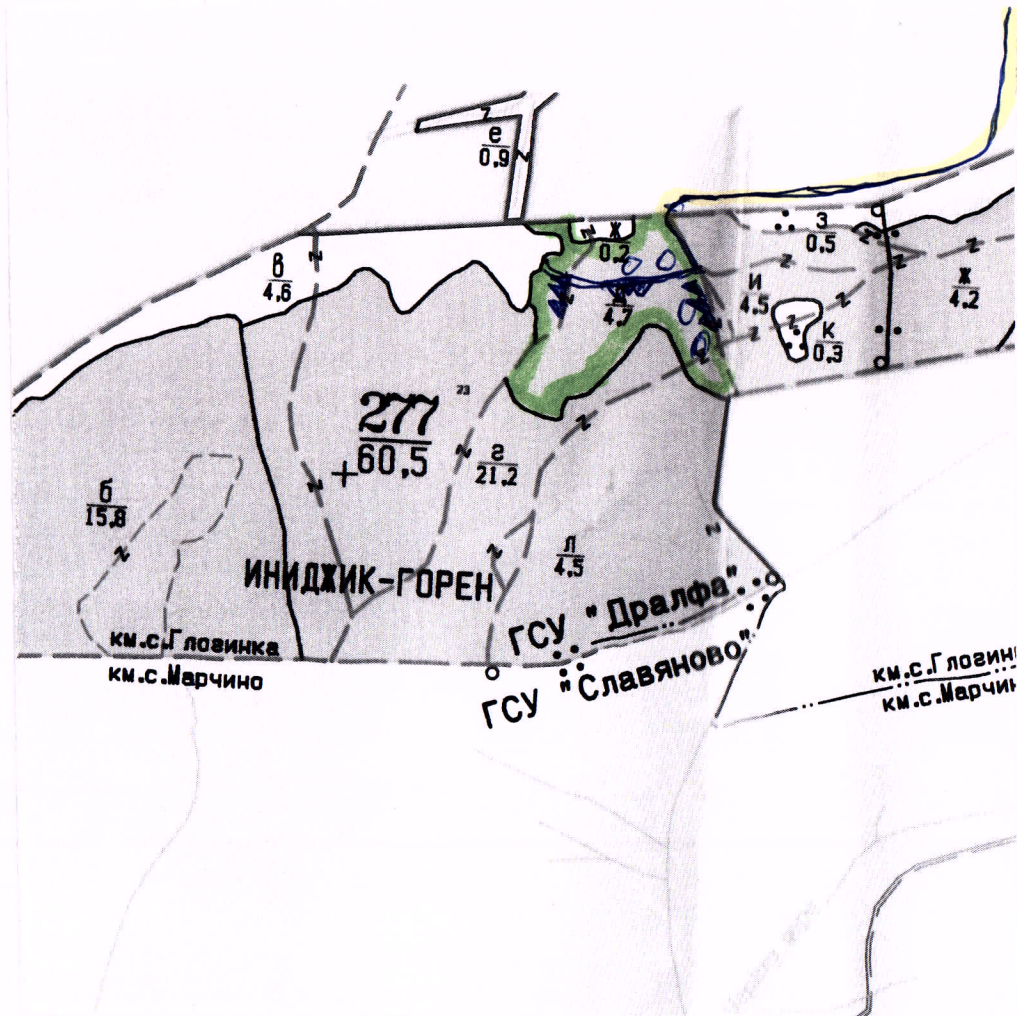
За добив на дървесина от отдел *277* ..... подотдел *2* .....

На ТП ДГС/ДЛС *Горни Поч* ..... *Попълва се само за държавни гори!*

Община *Панагюрица* .....; Землище *с. Логовинка* .....

имот с (кадастрален идентификатор/КВС) № ..... , *Попълва се само за недържавни гори!*

### I. Схема за добива на дървесина от насаждението



#### Легенда:

± ± ± ± проектирани коларски вр. извозни пътища

» » » » проектирани тракторни вр. извозни пътища

----- съществуващи извозни пътища

▲ ▲ ▲ временен склад

===== съществуващ автомобилен път

xxxxxx трасе на въжена линия

~~~~~ технологична просека

==+==+== проектиран автомобилен път

.....

.....

На схемата задължително се нанасят контурите на насаждението/имота, съществуващите и проектирани временни горски пътища, технологичните просеки, просеките за въжени линии, извозни пътища, временни складове както и връзката им със съществуващата автомобилна пътна мрежа.

0 - КОБИ.

II. Характеристика на насаждението

1. Вид на сечта А.и.с.т.с.м.и.и.к.к.т.р.в.и.и.и.и.и. / интензивност 30 %
 Втори вид сеч / интензивност %
 2. Площ на подотдела 4.7 ха Размер на сечището 4.7 ха
 3. Състав по план/програма Бл. 10 , действителен Ак. 5.1
 5. Запас на 1 ха: с клонови 162 куб.м/ха , без клонови 146 куб. м/ха.
 6. Среден наклон на терена 2° градуса.
 7. Очакван добив от маркираната дървесина 1.88 лежаща маса, куб.м.

| дърв. вид категория | Бл | Ак | | | дърв. вид категория | Бл | Ак | | | | Бл Ак |
|---------------------|----|----|--|--|---------------------|----|----|--|--|--|---------|
| едра | 24 | 5 | | | дребна | | | | | | Вършина |
| средна | 20 | 4 | | | дърва | 89 | 46 | | | | 187 |

8. Наличие и характеристика на подраства преди сечта (състав, възраст, средна височина, % на покритие)
 9. Средно извозно разстояние 100 м;
 10. Други характеристики на насаждението (токовища, сватбовища, надлесни дървета, сервитути, защитени територии, Natura 2000, защитени видове описани в доклада за гори с висока консервационна стойност, мъртва дървесина, вододайни зони, биологично разнообразие и др.)
Извози НАТУРА 2000

III. Технологични указания

1. Дървесината в насаждението да се добива при спазване на технологичната схема по т. I
 2. Сечта ще се извършва с (моторен трион, ръчно, машини; кастренето на отсечените стъбла се извършва: в сечище, на временен склад) с ед. т. с. с. и. з. в. у. з. в. а. с. и. м. а. т. а. р. и. о. н. к. а. с. т. р. н. е. б. о.
с. с. и. з. в. у. з. в. а. с. и. м. а. т. а. р. и. о. н. к. а. с. т. р. н. е. б. о.
 3. Извозът от сечището до временните складове ще се осъществява с специализирани дърсина. Техника или животинска сила
 на (цели стъбла, дълги/къси секции, сортименти, чипс и др.; с влачене по терена, изцяло натоварени) на земи сдобавени или секционни валежи по терена или изцяло натоварени на маси секции
 4. Проектирани нови горски автомобилни пътища съгласно Наредба 5 за строителството в горските територии без промяна на предназначението им: дължина м. ширина м.
 5. Изграждане и ремонт на временни извозни горски пътища:
 5.1 Тракторни – допустимо разстояние между тях м (не по-малко от 40 м), дължина м, ширина 4 м.
 5.2 Коларски - разстояние между тях м (не по-малко от 40 м), дължина м, ширина м
 6. Просеки за въжени линии: бр.
 допустимо разстояние между просеките м., дължина м., ширина м.
 7. Направа на технологични просеки бр.
 допустимо разстояние между тях м., дължина м., ширина м.
 8. Изграждане на нови временни складове (бр., площ в ха) 3 бр. по 0.1 ха
 9. Мерки за опазване на оставащите на корен дървета, подраства, младияка и почвата извози на дървесина. Работата се извършва на сечището. Не се извършва работа на земи сдобавени или секционни валежи по терена или изцяло натоварени на маси секции
 10. Начини за почистване на сечището равномерно разхвърляне на земи сдобавени или секционни валежи по терена или изцяло натоварени на маси секции
 11. Други указания: да се изнасят битовите отпадъци от сечището извън горските територии на определените за това места
 Да се изнасят битовите отпадъци от сечището извън горските територии на определените за това места.
 12. Всички операции по подготвителните и основните работи да се извършват съгласно изискванията на Правилника за здравословни и безопасни условия на труд в горите и правилата за противопожарна безопасност в горите.

ЗАПОЗНАТ с технологичния план: /попълва се след издаването на разрешителното за сеч/
 Лицето по чл. 108, ал. 2 от ЗГ, на което е издадено разрешително за сеч №
 /трите имена, подпис, дата -/
 № и дата на удостоверение за упражняване на лесовъдска практика:

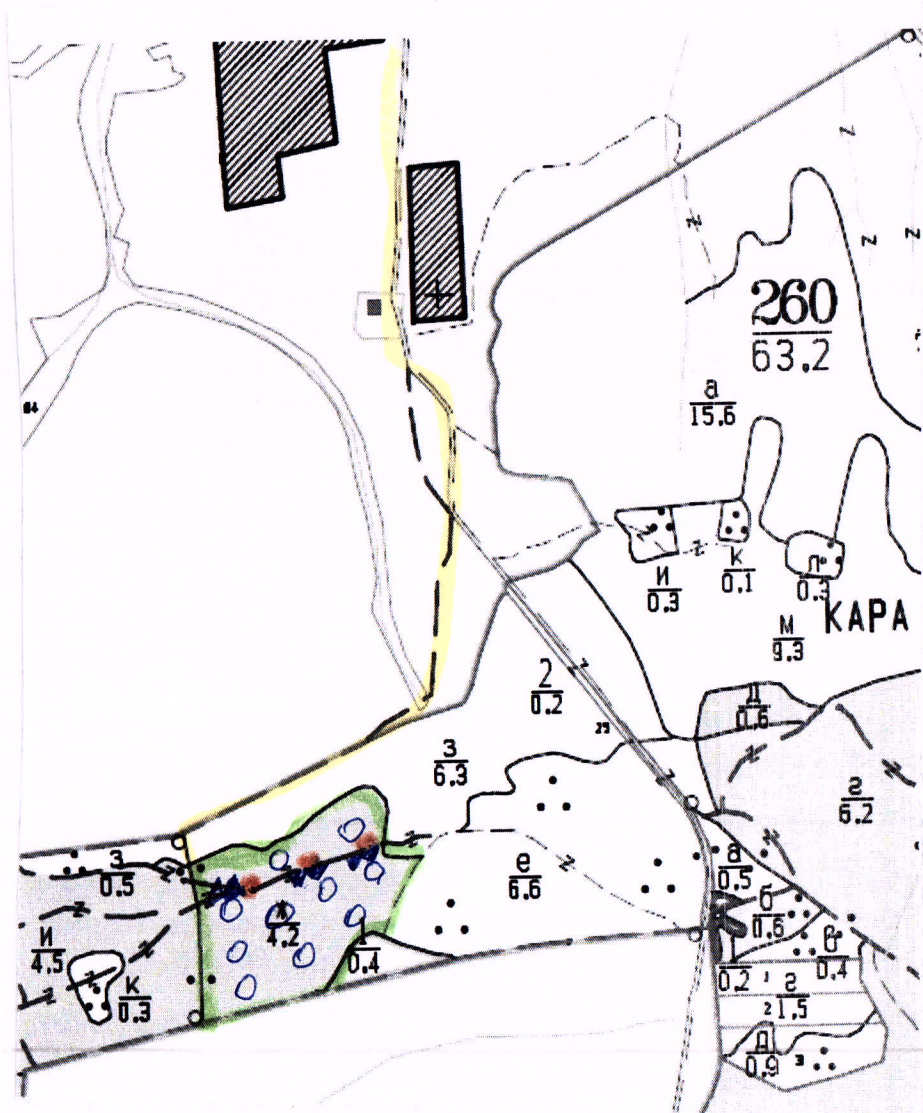
Изготвил: *М. М. М. М.*
П. П. П. П.
 /име, фамилия, / подпис:
 дата: *10.03.2011*
 № и дата на удостоверение за упражняване на
 лесовъдска практика: *3585/2011*

Одобрил:

 име, фамилия, / подпис:
 дата:Г.,
 № и дата на удостоверение за упражняване на
 лесовъдска практика:

ТЕХНОЛОГИЧЕН ПЛАН №

За добив на дървесина от отдел *260* подотдел *X*
 На ТП ДГС/ДЛС *Сергии Вели* /попълва се само за държавни гори/
 Община *Панагюрица*; Землище с *Б. Л. О. Б. В. К. С. А.*;
 имот с (кадастрален идентификатор/КВС) № /попълва се само за недържавни гори/
I. Схема за добива на дървесина от насаждението



Легенда:

- ±±±± проектирани коларски вр. извозни пътища
- - - - - съществуващи извозни пътища
- ===== съществуващ автомобилен път
- ~~~~~ технологична просека
-

- »»»» проектирани тракторни вр. извозни пътища
- ▲▲▲ временен склад
- xxxxxx трасе на въжена линия
- ==+==+== проектиран автомобилен път
-

0 - кобея.
● - място за ГСМ и бегови обмръзване

На схемата задължително се нанасят контурите на насаждението/имота, съществуващите и проектирани временни горски пътища, технологичните просеки, просеките за въжени линии, извозни пътища, временни складове както и връзката им със съществуващата автомобилна пътна мрежа.

II. Характеристика на насаждението

1. Вид на сечта *моторен трион и сватбовица* / интензивност %
 2. Площ на подотдела *4,2* ха Размер на сечището *4,2* ха / интензивност %
 3. Състав по план/програма *БЛ 10* , действителен *БЛ 10*
 5. Запас на 1 ха: с клони *780* куб.м/ха , без клони *710* куб. м/ха.
 6. Среден наклон на терена *6* градуса.
 7. Очакван добив от маркираната дървесина *194* лежаща маса, куб.м.

| дърв. вид категория | БЛ | УР | дърв. вид категория | БЛ | УР | вършина |
|---------------------|----|----|---------------------|-----|----|---------|
| едра | 38 | 5 | древна | | | БЛ 29 |
| средна | 9 | | дърва | 133 | 8 | |

8. Наличие и характеристика на подраства преди сечта (състав, възраст, средна височина, % на покритие)

9. Средно извозно разстояние *100* ;

10. Други характеристики на насаждението (токовища, сватбовища, надлесни дървета, сервитути, защитени територии, Natura 2000, защитени видове описани в доклада за гори с висока консервационна стойност, мъртва дървесина, вододайни зони, биологично разнообразие и др.)
ИЗВЪН НАСТРА 2000

III. Технологични указания

1. Дървесината в насаждението да се добива при спазване на технологичната схема по т. I
 2. Сечта ще се извършва с (моторен трион, ръчно, машини; кастренето на отсечените стъбла се извършва: в сечище, на временен склад) *с моторен трион. кастренето се извършва в сечището*
 3. Извозът от сечището до временните складове ще се осъществява с *с. т. ч. и механизирани горски машини или животинска тяга на дълги стъбла или секции* на (цели стъбла, дълги/къси секции, сортименти, чипс и др.; с влачене по терена, изцяло натоварени) *изцяло натоварени или влачени по терена*
 4. Проектирани нови горски автомобилни пътища съгласно Наредба 5 за строителството в горските територии без промяна на предназначението им: дължина м. широчина м.
 5. Изграждане и ремонт на временни извозни горски пътища:
 5.1 Тракторни – допустимо разстояние между тях м (не по-малко от 40 м), дължина м, широчина 4 м.
 5.2 Коларски - разстояние между тях м (не по-малко от 40 м), дължина м, широчина м
 6. Просеки за въжени линии: бр.
 допустимо разстояние между просеките м., дължина м., широчина м.
 7. Направа на технологични просеки бр.
 допустимо разстояние между тях м., дължина м., широчина м.
 8. Изграждане на нови временни складове (бр., площ в ха)
 9. Мерки за опазване на оставащите на корен дървета, подраства, младияка и почвата *извоза на дървесина да се извършва по извозни пътища*
 10. Начини за почистване на сечището *равнощерна разхвърляне на чялата и поч*
 11. Други указания: *извън подпите. битовите отпадъци да се изнасят*
извън сечището и окръжността на това място
 Да се изнасят битовите отпадъци от сечището извън горските територии на определените за това места.
 12. Всички операции по подготвителните и основните работи да се извършват съгласно изискванията на Правилника за здравословни и безопасни условия на труд в горите и правилата за противопожарна безопасност в горите.

ЗАПОЗНАТ с технологичния план: /попълва се след издаването на позволителното за сеч/
 Лицето по чл. 108, ал. 2 от ЗГ, на което е издадено позволително за сеч №

/ трите имена, подпис, дата - /
 № и дата на удостоверение за упражняване на лесовъдска практика:

Изготвил: Михаил Павлов

Одобрил:

/име, фамилия./ подпис: [Signature]

име, фамилия./ подпис:

дата: 01.07.2011

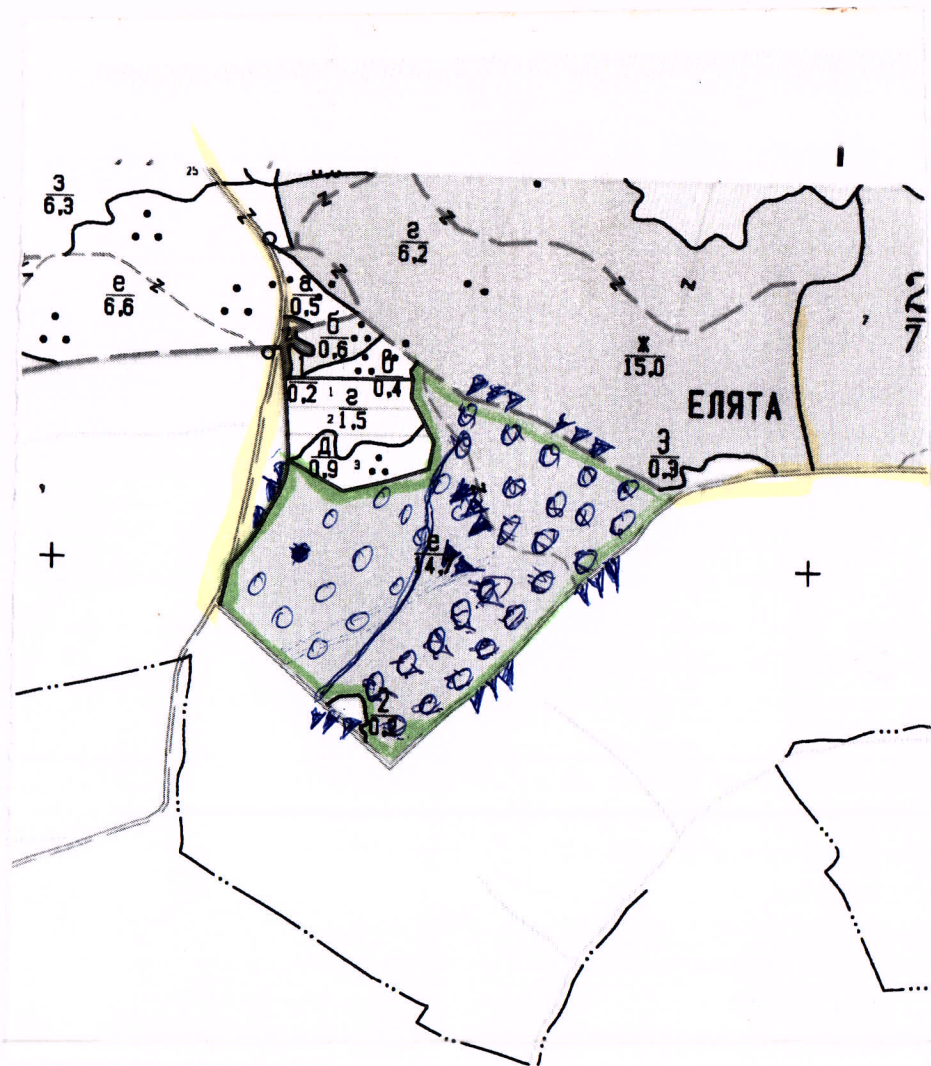
дата:Г.,

№ и дата на удостоверение за упражняване на лесовъдска практика: 3585/2011

№ и дата на удостоверение за упражняване на лесовъдска практика:

ТЕХНОЛОГИЧЕН ПЛАН № 1

За добив на дървесина от отдел. 254 подотдел. В
 На ТП ДГС/ДЛС. ДЛС Герми Рач /потъква се само за държавни гори/
 Община Момбел; Землище с. Глобичина;
 имот с (кадастрален идентификатор/КВС) № /потъква се само за недържавни гори/
I. Схема за добива на дървесина от насаждението



Легенда:

- ± ± ± ± проектирани коларски вр. извозни пътища
- съществуващи извозни пътища
- ===== съществуващ автомобилен път
- ~~~~~ технологична просека
-

- 0 - котел
- »»»» проектирани тракторни вр. извозни пътища
- ▲▲▲ временен склад
- xxxxxx трасе на въжена линия
- +—+—+ проектиран а мобилен път
-

На схемата задължително се нанасят контурите на насаждението/имота, съществуващите и проектирани временни горски пътища, технологичните просеки, просеките за въжени линии, извозни пътища, временни складове както и връзката им със съществуващата автомобилна пътна мрежа.

II. Характеристика на насаждението

1. Вид на сечта *м.б.сечна* *к.о.с.обична* / интензивност *30* %
 Втори вид сеч / интензивност %
 2. Площ на подотдела *14.7* ха Размер на сечището *14.7* ха
 3. Състав по план/програма *б.л* *1.0*, действителен *б.л* *4.9*
 5. Запас на 1 ха: с клони *1.85* куб.м/ха, без клони *1.68* куб. м/ха.
 6. Среден наклон на терена *4* градуса.
 7. Очакван добив от маркираната дървесина *4.0.3* лежаща маса, куб.м.

| дърв. вид категория | <i>бл</i> | <i>4.9</i> | | | дърв. вид категория | <i>бл</i> | <i>4.9</i> | | | | | | |
|---------------------|------------|------------|--|--|---------------------|------------|------------|--|--|--|--|---------|-----------|
| едра | <i>111</i> | <i>16</i> | | | дребна | <i>-</i> | <i>-</i> | | | | | вършина | <i>52</i> |
| средна | <i>37</i> | <i>1</i> | | | дърва | <i>216</i> | <i>22</i> | | | | | | |

8. Наличие и характеристика на подраства преди сечта (състав, възраст, средна височина, % на покритие)

9. Средно извозно разстояние *1.00* ..;

10. Други характеристики на насаждението (токовица, сватбовица, на лесни дървета, сервитути, защитени територии, Натура 2000, защитени видове описани в доклада за гори с висока консервационна стойност, мъртва дървесина, вододайни зони, биологично разнообразие и др.)

с извозна м.м.т.р. 2000

III. Технологични указания

1. Дървесината в насаждението да се добива при спазване на технологичната схема по т. I
 2. Сечта ще се извършва с (моторен трион, ръчно, машини; кастренето на отсечените стъбла се извършва: в сечище, на временен склад) *с моторен трион. Кастренето се извършва в сечището и в склада.*
 3. Извозът от сечището до временните складове ще се осъществява с *специални горски доразни техники или фронталните Т.О.Г.* на (цели стъбла, дълги/къси секции, сортименти, чипс и др.; с влачене по тега, изцяло натоварени) *на цели стъбла или секции. Влачене по терена или натоварени изцяло.*
 4. Проектирани нови горски автомобилни пътища съгласно Наредба 5 за строителството в горските територии без промяна на предназначението им: дължинам. широчинам.
 5. Изграждане и ремонт на временни извозни горски пътища:
 5.1 Тракторни – допустимо разстояние между тяхм (не по-малко от 40 м), дължинам, широчина 4 м.
 5.2 Коларски - разстояние между тях.....м (не по-малко от 40 м), дължинам, широчина ... м
 6. Просеки за въжени линии: бр.
 допустимо разстояние между просеките м., дължина м., широчина м.
 7. Направа на технологични просекибр.
 допустимо разстояние между тяхм., дължинам., широчина м.
 8. Изграждане на нови временни складове (бр., площ в ха)
 9. Мерки за опазване на оставащите на корен дървета, подраства, младиняка и почвата *извозта се извършва по сечището и склада.*
 10. Начини за почистване на сечището *ръчно и машинно разчистване на сечището*
 11. Други указания: *не се разрешава да се изнасят битови отпадъци от сечището*
 Да се изнасят битовите отпадъци от сечището извън горските територии на определените за това места.
 12. Всички операции по подготвителните и основните работи да се извършват съгласно изискванията на Правилника за здравословни и безопасни условия на труд в горите и правилата за противопожарна безопасност в горите.

ЗАПОЗНАТ с технологичния план: /попълва се след издаването на разрешителното за сеч/
 Лицето по чл. 108, ал. 2 от ЗГ, на което е издадено разрешително за сеч №

/трите имена, подпис, дата -/

№ и дата на удостоверение за упражняване на лесовъдска практика: