

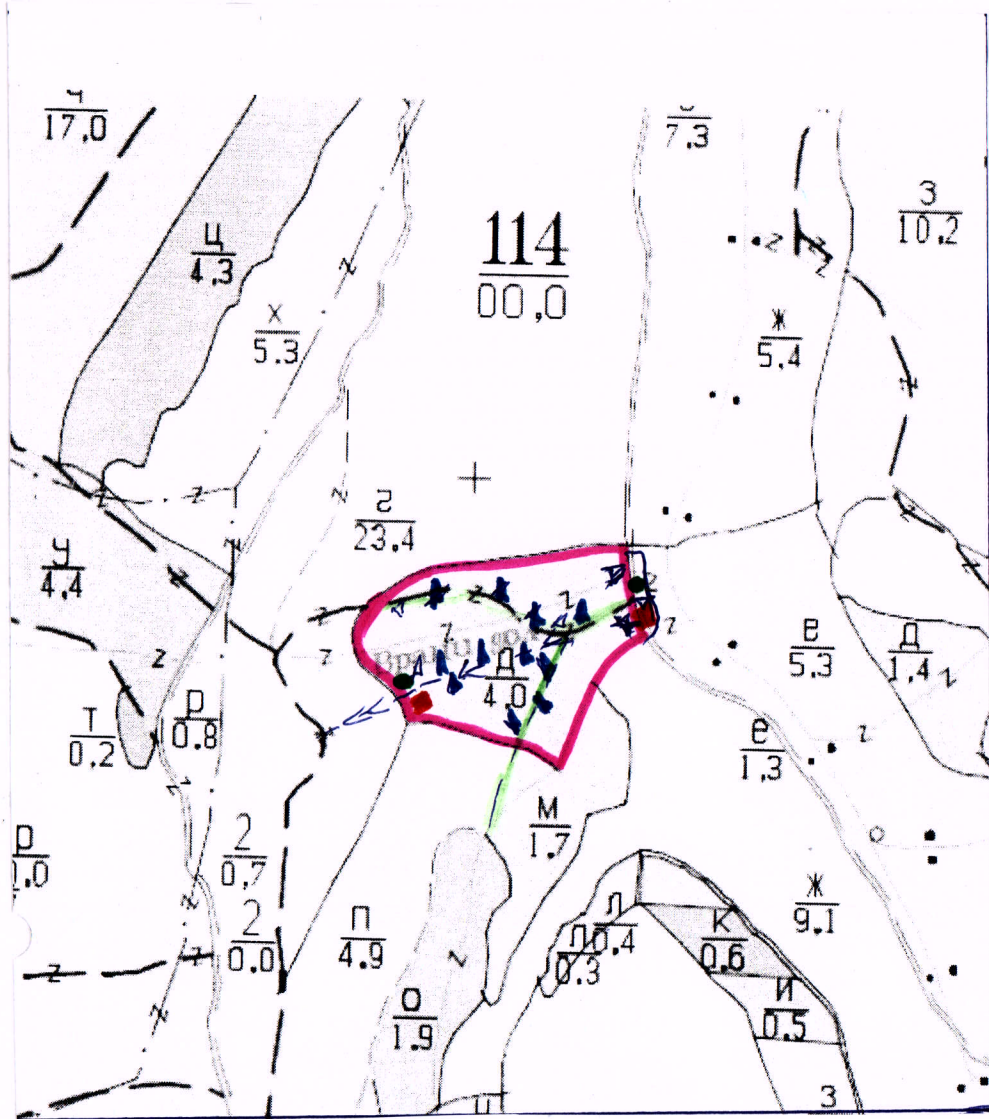
Заличено на основание чл.59 от ЗЗЛД

Заличено на основание чл.59 от ЗЗЛД

### ТЕХНОЛОГИЧЕН ПЛАН №

За добив на дървесина от ~~отдел~~ **114** подотдел **Д**  
 На ТП ДГС/ДЛС „Черни Лом“ гр. Попово /потълва се само за държавни гори/  
 Община **Землище**  
 имот с (кадастрален идентификатор/КВС) № ..... /потълва се само за недържавни гори/

#### I. Схема за добива на дървесина от насаждението



#### Легенда:

- |           |   |        |  |
|-----------|---|--------|--|
| ±±±±      | проектирани коларски вр. извозни пътища | »»»»»  | проектирани тракторни вр. извозни пътища |
| — — — — — | съществуващи извозни пътища             | ▲▲▲    | временен склад                           |
| =====     | съществуващ автомобилен път             | xxxxxx | трасе на въжена линия                    |
| ~~~~~     | технологична просека                    | ==+==  | проектиран автомобилен път               |
| ●         | място за зареждане с ГСМ                | ●      | място за битови отпадъци                 |

На схемата задължително се нанасят контурите на насаждението/имота, съществуващите и проектирани временни горски пътища, технологичните просеки, просеките за въжени линии, извозни пътища, временни складове както и връзката им със съществуващата автомобилна пътна мрежа.



## II. Характеристика на насаждението

1. Вид на сечта: ПРОБИРКА /ИНТЕНЗИВНОСТ 15%  
 2. Втори вид сеч 15% /ИНТЕНЗИВНОСТ 15%  
 3. Площ на подотдела 4.0 ха Размер на сечището 4.0 ха  
 4. Състав по план/програма ЕДР. ЛП: ГБР, ЗДБ, ЧР, КН, МНД, действителен ЧР, КН, МНД  
 5. Запас на 1 ха: с клони 282 куб.м/ха, без клони 248 куб. м/ха.  
 6. Среден наклон на терена 20 градуса.  
 7. Очакван добив от маркираната дървесина 328 лежаша маса, куб.м.

дърв. вид категория	ЕДР. ЛП	ГБР	ЗДБ	ЧР	КН	МНД	дърв. вид категория	ЕДР. ЛП	ГБР	ЗДБ	ЧР	КН	МНД	ЕДР. ЛП
едра	19	-	-	-	-	-	дребна	-	1	-	-	-	-	вър-
средна	36	6	1	1	1	-	дърва	173	50	14	6	15	5	шина 60

8. Наличие и характеристика на подраста преди сечта (състав, възраст, средна височина, % на покритие) .....  
 9. Средно извозно разстояние 150;  
 10. Други характеристики на насаждението (токовица, сватбовица, надлесни дървета, сервитути, защитени територии, Natura 2000, защитени видове описани в доклада за гори с висока консервационна стойност, мъртва дървесина, водостайни зони, биологично разнообразие и др.)  
Подотделът е извън Natura 2000. Не попада в доклада за ГВКС

## III. Технологични указания

1. Дървесината в насаждението да се добива при спазване на технологичната схема по т. I  
 2. Сечта ще се извършва с (моторен трион, ръчно, машини; кастренето на отсечените стъбла се извършва: в сечище, на временен склад)  
Сечта ще се извърши с моторен трион, а кастренето на отсечените стъбла ще се извърши в сечището  
 3. Извозът от сечището до временните складове ще се осъществява със специализирана Горска Техника  
 на (цели стъбла, дълги/къси секции, сортименти, чипс и др.; с влачене по терена, изцяло натоварени)  
на чети стъбла и къси секции  
 4. Проектирани нови горски автомобилни пътища съгласно Наредба 5 за строителството в горските територии без промяна на предназначението им: дължина .....м. широчина .....м.  
 5. Изграждане и ремонт на временни извозни горски пътища:  
 5.1 Тракторни – допустимо разстояние между тях .....м (не по-малко от 40 м), дължина 150м, широчина 4 м. – 1 брой.  
 5.2 Коларски - разстояние между тях .....м (не по-малко от 40 м), дължина .....м, широчина ... м  
 6. Просеки за въжени линии: ..... бр.  
 допустимо разстояние между просеките ..... м., дължина ..... м., широчина ..... м.  
 7. Направа на технологични просеки .....бр.  
 допустимо разстояние между тях .....м., дължина .....м., широчина ..... м.  
 8. Изграждане на нови временни складове (бр., площ в ха).  
Използване на пътищата за складове  
 9. Мерки за опазване на оставащите на корен дървета, подраста, младияка и почвата.  
 10. Начини за почистване на сечището Равномерно разтръскане на отпадъци  
 11. Други указания: Битовите отпадъци да се изнасят извън горския фонд на определените за това места  
 Да се изнасят битовите отпадъци от сечището извън горските територии на определените за това места.  
 12. Всички операции по подготвителните и основните работи да се извършват съгласно изискванията на Правилника за здравословни и безопасни условия на труд в горите и правилата за противопожарна безопасност в горите.

**ЗАПОЗНАТ с технологичния план:** ...../попълва се след издаването на разрешителното за сеч/  
 Лицето по чл. 108, ал. 2 от ЗГ, на което е издадено разрешително за сеч № .....

/ грите имена, подпис, дата /

№ и дата на удостоверение за упражняване на лесовъдска практика:



Заличено на основание чл.59 от  
ЗЗЛД

Заличено на основание чл.59 от ЗЗЛД

### ТЕХНОЛОГИЧЕН ПЛАН №

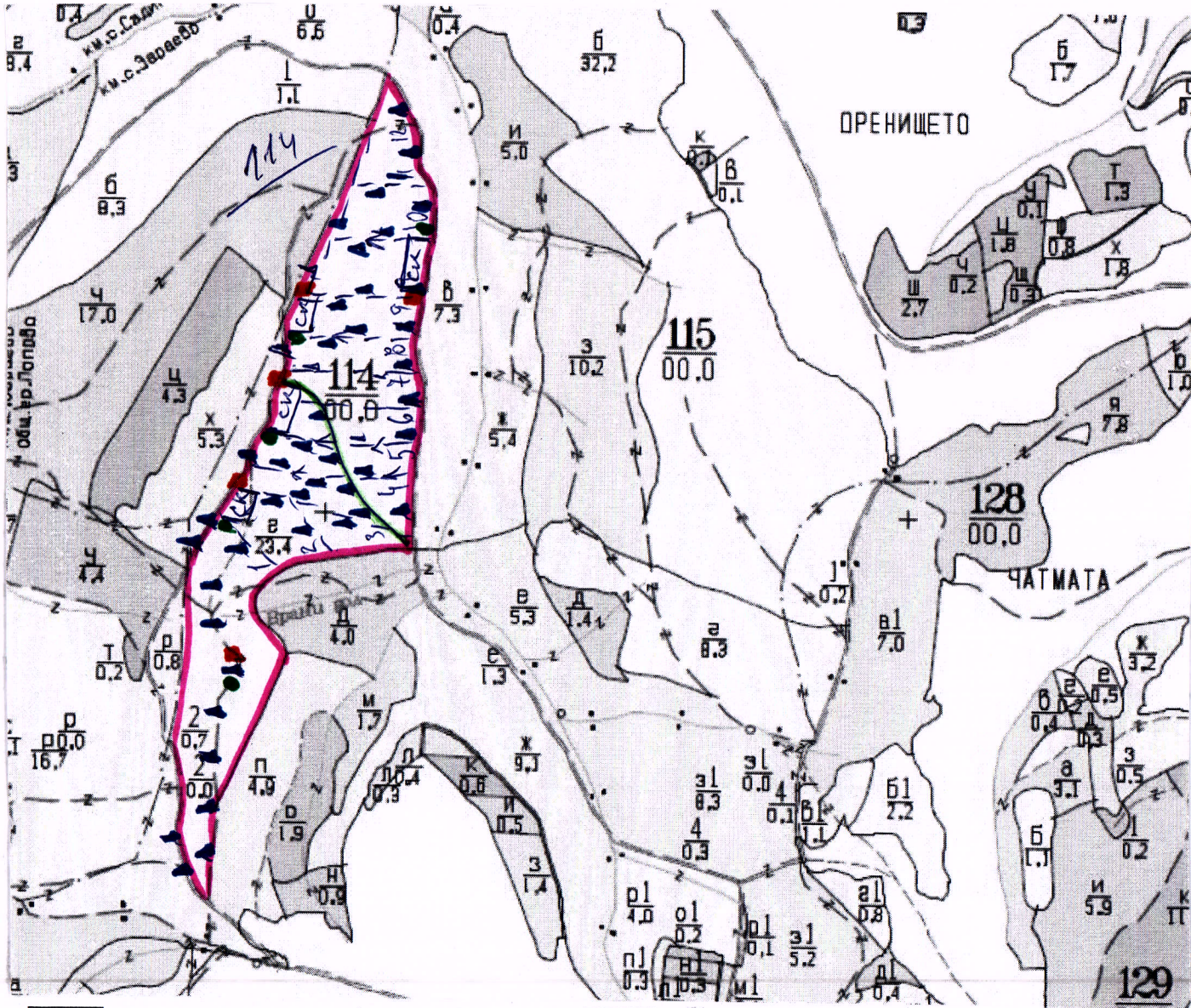
За добив на дървесина от отдел 114 подотдел Г

На ТП ДГС/ДЛС „Черни Лом“ гр. Попово /попълва се само за държавни гори/

Община Землище

имот с (кадастрален идентификатор/КВС) № ...../попълва се само за недържавни гори/

#### I. Схема за добива на дървесина от насаждението



± ± ± ± проектирани коларски вр. извозни пътища

— съществуващи извозни пътища

— съществуващ автомобилен път

— технологична просека

— място за зареждане с ГСМ

»»»» проектирани тракторни вр. извозни пътища

▲▲▲ временен склад

xxxxxx трасе на въжена линия

—+—+— проектиран автомобилен път

— място за вил. отпадъци

На схемата задължително се нанасят контурите на насаждението/имота, съществуващите и проектирани временни горски пътища, технологичните просеки, просеките за въжени линии, извозни пътища, временни складове както и връзката им със съществуващата автомобилна пътна мрежа.



**II. Характеристика на насаждението**

- Вид на сечта: ПРОБУРКА /интензивност - 10%
- Втори вид сеч - /интензивност 10%
- Площ на подотдела 23,4 ха Размер на сечището 23,4 ха
- Състав по план/програма ЕДР: ЛП, ЗДБ, ЧР....., действителен ГБР, КА, МНА, КГБР
- Запас на 1 ха: с клони 271 куб.м/ха, без клони 246 куб. м/ха.
- Среден наклон на терена 16 градуса.
- Очакван добив от маркираната дървесина 1158 лежача маса, куб.м.

дърв. вид категория	ЕДР: ЛП	ЗДБ	ЧР	ГБР	КА	КГБР	МНА	дърв. вид категория	ЕДР: ЛП	ЗДБ	ЧР	ГБР	КА	КГБР	МНА
едра	113	2	-	-	-	-	-	дребна	-	-	-	1	-	-	-
средна	148	7	-	5	-	-	-	дърва	719	67	40	26	9	2	19

ВЪР-шина 214

- Наличие и характеристика на подраства преди сечта (състав, възраст, средна височина, % на покритие) .....
- Средно извозно разстояние 200.....;
- Други характеристики на насаждението (токовища, сватбовища, надлесни дървета, сервитути, защитени територии, Натура 2000, защитени видове описани в доклада за гори с висока консервационна стойност, мъртва дървесина, водопадни зони, биологично разнообразие и др.)  
НЕ ПОПАДА В НАТУРА 2000 И НЕ С СРОМЕНАТ В ДОКЛАДА ЗА ГВКС

**III. Технологични указания**

- Дървесината в насаждението да се добива при спазване на технологичната схема по т. I
- Сечта ще се извършва с (моторен трион, ръчно, машини; кастренето на отсечените стъбла се извършва: в сечище, на временен склад)  
Сечта ще се извърши с моторен трион, а кастренето на отсечените стъбла ще се извършва в сечището
- Извозът от сечището до временните складове ще се осъществява със специализирана горска техника на (цели стъбла, дълги/къси секции, сортименти, чипс и др.; с влачене по терена, изцяло натоварени) на цели стъбла или къси секции
- Проектирани нови горски автомобилни пътища съгласно Наредба 5 за строителството в горските територии без промяна на предназначението им: дължина .....м. широчина .....м.
- Изграждане и ремонт на временни извозни горски пътища:
  - Тракторни – допустимо разстояние между тях 50м (не по-малко от 40 м), дължина 250м, широчина 4 м. - 2 броя - нови
  - Коларски - разстояние между тях 50м (не по-малко от 40 м), дължина .....м, широчина ... м
- Просеки за въжени линии: ..... бр. допустимо разстояние между просеките ..... м., дължина ..... м., широчина ..... м.
- Направа на технологични просеки .....бр. допустимо разстояние между тях .....м., дължина .....м., широчина ..... м.
- Изграждане на нови временни складове (бр., площ в ха). Изграден 3 бр. нови временни складове - с площ 0,4 ха  
Налични 2 бр. стар временни складове с площ 0,2 ха
- Мерки за опазване на оставащите на корен дървета, подраства, младиняка и почвата.
- Начини за почистване на сечището равномерно разхвърляне на отпадъци
- Други указания: битовите отпадъци да се изнесат извън горския фонд на определените за това места  
Да се изнасят битовите отпадъци от сечището извън горските територии на определените за това места.
- Всички операции по подготвителните и основните работи да се извършват съгласно изискванията на Правилника за здравословни и безопасни условия на труд в горите и правилата за противопожарна безопасност в горите.

**ЗАПОЗНАТ с технологичния план:** ...../попълва се след издаването на разрешителното за сеч/  
Лицето по чл. 108, ал. 2 от ЗГ, на което е издадено разрешително за сеч № .....

/трите имена, подпис, дата /