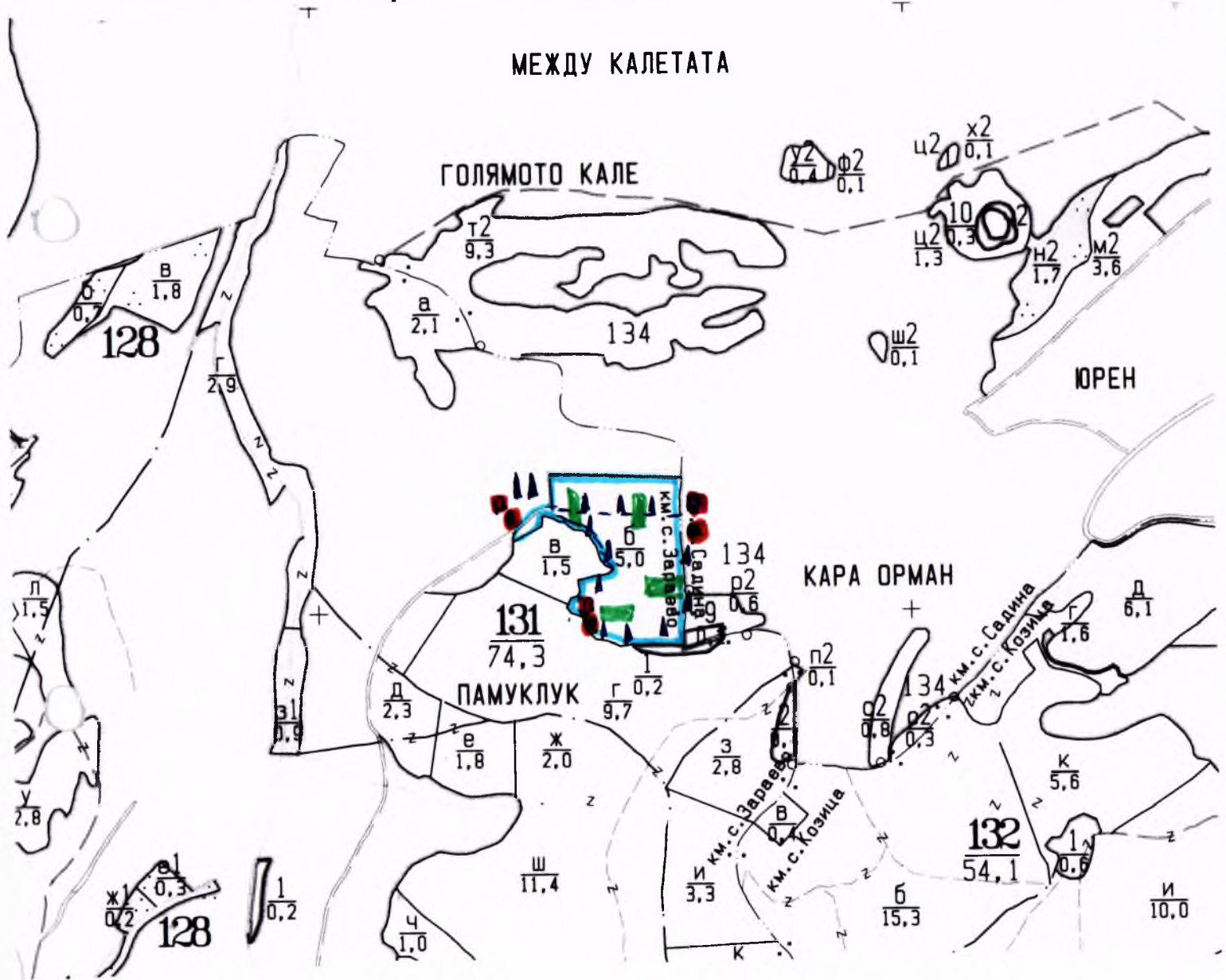


### ТЕХНОЛОГИЧЕН ПЛАН № ....

За добив на дървесина от отдел..... 131 .....подотдел..... Б .....  
 На ТП ДРС/ДИС..... Зерни лок..... /попълва се само за държавни гори/  
 Община..... Попово.....; Землище..... с.Зараево.....;  
 имот с (кадастрален идентификатор/КВС) №..... /попълва се само за недържавни гори/  
**I. Схема за добива на дървесина от насаждението**



**Легенда:**

- |   |  |
|---|--|
| проектирани коларски вр. извозни пътища | проектирани тракторни вр. извозни пътища |
| съществуващи извозни пътища             | временен склад                           |
| съществуващ автомобилен път             | трасе на въжена линия                    |
| технологична просека                    | проектиран автомобилен път               |
| място за отпадъци                       | място за заремдане с ГСМ                 |

На схемата задължително се нанасят контурите на насаждението/имота, съществуващите и проектирани временни горски пътища, технологичните просеки, просеките за въжени линии, извозни пътища, временни складове както и връзката им със съществуващата автомобилна пътна мрежа.

## II. Характеристика на насаждението

1. Вид на сечта ..... гн. гонА ..... / интензивност 100 %  
 Втори вид сеч ..... / интензивност ..... %  
 2. Площ на подотдела ..... 50 ха Размер на сечището ..... 50 ха  
 3. Състав по план/програма ..... Ак 10 ....., действителен ..... Ак 9 Мшгр 1  
 5. Запас на 1 ха: с клони ..... 290 куб.м/ха , без клони ..... 280 куб. м/ха.  
 6. Среден наклон на терена ..... 14 ..... градуса.  
 7. Очакван добив от маркираната дървесина ..... 550 ..... лежаща маса, куб.м.

дърв. вид категория	Ак	Мшгр			дърв. вид категория	Ак	Мшгр				
едра	-	-			дребна	35	-				вършина
средна	135	-			дърва	329	51				

8. Наличие и характеристика на подраства преди сечта (състав, възраст, средна височина, % на покритие) .....
9. Средно извозно разстояние ..... 100 м.;
10. Други характеристики на насаждението (токовища, сватбовища, надлесни дървета, сервитути, защитени територии, Натура 2000, защитени видове описани в доклада за гори с висока консервационна стойност, мъртва дървесина, вододайни зони, биологично разнообразие и др.) .....

## III. Технологични указания

1. Дървесината в насаждението да се добива при спазване на технологичната схема по т. I
2. Сечта ще се извършва с (моторен трион, ръчно, машини; кастренето на отсечените стъбла се извършва: в сечище, на временен склад) ..... с моторен трион и кастренето на стъблата в сечището .....
3. Извозът от сечището до временните складове ще се осъществява с ..... специализирана горска техника .....
- на (цели стъбла, дълги/къси секции, сортименти, чипс и др.; с влачене по терена, изцяло натоварени).....
4. Проектирани нови горски автомобилни пътища съгласно Наредба 5 за строителството в горските територии без промяна на предназначението им: дължина ..... м. широчина ..... м.
5. Изграждане и ремонт на временни извозни горски пътища:  
 5.1 Тракторни – допустимо разстояние между тях ..... м (не по-малко от 40 м), дължина ..... м, широчина 4 м.  
 5.2 Коларски - разстояние между тях ..... м (не по-малко от 40 м), дължина ..... м, широчина ..... м
6. Просеки за въжени линии: ..... бр.  
 допустимо разстояние между просеките ..... м., дължина ..... м., широчина ..... м.
7. Направа на технологични просеки ..... бр.  
 допустимо разстояние между тях ..... м., дължина ..... м., широчина ..... м.
8. Изграждане на нови временни складове (бр., площ в ха) .....
9. Мерки за опазване на оставащите на корен дървета, подраства, младияка и почвата .....
10. Начини за почистване на сечището .....
11. Други указания: .....
- Да се изнасят битовите отпадъци от сечището извън горските територии на определените за това места.
12. Всички операции по подготвителните и основните работи да се извършват съгласно изискванията на Правилника за здравословни и безопасни условия на труд в горите и правилата за противопожарна безопасност в горите.

**ЗАПОЗНАТ с технологичния план:** ..... /попълва се след издаването на позволителното за сеч/  
 Лицето по чл. 108, ал. 2 от ЗГ, на което е издадено позволително за сеч № ..... с

/ трите имена, подпис, дата - /

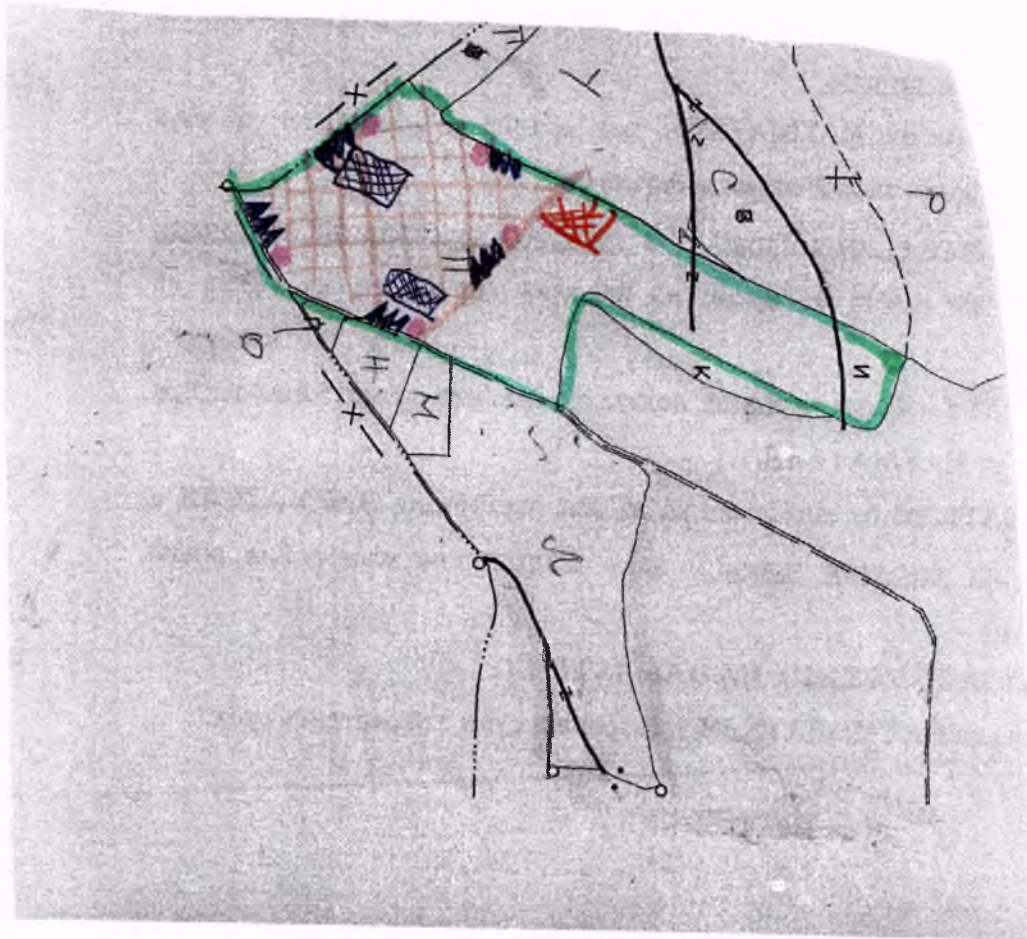
№ и дата на удостоверение за упражняване на лесовъдска практика: .....

Заличено на основание чл.59 от ЗЗЛД

Заличено на основание чл.59 от ЗЗЛД

### ТЕХНОЛОГИЧЕН ПЛАН № ....

За добив на дървесина от отдел..... 345 ..... подотдел..... П.....  
 На III ДН ДК Берки Лок гр. Покрво ..... /потътва се само за държавни гори/  
 Община Покрво .....; Землище Водича .....  
 имот с (кадастрален идентификатор/КВС) №..... /потътва се само за недържавни гори/  
**I. Схема за добив на дървесина от насаждението**



#### Легенда:

- - - - - проектирани железни и железни пътища
- - - - - проектирани тракторни и возни пътища
- - - - - проектирани автомобилни пътища
- - - - - технологична просека

- пробна площ
- проектирани тракторни и возни пътища
- временен склад
- трасе на въжена линия
- проектиран автомобилен път
- площ за сеч

**МЕСТО ЗА ГСМ И ОТРАДЪВЧИ**  
 На схемата задължително се нанасят контурите на насаждението имота, съществуващите и проектирани временни железни пътища, технологичните просеки, просеките за въжени линии, извозни пътища, временни складове както и връзката им със съществуващата автомобилна пътна мрежа.

## II. Характеристика на насаждението

1. Вид на сечта ГОЛА / интензивност 100 %  
 2. Вид сеч ..... / интензивност ..... %  
 2. Площ на подотдела 16,5 ха Размер на сечището 8,4 ха  
 3. Състав по план/програма AK 10, действителен AK 10  
 5. Запас на 1 ха: с клонон 85 куб.м/ха, без клонон 81 куб. м/ха.  
 6. Среден наклон на терена 3 градуса.  
 7. Очакван добив от маркираната дървесина 833 лежаща маса, куб.м.

дърв. вид категория	AK				дърв. вид категория	AK				вършина
едра	55				дребна	14				
средна	237				дърва	524				

8. Наличие и характеристика на подраства преди сечта (състав, възраст, средна височина, % на покритие) .....

9. Средно извозно разстояние 100 м .....

10. Други характеристики на насаждението (токовища, сватбовища, наолесни дървета, сградни и защитни територии, Natura 2000, защитени видове описани в доклада за гори с висока консервационна стойност, мъртва дървесина, каменни вали, водоотводно разподеление и др.)

на сватбовища и токовища, не попада в НАТУРА 2000. Няма наличие

## III. Технологични указания

- Дървесината в насаждението да се добива при спазване на технологичната схема по т. 1
- Сечта ще се извършва с (моторен трион, ръчно, машини); кастриенето на отсечените стъбла се извършва в сечище, на временен склад БМВТ; кастриенето ще се извършва в сечището
- Извозът от сечището до временните складове ще се осъществява с БС специализирани горска техника или животинска сила на цели стъбла, дълги къси секции, сортименти, чипс и др.; с влачене по терена, изцяло наговарени на цели стъбла или секции
- Проектирани нови горски автомобилни пътища съгласно Наредба 5 за строителството на горските територии без промяна на предназначението им: дължина ..... м, широчина ..... м.
- Изграждане и ремонт на временни извозни горски пътища:
  - Тракторни - допустимо разстояние между тях ..... м (не по-малко от 40 м), дължина ..... м, широчина 4 м.
  - Коларски - разстояние между тях ..... м (не по-малко от 40 м), дължина ..... м, широчина ..... м.
- Просеки за въжени линии: ..... бр. допустимо разстояние между просеките ..... м, дължина ..... м, широчина ..... м.
- Направа на технологични просеки ..... бр. допустимо разстояние между тях ..... м, дължина ..... м, широчина ..... м.
- Изграждане на нови временни складове (бр., площ в ха) временните складове ще са в сечището
- Мерки за опазване на оставащите на корен дървета, подраства, младияка и почвата
- Начини за почистване на сечището отпадна от сечта да се събере на ивица
- Други указания: сградните битови отпадъци да се извадят от сечището на определените за това места. Да се спазва наредбата за сече и горска сертификация. Да се изнасят битовите отпадъци от сечището извън горските територии на определените за това места
- Всички операции по подготвителните и основните работи да се извършват съгласно изискванията на Правилника за здравословни и безопасни условия на труд в горите и правилата за противопожарна безопасност в горите.

**ЗАПОЗНАТ с технологичния план:** ..... попълва се след издаването на позволителното за сеч Лицето по чл. 108, ал. 2 от ЗГ, на което е издадено позволително за сеч № .....

трите имена, подпис, дата - /

№ и дата на удостоверение за упражняване на лесовъдска практика: .....

Заличено на основание чл.59 от ЗЗЛД

Заличено на основание чл.59 от ЗЗЛД

### ТЕХНОЛОГИЧЕН ПЛАН №

За добив на дървесина от отдел **95** подотдел **Д**  
 На ТП ДГС/ДЛС „Черни Лом“ гр. Попово /потъква се само за държавни гори/  
 Община **ПЛАКА** Землище **Г. АБЛАНОВО**  
 имот с (кадастрален идентификатор/КВС) № ...../потъква се само за недържавни гори/  
**I. Схема за добив на дървесина от насаждението**



**Легенда:**

- ± ± ± ± проектирани коларски вр. извозни пътища
- - - - - съществуващи извозни пътища
- ==== съществуващ автомобилен път
- ~~~~~ технологична просека
- ..... ИСМ

- ▶▶▶▶▶▶▶▶ проектирани тракторни вр. извозни пътища
- ▲▲▲▲ временен склад
- xxxxxx трасе на въжена линия
- ==+==+== проектиран автомобилен път
- ||||| нечаркирана площ

На схемата задължително се нанасят контурите на насаждението/имота, съществуващите и проектирани временни горски пътища, технологичните просеки, просеките за въжени линии, извозни пътища, временни складове както и връзката им със съществуващата автомобилна пътна мрежа.

## II. Характеристика на насаждението

1. Вид на сечта: ПОСТЕПЕНО-КОТЛОВИНА ..... /интензивност 30%
2. Втори вид сеч ..... / интензивност .....%
3. Площ на подотдела 199 ха Размер на сечището 18.2 ха
4. Състав по план/програма ЦР, БЛГ, ЗАБ, МНА, КГБР действителен ЦР, БЛГ, ЗАБ, МНА, КГБР, КЛЕН, ГБР
5. Запас на 1 ха: с клони 126 куб.м/ха, без клони 115 куб. м/ха.
6. Среден наклон на терена 13 градуса.
7. Очакван добив от маркираната дървесина 216.2 лежаща маса, куб.м.

дърв. вид категория	ЦР	БЛГ	ЗАБ	МНА	КГБР	КЛЕН	ГБР	дърв. вид категория	ЦР	БЛГ	ЗАБ	МНА	КГБР	КЛЕН	ГБР	ЦР, БЛГ, ЗАБ, МНА, КГБР, КЛЕН, ГБР
едра	-	-	-	-	-	-	-	дребна	-	-	-	-	-	-	-	вър-
средна	-	5	4	-	-	-	-	дърва	24	55	29	878	6	29	75	шина 301

8. Наличие и характеристика на подраства преди сечта (състав, възраст, средна височина, % на покритие) .....
9. Средно извозно разстояние .....
10. Други характеристики на насаждението (токовица, сватбовица, надлесни дървета, сервитути, защитени територии, Натура 2000, защитени видове описани в доклада за гори с висока консервационна стойност, мъртва дървесина, вододайни зони, биологично разнообразие и др.)  
 Не попада в Натура 2000; не е защитена зона; няма сватбовица и токовица

## III. Технологични указания

1. Дървесината в насаждението да се добива при спазване на технологичната схема по т. I
2. Сечта ще се извършва с (моторен трион, ръчно, машини; кастренето на отсечените стъбла се извършва: в сечище, на временен склад)  
 Сечта ще се извършва с СГТ и кастренето на отсечените стъбла ще се извършва в сечището
3. Извозът от сечището до временните складове ще се осъществява с Извозът от сечището до вр. складове ще се осъществява на (цели стъбла, дълги/къси секции, сортименти, чипс и др.; с влачене по терена, изцяло натоварени) стъбла на цели стъбла или секции
4. Проектирани нови горски автомобилни пътища съгласно Наредба 5 за строителството в горските територии без промяна на предназначението им: дължина .....м. широчина .....м.
5. Изграждане и ремонт на временни извозни горски пътища:  
 5.1 Тракторни – допустимо разстояние между тях .....м (не по-малко от 40 м), дължина .....м, широчина 4 м.  
 5.2 Коларски - разстояние между тях.....м (не по-малко от 40 м), дължина .....м, широчина ... м
6. Просеки за въжени линии: ..... бр.  
 допустимо разстояние между просеките ..... м., дължина ..... м., широчина ..... м.
7. Направа на технологични просеки 1 бр.  
 допустимо разстояние между тях 50 м., дължина 2950 м., широчина 4 м.
8. Изграждане на нови временни складове (бр., площ в ха).  
 3 бр. 11.5 ха
9. Мерки за опазване на оставащите на корен дървета, подраства, младияка и почвата.  
 Да се палят от обелване оставащите на корен дървета
10. Начини за почистване на сечището равномерно разх. на оставащите по цялата площ
11. Други указания: Спазване на ЗГ и Наредба №8 за сечите в горите и безопасност на труда
- Да се изнасят битовите отпадъци от сечището извън горските територии на определените за това места.
12. Всички операции по подготвителните и основните работи да се извършват съгласно изискванията на Правилника за здравословни и безопасни условия на труд в горите и правилата за противопожарна безопасност в горите.

**ЗАПОЗНАТ с технологичния план:** ...../попълва се след издаването на позволителното за сеч/  
 Лицето по чл. 108, ал. 2 от ЗГ, на което е издадено позволително за сеч № .....

/ грите имена, подпис, дата /

№ и дата на удостоверение за упражняване на лесовъдска практика: .....



## II. Характеристика на насаждението

1. Вид на сечта постепенна котловинна 30% / интензивност ..... %  
 2. Площ на подотдела 41.0 ха. Размер на сечището 11.0 ха  
 3. Състав по план/програма БЛ4; ЗДБ; УР1; МЛЖ2; КГФ действителен БЛ4; ЗДБ; УР1; МЛЖ2; КГФ  
 5. Запас на 1 ха: с клонови 125 куб.м/ха, без клонови 113 куб. м/ха.  
 6. Среден наклон на терена 16 градуса.  
 7. Очакван добив от маркираната дървесина 649 лежаща маса, куб.м.

дърв. вид категория	БЛ	ЗДБ	УР	дърв. вид категория	БЛ	ЗДБ	МЛЖ	УР	КЛ	КГФ	БРС	вършина
елда	4	1	1	дребна	-	-	-	-	-	-	-	22
средна	9	1	-	дърва	70	15	489	26	15	16	2	

8. Наличие и характеристика на подраства преди сечта (състав, възраст, средна височина, % на покритие) .....  
 9. Средно извозно разстояние 100.....  
 10. Други характеристики на насаждението (токовица, сватковица, надлесни дървета, сервитутни, защитени територии, Natura 2000, защитени видове описани в доклада за гори с висока консервационна стойност, мъртва дървесина, свободни топи, биологично разнообразие и др.)  
Насаждението не попада в Natura 2000; Няма сватковица и токовица.

## III. Технологични указания

1. Дървесината в насаждението да се добива при спазване на технологичната схема по т. 1  
 2. Сечта ще се извършва с (могорен трион, ръчно, машини; кастренето на отсечените стъбла се извършва в сечище, на временен склад) Бензино-могорен трион-верижни; кастрето се осъществява в сечището.  
 3. Извозът от сечището до временните складове ще се осъществява с спец. машини върво горска техника, малкогабаритна техника, и животноко тле на (цели стъбла, дълги къси секции, сортименти, чипс и др.; с влачене по терена, изцяло натоварени) на цели стъбла, дълги/къси секции, сортименти, влачене по терена, изцяло натоварени  
 4. Проектирани нови горски автомобилни пътища съгласно Наредба 5 за строителството в горските територии без промяна на предназначението им: дължина ..... м, ширина ..... м.  
 5. Изграждане и ремонт на временни извозни горски пътища:  
 5.1 Тракторни - допустимо разстояние между тях ..... м (не по-малко от 40 м), дължина ..... м, ширина 4 м.  
 5.2 Коларски - разстояние между тях ..... м (не по-малко от 40 м), дължина ..... м, ширина ..... м.  
 6. Просеки за въжени линии: ..... бр.  
 допустимо разстояние между просеките ..... м, дължина ..... м, ширина ..... м.  
 7. Направа на технологични просеки 6 бр.  
 допустимо разстояние между тях ..... м, дължина 1200 м, ширина ..... м.  
 8. Изграждане на нови временни складове (бр., площ в ха) 2 бр. - 2.5 ха  
 9. Мерки за опазване на оставащите на корен дървета, подраства, младияка и почвата да се пази от обелване оставащите дървета  
 10. Начини за почистване на сечището разхваляване на отпадъците по цялата площ  
 11. Други указания: да се мачкат битовите отпадъци от сечището извън РТ на определени места; да не се допускат разлив на ГСМ  
 Да се изнасят битовите отпадъци от сечището извън горските територии на определените за това места.  
 12. Всички операции по подготвителните и основните работи да се извършват съгласно изискванията на Правилника за здравословни и безопасни условия на труд в горите и правилата за противопожарна безопасност в горите.

**ЗАПОЗНАТ с технологичния план:** ..... /попълва се след издаването на разрешителното за сеч  
 Лицето по чл. 108, ал. 2 от ЗГ, на което е издадено разрешително за сеч № .....

..... /трите имена, подпис, дата -/

№ и дата на удостоверение за упражняване на лесовъдска практика: .....