

Заличено на основание чл.59 от ЗЗЛД

Заличено на основание чл.59 от ЗЗЛД

ТЕХНОЛОГИЧЕН ПЛАН №

За добив на дървесина от отдел 7 подотдел "0"
На ТП ДГС/ДЛС „Черни Лом“ гр. Попово /потъква се само за държавни гори/
Община Попово Землище с Водичува
имот с (кадастрален идентификатор/КВС) №/потъква се само за недържавни гори/
I. Схема за добива на дървесина от насаждението



Легенда:

- | | | | |
|-----------|---|--------|--|
| ± ± ± ± | проектирани коларски вр. извозни пътища | »»»» | проектирани тракторни вр. извозни пътища |
| - - - - - | съществуващи извозни пътища | ▲ ▲ ▲ | временен склад |
| ===== | съществуващ автомобилен път | xxxxxx | трасе на въжена линия |
| ~~~~~ | технологична просека | +=+=+= | проектиран автомобилен път |
| | | | |

На схемата задължително се нанасят контурите на насаждението/имота, съществуващите и проектирани временни горски пътища, технологичните просеки, просеките за въжени линии, извозни пътища, временни складове както и връзката им със съществуващата автомобилна пътна мрежа.

II. Характеристика на насаждението

1. Вид на сечта: Г.оля /ИНТЕНЗИВНОСТ
2. Втори вид сеч /ИНТЕНЗИВНОСТ
.....%
3. Площ на подотдела 0,5 ха Размер на сечището 0,5 ха
4. Състав по план/програма ... АК 9 чер 1 ..., действителен АК 9 чер 1
5. Запас на 1 ха: с клони 9,0 куб.м/ха, без клони ... 9,0 куб. м/ха.
6. Среден наклон на терена ... 7% градуса.
7. Очакван добив от маркираната дървесина 2,6 лежаща маса, куб.м.

дърв. вид категория	дърв. вид категория	АК	Мех	К.гоб	вършина
едра	дребна				
средна	дърва	10	13	3	

8. Наличие и характеристика на подраства преди сечта (състав, възраст, средна височина, % на покритие)
9. Средно извозно разстояние
10. Други характеристики на насаждението (токовища, сватбовища, надлесни дървета, сервитути, защитени територии, Natura 2000, защитени видове описани в доклада за гори с висока консервационна стойност, мъртва дървесина, вододайни зони, биологично разнообразие и др.)
..... Насаждението не попада в Natura 2000

III. Технологични указания

1. Дървесината в насаждението да се добива при спазване на технологичната схема по т. I
2. Сечта ще се извършва с (моторен трион, ръчно, машини; кастренето на отсечените стъбла се извършва: в сечище, на временен склад)
..... с ДМТ на АК 9 чер 1 на отсечените стъбла се извършва в сечището
3. Извозът от сечището до временните складове ще се осъществява с
..... специализирани Техника и чл. деч. водилера Т.В.Г.С.
- на (цели стъбла, дълги/къси секции, сортименти, чипс и др.; с влачене по терена, изцяло натоварени)
..... К.о. чупи. с.м. с.б.в. и.ч. 12. д.с.ч. с.с.к.ч.м.г.
4. Проектирани нови горски автомобилни пътища съгласно Наредба 5 за строителството в горските територии без промяна на предназначението им: дължинам. широчинам.
5. Изграждане и ремонт на временни извозни горски пътища:
- 5.1 Тракторни – допустимо разстояние между тяхм (не по-малко от 40 м), дължинам, широчина 4 м.
- 5.2 Коларски - разстояние между тяхм (не по-малко от 40 м), дължинам, широчина ... м
6. Просеки за въжени линии: бр.
допустимо разстояние между просеките м., дължина м., широчина м.
7. Направа на технологични просекибр.
допустимо разстояние между тяхм., дължинам., широчина м.
8. Изграждане на нови временни складове (бр., площ в ха).
.....
9. Мерки за опазване на оставащите на корен дървета, подраства, младиняка и почвата.
..... В насаждението черта няма да бъде отсечта да се сечат само маркиран дървес
10. Начини за почистване на сечището
11. Други указания:

Да се изнасят битовите отпадъци от сечището извън горските територии на определените за това места.

12. Всички операции по подготвителните и основните работи да се извършват съгласно изискванията на Правилника за здравословни и безопасни условия на труд в горите и правилата за противопожарна безопасност в горите.

ЗАПОЗНАТ с технологичния план:/попълва се след издаването на разрешителното за сеч/
Лицето по чл. 108, ал. 2 от ЗГ, на което е издадено разрешително за сеч №

/ трите имена, подпис, дата /

№ и дата на удостоверение за упражняване на лесовъдска практика:

Заличено на основание чл.59 от ЗЗЛД

Образец по чл. 53, ал. 6 от ЦЗГ
Заличено на основание чл.59 от ЗЗЛД

ТЕХНОЛОГИЧЕН ПЛАН № 1.


За добив на дървесина от отдел..... 50подотдел..... Р.
На ТП ДГС/ДДС „Верни Вод“...../потъква се само за държавни гори/
Община Орляна.....; Землище г.р. Орляна.....;
имот с (кадастрален идентификатор/КВС) №...../потъква се само за недържавни гори/

I. Схема за добив на дървесина от насаждението



Легенда:

- ⊕ ⊕ ⊕ ⊕ проектирани коларски вр. извозни пътища
- съществуващи извозни пътища
- ▭ съществуващ автомобилен път
- ▭ технологична просека

 връзка с автомобилен път

- пробна площ
- ▨ площ за ссг
- → → → проектирани тракторни вр. извозни пътища
- ▲ ▲ ▲ временен склад
- XXXXXX трасе на въжена линия
- ⊕ ⊕ ⊕ ⊕ проектиран автомобилен път
- място за отпадъци и за зареждане с дър.

На схемата задължително се нанасят контурите на насаждението/имота, съществуващите и проектирани временни горски пътища, технологичните просеки, просеките за въжени линии, извозни пътища, временни складове както и връзката им със съществуващата автомобилна пътна мрежа.

II. Характеристика на насаждението

1. Вид на сечта ГОЛА С ГОЛА ЗА ВИЛЪЧЯТА / интензивност 100 %
 Втори вид сеч / интензивност %
 2. Площ на подотдела 4.3 ха Размер на сечището 2.7 ха
 3. Състав по план/програма АК. 10, действителен АК. 10
 5. Запас на 1 ха: с клони 110 куб.м/ха, без клони 110 куб. м/ха.
 6. Среден наклон на терена 12 градуса.
 7. Очакван добив от маркираната дървесина 460 лежаща маса, куб.м.

дърв. вид категория	АК.	НЧУ.	-			дърв. вид категория	АК.	НЧУ.						
едра	12	-				дребна	7	-						вършина
средна	127	-				дърва	305	9						934

8. Наличие и характеристика на подраства преди сечта (състав, възраст, средна височина, % на покритие) Н.С.М.А.
 9. Средно извозно разстояние 50 м.
 10. Други характеристики на насаждението (токовища, сватбовища, надлесни дървета, сервитути, защитени територии, Natura 2000, защитени видове описани в доклада за гори с висока консервационна стойност, мъртва дървесина, вододайни зони, биологично разнообразие и др.)
Н.С.М.А.

III. Технологични указания

1. Дървесината в насаждението да се добива при спазване на технологичната схема по т. I
 2. Сечта ще се извършва с (моторен трион, ръчно, машини; кастренето на отсечените стъбла се извършва: в сечище, на временен склад) сечта ще се извършва с моторен трион от кастренето ще се извършва в сечището
 3. Извозът от сечището до временните складове ще се осъществява с влачене по терена на цяла стъбла или сескички
 на (цели стъбла, дълги/къси секции, сортименти, чипс и др.; с влачене по терена, изцяло натоварени).
 4. Проектирани нови горски автомобилни пътища съгласно Наредба 5 за строителството в горските територии без промяна на предназначението им: дължина м. широчина м.
 5. Изграждане и ремонт на временни извозни горски пътища:
 5.1 Тракторни – допустимо разстояние между тях м (не по-малко от 40 м), дължина м, широчина 4 м.
 5.2 Коларски - разстояние между тях м (не по-малко от 40 м), дължина м, широчина ... м
 6. Просеки за въжени линии: бр.
 допустимо разстояние между просеките м., дължина м., широчина м.
 7. Направа на технологични просеки бр.
 допустимо разстояние между тях м., дължина м., широчина м.
 8. Изграждане на нови временни складове (бр., площ в ха)
 9. Мерки за опазване на оставащите на корен дървета, подраства, младияка и почвата
Н.С.М.А.
 10. Начини за почистване на сечището равномерно разхвърляне на отпадет
 11. Други указания: Н.С.М.А.

Да се изнасят битовите отпадъци от сечището извън горските територии на определените за това места.

12. Всички операции по подготвителните и основните работи да се извършват съгласно изискванията на Правилника за здравословни и безопасни условия на труд в горите и правилата за противопожарна безопасност в горите.

ЗАПОЗНАТ с технологичния план: /попълва се след издаването на разрешителното за сеч/
 Лицето по чл. 108, ал. 2 от ЗГ, на което е издадено разрешително за сеч №

/ трите имена, подпис, дата - /

№ и дата на удостоверение за упражняване на лесовъдска практика:

Заличено на основание чл.59 от ЗЗЛД

Заличено на основание чл.59 от ЗЗЛД

ТЕХНОЛОГИЧЕН ПЛАН №

За добив на дървесина от отдел..... 5.1подотдел..... Л
 На ТП ДГС/ДЛС..... 2.2/1.4 /попълва се само за държавни гори/
 Община О.П.М.К.; Землище г.ж. О.П.М.К.;
 имот с (кадастрален идентификатор/КВС) №....., /попълва се само за недържавни гори/

I. Схема за добива на дървесина от насаждението



Легенда:

- проектирани коларски вр. извозни пътища
- съществуващи извозни пътища
- съществуващ автомобилен път
- технологична просека
- място за отпадъци и за захранване с ГСМ.

връзка с автомобил. мреж.

- проектирани тракторни вр. извозни пътища
- временен склад
- грасе на въжена линия
- проектиран автомобилен път

На схемата задължително се нанасят контурите на насаждението/имота, съществуващите и проектирани временни горски пътища, технологичните просеки, просеките за въжени линии, извозни пътища, временни складове както и връзката им със съществуващата автомобилна пътна мрежа.

II. Характеристика на насаждението

1. Вид на сечта ГОЛА С ГОЛА ЗА ДИВЧАТА / интензивност 100%
 2. Площ на подотдела 0.8 ха Размер на сечището 0.8 ха
 3. Състав по план/програма АК: 10, действителен АК: 10
 5. Запас на 1 ха: с клони 188 куб.м/ха, без клони 170 куб. м/ха.
 6. Среден наклон на терена 3 градуса.
 7. Очакван добив от маркираната дървесина 195 лежаща маса, куб.м.

дърв. вид категория	АК				дърв. вид категория	АК					вършина
едра	42				дребна	-					36
средна	29				дърва	124					

8. Наличие и характеристика на подраства преди сечта (състав, възраст, средна височина, % на покритие) НЗМА
 9. Средно извозно разстояние 50 м.
 10. Други характеристики на насаждението (токовища, сватбовища, надлесни дървета, сервитути, защитени територии, Natura 2000, защитени видове описани в доклада за гори с висока консервационна стойност, мъртва дървесина, вододайни зони, биологично разнообразие и др.) НЗМА

III. Технологични указания

1. Дървесината в насаждението да се добива при спазване на технологичната схема по т. I
 2. Сечта ще се извършва с (моторен трион, ръчно, машини; кастренето на отсечените стъбла се извършва: в сечище, на временен склад) СЕЧТА ЩЕ СЕ ИЗВЪРШВА С КОТОРЕВИ ТРИОН И Д.С.Т. СЪС СЪБЛАТА ЩЕ СЕ ИЗВЪРШВА В СЕЧИЩЕТО.
 3. Извозът от сечището до временните складове ще се осъществява с БЛАЗЕНЕ ПО ТЪЖНА ИЛИ БЪЛЧ. СЪБЛАТА ЧАЧ СЕКЦИИ.
 на (цели стъбла, дълги/къси секции, сортименти, чипс и др.; с влачене по терена, изцяло натоварени)
 4. Проектирани нови горски автомобилни пътища съгласно Наредба 5 за строителството в горските територии без промяна на предназначението им: дължинам. широчинам.
 5. Изграждане и ремонт на временни извозни горски пътища:
 5.1 Тракторни – допустимо разстояние между тяхм (не по-малко от 40 м), дължинам, широчина 4 м.
 5.2 Коларски - разстояние между тях.....м (не по-малко от 40 м), дължинам, широчинам
 6. Просеки за въжени линии: бр.
 допустимо разстояние между просеките м., дължина м., широчина м.
 7. Направа на технологични просекибр.
 допустимо разстояние между тяхм., дължинам., широчина м.
 8. Изграждане на нови временни складове (бр., площ в ха)
 9. Мерки за опазване на оставащите на корен дървета, подраства, младияка и почвата
 10. Начини за почистване на сечището РАЧНО МЕДИО РАЗЪБЪЛЧЕ НА ОБРАЗА
 11. Други указания: НЗМА

Да се изнасят битовите отпадъци от сечището извън горските територии на определените за това места.

12. Всички операции по подготвителните и основните работи да се извършват съгласно изискванията на Правилника за здравословни и безопасни условия на труд в горите и правилата за противопожарна безопасност в горите.

ЗАПОЗНАТ с технологичния план:/попълва се след издаването на разрешителното за сеч/
 Лицето по чл. 108, ал. 2 от ЗГ, на което е издадено разрешително за сеч №

/ грите имена, подпис, дата - /

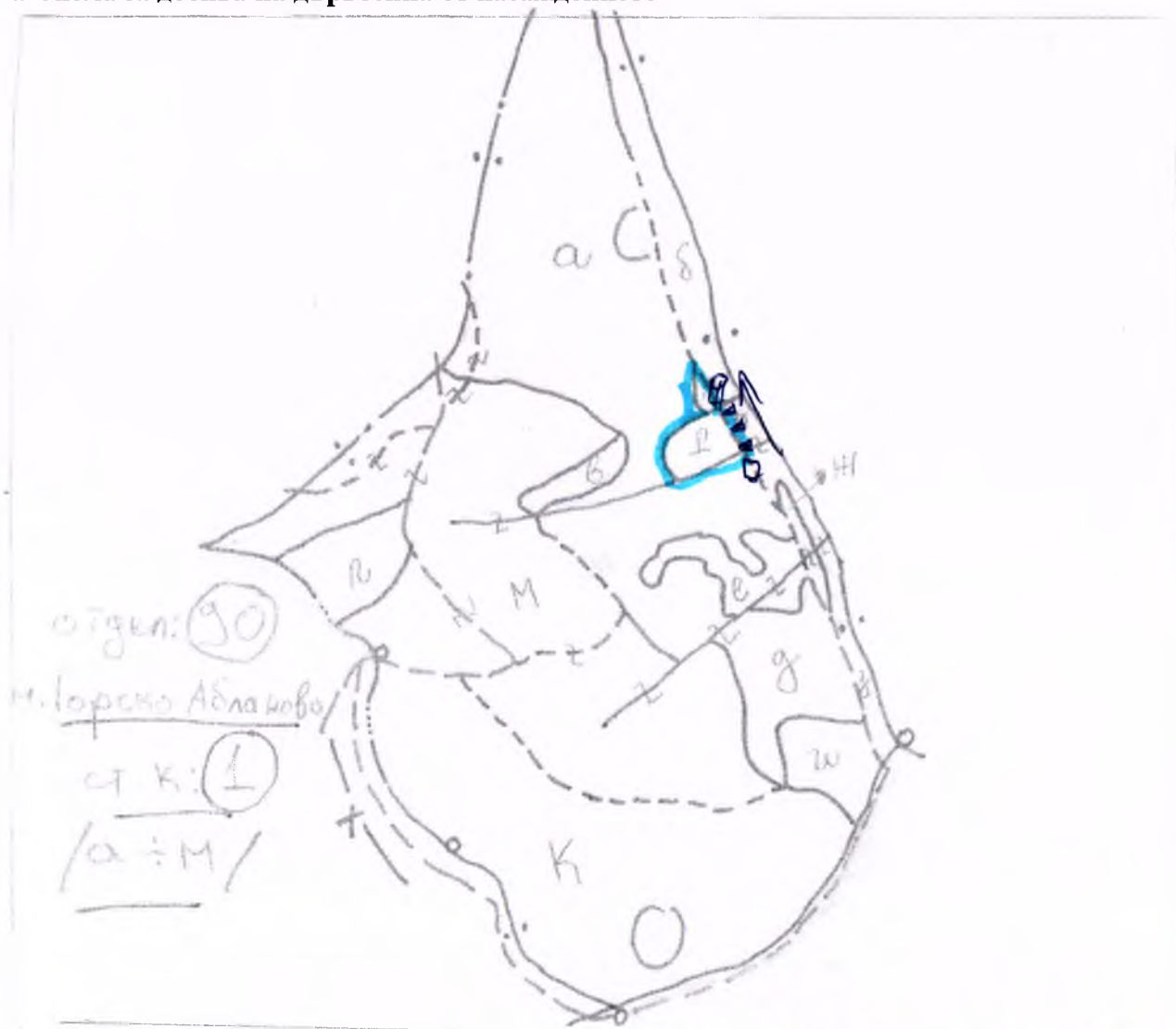
№ и дата на удостоверение за упражняване на лесовъдска практика:

Заличено на основание чл.59 от ЗЗЛД

Заличено на основание чл.59 от ЗЗЛД

ТЕХНОЛОГИЧЕН ПЛАН №

За добив на дървесина от отдел **90** подотдел **Г**
 На ТП ДГС/ДЛС „Черни Лом“ гр. Попово /потъква се само за държавни гори/
 Община **Опака** Землище **Горско Аблаково**
 имот с (кадастрален идентификатор/КВС) №/потъква се само за недържавни гори/
I. Схема за добив на дървесина от насаждението



Легенда:

- ± ± ± ± проектирани коларски вр. извозни пътища
- съществуващи извозни пътища
- ===== съществуващ автомобилен път
- ~~~~~ технологична просека
- — Места за ГСМ

- посока на авто пътна мрежа.
- »»»» проектирани тракторни вр. извозни пътища
- ▲ ▲ ▲ временен склад
- xxxxxx трасе на въжена линия
- ==+== проектиран автомобилен път
- — Места за ос мот 254

На схемата задължително се нанасят контурите на насаждението/имота, съществуващите и проектирани временни горски пътища, технологичните просеки, просеките за въжени линии, извозни пътища, временни складове както и връзката им със съществуващата автомобилна пътна мрежа.

II. Характеристика на насаждението

1. Вид на сечта: *ГОЛА 100%* /интензивност
 2. Втори вид сеч / интензивност %
 3. Площ на подотдела *0.7* ха Размер на сечището *0.7* ха
 4. Състав по план/програма *АК*, действителен *АК*
 5. Запас на 1 ха: с клони *120* куб.м/ха, без клони *110* куб. м/ха.
 6. Среден наклон на терена *16* градуса.
 7. Очакван добив от маркираната дървесина лежача маса, куб.м.

дърв. вид категория	АК				дърв. вид категория	АК				АК
едра	8				дребна	1				Вършина 15
средна	18				дърва	94				

8. Наличие и характеристика на подраства преди сечта (състав, възраст, средна височина, % на покритие)
 9. Средно извозно разстояние *50 м*;
 10. Други характеристики на насаждението (токовица, сватбовица, надлесни дървета, сервитути, защитени територии, Natura 2000, защитени видове описани в доклада за гори с висока консервационна стойност, мъртва дървесина, вододайни зони, биологично разнообразие и др.)
Насаждението не попада в Natura 2000, няма сватбовица и токовица

III. Технологични указания

1. Дървесината в насаждението да се добива при спазване на технологичната схема по т. I
 2. Сечта ще се извършва с (моторен трион, ръчно, машини; кастренето на отсечените стъбла се извършва: в сечище, на временен склад)
Сечта ще се извършва с моторен трион, кастрене на временен склад и сечището
 3. Извозът от сечището до временните складове ще се осъществява с
Специализирани или кристобелна горска техника или с животинска сила
 на (цели стъбла, дълги/къси секции, сортименти, чипс и др.; с влачене по терена, изцяло натоварени)
На цели стъбла и дълги секции с влачене по терена или изцяло натоварени
 4. Проектирани нови горски автомобилни пътища съгласно Наредба 5 за строителството в горските територии без промяна на предназначението им: дължина м. широчина м.
 5. Изграждане и ремонт на временни извозни горски пътища:
 5.1 Тракторни – допустимо разстояние между тях м (не по-малко от 40 м), дължина м, широчина 4 м.
 5.2 Коларски - разстояние между тях м (не по-малко от 40 м), дължина м, широчина ... м
 6. Просеки за въжени линии: бр.
 допустимо разстояние между просеките м., дължина м., широчина м.
 7. Направа на технологични просеки бр.
 допустимо разстояние между тях м., дължина м., широчина м.
 8. Изграждане на нови временни складове (бр., площ в ха).
 9. Мерки за опазване на оставащите на корен дървета, подраства, младияка и почвата.
 10. Начини за почистване на сечището *Разхваляване на отпадъците по цялата ширина*
 11. Други указания: *След прекъсване на бета, отпадъците за сечището извози*
насаждението Не отпускате на това място
 Да се изнасят битовите отпадъци от сечището извън горските територии на определените за това места.
 12. Всички операции по подготвителните и основните работи да се извършват съгласно изискванията на Правилника за здравословни и безопасни условия на труд в горите и правилата за противопожарна безопасност в горите.

ЗАПОЗНАТ с технологичния план: /попълва се след издаването на позволителното за сеч/
 Лицето по чл. 108, ал. 2 от ЗГ, на което е издадено позволително за сеч №

/ трите имена, подпис, дата /

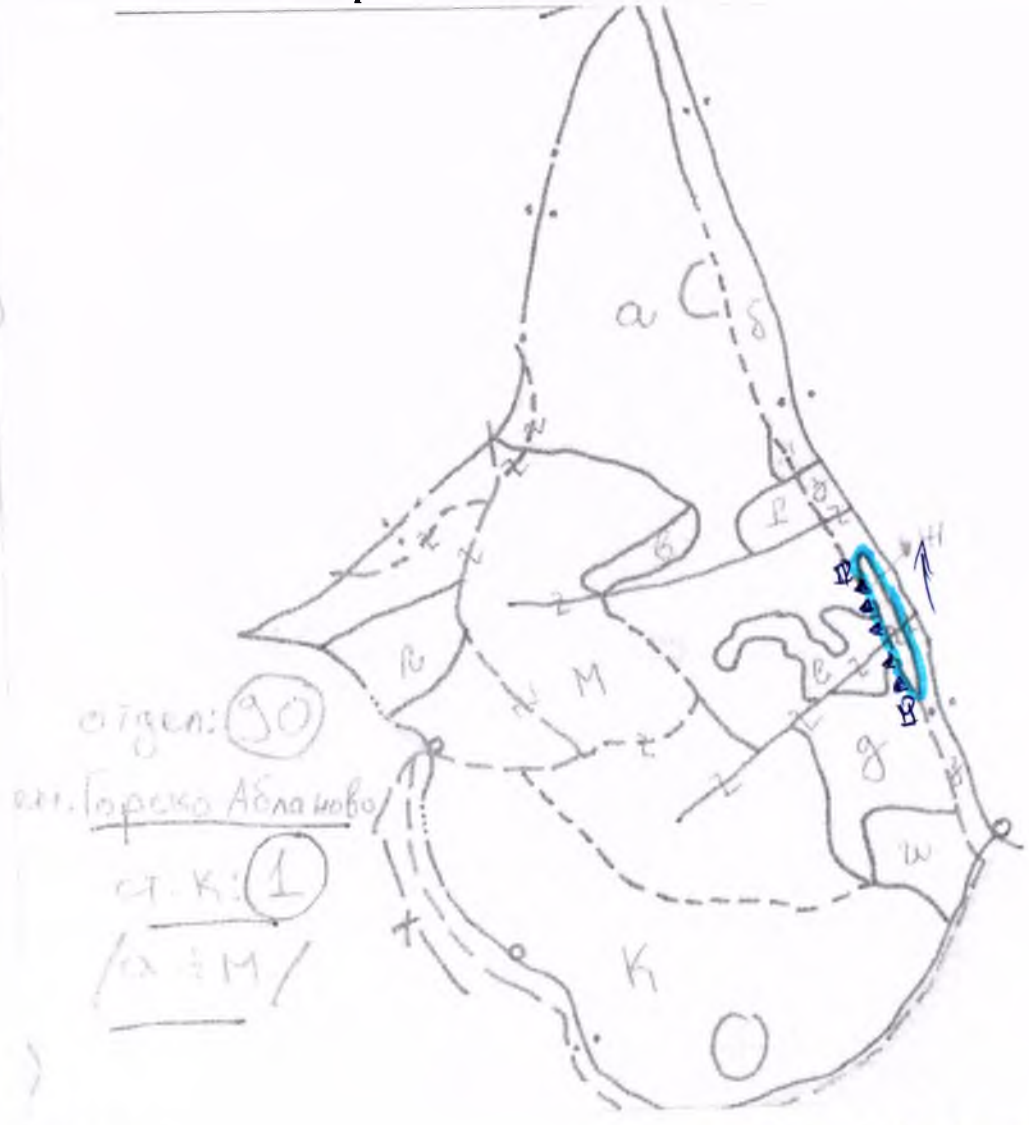
№ и дата на удостоверение за упражняване на лесовъдска практика:

Заличено на основание чл.59 от ЗЗЛД

Заличено на основание чл.59 от ЗЗЛД

ТЕХНОЛОГИЧЕН ПЛАН №

За добив на дървесина от отдел **90** подотдел **ж**
 На ТП ДГС/ДЛС „Черни Лом“ гр. Попово /потъква се само за държавни гори/
 Община **Опака** Землище **Горско Абланово**
 имот с (кадастрален идентификатор/КВС) № /потъква се само за недържавни гори/
I. Схема за добива на дървесина от насаждението



- Легенда:**
- ± ± ± ± проектирани коларски вр. извозни пътища
 - съществуващи извозни пътища
 - ===== съществуващ автомобилен път
 - ~~~~~ технологична просека
 - ▣ Месозе с СМ
 - посока на автомобил. и прека
 - ▣▣▣▣ проектирани тракторни вр. извозни пътища
 - ▲▲▲▲ временен склад
 - xxxxxx трасе на въжена линия
 - ==+==+== проектиран автомобилен път

На схемата задължително се нанасят контурите на насаждението/имота, съществуващите и проектирани временни горски пътища, технологичните просеки, просеките за въжени линии, извозни пътища, временни складове както и връзката им със съществуващата автомобилна пътна мрежа.

II. Характеристика на насаждението

1. Вид на сечта: гола 100% /интензивност
2. Втори вид сеч / интензивност%
3. Площ на подотдела 0,4 ха Размер на сечището 0,4 ха
4. Състав по план/програма А.К., действителен А.К.
5. Запас на 1 ха: с клони 60 куб.м/ха, без клони куб. м/ха.
6. Среден наклон на терена 8 градуса.
7. Очакван добив от маркираната дървесина 56 лежаща маса, куб.м.

дърв. вид категория	АК				дърв. вид категория	АК				АК
едра	5				дребна	1				вършина
средна	12				дърва	40				7

8. Наличие и характеристика на подраства преди сечта (състав, възраст, средна височина, % на покритие)
9. Средно извозно разстояние 50.....;
10. Други характеристики на насаждението (токовица, сватбовица, надлесни дървета, сервитути, защитени територии, Natura 2000, защитени видове описани в доклада за гори с висока консервационна стойност, мъртва дървесина, вододайни зони, биологично разнообразие и др.)
подотдела не попада в natura 2000, няма сватбовица и токовица

III. Технологични указания

1. Дървесината в насаждението да се добива при спазване на технологичната схема по т. I
2. Сечта ще се извършва с (моторен трион, ръчно, машини; кастренето на отсечените стъбла се извършва: в сечище, на временен склад)
сечта ще се извършва с моторен трион, кастренето на временен склад и сечището
3. Извозът от сечището до временните складове ще се осъществява с специализирани или приспособена горска техника или с животинска сила
на (цели стъбла, дълги/къси секции, сортименти, чипс и др.; с влачене по терена, изцяло натоварени)
на цели стъбла или дълги секции, свлячени по терена или изцяло натоварени
4. Проектирани нови горски автомобилни пътища съгласно Наредба 5 за строителството в горските територии без промяна на предназначението им: дължинам. ширинам.
5. Изграждане и ремонт на временни извозни горски пътища:
5.1 Тракторни – допустимо разстояние между тяхм (не по-малко от 40 м), дължинам, ширина 4 м.
5.2 Коларски - разстояние между тях.....м (не по-малко от 40 м), дължинам, ширина ... м
6. Просеки за въжени линии: бр.
допустимо разстояние между просеките м., дължина м., ширина м.
7. Направа на технологични просекибр.
допустимо разстояние между тяхм., дължинам., ширина м.
8. Изграждане на нови временни складове (бр., площ в ха).
9. Мерки за опазване на оставащите на корен дървета, подраства, младиняка и почвата.
10. Начини за почистване на сечището развъртане на отпадъците по цялото сечище
11. Други указания: след преключване на сечта битовите отпадъци да се изнесат извън насаждението на определените това места
Да се изнесат битовите отпадъци от сечището извън горските територии на определените за това места.
12. Всички операции по подготвителните и основните работи да се извършват съгласно изискванията на Правилника за здравословни и безопасни условия на труд в горите и правилата за противопожарна безопасност в горите.

ЗАПОЗНАТ с технологичния план:/попълва се след издаването на позволителното за сеч/
Лицето по чл. 108, ал. 2 от ЗГ, на което е издадено позволително за сеч №

/ трите имена, подпис, дата /

№ и дата на удостоверение за упражняване на лесовъдска практика:

Заличено на основание чл.59 от ЗЗЛД

Заличено на основание чл.59 от ЗЗЛД

ТЕХНОЛОГИЧЕН ПЛАН №

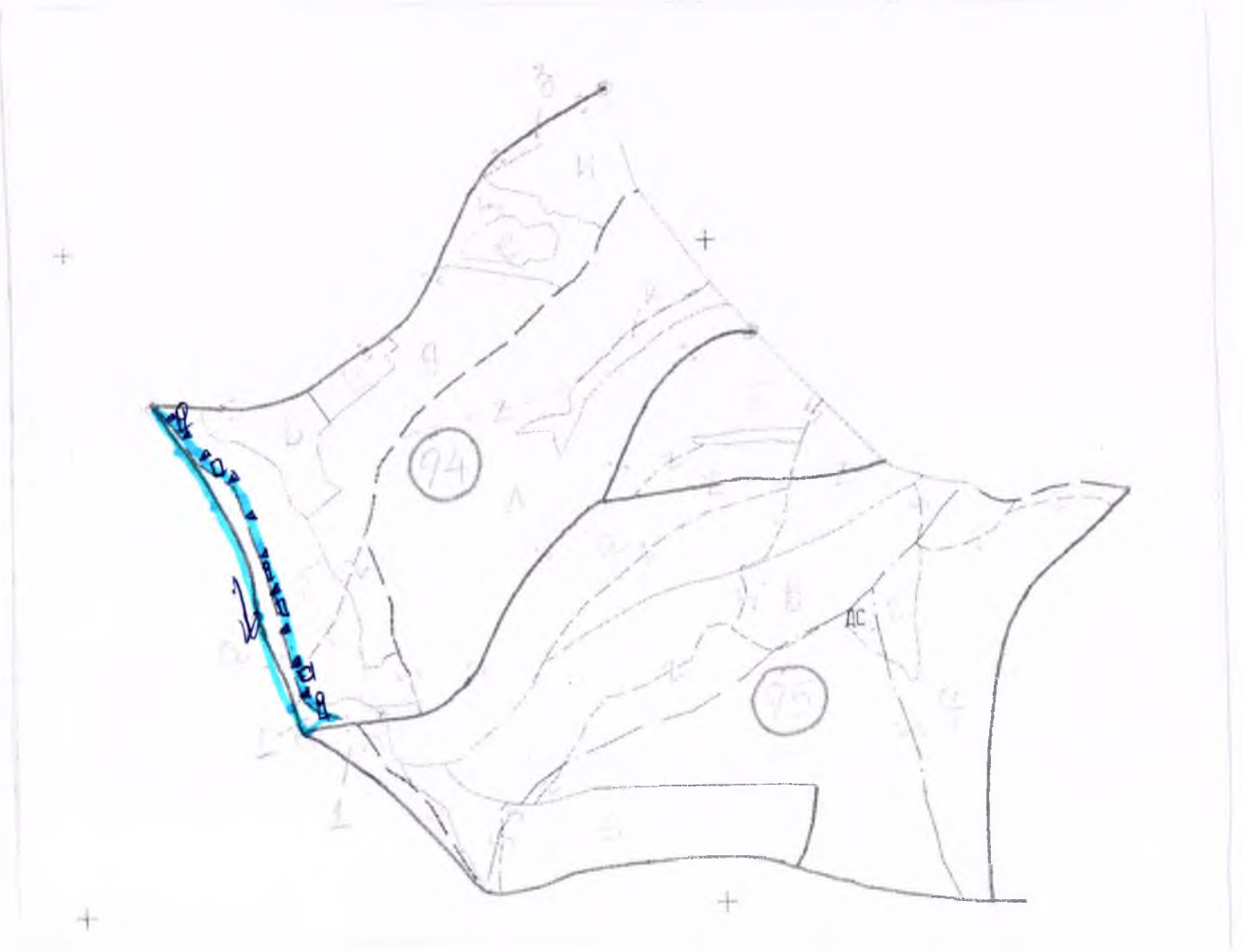
За добив на дървесина от отдел 94 подотдел а

На ТП ДГС/ДЛС „Черни Лом“ гр. Попово /потъква се само за държавни гори/

Община Опаза Землище Горско Благоево

имот с (кадастрален идентификатор/КВС) № /потъква се само за недържавни гори/

I. Схема за добива на дървесина от насаждението



Легенда:

± ± ± ± проектирани коларски вр. извозни пътища

----- съществуващи извозни пътища

===== съществуващ автомобилен път

~~~~~ технологична просека

□ място за отпадъци

»»»» проектирани тракторни вр. извозни пътища

▲▲▲ временен склад

xxxxxx трасе на въжена линия

==+== проектиран автомобилен път

□ място за складиране (ПСМ)

На схемата задължително се нанасят контурите на насаждението/имота, съществуващите и проектирани временни горски пътища, технологичните просеки, просеките за въжени линии, извозни пътища, временни складове както и връзката им със съществуващата автомобилна пътна мрежа.

## II. Характеристика на насаждението

1. Вид на сечта: *голяма 100%* /интензивност  
 2. Втори вид сеч ..... / интензивност  
 .....%  
 3. Площ на подотдела *1,0* ха Размер на сечището *1,0* ха  
 4. Състав по план/програма *АК*....., действителен *АК*.....  
 5. Запас на 1 ха: с клони *140* куб.м/ха, без клони *130* куб. м/ха.  
 6. Среден наклон на терена *3*..... градуса.  
 7. Очакван добив от маркираната дървесина *135*..... лежаща маса, куб.м.

| дърв. вид категория | АК        |  |  |  | дърв. вид категория | АК         |  |  |  | АК      |           |
|---------------------|-----------|--|--|--|---------------------|------------|--|--|--|---------|-----------|
| едра                | <i>6</i>  |  |  |  | дребна              | <i>-</i>   |  |  |  | вършина | <i>17</i> |
| средна              | <i>23</i> |  |  |  | дърва               | <i>106</i> |  |  |  |         |           |

8. Наличие и характеристика на подраства преди сечта (състав, възраст, средна височина, % на покритие) .....  
 9. Средно извозно разстояние *50 м*.....;  
 10. Други характеристики на насаждението (токовица, сватбовица, надлесни дървета, сервитути, защитени територии, Natura 2000, защитени видове описани в доклада за гори с висока консервационна стойност, мъртва дървесина, вододобайни зони, биологично разнообразие и др.)  
*подотдела не попада в natura 2000, няма сватбовица и токовица*

## III. Технологични указания

1. Дървесината в насаждението да се добива при спазване на технологичната схема по т. I  
 2. Сечта ще се извършва с (моторен трион, ръчно, машини; кастренето на отсечените стъбла се извършва: в сечище, на временен склад)  
*сечта ще се извършва с моторен трион, кастренето на временен склад и сечището*  
 3. Извозът от сечището до временните складове ще се осъществява с *специализирани или приспособени горска техника или с жибовицка тиза*  
 на (цели стъбла, дълги/къси секции, сортименти, чипс и др.; с влачене по терена, изцяло натоварени)  
*на цели стъбла или дълги секции с влачене по терена или изцяло на товарени*  
 4. Проектирани нови горски автомобилни пътища съгласно Наредба 5 за строителството в горските територии без промяна на предназначението им: дължина .....м. широчина .....м.  
 5. Изграждане и ремонт на временни извозни горски пътища:  
 5.1 Тракторни – допустимо разстояние между тях .....м (не по-малко от 40 м), дължина .....м, широчина 4 м.  
 5.2 Коларски - разстояние между тях.....м (не по-малко от 40 м), дължина .....м, широчина ... м  
 6. Просеки за въжени линии: ..... бр.  
 допустимо разстояние между просеките ..... м., дължина ..... м., широчина ..... м.  
 7. Направа на технологични просеки .....бр.  
 допустимо разстояние между тях .....м., дължина .....м., широчина ..... м.  
 8. Изграждане на нови временни складове (бр., площ в ха).  
 .....  
 9. Мерки за опазване на оставащите на корен дървета, подраства, младиняка и почвата.  
 .....  
 10. Начини за почистване на сечището *Разхвърляне на отпадъците по цялото сечище*  
 11. Други указания: *след презложване на сечта, битовите отпадъци да се изнесат извън насаждението на определени места*  
 Да се изнасят битовите отпадъци от сечището извън горските територии на определените за това места.  
 12. Всички операции по подготвителните и основните работи да се извършват съгласно изискванията на Правилника за здравословни и безопасни условия на труд в горите и правилата за противопожарна безопасност в горите.

**ЗАПОЗНАТ с технологичния план:** ...../попълва се след издаването на разрешителното за сеч/  
 Лицето по чл. 108, ал. 2 от ЗГ, на което е издадено разрешително за сеч № .....

/ трите имена, подпис, дата /

№ и дата на удостоверение за упражняване на лесовъдска практика: .....

Заличено на основание чл.59 от ЗЗЛД

Заличено на основание чл.59 от ЗЗЛД

**ТЕХНОЛОГИЧЕН ПЛАН №**За добив на дървесина от отдел *142* подотдел *3*

На ТП ДГС/ДЛС „Черни Лом“ гр. Попово /потълва се само за държавни гори/

Община *Попово* Землище *Осиково*

имот с (кадастрален идентификатор/КВС) № ...../потълва се само за недържавни гори/

**I. Схема за добива на дървесина от насаждението****Легенда:**

|                                                                                     |                                         |                                                                                     |                                          |
|-------------------------------------------------------------------------------------|-----------------------------------------|-------------------------------------------------------------------------------------|------------------------------------------|
|  | проектирани коларски вр. извозни пътища |  | проектирани тракторни вр. извозни пътища |
|  | съществуващи извозни пътища             |  | временен склад                           |
|  | съществуващ автомобилен път             |  | трасе на въжена линия                    |
|  | технологична просека                    |  | проектиран автомобилен път               |
|  | ..... <i>временен склад</i> .....       |  | <i>Място за ГСМ и отпадъци</i>           |

На схемата задължително се нанасят контурите на насаждението/имота, съществуващите и проектирани временни горски пътища, технологичните просеки, просеките за въжени линии, извозни пътища, временни складове както и връзката им със съществуващата автомобилна пътна мрежа.

## II. Характеристика на насаждението

1. Вид на сечта: ..... ГОЛА ..... 100% /интензивност  
 2. Втори вид сеч ..... / интензивност ..... %  
 3. Площ на подотдела 2,6 ха Размер на сечището 2,6 ха  
 4. Състав по план/програма ... АК 10 ....., действителен ... АК 10 .....  
 5. Запас на 1 ха: с клони . 88 ..... куб.м/ха , без клони ..... 85 ..... куб. м/ха.  
 6. Среден наклон на терена ... 5 ..... градуса.  
 7. Очакван добив от маркираната дървесина ..... 271 ..... лежаща маса, куб.м.

| дърв. вид категория | АК        | КГВР     |  |  | дърв. вид категория | АК         | КГВР     |  |  |  |         |
|---------------------|-----------|----------|--|--|---------------------|------------|----------|--|--|--|---------|
| едра                | <u>7</u>  | <u>-</u> |  |  | дребна              | <u>3</u>   | <u>-</u> |  |  |  | вършина |
| средна              | <u>50</u> | <u>-</u> |  |  | дърва               | <u>200</u> | <u>2</u> |  |  |  |         |

8. Наличие и характеристика на подраства преди сечта (състав, възраст, средна височина, % на покритие) .....  
 9. Средно извозно разстояние .. 40 м. .....;  
 10. Други характеристики на насаждението (токовища, сватбовища, надлесни дървета, сервитути, защитени територии, Натура 2000, защитени видове описани в доклада за гори с висока консервационна стойност, мъртва дървесина, вододайни зони, биологично разнообразие и др.)  
 .. В насаждението няма наличие на сватбовища и токовища .....  
 .. и н. в. в НАТУРА 2000 .....

## III. Технологични указания

1. Дървесината в насаждението да се добива при спазване на технологичната схема по т. I  
 2. Сечта ще се извършва с (моторен трион, ръчно, машини; кастренето на отсечените стъбла се извършва: в сечище, на временен склад)  
 .. БМВТ и кастренето ще се извършва в сечището. .....  
 3. Извозът от сечището до временните складове ще се осъществява с  
 .. специализирана техника или животинска сила .....  
 на (цели стъбла, дълги/къси секции, сортименти, чипс и др.; с влачене по терена, изцяло натоварени)  
 .. цели стъбла или секции .....  
 4. Проектирани нови горски автомобилни пътища съгласно Наредба 5 за строителството в горските територии без промяна на предназначението им: дължина .....м. широчина .....м.  
 5. Изграждане и ремонт на временни извозни горски пътища:  
 5.1 Тракторни – допустимо разстояние между тях .....м (не по-малко от 40 м), дължина .....м, широчина 4 м.  
 5.2 Коларски - разстояние между тях.....м (не по-малко от 40 м), дължина .....м, широчина ... м  
 6. Просеки за въжени линии: ..... бр.  
 допустимо разстояние между просеките ..... м., дължина ..... м., широчина ..... м.  
 7. Направа на технологични просеки .....бр.  
 допустимо разстояние между тях .....м., дължина ..... м., широчина ..... м.  
 8. Изграждане на нови временни складове (бр., площ в ха).  
 .. временните складове са на съществуващ път в сечището .....  
 9. Мерки за опазване на оставащите на корен дървета, подраства, младияка и почвата.  
 .....  
 10. Начини за почистване на сечището отпадък от сечта да се извади и изнесе .....  
 11. Други указания: битовите отпадъци да се изнесат извън сечището .....  
 .. и определени за това места .....  
 Да се изнасят битовите отпадъци от сечището извън горските територии на определените за това места.  
 12. Всички операции по подготвителните и основните работи да се извършват съгласно изискванията на Правилника за здравословни и безопасни условия на труд в горите и правилата за противопожарна безопасност в горите.

**ЗАПОЗНАТ с технологичния план:** ...../попълва се след издаването на разрешителното за сеч/  
 Лицето по чл. 108, ал. 2 от ЗГ, на което е издадено разрешително за сеч № .....

/ трите имена, подпис, дата /

№ и дата на удостоверението за упражняване на лесовъдска практика: .....

Заличено на основание чл.59 от ЗЗЛД

Заличено на основание чл.59 от ЗЗЛД

**ТЕХНОЛОГИЧЕН ПЛАН № .....**

За добив на дървесина от отдел ...**373**..... подотдел .....**В**.....

На ТП ДГС/ДЛС „**Черни Лом**“ гр. **Попово** *потъква се само за държавни гори/*

Община **Попово** Землище с. **Водица**

имот с (кадастрален идентификатор/КВС) № ....., */потъква се само за недържавни гори/*

**I. Схема за добива на дървесина от насаждението**



**Легенда:**

± ± ± ± проектирани коларски вр. извозни пътища

----- съществуващи извозни пътища

===== съществуващ автомобилен път

~~~~~ технологична просека

— Г. граница на насаждението

→ посока на извоз

»»»» проектирани тракторни вр. извозни пътища

▲ ▲ ▲ временен склад

xxxxxx грасе на въжена линия

+=+= проектиран автомобилен път

○ кофеи

✕ място за агла редици и ГСМ

На схемата задължително се нанасят контурите на насаждението/имота, съществуващите и проектирани временни горски пътища, технологичните просеки, просеките за въжени линии, извозни пътища, временни складове както и връзката им със съществуващата автомобилна пътна мрежа.

II. Характеристика на насаждението

1. Вид на сечта **Постепенно котловинна** / интензивност **25 %**
 Втори вид сеч **изсичане на подлеса** / интензивност **60** ... %
 2. Площ на подотдела .. **23,2**.. ха Размер на сечището..... **23,2**.... ха
 3. Състав по план/програма – **цр6, гбр3, бл1, кл, действителен цр7, бл3**
 5. Запас на 1 ха: с клони **215** куб.м/ха , без клони **189** куб. м/ха.
 6. Среден наклон на терена **16** градуса.
 7. Очакван добив от маркираната дървесина лежаша маса, **1364**м³.

| дърв. вид категория | ЦР | БЛ | ГБР | МЖ ДР | К Л | КГ БР | дърв. вид категория | ЦР | БЛ | ГБР | МЖ ДР | КЛ | КГБ Р | | |
|---------------------|-----|----|-----|-------|-----|-------|---------------------|-----|----|-----|-------|----|-------|----------|-----|
| едра | 155 | 0 | 0 | 0 | 0 | 0 | дребна | 0 | 0 | 5 | 0 | 0 | 0 | вър-шина | 181 |
| средна | 142 | 5 | 76 | 0 | 0 | 0 | дърва | 512 | 16 | 259 | 115 | 33 | 46 | | |

8. Наличие и характеристика на подраства преди сечта (състав, възраст, средна височина, % на покритие)
9. Средно извозно разстояние ... **250** м. ;
10. Други характеристики на насаждението (*токовища, сватбовища, надлесни дървета, сервитути, защитени територии, Natura 2000, защитени видове описани в доклада за гори с висока консервационна стойност, мъртва дървесина, вододайни зони, биологично разнообразие и др.*) **Район на сватбуване на благороден елен.**

III. Технологични указания

1. Дървесината в насаждението да се добива при спазване на технологичната схема по т. I
2. Сечта ще се извършва с (моторен трион, ръчно, машини; кастренето на отсечените стъбла се извършва: в сечище, на временен склад) **БМВТ като кастренето да се извършва вътре в сечището.**
3. Извозът от сечището до временните складове ще се осъществява със **специализирана горска техника, приспособена или с каруци с животинска сила.**
 на (цели стъбла, дълги/къси секции, сортименти, чипс и др.; с влачене по терена, изцяло натоварени).....
- Препоръчвам работа на къси стъблени секции.**
4. Проектирани нови горски автомобилни пътища съгласно Наредба 5 за строителството в горските територии без промяна на предназначението им: дължинам. широчинам.
5. Изграждане и ремонт на временни извозни горски пътища:
 5.1 Тракторни – допустимо разстояние между тяхм (не по-малко от 40 м), дължинам, широчина 4 м.
 5.2 Коларски - разстояние между тях.....м (не по-малко от 40 м), дължинам, широчина ... м
6. Просеки за въжени линии: бр.
 допустимо разстояние между просеките м., дължина м., широчина м.
7. Направа на технологични просекибр.
 допустимо разстояние между тяхм., дължинам., широчина м.
8. Изграждане на нови временни складове (бр., площ в ха). **Складовете са стари налични о. предходна сеч 9 на бр.**
9. Мерки за опазване на оставащите на корен дървета, подраства, младияка и почвата. **Да се спазва технологията на поваляне и работа в гората.**
10. Начини за почистване на сечището **Подреждане на отпадъците по хоризонталите.**
11. Други указания: **Да се спазват разпоредбите на ЗГ, Наредбата за сечите и др. поднормативни документи свързани с работата в горите.**
 Да се изнасят битовите отпадъци от сечището извън горските територии на определените за това места.
12. Всички операции по подготвителните и основните работи да се извършват съгласно изискванията на Правилника за здравословни и безопасни условия на труд в горите и правилата за противопожарна безопасност в горите.

ЗАПОЗНАТ с технологичния план:/попълва се след издаването на позволителното за сеч/
 Лицето по чл. 108, ал. 2 от ЗГ, на което е издадено позволително за сеч №

/ трите имена, подпис, дата - /

№ и дата на удостоверение за упражняване на лесовъдска практика:

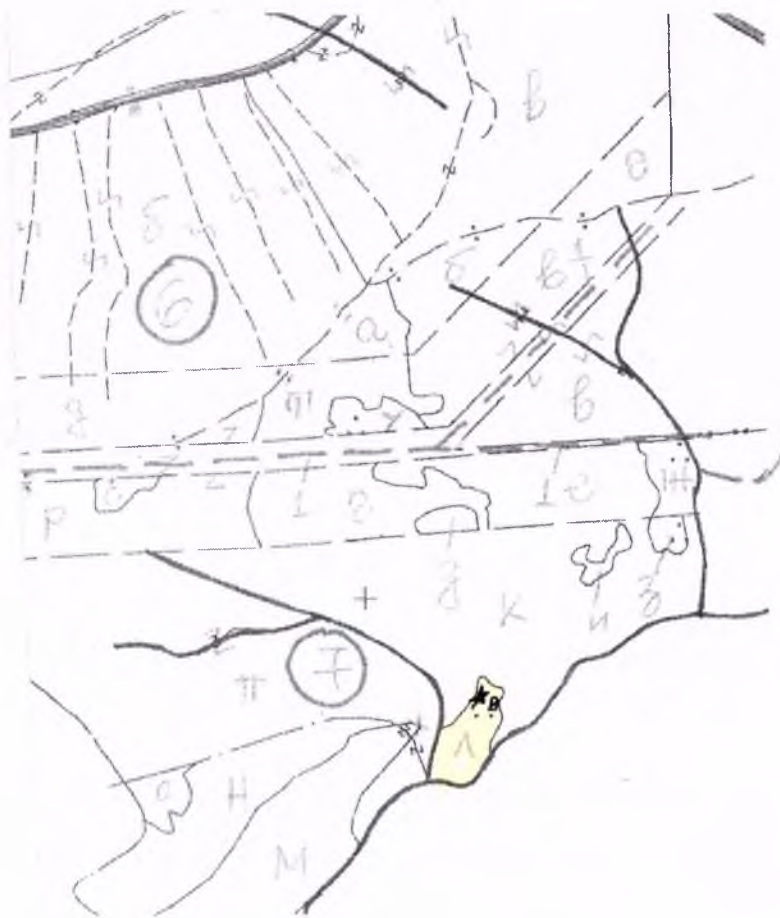
Заличено на основание чл.59 от ЗЗЛД

Заличено на основание чл.59 от ЗЗЛД

ТЕХНОЛОГИЧЕН ПЛАН №

За добив на дървесина от отдел 7 подотдел п
 На ТП ДГС/ДЛС „Черни Лом“ гр. Попово /потъква се само за държавни гори/
 Община Попово Землище Вароца
 имот с (кадастрален идентификатор/КВС) №/потъква се само за недържавни гори/

I. Схема за добива на дървесина от насаждението



Легенда:

- | | |
|---|--|
| проектирани коларски вр. извозни пътища | проектирани тракторни вр. извозни пътища |
| съществуващи извозни пътища | временен склад |
| съществуващ автомобилен път | трасе на въжена линия |
| технологична просека | проектиран автомобилен път |
| М.в.ето. за зоренуване с РСМ | М.в.ето. за оттопяване |

На схемата задължително се нанасят контурите на насаждението/имота, съществуващите и проектирани временни горски пътища, технологичните просеки, просеките за въжени линии, извозни пътища, временни складове както и връзката им със съществуващата автомобилна пътна мрежа.

1. Вид на сечта: *Рона* /интензивност
 2. Втори вид сеч / интензивност
%
 3. Площ на подотдела *2,8* ха Размер на сечището *0,8* ха
 4. Състав по план/програма *Ак-3, Цр-1*....., действителен *Ак-3, Цр-1*
 5. Запас на 1 ха: с клони *120* куб.м/ха, без клони *110* куб. м/ха.
 6. Среден наклон на терена *7* градуса.
 7. Очакван добив от маркираната дървесина лежаща маса, куб.м.

| | | | | | | | | | | | |
|---------------------|-----------|--|--|--|---------------------|-----------|--|--|--|--|---------|
| дърв. вид категория | <i>Ак</i> | | | | дърв. вид категория | <i>Ак</i> | | | | | |
| едра | <i>8</i> | | | | дребна | <i>-</i> | | | | | вършина |
| средна | <i>2</i> | | | | дърва | <i>89</i> | | | | | |

8. Наличие и характеристика на подраства преди сечта (състав, възраст, средна височина, % на покритие)
 9. Средно извозно разстояние
 10. Други характеристики на насаждението (токовища, сватбовища, надлесни дървета, сервитути, защитени територии, Натура 2000, защитени видове описани в доклада за гори с висока консервационна стойност, мъртва дървесина, вододайни зони, биологично разнообразие и др.)
Извън Н.ст. гр. 2000

III. Технологични указания

1. Дървесината в насаждението да се добива при спазване на технологичната схема по т. I
 2. Сечта ще се извършва с (моторен трион, ръчно, машини; кастренето на отсечените стъбла се извършва: в сечище, на временен склад)
с БМТ в кастренето на отсечените стъбла се извършва в сечището
 3. Извозът от сечището до временните складове ще се осъществява с *све специализирана техника и нивелтирна ТСП*
на цели стъбла или къси секции
 4. Проектирани нови горски автомобилни пътища съгласно Наредба 5 за строителството в горските територии без промяна на предназначението им: дължинам. широчинам.
 5. Изграждане и ремонт на временни извозни горски пътища:
 5.1 Тракторни – допустимо разстояние между тяхм (не по-малко от 40 м), дължинам, широчина 4 м.
 5.2 Коларски - разстояние между тях.....м (не по-малко от 40 м), дължинам, широчина ... м
 6. Просеки за въжени линии: бр.
 допустимо разстояние между просеките м., дължина м., широчина м.
 7. Направа на технологични просекибр.
 допустимо разстояние между тяхм., дължинам., широчина м.
 8. Изграждане на нови временни складове (бр., площ в ха).
 9. Мерки за опазване на оставащите на корен дървета, подраства, млалиняка и почвата.
 10. Начини за почистване на сечището *редометно разчистване по цялото сечище*
 11. Други указания: *да се излезе изискванията на ЗП и на др.*
 Да се изнасят битовите отпадъци от сечището извън горските територии на определените за това места.
 12. Всички операции по подготвителните и основните работи да се извършват съгласно изискванията на Правилника за здравословни и безопасни условия на труд в горите и правилата за противопожарна безопасност в горите.

ЗАПОЗНАТ с технологичния план:/попълва се след издаването на позволителното за сеч/
 Лицето по чл. 108, ал. 2 от ЗГ, на което е издадено позволително за сеч №

/ грите имена, подпис, дата /

№ и дата на удостоверение за упражняване на лесовъдска практика: