

II. Характеристика на насаждението

1. Вид на сечта Гола / интензивност 100... %
 Втори вид сеч / интензивност %
 2. Площ на подотдела **3,5** ха Размер на сечището **3,5** ха
 3. Състав по план/програма: **ак10**....., действителен.....
 5. Запас на 1 ха: с клони **78** куб.м/ха, без клони куб. м/ха.
 6. Среден наклон на терена **2** градуса.
 7. Очакван добив от маркираната дървесина **267** лежача маса, куб.м.

дърв. вид категория	ак	дърв. вид категория	ак	вършина	
едра		Дребна	34		43
средна	36	Дърва	197		

8. Наличие и характеристика на подраства преди сечта (състав, възраст, средна височина, % на покритие)

9. Средно извозно разстояние **30 м**.....;

10. Други характеристики на насаждението (*токовица, сватбовица, надлесни дървета, сервитутни, защитени територии, Natura 2000, защитени видове описани в доклада за гори с висока консервационна стойност, мъртва дървесина, вододайни зони, биологично разнообразие и др.*)

III. Технологични указания

- Дървесината в насаждението да се добива при спазване на технологичната схема по т. I
- Сечта ще се извършва с (моторен трион, ръчно, машини; кастренето на отсечените стъбла се извършва: в сечище, на временен склад) **кастренето на отсечените дървета се извършва в сечището. сечта се извършва с моторен трион;**
- Извозът от сечището до временните складове ще се осъществява **ръчно на къси и дълги секции**.....
 на (цели стъбла, дълги/къси секции, сортименти, чипс и др.); с влачене по терена, изцяло натоварени).....
- Проектирани нови горски автомобилни пътища съгласно Наредба 5 за строителството в горските територии без промяна на предназначението им: дължина м. широчина м.
- Изграждане и ремонт на временни извозни горски пътища:
 - Тракторни – допустимо разстояние между тях м (не по-малко от 40 м), дължина м, широчина 4 м.
 - Коларски - разстояние между тях м (не по-малко от 40 м), дължина м, широчина м
- Просеки за въжени линии: бр.
 допустимо разстояние между просеките м., дължина м., широчина м.
- Направа на технологични просеки бр.
 допустимо разстояние между тях м., дължина м., широчина м.
- Изграждане на нови временни складове (бр., площ в ха)
- Мерки за опазване на оставащите на корен дървета, подраства, младиняка и почвата **да не се допуска влачене по терена, да не се кубира на оставащите дървета на корен, при сеч и транспорт да не се допуска нараняване на оставащите дървета на корен**
- Начини за почистване на сечището **чрез равномерно разхвърляне на вършина**
- Други указания: **Да се пази от пожар. Да се опазват граничните имоти от вреди и повреди, да не се извозва и транспортира в кално време**
 Да се изнасят битовите отпадъци от сечището извън горските територии на определените за това места.....
- Всички операции по подготвителните и основните работи да се извършват съгласно изискванията на Правилника за здравословни и безопасни условия на труд в горите и правилата за противопожарна безопасност в горите.

ЗАПОЗНАТ с технологичния план: /попълва се след издаването на разрешителното за сеч/
 Лицето по чл. 108, ал. 2 от ЗГ, на което е издадено разрешително за сеч №

/ трите имена, подпис, дата - /

№ и дата на удостоверение за упражняване на лесовъдска практика:

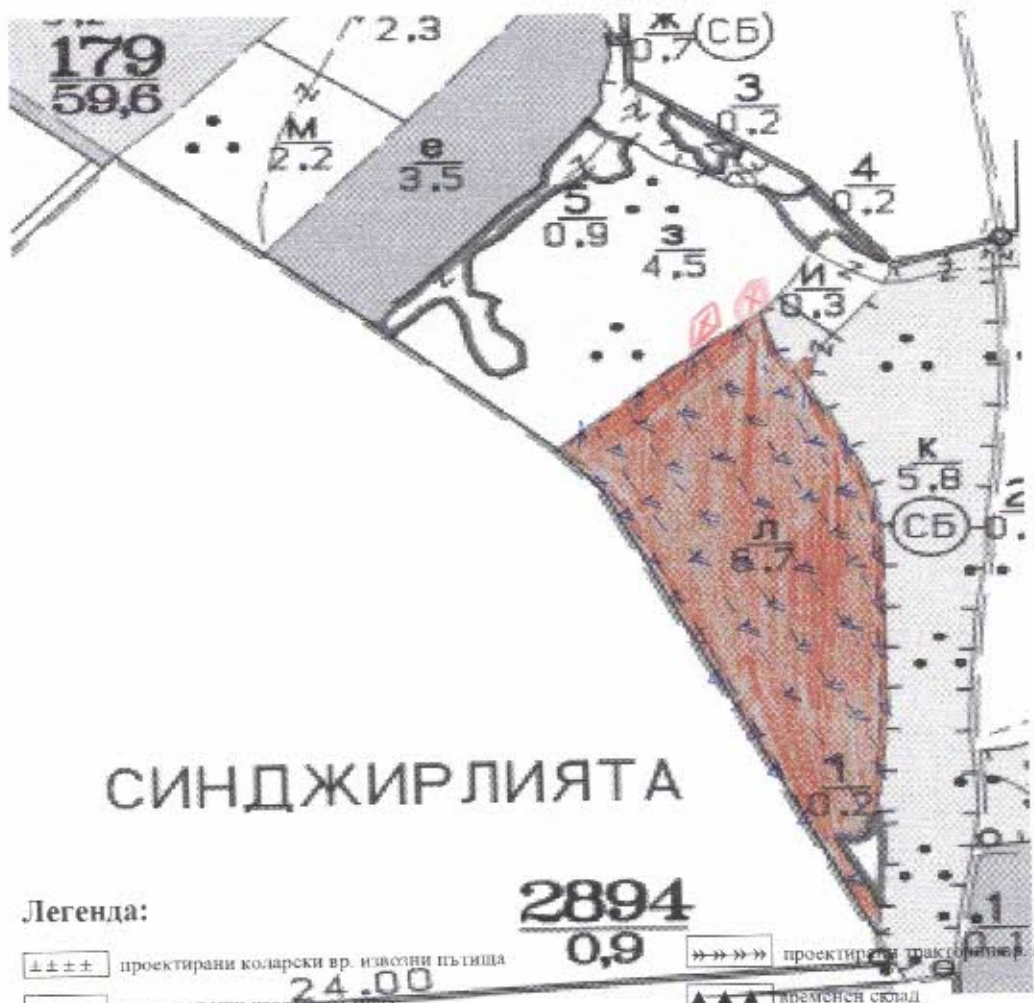
Изготвил: Ради
Дойчев
/име, фамилия/ подпис: чл.59 от ззлд
дата: 3.12.2012 г.
№ и дата на удостоверение за упражняване на
лесовъдска практика: 8232/05.11.2012г.

Одобрил: инж. Р.Радев
/Зам.Директор при ЛЛС Балчик/
име, фамилия/ подпис: чл.59 от ззлд
дата: 13.12.2012 г.
№ и дата на удостоверение за упражняване на
лесовъдска практика: 7799/10.09.2012 г

ТЕХНОЛОГИЧЕН ПЛАН №

За добив на дървесина от отдел. 179 подотдел. Л
На ТП ДЛС Балчик /потъпва се само за държавни гори/
Община Балчик; Землище с.Безводица;
имот с (кадастрален идентификатор/КВС) № /потъпва се само за недържавни гори/

I. Схема за добива на дървесина от насаждението



Легенда:

- ±±±± проектирани коларски вр. извозни пътища
- съществуващи извозни пътища
- ===== съществуващ автомобилен път
- ~~~~~ технологична просека
- сегашно
- ====>>> проектирани тракторни вр. извозни пътища
- ▲▲▲▲ временен склад
- XXXXXX трасе на въжена линия
- +--+ проектиран автомобилен път
- ⊙ с.см.

На схемата задължително се нанасят контурите на насаждението/имота, съществуващите и проектирани временни горски пътища, технологичните просеки, просеките за въжени линии, извозни пътища, временни складове както и връзката им със съществуващата автомобилна пътна мрежа.

II. Характеристика на насаждението

1. Вид на сечта Гола / интензивност 100...%
 Втори вид сеч / интензивност.....%
2. Площ на подотдела ..6,7.....ха Размер на сечището.....6,7..... ха
3. Състав по план/програма:.....ак10....., действителен.....
5. Запас на 1 ха: с клони....78...куб.м/ха, без клоникуб. м/ха
6. Среден наклон на терена ...2.....градуса.
7. Очакван добив от маркираната дървесина627.....лежаща маса, куб.м.

дърв. вид категория	ак				дърв. вид категория	ак					вършина
едра					Дребна	71					43
средна	83				Дърва	473					

8.Наличие и характеристика на подраства преди сечта (състав, възраст, средна височина, % на покритие)

9. Средно извозно разстояние ...30 м.....;

10. Други характеристики на насаждението (токовица, сватбовица, надлесни дървета, сервитути, защитени територии, Natura 2000, защитени видове описани в доклада за гори с висока консервационна стойност, мъртва дървесина, водопадни зони, биологично разнообразие и др.).....

III. Технологични указания

1. Дървесината в насаждението да се добива при спазване на технологичната схема по т. I
2. Сечта ще се извършва с (моторен трион, ръчно, машини; кастренето на отсечените стъбла се извършва: в сечище, на временен склад) ...**кастренето на отсечените дървета се извършва в сечището**..... **сечта се извършва с моторен трион;**.....
3. Извозът от сечището до временните складове ще се осъществява ... **ръчно**..... **на къси и дълги секции**.....
 на (цели стъбла, дълги/къси секции, сортименти, чипс и др.; с влачене по терена, изцяло натоварени).....
4. Проектирани нови горски автомобилни пътища съгласно Наредба 5 за строителството в горските територии без промяна на предназначението им: дължина м. широчина м.
5. Изграждане и ремонт на временни извозни горски пътища:
 5.1 Тракторни – допустимо разстояние между тяхм (не по-малко от 40 м), дължина м, широчина 4 м.
 5.2 Коларски - разстояние между тях.....м (не по-малко от 40 м), дължина м, широчина ... м
6. Просеки за въжени линии: бр.
 допустимо разстояние между просеките м., дължина м., широчина м.
7. Направа на технологични просекибр.
 допустимо разстояние между тях м., дължина м., широчина м.
8. Изграждане на нови временни складове (бр., площ в ха)
9. Мерки за опазване на оставащите на корен дървета, подраства, младиняка и почвата...**да не се допуска влачене по терена, да не се кубира на оставащите дървета на корен, при сеч и транспорт да не се допуска нараняване на оставащите дървета на корен**
10. Начини за почистване на сечището ..**чрез равномерно разхвърляне на вършина**
11. Други указания: **Да се пази от пожар Да се опазват граничните имоти от вреди и повреди да не се извозва и транспортира в кално време**
Да се изнасят битовите отпадъци от сечището извън горските територии на определените за това места.....
12. Всички операции по подготвителните и основните работи да се извършват съгласно изискванията на Правилника за здравословни и безопасни условия на труд в горите и правилата за противопожарна безопасност в горите.

ЗАПОЗНАТ с технологичния план:/потъпва се след издаването на разрешителното за сеч/
 Лицето по чл. 108, ал. 2 от ЗГ, на което е издадено разрешително за сеч №

/ трите имена, подпис, дата - /

№ и дата на удостоверение за упражняване на лесовъдска практика:

Изготвил: Гюнай

Одобрил: инж. Р. Радев

Узун

/Зам. Директор при ДЛС Балчик/

име, фамилия / подпис

чл.59 от ззлд

име, фамилия / подпис

чл.59 от ззлд

дата: 16.10.19

дата: 25.10.19г.

№ и дата на удостоверение за упражняване на лесовъдска практика: 6390/27.04.2012г.

№ и дата на удостоверение за упражняване на лесовъдска практика: 7799/10.09.2012 г

ТЕХНОЛОГИЧЕН ПЛАН №

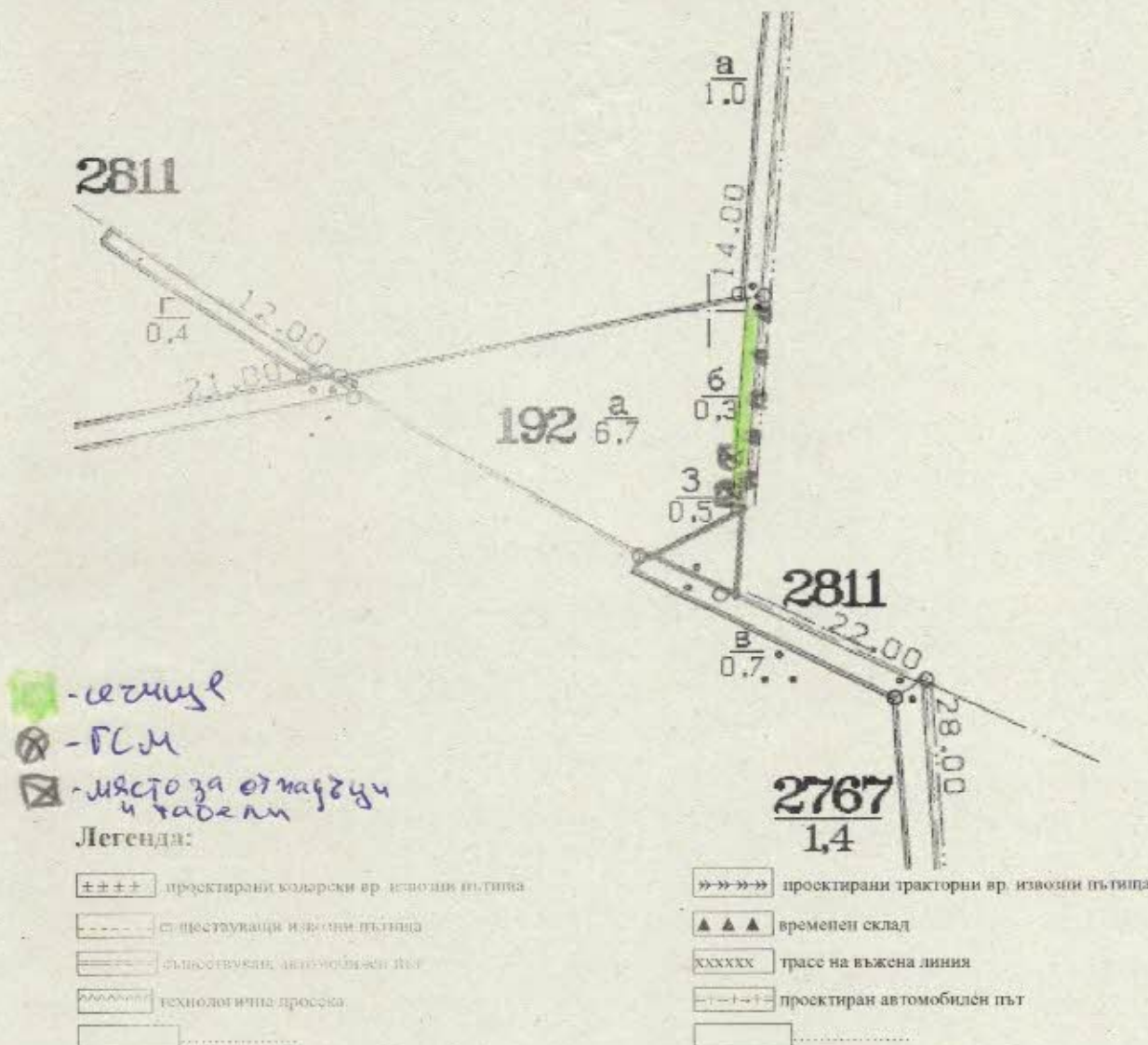
За добив на дървесина от отдел. 192 подотдел. б.....

На ТП ДЛС Балчик /потъва се само за държавни гори/

Община Балчик; Землище с. Карвуна.....;

имот с (кадастрален идентификатор/КВС) №....., /потъва се само за недържавни гори/

I. Схема за добива на дървесина от насаждението



На схемата задължително се нанасят контурите на насаждението/имота, съществуващите и проектирани временни горски пътища, технологичните просеки, просеките за въжени линии, извозни пътища, временни складове както и връзката им със съществуващата автомобилна пътна мрежа

II. Характеристика на насаждението

1. Вид на сечта гола / интензивност 100... %
 2. Площ на подотдела 0,3 ха Размер на сечището 0,3 ха
 3. Състав по план/програма: ак7; ак3; действителен
 5. Запас на 1 ха: с клони 73 куб. м/ха, без клони куб. м/ха.
 6. Среден наклон на терена 1 градуса.
 7. Очакван добив от маркираната дървесина 21 лежаша маса, куб. м.

дърв. вид / категория	Ак	дърв. вид / категория	Ак	вършина
едра		Дребна	1	3
средна	4	Дърва	16	

8. Наличие и характеристика на подраства преди сечта (състав, възраст, средна височина, % на покритие)

9. Средно извозно разстояние 30 м

10. Други характеристики на насаждението (токовица, сватбовица, надлесни дървета, сервитути, защитени територии, Natura 2000, защитени видове описани в доклада за гори с висока консервационна стойност, мъртва дървесина, водозащитни зони, биологично разнообразие и др.)

III. Технологични указания

1. Дървесината в насаждението да се добива при спазване на технологичната схема по т. I
 2. Сечта ще се извършва с (моторен трион, ръчно, машини, кастренето на отсечените стъбла се извършва в сечище на временен склад) **кастренето на отсечените дървета се извършва в сечището** сечта се извършва с **моторен трион**;
 3. Извозът от сечището до временните складове ще се осъществява **ръчно** на **къси секции** на (цели стъбла, дълги/къси секции, сортименти, чипс и др.; с влачене по терена, изцяло натоварени)
4. Проектирани нови горски автомобилни пътища съгласно Наредба 5 за строителството в горските територии без промяна на предназначението им: дължина м. широчина м.
 5. Изграждане и ремонт на временни извозни горски пътища:
 5.1 Тракторни – допустимо разстояние между тях м (не по-малко от 40 м), дължина м, широчина 4 м;
 5.2 Коларски - разстояние между тях м (не по-малко от 40 м), дължина м, широчина м
 6. Просеки за въжени линии бр.
 допустимо разстояние между просеките м., дължина м., широчина м.
 7. Направа на технологични просеки бр.
 допустимо разстояние между тях м., дължина м., широчина м.
 8. Изграждане на нови временни складове (бр., площ в ха)
9. Мерки за опазване на оставащите на корен дървета, подраства, младияка и почвата **да не се допуска влачене по терена, да не се кубира на оставащите дървета на корен, при сеч и транспорт да не се допуска нараняване на оставащите дървета на корен**
 10. Начини за почистване на сечището **чрез равномерно разхвърляне на вършина**
 11. Други указания: **Да се pazi от пожар Да се опазват граничните имоти от вреди и повреди да не се извозва и транспортира в кално време**
- Да се изнасят битовите отпадъци от сечището извън горските територии на определените за това места
12. Всички операции по подготвителните и основните работи да се извършват съгласно изискванията на Правилника за здравословни и безопасни условия на труд в горите и правилата за противопожарна безопасност в горите.

ЗАПОЗНАТ с технологичния план: /попълва се след издаването на разрешителното за сеч/
 Лицето по чл. 108, ал. 2 от ЗГ, на което е издадено разрешително за сеч №

/трите имена, подпис, дата -/

№ и дата на удостоверение за упражняване на лесовъдска практика:

II. Характеристика на насаждението

1. Вид на сечта гола / интензивност 100... %
 Втори вид сеч / интензивност %
 2. Площ на подотдела **0,2** ха Размер на сечището **0,2** ха
 3. Състав по план/програма: **ак10**;, действителен
 5. Запас на 1 ха: с клони **99** куб. м/ха, без клони куб. м/ха.
 6. Среден наклон на терена **2** градуса.
 7. Очакван добив от маркираната дървесина 16 лежаща маса, куб. м.

дърв. вид категория	Ак				дърв. вид категория	Ак					
едра					Дребна	3					вършина
средна	1				Дърва	12					

8. Наличие и характеристика на подраства преди сечта (състав, възраст, средна височина, % на покритие)

9. Средно извозно разстояние **30 м**

10. Други характеристики на насаждението (токовица, сватбовица, падлесни дървета, сервитути, защитени територии, Natura 2000, защитени видове описани в доклада за гори с висока консервационна стойност, мъртва дървесина, вододайни зони, биологично разнообразие и др.)

III. Технологични указания

1. Дървесината в насаждението да се добива при спазване на технологичната схема по т. I
 2. Сечта ще се извършва с (моторен трион, ръчно, машини; кастренето на отсечените стъбла се извършва: в сечище, на временен склад) **кастренето на отсечените дървета се извършва в сечището, сечта се извършва с моторен трион;**
3. Извозът от сечището до временните складове ще се осъществява **ръчно на къси секции** на (цели стъбла, дълги/къси секции, сортименти, чипс и др.; с влачене по терена, изцяло натоварени)
4. Проектирани нови горски автомобилни пътища съгласно Наредба 5 за строителството в горските територии без промяна на предназначението им: дължина м. широчина м.
 5. Изграждане и ремонт на временни извозни горски пътища:
 5.1 Тракторни – допустимо разстояние между тях м (не по-малко от 40 м), дължина м, широчина 4 м.
 5.2 Коларски - разстояние между тях м (не по-малко от 40 м), дължина м, широчина м
6. Просеки за въжени линии: бр.
 допустимо разстояние между просеките м., дължина м., широчина м.
 7. Направа на технологични просеки бр.
 допустимо разстояние между тях м., дължина м., широчина м.
 8. Изграждане на нови временни складове (бр., площ в ха)
9. Мерки за опазване на оставащите на корен дървета, подраства, младияка и почвата **да не се допуска влачене по терена, да не се кубира на оставащите дървета на корен, при сеч и транспорт да не се допуска нараняване на оставащите дървета на корен**
 10. Начини за почистване на сечището **чрез равномерно разхвърляне на вършина**
 11. Други указания: **Да се пази от пожар Да се опазват граничешите имоти от вреди и повреди да не се извозва и транспортира в кално време**
- Да се изнасят битовите отпадъци от сечището извън горските територии на определените за това места
12. Всички операции по подготвителните и основните работи да се извършват съгласно изискванията на Правилника за здравословни и безопасни условия на труд в горите и правилата за противопожарна безопасност в горите.

ЗАПОЗНАТ с технологичния план: /попълва се след издаването на разрешителното за сеч/
 Лицето по чл. 108, ал. 2 от ЗГ, на което е издадено разрешително за сеч №

/ грите имена, подпис, дата - /

№ и дата на удостоверението за упражняване на лесовъдска практика:

Изготвил: Гюнай

Одобрил: инж. Р. Радев

Узун

/Зам. Директор при ДЛС Балчик

/име, фамилия / подпис:

чл.59 от ззлд

име, фамилия / подпис:

чл.59 от ззлд

дата: 16.10.19

дата: 25.10.19

№ и дата на удостоверение за упражняване на лесоустройствена практика: 6390/27.04.2012г.

№ и дата на удостоверение за упражняване на лесоустройствена практика: 7799/10.09.2012 г.

ТЕХНОЛОГИЧЕН ПЛАН №

За добив на дървесина от отдел 192 подотдел ш.....

На ТП ДЛС Балчик /потъква се само за държавни гори/

Община Балчик; Землище с. Соколово

имот с (кадастрален идентификатор/КВС) №..... /потъква се само за недържавни гори/

I. Схема за добива на дървесина от насаждението



калово шосе

Легенда:

- ++++ проектирани коларски вр. извозни пътища
- съществуващи извозни пътища
- ===== съществуващ автомобилен път
- ~~~~~ технологична просека
- сечище

- проектирани тракторни вр. извозни пътища
- ▲▲▲▲ временен склад
- XXXXXX трасе на въжена линия
- - - - - проектиран автомобилен път
- ⊗ GSM
- ▣ - маслен; олиедър

На схемата задължително се нанасят контурите на насаждението/имота, съществуващите и проектирани временни горски пътища, технологичните просеки, просеките за въжени линии, извозни пътища, временни складове както и връзката им със съществуващата автомобилна пътна мрежа.

II. Характеристика на насаждението

1. Вид на сечта гола / интензивност 100... %
 Втори вид сеч / интензивност %
 2. Площ на подотдела ..1,8..... ха Размер на сечището..... 1,8..... ха
 3. Състав по план/програма:.....ак10;....., действителен.....
 5. Запас на 1 ха: с клони..... 99... куб.м/ха, без клони куб. м/ха.
 6. Среден наклон на терена ..2..... градуса.
 7. Очакван добив от маркираната дървесина 176..... лежаща маса, куб.м.

дърв. вид категория	Ак				дърв. вид категория	Ак					вър- шина	29
едра					Дребна	16						
средна	49				Дърва	111						

8. Наличие и характеристика на подраства преди сечта (състав, възраст, средна височина, % на покритие)
9. Средно извозно разстояние ... 30 м.....;
10. Други характеристики на насаждението (*токовища, сватбовища, надлесни дървета, сервитути, защитени територии, Natura 2000, защитени видове описани в доклада за гори с висока консервационна стойност, мъртва дървесина, водосъдани зони, биологично разнообразие и др.*)

III. Технологични указания

1. Дървесината в насаждението да се добива при спазване на технологичната схема по т. I
2. Сечта ще се извършва с (моторен трион, ръчно, машини; кастренето на отсечените стъбла се извършва в сечище, на временен склад) ... **кастренето на отсечените дървета се извършва в сечището**..... **сечта се извършва с моторен трион;**.....
3. Извозът от сечището до временните складове ще се осъществява ... **ръчно** на **къси секции**..... на (цели стъбла, дълги/къси секции, сортименти, чипс и др.; с влачене по терена, изцяло натоварени).....
4. Проектирани нови горски автомобилни пътища съгласно Наредба 5 за строителството в горските територии без промяна на предназначението им: дължина м. широчина м.
5. Изграждане и ремонт на временни извозни горски пътища:
 5.1 Тракторни – допустимо разстояние между тях м (не по-малко от 40 м), дължина м, широчина 4 м.
 5.2 Коларски - разстояние между тях..... м (не по-малко от 40 м), дължина м, широчина ... м
6. Просеки за въжени линии: бр.
 допустимо разстояние между просеките м., дължина м., широчина м.
7. Направа на технологични просеки бр.
 допустимо разстояние между тях м., дължина м., широчина м.
8. Изграждане на нови временни складове (бр., площ в ха)
9. Мерки за опазване на оставащите на корен дървета, подраства, младияка и почвата... **да не се допуска влачене по терена, да не се кубира на оставащите дървета на корен, при сеч и транспорт да не се допуска нараняване на оставащите дървета на корен**
10. Начини за почистване на сечището .. **чрез равномерно разхвърляне на вършина**
11. Други указания: **Да се пази от пожар Да се опазват граничните имоти от вреди и повреди да не се извозва и транспортира в кално време**
- Да се изнасят битовите отпадъци от сечището извън горските територии на определените за това места.....
12. Всички операции по подготвителните и основните работи да се извършват съгласно изискванията на Правилника за здравословни и безопасни условия на труд в горите и правилата за противопожарна безопасност в горите.

ЗАПОЗНАТ с технологичния план: /попълва се след издаването на разрешителното за сеч/
 Лицето по чл. 108, ал. 2 от ЗГ, на което е издадено разрешително за сеч №

/ грите имена, подпис, дата - /

№ и дата на удостоверение за упражняване на лесовъдска практика:

Изготвил: **Стилиян Новаков**
Горски стражар

/име, фамилия, / подпис

чл.59 от ззлд

дата: 15.10.2019 г.

№ и дата на удостоверение за упражняване на лесовъдска практика:

10729/24.07.2014

Одобрил:

инж. Р.Радев

Зам. директор ДЛС Балчик

име, фамилия, / подпис:

чл.59 от ззлд

дата: 25.10.198.

№ и дата на удостоверение за упражняване на лесовъдска практика: 7799/10.09.2012 г.

ТЕХНОЛОГИЧЕН ПЛАН №

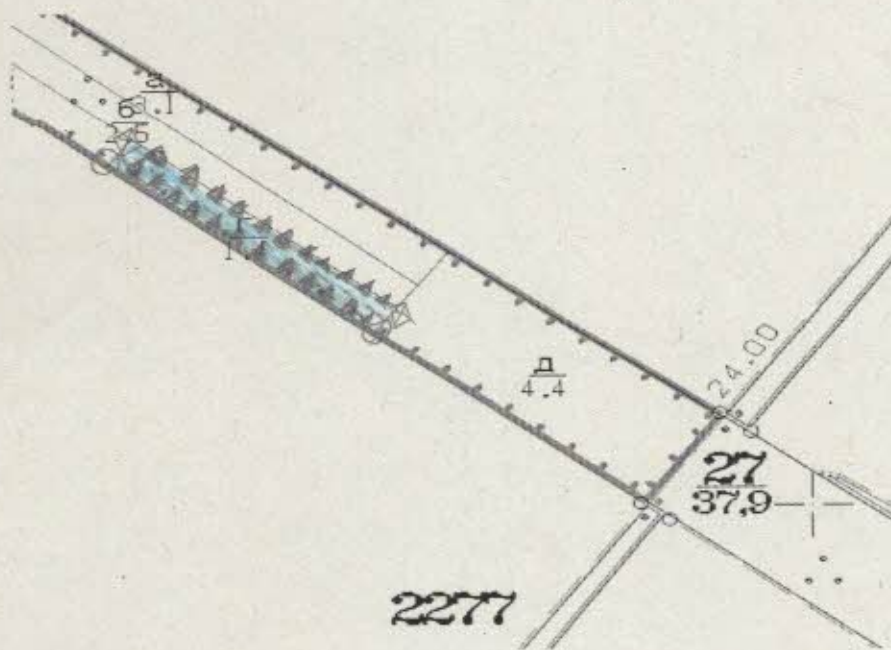
За добив на дървесина от отдел: 27 подотдел: г

На ТП ДЛС Балчик /потълва се само за държавни гори/

Община Каврна Землище с.Видно

имот с (кадастрален идентификатор/КВС) №..... /потълва се само за недържавни гори/

I. Схема за добив на дървесина от насаждението



Легенда:

- ⊗ - дено за отпадъци
- ⊠ - място за зареждане с ГСМ
- ++++ проектирани коларски вр. извозни пътища
- »»»» проектирани тракторни вр. извозни пътища
- съществуващи извозни пътища
- ▲▲▲ временен склад
- ==== съществуващ автомобилен път
- ~~~~~ технологична просека
- xxxxxx трасе на въжена линия
- ==+==+== проектиран автомобилен път
- - Сечище

На схемата задължително се нанасят контурите на насаждението/имота, съществуващите и проектирани временни горски пътища, технологичните просеки, просеките за въжени линии, извозни пътища, временни складове както и връзката им със съществуващата автомобилна пътна мрежа.

II. Характеристика на насаждението

1. Вид на сечта	гола		100%
Втори вид сеч/ интензивност%		
2. Площ на подотдела	1.4	ха	Размер на сечището 1.4 ха
3. Състав по план/програма	ак10		действителен
5. Запас на 1 ха: с клони	90	куб.м/ха	без клони 80 куб.м/ха
6. Среден наклон на терена	2	градуса	
7. Очакван добив от маркираната дървесина			79 лежача маса, куб.м.

дърв.вид	ак			дърв.вид	ак				
сортимент				сортимент					
едра				дребна	16			вършина	
средна	12			Дърва	51				14

8. Наличие и характеристика на подраста преди сечта (състав, възраст, средна височина, % на покритие)

9. Средно извозно разстояние 50 м
10. Други характеристики на насаждението (токовища, сватбовища, надлесни дървета, сервитути, защитени територии, Натура 2000, защитени видове описани в доклада за гори с висока консервационна стойност, мъртва дървесина, вододайни зони, биологично разнообразие и др.)

III. Технологични указания

1. Дървесината в насаждението да се добива при спазване на технологичната схема по т. I
2. Сечта ще се извършва с (моторен трион, ръчно, машини; кастренето на отсечените стъбла се извършва: в сечище, на временен склад)с моторен трион; кастрене и разкрояване в сечището
33. Извозът от сечището до временните складове ще се осъществява с живот. сила
на (цели стъбла, дълги/къси секции, сортименти, чипс и др.; с влачене по терена, изцяло натоварени)..... на къси секции
4. Проектирани нови горски автомобилни пътища съгласно Наредба 5 за строителството в горските територии без промяна на предназначението им: дължинам. широчинам.
5. Изграждане и ремонт на временни извозни горски пътища:
 - 5.1 Тракторни – допустимо разстояние между тяхм (не по-малко от 40 м), дължинам, широчина 4 м.
 - 5.2 Коларски - разстояние между тях.....м (не по-малко от 40 м), дължинам, широчина ... м
6. Просеки за въжени линии: бр.
допустимо разстояние между просеките м., дължина м., широчина м.
7. Направа на технологични просекибр.
допустимо разстояние между тяхм., дължинам., широчина м.
8. Изграждане на нови временни складове (бр., площ в ха)
9. Мерки за опазване на оставащите на корен дървета, подраста, младияка и почватада не се извозва чрез влачене по терена
10. Начини за почистване на сечищеточрез равномерно разхвърляне на вършината
11. Други указания: Да се опазват прилежащите имоти. Да не се извозва в кално време Да се изнасят битовите отпадъци от сечището извън горските територии до определените за това места.
12. Всички операции по подготвителните и основните работи да се извършват съгласно изискванията на Правилника за здравословни и безопасни условия на труд в горите и правилата за противопожарна безопасност в горите.

ЗАПОЗНАТ с технологичния план:/попълва се след издаването на позволителното за сеч/

Лицето по чл. 108, ал. 2 от ЗГ, на което е издадено позволително за сеч №

.....
/ трите имена, подпис, дата - /

№ и дата на удостоверение за упражняване на лесовъдска практика:

Изготвил: **Стилиян Новаков**
Горски стражар

/име, фамилия,/ подпис:

чл.59 от ззлд

дата: 15.10.2019г.

№ и дата на удостоверение за упражняване на лесовъдска практика:

10729/24.07.2014

Одобрил:

инж. Р.Радев

Зам.директор ДЛС Балчик

име, фамилия,/ подпис:

чл.59 от ззлд

дата: 25.10.2019г.

№ и дата на удостоверение за упражняване на лесовъдска практика: 7799/10.09.2012 г.

ТЕХНОЛОГИЧЕН ПЛАН №

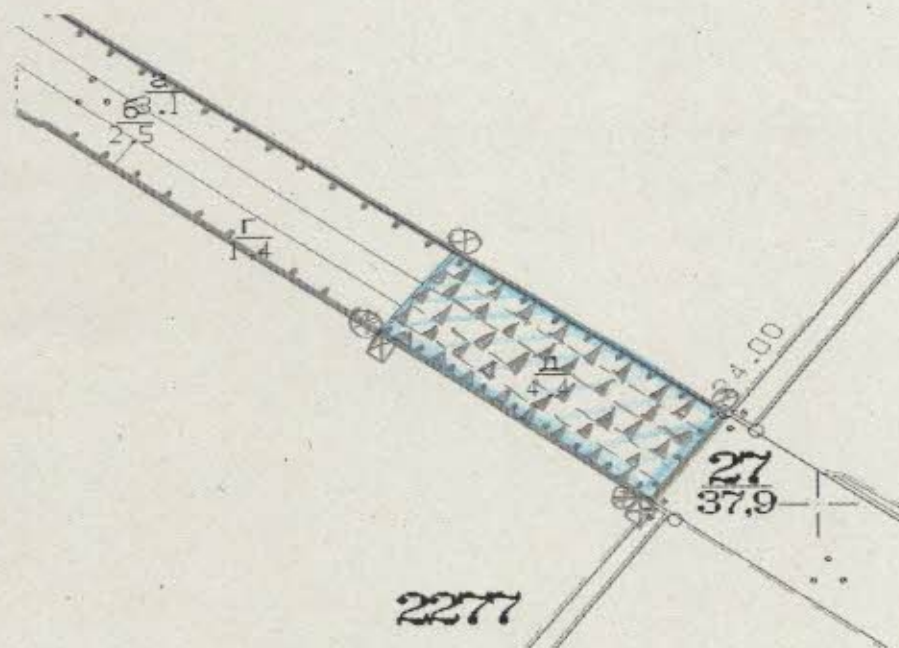
За добив на дървесина от отдел: 27 подотдел: Д

На ТП ДЛС Балчик/потъква се само за държавни гори/

Община Каврна Землище с.Видно

имот с (кадастрален идентификатор/КВС) №....., /потъква се само за недържавни гори/

I. Схема за добив на дървесина от насаждението



Легенда:

- депо за отпадъци
- място за зареждане с ГСМ
- проектирани коларски вр. извозни пътища
- проектирани тракторни вр. извозни пътища
- съществуващи извозни пътища
- временен склад
- съществуващ автомобилен път
- технологична просека
- трасе на въжена линия
- проектиран автомобилен път
- Сечище

На схемата задължително се нанасят контурите на насаждението/имота, съществуващите и проектирани временни горски пътища, технологичните просеки, просеките за въжени линии, извозни пътища, временни складове както и връзката им със съществуващата автомобилна пътна мрежа.

II. Характеристика на насаждението

1. Вид на сечта	гола	100%
Втори вид сеч		/ интензивност%
2. Площ на подотдела	4.4 ха	Размер на сечището 4.4 ха
3. Състав по план/програма	ак10	действителен
5. Запас на 1 ха: с клони	220 куб.м/ха	без клони 200 куб.м/ха
6. Среден наклон на терена	2 градуса	
7. Очакван добив от маркираната дървесина		221 лежаща маса, куб.м.

сортимент	дърв.вид ак		сортимент	дърв.вид ак		вършина	40
	ак			ак			
едра			дребна	19			
средна	24		Дърва	178			

8. Наличие и характеристика на подраства преди сечта (състав, възраст, средна височина, % на покритие)

9. Средно извозно разстояние 50 м
10. Други характеристики на насаждението (токовища, сватбовища, надлесни дървета, сервитути, защитени територии, Натура 2000, защитени видове описани в доклада за гори с висока консервационна стойност, мъртва дървесина, водоайни зони, биологично разнообразие и др.)

III. Технологични указания

1. Дървесината в насаждението да се добива при спазване на технологичната схема по т. I
 2. Сечта ще се извършва с (моторен трион, ръчно, машини; кастренето на отсечените стъбла се извършва: в сечище, на временен склад) с **моторен трион; кастрене и разкрояване в сечището**
 33. Извозът от сечището до временните складове ще се осъществява с **живот. сила**
на (цели стъбла, дълги/къси секции, сортименти, чипс и др.; с влачене по терена, изцяло натоварени)..... **на къси секции**
 4. Проектирани нови горски автомобилни пътища съгласно Наредба 5 за строителството в горските територии без промяна на предназначението им: дължинам. широчинам.
 5. Изграждане и ремонт на временни извозни горски пътища:
 - 5.1 Тракторни – допустимо разстояние между тяхм (не по-малко от 40 м), дължинам, широчина 4 м.
 - 5.2 Коларски - разстояние между тях.....м (не по-малко от 40 м), дължинам, широчина ... м
 6. Просеки за въжени линии: бр.
допустимо разстояние между просеките м., дължина м., широчина м.
 7. Направа на технологични просекибр.
допустимо разстояние между тяхм., дължинам., широчина м.
 8. Изграждане на нови временни складове (бр., площ в ха)
 9. Мерки за опазване на оставащите на корен дървета, подраства, младияка и почватада не се извозва чрез влачене по терена
 10. Начини за почистване на сечищеточрез равномерно разхвърляне на вършината
 11. Други указания: Да се опазват прилежащите имоти. Да не се извозва в кално време Да се изнасят битовите отпадъци от сечището извън горските територии до определените за това места.
 12. Всички операции по подготвителните и основните работи да се извършват съгласно изискванията на Правилника за здравословни и безопасни условия на труд в горите и правилата за противопожарна безопасност в горите.
- ЗАПОЗНАТ с технологичния план:**/попълва се след издаването на разрешителното за сеч/
Лицето по чл. 108, ал. 2 от ЗГ, на което е издадено разрешително за сеч №

/ трите имена, подпис, дата - /

№ и дата на удостоверение за упражняване на лесовъдска практика: