

Замислено
21.59 331Д

Одобрил:.....
.....
име, фамилия, / подпис:
дата:.....Г.,
№ и дата на удостоверение за упражняване на
лесовъдска практика:

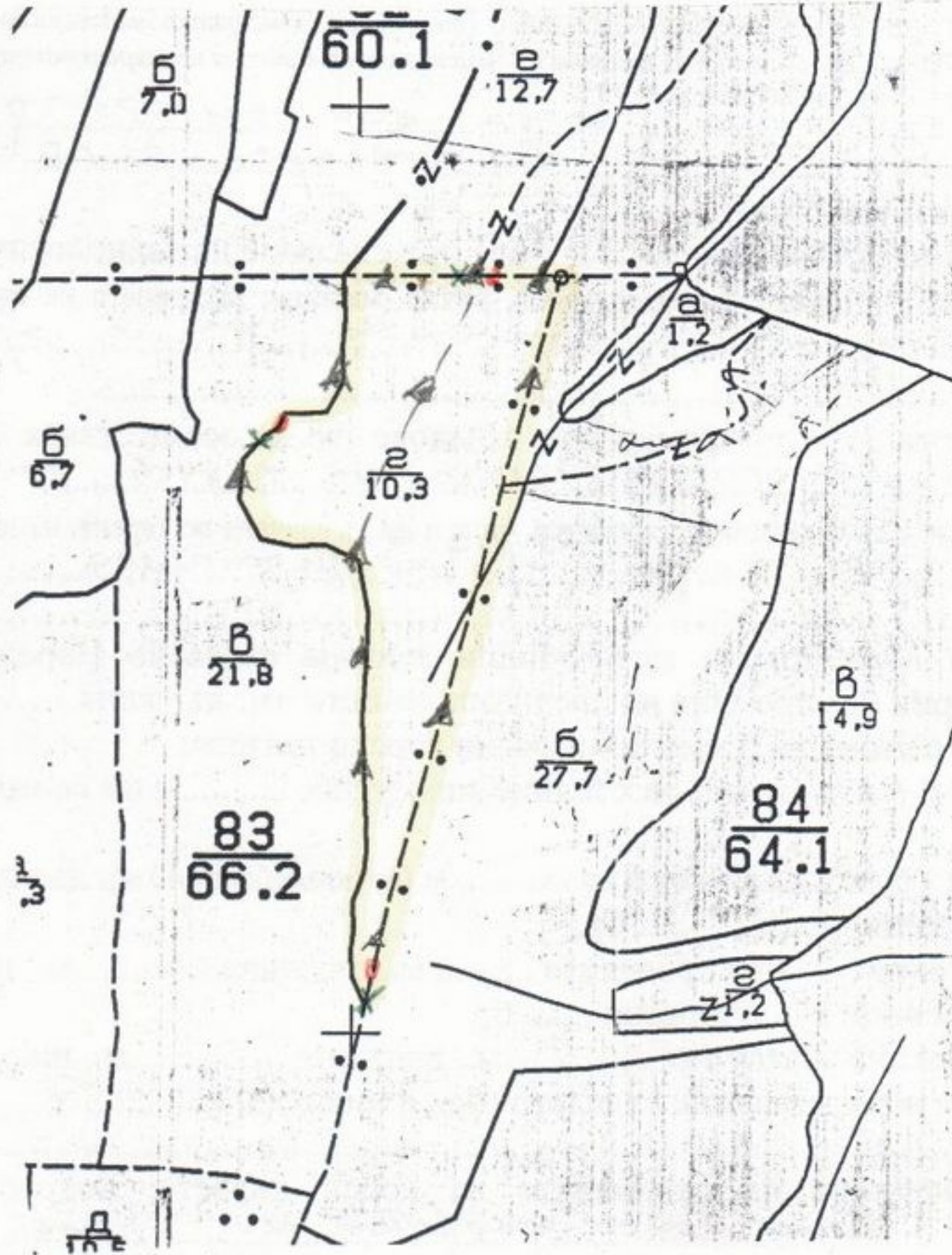
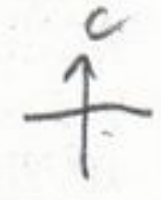
ане на
12r

НОЛОГИЧЕН ПЛАН № ...1

За добив на дървесина от отдел.....83.....подотдел.....Г.....
На ТП ДГС/ДДС.....Нова пазар...../потъква се само за държавни гори/
Община.....Нова пазар.....; Землище.....Вайсберг.....;
имот с (кадастрален идентификатор/КВС) №....., /потъква се само за недържавни гори/

I. Схема за добива на дървесина от насаждението

М 1:10000



Легенда:

- ±±±± проектирани коларски вр. извозни пътища
- съществуващи извозни пътища
- ===== съществуващ автомобилен път
- ~~~~~ технологична просека

- граници на насаждението
- »»»» проектирани тракторни вр. извозни пътища
- ▲▲▲▲ временен склад
- xxxxxx трасе на въжена линия
- ==+==+== проектиран автомобилен път

● ...место за захранване с гел

X място за събиране и съхранение на жостк. и битови отпадъци

На схемата задължително се нанасят контурите на насаждението/имота, съществуващите и проектирани временни горски пътища, технологичните просеки, просеките за въжени линии, извозни пътища, временни складове както и връзката им със съществуващата автомобилна пътна мрежа.

II. Характеристика на насаждението

1. Вид на сечта *постепенно - котловинна* / интензивност %
 2. Площ на подотдела *10,3* ха Размер на сечището *1,0,1* ха
 3. Състав по план/програма *ДРБ В, ЧР, КЛ, действителен: ДРБ В, ЧР, СМЛ, ГОР, МИР, КЛ,*
 5. Запас на 1 ха: с клонови *48* куб.м/ха, без клонови *89* куб. м/ха.
 6. Среден наклон на терена *6* градуса
 7. Очакван добив от маркираната дървесина *268* лежаща маса, куб.м.

| дърв. вид категория | ЗРБ | ЧР | СМЛ | ГОР | КЛ | МИР | дърв. вид категория | ЗРБ | ЧР | СМЛ | ГОР | КЛ | МИР | вършина |
|---------------------|-----|----|-----|-----|----|-----|---------------------|-----|----|-----|-----|----|-----|---------|
| едра | 23 | 12 | 20 | - | - | - | дребна | - | - | 1 | - | - | - | |
| средна | 10 | 3 | 12 | - | - | - | дърва | 23 | 66 | 35 | 37 | 4 | 22 | |

8. Наличие и характеристика на подраства преди сечта (състав, възраст, средна височина, % на покритие) *слабо възобновяване от ЗРБ - ЧР*

9. Средно извозно разстояние *60* м;

10. Други характеристики на насаждението (токовища, сватбовища, надлесни дървета, сервитути, защитени територии, Natura 2000, защитени видове описани в доклада за гори с висока консервационна стойност, мъртва дървесина, вододайни зони, биологично разнообразие и др.)

..... *извън Natura 2000 не са описани застрашенки и сервитути и екстремитет в-ве в гората за ГДК*

III. Технологични указания

1. Дървесината в насаждението да се добива при спазване на технологичната схема по т. I
 2. Сечта ще се извършва с (моторен трион, ръчно, машини; кастренето на отсечените стъбла се извършва: в сечище, на временен склад) *БМТ, на сечището за се извършва в сечището*
3. Извозът от сечището до временните складове ще се осъществява с *Малогаб. кол. техника*
 *горски механизирани/механоспособни техники, ръчно, с шиб: счла*
 на (цели стъбла, дълги/къси секции, сортименти, чипс и др.; с влачене по терена, изцяло натоварени).....
 *на къси секции счла на товарен*
4. Проектирани нови горски автомобилни пътища съгласно Наредба 5 за строителството в горските територии без промяна на предназначението им: дължина м. широчина м.
 5. Изграждане и ремонт на временни извозни горски пътища:
 5.1 Тракторни – допустимо разстояние между тях м (не по-малко от 40 м), дължина м, широчина 4 м.
 5.2 Коларски - разстояние между тях м (не по-малко от 40 м), дължина м, широчина ... м
 6. Просеки за въжени линии: бр.
 допустимо разстояние между просеките м., дължина м., широчина м.
 7. Направа на технологични просеки бр.
 допустимо разстояние между тях м., дължина м., широчина м.
 8. Изграждане на нови временни складове (бр., площ в ха) *7 бр. 0,3 ха счла*
9. Мерки за опазване на оставащите на корен дървета, подраства, младиняка и почвата
 *да се спазват технологичните указания и техниката за сечта*
10. Начини за почистване на сечището *руководство на изработено по сечището*
11. Други указания: *да се спазват мерките за почистване на сечището*
 *на сечището в горите и в горските територии*
- Да се изнасят битовите отпадъци от сечището извън горските територии на определените за това места.
12. Всички операции по подготвителните и основните работи да се извършват съгласно изискванията на Правилника за здравословни и безопасни условия на труд в горите и правилата за противопожарна безопасност в горите.

ЗАПОЗНАТ с технологичния план: /попълва се след издаването на разрешителното за сеч/
 Лицето по чл. 108, ал. 2 от ЗГ, на което е издадено разрешително за сеч №

/трите имена, подпис, дата - /

№ и дата на удостоверението за упражняване на лесовъдска практика:

Зализено
21.59 331Д

Зализено
21.59 331Д

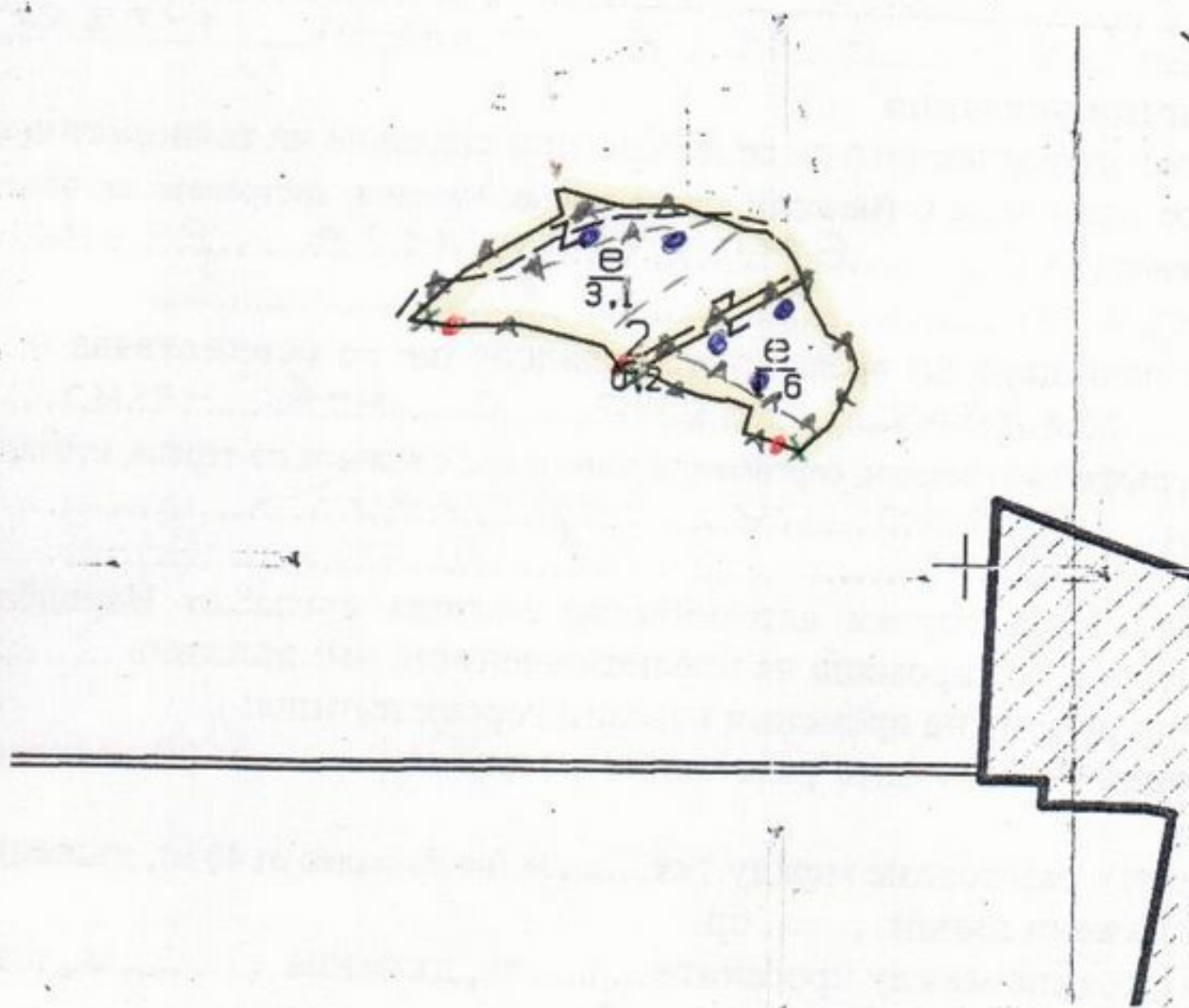
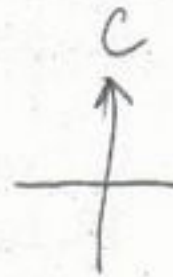
е на

ТОЛОГИЧЕН ПЛАН № ...

За добив на дървесина от отдел..... 245подотдел..... е
На ТП ДГС/ДДС..... Нова пазар /попълва се само за държавни гори/
Община..... Нова пазар; Землище..... Писарево;
имот с (кадастрален идентификатор/КВС) №....., /попълва се само за недържавни гори/

I. Схема за добива на дървесина от насаждението

М 1:10000



Легенда:

- ±±±± проектирани коларски вр. извозни пътища
- - - - - съществуващи извозни пътища
- ===== съществуващ автомобилен път
- AAAAAAAAA технологична просека
- място за разреждане с ген

- котел
- - третици на насаждението
- »»»» проектирани тракторни вр. извозни пътища
- ▲▲▲▲ временен склад
- xxxxxx трасе на въжена линия
- ==+==+== проектиран автомобилен път
- × място за съхранение и съхранение на материал и бивши отпадъци

На схемата задължително се нанасят контурите на насаждението/имота, съществуващите и проектирани временни горски пътища, технологичните просеки, просеките за въжени линии, извозни пътища, временни складове както и връзката им със съществуващата автомобилна пътна мрежа.

II. Характеристика на насаждението

1. Вид на сечта пателечко - котловинна / интензивност 25%
 2. Площ на подотдела 4,7 ха / интензивност %
 3. Състав по план/програма ЧР 10 действителен ЧР 10, 5л, 30м
 5. Запас на 1 ха: с клони 151 куб.м/ха, без клони 117 куб. м/ха.
 6. Среден наклон на терена 9 градуса
 7. Очакван добив от маркираната дървесина 150 лежаща маса, куб.м.

| дърв. вид | категория | дърв. вид | категория | вършина |
|-----------|-----------|-----------|-----------|---------|
| ЧР | | дребна | - | 23 |
| едра | 33 | дърва | 115 | |
| средна | 2 | | | |

8. Наличие и характеристика на подраства преди сечта (състав, възраст, средна височина, % на покритие) ЧР 10 с височина 0,3 - 0,6 м
 всички са клони
 9. Средно извозно разстояние 40-60 м

10. Други характеристики на насаждението (токовица, сватбовица, надлесни дървета, сервитути, защитени територии, Натура 2000, защитени видове описани в доклада за гори с висока консервационна стойност, мъртва дървесина, вододайни зони, биологично разнообразие и др.)
 всички са описани в доклада за гори
 в-ве в доклада за гори

III. Технологични указания

1. Дървесината в насаждението да се добива при спазване на технологичната схема по т. I
 2. Сечта ще се извършва с (моторен трион, ръчно, машини; кастренето на отсечените стъбла се извършва: в сечище, на временен склад) БМТ, кастренето се извършва в сечището
 3. Извозът от сечището до временните складове ще се осъществява с МКТ, спец. горски техника, ръчно, с шиболаска сила
 на (цели стъбла, дълги/къси секции, сортименти, чипс и др.; с влачене по терена, изцяло натоварени)
 къси секции и сортименти
 4. Проектирани нови горски автомобилни пътища съгласно Наредба 5 за строителството в горските територии без промяна на предназначението им: дължина м. широчина м.
 5. Изграждане и ремонт на временни извозни горски пътища:
 5.1 Тракторни - допустимо разстояние между тях м (не по-малко от 40 м), дължина м, широчина 4 м.
 5.2 Коларски - разстояние между тях м (не по-малко от 40 м), дължина м, широчина ... м
 6. Просеки за въжени линии: бр.
 допустимо разстояние между просеките м., дължина м., широчина м.
 7. Направа на технологични просеки бр.
 допустимо разстояние между тях м., дължина м., широчина м.
 8. Изграждане на нови временни складове (бр., площ в ха) 6 с площ 0,3 ха
 9. Мерки за опазване на оставащите на корен дървета, подраства, младиняка и почвата
 да се спазват екологичните изисквания и техн. за сечи и чубуци
 10. Начини за почистване на сечището ръчно бурене
 11. Други указания: спазване на Наредба № 5 за сечи
 в горите и горски сервитути
 Да се изнасят битовите отпадъци от сечището извън горските територии на определените за това места.
 12. Всички операции по подготвителните и основните работи да се извършват съгласно изискванията на Правилника за здравословни и безопасни условия на труд в горите и правилата за противопожарна безопасност в горите.

ЗАПОЗНАТ с технологичния план: /попълва се след издаването на разрешителното за сеч/
 Лицето по чл. 108, ал. 2 от ЗГ, на което е издадено разрешително за сеч №

/трите имена, подпис, дата - /

№ и дата на удостоверение за упражняване на лесовъдска практика:

Залигено
21.59 331Д

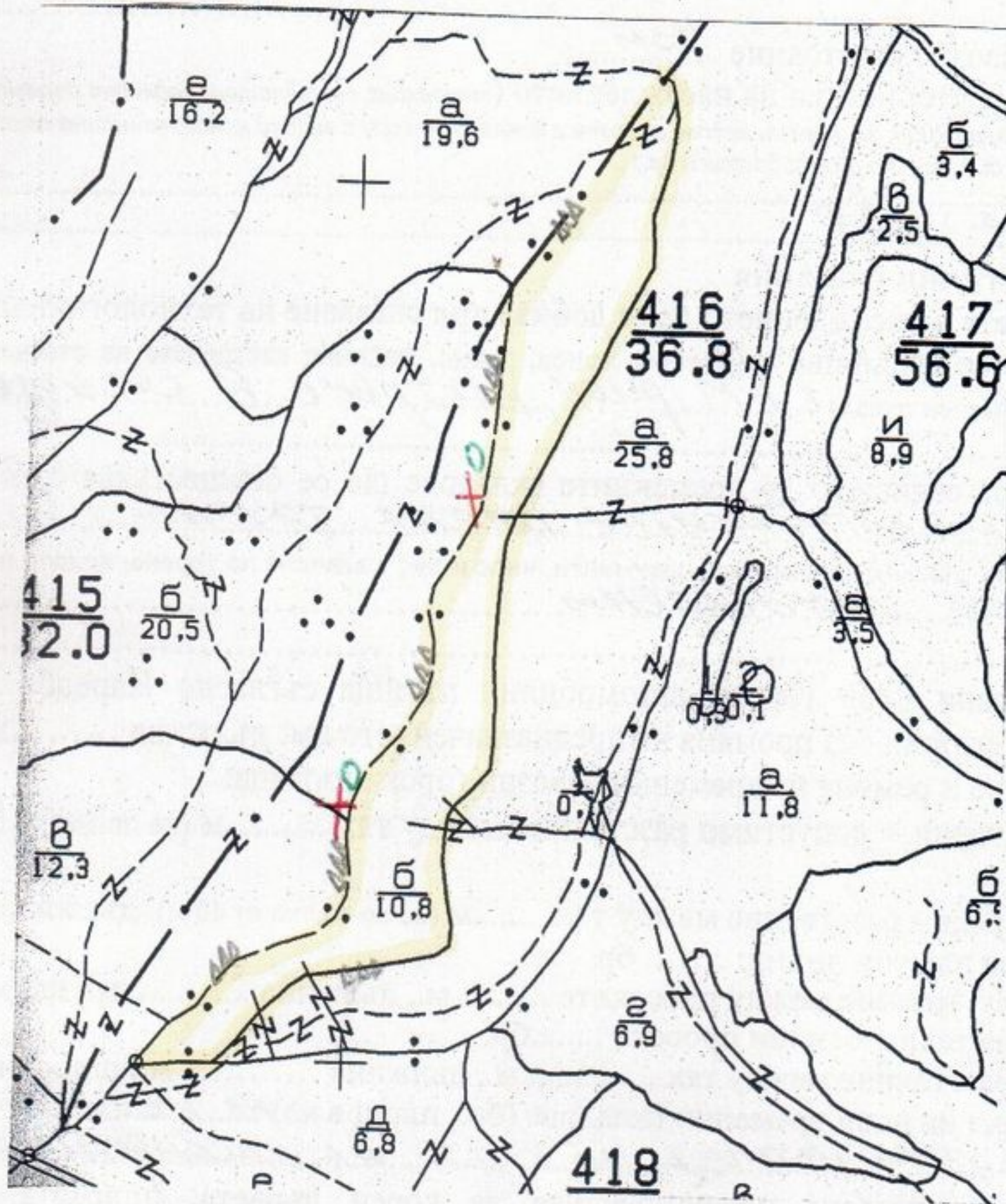
Образец по чл. 53, ал. 6 от НСГ

Одобрил:.....
.....
име, фамилия,/ подпис:.....
дата:.....Г.,
№ и дата на удостоверението за упражняване на
лесовъдска практика:.....

ТЕХНОЛОГИЧЕН ПЛАН №

За добив на дървесина от отдел 416.....подотдел Б
На ТП ДГС/ДЛС Нови-пазар...../потъква се само за държавни гори/
Община Касимован.....; Землище Чолева.....;
имот с (кадастрален идентификатор/КВС) №....., /потъква се само за недържавни гори/

I. Схема за добива на дървесина от насаждението



Легенда:

- | | | | |
|-------|---|--------|--|
| ±±±± | проектирани коларски вр. извозни пътища | →→→→ | проектирани тракторни вр. извозни пътища |
| | съществуващи извозни пътища | ▲▲▲ | временен склад |
| ===== | съществуващ автомобилен път | xxxxxx | трасе на въжена линия |
| ~~~~~ | технологична просека | ==+==+ | проектиран автомобилен път |
| X | Зареждане с ГСМ | ○ | Място за битови отпадъци |

На схемата задължително се нанасят контурите на насаждението/имота, съществуващите и проектирани временни горски пътища, технологичните просеки, просеките за въжени линии, извозни пътища, временни складове както и връзката им със съществуващата автомобилна пътна мрежа.

II. Характеристика на насаждението

1. Вид на сечта групова постепенна / интензивност
 Втори вид сеч / интензивност
 2. Площ на подотдела 108 ха Размер на сечището 5,5 x 4
 3. Състав по план/програма урб. гора, действителен
 5. Запас на 1 ха: с клонови 300 куб. м/ха, без клонови 218 куб. м/ха.
 6. Среден наклон на терена 17 градуса.
 7. Очакван добив от маркираната дървесина 290 лежаща маса, куб. м.

| дърв. вид категория | ЛП | | | | дърв. вид категория | ур | ЛП | гор | мнж | кгор | |
|---------------------|----|--|--|--|---------------------|-----|----|-----|-----|------|------|
| едра | 3 | | | | дребна | - | - | - | - | - | вър- |
| средна | 10 | | | | дърва | 103 | 92 | 49 | 23 | 10 | шина |

8. Наличие и характеристика на подраства преди сечта (състав, възраст, средна височина, % покритие) дърв. сел. ояние
 9. Средно извозно разстояние 40 м.
 10. Други характеристики на насаждението (токовица, сватбовица, надлесни дървета, сервитути, защитени територии, Натура 2000, защитени видове описани в доклада за гори с висока консервационна стойност, мъртва дървесина, вододайни зони, биологично разнообразие и др.)

НАТУРА 2000

III. Технологични указания

1. Дървесината в насаждението да се добива при спазване на технологичната схема по т. I
 2. Сечта ще се извършва с (моторен трион, ръчно, машини; кастренето на отсечените стъбла се извършва сечище, на временен склад) с б.м. трион, кастрене в сечището
 3. Извозът от сечището до временните складове ще се осъществява с ретро, животинска тяга и малогабаритна коласна техника на (цели стъбла, дълги/къси секции, сортименти, чипс и др.; с влачене по терена, изцяло натоварени) и зце гла натоварени
 4. Проектирани нови горски автомобилни пътища съгласно Наредба 5 за строителството горските територии без промяна на предназначението им: дължина м. широчина м.
 5. Изграждане и ремонт на временни извозни горски пътища:
 5.1 Тракторни – допустимо разстояние между тях м (не по-малко от 40 м), дължина широчина 4 м.
 5.2 Коларски - разстояние между тях м (не по-малко от 40 м), дължина м, широчина ... м
 6. Просеки за въжени линии: бр.
 допустимо разстояние между просеките м., дължина м., широчина м.
 7. Направа на технологични просеки бр.
 допустимо разстояние между тях м., дължина м., широчина м.
 8. Изграждане на нови временни складове (бр., площ в ха) на временен склад - б.м.
на извозни пътища по края на насаждението
 9. Мерки за опазване на оставащите на корен дървета, подраства, младияка и почва: да не се допуска сеч на немаркирани дървета и укрепването им
 10. Начини за почистване на сечището равномерно развъртане на земята
 11. Други указания: да се спазва нормативата за гората и Наредба 5 за сечта
да не се правят отпадъци в гората
 Да се изнасят битовите отпадъци от сечището извън горските територии на определените за това места.
 12. Всички операции по подготвителните и основните работи да се извършват съгласно изискванията на Правилника за здравословни и безопасни условия на труд в горите и правилата за противопожарна безопасност в горите.

ЗАПОЗНАТ с технологичния план: /попълва се след издаването на позволителното за сеч Лицето по чл. 108, ал. 2 от ЗГ, на което е издадено позволително за сеч №

/трите имена, подпис, дата - /

№ и дата на удостоверение за упражняване на лесовъдска практика: