

Зализето
21.59 331Д

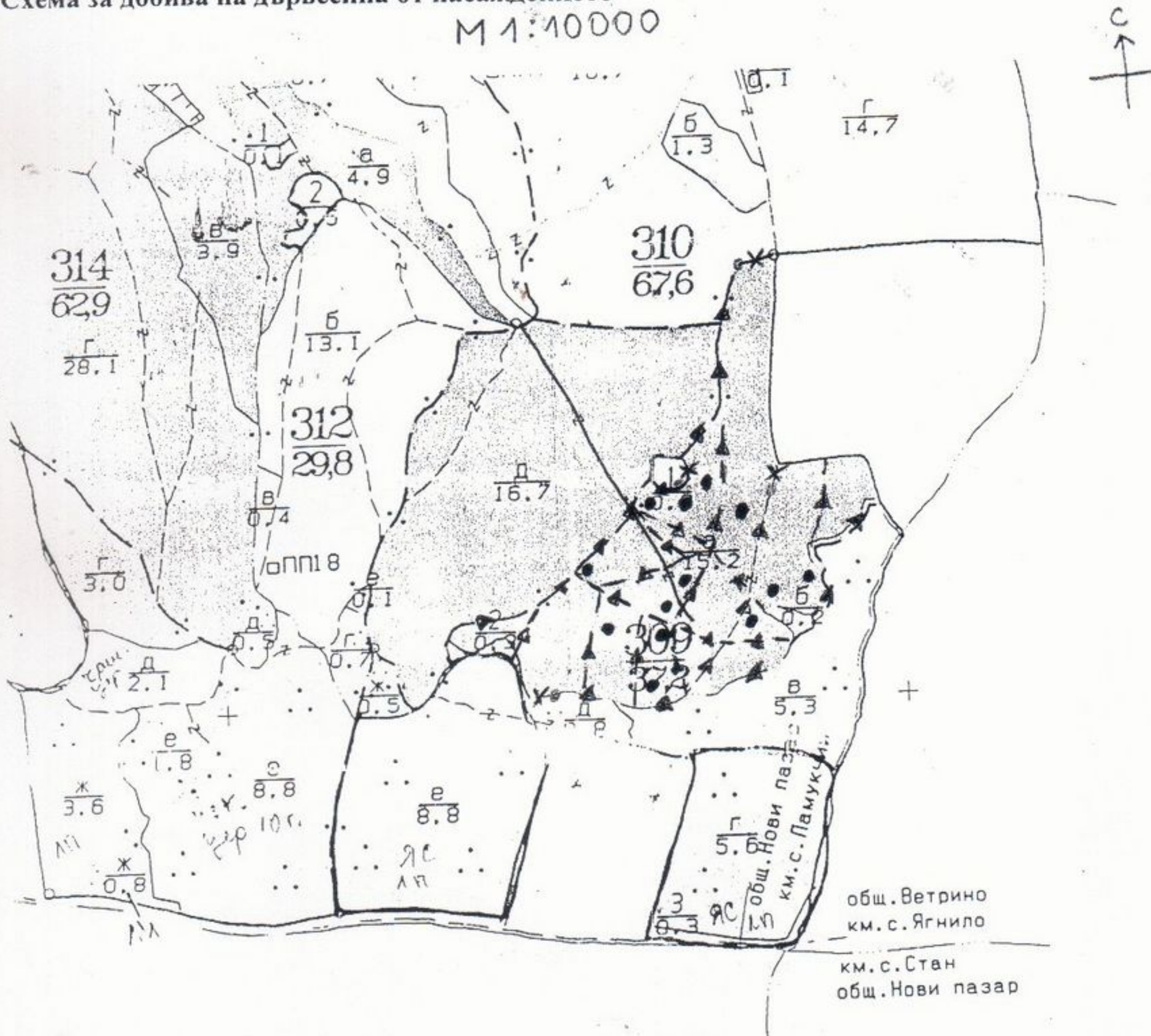
Зализето
21.59 331Д

ТЕХНОЛОГИЧЕН ПЛАН № 309

За добив на дървесина от отдел..... 309подотдел..... а
 На ТП ДГС/ДДС..... Цович пазар/потъква се само за държавни гори/
 Община..... Цович пазар; Землище..... Селище.....;
 имот с (кадастрален идентификатор/КВС) №....., /потъква се само за недържавни гори/

I. Схема за добива на дървесина от насаждението

М 1:10000



Легенда:

- ±±±± проектирани коларски вр. извозни пътища
- съществуващи извозни пътища
- ===== съществуващ автомобилен път
- AAAAAAAAA технологична просека
- място за зареждане с БСМ

- котли
- граници на насаждението
- »»»» проектирани тракторни вр. извозни пътища
- ▲▲▲ временен склад
- XXXXXX трасе на въжена линия
- ==+==+== проектиран автомобилен път
- × място за събиране и съхранение на цорганите и блатни отпадъци

На схемата задължително се нанасят контурите на насаждението/имота, съществуващите и проектирани временни горски пътища, технологичните просеки, просеките за въжени линии, извозни пътища, временни складове както и връзката им със съществуващата автомобилна пътна мрежа.

II. Характеристика на насаждението

1. Вид на сечта постепенно - коловозна сес / интензивност 30%
 Втори вид сеч / интензивност %
 2. Площ на подотдела 15,2 ха Размер на сечището 15,2 ха
 3. Състав по план/програма чр 10, действителен чр 10, срлп, кл, бр, брк
 5. Запас на 1 ха: с клони 168 куб.м/ха, без клони 138 куб. м/ха.
 6. Среден наклон на терена 2 градуса.
 7. Очакван добив от маркираната дървесина 583 лежаща маса, куб.м.

дърв. вид категория	чр	срлп	кп	бр	брк	дърв. вид категория	чр	срлп	кп	бр	брк	вършина
едра	149					дребна	-					87
средна	6					дърва	371	21	6			

8. Наличие и характеристика на подраства преди сечта (състав, възраст, средна височина, % на покритие) Подрастите с височина 0,3 - 0,6 м, в добро изтоичие
Състав - чр. Запомени са 13 бр. капи
 9. Средно извозно разстояние 40-60 м
 10. Други характеристики на насаждението (токовица, сватбовица, надлесни дървета, сервитути, защитени територии, Натура 2000, защитени видове описани в доклада за гори с висока консервационна стойност, мъртва дървесина, вододайни зони, биологично разнообразие и др.)
Чужди Натура 2000 Спирер Долини за ГВКс не са описани
за защитени и резервни в-ва

III. Технологични указания

1. Дървесината в насаждението да се добива при спазване на технологичната схема по т. I
 2. Сечта ще се извършва с (моторен трион, ръчно, машини; кастренето на отсечените стъбла се извършва: в сечище, на временен склад) Б.М.В.Т., кастренето да се извършва в сечището
 3. Извозът от сечището до временните складове ще се осъществява с М.К.Т., спец. горска техника, ръчно, с шибатикска сила на (цели стъбла, дълги/къси секции, сортименти, чипс и др.; с влачене по терена, изцяло натоварени) къси сечуци и сортименти изцяло натоварени
 4. Проектирани нови горски автомобилни пътища съгласно Наредба 5 за строителството в горските територии без промяна на предназначението им: дължинам. широчинам.
 5. Изграждане и ремонт на временни извозни горски пътища:
 5.1 Тракторни - допустимо разстояние между тяхм (не по-малко от 40 м), дължинам, широчина 4 м.
 5.2 Коларски - разстояние между тяхм (не по-малко от 40 м), дължинам, широчина ... м
 6. Просеки за въжени линии: бр.
 допустимо разстояние между просеките м., дължина м., широчина м.
 7. Направа на технологични просекибр.
 допустимо разстояние между тяхм., дължинам., широчина м.
 8. Изграждане на нови временни складове (бр., площ в ха) 10 бр. да се извършва
 9. Мерки за опазване на оставащите на корен дървета, подраства, младиняка и почвата Да се спазват екологичните изчисления и технологичните за сеч и извоз
 10. Начини за почистване на сечището ръчно валине в сечището
 11. Други указания: Да се спазва нормативната дърва и изчисленията по горски сертификация
 Да се изнасят битовите отпадъци от сечището извън горските територии на определените за това места.
 12. Всички операции по подготвителните и основните работи да се извършват съгласно изискванията на Правилника за здравословни и безопасни условия на труд в горите и правилата за противопожарна безопасност в горите.

ЗАПОЗНАТ с технологичния план:/попълва се след издаването на позволителното за сеч/
 Лицето по чл. 108, ал. 2 от ЗГ, на което е издадено позволително за сеч №

/трите имена, подпис, дата -/

№ и дата на удостоверение за упражняване на лесоходска практика:

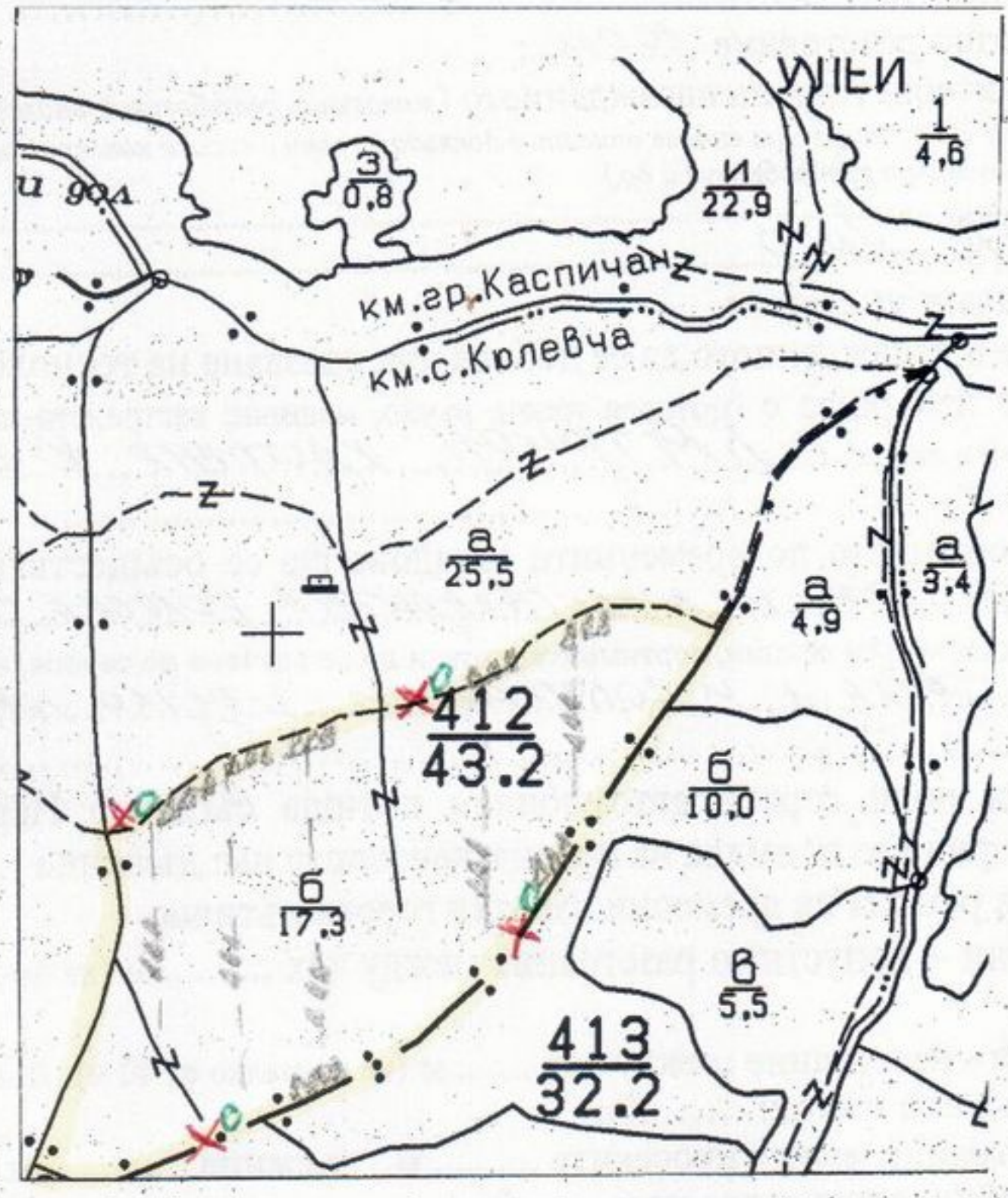
Заличено
21.59 331Д

Одобрил:.....
име, фамилия, / подпис:
дата:.....Г.,
№ и дата на удостоверението за упражняване на
лесовъдска практика:

не на
125

ТЕХНОЛОГИЧЕН ПЛАН №

За добив на дървесина от отдел.....
На ТП ДГС/ДЛС.....
Община.....; Землище.....
имот с (кадастрален идентификатор/КВС) №.....
I. Схема за добива на дървесина от насаждението



Легенда:

- ± ± ± ± проектирани коларски вр. извозни пътища
 - съществуващи извозни пътища
 - ===== съществуващ автомобилен път
 - ~~~~~ технологична просека
 - ⊗ Зареждане с ГСМ
 - »»»» проектирани тракторни вр. извозни пътища
 - ▲ ▲ ▲ временен склад
 - xxxxxx трасе на въжена линия
 - +=+=+ проектиран автомобилен път
 - МЗОВ за битови отпадъци
- На схемата задължително се нанасят контурите на насаждението/имота, съществуващите и проектирани временни горски пътища, технологичните просеки, просеките за въжени линии, извозни пътища, временни складове както и връзката им със съществуващата автомобилна пътна мрежа.

II. Характеристика на насаждението

1. Вид на сечта групево-постепенна / интензивност 30
 2. Площ на подотдела 173 ха Размер на сечището 150 ха / интензивност
 3. Състав по план/програма срмт 7, ГРЗ, кл, действителен срмт 7, ГРЗ, кл
 5. Запас на 1 ха: с клони 160 куб.м/ха, без клони 192 куб. м/ха
 6. Среден наклон на терена 16 градуса
 7. Очакван добив от маркираната дървесина 365 лежаща маса, куб.м.

дърв. вид категория	ЛП				дърв. вид категория	ГР	МЖ	КГР	ЛП	КЛБК	
едра	19				дребна	-	-	-	3	-	
средна	34				дърва	84	26	20	161	7	44

8. Наличие и характеристика на подраста преди сечта (състав, възраст, средна височина, % покритие) добро състояние

9. Средно извозно разстояние 100 м.

10. Други характеристики на насаждението (токовица, сватбовица, надлесни дървета, сервитути, защитени територии, Натура 2000, защитени видове описани в доклада за гори с висока консервационна стойност, мъртва дървесина, вододайни зони, биологично разнообразие и др.)

НАТУРА 2000

III. Технологични указания

1. Дървесината в насаждението да се добива при спазване на технологичната схема по т. I
 2. Сечта ще се извършва с (моторен трион, ръчно, машини; кастренето на отсечените стъбла се извършва сечище, на временен склад) с БМ трион, кастрене в сечището

3. Извозът от сечището до временните складове ще се осъществява с средно животинска тяга и малогабаритна коларска техника на (цели стъбла, дълги/къси секции, сортименти, чипс и др.; с влачене по терена, изцяло натоварени) на къси секции и сортименти, изцяло натоварени

4. Проектирани нови горски автомобилни пътища съгласно Наредба 5 за строителството горските територии без промяна на предназначението им: дължинам. широчинам.

5. Изграждане и ремонт на временни извозни горски пътища:

5.1 Тракторни – допустимо разстояние между тяхм (не по-малко от 40 м), дължина широчина 4 м.

5.2 Коларски - разстояние между тяхм (не по-малко от 40 м), дължинам, широчина ... м

6. Просеки за въжени линии: бр.
 допустимо разстояние между просеките м., дължина м., широчина м.

7. Направа на технологични просекибр.
 допустимо разстояние между тяхм., дължинам., широчина м.

8. Изграждане на нови временни складове (бр., площ в ха) на временни складове - 7 бр.

9. Мерки за опазване на оставащите на корен дървета, подраста, младияка и почва да не се допускат сечи на немаркирани дървета и увреждането им

10. Начини за почистване на сечището равномерно разхвърляне без трошак

11. Други указания: да се спазва нормативната уредба и Наредба 5 за сечите в горите да не се прави огън в ЗГТ.

Да се изнасят битовите отпадъци от сечището извън горските територии на определените за това места.

12. Всички операции по подготвителните и основните работи да се извършват съгласн изискванията на Правилника за здравословни и безопасни условия на труд в горите и правилата за противопожарна безопасност в горите.

ЗАПОЗНАТ с технологичния план:/попълва се след издаването на позволителното за сеч Лицето по чл. 108, ал. 2 от ЗГ, на което е издадено позволително за сеч №

/трите имена, подпис, дата -/

№ и дата на удостоверение за упражняване на лесовъдска практика:

Замислено
21.59 331Д

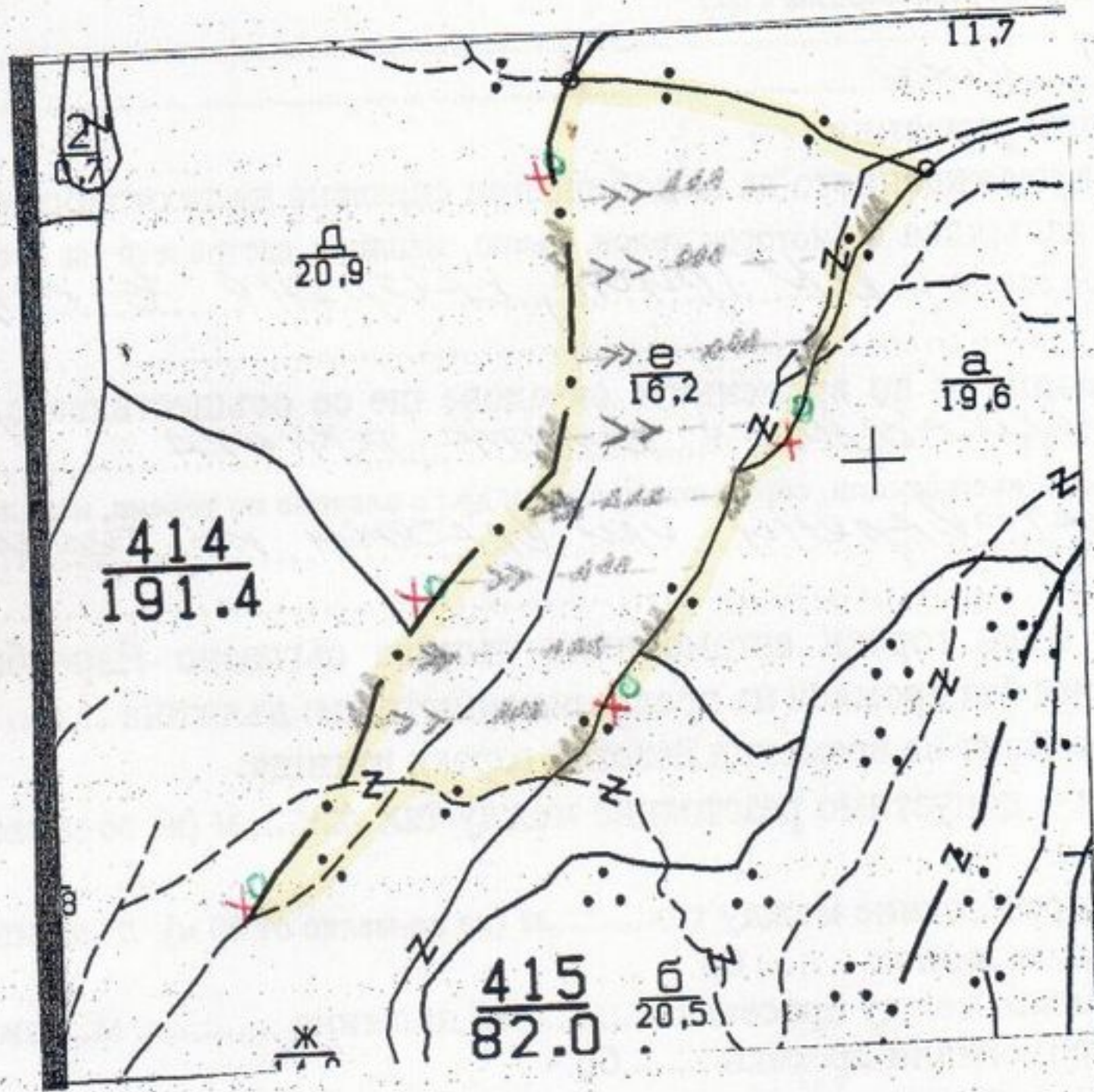
Образец по чл. 53, ал. 6 от НСТ

Одобрил:
име, фамилия, / подпис:
дата:Г.,
№ и дата на удостоверение за упражняване на
лесовъдска практика:

не на

ТЕХНОЛОГИЧЕН ПЛАН №

За добив на дървесина от отдел 414 подотдел Е
 На ТП ДГС/ДЛС Нови мазар /потълва се само за държавни гори/
 Община Касимован; Землище Кюлебга
 имот с (кадастрален идентификатор/КВС) № /потълва се само за недържавни гори/
I. Схема за добива на дървесина от насаждението



Легенда:

- ±±±± проектирани коларски вр. извозни пътища
- съществуващи извозни пътища
- ===== съществуващ автомобилен път
- AAAAAAAAA технологична просека
- X зареждане с ГСМ

- »»»»» проектирани тракторни вр. извозни пътища
- ▲▲▲▲▲ временен склад
- XXXXXX трасе на въжена линия
- ==+==+== проектиран автомобилен път
- място за добив от насаждението

На схемата задължително се нанасят контурите на насаждението/имота, съществуващите и проектирани временни горски пътища, технологичните просеки, просеките за въжени линии, извозни пътища, временни складове както и връзката им със съществуващата автомобилна пътна мрежа.

II. Характеристика на насаждението

1. Вид на сечта Тробица / интензивност 1.5
 2. Площ на подотдела 16.2 ха Размер на сечището 16.2 ха / интензивност
 3. Състав по план/програма СМГ, УР, ГР, МНВ, УР действителен СМГ, УР, ГР, МНВ, УР
 5. Запас на 1 ха: с клони 266 куб.м/ха, без клони 194 куб. м/ха.
 6. Среден наклон на терена 12.0 градуса.
 7. Очакван добив от маркираната дървесина 374 лежаща маса, куб.м.

дърв. вид категория	17				дърв. вид категория	17	ГР	МНВ	УР		
едра	17				дребна	2					
средна	25				дърва	164	101	17	48		вършина

8. Наличие и характеристика на подраста преди сечта (състав, възраст, средна височина, % покритие)

9. Средно извозно разстояние 100м;

10. Други характеристики на насаждението (токовища, сватбовища, надлесни дървета, сервитути, защитени територии, Натура 2000, защитени видове описани в доклада за гори с висока консервационна стойност, мъртва дървесина, вододайни зони, биологично разнообразие и др.)

Натура 2000

III. Технологични указания

1. Дървесината в насаждението да се добива при спазване на технологичната схема по т. I
 2. Сечта ще се извършва с (моторен трион, ръчно, машини; кастренето на отсечените стъбла се извършва сечище, на временен склад) с Б.М. трион, кастрене в сечището

3. Извозът от сечището до временните складове ще се осъществява с ръчно, машинно тяга и малогарантна колесна техника на (цели стъбла, дълги/къси секции, сортименти, чипс и др.; с влачене по терена, изцяло натоварени) изцяло натоварени или влачени по терена

4. Проектирани нови горски автомобилни пътища съгласно Наредба 5 за строителството горските територии без промяна на предназначението им: дължинам. широчинам.

5. Изграждане и ремонт на временни извозни горски пътища:

5.1 Тракторни – допустимо разстояние между тях 40 м (не по-малко от 40 м), дължина 100м широчина 4 м.

5.2 Коларски - разстояние между тяхм (не по-малко от 40 м), дължинам, широчина ... м

6. Просеки за въжени линии: бр.

допустимо разстояние между просеките м., дължина м., широчина м.

7. Направа на технологични просекибр.

допустимо разстояние между тяхм., дължинам., широчина м.

8. Изграждане на нови временни складове (бр., площ в ха) на временни складове - 8 бр

на сватбовища по края и проектирани извозни тракционни пътища
 9. Мерки за опазване на оставащите на корен дървета, подраста, младияка и почва да не се допуска сеч на немаркирани дървета и подраста им.

10. Начини за почистване на сечището равномерно разхвърляне върх и прах

11. Други указания: да се спазва нормативната уредба и наредбата в за сечта. Да не се прави огън в дърва

Да се изнасят битовите отпадъци от сечището извън горските територии на определените за това места.

12. Всички операции по подготвителните и основните работи да се извършват съгласн изискванията на Правилника за здравословни и безопасни условия на труд в горите и правилата за противопожарна безопасност в горите.

ЗАПОЗНАТ с технологичния план:/попълва се след издаването на позволителното за сеч Лицето по чл. 108, ал. 2 от ЗГ, на което е издадено позволително за сеч №

/трите имена, подпис, дата - /

№ и дата на удостоверение за упражняване на лесоходска практика: