

Изготвил:

21.59 33111

име, фамилия:

дата: 18.11.2011 г.

№ и дата на удостоверение за упражняване на лесовъдска практика: 35551/29.06.11г.

Одобрил:

име, фамилия/подпис:

дата:Г.,

№ и дата на удостоверение за упражняване на лесовъдска практика:

ТЕХНОЛОГИЧЕН ПЛАН № 101

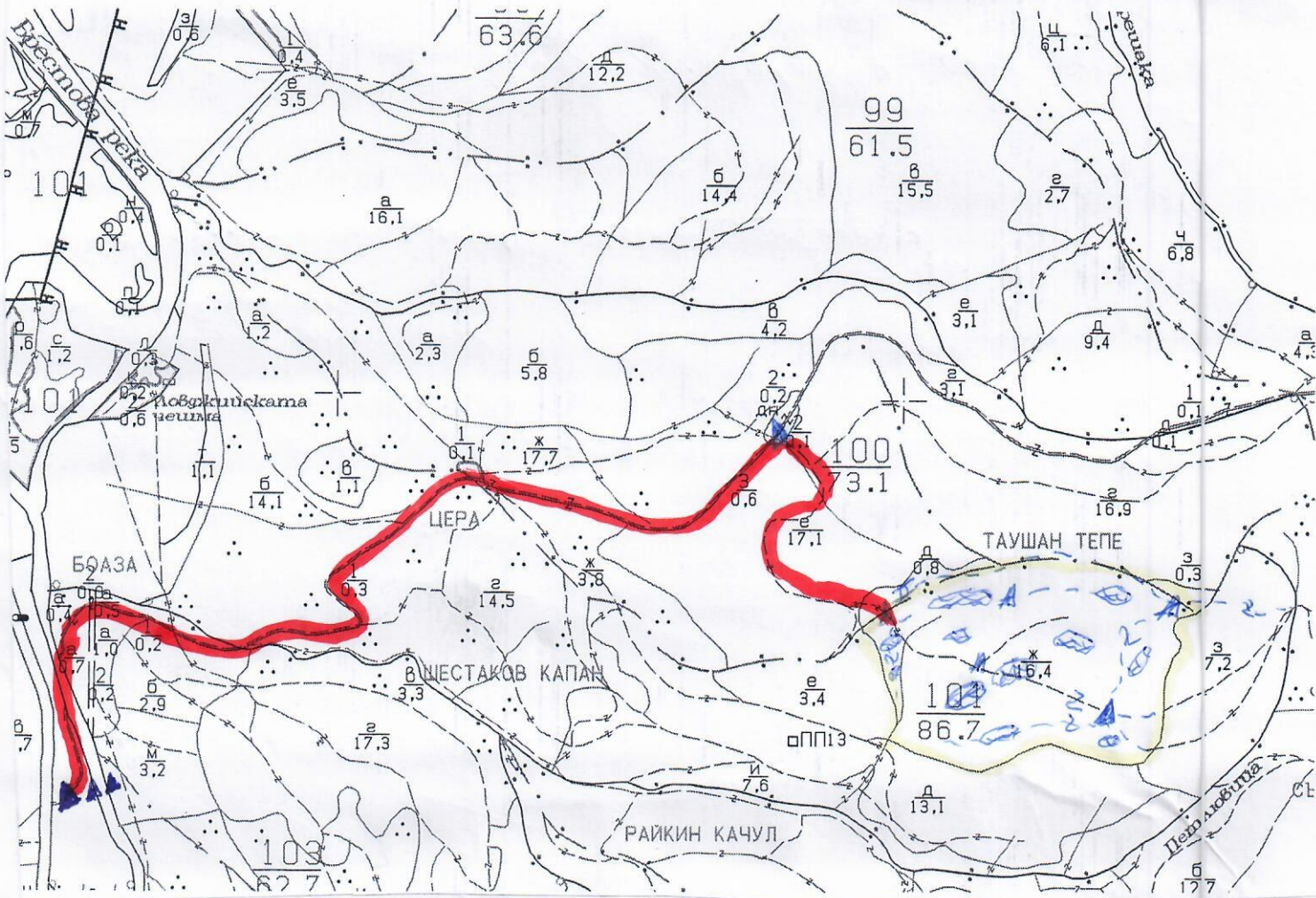
За добив на дървесина от отдел 101 подотдел 26

На ТП ДГС/ДЛС Сиягово /потъква се само за държавни гори/

Община Сиягово; Землище Сиягово;

имот с (кадастрален идентификатор/КВС) № /потъква се само за недържавни гори/

I. Схема за добива на дървесина от насаждението



Легенда:

± ± ± ± проектирани коларски вр. извозни пътища

— — — — — съществуващи извозни пътища

===== съществуващ автомобилен път

~~~~~ технологична просека

..... - г-ца на насаждението

⊗ - прозорци

→ → → → проектирани тракторни вр. извозни пътища

▲ ▲ ▲ временен склад

xxxxxx трасе на въжена линия

==+==+== проектиран автомобилен път

# място за зареждане с ГСМ и за отпадъци

На схемата задължително се нанасят контурите на насаждението/имота, съществуващите и проектирани временни горски пътища, технологичните просеки, просеките за въжени линии, извозни пътища, временни складове както и



## II. Характеристика на насаждението

1. Вид на сечта Групова - роственна / интензивност 20%  
 2. Площ на подотдела 164 ха Размер на сечището 164 ха  
 3. Състав по план/програма БЧР, действителен БЧР, УР1, БЧР  
 5. Запас на 1 ха: с клонови 135 куб.м/ха, без клонови 209 куб. м/ха.  
 6. Среден наклон на терена 12° градуса.  
 7. Очакван добив от маркираната дървесина 306 лежаща маса, куб.м.

| дърв. вид категория | БЧР |    |    |    |    | УР1 |    |    |    |   | вършина |
|---------------------|-----|----|----|----|----|-----|----|----|----|---|---------|
|                     | БЧ  | УР | ГБ | КЛ | МЗ | К   | У  | Г  | М  | В |         |
| едра                | 118 | 5  | 8  | -  | -  | -   | -  | -  | -  | - | -       |
| средна              | -   | -  | 3  | +  | -  | 548 | 23 | 65 | 26 | 2 | 9       |

8. Наличие и характеристика на подраства преди сечта (състав, възраст, средна височина, % на покритие) БЧР, ГБ, УР1, МЗ, К, У, Г, М, В

9. Средно извозно разстояние 350м;

10. Други характеристики на насаждението (токовища, сватбовища, надлесни дървета, сервитути, защитени територии, Natura 2000, защитени видове описани в доклада за гори с висока консервационна стойност, мъртва дървесина, вододайни зони, биологично разнообразие и др.)

Натура 2000 "Екокоридор Календ-Елма" защитена зона за местобитая на

## III. Технологични указания

1. Дървесината в насаждението да се добива при спазване на технологичната схема по т. I

2. Сечта ще се извършва с (моторен трион, ръчно, машини; кастренето на отсечените стъбла се извършва: в сечище, на временен склад) Безпилотен моторен трион, кастренето да се извършва в сечището

3. Извозът от сечището до временните складове ще се осъществява с специализирани горски машини, ръчни и машинни (цели стъбла, дълги/къси секции, сортименти, чипс и др.; с влачене по терена, изцяло натоварени)

горска техника на къси и дълги окатрени секции, чрез влачене или изцяло натоварени на специалните извозни пътници

4. Проектирани нови горски автомобилни пътища съгласно Наредба 5 за строителството в горските територии без промяна на предназначението им: дължина .....м. широчина .....м.

5. Изграждане и ремонт на временни извозни горски пътища:

5.1 Тракторни - допустимо разстояние между тях .....м (не по-малко от 40 м), дължина .....м, широчина 4 м.

5.2 Коларски - разстояние между тях .....м (не по-малко от 40 м), дължина .....м, широчина .....м

6. Просеки за въжени линии: .....бр. допустимо разстояние между просеките ..... м., дължина ..... м., широчина ..... м.

7. Направа на технологични просеки .....бр. допустимо разстояние между тях .....м., дължина .....м., широчина ..... м.

8. Изграждане на нови временни складове (бр., площ в ха) .....

9. Мерки за опазване на оставащите на корен дървета, подраства, младиняка и почвата Да не се извършва при преобладан терен

10. Начини за почистване на сечището Маркираната на място клонове върхове и кловете

11. Други указания: Да се спазват изискванията на сертификата за отпадането и притока на горските изисквания

Да се изнасят битовите отпадъци от сечището извън горските територии на определените за това места.

12. Всички операции по подготвителните и основните работи да се извършват съгласно изискванията на Правилника за здравословни и безопасни условия на труд в горите и правилата за противопожарна безопасност в горите.

**ЗАПОЗНАТ с технологичния план:** ...../попълва се след издаването на разрешителното за сеч/ Лицето по чл. 108, ал. 2 от ЗГ, на което е издадено разрешително за сеч № .....

..... /трите имена, подпис, дата -/

№ и дата на удостоверение за упражняване на лесоходска практика: .....