

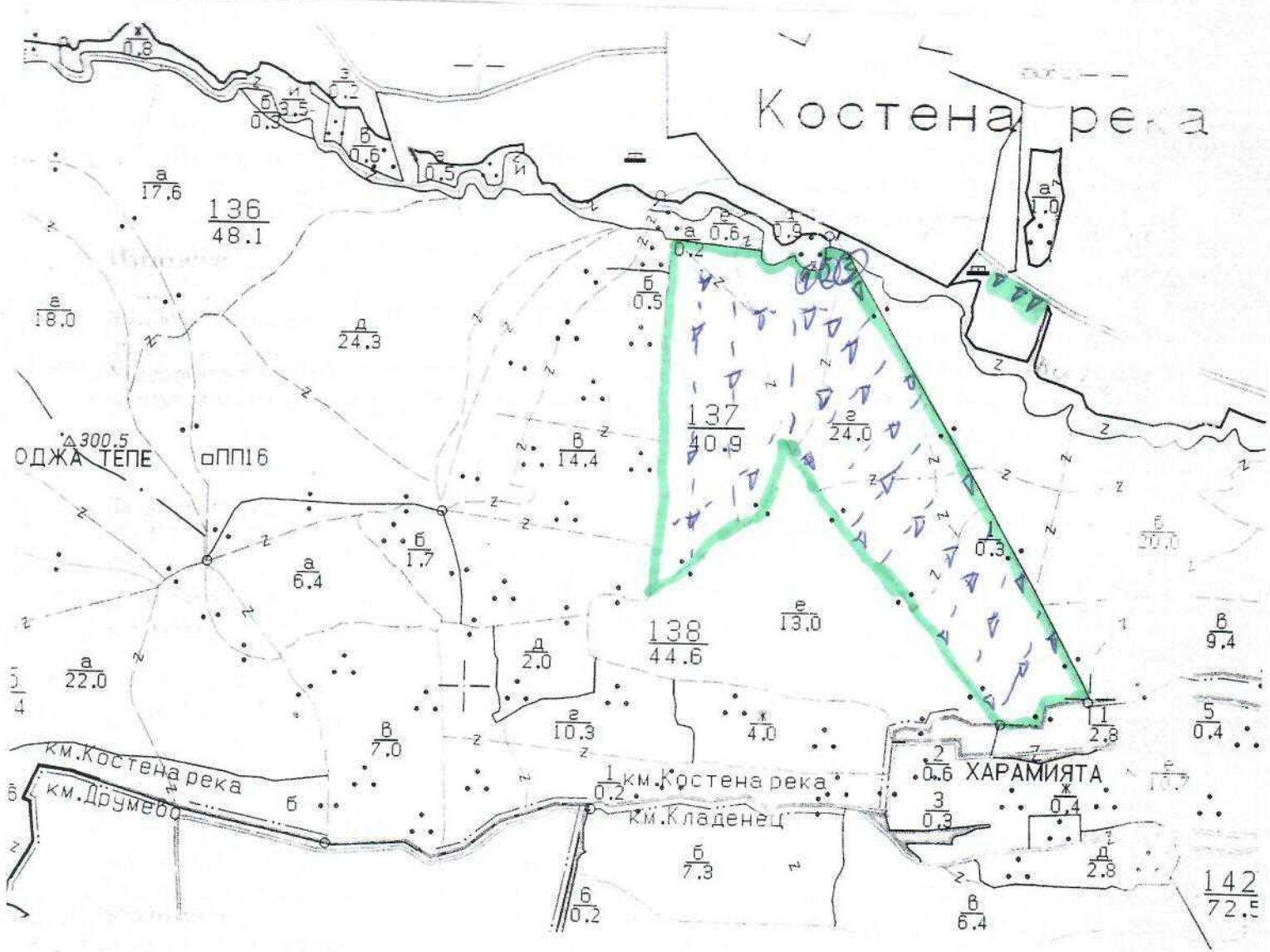
Изготвил: Данаил Методиев
 чл. 59 от ЗЗПД
 /име, фамилия, / подп
 дата: 28.11.18г.
 № и дата на удостоверение за упражняване на лесовъдска практика: 3528/29.06.18г.

Одобрил:

 име, фамилия, / подпис:
 дата:г.,
 № и дата на удостоверение за упражняване на лесовъдска практика:

ТЕХНОЛОГИЧЕН ПЛАН № 1

За добив на дървесина от отдел. 137-Гподотдел. Г
 На ТП ДГС/ДЛС Мучлик /потъква се само за държавни гори/
 Община Мучлик; Землище К. Река;
 имот с (кадастрален идентификатор/КВС) №....., /потъква се само за недържавни гори/
I. Схема за добива на дървесина от насаждението



Легенда:

- ± ± ± ± проектирани коларски вр. извозни пътища
- съществуващи извозни пътища
- == съществуващ автомобилен път
- ~~~~~ технологична просека
- »»»» проектирани тракторни вр. извозни пътища
- ▲▲▲▲ временен склад
- xxxxxx трасе на въжена линия
- ==+==+ проектиран автомобилен път

Възможност за отпартизиране (2) и място за ремонтен път (3) и място за съхранение с ГСМ

На схемата задължително се нанасят контурите на насаждението/имота, съществуващите и проектирани временни горски пътища, технологичните просеки, просеките за въжени линии, извозни пътища, временни складове както и връзката им със съществуващата автомобилна пътна мрежа.

II. Характеристика на насаждението

1. Вид на сечта Трободрка / интензивност 15 %
 Втори вид сеч / интензивност %
 2. Площ на подотдела 24.0 ха Размер на сечището 24.0 ха
 3. Състав по план/програма Гр.б. 1 Бк. 1 Срм. 1 действителен Гр.б. 1 Бк. 1 Срм. 1
 5. Запас на 1 ха: с клони 182 куб.м/ха, без клони 155 куб. м/ха.
 6. Среден наклон на терена 11 градуса.
 7. Очакван добив от маркираната дървесина 452 лежаща маса, куб.м.

дърв. вид категория	Грб	Бк	Срм	дърв. вид категория	Грб	Бк	Срм	вършина
едра	22	8	2	дребна	17	-	-	
средна	158	14	-	дърва	437	55	40	

8. Наличие и характеристика на подраства преди сечта (състав, възраст, средна височина, % на покритие) Грб 5.1. кл. 3. ; срм. 2. ; Бк. 1. ; 0.4 м.

9. Средно извозно разстояние

10. Други характеристики на насаждението (токовица, сватбовица, надлесни дървета, сервитути, защитени територии, Natura 2000, защитени видове описани в доклада за гори с висока консервационна стойност, мъртва дървесина, вододайни зони, биологично разнообразие и др.)

Натура 2000 ВКС 1.1. т.ч. защитени Територии
Трободринско дървено Блато зона наредба 0107 ном. лесособ 3160
зона от 2038

III. Технологични указания

1. Дървесината в насаждението да се добива при спазване на технологичната схема по т. I
 2. Сечта ще се извършва с (моторен трион, ръчно, машини; кастренето на отсечените стъбла се извършва: в сечище, на временен склад) моторни триони, кастренето да се извършва в сечището

3. Извозът от сечището до временните складове ще се осъществява с колени и дървени колелета на колби на (цели стъбла, дълги/къси секции, сортименти, чипс и др.; с влачене по терена, изцяло натоварени).....

4. Проектирани нови горски автомобилни пътища съгласно Наредба 5 за строителството в горските територии без промяна на предназначението им: дължинам. широчинам.

5. Изграждане и ремонт на временни извозни горски пътища:
 5.1 Тракторни – допустимо разстояние между тях 40 м (не по-малко от 40 м), дължина 28.4 м, широчина 4 м.

5.2 Коларски - разстояние между тях.....м (не по-малко от 40 м), дължинам, широчина ... м

6. Просеки за въжени линии: бр.
 допустимо разстояние между просеките м., дължина м., широчина м.

7. Направа на технологични просекибр.
 допустимо разстояние между тяхм., дължинам., широчина м.

8. Изграждане на нови временни складове (бр., площ в ха) 1бр. 30.000 кв.м.

9. Мерки за опазване на оставашите на корен дървета, подраства, младиняка и почвата не се допускват влачене на стъбла

10. Начини за почистване на сечището ръчно, механизирани, на отсечките от сечта

11. Други указания: отпадъците да се събират и изнесат на определени места

Да се изнасят битовите отпадъци от сечището извън горските територии на определените за това места.
 12. Всички операции по подготвителните и основните работи да се извършват съгласно изискванията на Правилника за здравословни и безопасни условия на труд в горите и правилата за противопожарна безопасност в горите.

ЗАПОЗНАТ с технологичния план: /попълва се след издаването на позволителното за сеч/
 Лицето по чл. 108, ал. 2 от ЗГ, на което е издадено позволително за сеч №

..... /трите имена, подпис, дата - /
 № и дата на удостоверението за упражняване на лесовъдска практика: