

Изготвил:

/име, фамилия,/ подпис:

дата:.....Г.,

№ и дата на удостоверението за упражняване на лесовъдска практика:

Одобрил:

име, фамилия,/ подпис:

дата:.....Г.,

№ и дата на удостоверението за упражняване на лесовъдска практика:

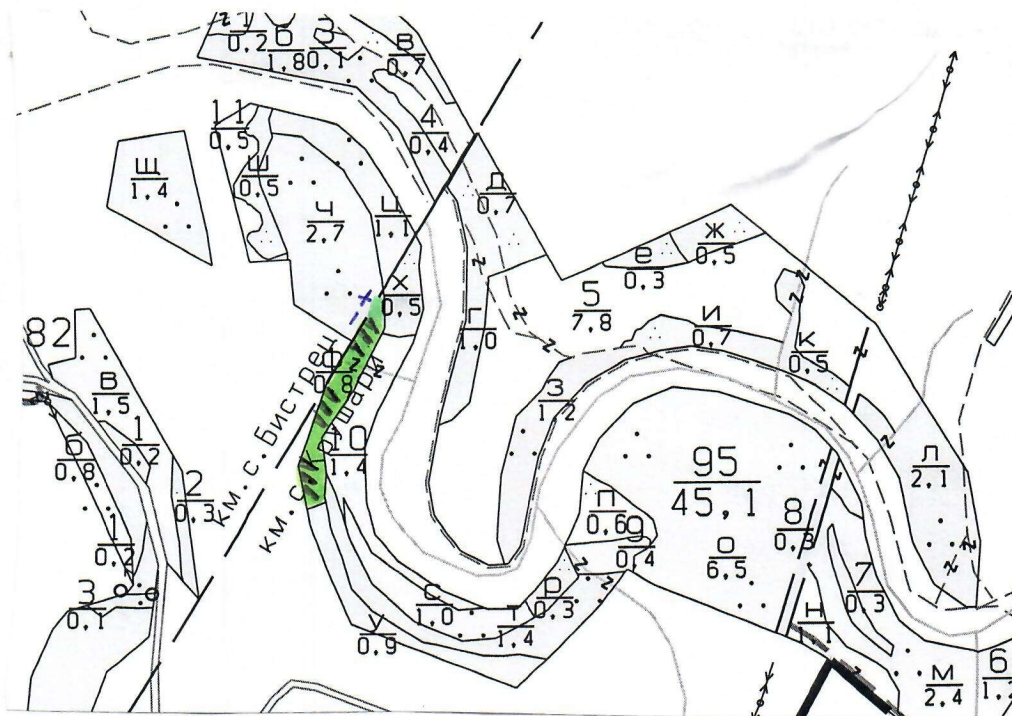
ТЕХНОЛОГИЧЕН ПЛАН №

За добив на дървесина от отдел 95 , подотдел - ф

На ТП ДГС/ДЛС Генерал Тошево /потътва се само за държавни гори/

Община Крушари ; Землище с.Крушари;

имот с (кадастрален идентификатор/КВС) №....., /потътва се само за недържавни гори/

I.Схема за добива на дървесина от насаждението**Легенда:**

	проектирани коларски вр. извозни пътища
--	---

	пр. тракторни вр. извозни пътища
--	----------------------------------

	съществуващи извозни пътища
--	-----------------------------

	временен склад
--	----------------

	съществуващ автомобилен път
--	-----------------------------

	трасе на въжена линия
--	-----------------------

	технологична просека
--	----------------------

	проектиран автомобилен път
--	----------------------------

	Площ предвидена за сеч
--	------------------------

	подотдел
--	----------

	Място за временно събиране
--	----------------------------

	място за съхранение и зареждане на ГСМ
--	--

и съхранение на неорганични и битови отпадъци

На схемата задължително се нанасят контурите на насаждението/имота, съществуващите и проектирани временни горски пътища, технологичните просеки, просеките за въжени линии, извозни пътища, временни складове както и връзката им със съществуващата автомобилна пътна мрежа.

II. Характеристика на насаждението

1. Вид на сечта: Гола 100%

- Втори вид сеч / интензивност%
2. Площ на подотдела 0,8 ха Размер на сечището 0,8 ха
3. Състав по план/програма **глд9,кр1** действителен **глд9,кр1**
4. Запас на 1 ха: с клони 77 куб.м/ха , без клони -77 куб. м/ха.
5. Среден наклон на терена 5 градус.
6. Очакван добив от маркираната дървесина - 65 лежаща маса, куб.м.

дърв. вид категория	ГЛД		дърв. вид категория	ГЛД				
едра	2		дребна					вършина
средна	3		дърва	60				

6. Наличие и характеристика на подраства преди сечта (състав, възраст, средна височина, % на покритие) :
7. Средно извозно разстояние ...20... м. ;
8. Други характеристики на насаждението (*токовища, сватбовища, надлесни дървета, сервитути, защитени територии, Natura 2000, защитени видове описани в доклада за гори с висока конзервационна стойност, мъртва дървесина, вододайни зони, биологично разнообразие и др.*) - **Защитена зона .ГВКС**

III. Технологични указания

1. Дървесината в насаждението да се добива при спазване на технологичната схема по т. I
2. Сечта ще се извършва с (моторен трион, ръчно, машини; кастренето на отсечените стъбла се извършва: в сечище, на временен склад) бензиномоторен верижен трион, ръчно, кастренето и разкриването на отсечените стъбла ще се извършва в сечището.
3. Извозът от сечището до временните складове ще се осъществява с : ръчно на сортименти (цели стъбла, дълги/къси секции, сортименти, чипс и др.; с влачене по терена, изцяло натоварени).....
4. Проектирани нови горски автомобилни пътища съгласно Наредба 5 за строителството в горските територии без промяна на предназначението им: дължинам. широчинам.
5. Изграждане и ремонт на временни извозни горски пътища:
- 5.1 Тракторни – допустимо разстояние между тяхм (не по-малко от 40 м), дължинаМ, широчина 4 м.
- 5.2 Коларски - разстояние между тях.....м (не по-малко от 40 м), дължинам, широчина ... м
6. Просеки за въжени линии: бр.
допустимо разстояние между просеките м., дължина м., широчина м.
7. Направа на технологични просеки бр.
допустимо разстояние между тях м., с дължина общо от До.... м., брой – м. и брой -м., широчина 2-3 м.
8. Изграждане на нови временни складове (бр., площ в ха) –временни складове няма да се формират, като дървесината ще се натрупва ръчно в площта определена за сеч, както следва: за дървата и технологичната дървесина-на фигури с височина 110 см.
9. Мерки за опазване на оставащите на корен дървета, подраства, младияка и почвата : сечта и извоза ще се извърши по начини и със средства, които не увреждат оставащите на корен дървета, подраства, младияка и почвата.
10. Начини за почистване на сечището - чрез разпръскване на остатъците от сечта равномерно по цялата площ на сечището така че да не се засягат съседните поземлени имоти и/или подотдели.
11. Други указания: при извършването на сечта и извоза до временен склад да се спазват изискванията на Закона за горите и подзаконовите актове и документи.
Да се изнасят битовите отпадъци от сечището извън горските територии на определените за това места.
12. Всички операции по подготвителните и основните работи да се извършват съгласно изискванията на Правилника за здравословни и безопасни условия на труд в горите и правилата за противопожарна безопасност в горите.

ЗАПОЗНАТ с технологичния план:/попълва се след издаването на позволителното за сеч/
Лицето по чл. 108, ал. 2 от ЗГ, на което е издадено позволително за сеч №

/ трите имена, подпис, дата - /

№ и дата на удостоверение за упражняване на лесовъдска практика:

Изготвил:

/име, фамилия,/ подпис:

дата:Г.,

№ и дата на удостоверение за упражняване на лесовъдска практика:

Одобрил:

име, фамилия,/ подпис:

дата:Г.,

№ и дата на удостоверение за упражняване на лесовъдска практика:

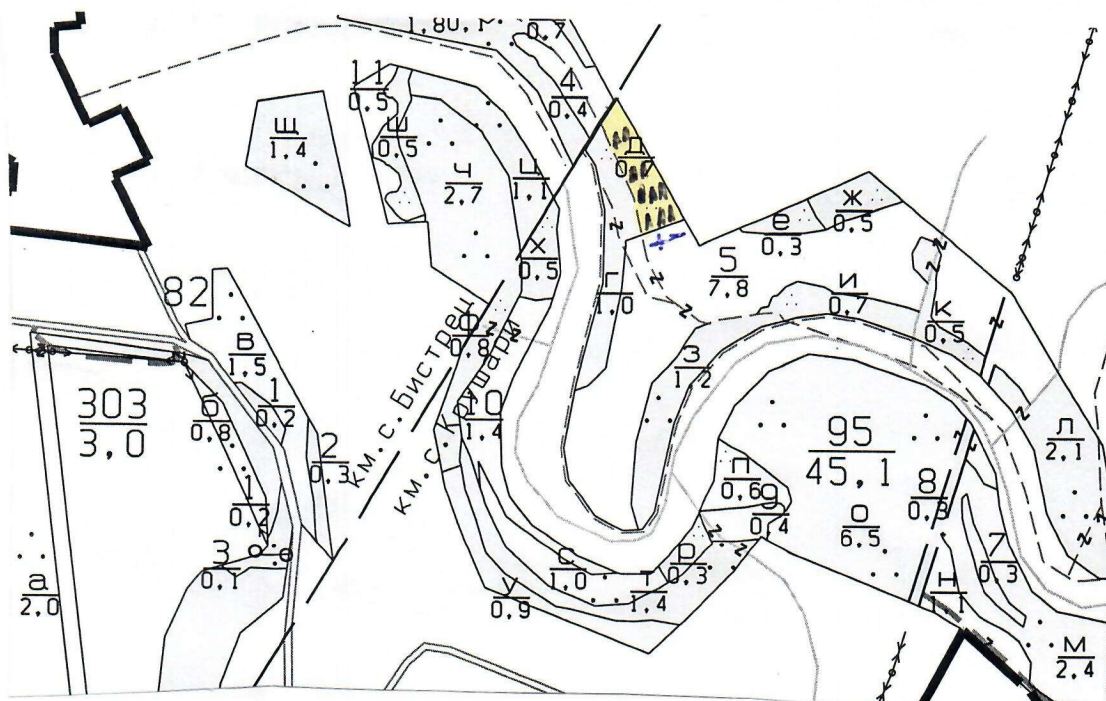
ТЕХНОЛОГИЧЕН ПЛАН №

За добив на дървесина от отдел 95 , подотдел - д

На ТП ДГС/ДЛС Генерал Тошево /попълва се само за държавни гори/

Община Крушари ; Землище с.Крушари;

имот с (кадастрален идентификатор/КВС) №....., /попълва се само за недържавни гори/

I.Схема за добива на дървесина от насаждението**Легенда:**

проектирани коларски вр. извозни пътища	пр. тракторни вр. извозни пътища
съществуващи извозни пътища	временен склад
съществуващ автомобилен път	трасе на въжена линия
технологична просека	проектиран автомобилен път
Площ предвидена за сеч	подотдел
Място за временно събиране	място за съхранение и зареждане на ГСМ

и съхранение на неорганични и битови отпадъци

На схемата задължително се нанасят контурите на насаждението/имота, съществуващите и проектирани временни горски пътища, технологичните просеки, просеките за въжени линии, извозни пътища, временни складове както и връзката им със съществуващата автомобилна пътна мрежа.

II. Характеристика на насаждението

1. Вид на сечта: Гола 100%

- Втори вид сеч/ интензивност%
2. Площ на подотдела 0,7 ха Размер на сечището 0,7 ха
3. Състав по план/програма **глд10;кр5кис3,дж2** действителен **глд10;кр5кис3,дж2**
4. Запас на 1 ха: с клони 62 куб.м/ха , без клони -62 куб. м/ха.
5. Среден наклон на терена 8 градус.
6. Очакван добив от маркираната дървесина - 37 лежаща маса, куб.м.

дърв. вид категория	ГЛД		дърв. вид категория	ГЛД				
едра	1		дребна	2				вър-
средна	1		дърва	33				шина

6. Наличие и характеристика на подраства преди сечта (състав, възраст, средна височина, % на покритие) :
7. Средно извозно разстояние ...20... м. ;
8. Други характеристики на насаждението (*токовица, сватбовица, надлесни дървета, сервитути, защитени територии, Natura 2000, защитени видове описани в доклада за гори с висока консервационна стойност, мъртва дървесина, вододайни зони, биологично разнообразие и др.*) - **Защитена зона .ГВКС**

III. Технологични указания

- Дървесината в насаждението да се добива при спазване на технологичната схема по т. I
- Сечта ще се извършва с (моторен трион, ръчно, машини; кастренето на отсечените стъбла се извършва: в сечище, на временен склад) бензиномоторен верижен трион, ръчно, кастренето и разкриването на отсечените стъбла ще се извършва в сечището.
- Извозът от сечището до временните складове ще се осъществява с : ръчно на сортименти (цели стъбла, дълги/къси секции, сортименти, чипс и др.; с влачене по терена, изцяло натоварени).....
- Проектирани нови горски автомобилни пътища съгласно Наредба 5 за строителството в горските територии без промяна на предназначението им: дължинам. широчинам.
- Изграждане и ремонт на временни извозни горски пътища:
 - Тракторни – допустимо разстояние между тяхм (не по-малко от 40 м), дължинам, широчина 4 м.
 - Коларски - разстояние между тях.....м (не по-малко от 40 м), дължинам, широчина ... м
- Просеки за въжени линии: бр.
допустимо разстояние между просеките м., дължина м., широчина м.
- Направа на технологични просеки бр.
допустимо разстояние между тях м., с дължина общо от До.... м., брой – м. и брой -м., широчина 2-3 м.
- Изграждане на нови временни складове (бр., площ в ха) –временни складове няма да се формират, като дървесината ще се натрупва ръчно в площта определена за сеч, както следва: за дървата и технологичната дървесина-на фигури с височина 110 см.
- Мерки за опазване на оставащите на корен дървета, подраства, младияка и почвата : сечта и извоза ще се извърши по начини и със средства, които не увреждат оставащите на корен дървета, подраства, младияка и почвата.
- Начини за почистване на сечището - чрез разпръскване на остатъците от сечта равномерно по цялата площ на сечището така че да не се засягат съседните поземлени имоти и/или подотдели.
- Други указания: при извършването на сечта и извоза до временен склад да се спазват изискванията на Закона за горите и подзаконовите актове и документи.
Да се изнасят битовите отпадъци от сечището извън горските територии на определените за това места.
- Всички операции по подготвителните и основните работи да се извършват съгласно изискванията на Правилника за здравословни и безопасни условия на труд в горите и правилата за противопожарна безопасност в горите.

ЗАПОЗНАТ с технологичния план:/попълва се след издаването на разрешителното за сеч/
Лицето по чл. 108, ал. 2 от ЗГ, на което е издадено разрешително за сеч №

/ трите имена, подпис, дата - /

№ и дата на удостоверение за упражняване на лесовъдска практика:

Изготвил:

/име, фамилия,/ подпис:

дата:.....Г.,

№ и дата на удостоверение за упражняване на лесовъдска практика:

Одобрил:

име, фамилия,/ подпис:

дата:.....Г.,

№ и дата на удостоверение за упражняване на лесовъдска практика:

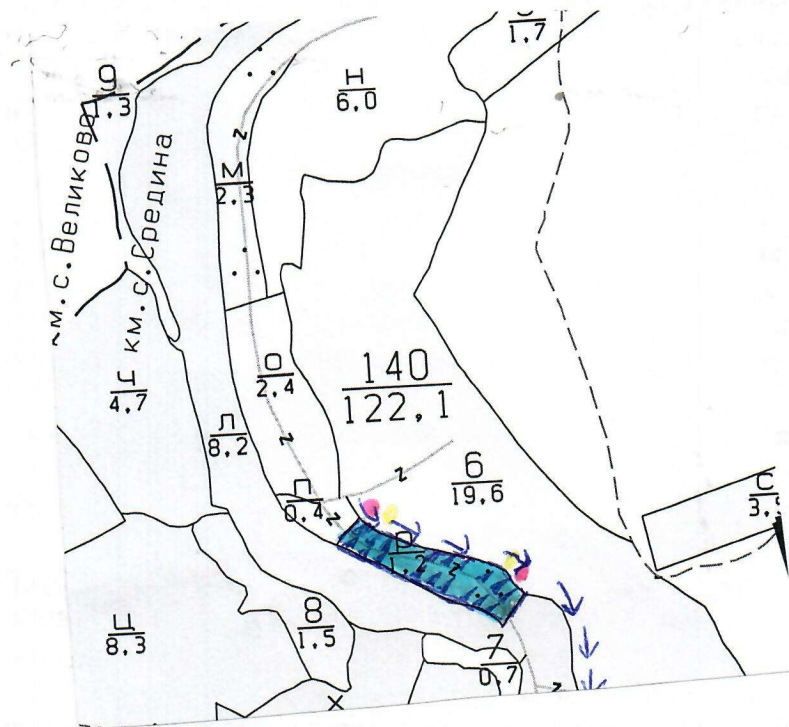
ТЕХНОЛОГИЧЕН ПЛАН №

За добив на дървесина от отдел 140 , подотдел - р

На ТП ДГС/ДЛС Генерал Тошево /потълва се само за държавни гори/

Община Генерал Тошево ; Землище с.Средина;

имот с (кадастрален идентификатор/КВС) №..... /потълва се само за недържавни гори/

I. Схема за добива на дървесина от насаждението**Легенда:**

$\pm \pm \pm \pm$	проектирани коларски вр. извозни пътища	$\gg \gg \gg \gg$	пр. тракторни вр. извозни пътища
-----	съществуващи извозни пътища	▲ ▲ ▲	временен склад
=====	съществуващ автомобилен път	xxxxxx	трасе на въжена линия
~~~~~	технологична просека	+=+=+=	проектиран автомобилен път
	Площ предвидена за сеч	-----	подотдел
	Място за временно събиране		място за съхранение и зареждане на ГСМ

и съхранение на неорганични и битови отпадъци

На схемата задължително се нанасят контурите на насаждението/имота, съществуващите и проектирани временни горски пътища, технологичните просеки, просеките за въжени линии, извозни пътища, временни складове както и връзката им със съществуващата автомобилна пътна мрежа.

**II. Характеристика на насаждението**

1. Вид на сечта: гола сеч- 100 %



Втори вид сеч ...../ интензивност .....%

- Площ на подотдела 1,2 ха Размер на сечището 1,2 ха
- Състав по план/програма **глд10,пляс,дж** действителен **глд10,пляс,дж**
- Запас на 1 ха: с клони -150 куб.м/ха , без клони -138 куб. м/ха.
- Среден наклон на терена 1 градус.
- Очакван добив от маркираната дървесина - 151 лежаща маса, куб.м.

дърв. вид категория	ГЛД				дърв. вид категория	ГЛД	МХ			
едра	7				дребна	12				вър-
средна	27				дърва	104	1			шина

6.Наличие и характеристика на подраства преди сечта (състав, възраст, средна височина, % на покритие) ::

7. Средно извозно разстояние ...20... м. ;

8. Други характеристики на насаждението (*токовища, сватбовища, надлесни дървета, сервитути, защитени територии, Натура 2000, защитени видове описани в доклада за гори с висока консервационна стойност, мъртва дървесина, вододайни зони, биологично разнообразие и др.*) - **Защитена зона .ГВКС**

### III. Технологични указания

- Дървесината в насаждението да се добива при спазване на технологичната схема по т. I
- Сечта ще се извършва с (моторен трион, ръчно, машини; кастренето на отсечените стъбла се извършва: в сечище, на временен склад) бензиномоторен верижен трион, ръчно, кастренето и разкрояването на отсечените стъбла ще се извършва в сечището.

3. Извозът от сечището до временните складове ще се осъществява с : ръчно на сортименти (цели стъбла, дълги/къси секции, сортименти, чипс и др.; с влачене по терена, изцяло натоварени).....

4. Проектирани нови горски автомобилни пътища съгласно Наредба 5 за строителството в горските територии без промяна на предназначението им: дължина .....м. широчина .....м.

5. Изграждане и ремонт на временни извозни горски пътища:

5.1 Тракторни – допустимо разстояние между тях .....м (не по-малко от 40 м), дължина .....м, широчина 4 м.

5.2 Коларски - разстояние между тях.....м (не по-малко от 40 м), дължина .....м, широчина ... м

6. Просеки за въжени линии: ..... бр.

допустимо разстояние между просеките ..... м., дължина ..... м., широчина ..... м.

7. Направа на технологични просеки бр.

допустимо разстояние между тях м., с дължина общо м., брой – м. и брой -м., широчина м.

8. Изграждане на нови временни складове (бр., площ в ха) –временни складове няма да се формират, като дървесината ще се натрупва ръчно както следва: за дървата и технологичната дървесина-на фигури с височина 110 см.

9. Мерки за опазване на оставащите на корен дървета, подраства, младияка и почвата : сечта и извоза ще се извърши по начини и със средства, които не увреждат оставащите на корен дървета, подраства, младияка и почвата.

10. Начини за почистване на сечището – чрез нареждане на остатъците от сечта във вид ленти по цялата площ на сечището така, че да не се засягат съседните поземлени имоти и/или подотдели.

11. Други указания: при извършването на сечта и извоза до временен склад да се спазват изискванията на Закона за горите и подзаконовите актове и документи.

Да се изнасят битовите отпадъци от сечището извън горските територии на определените за това места.

12. Всички операции по подготвителните и основните работи да се извършват съгласно изискванията на Правилника за здравословни и безопасни условия на труд в горите и правилата за противопожарна безопасност в горите.

**ЗАПОЗНАТ с технологичния план:** ...../попълва се след издаването на разрешителното за сеч/

Лицето по чл. 108, ал. 2 от ЗГ, на което е издадено разрешително за сеч № .....

/ трите имена, подпис, дата - /

№ и дата на удостоверението за упражняване на лесовъдска практика: .....



**Изготвил:**

/име, фамилия,/ подпис: .....

дата:.....Г.,

№ и дата на удостоверение за упражняване на лесовъдска практика:

**Одобрил:**

име, фамилия,/ подпис: .....

дата:.....Г.,

№ и дата на удостоверение за упражняване на лесовъдска практика:

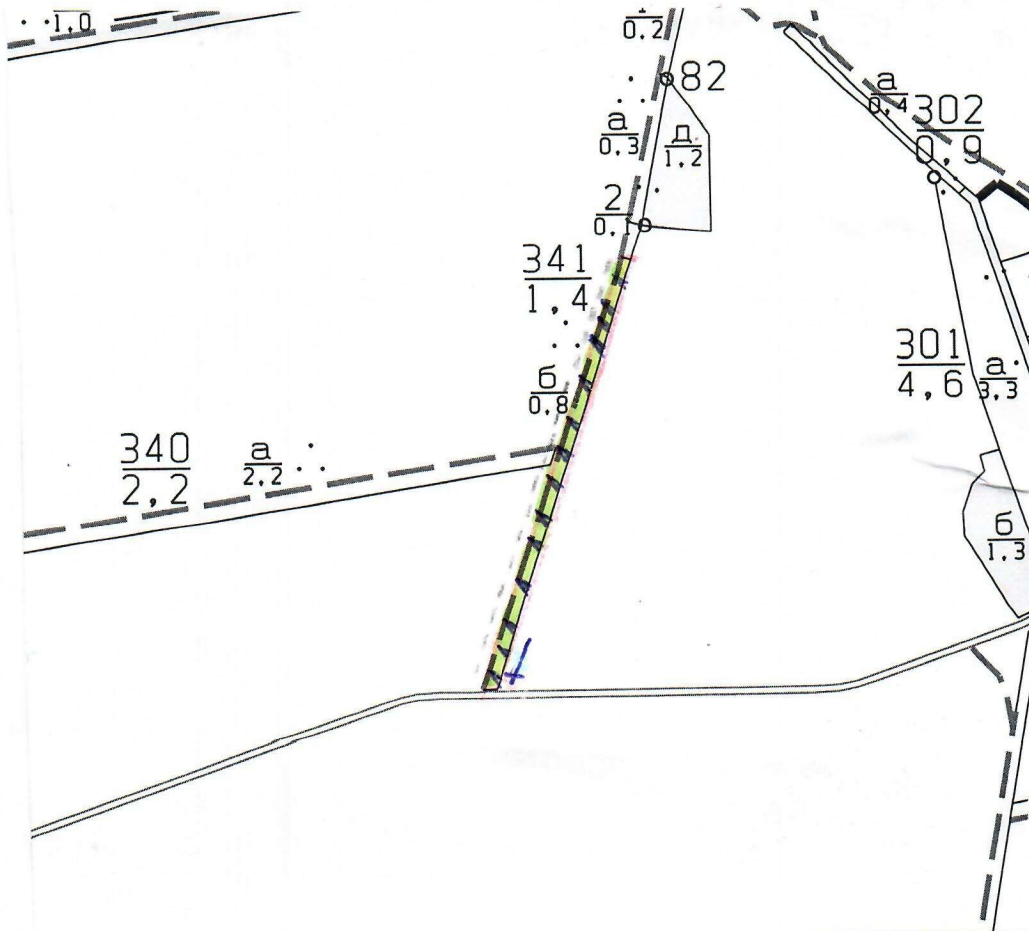
**ТЕХНОЛОГИЧЕН ПЛАН № ....**

За добив на дървесина от отдел 341 , подотдел - б

На ТП ДГС/ДЛС Генерал Тошево /потълва се само за държавни гори/

Община Крушари ; Землище с.Лозенец;

имот с (кадастрален идентификатор/КВС) №....., /потълва се само за недържавни гори/

**I.Схема за добива на дървесина от насаждението****Легенда:**

проектирани коларски вр. извозни пътища	пр. тракторни вр. извозни пътища
съществуващи извозни пътища	временен склад
съществуващ автомобилен път	трасе на въжена линия
технологична просека	проектиран автомобилен път
Площ предвидена за сеч	подотдел
Място за временно събиране	място за съхранение и зареждане на ГСМ

и съхранение на неорганични и битови отпадъци

На схемата задължително се нанасят контурите на насаждението/имота, съществуващите и проектирани временни горски пътища, технологичните просеки, просеките за въжени линии, извозни пътища, временни складове както и връзката им със съществуващата автомобилна пътна мрежа.

**II. Характеристика на насаждението**

1. Вид на сечта: Техническа 60%



Втори вид сеч ...../ интензивност .....%

2. Площ на подотдела 0,8ха Размер на сечището 0,8 ха

3. Състав по план/програма глд 5, пляс3, ак1, ор1, дж, кр, зрз, мк

действителен глд 5, пляс3, ак1, ор1, дж, кр, зрз, мк

4. Запас на 1 ха: с клони 128 куб.м/ха , без клони -128 куб. м/ха.

5. Среден наклон на терена 2 градус.

6. Очакван добив от маркираната дървесина - 97 лежаща маса, куб.м.

дърв. вид категория	ГЛД		дърв. вид категория	ГЛД		ак		
едра	14		дребна	4		1		вър-
средна	4		дърва	67		7		шина

6. Наличие и характеристика на подраства преди сечта (състав, възраст, средна височина, % на покритие) :

7. Средно извозно разстояние ...20... м. ;

8. Други характеристики на насаждението (токовища, сватбовища, надлесни дървета, сервитути, защитени територии, Natura 2000, защитени видове описани в доклада за гори с висока консервационна стойност, мъртва дървесина, вододайни зони, биологично разнообразие и др.) - **Защитен горски пояс.ГВКС**

### III. Технологични указания

1. Дървесината в насаждението да се добива при спазване на технологичната схема по т. I

2. Сечта ще се извършва с (моторен трион, ръчно, машини; кастренето на отсечените стъбла се извършва: в сечище, на временен склад) бензиномоторен верижен трион, ръчно, кастренето и разкриването на отсечените стъбла ще се извършва в сечището.

3. Извозът от сечището до временните складове ще се осъществява с : ръчно на сортименти (цели стъбла, дълги/къси секции, сортименти, чипс и др.; с влачене по терена, изцяло натоварени).....

4. Проектирани нови горски автомобилни пътища съгласно Наредба 5 за строителството в горските територии без промяна на предназначението им: дължина .....м. широчина .....м.

5. Изграждане и ремонт на временни извозни горски пътища:

5.1 Тракторни – допустимо разстояние между тях .....м (не по-малко от 40 м), дължина .....м, широчина 4 м.

5.2 Коларски - разстояние между тях.....м (не по-малко от 40 м), дължина .....м, широчина ... м

6. Просеки за въжени линии: ..... бр.

допустимо разстояние между просеките ..... м., дължина ..... м., широчина ..... м.

7. Направа на технологични просеки ..... бр.

допустимо разстояние между тях ..... м., с дължина общо от .... До.... м., брой – м. и брой -м., широчина 2-3 м.

8. Изграждане на нови временни складове (бр., площ в ха) –временни складове няма да се формират, като дървесината ще се натрупва ръчно в площта определена за сеч, както следва: за дървата и технологичната дървесина-на фигури с височина 110 см.

9. Мерки за опазване на оставащите на корен дървета, подраства, младияка и почвата : сечта и извоза ще се извърши по начини и със средства, които не увреждат оставащите на корен дървета, подраства, младияка и почвата.

10. Начини за почистване на сечището – чрез разпръскване на остатъците от сечта равномерно по цялата площ на сечището така че да не се засягат съседните поземлени имоти и/или подотдели.

11. Други указания: при извършването на сечта и извоза до временен склад да се спазват изискванията на Закона за горите и подзаконовите актове и документи.

Да се изнасят битовите отпадъци от сечището извън горските територии на определените за това места.

12. Всички операции по подготвителните и основните работи да се извършват съгласно изискванията на Правилника за здравословни и безопасни условия на труд в горите и правилата за противопожарна безопасност в горите.

**ЗАПОЗНАТ с технологичния план:** ...../попълва се след издаването на разрешителното за сеч/

Лицето по чл. 108, ал. 2 от ЗГ, на което е издадено разрешително за сеч № .....

/ трите имена, подпис, дата - /

№ и дата на удостоверението за упражняване на лесовъдска практика: .....



**Изготвил:**

/име, фамилия,/ подпис: .....

дата:.....Г.,

№ и дата на удостоверение за упражняване на лесовъдска практика:

**Одобрил:**

име, фамилия,/ подпис: .....

дата:.....Г.,

№ и дата на удостоверение за упражняване на лесовъдска практика:

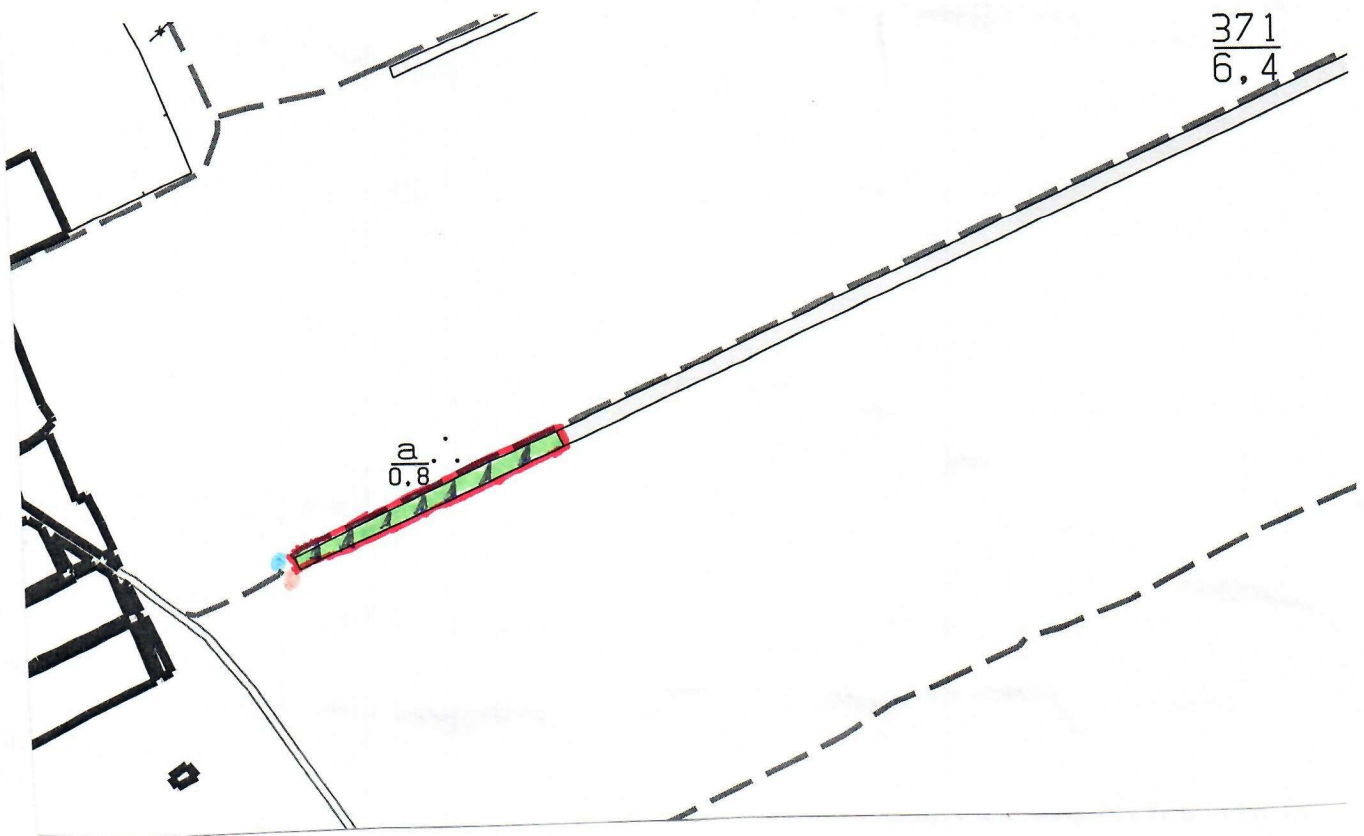
**ТЕХНОЛОГИЧЕН ПЛАН № ....**

За добив на дървесина от отдел 371 , подотдел - а

На ТП ДГС/ДЛС Генерал Тошево /потъква се само за държавни гори/

Община Крушари ; Землище с.Лозенец;

имот с (кадастрален идентификатор/КВС) №....., /потъква се само за недържавни гори/

**I.Схема за добив на дървесина от насаждението****Легенда:**

проектирани коларски вр. извозни пътища	пр. тракторни вр. извозни пътища
съществуващи извозни пътища	временен склад
съществуващ автомобилен път	трасе на въжена линия
технологична просека	проектиран автомобилен път
Площ предвидена за сеч	подотдел
Място за временно събиране	място за съхранение и зареждане на ГСМ

и съхранение на неорганични и битови отпадъци

На схемата задължително се нанасят контурите на насаждението/имота, съществуващите и проектирани временни горски пътища, технологичните просеки, просеките за въжени линии, извозни пътища, временни складове както и връзката им със съществуващата автомобилна пътна мрежа.

**II. Характеристика на насаждението**

1. Вид на сечта: техническа 100%

Втори вид сеч ...../ интензивност .....%

2. Площ на подотдела 0,8ха Размер на сечището 0,8 ха

3. Състав по план/програма глд 10,амяс действителен глд 10,амяс

4. Запас на 1 ха: с клони 99 куб.м/ха , без клони -99 куб. м/ха.

5. Среден наклон на терена 4 градус.

6. Очакван добив от маркираната дървесина - 130 лежаща маса, куб.м.

дърв. вид категория	глд		дърв. вид категория	глд					
едра	13		дребна	6					вършина
средна	1		дърва	110					

6.Наличие и характеристика на подраства преди сечта (състав, възраст, средна височина, % на покритие) :

7. Средно извозно разстояние ...20... м. ;

8. Други характеристики на насаждението (токовища, сватбовища, надлесни дървета, сервитути, защитени територии, Natura 2000, защитени видове описани в доклада за гори с висока консервационна стойност, мъртва дървесина, вододайни зони, биологично разнообразие и др.) - **Защитен горски пояс.ГВКС**

### III. Технологични указания

1. Дървесината в насаждението да се добива при спазване на технологичната схема по т. I

2. Сечта ще се извършва с (моторен трион, ръчно, машини; кастренето на отсечените стъбла се извършва: в сечище, на временен склад) бензиномоторен верижен трион, ръчно, кастренето и разкриването на отсечените стъбла ще се извършва в сечището.

3. Извозът от сечището до временните складове ще се осъществява с : ръчно на сортименти (цели стъбла, дълги/къси секции, сортименти, чипс и др.; с влачене по терена, изцяло натоварени).....

4. Проектирани нови горски автомобилни пътища съгласно Наредба 5 за строителството в горските територии без промяна на предназначението им: дължина .....м. широчина .....м.

5. Изграждане и ремонт на временни извозни горски пътища:

5.1 Тракторни – допустимо разстояние между тях .....м (не по-малко от 40 м), дължина .....м, широчина 4 м.

5.2 Коларски - разстояние между тях.....м (не по-малко от 40 м), дължина .....м, широчина ... м

6. Просеки за въжени линии: ..... бр.

допустимо разстояние между просеките ..... м., дължина ..... м., широчина ..... м.

7. Направа на технологични просеки ..... бр.

допустимо разстояние между тях ..... м., с дължина общо от .... До.... м., брой – м. и брой -м., широчина 2-3 м.

8. Изграждане на нови временни складове (бр., площ в ха) –временни складове няма да се формират, като дървесината ще се натрупва ръчно в площта определена за сеч, както следва: за дървата и технологичната дървесина-на фигури с височина 110 см.

9. Мерки за опазване на оставащите на корен дървета, подраства, младиняка и почвата : сечта и извоза ще се извърши по начини и със средства, които не увреждат оставащите на корен дървета, подраства, младиняка и почвата.

10. Начини за почистване на сечището – чрез разпръскване на остатъците от сечта равномерно по цялата площ на сечището така че да не се засягат съседните поземлени имоти и/или подотдели.

11. Други указания: при извършването на сечта и извоза до временен склад да се спазват изискванията на Закона за горите и подзаконовите актове и документи.

Да се изнасят битовите отпадъци от сечището извън горските територии на определените за това места.

12. Всички операции по подготвителните и основните работи да се извършват съгласно изискванията на Правилника за здравословни и безопасни условия на труд в горите и правилата за противопожарна безопасност в горите.

**ЗАПОЗНАТ с технологичния план:** ...../попълва се след издаването на позволителното за сеч/

Лицето по чл. 108, ал. 2 от ЗГ, на което е издадено позволително за сеч № .....

/ трите имена, подпис, дата -/

№ и дата на удостоверението за упражняване на лесовъдска практика: .....



**Изготвил:**

/име, фамилия,/ подпис: .....

дата:.....Г.,

№ и дата на удостоверение за упражняване на лесовъдска практика:

**Одобрил:**

име, фамилия,/ подпис: .....

дата:.....Г.,

№ и дата на удостоверение за упражняване на лесовъдска практика:

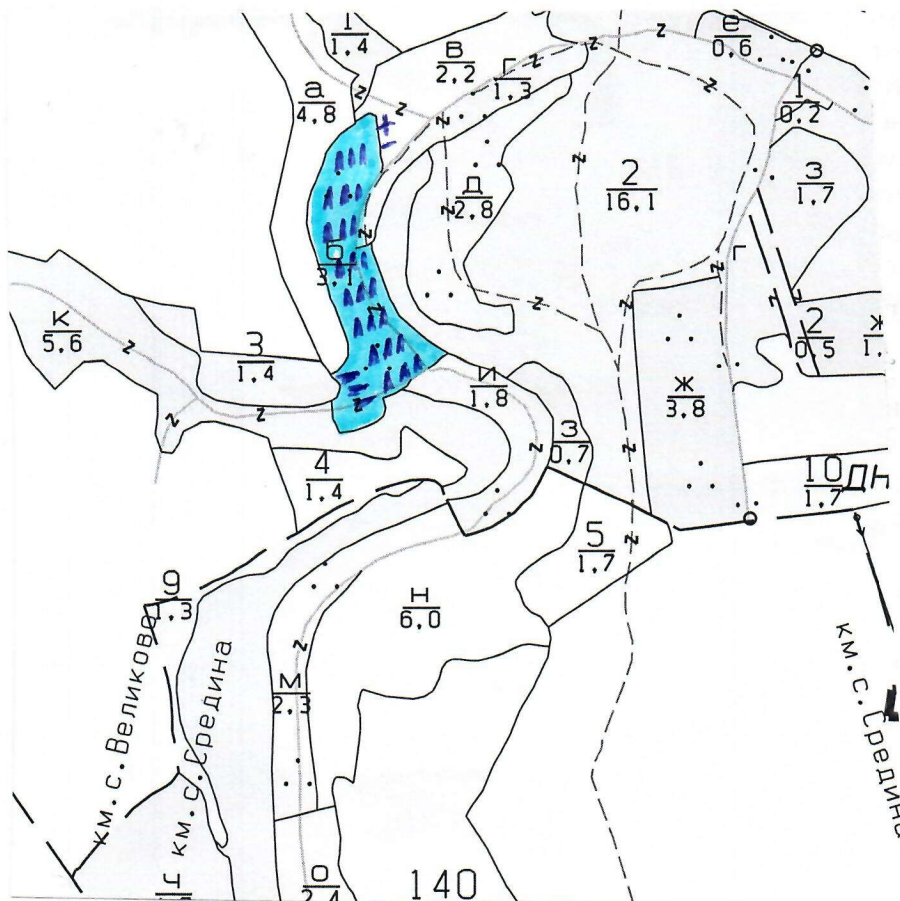
**ТЕХНОЛОГИЧЕН ПЛАН № ....**

За добив на дървесина от отдел 140 , подотдел - б

На ТП ДГС/ДЛС Генерал Тошево /потълва се само за държавни гори/

Община Генерал Тошево ; Землище с.Великово;

имот с (кадастрален идентификатор/КВС) №....., /потълва се само за недържавни гори/

**I. Схема за добива на дървесина от насаждението****Легенда:**

± ± ± ±	проектирани коларски вр. извозни пътища	>>>>	пр. тракторни вр. извозни пътища
- - - - -	съществуващи извозни пътища	▲ ▲ ▲	временен склад
= = = = =	съществуващ автомобилен път	x x x x x x	трасе на въжена линия
~ ~ ~ ~ ~	технологична просека	= + = + = + =	проектиран автомобилен път
[Blue shaded area]	Площ предвидена за сеч	[Empty box]	подотдел
[Box with 'f']	Място за временно събиране	[Box with '—']	място за съхранение и зареждане на ГСМ

и съхранение на неорганични и битови отпадъци

На схемата задължително се нанасят контурите на насаждението/имота, съществуващите и проектирани временни горски пътища, технологичните просеки, просеките за въжени линии, извозни пътища, временни складове както и връзката им със съществуващата автомобилна пътна мрежа.

**II. Характеристика на насаждението**

1. Вид на сечта: Пробирка- 10 %



Втори вид сеч ...../ интензивност .....%

2. Площ на подотдела 3,1 ха Размер на сечището 3,1 ха
3. Състав по план/програма **пляс8,амяс1,глд1,мжд,айл,ак**  
действителен **пляс8,амяс1,глд1,мжд,айл,ак**
4. Запас на 1 ха: с клони -158 куб.м/ха , без клони -142 куб. м/ха.
5. Среден наклон на терена 1 градус.
6. Очакван добив от маркираната дървесина - 48 лежаща маса, куб.м.

дърв. вид категория	глд				дърв. вид категория	глд		амяс				
едра	4				дребна	2						вършина
средна	7				дърва	32		3				

6.Наличие и характеристика на подраства преди сечта (състав, възраст, средна височина, % на покритие) ::

7. Средно извозно разстояние ...20... м. ;
8. Други характеристики на насаждението (*токовица, сватбовица, надлесни дървета, сервитути, защитени територии, Natura 2000, защитени видове описани в доклада за гори с висока консервационна стойност, мъртва дървесина, вододайни зони, биологично разнообразие и др.*) - **Защитена зона .ГВКС**

### III. Технологични указания

1. Дървесината в насаждението да се добива при спазване на технологичната схема по т. I
2. Сечта ще се извършва с (моторен трион, ръчно, машини; кастренето на отсечените стъбла се извършва: в сечище, на временен склад) бензиномоторен верижен трион, ръчно, кастренето и разкриването на отсечените стъбла ще се извършва в сечището.
3. Извозът от сечището до временните складове ще се осъществява с : ръчно на сортименти (цели стъбла, дълги/къси секции, сортименти, чипс и др.; с влачене по терена, изцяло натоварени).....
4. Проектирани нови горски автомобилни пътища съгласно Наредба 5 за строителството в горските територии без промяна на предназначението им: дължина .....м. широчина .....м.
5. Изграждане и ремонт на временни извозни горски пътища:
  - 5.1 Тракторни – допустимо разстояние между тях .....м (не по-малко от 40 м), дължина .....м, широчина 4 м.
  - 5.2 Коларски - разстояние между тях.....м (не по-малко от 40 м), дължина .....м, широчина ... м
6. Просеки за въжени линии: ..... бр.  
допустимо разстояние между просеките ..... м., дължина ..... м., широчина ..... м.
7. Направа на технологични просеки бр.  
допустимо разстояние между тях м., с дължина общо м., брой – м. и брой -м., широчина м.
8. Изграждане на нови временни складове (бр., площ в ха) –временни складове няма да се формират, като дървесината ще се натрупва ръчно както следва: за дървата и технологичната дървесина-на фигури с височина 110 см.
9. Мерки за опазване на оставащите на корен дървета, подраства, младияка и почвата : сечта и извоза ще се извърши по начини и със средства, които не увреждат оставащите на корен дървета, подраства, младияка и почвата.
10. Начини за почистване на сечището – чрез разпръскване на остатъците от сечта равномерно по цялата площ на сечището така че да не се засягат съседните поземлени имоти и/или подотдели.
11. Други указания: при извършването на сечта и извоза до временен склад да се спазват изискванията на Закона за горите и подзаконовите актове и документи.  
Да се изнасят битовите отпадъци от сечището извън горските територии на определените за това места.
12. Всички операции по подготвителните и основните работи да се извършват съгласно изискванията на Правилника за здравословни и безопасни условия на труд в горите и правилата за противопожарна безопасност в горите.

**ЗАПОЗНАТ с технологичния план:** ...../попълва се след издаването на позволителното за сеч/  
Лицето по чл. 108, ал. 2 от ЗГ, на което е издадено позволително за сеч № .....

/ трите имена, подпис, дата - /

№ и дата на удостоверение за упражняване на лесовъдска практика: .....