

II. Характеристика на насаждението

1. Вид на сечта Постепенно - котловинна / интензивност 25 %
 2. Площ на подотдела 4.2 ха Размер на сечището 6.5 ха
 3. Състав по план/програма Цр., Бл., ЗЗБ., Ч.Бр., Гбр. действителен Цр., ЗЗБ., Ч.Бр., Гбр.
 5. Запас на 1 ха: с клони 102 куб.м/ха, без клони - куб. м/ха.
 6. Среден наклон на терена 1.4 градуса.
 7. Очакван добив от маркираната дървесина 175 лежаща маса, куб.м.

дърв. вид категория	дърв. вид категория					дърв. вид категория	дърв. вид категория					вършина
	Цр	Бл	БК	Гбр	ЗЗБ		Цр	Бл	БК	Гбр	ЗЗБ	
едра	23	-	2	-	-	дребна	-	-	-	-	-	65
средна	1	-	-	-	-	дърва	99	18	24	6	2	

8. Наличие и характеристика на подраства преди сечта (състав, възраст, средна височина, % на покритие)

9. Средно извозно разстояние 10-15 км

10. Други характеристики на насаждението (токовица, сватбовица, надлесни дървета, сервитути, защитени територии, Natura 2000, защитени видове описани в доклада за гори с висока консервационна стойност, мъртва дървесина, водоопазни зони, биологично разнообразие и др.)

Създадена планира в ЛРО Бяла Река

III. Технологични указания

1. Дървесината в насаждението да се добива при спазване на технологичната схема по т. I
 2. Сечта ще се извършва с (моторен трион, ръчно машини; кастренето на отсечените стъбла се извършва: в сечище, на временен склад) Б.М.1

3. Извозът от сечището до временните складове ще се осъществява с специализиран
Трактор и Нивелтинска тср
 на (цели стъбла, дълги/къси секции, сортименти, чипс и др.; с влачене по терена, изцяло натоварени)
на кеск секции от 5 до 8 м

4. Проектирани нови горски автомобилни пътища съгласно Наредба 5 за строителството в горските територии без промяна на предназначението им: дължинам. широчинам.

5. Изграждане и ремонт на временни извозни горски пътища:

5.1 Тракторни - допустимо разстояние между тяхм (не по-малко от 40 м), дължинам, широчина 4 м.

5.2 Коларски - разстояние между тяхм (не по-малко от 40 м), дължинам, широчина ... м

6. Просеки за въжени линии: бр.

допустимо разстояние между просеките м., дължина м., широчина м.

7. Направа на технологични просекибр.

допустимо разстояние между тяхм., дължинам., широчина м.

8. Изграждане на нови временни складове (бр., площ в ха)

9. Мерки за опазване на оставащите на корен дървета, подраства, младиняка и почвата
Да се спазват екологичните изисквания

10. Начини за почистване на сечището равномерно разхв. на вършичките почвата и
 11. Други указания: Да се спазват ППЧ от ЗБ

Да се изнасят битовите отпадъци от сечището извън горските територии на определените за това места.

12. Всички операции по подготвителните и основните работи да се извършват съгласно изискванията на Правилника за здравословни и безопасни условия на труд в горите и правилата за противопожарна безопасност в горите.

ЗАПОЗНАТ с технологичния план: /попълва се след издаването на позволителното за сеч/
 Лицето по чл. 108, ал. 2 от ЗГ, на което е издадено позволително за сеч №

/трите имена, подпис, дата -/

№ и дата на удостоверението за упражняване на лесовъдска практика:

Изготвил: *М. М. М.*

Одобрил:

/име, фамилия/ подпис:

(име, фамилия/ подпис)

дата: 30.07.19г.,

дата:2019г.,

№ и дата на удостоверение за упражняване на лесовъдска практика: 9159/15...03.2013г

№ и дата на удостоверение за упражняване на лесовъдска практика:

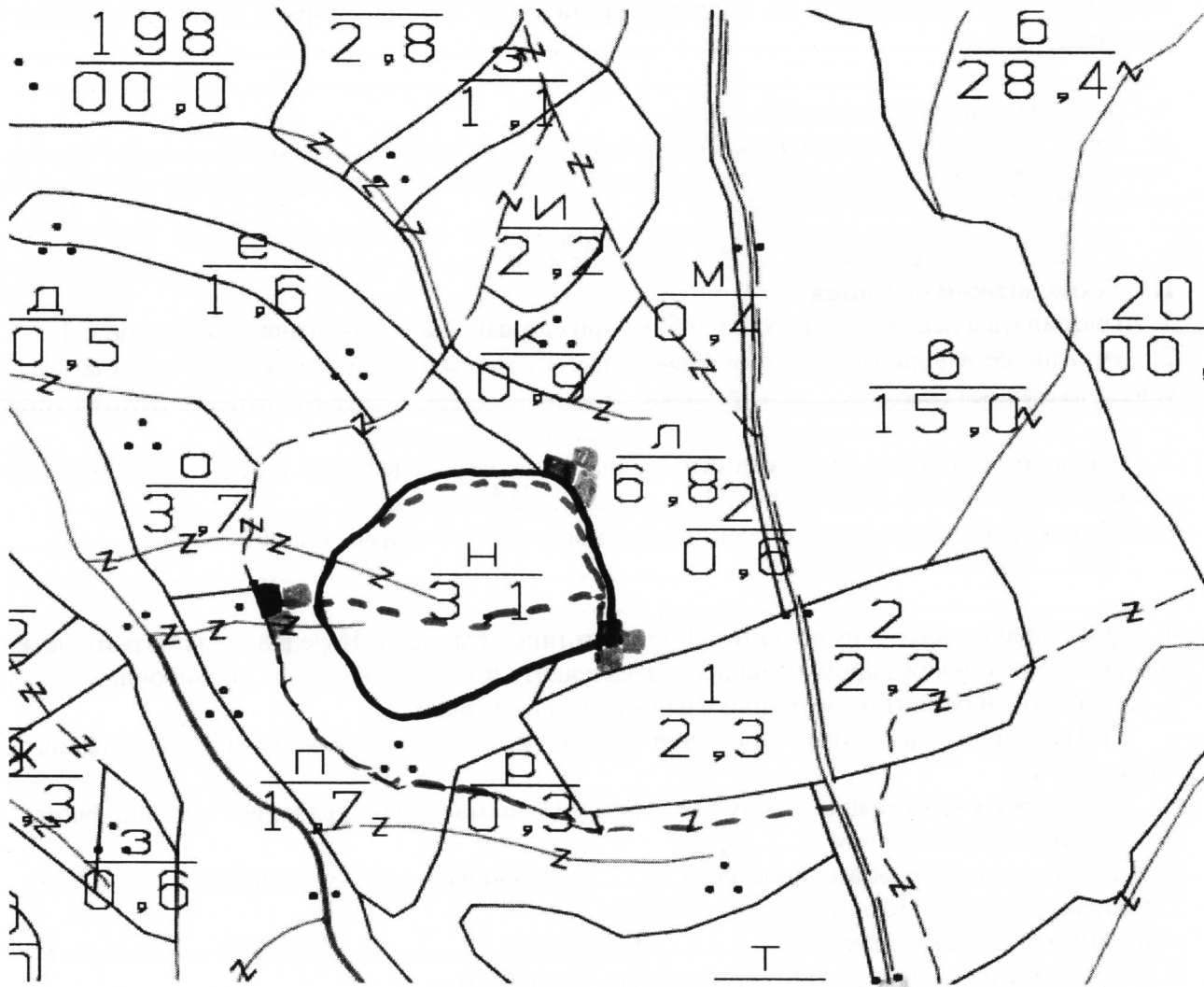
ТЕХНОЛОГИЧЕН ПЛАН № 1

За добив на дървесина от отдел „198“ подотдел „Н“

На ТП „ДГС ВЪРБИЦА“

Община Върбица ; Землище с. Тушовица ;

I. Схема за добива на дървесина от насаждението



Легенда:

- | | |
|---|--|
| проектирани коларски вр. извозни пътища | проектирани тракторни вр. извозни пътища |
| съществуващи извозни пътища | временен склад |
| съществуващ автомобилен път | трасе на въжена линия |
| технологична просека | проектиран автомобилен път |
| г.р. на и-е | Тур станция „Люджаковец“ |
| място за изхвърляне отпадъци | |
| място за ГСМ | |

На схемата задължително се нанасят контурите на насаждението/имота, съществуващите и проектирани временни горски пътища, технологичните просеки, просеките за въжени линии, извозни пътища, временни складове както и връзката им със съществуващата автомобилна пътна мрежа.

II. Характеристика на насаждението

1. Вид на сечта Постепенно - котловина / интензивност 25%
 2. Площ на подотдела 3,1 ха Размер на сечището 3,1 ха
 3. Състав по план/програма 4р-7, дп-3, 3р-2, дп-3, действителен 4р-5, дп-3, 4р-2
 5. Запас на 1 ха: с клони 490 куб.м/ха, без клони 180 куб. м/ха.
 6. Среден наклон на терена 9 градуса.
 7. Очакван добив от маркираната дървесина 128 лежаща маса, куб.м.

дърв. вид категория	Цер	Благ	Родър		дърв. вид категория	Цер	Благ	Родър		Вършина
едра	40	3	-		дребна	-	-	-		32
средна	-	-	-		дърва	54	27	4		

8. Наличие и характеристика на подраства преди сечта (състав, възраст, средна височина, % на покритие)

9. Средно извозно разстояние 100-150 м

10. Други характеристики на насаждението (токовица, сватбовица, надлесни дървета, сервитути, защитени територии, Натура 2000, защитени видове описани в доклада за гори с висока консервационна стойност, мъртва дървесина, водоопазни зони, биологично разнообразие и др.)

отделя помага в БИРЯ.

III. Технологични указания

1. Дървесината в насаждението да се добива при спазване на технологичната схема по т. I
 2. Сечта ще се извършва с (моторен трион, ръчно, машини; кастренето на отсечените стъбла се извършва: в сечище, на временен склад) БМТ

3. Извозът от сечището до временните складове ще се осъществява с специализирани трактор или животинска работилница сила на (цели стъбла, дълги/къси секции, сортименти, чипс и др.; с влачене по терена, изцяло натоварени) ка къси секции

4. Проектирани нови горски автомобилни пътища съгласно Наредба 5 за строителството в горските територии без промяна на предназначението им: дължинам. широчинам.

5. Изграждане и ремонт на временни извозни горски пътища:

5.1 Тракторни – допустимо разстояние между тяхм (не по-малко от 40 м), дължинам, широчина 4 м.

5.2 Коларски - разстояние между тях.....м (не по-малко от 40 м), дължинам, широчина ... м

6. Просеки за въжени линии: бр.

допустимо разстояние между просеките м., дължина м., широчина м.

7. Направа на технологични просекибр.

допустимо разстояние между тяхм., дължинам., широчина м.

8. Изграждане на нови временни складове (бр., площ в ха)

9. Мерки за опазване на оставащите на корен дървета, подраства, младияка и почвата да се спазват екологичните изисквания

10. Начини за почистване на сечището равномерно разхвърляне вършищата по цялата му

11. Други указания: да се спазват ППЗ от ЗР.

Да се изнасят битовите отпадъци от сечището извън горските територии на определените за това места.

12. Всички операции по подготвителните и основните работи да се извършват съгласно изискванията на Правилника за здравословни и безопасни условия на труд в горите и правилата за противопожарна безопасност в горите.

ЗАПОЗНАТ с технологичния план:/попълва се след издаването на разрешителното за сеч/
 Лицето по чл. 108, ал. 2 от ЗГ, на което е издадено разрешително за сеч №

/ трите имена, подпис, дата - /

№ и дата на удостоверение за упражняване на лесовъдска практика:

Изготвил: *Г. Г. Г. Г.*

Одобрил:

/име, фамилия./ подпис:

(име, фамилия./ подпис)

дата: *4.10.19* г., *0*

дата:2019 г.,

№ и дата на удостоверението за упражняване на лесовъдска практика: *5169/25.7.2012г.*

№ и дата на удостоверението за упражняване на лесовъдска практика:

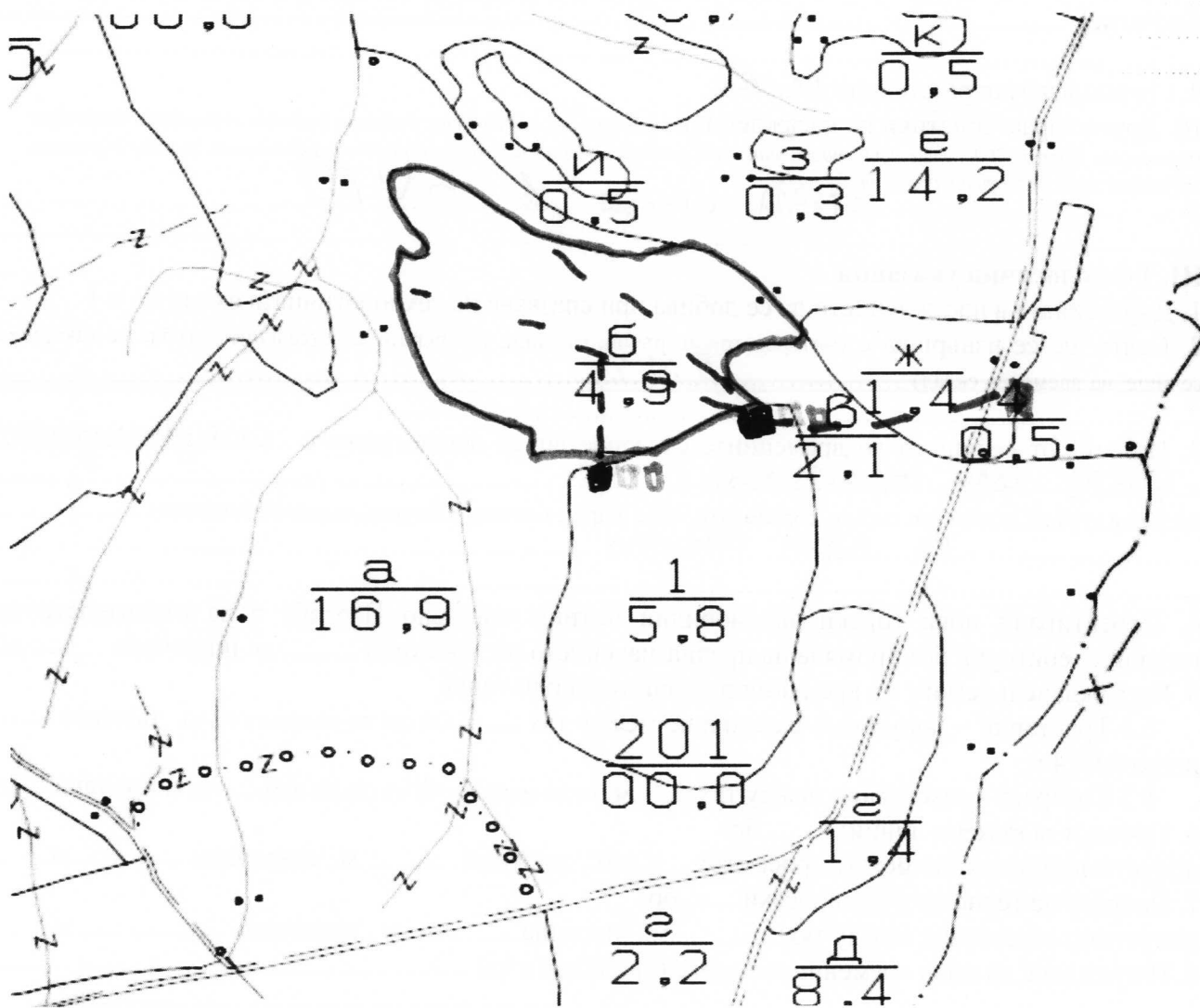
ТЕХНОЛОГИЧЕН ПЛАН № 1

За добив на дървесина от отдел „201“ подотдел „6“

На ТП „ДГС ВЪРБИЦА“

Община Върбица; Землище *с. Гумовица*

I. Схема за добива на дървесина от насаждението



Легенда:

- $\pm \pm \pm \pm$ проектирани коларски вр. извозни пътища
- съществуващи извозни пътища
- съществуващ автомобилен път
- технологична просека
- гр. на насаждението
-
-

- проектирани тракторни вр. извозни пътища
- временен склад
- трасе на въжена линия
- проектиран автомобилен път
- Место за изхвърляне на отпадък
- Место за РСМ.
-
-

На схемата задължително се нанасят контурите на насаждението/имота, съществуващите и проектирани временни горски пътища, технологичните просеки, просеките за въжени линии, извозни пътища, временни складове както и връзката им със съществуващата автомобилна пътна мрежа.

II. Характеристика на насаждението

1. Вид на сечта Постепенно - котловинна / интензивност 25 %
 Втори вид сеч / интензивност %
 2. Площ на подотдела 4.9 ха Размер на сечището 4.9 ха
 3. Състав по план/програма Ур, Зрб, Сл, Гр, БК, ..., действителен Зрб, Ур, Гр
 5. Запас на 1 ха: с клони 930 куб.м/ха, без клони 210 куб. м/ха.
 6. Среден наклон на терена 7 градуса.
 7. Очакван добив от маркираната дървесина 163 лежаща маса, куб.м.

дърв. вид категория	Дрб	Ур	Грб		дърв. вид категория	Дрб	Ур	Грб			
едра	21	25	-		древна	-	-	-			вършина
средна	-	-	-		дърва	60	52	5			37

8. Наличие и характеристика на подраства преди сечта (състав, възраст, средна височина, % на покритие)

9. Средно извозно разстояние 100-150 м.;

10. Други характеристики на насаждението (токовища, сватбовища, надлесни дървета, сервитути, защитени територии, Natura 2000, защитени видове описани в доклада за гори с висока консервационна стойност, мъртва дървесина, вододайни зони, биологично разнообразие и др.)

отдела попада в БУРД

III. Технологични указания

- Дървесината в насаждението да се добива при спазване на технологичната схема по т. I
- Сечта ще се извършва с (моторен трион, ръчно, машини; кастренето на отсечените стъбла се извършва: в сечище, на временен склад) Б.М.Т.
- Извозът от сечището до временните складове ще се осъществява с специализиран трактор или нивботииска сила на (цели стъбла, дълги/къси секции, сортименти, чипс и др.; с влачене по терена, изцяло натоварени) на КЗСМ секции
- Проектирани нови горски автомобилни пътища съгласно Наредба 5 за строителството в горските територии без промяна на предназначението им: дължинам. широчинам.
- Изграждане и ремонт на временни извозни горски пътища:
 - Тракторни – допустимо разстояние между тяхм (не по-малко от 40 м), дължинам, широчина 4 м.
 - Коларски - разстояние между тяхм (не по-малко от 40 м), дължинам, широчина ... м
- Просеки за въжени линии: бр.
допустимо разстояние между просеките м., дължина м., широчина м.
- Направа на технологични просекибр.
допустимо разстояние между тяхм., дължинам., широчина м.
- Изграждане на нови временни складове (бр., площ в ха)
- Мерки за опазване на оставащите на корен дървета, подраства, младиняка и почвата Да се спазват екологичните указания
- Начини за почистване на сечището Равномерно разхвърляне на вършиката по цялата площ
- Други указания: Да се спазват ППЗ от ЗГ

Да се изнасят битовите отпадъци от сечището извън горските територии на определените за това места.

12. Всички операции по подготвителните и основните работи да се извършват съгласно изискванията на Правилника за здравословни и безопасни условия на труд в горите и правилата за противопожарна безопасност в горите.

ЗАПОЗНАТ с технологичния план: /попълва се след издаването на разрешителното за сеч/
 Лицето по чл. 108, ал. 2 от ЗГ, на което е издадено разрешително за сеч №

/ трите имена, подпис, дата - /

№ и дата на удостоверението за упражняване на лесовъдска практика:

Изготвил:

Образец по чл. 53, ал. 5 от НСИ

Име, фамилия, / подпис:

Одобрил:

дата:Г.,

Име, фамилия, / подпис:

№ и дата на удостоверение за упражняване на лесовъдска практика:

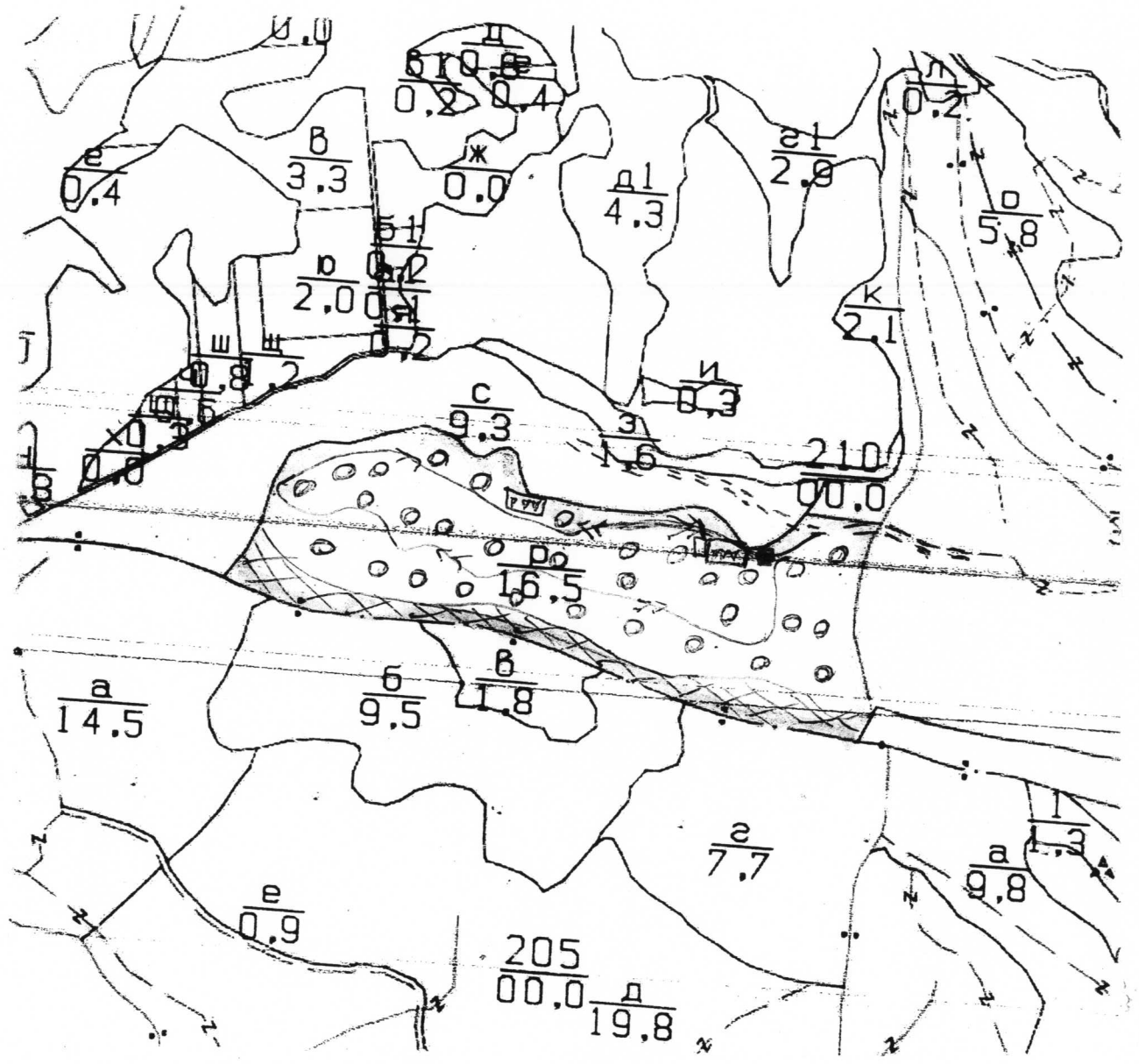
дата:Г.,
№ и дата на удостоверение за упражняване на лесовъдска практика:

ТЕХНОЛОГИЧЕН ПЛАН №

За добив на дървесина от отдел 210 подотдел Р
На ТП ДГС/ДЛС ВЪРБИЦА /потъзва се само за държавни гори/

Община; Землище
имот с (кадастрален идентификатор/КВС) № /потъзва се само за недържавни гори/

I. Схема за добива на дървесина от насаждението



Легенда:

- проектирани коларски вр. извозни пътища
- съществуващи извозни пътища
- съществуващ автомобилен път
- технологична просека
- ЗАР.ГСМ.

- прозорци
- проектирани тракторни вр. извозни пътища
- временен склад
- трасе на въжена линия
- проектиран автомобилен път
- котл. отн.

На схемата задължително се нанасят контурите на насаждението/имота, съществуващите и проектирани временни горски пътища, технологичните просеки, просеки за въжени линии, извозни пътища, временни складове както и

II. Характеристика на насаждението

1. Вид на сечта Групово-постепенна / интензивност 25%
 2. Вид сеч Групово-постепенна / интензивност 25%
 3. Площ на подготв. та 16,6 ха. Размер на сечището 14,0 ха
 4. Състав по план/програма Бк 9; Гбр 1; действителен Бк 9; Гбр 1;
 5. Запас на 1 ха: с клони 271 куб.м/ха, без клони 242 куб. м/ха.
 6. Среден наклон на терена 28 градуса.
 7. Очакван добив от маркираната дървесина 79% лежаща маса, куб. м.

дърв. вид категория	Бк	Гбр	МНГ	дърв. вид категория	Бк	Гбр	МНГ	отпадък
едра	305	-	-	дребна	-	Гбр	МНГ	47
средна	6	-	-	дърва	423	45	19	115

8. Наличие и характеристика на подраста преди сечта (състав, възраст, средна височина, % на покритие) Бк 4; Гбр 3; - ест.; П-0,5; Н-1,0
 9. Средно извозно разстояние 250м
 10. Други характеристики на насаждението (токовица, сватбосица, пръдесни отбръста, серситути, защитени категории, Natura 2000, защитени видове описани в доклада за гори с висока консервационна стойност, мъртва дървесина, биологично разнообразие и др.)

III. Технологични указания

1. Дървесината в насаждението да се добива при спазване на технологичната схема по т. I
 2. Сечта ще се извършва с (моторен трион, ръчно, машини; кастренето на отсечените стъбла се извършва в сечище, на временен склад) БМВТ; кастрене в сечището;
 3. Извозът от сечището до временните складове ще се осъществява с специализирана горска техника на (пели стъбла, дълги къси секции, сортименти, чипс и др.; с влачне по терена, изцяло натоварени) къси секции
 4. Проектирани нови горски автомобилни пътища съгласно Наредба 5 за строителството в горските територии без промяна на предназначението им: дължина м, широчина м.
 5. Изграждане и ремонт на временни извозни горски пътища:
 5.1 Тракторни - допустимо разстояние между тях 60 м (не по-малко от 40 м), дължина 1400 м, широчина 4 м.
 5.2 Коларски - разстояние между тях м (не по-малко от 40 м), дължина м, широчина м.
 6. Просеки за въжени линии: бр.
 допустимо разстояние между просеките м., дължина м., широчина м.
 7. Направа на технологични просеки бр.
 допустимо разстояние между тях м., дължина м., широчина м.
 8. Изграждане на нови временни складове (бр., площ в ха) 2 бр.; 0,2 ха;
 9. Мерки за опазване на оставащите на корен дървета, подраста, младияка и почвата спазване на екологичните изисквания и технологията на сечи и извоз
 10. Начини за почистване на сечището разхвърляне на отпада в сечището.
 11. Други указания: В насаждението са заложени 31 бр. прозорци, ограничени на терена с една шнур лента ч. ж. на 1 м от сечището от границата д. д. в. в.
 Да се изнасят битовите отпадъци от сечището извън горските територии на определените за това места
 12. Всички операции по подготвителните и основните работи да се извършват съгласно изискванията на Правилника за здравословни и безопасни условия на труд в горите и правилата за противопожарна безопасност в горите.

ЗАПОЗНАТ с технологичния план: /попълва се след издаването на разрешителното за сечи/
 Лицето по чл. 108, ал. 2 от ЗГ, на което е издадено разрешително за сечи №

/трите имена, подпис, дата -/

№ и дата на удостоверение за упражняване на лесовъдска практика:

