

Изготвил: Мустафа  
ЕМИЧОВ

/име, фамилия, / подпис: и.д от 3310

дата: 24.04.08

№ и дата на удостоверението за упражняване на лесовъдска практика: 5169/25.01.2012г

Обявен по чл. 53, ал. 5 от НСГ  
Одобрил: и.д от 3310

инж. Хълми/Амза  
(име, фамилия, / подпис)

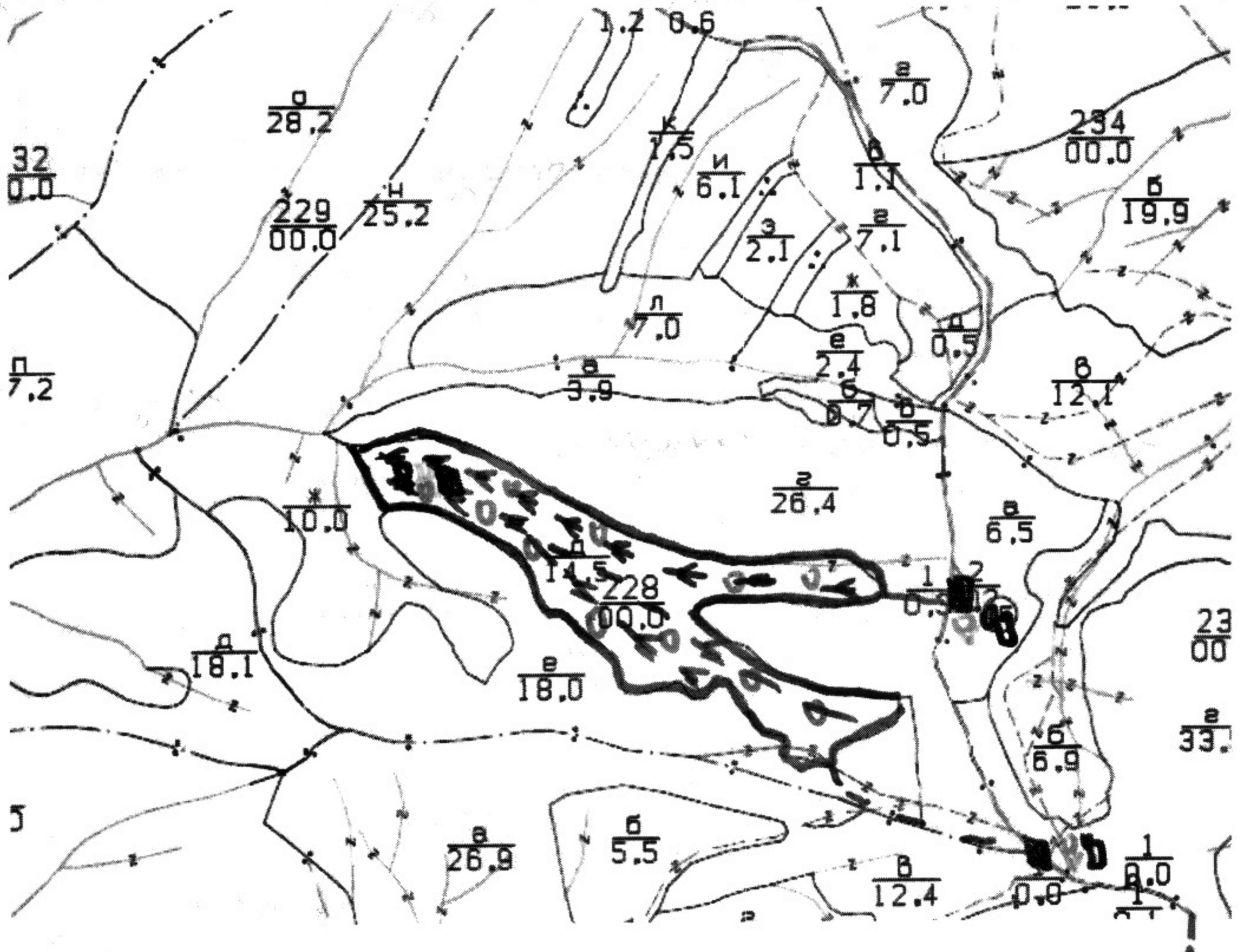
дата: 13.07 2018г.,

№ и дата на удостоверението за упражняване на лесовъдска практика: 8743/14.01.2013г.

### ТЕХНОЛОГИЧЕН ПЛАН № 7...

За добив на дървесина от отдел „228“ подотдел „Д“  
На ТП „ДГС ВЪРБИЦА“  
Община Върбица; Землище Пчиповица.....;

#### I. Схема за добива на дървесина от насаждението



#### Легенда:

- проектирани коларски вр. извозни пътища
- съществуващи извозни пътища
- съществуващ автомобилен път
- технологична просека
- Граници на насаждението
- пръворуди
- .....

- проектирани тракторни вр. извозни пътища
- временен склад тип. Станци 2б. гредина
- трасе на въжена линия
- проектиран автомобилен път
- Място за изхвърляне на отпадъци
- Място за зареждане РСМ
- .....

На схемата задължително се нанасят контурите на насаждението/имота, съществуващите и проектирани временни горски пътища, технологичните просеки, просеките за въжени линии, извозни пътища, временни складове както и връзката им със съществуващата автомобилна пътна мрежа.

**II. Характеристика на насаждението**

1. Вид на сечта Групово - посярленина / интензивност 30 %  
 2. Площ на подотдела 14.5 ха. Размер на сечището 14.5 ха  
 3. Състав по план/програма Бк-8, Габр-1, Яб-1, действителен Бк-4, Габр-2, Яб-1  
 5. Запас на 1 ха: с клонови 230 куб.м/ха, без клонови 1080 куб. м/ха.  
 6. Среден наклон на терена 24° градуса.  
 7. Очакван добив от маркираната дървесина 1038 лежаща маса, куб.м.

дърв. вид категория	Бк	Габр	Яб	Липа	Греш	дърв. вид категория	Бк	Габр	Яб	Липа	Греш	вършина
едра	124	67	39	2	2	дребна	-	-	-	-	-	162
средна	1	-	-	-	-	дърва	595	172	32	4	2	

8. Наличие и характеристика на подраства преди сечта (състав, възраст, средна височина, % на покритие) отделя в възобновени с бучев подра Бк-8, Габр-2 площ 0.50 до 1 м. 50%  
 9. Средно извозно разстояние 50-150;  
 10. Други характеристики на насаждението (токовица, сватбовица, надлесни дървета, сервитути, защитени територии, Natura 2000, защитени видове описани в доклада за гори с висока консервационна стойност, мъртва дървесина, вододайни зони, биологично разнообразие и др.) отделя поплави в зона Natura 2000

**III. Технологични указания**

1. Дървесината в насаждението да се добива при спазване на технологичната схема по т. I  
 2. Сечта ще се извършва с (моторен трион, ръчно, машини; кастренето на отсечените стъбла се извършва: в сечище, на временен склад) БМТ  
 3. Извозът от сечището до временните складове ще се осъществява с специализиран трактор на хълм секции на (цели стъбла, дълги/къси секции, сортименти, чипс и др.; с влачене по терена, изцяло натоварени)  
 4. Проектирани нови горски автомобилни пътища съгласно Наредба 5 за строителството в горските територии без промяна на предназначението им: дължина .....м. широчина .....м.  
 5. Изграждане и ремонт на временни извозни горски пътища:  
 5.1 Тракторни – допустимо разстояние между тях .....м (не по-малко от 40 м), дължина .....м, широчина 4 м.  
 5.2 Коларски - разстояние между тях.....м (не по-малко от 40 м), дължина .....м, широчина ... м  
 6. Просеки за въжени линии: ..... бр.  
 допустимо разстояние между просеките ..... м., дължина ..... м., широчина ..... м.  
 7. Направа на технологични просеки .....бр.  
 допустимо разстояние между тях .....м., дължина .....м., широчина ..... м.  
 8. Изграждане на нови временни складове (бр., площ в ха) 1 бр 0.1 ха  
 9. Мерки за опазване на оставащите на корен дървета, подраства, младиняка и почвата да се спазват екологичните изисквания  
 10. Начини за почистване на сечището събиране на вършината на клонови 1.5х1.5  
 11. Други указания: да се спазват ЗГ и ППУ

Да се изнасят битовите отпадъци от сечището извън горските територии на определените за това места.  
 12. Всички операции по подготвителните и основните работи да се извършват съгласно изискванията на Правилника за здравословни и безопасни условия на труд в горите и правилата за противопожарна безопасност в горите.

**ЗАПОЗНАТ с технологичния план:** ...../попълва се след издаването на разрешителното за сеч/  
 Лицето по чл. 108, ал. 2 от ЗГ, на което е издадено разрешително за сеч № .....

/трите имена, подпис, дата -/  
 № и дата на удостоверението за упражняване на лесовъдска практика: .....