

Одобрил: **чл. 59 33ЛД**

/име, фами

**чл. 59 33ЛД**

дата:...

№ и дата

**чл. 59 33ЛД**

няване на

лесовъдска практика: .....

Утвърдил:.....

име, фамилия, / подпис: .....

/попълва се само в случаите на чл. 53, ал. 4 от НСГ/

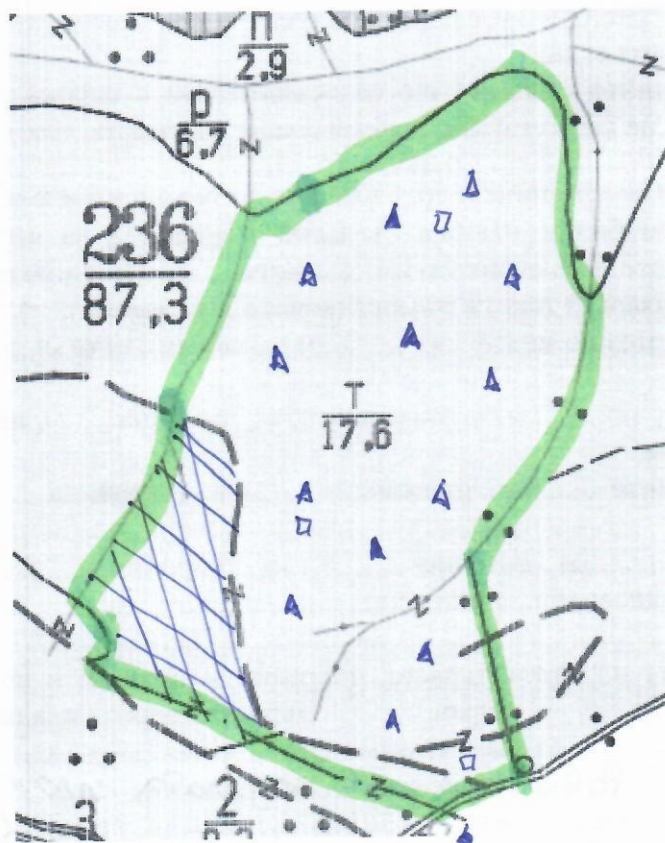
дата:.....Г.,

№ и дата на удостоверение за упражняване на

лесовъдска практика: .....

**ТЕХНОЛОГИЧЕН ПЛАН № 1**За добив на дървесина от отдел **236**.....подотдел **Г**На ТП ДГС/ДДС/УОГС.....**Отмурс**...../попълва се само за държавни гори/Община **Отмурс**.....; Землище **Отмурс**.....;

имот с (кадастрален идентификатор/КВС) №....., /попълва се само за недържавни гори/

**I. Схема за добива на дървесина от насаждението****Легенда:**

проектирани коларски вр. извозни пътища	проектирани тракторни вр. извозни пътища
съществуващи извозни пътища	временен склад
съществуващ автомобилен път	трасе на въжена линия
просека	проектиран автомобилен път
.....	.....

На схемата задължително се нанасят контурите на насаждението/имота, съществуващите и проектирани временни горски пътища, просеките, просеките за въжени линии, извозни пътища, временни складове както и връзката им със съществуващата автомобилна пътна мрежа.

**II. Характеристика на насаждението**

- Вид на сечта **Пробчуха**...../ интензивност **10**%
- Втори вид сеч...../ интензивност .....
- Площ на подотдела **17.6** ха. Размер на сечището **16.0** ха
- Състав по план/програма **3958; 542**....., действителен **3958; 542**.....
- Запас на 1 ха: с клони **308** куб.м/ха, без клони **268** куб. м/ха.
- Среден наклон на терена **21** градуса.
- Очакван добив от маркираната дървесина **80**.....лежаща маса, куб.м.



7.Наличие и характеристика на подраста преди сечта (състав, възраст, средна височина, % на покритие) б.к. 5, в-5 а-15, бор 3, мжср 2, грот 5, урм 5

7.Наличие и характеристика на подраста преди сечта (състав, възраст, средна височина, % на покритие) ..б.к. 5, н-5 а-15, бор 3, мжср 2, грот 5, урм 5

8. Средно извозно разстояние 950 м.

9. Други характеристики на насаждението (токовища, сватбовища, надлесни дървета, сервитутни, защитени територии, Натура 2000, защитени видове описани в доклада за гори с висока консервационна стойност, мъртва дървесина, вододайни зони, биологично разнообразие и др.)

Избен натурн 2000

### III. Технологични указания и параметри на технологичния процес

1. Дървесината в насаждението да се добива при спазване на технологичната схема по т. I

2. Сечта ще се извършва с (моторен трион, ръчно, машини; кастренето на отсечените стъбла се извършва: в

2. Сечта ще се извършва с (моторен трион, ръчно, машини, кастренето на отсечените стъбла да се сечище, на временен склад) моторен трион, ръчно, машини; кастренето на отсечените стъбла да се извърши в сечището или на временния склад.

3. Извозът от сечището до временните складове ще се осъществява с специализирана горска техника или животинска сила .....на (цели стъбла, дълги/къси секции, сортименти, чипс и др.; с влачене по терена, изцяло натоварени).....

цели стъбла, дълги/къси секции, сортименти, чипс и др; с влачене по терена, изцяло натоварени.

4. Проектирани нови горски автомобилни пътища съгласно Наредба 5 за строителство на горските територии без промяна на предназначението им: дължина .....м. широчина .....м.

5.1. Тракторни – допустимо разстояние между тях .....м (не по-малко от 40 м), дължина .....м,

5.1. Тракторни – допустимо разстояние между тях .....м (не по-малко от 10 м); дължина .....м ширина .....м ширина 4 м. ....м ширина .....м

широчина 4 м.  
5.2. Коларски - разстояние между тях.....м (не по-малко от 40 м), дължина .....м, широчина ... м

6. Просеки за въжени линии: ..... бр.  
допустимо разстояние между просеките ..... м., дължина ..... м., широчина ..... м.

7. Направа на просеки .....бр.  
допустимо разстояние между тях .....м., дължина .....м., широчина..... м.

8. Изграждане на нови временни складове (бр., площ в ха) .....

9. Мерки за опазване на оставащите на корен дървета, подраства, младињака и почвата..... Да се  
опазват оставащите на корен дървета, подраства, младињака  
почвата.....

10. Начини на почистване на сечището *Равномерно разхв. по улата и по чл.*

11. Материалите ще се извозят до временен склад.....  
когато мястото на временния склад няма данни, позволяващи точното му определяне или попада извън мащаба на схемата по т. I, се посочват географските му координати в градуси, минути и секунди.

12. Други указания: Да се спазва наредба №8 за сечите и ГС.

12. Други указания: Да се спазва наредба № 8 за сечите и т.с.  
Да се изнасят битовите отпадъци от сечището извън горските територии на определените за това места.

13. Всички операции по подготвителните и основните работи да се извършват съгласно изискванията на Правилника за здравословни и безопасни условия на труд в горите и правилата за противопожарна безопасност в горите.

ИЗГОТВИЛ: ЧЛ. 59 ЗЗЛД ЧЛ. 59 ЗЗЛД *подпис, име и фамилия!*

дата: ..... Г., 10 Dec 2019

№ и дата на удостоверение за упражняване на  
лесовъдска практика: 11638/15.08.2015г.

ЗАПОЗНАТ с технологичния план: ..... /попълва се след издаването на разрешителното за сеч/

Лицето по чл. 108, ал. 2 от ЗГ, на което е издадено позволително за сеч № .....

..... / трите имена, подпис, дата - /

№ и дата на удостоверението за упражняване на лесовъдска практика: .....