

Изготвил: *Коселинур*

Одобрил:

Т.Л. 59 от 3310

Име, фамилия, /подпис:

Име, фамилия, /подпис:

Дата: 15.10.22 г.,

Дата: г.,

№ и дата на удостоверение за упражняване на лесовъдска практика: 2293/26 от 2012 г.

№ и дата на удостоверение за упражняване на лесовъдска практика:

ТЕХНОЛОГИЧЕН ПЛАН № 1

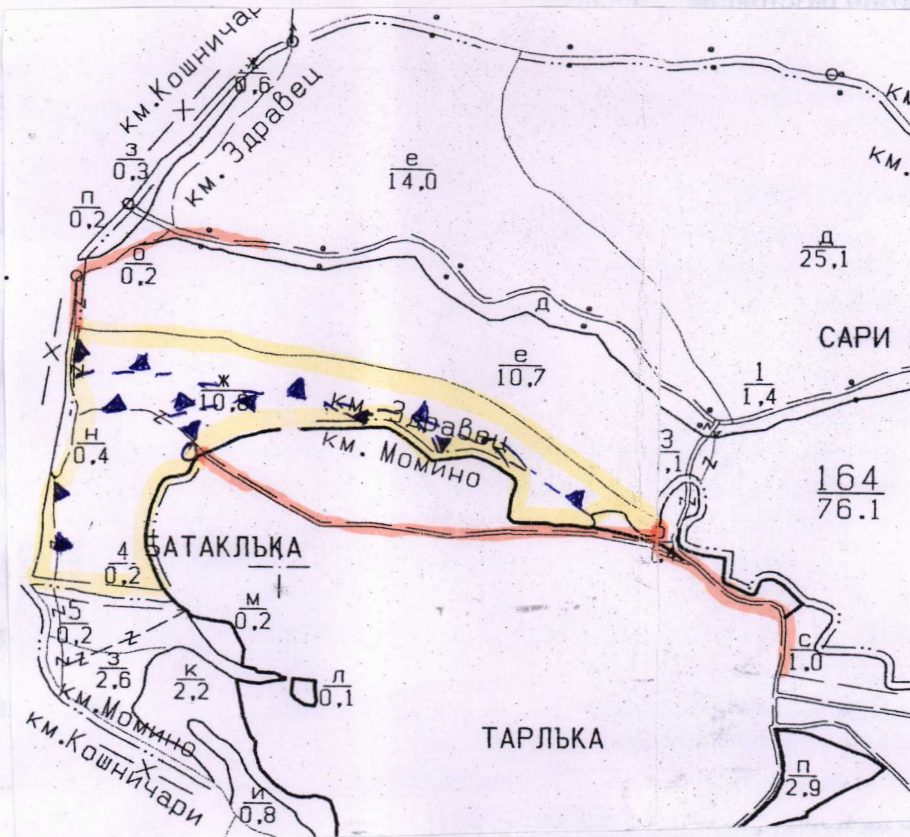
За добив на дървесина от отдел *164* подотдел *И*

На ТП ДГС/ДДС *Търбовище* /попълва се само за държавни гори/

Община *Търбовище*; Землище *Здравец*

имот с (кадастрален идентификатор/КВС) № /попълва се само за недържавни гори/

I. Схема за добива на дървесина от насаждението



Легенда:

- ±±±±± проектирани коларски вр. извозни пътища
- съществуващи извозни пътища
- ===== съществуващ автомобилен път
- ~~~~~ технологична просека
- граница на подотдела

- - място за зареждане на ГСМ и обдирване на битови отпадъци
- »»»»» проектирани тракторни вр. извозни пътища
- ▲▲▲▲ временен склад
- xxxxxxx трасе на въжена линия
- ==+==+== проектиран автомобилен път
- връзка със съществуващ автомобил. пътна мрежа

На схемата задължително се нанасят контурите на насаждението/имота, съществуващите и проектирани временни горски пътища, технологичните просеки, просеките за въжени линии, извозни пътища, временни складове както и връзката им със съществуващата автомобилна пътна мрежа.

II. Характеристика на насаждението

1. Вид на сечта *Гробирион* / интензивност *20*%
 Втори вид сеч / интензивност%
 2. Площ на подотдела *10,8* ха Размер на сечището *10,8* ха
 3. Състав по план/програма *Гр. 6; Дк 2; Згб 1; Трп 1*, действителен *Гр. 5; Дк 1; Згб 1; Трп 1*
 5. Запас на 1 ха: с клони *260* куб. м/ха, без клони *220* куб. м/ха.
 6. Среден наклон на терена *1* градуса.
 7. Очакван добив от маркираната дървесина *669* лежаща маса, куб. м.

дърв. вид категория	дърв. вид категория					дърв. вид категория					вършина			
	Гр.	Трп	икл	Дк	срп	Згб	Гр.	Трп	икл	Дк		срп	Згб	
едра	17	112	-	8	2	2	дребна	1	7	-	1	-	-	5
средна	6	8	-	2	-	-	дърва	363	44	53	22	12	9	

8. Наличие и характеристика на подраства преди сечта (състав, възраст, средна височина, % на покритие)
9. Средно извозно разстояние *70 м.*;
10. Други характеристики на насаждението (*токовища, сватбовища, надлесни дървета, сервитути, защитени територии, Натура 2000, защитени видове описани в доклада за гори с висока консервационна стойност, мъртва дървесина, вододайни зони, биологично разнообразие и др.*)
Не попада в НАТУРА 2000; ГВКС 13 Благороден Елен /сватбовище/

III. Технологични указания

1. Дървесината в насаждението да се добива при спазване на технологичната схема по т. I
2. Сечта ще се извършва с (моторен трион, ръчно, машини; кастренето на отсечените стъбла се извършва: в сечище, на временен склад) с БМТ.....
3. Извозът от сечището до временните складове ще се осъществява със **специализирана горска техника и/или животинска тяга.**
4. Проектирани нови горски автомобилни пътища съгласно Наредба 5 за строителството в горските територии без промяна на предназначението им: дължина м. широчина м.
5. Изграждане и ремонт на временни извозни горски пътища:
 5.1 Тракторни – допустимо разстояние между тях м (не по-малко от 40 м), дължина м, широчина 4 м.
 5.2 Коларски - разстояние между тях..... м (не по-малко от 40 м), дължина м, широчина ... м
6. Просеки за въжени линии: бр.
 допустимо разстояние между просеките м., дължина м., широчина м.
7. Направа на технологични просеки бр.
 допустимо разстояние между тях м., дължина м., широчина м.
8. Изграждане на нови временни складове (бр., площ в ха)
9. Мерки за опазване на оставащите на корен дървета, подраства, младияка и почвата –**при извеждане на сечта и извоза да се опазва оставащите на корен дървета и подраства.**
10. Начини за почистване на сечището – **остатъците от сечта да се разхвърлят равномерно по цялата площ на сечището.**
11. Други указания: **битовите и неорганичните отпадъци да се изнесат от сечището на определените за това места**
 Да се изнасят битовите отпадъци от сечището извън горските територии на определените за това места.
12. Всички операции по подготвителните и основните работи да се извършват съгласно изискванията на Правилника за здравословни и безопасни условия на труд в горите и правилата за противопожарна безопасност в горите.

ЗАПОЗНАТ с технологичния план: /попълва се след издаването на позволителното за сеч/
 Лицето по чл. 108, ал. 2 от ЗГ, на което е издадено позволително за сеч №

/трите имена, подпис, дата - /

№ и дата на удостоверение за упряжняване на лесовъдска практика:

Изготвил: *21.59 331A*

Одобрил:

№ *21.59 331A*

име, фамилия, / подпис:

/име, фамилия, / подпис:

дата: *28.10.2022* г.,

дата: г.,

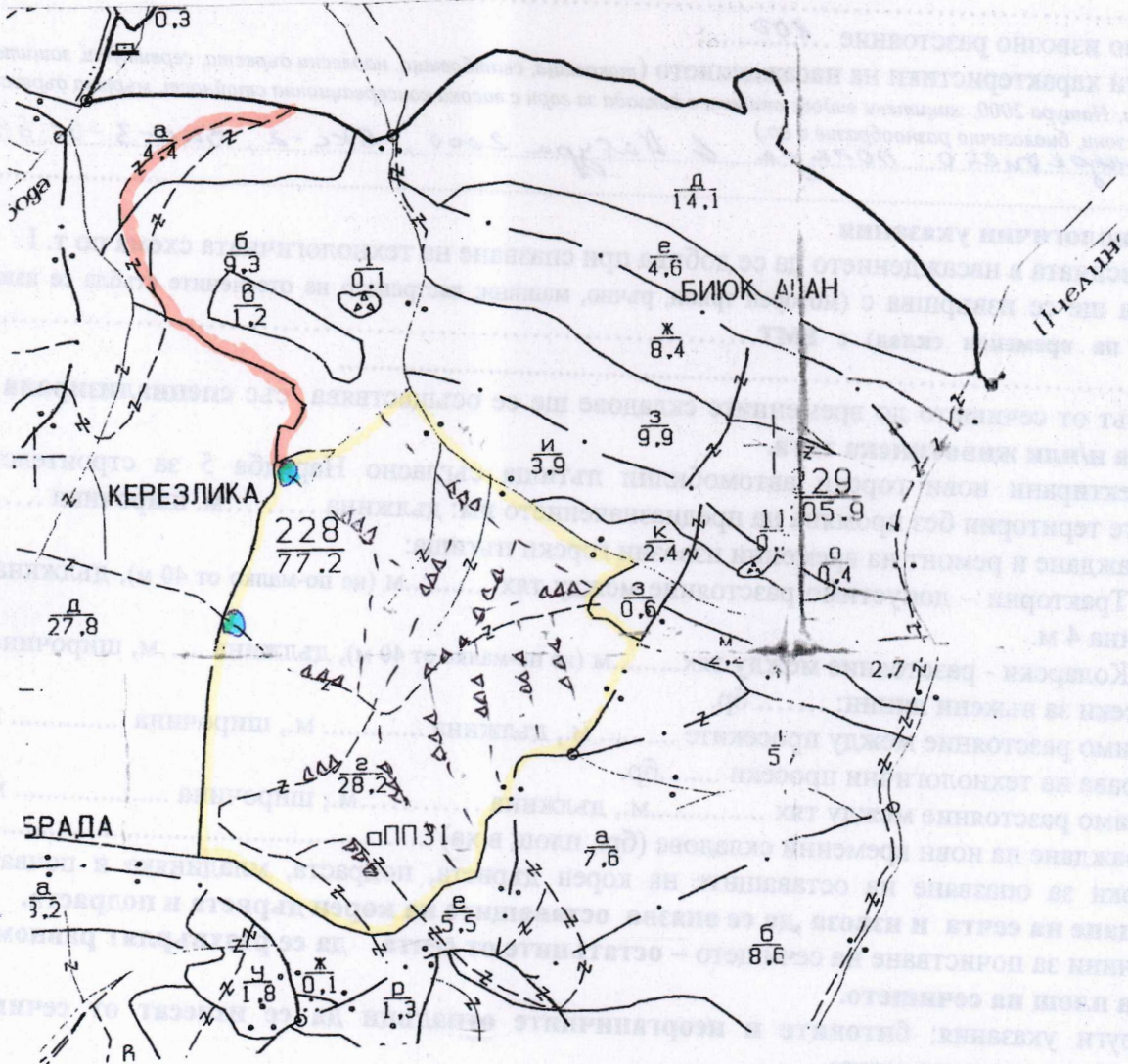
№ и дата на удостоверение за упражняване на лесовъдска практика: *703/23.02.2012*

№ и дата на удостоверение за упражняване на лесовъдска практика:

ТЕХНОЛОГИЧЕН ПЛАН № 1

За добив на дървесина от отдел *228* подотдел *Г*
 На ТП ДГС/ДЛС *Тарговище* /потътва се само за държавни гори/
 Община *Тарговище*; Землище *Обгарово*;
 имот с (кадастрален идентификатор/КВС) № /потътва се само за недържавни гори/

I. Схема за добива на дървесина от насаждението



Легенда:

- - *Место за зареждане с ГСМ и събиране на битови отпадъци*
- ±±±± проектирани коларски вр. извозни пътища
- съществуващи извозни пътища
- ===== съществуващ автомобилен път
- ~~~~~ технологична просека
- граница на подотдела
- »»»» проектирани тракторни вр. извозни пътища
- ▲▲▲▲ временен склад
- xxxxxx трасе на въжена линия
- ==+==+== проектиран автомобилен път
- ▭ *Връзка със съществуващ автомобил. пътна мрежа*

На схемата задължително се нанасят контурите на насаждението/имота, съществуващите и проектирани временни горски пътища, технологичните просеки, просеките за въжени линии, извозни пътища, временни складове както и връзката им със съществуващата автомобилна пътна мрежа.

II. Характеристика на насаждението

1. Вид на сечта пробирка / интензивност 15%
 Втори вид сеч / интензивност%
 2. Площ на подотдела 28.2 ха Размер на сечището 28.2 ха
 3. Състав по план/програма Б.К.6.ГБР4, действителен.....
 5. Запас на 1 ха: с клони 276 куб.м/ха, без клони 232 куб. м/ха.
 6. Среден наклон на терена 1.8° градуса.
 7. Очакван добив от маркираната дървесина 522 лежача маса, куб.м.

дърв. вид категория	БК	ГБР			дърв. вид категория	БК	ГБР	МНД			
едра	39	27			дребна	1	7				вършина
средна	36	62			дърва	69	185	99			

8. Наличие и характеристика на подраства преди сечта (състав, възраст, средна височина, % на покритие)
9. Средно извозно разстояние 100;
10. Други характеристики на насаждението (токовища, сватбовища, надлесни дървета, сервитути, защитени територии, Natura 2000, защитени видове описани в доклада за гори с висока консервационна стойност, мъртва дървесина, вододайни зони, биологично разнообразие и др.)
Насаждението попада в Natura 2000, ВКС-2, ВКС-3 - G1.661

III. Технологични указания

1. Дървесината в насаждението да се добива при спазване на технологичната схема по т. I
2. Сечта ще се извършва с (моторен трион, ръчно, машини; кастренето на отсечените стъбла се извършва: в сечище, на временен склад) с БМТ.....
3. Извозът от сечището до временните складове ще се осъществява със **специализирана горска техника и/или животинска тяга.**
4. Проектирани нови горски автомобилни пътища съгласно Наредба 5 за строителството в горските територии без промяна на предназначението им: дължинам. широчинам.
5. Изграждане и ремонт на временни извозни горски пътища:
 5.1 Тракторни – допустимо разстояние между тяхм (не по-малко от 40 м), дължинам, широчина 4 м.
 5.2 Коларски - разстояние между тях.....м (не по-малко от 40 м), дължинам, широчина ... м
6. Просеки за въжени линии: бр.
 допустимо разстояние между просеките м., дължина м., широчина м.
7. Направа на технологични просекибр.
 допустимо разстояние между тяхм., дължинам., широчина м.
8. Изграждане на нови временни складове (бр., площ в ха)
9. Мерки за опазване на оставащите на корен дървета, подраства, младияка и почвата –**при извеждане на сечта и извоза да се опазва оставащите на корен дървета и подраства.**
10. Начини за почистване на сечището – **остатъците от сечта да се разхвърлят равномерно по цялата площ на сечището.**
11. Други указания: **битовите и неорганичните отпадъци да се изнесат от сечището на определените за това места**
 Да се изнасят битовите отпадъци от сечището извън горските територии на определените за това места.
12. Всички операции по подготвителните и основните работи да се извършват съгласно изискванията на Правилника за здравословни и безопасни условия на труд в горите и правилата за противопожарна безопасност в горите.

ЗАПОЗНАТ с технологичния план:/попълва се след издаването на разрешителното за сеч/
 Лицето по чл. 108, ал. 2 от ЗГ, на което е издадено разрешително за сеч №

/ трите имена, подпис, дата - /

№ и дата на удостоверение за упражняване на лесовъдска практика:

Изготвил:

СА 59 от 03

Одобрил:

/име, фамилия,/ подпис:

дата: 25.10.22 г.

№ и дата на удостоверение за упражняване на лесовъдска практика: 14773/М. 03. 2022г.

име, фамилия,/ подпис:

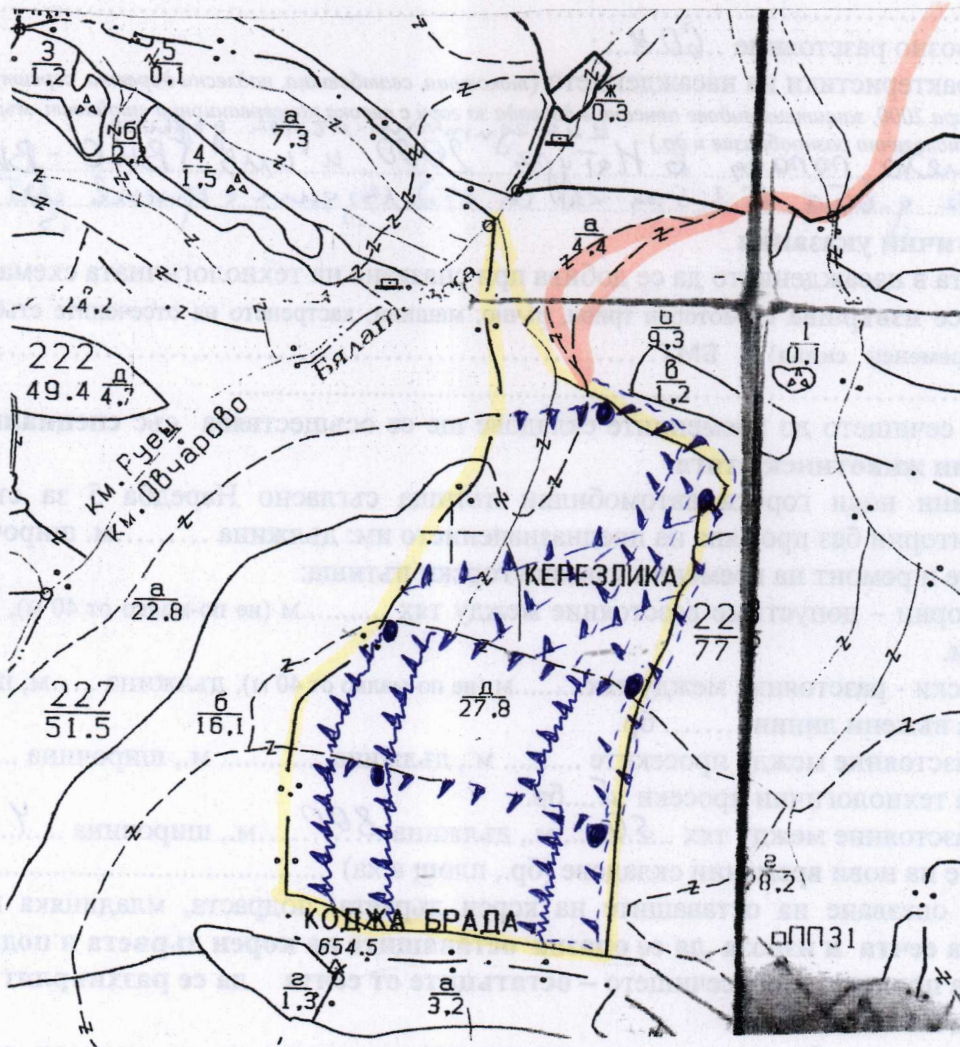
дата:

№ и дата на удостоверение за упражняване на лесовъдска практика:

ТЕХНОЛОГИЧЕН ПЛАН № 1

За добив на дървесина от отдел 228 подотдел "В"
 На ТП ДГС/ДЛЕ Трговици /попълва се само за държавни гори/
 Община Трговици; Землище с. Овчарово;
 имот с (кадастрален идентификатор/КВС) №....., /попълва се само за недържавни гори/

I. Схема за добива на дървесина от насаждението



Легенда: ● - място за об. на дит. и недрг. отпад. и зорехдане с ГСМ.

± ± ± ± проектирани коларски вр. извозни пътища

--- съществуващи извозни пътища

== съществуващ автомобилен път

~~~~~ технологична просека

▭ граница на имота

»»»» проектирани тракторни вр. извозни пътища

▲▲▲▲ временен склад

XXXXXX трасе на въжена линия

+=+= проектиран автомобилен път

▭ връзка със същ. авт. път. мрежа

На схемата задължително се нанасят контурите на насаждението/имота, съществуващите и проектирани временни горски пътища, технологичните просеки, просеките за въжени линии, извозни пътища, временни складове както и връзката им със съществуващата автомобилна пътна мрежа.



## II. Характеристика на насаждението

1. Вид на сечта ..... пробирка ..... / интензивност 15 %  
 Втори вид сеч ..... / интензивност ..... %  
 2. Площ на подотдела 27,8 ха Размер на сечището 27,8 ха  
 3. Състав по план/програма Бр 6; Бк 4 ..... , действителен Бр 5; Бк 4; Мхг 1 .....  
 5. Запас на 1 ха: с клони 27,5 куб. м/ха , без клони 230 куб. м/ха.  
 6. Среден наклон на терена 17° градуса.  
 7. Очакван добив от маркираната дървесина 1131 ..... лежаща маса, куб. м.

| дърв. вид категория | Бр | Бк | Мхг | дърв. вид категория | Бр  | Бк  | Мхг | отраг: 65 |         |
|---------------------|----|----|-----|---------------------|-----|-----|-----|-----------|---------|
| едра                | 43 | 70 | -   | дребна              | 4   | 1   | -   | Вър-      | шина 44 |
| средна              | 50 | 37 | -   | дърва               | 502 | 272 | 152 |           |         |

8. Наличие и характеристика на подраста преди сечта (състав, възраст, средна височина, % на покритие) .....

9. Средно извозно разстояние 60 м.;

10. Други характеристики на насаждението (токовища, сватбовища, надлесни дървета, сервитути, защитени територии, Natura 2000, защитени видове описани в доклада за гори с висока консервационна стойност, мъртва дървесина, вододайни зони, биологично разнообразие и др.)  
Има единични мъртви дървета  
Насаждението попада в Natura 2000 и има ВИС - ВИС 2.  
Битовите дървета в 3-5 м са с отделени с ерихал улт с утк. т.

## III. Технологични указания

1. Дървесината в насаждението да се добива при спазване на технологичната схема по т. I  
 2. Сечта ще се извършва с (моторен трион, ръчно, машини; кастренето на отсечените стъбла се извършва: в сечище, на временен склад) с БМТ.....

3. Извозът от сечището до временните складове ще се осъществява със **специализирана горска техника и/или животинска тяга.**

4. Проектирани нови горски автомобилни пътища съгласно Наредба 5 за строителството в горските територии без промяна на предназначението им: дължина ..... м. широчина ..... м.

5. Изграждане и ремонт на временни извозни горски пътища:

5.1 Тракторни – допустимо разстояние между тях ..... м (не по-малко от 40 м), дължина ..... м, широчина 4 м.

5.2 Коларски - разстояние между тях..... м (не по-малко от 40 м), дължина ..... м, широчина ... м

6. Просеки за въжени линии: ..... бр.

допустимо разстояние между просеките ..... м., дължина ..... м., широчина ..... м.

7. Направа на технологични просеки 5 бр.

допустимо разстояние между тях 50 м., дължина 800 м., широчина 4 м.

8. Изграждане на нови временни складове (бр., площ в ха) .....

9. Мерки за опазване на оставащите на корен дървета, подраста, младияка и почвата – **при извеждане на сечта и извоза, да се опазва оставащите на корен дървета и подраста, и мъртвите д.**

10. Начини за почистване на сечището – **остатъците от сечта да се разхвърлят равномерно по цялата площ на сечището.**

11. Други указания: **битовите и неорганичните отпадъци да се изнесат от сечището на определените за това места**

Да се изнесат битовите отпадъци от сечището извън горските територии на определените за това места.

12. Всички операции по подготвителните и основните работи да се извършват съгласно изискванията на Правилника за здравословни и безопасни условия на труд в горите и правилата за противопожарна безопасност в горите.

**ЗАПОЗНАТ с технологичния план:** ..... /попълва се след издаването на разрешителното за сеч/  
 Лицето по чл. 108, ал. 2 от ЗГ, на което е издадено разрешително за сеч № .....

/ трите имена, подпис, дата - /

№ и дата на удостоверение за упражняване на лесовъдска практика: .....



Изготвил: *ш.к.к.* 21.59 331A

Образец по чл. 53, ал. 6 от НСТ

Одобрил: .....

/име, фамилия,/ подпис: .....

име, фамилия,/ подпис: .....

дата: 27.10.22 г., 21.59 331A

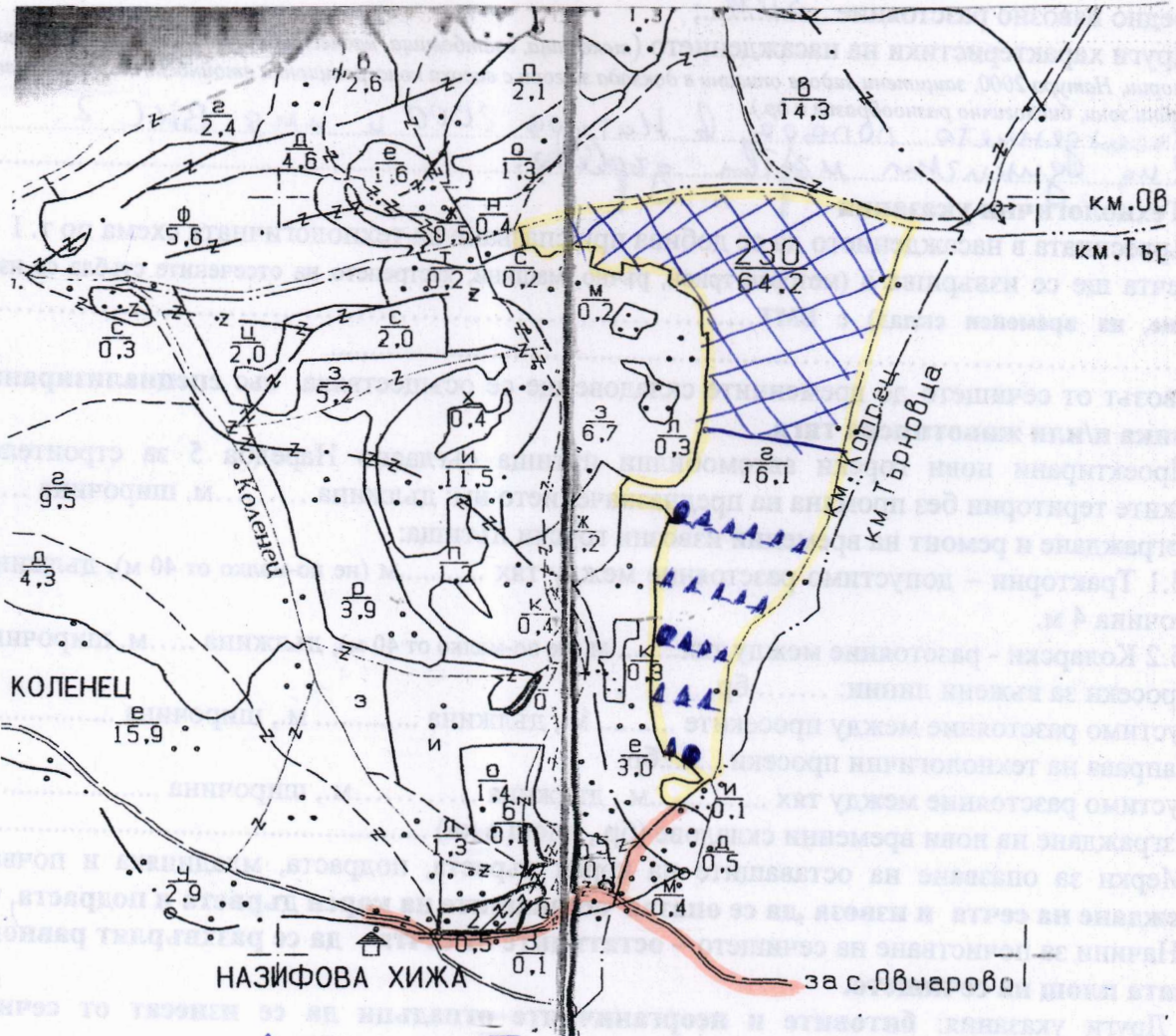
дата: .....г.,

№ и дата на удостоверение за упражняване на лесовъдска практика: 14773/11.03.22г.

№ и дата на удостоверение за упражняване на лесовъдска практика: .....

### ТЕХНОЛОГИЧЕН ПЛАН № 1

За добив на дървесина от отдел..... 230 .....подотдел..... 5"  
 На ТП ДГС/ДДС..... Тарговище ...../потъква се само за държавни гори/  
 Община..... Тарговище; Землище..... с.Копрево;  
 имот с (кадастрален идентификатор/КВС) №....., /потъква се само за недържавни гори/  
**I. Схема за добива на дървесина от насаждението**



XXXX - не маркирана зона

Легенда:

● - място за обд. на дървото и орг. отпад. и захардане с ГСМ.

- ++++ проектирани коларски вр. извозни пътища
- съществуващи извозни пътища
- ===== съществуващ автомобилен път
- ~~~~~ технологична просека
- граница на подотдел
- »»»» проектирани тракторни вр. извозни пътища
- ▲▲▲▲ временен склад
- xxxxxx трасе на въжена линия
- ====+==== проектиран автомобилен път
- връзка със същ. автомоб. пътна мрежа

На схемата задължително се нанасят контурите на насаждението/имота, съществуващите и проектирани временни горски пътища, технологичните просеки, просеките за въжени линии, извозни пътища, временни складове както и връзката им със съществуващата автомобилна пътна мрежа.



## II. Характеристика на насаждението

1. Вид на сечта ..... пробурка ..... / интензивност 10 %  
 Втори вид сеч ..... / интензивност ..... %  
 2. Площ на подотдела 16,1 ха Размер на сечището 7,6 ха  
 3. Състав по план/програма Гр 7; Дн 3 ..... , действителен Гр 5; Дн 3; Ур 1; Кл 1  
 5. Запас на 1 ха: с клони 272 куб.м/ха , без клони 229 куб. м/ха.  
 6. Среден наклон на терена 26° градуса.  
 7. Очакван добив от маркираната дървесина 203 лежаща маса, куб.м.

| дърв. вид категория | Гр | Дн | Ур | Кл | дърв. вид категория | Гр | Дн | Ур | Кл | опраг: 17 |
|---------------------|----|----|----|----|---------------------|----|----|----|----|-----------|
| едра                | 10 | 6  | 3  | -  | дребна              | 1  | -  | -  | -  | Вър-      |
| средна              | 15 | 3  | -  | -  | дърва               | 87 | 17 | 33 | 28 | шина 10   |

8. Наличие и характеристика на подраства преди сечта (състав, възраст, средна височина, % на покритие) .....

9. Средно извозно разстояние 50 м;

10. Други характеристики на насаждението (токовища, сватбовища, надлесни дървета, сервитути, защитени територии, Natura 2000, защитени видове описани в доклада за гори с висока консервационна стойност, мъртва дървесина, вододайни зони, биологично разнообразие и др.)

Насаждението попада в Natura 2000 и има ВКС 2.  
Има джунгли мъртва дървета.

## III. Технологични указания

1. Дървесината в насаждението да се добива при спазване на технологичната схема по т. I  
 2. Сечта ще се извършва с (моторен трион, ръчно, машини; кастренето на отсечените стъбла се извършва: в сечище, на временен склад) с БМТ.....

3. Извозът от сечището до временните складове ще се осъществява със **специализирана горска техника и/или животинска тяга.**

4. Проектирани нови горски автомобилни пътища съгласно Наредба 5 за строителството в горските територии без промяна на предназначението им: дължина .....м. широчина .....м.

5. Изграждане и ремонт на временни извозни горски пътища:

5.1 Тракторни – допустимо разстояние между тях .....м (не по-малко от 40 м), дължина .....м, широчина 4 м.

5.2 Коларски - разстояние между тях.....м (не по-малко от 40 м), дължина .....м, широчина ... м

6. Просеки за въжени линии: ..... бр.

допустимо разстояние между просеките ..... м., дължина ..... м., широчина ..... м.

7. Направа на технологични просеки .....бр.

допустимо разстояние между тях .....м., дължина .....м., широчина ..... м.

8. Изграждане на нови временни складове (бр., площ в ха) .....

9. Мерки за опазване на оставащите на корен дървета, подраства, младияка и почвата **–при**

**извеждане на сечта и извоза да се опазва оставащите на корен дървета и подраства, и мъртвата г-на**

10. Начини за почистване на сечището – **остатъците от сечта да се разхвърлят равномерно по цялата площ на сечището.**

11. Други указания: **битовите и неорганичните отпадъци да се изнесат от сечището на определените за това места**

Да се изнесат битовите отпадъци от сечището извън горските територии на определените за това места.

12. Всички операции по подготвителните и основните работи да се извършват съгласно изискванията на Правилника за здравословни и безопасни условия на труд в горите и правилата за противопожарна безопасност в горите.

**ЗАПОЗНАТ с технологичния план:** ...../попълва се след издаването на позволителното за сеч/  
 Лицето по чл. 108, ал. 2 от ЗГ, на което е издадено позволително за сеч № .....

/ трите имена, подпис, дата - /

№ и дата на удостоверение за упражняване на лесовъдска практика: .....