

Изготвил: *М.С. 21-59 331А 1*

Одобрил:

/име, фамилия, /подп: *М.С. 21-59 331А*

име, фамилия, /подпис:

дата: *18.10.22*

дата:Г.,

№ и дата на удостоверение за упражняване на лесовъдска практика: *12630/31.10.2016г.*

№ и дата на удостоверение за упражняване на лесовъдска практика:

ТЕХНОЛОГИЧЕН ПЛАН № *1*

За добив на дървесина от отдел *16*

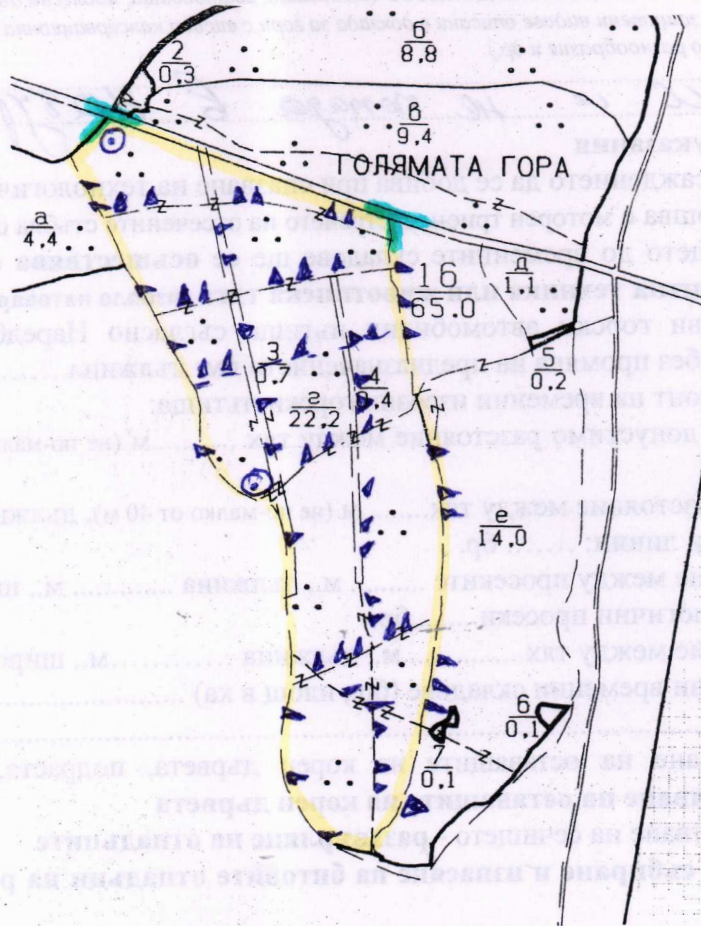
подотдел *ГЧ*

На ТП ДГС/ДДС *Г.С.Т.В.Б.И.У.Г.* /потъква се само за държавни гори/

Община *Г.С.Т.В.Б.И.У.Г.*; Землище *Макиерополско*;

имот с (кадастрален идентификатор/КВС) №..... /потъква се само за недържавни гори/

I. Схема за добива на дървесина от насаждението



Легенда: *○ М.С.С.О. за замерване с ГСМ и събиране на проби от проби*

± ± ± ± проектирани коларски вр. извозни пътища

» » » » проектирани тракторни вр. извозни пътища

- - - - - съществуващи извозни пътища

▲ ▲ ▲ временен склад

===== съществуващ автомобилен път

xxxxxxx трасе на въжена линия

~~~~~ технологична просека

+=+=+ проектиран автомобилен път

*□ граница на сечище*

*□ връзка с авт. пътна мрежа*

На схемата задължително се нанасят контурите на насаждението/имота, съществуващите и проектирани временни горски пътища, технологичните просеки, просеките за въжени линии, извозни пътища, временни складове както и връзката им със съществуващата автомобилна пътна мрежа.

## II. Характеристика на насаждението

1. Вид на сечта ..... прореждане ..... / интензивност 20 %  
Втори вид сеч ..... / интензивност ..... %  
2. Площ на подотдела ... 22,2 ха Размер на сечището... 22,2 ха  
3. Състав по план/програма... 20-9, срлм-1, действителен... 20-9, срлм-1  
5. Запас на 1 ха: с клонон... 338 куб.м/ха, без клонон ... 300 куб. м/ха.  
6. Среден наклон на терена ..... 2 ..... градуса.  
7. Очакван добив от маркираната дървесина ..... 1142 ..... лежаща маса, куб.м.

| дърв. вид категория | дърв. вид категория | дърв. вид категория | дърв. вид категория | дърв. вид категория |
|---------------------|---------------------|---------------------|---------------------|---------------------|
| едра                | <u>20</u>           | дребна              | <u>20</u>           |                     |
| средна              | <u>418</u>          | дърва               | <u>1</u>            |                     |
|                     | <u>404</u>          |                     | <u>354</u>          |                     |

Общ обем - 200  
Вършина 68

8. Наличие и характеристика на подраста преди сечта (състав, възраст, средна височина, % на покритие) .....  
9. Средно извозно разстояние ... 50 м;  
10. Други характеристики на насаждението (токовища, сватбовища, надлесни дървета, сервитути, защитени територии, Натура 2000, защитени видове описани в доклада за гори с висока консервационна стойност, мъртва дървесина, вододайни зони, биологично разнообразие и др.)

Няма Гвис и не попада в Натура-2000

## III. Технологични указания

1. Дървесината в насаждението да се добива при спазване на технологичната схема по т. I  
2. Сечта ще се извършва с моторен трион, кастренето на отсечените стъбла се извършва в сечището  
3. Извозът от сечището до временните складове ще се **осъществява с специализирана горска техника, малогабаритна техника или животинска тяга** (изцяло натоварени).  
4. Проектирани нови горски автомобилни пътища съгласно Наредба 5 за строителството в горските територии без промяна на предназначението им: дължина ..... м. широчина ..... м.  
5. Изграждане и ремонт на временни извозни горски пътища:  
5.1 Тракторни – допустимо разстояние между тях ..... м (не по-малко от 40 м), дължина ..... м, широчина 4 м.  
5.2 Коларски - разстояние между тях ..... м (не по-малко от 40 м), дължина ..... м, широчина ... м  
6. Просеки за въжени линии: ..... бр.  
допустимо разстояние между просеки ..... м., дължина ..... м., широчина ..... м.  
7. Направа на технологични просеки ..... бр.  
допустимо разстояние между тях ..... м., дължина ..... м., широчина ..... м.  
8. Изграждане на нови временни складове (бр., площ в ха) .....  
9. Мерки за опазване на оставащите на корен дървета, подраста, младияка и почвата - **предвазване от обелване на оставащите на корен дървета**  
10. Начини за почистване на сечището - **разхвърляне на отпадъците**  
11. Други указания: **събиране и изнасяне на битовите отпадъци на регламентираните за това места**  
Да се изнасят битовите отпадъци от сечището извън горските територии на определените за това места.  
12. Всички операции по подготвителните и основните работи да се извършват съгласно изискванията на Правилника за здравословни и безопасни условия на труд в горите и правилата за противопожарна безопасност в горите.

**ЗАПОЗНАТ с технологичния план:** ..... /попълва се след издаването на разрешителното за сеч/  
Лицето по чл. 108, ал. 2 от ЗГ, на което е издадено разрешително за сеч № .....

/трите имена, подпис, дата -/

№ и дата на удостоверение за упражняване на лесовъдска практика: .....

Изготв

*11.01.11*  
 М. С. 59 от 3312

Одобрил:

/име, фамилия,  
 дата: 20.10.22 г.,

име, фамилия, /подпис:  
 дата: .....г.,

№ и дата на удостоверение за упражняване на  
 лесовъдска практика: 43.44/2009/111.

№ и дата на удостоверение за упражняване на  
 лесовъдска практика: .....

**ТЕХНОЛОГИЧЕН ПЛАН №**

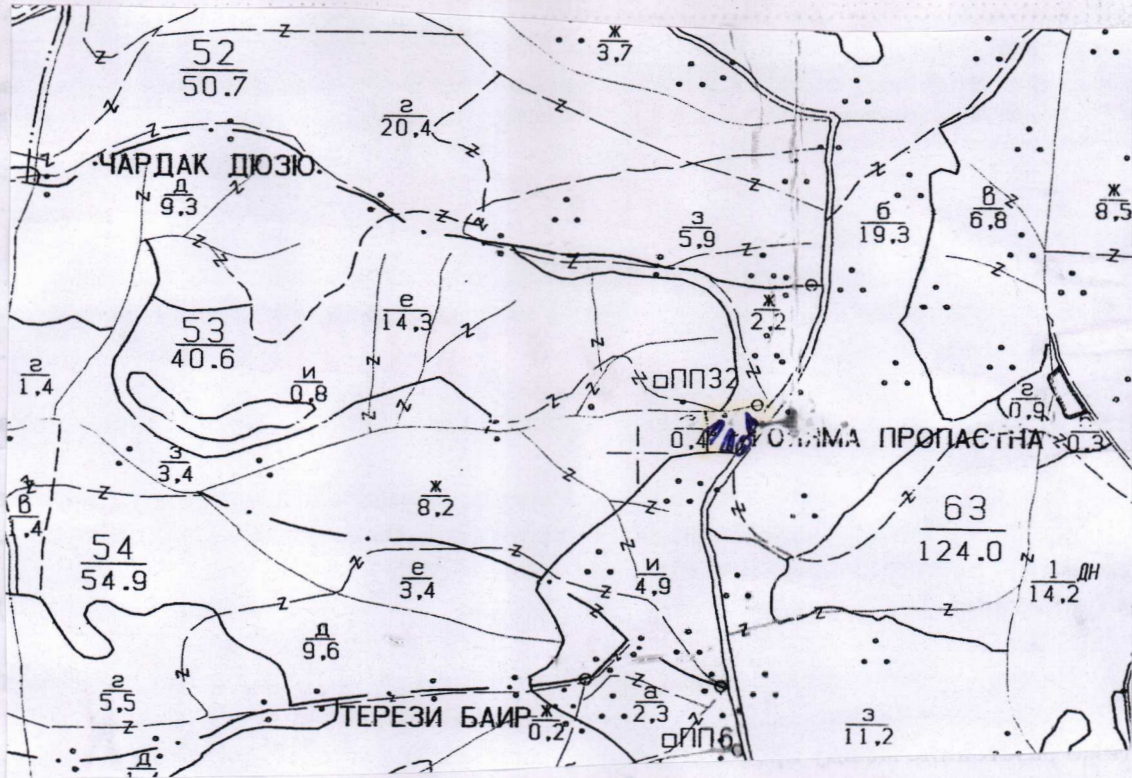
За добив на дървесина от отдел..... *54*..... подотдел..... *3*.....

На ТП ДГС/ДЛС..... *Т.з.р.г.б.г.е*..... /потътва се само за държавни гори/

Община..... *Т.з.р.г.б.г.е*.....; Землище..... *Варуци*.....;

имот с (кадастрален идентификатор/КВС) №....., /потътва се само за недържавни гори/

**I. Схема за добива на дървесина от насаждението**



Легенда:

*⊙ - място за зареждане и събиране на дървесина от машини*

± ± ± ± проектирани коларски вр. извозни пътища

» » » » проектирани тракторни вр. извозни пътища

----- съществуващи извозни пътища

▲ ▲ ▲ ▲ временен склад

===== съществуващ автомобилен път

xxxxxx трасе на въжена линия

~~~~~ технологична просека

==+==+== проектиран автомобилен път

граничния на сегизуето

вр. с автомобилна машини

На схемата задължително се нанасят контурите на насаждението/имота, съществуващите и проектирани временни горски пътища, технологичните просеки, просеките за въжени линии, извозни пътища, временни складове както и връзката им със съществуващата автомобилна пътна мрежа.

II. Характеристика на насаждението

1. Вид на сечта прорезище / интензивност 15 %
 Втори вид сеч / интензивност %
 2. Площ на подотдела 0,4 ха Размер на сечището 0,4 ха
 3. Състав по план/програма 1-5-10, действителен 1-5-10,
 5. Запас на 1 ха: с клони 275 куб.м/ха, без клони 256 куб. м/ха.
 6. Среден наклон на терена 4 градуса.
 7. Очакван добив от маркираната дървесина лежаща маса, куб.м.

| дърв. вид категория | <u>1-5</u> | | | | дърв. вид категория | <u>1-5</u> | | | | | <u>0,4</u> |
|---------------------|------------|--|--|--|---------------------|------------|--|--|--|--|------------|
| едра | <u>1</u> | | | | дребна | <u>-</u> | | | | | вършина |
| средна | <u>9</u> | | | | дърва | <u>4</u> | | | | | <u>6</u> |

8. Наличие и характеристика на подраства преди сечта (състав, възраст, средна височина, % на покритие)
9. Средно извозно разстояние 50 м.
10. Други характеристики на насаждението (токовица, сватбовица, надлесни дървета, сервитути, защитени територии, Natura 2000, защитени видове описани в доклада за гори с висока консервационна стойност, мъртва дървесина, вододайни зони, биологично разнообразие и др.)

III. Технологични указания

1. Дървесината в насаждението да се добива при спазване на технологичната схема по т. I
2. Сечта ще се извършва с (моторен трион, ръчно, машини; кастренето на отсечените стъбла се извършва: в сечище, на временен склад) с БМТ.....
3. Извозът от сечището до временните складове ще се осъществява със специализирана горска техника и/или животинска тяга.
4. Проектирани нови горски автомобилни пътища съгласно Наредба 5 за строителството в горските територии без промяна на предназначението им: дължинам. ширинам.
5. Изграждане и ремонт на временни извозни горски пътища:
 5.1 Тракторни – допустимо разстояние между тяхм (не по-малко от 40 м), дължинам, ширина 4 м.
 5.2 Коларски - разстояние между тях.....м (не по-малко от 40 м), дължинам, ширина ... м
6. Просеки за въжени линии: бр.
 допустимо разстояние между просеките м., дължина м., ширина м.
7. Направа на технологични просекибр.
 допустимо разстояние между тяхм., дължинам., ширина м.
8. Изграждане на нови временни складове (бр., площ в ха)
9. Мерки за опазване на оставащите на корен дървета, подраства, младияка и почвата при извеждане на сечта и извоза, да се опазва оставащите на корен, и мъртвите дървета
10. Начини за почистване на сечището – остатъците от сечта да се разхвърлят равномерно по цялата площ на сечището.
11. Други указания: битовите и неорганичните отпадъци да се изнесат от сечището на определените за това места
 Да се изнасят битовите отпадъци от сечището извън горските територии на определените за това места.
12. Всички операции по подготвителните и основните работи да се извършват съгласно изискванията на Правилника за здравословни и безопасни условия на труд в горите и правилата за противопожарна безопасност в горите.

ЗАПОЗНАТ с технологичния план:/попълва се след издаването на разрешителното за сеч/
 Лицето по чл. 108, ал. 2 от ЗГ, на което е издадено разрешително за сеч №

/ трите имена, подпис, дата - /

№ и дата на удостоверение за упражняване на лесовъдска практика:

Изготвил: *Метод*

Одобрил:

име, с *21.59 от 3312*

име, фамилия, / подпис:

дата:

дата:Г.,

№ и дата на удостоверението за упражняване на лесоуводска практика: *4.344/2009110*

№ и дата на удостоверението за упражняване на лесоуводска практика:

ТЕХНОЛОГИЧЕН ПЛАН №

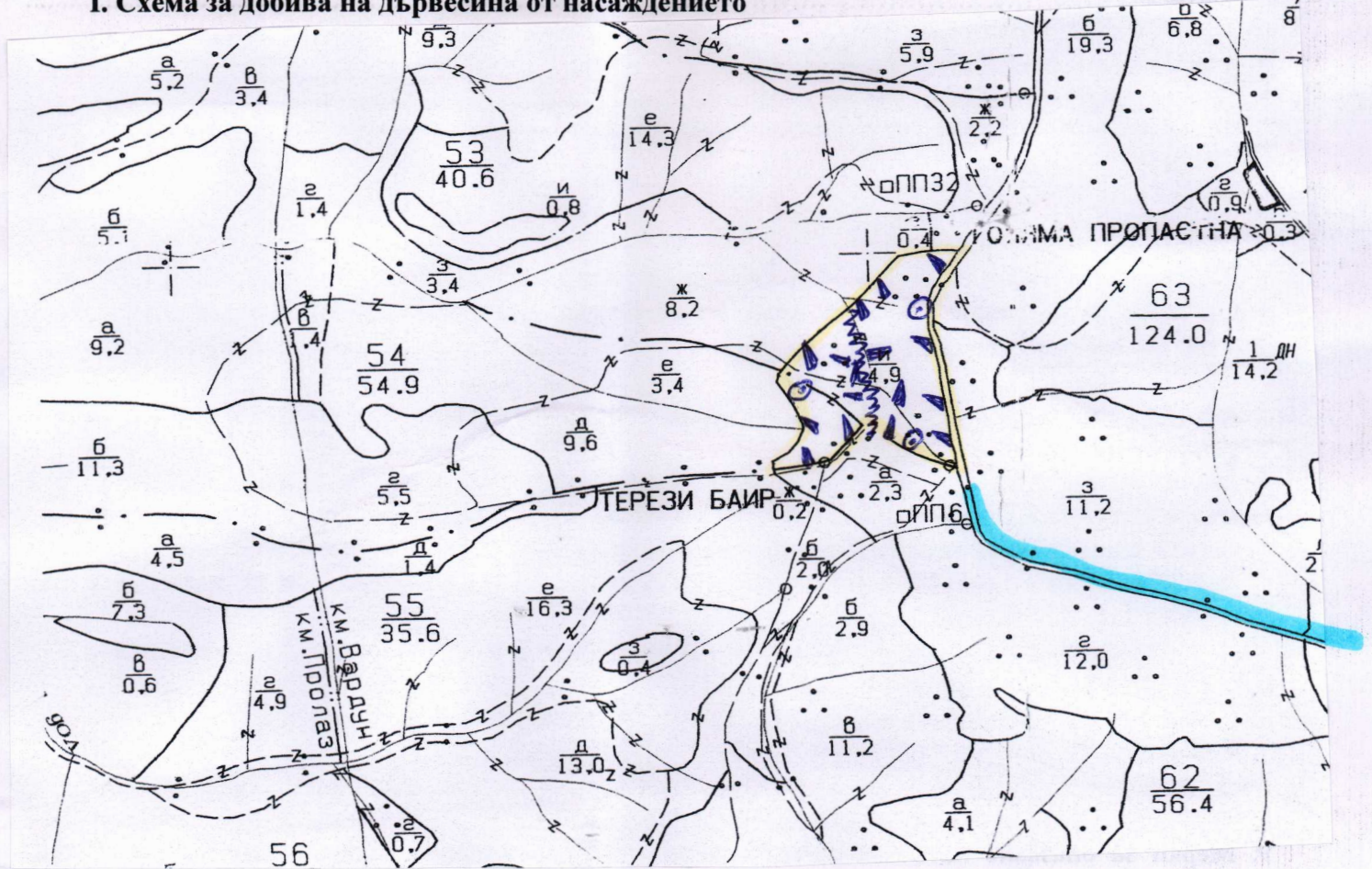
За добив на дървесина от отдел *54* подотдел *И*

На ТП ДГС/ДДС *Г. Вртовци* /потъква се само за държавни гори/

Община *Г. Цел*; Землище *Вардун*

имот с (кадастрален идентификатор/КВС) № /потъква се само за недържавни гори/

I. Схема за добива на дървесина от насаждението



Легенда:

++++ проектирани коларски вр. извозни пътища

----- съществуващи извозни пътища

===== съществуващ автомобилен път

~~~~~ технологична просека

*Граници на селското*

*⊙ - място за зареждане на ГСМ и обдирани на добивни отвори*

»»»» проектирани тракторни вр. извозни пътища

▲▲▲▲ временен склад

xxxxxx трасе на въжена линия

==+== проектиран автомобилен път

*Връзка със съществуващ автом. път през*

На схемата задължително се нанасят контурите на насаждението/имота, съществуващите и проектирани временни горски пътища, технологичните просеки, просеките за въжени линии, извозни пътища, временни складове както и връзката им със съществуващата автомобилна пътна мрежа.

## II. Характеристика на насаждението

1. Вид на сечта ..... чрубирка ..... / интензивност 15 %  
 Втори вид сеч ..... / интензивност ..... %  
 2. Площ на подотдела ... 4,9 ха Размер на сечището ... 4,9 ха  
 3. Състав по план/програма ... 2.019 92 1 ....., действителен ... 2.0 92 1 .....  
 5. Запас на 1 ха: с клонови ... 395 ... куб.м/ха, без клонови ... 354 ... куб. м/ха.  
 6. Среден наклон на терена ... 4 ..... градуса.  
 7. Очакван добив от маркираната дървесина ... 288 ..... лежаща маса, куб.м.

| дърв. вид категория | 2.5 |  |  |  | дърв. вид категория | 2.5 |  |  |  |  |            |
|---------------------|-----|--|--|--|---------------------|-----|--|--|--|--|------------|
| едра                | 161 |  |  |  | дребна              | -   |  |  |  |  | отсеч      |
| средна              | 63  |  |  |  | дърва               | 64  |  |  |  |  | вършина 52 |

8. Наличие и характеристика на подраства преди сечта (състав, възраст, средна височина, % на покритие) .....

9. Средно извозно разстояние ... 80 м.

10. Други характеристики на насаждението (токовица, сватбовица, надлесни дървета, сервитути, защитени територии, Natura 2000, защитени видове описани в доклада за гори с висока консервационна стойност, мъртва дървесина, вододайни зони, биологично разнообразие и др.)  
вхсд

## III. Технологични указания

1. Дървесината в насаждението да се добива при спазване на технологичната схема по т. I  
 2. Сечта ще се извършва с (моторен трион, ръчно, машини; кастренето на отсечените стъбла се извършва: в сечище, на временен склад) с БМТ.....  
 3. Извозът от сечището до временните складове ще се осъществява със специализирана горска техника и/или животинска тяга.  
 4. Проектирани нови горски автомобилни пътища съгласно Наредба 5 за строителството в горските територии без промяна на предназначението им: дължина .....м. широчина .....м.  
 5. Изграждане и ремонт на временни извозни горски пътища:  
 5.1 Тракторни – допустимо разстояние между тях .....м (не по-малко от 40 м), дължина .....м, широчина 4 м.  
 5.2 Коларски - разстояние между тях.....м (не по-малко от 40 м), дължина .....м, широчина ... м  
 6. Просеки за въжени линии: ..... бр.  
 допустимо разстояние между просеките ..... м., дължина ..... м., широчина ..... м.  
 7. Направа на технологични просеки .....бр.  
 допустимо разстояние между тях .....м., дължина .....м., широчина ..... м.  
 8. Изграждане на нови временни складове (бр., площ в ха) .....  
 9. Мерки за опазване на оставащите на корен дървета, подраства, младиняка и почвата при извеждане на сечта и извоза, да се опазва оставащите на корен и мъртви дървета  
 10. Начини за почистване на сечището – остатъците от сечта да се разхвърлят равномерно по цялата площ на сечището.  
 11. Други указания: битовите и неорганичните отпадъци да се изнесат от сечището на определените за това места  
 Да се изнасят битовите отпадъци от сечището извън горските територии на определените за това места.  
 12. Всички операции по подготвителните и основните работи да се извършват съгласно изискванията на Правилника за здравословни и безопасни условия на труд в горите и правилата за противопожарна безопасност в горите.

**ЗАПОЗНАТ с технологичния план:** ...../попълва се след издаването на позволителното за сеч/  
 Лицето по чл. 108, ал. 2 от ЗГ, на което е издадено позволително за сеч № .....

/трите имена, подпис, дата -/

№ и дата на удостоверението за упражняване на лесовъдска практика: .....

Изготвил:

*1220*  
*ч. 59 от 3312*

/име:

дата:

№ и дата на удостоверение за упражняване на лесовъдска практика:

Одобрил:

име, фамилия, /подпис:

дата:

№ и дата на удостоверение за упражняване на лесовъдска практика:

### ТЕХНОЛОГИЧЕН ПЛАН № 1

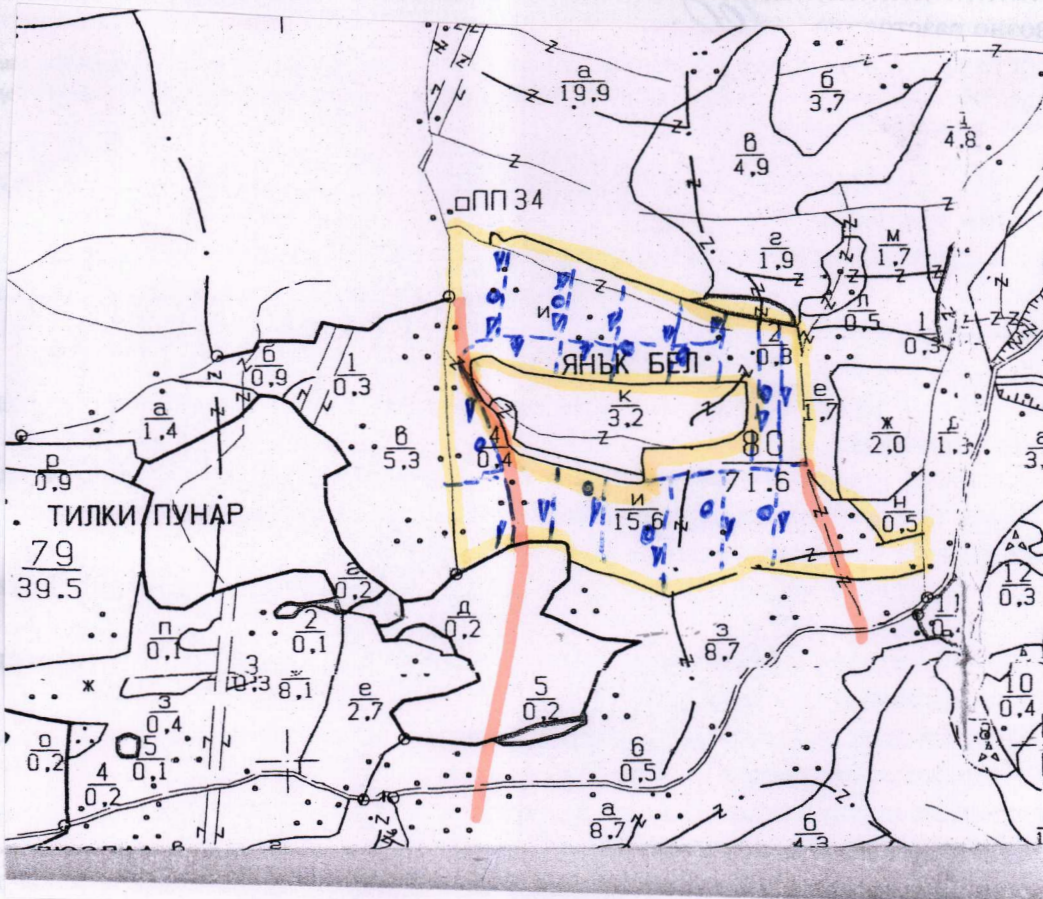
За добив на дървесина от отдел *80* ..... подотдел *к* .....

На ТП ДГС/ДДС *г. Варгавище* ..... /потъква се само за държавни гори/

Община *Варгавище*; Землище *с. Такадушко* .....

имот с (кадастрален идентификатор/КВС) № ..... /потъква се само за недържавни гори/

#### I. Схема за добива на дървесина от насаждението



#### Легенда:

±±±±± проектирани коларски вр. извозни пътища

----- съществуващи извозни пътища

===== съществуващ автомобилен път

~~~~~ технологична просека

сп. кв. пазарна

●●●●● ГСМ и място за събиране на битови отпаданци

»»»»» проектирани тракторни вр. извозни пътища

▲▲▲▲▲ временен склад

xxxxxxx трасе на въжена линия

==+==+== проектиран автомобилен път

Връзка със съществуващ Авт. пътна мрежа

На схемата задължително се нанасят контурите на насаждението/имота, съществуващите и проектирани временни горски пътища, технологичните просеки, просеките за въжени линии, извозни пътища, временни складове както и връзката им със съществуващата автомобилна пътна мрежа.

II. Характеристика на насаждението

1. Вид на сечта Проредидаже / интензивност 100 %
 Втори вид сеч / интензивност %
 2. Площ на подотдела 15.6 ха. Размер на сечището 15.6 ха
 3. Състав по план/програма 20-10, действителен 20-9 50-1
 5. Запас на 1 ха: с клонови 241 куб.м/ха, без клонови 216 куб. м/ха.
 6. Среден наклон на терена 10 градуса.
 7. Очакван добив от маркираната дървесина 704 лежаща маса, куб.м.

| дърв. вид категория | 20 | 50 | | | дърв. вид категория | 20 | 50 | | | | |
|---------------------|-----|----|--|--|---------------------|-----|----|--|--|--|---------|
| едра | 180 | 10 | | | дребна | 3 | - | | | | вършина |
| средна | 179 | 9 | | | дърва | 138 | 3 | | | | 36 |

8. Наличие и характеристика на подраства преди сечта (състав, възраст, средна височина, % на покритие)
9. Средно извозно разстояние 100;
10. Други характеристики на насаждението (токовица, сватбовица, надлесни дървета, сервитути, защитени територии, Натура 2000, защитени видове описани в доклада за гори с висока консервационна стойност, мъртва дървесина, водоайни зони, биологично разнообразие и др.)

Келера в камуря дово клеея ГВКС

III. Технологични указания

- Дървесината в насаждението да се добива при спазване на технологичната схема по т. I
- Сечта ще се извършва с (моторен трион, ръчно, машини; кастренето на отсечените стъбла се извършва: в сечище, на временен склад) с БМТ.....
- Извозът от сечището до временните складове ще се осъществява със **специализирана горска техника и/или животинска тяга.**
- Проектирани нови горски автомобилни пътища съгласно Наредба 5 за строителството в горските територии без промяна на предназначението им: дължинам. широчинам.
- Изграждане и ремонт на временни извозни горски пътища:
 - Тракторни – допустимо разстояние между тяхм (не по-малко от 40 м), дължинам, широчина 4 м.
 - Коларски - разстояние между тях.....м (не по-малко от 40 м), дължинам, широчина ... м
- Просеки за въжени линии: бр.
допустимо разстояние между просеките м., дължина м., широчина м.
- Направа на технологични просекибр.
допустимо разстояние между тяхм., дължинам., широчина м.
- Изграждане на нови временни складове (бр., площ в ха)
- Мерки за опазване на оставащите на корен дървета, подраства, младиняка и почвата –**при извеждане на сечта и извоза да се опазва оставащите на корен дървета и подраства.**
- Начини за почистване на сечището – **остатъците от сечта да се разхвърлят равномерно по цялата площ на сечището.**
- Други указания: **битовите и неорганичните отпадъци да се изнесат от сечището на определените за това места**
Да се изнасят битовите отпадъци от сечището извън горските територии на определените за това места.
- Всички операции по подготвителните и основните работи да се извършват съгласно изискванията на Правилника за здравословни и безопасни условия на труд в горите и правилата за противопожарна безопасност в горите.

ЗАПОЗНАТ с технологичния план:/попълва се след издаването на позволителното за сеч/
 Лицето по чл. 108, ал. 2 от ЗГ, на което е издадено позволително за сеч №

/трите имена, подпис, дата -/

№ и дата на удостоверение за упражняване на лесовъдска практика:

Изготвил:

/име, фамилия/

дата:

№ и дата на удостоверение за упражняване на лесовъдска практика:

Одобрил:

име, фамилия, /подпис/

дата:

№ и дата на удостоверение за упражняване на лесовъдска практика:

ТЕХНОЛОГИЧЕН ПЛАН № 1

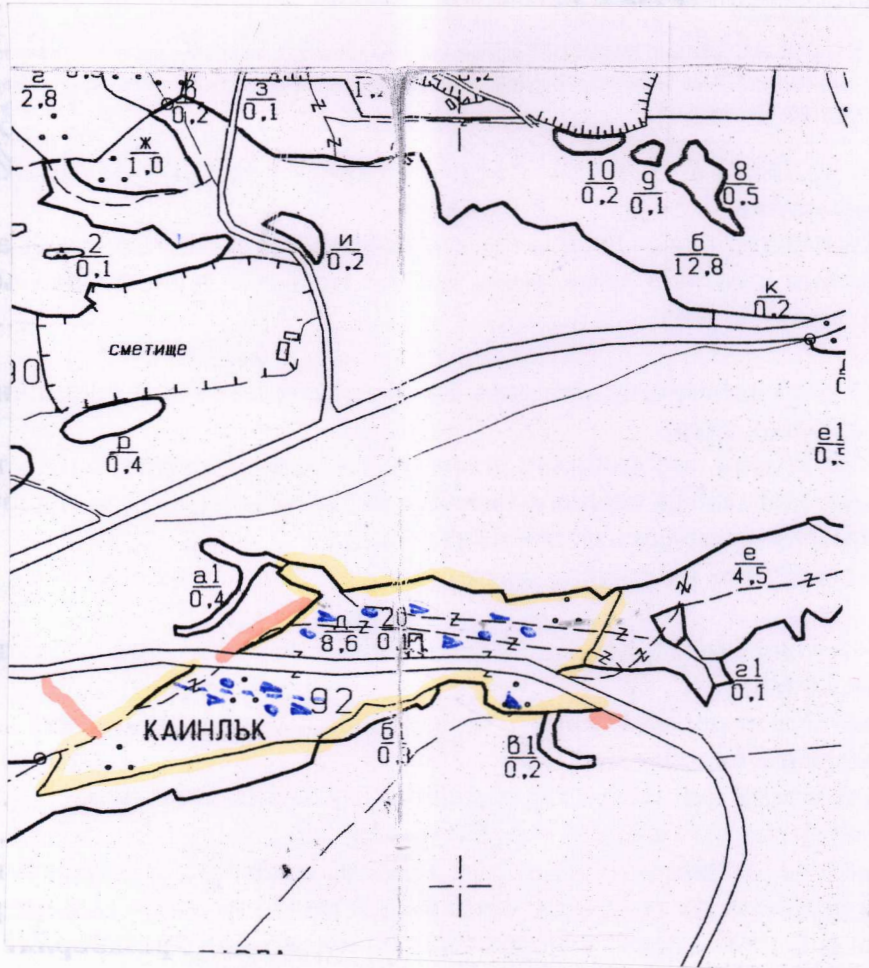
За добив на дървесина от отдел..... *9к*подотдел..... *А*

На ТП ДГС/ДЛС..... *Търговище*/потъква се само за държавни гори/

Община..... *Търговище*; Землище..... *Трандушко*

имот с (кадастрален идентификатор/КВС) №....., /потъква се само за недържавни гори/

I. Схема за добива на дървесина от насаждението



Легенда:

±±±±± проектирани коларски вр. извозни пътища

----- съществуващи извозни пътища

===== съществуващ автомобилен път

~~~~~ технологична просека

□ ср-ка ледоизвела

□ връзка с с. съществ. автомобилна пътна мрежа

»»»»» проектирани тракторни вр. извозни пътища

▲▲▲▲▲ временен склад

xxxxxxx трасе на въжена линия

====+==== проектиран автомобилен път

□ Г.С.М.-и място за събиране на отпадъци

На схемата задължително се нанасят контурите на насаждението/имота, съществуващите и проектирани временни горски пътища, технологичните просеки, просеките за въжени линии, извозни пътища, временни складове както и връзката им със съществуващата автомобилна пътна мрежа.

## II. Характеристика на насаждението

1. Вид на сечта ..... Пробурка ..... / интензивност 10%  
 Втори вид сеч ..... / интензивност ..... %  
 2. Площ на подотдела 8.6 ха Размер на сечището 8.6 ха  
 3. Състав по план/програма 28-5-СРМ-3-ГБР-2, действителен 28-4-СРМ-3-ГБР-1-УР-1-ЕВР-1  
 5. Запас на 1 ха: с клонове 347 куб.м/ха, без клонове 235 куб. м/ха.  
 6. Среден наклон на терена 22 градуса.  
 7. Очакван добив от маркираната дървесина ..... 288 ..... лежаща маса, куб.м.

| дърв. вид категория | 28  | УР | ГБР | ЕВР | СРМ | дърв. вид категория | 28 | УР | ГБР | ЕВР | СРМ | Вършина |
|---------------------|-----|----|-----|-----|-----|---------------------|----|----|-----|-----|-----|---------|
| едра                | 138 | 4  | 2   | 1   | -   | дребна              | -  | -  | -   | -   | -   | 17      |
| средна              | 38  | -  | 1   | -   | -   | дърва               | 6  | 41 | 39  | 71  | 5   |         |

8. Наличие и характеристика на подраства преди сечта (състав, възраст, средна височина, % на покритие) .....

9. Средно извозно разстояние 200.4  
 10. Други характеристики на насаждението (токовища, сватбовища, надлесни дървета, сервитути, защитени територии, Натура 2000, защитени видове описани в доклада за гори с висока консервационна стойност, мъртва дървесина, вододайни зони, биологично разнообразие и др.)  
Не попада в категория "Натура 2000" или ВКО-1  
има дървесина сватбовища през подрастването и мърта дървета

## III. Технологични указания

1. Дървесината в насаждението да се добива при спазване на технологичната схема по т. I  
 2. Сечта ще се извършва с (моторен трион, ръчно, машини; кастренето на отсечените стъбла се извършва: в сечище, на временен склад) с БМТ.....  
 3. Извозът от сечището до временните складове ще се осъществява със специализирана горска техника и/или животинска тяга.  
 4. Проектирани нови горски автомобилни пътища съгласно Наредба 5 за строителството в горските територии без промяна на предназначението им: дължина .....м. широчина .....м.  
 5. Изграждане и ремонт на временни извозни горски пътища:  
 5.1 Тракторни – допустимо разстояние между тях .....м (не по-малко от 40 м), дължина .....м, широчина 4 м.  
 5.2 Коларски - разстояние между тях.....м (не по-малко от 40 м), дължина .....м, широчина ... м  
 6. Просеки за въжени линии: ..... бр.  
 допустимо разстояние между просеките ..... м., дължина ..... м., широчина ..... м.  
 7. Направа на технологични просеки .....бр.  
 допустимо разстояние между тях .....м., дължина .....м., широчина ..... м.  
 8. Изграждане на нови временни складове (бр., площ в ха) .....  
 9. Мерки за опазване на оставащите на корен дървета, подраства, младияка и почвата –при извеждане на сечта и извоза, да се опазва оставащите на корен дървета и подраства.  
 10. Начини за почистване на сечището – остатъците от сечта да се разхвърлят равномерно по цялата площ на сечището.  
 11. Други указания: битовите и неорганичните отпадъци да се изнесат от сечището на определените за това места  
 Да се изнесат битовите отпадъци от сечището извън горските територии на определените за това места.  
 12. Всички операции по подготвителните и основните работи да се извършват съгласно изискванията на Правилника за здравословни и безопасни условия на труд в горите и правилата за противопожарна безопасност в горите.

**ЗАПОЗНАТ с технологичния план:** ...../попълва се след издаването на позволителното за сеч/  
 Лицето по чл. 108, ал. 2 от ЗГ, на което е издадено позволително за сеч № .....

/трите имена, подпис, дата - /

№ и дата на удостоверението за упражняване на лесовъдска практика: .....

Изготвил:

Име, фамилия, подпис: *Х.А. С. 59 от 3312*

Дата: *10.09.11* г.

№ и дата на удостоверение за упражняване на лесовъдска практика: *4358/10.09.11*

Одобрил:

Име, фамилия, подпис:

Дата: ..... г.

№ и дата на удостоверение за упражняване на лесовъдска практика: .....

### ТЕХНОЛОГИЧЕН ПЛАН № 1

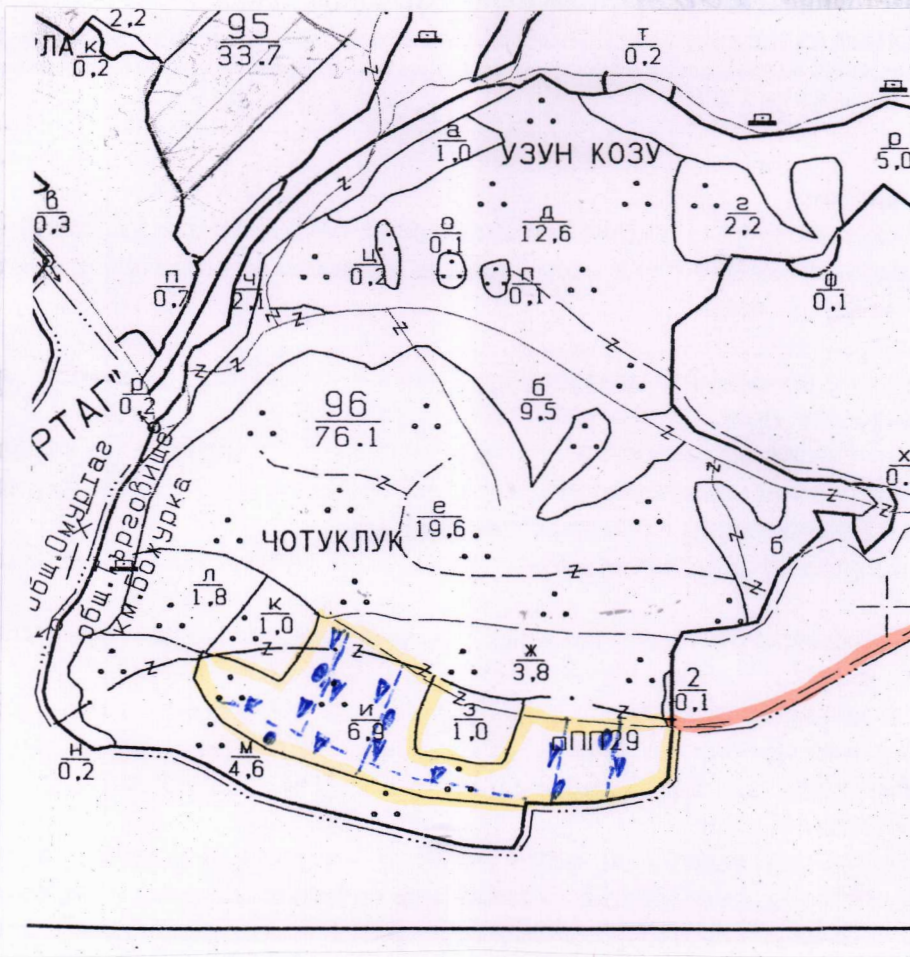
За добив на дървесина от отдел *96* ..... подотдел *II* .....

На ТП ДГС/ДДС *Търговище* ..... /потъква се само за държавни гори/

Община *Търговище* ..... Землище *С. Божурка* .....

имот с (кадастрален идентификатор/КВС) № ..... /потъква се само за недържавни гори/

#### I. Схема за добива на дървесина от насаждението



**Легенда:**

±±±± проектирани коларски вр. извозни пътища

----- съществуващи извозни пътища

===== съществуващ автомобилен път

~~~~~ технологична просека

жълт цвят фр.-ка. подготовка

сини точки ГСМ и място за събиране на дърво отпадания

»»»» проектирани тракторни вр. извозни пътища

▲▲▲ временен склад

xxxxxx трасе на въжена линия

==== проектиран автомобилен път

оранжево връзка със съществуващ Авт. пътна мрежа

На схемата задължително се нанасят контурите на насаждението/имота, съществуващите и проектирани временни горски пътища, технологичните просеки, просеките за въжени линии, извозни пътища, временни складове както и връзката им със съществуващата автомобилна пътна мрежа.

II. Характеристика на насаждението

1. Вид на сечта Пробирка / интензивност 10 %
 Втори вид сеч / интензивност %
 2. Площ на подотдела 0.9 ха Размер на сечището 0.9 ха
 3. Състав по план/програма 55-7 25-3, действителен 55-7 25-3
 5. Запас на 1 ха: с клонови 146 куб.м/ха, без клонови 217 куб. м/ха.
 6. Среден наклон на терена 16 градуса.
 7. Очакван добив от маркираната дървесина 243 лежаща маса, куб.м.

| дърв. вид категория | <u>55</u> | <u>25</u> | | | | дърв. вид категория | <u>55</u> | <u>25</u> | | | | | |
|---------------------|-----------|-----------|--|--|--|---------------------|------------|-----------|--|--|--|--|-----------|
| едра | <u>43</u> | <u>15</u> | | | | дребна | - | - | | | | | вършина |
| средна | <u>15</u> | <u>13</u> | | | | дърва | <u>104</u> | <u>43</u> | | | | | <u>13</u> |

8. Наличие и характеристика на подраства преди сечта (състав, възраст, средна височина, % на покритие)

9. Средно извозно разстояние 200м

10. Други характеристики на насаждението (токовища, сватбовища, надлесни дървета, сервитути, защитени територии, Natura 2000, защитени видове описани в доклада за гори с висока консервационна стойност, мъртва дървесина, вододайни зони, биологично разнообразие и др.)

не намерено в контролните точки на ГВРС

III. Технологични указания

1. Дървесината в насаждението да се добива при спазване на технологичната схема по т. I
 2. Сечта ще се извършва с (моторен трион, ръчно, машини; кастренето на отсечените стъбла се извършва: в сечище, на временен склад) с БМТ.....

3. Извозът от сечището до временните складове ще се осъществява със специализирана горска техника и/или животинска тяга.

4. Проектирани нови горски автомобилни пътища съгласно Наредба 5 за строителството в горските територии без промяна на предназначението им: дължинам. широчинам.

5. Изграждане и ремонт на временни извозни горски пътища:

5.1 Тракторни – допустимо разстояние между тяхм (не по-малко от 40 м), дължинам, широчина 4 м.

5.2 Коларски - разстояние между тях.....м (не по-малко от 40 м), дължинам, широчина ... м

6. Просеки за въжени линии: бр.

допустимо разстояние между просеките м., дължина м., широчина м.

7. Направа на технологични просекибр.

допустимо разстояние между тяхм., дължинам., широчина м.

8. Изграждане на нови временни складове (бр., площ в ха)

9. Мерки за опазване на оставащите на корен дървета, подраства, младиняка и почвата –при **извеждане на сечта и извоза, да се опазва оставащите на корен дървета и подраства.**

10. Начини за почистване на сечището – **остатъците от сечта да се разхвърлят равномерно по цялата площ на сечището.**

11. Други указания: **битовите и неорганичните отпадъци да се изнесат от сечището на определените за това места**

Да се изнасят битовите отпадъци от сечището извън горските територии на определените за това места.

12. Всички операции по подготвителните и основните работи да се извършват съгласно изискванията на Правилника за здравословни и безопасни условия на труд в горите и правилата за противопожарна безопасност в горите.

ЗАПОЗНАТ с технологичния план:/попълва се след издаването на позволителното за сеч/
 Лицето по чл. 108, ал. 2 от ЗГ, на което е издадено позволително за сеч №

/трите имена, подпис, дата - /

№ и дата на удостоверението за упражняване на лесовъдска практика:

Изготвил: Мехи

Одобрил:

/име, с/л. 59 от 3319

име, фамилия, / подпис:

дата:Г.,

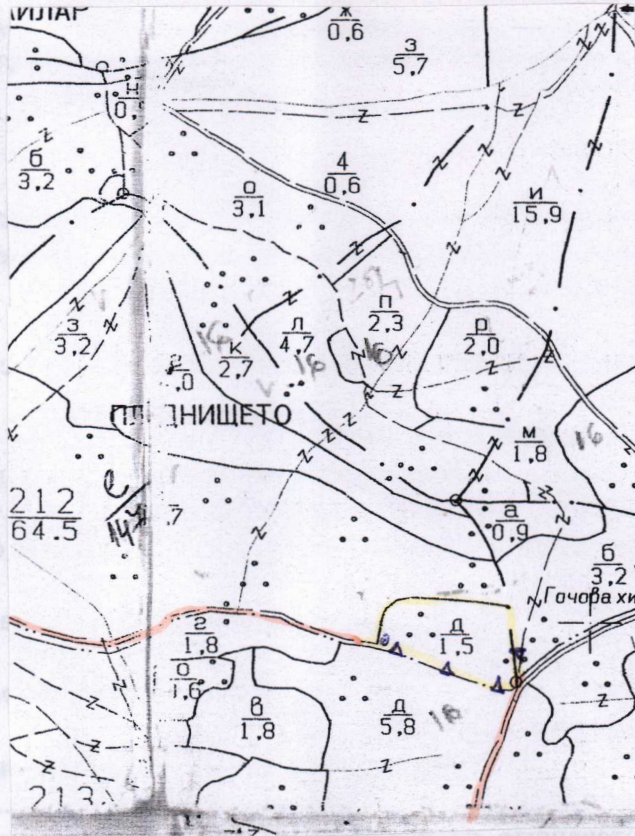
дата:Г.,

№ и дата на удостоверение за упражняване на лесовъдска практика: 4350/20.09.2011г.

№ и дата на удостоверение за упражняване на лесовъдска практика:

ТЕХНОЛОГИЧЕН ПЛАН №

За добив на дървесина от отдел 212 подотдел А
 На ТП ДГС/ДЛС Търговище /потълва се само за държавни гори/
 Община Търговище ; Землище с. Странжа ;
 имот с (кадастрален идентификатор/КВС) № , /потълва се само за недържавни гори/
I. Схема за добива на дървесина от насаждението



Легенда:

- проектирани коларски вр. извозни пътища
- проектирани тракторни вр. извозни пътища
- съществуващи извозни пътища
- съществуващ автомобилен път
- технологична просека
- временен склад
- трасе на въжена линия
- проектиран автомобилен път
- връзка със съществуващ автомобилна пътна мрежа в место за реждане на дървета
-

На схемата задължително се нанасят контурите на насаждението/имота, съществуващите и проектирани временни горски пътища, технологичните просеки, просеките за въжени линии, извозни пътища, временни складове както и връзката им със съществуващата автомобилна пътна мрежа.

II. Характеристика на насаждението

1. Вид на сечта *Дребна* / интензивност *10* %
 Втори вид сеч / интензивност %
 2. Площ на подотдела *1.5* ха Размер на сечището *1.5* ха
 3. Състав по план/програма *25-9, ГДР-1*, действителен *25-9, ГДР-1*
 5. Запас на 1 ха: с клони *343* куб.м/ха, без клони *308* куб. м/ха.
 6. Среден наклон на терена *15°* градуса.
 7. Очакван добив от маркираната дървесина *58* лежаща маса, куб.м.

| дърв. вид категория | <i>25</i> | | | | дърв. вид категория | <i>25</i> | | | | | |
|---------------------|-----------|--|--|--|---------------------|-----------|--|--|--|--|---------------|
| едра | <i>12</i> | | | | дребна | <i>-</i> | | | | | вър- <i>2</i> |
| средна | <i>11</i> | | | | дърва | <i>35</i> | | | | | шина |

8. Наличие и характеристика на подраства преди сечта (състав, възраст, средна височина, % на покритие)
9. Средно извозно разстояние *30м.*;

10. Други характеристики на насаждението (токовища, сватбовища, надлесни дървета, сервитути, защитени територии, Natura 2000, защитени видове описани в доклада за гори с висока консервационна стойност, мъртва дървесина, вододайни зони, биологично разнообразие и др.)

Насаждението попада в Natura 2000 "Тресавища талика"
има J.V.кв.

III. Технологични указания

- Дървесината в насаждението да се добива при спазване на технологичната схема по т. I
- Сечта ще се извършва с (моторен трион, ръчно, машини; кастренето на отсечените стъбла се извършва: в сечище, на временен склад) с БМТ.....
- Извозът от сечището до временните складове ще се осъществява със **специализирана горска техника и/или животинска тяга.**
- Проектирани нови горски автомобилни пътища съгласно Наредба 5 за строителството в горските територии без промяна на предназначението им: дължинам. широчинам.
- Изграждане и ремонт на временни извозни горски пътища:
 - Тракторни – допустимо разстояние между тяхм (не по-малко от 40 м), дължинам, широчина 4 м.
 - Коларски - разстояние между тях.....м (не по-малко от 40 м), дължинам, широчина ... м
- Просеки за въжени линии: бр.
 допустимо разстояние между просеките м., дължина м., широчина м.
- Направа на технологични просекибр.
 допустимо разстояние между тяхм., дължинам., широчина м.
- Изграждане на нови временни складове (бр., площ в ха)
- Мерки за опазване на оставащите на корен дървета, подраства, младияка и почвата –**при извеждане на сечта и извоза да се опазва оставащите на корен дървета и подраства.**
- Начини за почистване на сечището – **остатъците от сечта да се разхвърлят равномерно по цялата площ на сечището.**
- Други указания: **битовите и неорганичните отпадъци да се изнесат от сечището на определените за това места**
 Да се изнасят битовите отпадъци от сечището извън горските територии на определените за това места.
- Всички операции по подготвителните и основните работи да се извършват съгласно изискванията на Правилника за здравословни и безопасни условия на труд в горите и правилата за противопожарна безопасност в горите.

ЗАПОЗНАТ с технологичния план:/попълва се след издаването на позволителното за сеч/
 Лицето по чл. 108, ал. 2 от ЗГ, на което е издадено позволително за сеч №

/ грите имена, подпис, дата - /

№ и дата на удостоверението за упражняване на лесовъдска практика:

Изготвил:

Име: *М. М. М.*

Дата: *12.09.2011 г.*

№ и дата на удостоверение за упражняване на лесовъдска практика: *4350/10.09.2011 г.*

Одобрил:

Име, фамилия, /подпис:

Дата: *12.09.2011 г.*

№ и дата на удостоверение за упражняване на лесовъдска практика:

ТЕХНОЛОГИЧЕН ПЛАН №

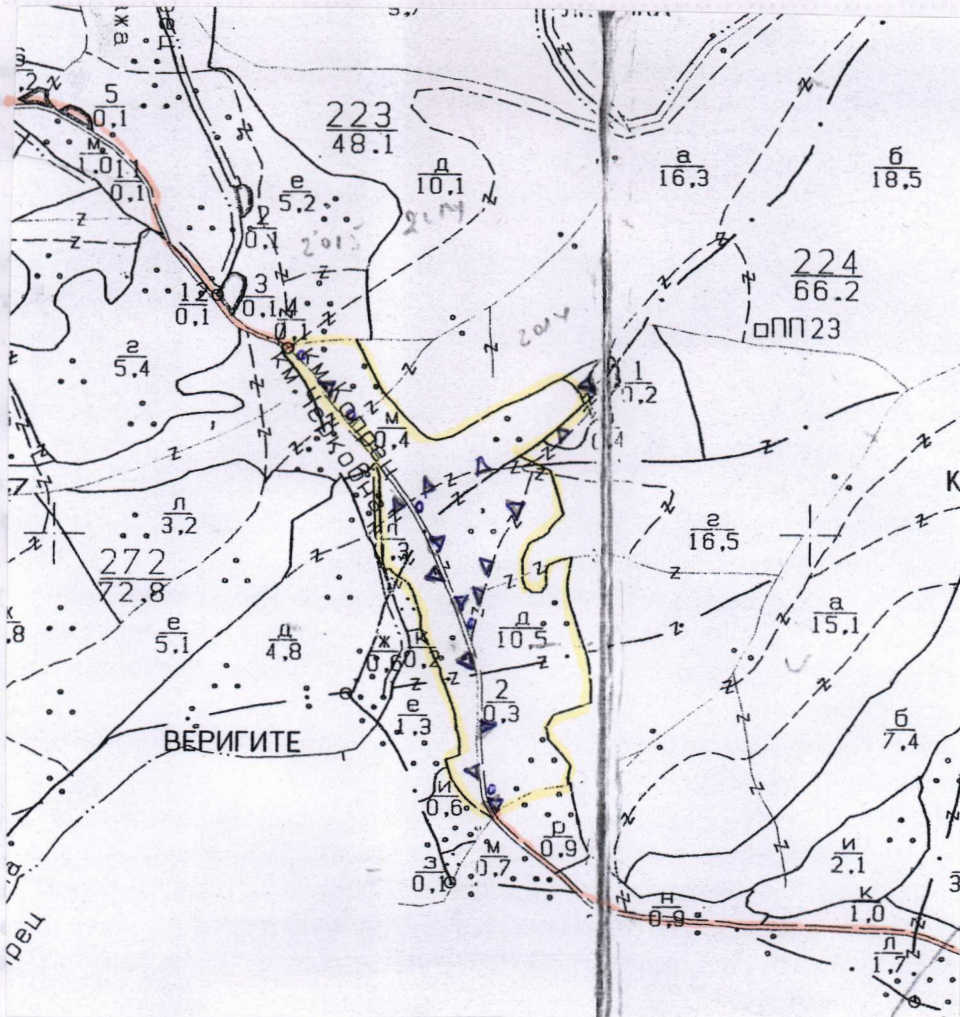
За добив на дървесина от отдел *224* подотдел *А*

На ТП ДГС/ДДС *Търговище* /попълва се само за държавни гори/

Община *Търговище*; Землище *Котрел*

имот с (кадастрален идентификатор/КВС) № /попълва се само за недържавни гори/

I. Схема за добива на дървесина от насаждението



Легенда:

±±±±± проектирани коларски вр. извозни пътища

----- съществуващи извозни пътища

===== съществуващ автомобилен път

~~~~~ технологична просека

*Граница на сетцето /потоците/*  
*и мрежа за забрана с ГСМ и временни складове на обекта*

————>>> проектирани тракторни вр. извозни пътища

▲▲▲ временен склад

xxxxxx трасе на въжена линия

====+==== проектиран автомобилен път

*Граница със съществуващ автомобил. път на мрежа*

На схемата задължително се нанасят контурите на насаждението/имота, съществуващите и проектирани временни горски пътища, технологичните просеки, просеките за въжени линии, извозни пътища, временни складове както и връзката им със съществуващата автомобилна пътна мрежа.

## II. Характеристика на насаждението

1. Вид на сечта ..... Пробурка ..... / интензивност 10 %  
 2. Площ на подотдела 10.5 ха Размер на сечището 10.5 ха  
 3. Състав по план/програма 85-3, 25-1, Мну-2, ЗгГ-2, РБр-3, Действителен 85-3, 25-1, ЗгГ-1, Мну-1, РБр-2  
 5. Запас на 1 ха: с клонови 204 куб.м/ха, без клонови 196 куб. м/ха.  
 6. Среден наклон на терена 9 градуса.  
 7. Очакван добив от маркираната дървесина 310 лежаща маса, куб.м.

| дърв. вид категория | 85 | 25 | ЗгГ | Мну | РБр | дърв. вид категория | 85 | 25  | ЗгГ | Мну | РБр | вършина |
|---------------------|----|----|-----|-----|-----|---------------------|----|-----|-----|-----|-----|---------|
| едра                | 2  | 12 | 40  | 5   | -   | дребна              | -  | -   | -   | 2   | 1   |         |
| средна              | 2  | 5  | 1   | -   | -   | дърва               | 47 | 127 | 40  | 21  | 43  |         |

8. Наличие и характеристика на подраства преди сечта (състав, възраст, средна височина, % на покритие) .....

9. Средно извозно разстояние 60 м;

10. Други характеристики на насаждението (токовища, сватбовища, надлесни дървета, сервитути, защитени територии, Natura 2000, защитени видове описани в доклада за гори с висока консервационна стойност, мъртва дървесина, вододайни зони, биологично разнообразие и др.)

Насаждението полека в Natura 2000 Прелевата поляна.  
и на ВКС

## III. Технологични указания

1. Дървесината в насаждението да се добива при спазване на технологичната схема по т. I  
 2. Сечта ще се извършва с (моторен трион, ръчно, машини; кастренето на отсечените стъбла се извършва: в сечище, на временен склад) с БМТ.....  
 3. Извозът от сечището до временните складове ще се осъществява със специализирана горска техника и/или животинска тяга.  
 4. Проектирани нови горски автомобилни пътища съгласно Наредба 5 за строителството в горските територии без промяна на предназначението им: дължина .....м. широчина .....м.  
 5. Изграждане и ремонт на временни извозни горски пътища:  
 5.1 Тракторни – допустимо разстояние между тях .....м (не по-малко от 40 м), дължина .....м, широчина 4 м.  
 5.2 Коларски - разстояние между тях.....м (не по-малко от 40 м), дължина ....м, широчина ... м  
 6. Просеки за въжени линии: ..... бр.  
 допустимо разстояние между просеките ..... м., дължина ..... м., широчина ..... м.  
 7. Направа на технологични просеки .....бр.  
 допустимо разстояние между тях .....м., дължина .....м., широчина ..... м.  
 8. Изграждане на нови временни складове (бр., площ в ха) .....  
 9. Мерки за опазване на оставащите на корен дървета, подраства, младияка и почвата –при извеждане на сечта и извоза да се опазва оставащите на корен и мъртви дървета.  
 10. Начини за почистване на сечището – остатъците от сечта да се разхвърлят равномерно по цялата площ на сечището.  
 11. Други указания: битовите и неорганичните отпадъци да се изнесат от сечището на определените за това места  
 Да се изнесат битовите отпадъци от сечището извън горските територии на определените за това места.  
 12. Всички операции по подготвителните и основните работи да се извършват съгласно изискванията на Правилника за здравословни и безопасни условия на труд в горите и правилата за противопожарна безопасност в горите.

**ЗАПОЗНАТ с технологичния план:** ...../попълва се след издаването на разрешителното за сеч/  
 Лицето по чл. 108, ал. 2 от ЗГ, на което е издадено разрешително за сеч № .....

/ трите имена, подпис, дата - /

№ и дата на удостоверение за упражняване на лесовъдска практика: .....



Изготвил:

21.59 от 33120

Одобрил:

/име, фамилия, / подпис:

дата: 21.8.22г.,

№ и дата на удостоверение за упражняване на лесоустроителска практика: 4355/20.09.11г.

име, фамилия, / подпис:

дата: .....Г.,

№ и дата на удостоверение за упражняване на лесоустроителска практика: .....

### ТЕХНОЛОГИЧЕН ПЛАН №

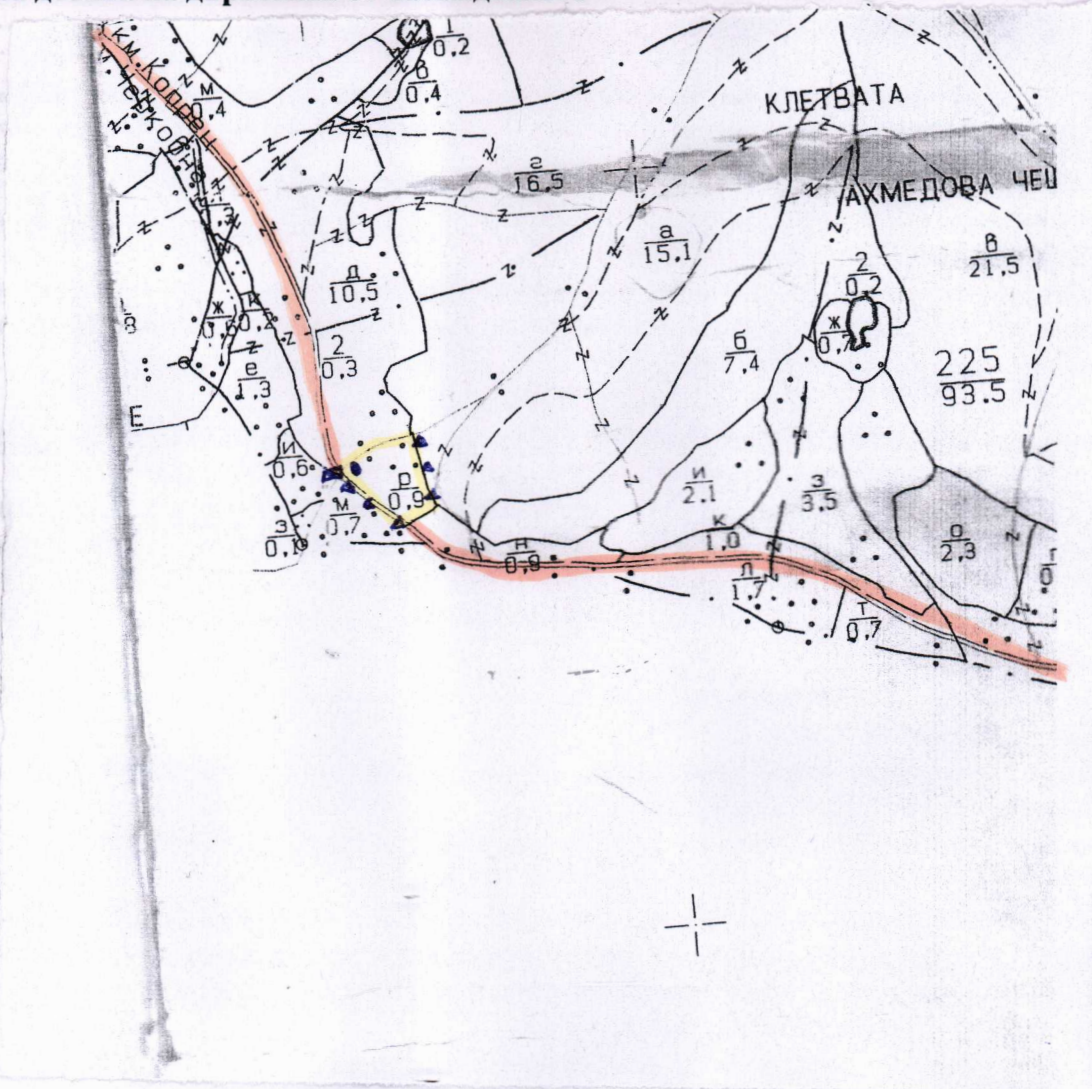
За добив на дървесина от отдел..... 225 .....подотдел..... Р

На ТП ДГС/ДЛС..... Търновци ..... /потъва се само за държавни гори/

Община..... Търновци .....; Землище..... с. Копривец .....;

имот с (кадастрален идентификатор/КВС) №....., /потъва се само за недържавни гори/

#### I. Схема за добива на дървесина от насаждението



#### Легенда:

± ± ± ± проектирани коларски вр. извозни пътища

----- съществуващи извозни пътища

===== съществуващ автомобилен път

~~~~~ технологична просека

..... - просеки на сесии

● - място за зареждане с ГСМ и седирне на Б.О.

»»»» проектирани тракторни вр. извозни пътища

▲▲▲ временен склад

xxxxxx трасе на въжена линия

==+== проектиран автомобилен път

..... връзка с рещоб. мрежа Мрежа

На схемата задължително се нанасят контурите на насаждението/имота, съществуващите и проектирани временни горски пътища, технологичните просеки, просеките за въжени линии, извозни пътища, временни складове както и връзката им със съществуващата автомобилна пътна мрежа.

II. Характеристика на насаждението

1. Вид на сечта *чредирка* / интензивност *10* %
 2. Площ на подотдела ... *0,9* ха Размер на сечището *0,9* ха
 3. Състав по план/програма. *ББЗ.З.С-2 МЧ 2.3.8-2*, действителен. *ББЗ.З.С-2 25р-5*
 5. Запас на 1 ха: с клонови *227* куб.м/ха, без клонови *196* куб. м/ха.
 6. Среден наклон на терена *9* градуса.
 7. Очакван добив от маркираната дървесина *47* лежаща маса, куб.м.

| дърв. вид категория | <i>ББ</i> | <i>СМ</i> | | | дърв. вид категория | <i>ББ</i> | <i>СМ</i> | | | | |
|---------------------|-----------|-----------|--|--|---------------------|-----------|-----------|--|--|--|---------|
| едра | <i>30</i> | <i>4</i> | | | дребна | <i>-</i> | <i>-</i> | | | | вършина |
| средна | <i>7</i> | <i>2</i> | | | дърва | <i>1</i> | <i>-</i> | | | | |

8. Наличие и характеристика на подраства преди сечта (състав, възраст, средна височина, % на покритие)

9. Средно извозно разстояние *20* ;

10. Други характеристики на насаждението (токовища, сватбовища, надлесни дървета, сервитути, защитени територии, Натура 2000, защитени видове описани в доклада за гори с висока консервационна стойност, мъртва дървесина, вододайни зони, биологично разнообразие и др.)

Насаждението е в Натура 2000 "Треслевец" и има ВКС 25. Видът на дървото да се определят, обединяват със ...

III. Технологични указания

1. Дървесината в насаждението да се добива при спазване на технологичната схема по т. I
 2. Сечта ще се извършва с (моторен трион, ръчно, машини; кастренето на отсечените стъбла се извършва: в сечище, на временен склад) с БМТ

3. Извозът от сечището до временните складове ще се осъществява със специализирана горска техника и/или животинска тяга.

4. Проектирани нови горски автомобилни пътища съгласно Наредба 5 за строителството в горските територии без промяна на предназначението им: дължинам. широчинам.

5. Изграждане и ремонт на временни извозни горски пътища:

5.1 Тракторни – допустимо разстояние между тяхм (не по-малко от 40 м), дължинам, широчина 4 м.

5.2 Коларски - разстояние между тяхм (не по-малко от 40 м), дължинам, широчина ... м

6. Просеки за въжени линии: бр.

допустимо разстояние между просеките м., дължина м., широчина м.

7. Направа на технологични просекибр.

допустимо разстояние между тяхм., дължинам., широчина м.

8. Изграждане на нови временни складове (бр., площ в ха)

9. Мерки за опазване на оставащите на корен дървета, подраства, младияка и почвата – при извеждане на сечта и извоза да се опазва оставащите на корен дървета и подраства *както и сучки*

10. Начини за почистване на сечището – остатъците от сечта да се разхвърлят равномерно по цялата площ на сечището.

11. Други указания: битовите и неорганичните отпадъци да се изнесат от сечището на определените за това места

Да се изнасят битовите отпадъци от сечището извън горските територии на определените за това места.

12. Всички операции по подготвителните и основните работи да се извършват съгласно изискванията на Правилника за здравословни и безопасни условия на труд в горите и правилата за противопожарна безопасност в горите.

ЗАПОЗНАТ с технологичния план:/попълва се след издаването на позволителното за сеч/

Лицето по чл. 108, ал. 2 от ЗГ, на което е издадено позволително за сеч №

/ трите имена, подпис, дата - /

№ и дата на удостоверението за упражняване на лесовъдска практика:

Изготвил:

М.г. С. 59 от 33120

/име, фамилия, / подпис:

дата: *13.10.2022.*

№ и дата на удостоверение за упражняване на лесовъдска практика: *11183/20.01.2015.*

Одобрил:

име, фамилия, / подпис:

дата:Г.,

№ и дата на удостоверение за упражняване на лесовъдска практика:

ТЕХНОЛОГИЧЕН ПЛАН №

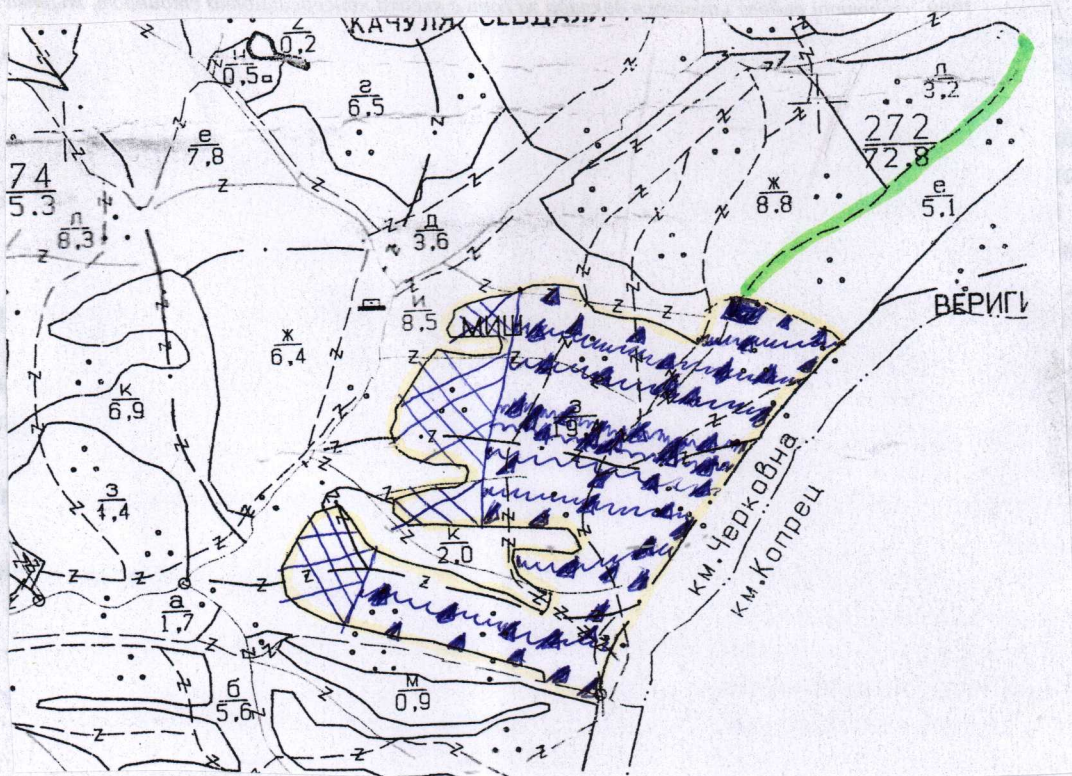
За добив на дървесина от отдел. *272* подотдел. *3*

На ТП ДГС/ДПС *Търговище* /потътва се само за държавни гори/

Община *Търговище*; Землище *Черковна*

имот с (кадастрален идентификатор/КВС) №....., /потътва се само за недържавни гори/

I. Схема за добива на дървесина от насаждението



Легенда:

- XXX* - немаркирана гост
- XXXX* - място за доб. на 60 отпадъци и зърнадажес. СТСМ
- ±±±±± проектирани коларски вр. извозни пътища
- съществуващи извозни пътища
- ===== съществуващ автомобилен път
- ~~~~~ технологична просека
- граница на подотдел
- проектирани тракторни вр. извозни пътища
- ▲▲▲▲▲ временен склад
- xxxxxxx трасе на въжена линия
- +=+=+=+ проектиран автомобилен път
- връзка със съществуващ автомобил. пътна мрежа

На схемата задължително се нанасят контурите на насаждението/имота, съществуващите и проектирани временни горски пътища, технологичните просеки, просеките за въжени линии, извозни пътища, временни складове както и връзката им със съществуващата автомобилна пътна мрежа.

II. Характеристика на насаждението

1. Вид на сечта Прорекданс / интензивност 15%
 Втори вид сеч / интензивност %
 2. Площ на подотдела 19,4 ха Размер на сечището 15,0 ха
 3. Състав по план/програма 287 СБР, 412 КМД действителен СБР, КЛЗ, МЧЗ, 287
 5. Запас на 1 ха: с клони 154 куб. м/ха, без клони 132 куб. м/ха.
 6. Среден наклон на терена 6 градуса.
 7. Очакван добив от маркираната дървесина 422 лежаща маса, куб. м.

| дърв. вид категория | 25 | 25p | | | дърв. вид категория | 25 | 25p | | | | |
|---------------------|-----|-----|--|--|---------------------|-----|-----|--|--|--|---------|
| едра | 14 | - | | | дребна | 22 | - | | | | вършина |
| средна | 217 | - | | | дърва | 153 | 16 | | | | 22 |

8. Наличие и характеристика на подраства преди сечта (състав, възраст, средна височина, % на покритие)
9. Средно извозно разстояние 1000.....;
10. Други характеристики на насаждението (токовища, сватбовища, надлесни дървета, сервитути, защитени територии, Натура 2000, защитени видове описани в доклада за гори с висока консервационна стойност, мъртва дървесина, вододайни зони, биологично разнообразие и др.)
Насаждението попада в "Натура 2000" или ВКС2

III. Технологични указания

1. Дървесината в насаждението да се добива при спазване на технологичната схема по т. I
 2. Сечта ще се извършва с (моторен трион, ръчно, машини; кастренето на отсечените стъбла се извършва: в сечище, на временен склад) с БМТ.....
3. Извозът от сечището до временните складове ще се осъществява със специализирана горска техника и/или животинска тяга.
4. Проектирани нови горски автомобилни пътища съгласно Наредба 5 за строителството в горските територии без промяна на предназначението им: дължина м. ширина м.
 5. Изграждане и ремонт на временни извозни горски пътища:
 5.1 Тракторни – допустимо разстояние между тях м (не по-малко от 40 м), дължина м, ширина 4 м.
 5.2 Коларски - разстояние между тях..... м (не по-малко от 40 м), дължина м, ширина ... м
 6. Просеки за въжени линии: бр.
 допустимо разстояние между просеките м., дължина м., ширина м.
 7. Направа на технологични просеки 8 бр.
 допустимо разстояние между тях 50 м., дължина 450 м., ширина 4 м.
 8. Изграждане на нови временни складове (бр., площ в ха)
9. Мерки за опазване на оставащите на корен дървета, подраства, младияка и почвата – при извеждане на сечта и извоза, да се опазва оставащите на корен дървета и подраства. Да не се отсичат или извличат единичните мъртви и загиващи дървета.
10. Начини за почистване на сечището – остатъците от сечта да се разхвърлят равномерно по цялата площ на сечището.
11. Други указания: битовите и неорганичните отпадъци да се изнесат от сечището на определените за това места
 Да се изнасят битовите отпадъци от сечището извън горските територии на определените за това места.
 12. Всички операции по подготвителните и основните работи да се извършват съгласно изискванията на Правилника за здравословни и безопасни условия на труд в горите и правилата за противопожарна безопасност в горите.

ЗАПОЗНАТ с технологичния план: /попълва се след издаването на разрешителното за сеч/
 Лицето по чл. 108, ал. 2 от ЗГ, на което е издадено разрешително за сеч №

/ трите имена, подпис, дата - /

№ и дата на удостоверение за упражняване на лесовъдска практика: