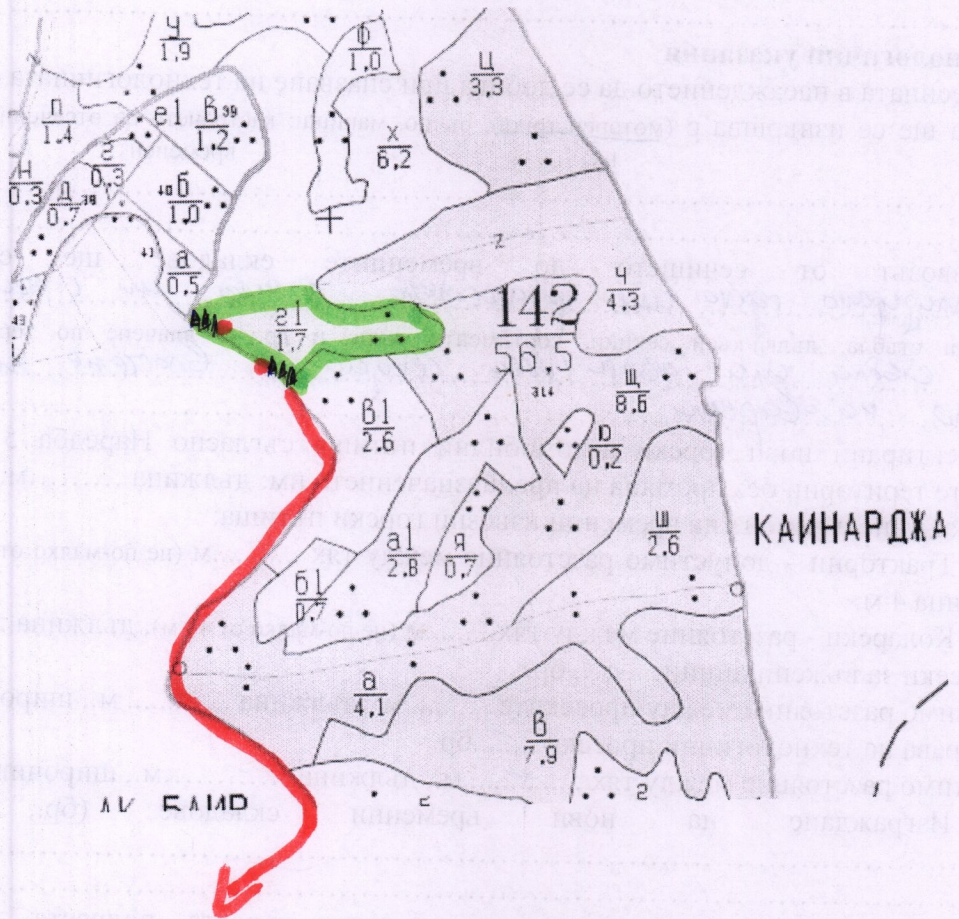


Изготвил: Ан Верхов .59 ...
 /име, фамилия,/ подпис:
 дата: 08.08.22 г.
 № и дата на удостоверение за упражняване на
 лесовъдска практика: 3532/2011

Одобрил:
 име, фамилия,/ подпис:
 дата: г.
 № и дата на удостоверение за упражняване на
 лесовъдска практика:

ТЕХНОЛОГИЧЕН ПЛАН №

За добив на дървесина от отдел 142 подотдел 51
 На ТП ДГС/ДЛС „Черни Лом“ гр. Попово /потътва се само за държавни гори/
 Община Попово Землище Самша
 имот с (кадастрален идентификатор/КВС) №. 65067.12.314, /потътва се само за недържавни гори/
I. Схема за добива на дървесина от насаждението



Легенда:

- ± ± ± ± проектирани коларски вр. извозни пътища
- съществуващи извозни пътища
- ===== съществуващ автомобилен път
- ~~~~~ технологична просека
- връзка със съществуваща автомобилна пътна мрежа

- място за отпадъци и зареждане с ф
- »»»» проектирани тракторни вр. извозни пътища
- ▲▲▲▲ временен склад
- xxxxxx трасе на въжена линия
- ==+==+== проектиран автомобилен път

На схемата задължително се нанасят контурите на насаждението/имота, съществуващите и проектирани вре
 горски пътища, технологичните просеки, просеките за въжени линии, извозни пътища, временни складове к
 връзката им със съществуващата автомобилна пътна мрежа.

II. Характеристика на насаждението

1. Вид на сечта: *срва*
 2. Плош на подотрела *6,5* ха Размер на сечището *6,5* ха
 3. Състав по план/програма *ар 10*, действителен *ар 10*
 5. Запас на I ха: с клони *9,8* куб.м/ха, без клони *9,3* куб. м/ха.
 6. Среден наклон на терена *14* градуса.
 7. Очакван добив от маркираната дървесина *554* лежача маса, куб.м.

дърв. вид	категория	срдна	
		дърва	вър-шина
<i>ар</i>	<i>ар</i>	<i>30</i>	<i>403</i>

8. Нагичие и характеристика на подраста преди сечта (състав, възраст, средна височина, % на покритие) *150 м.*

9. Средно извозно разстояние *150 м.*

III. Технологични указания

1. Дървесината в насаждението да се добива при спазване на технологичната схема по т. I
 2. Сечта ще се извършва с (моторен трион, ръчно, машини, кастренето на отсечените стъбла се извършва: в сечище, на *на* временен склад)

3. Извозът от сечището до временните складове ще се осъществява *с* на (цели стъбла, дълги/къси секции, комплети, чипс и др.; с влачене по терена, изцяло натоварени *с* *използване на кабарски* *с* *използване на кабарски*)

4. Проектирани нови горски автомобилни пътища съгласно Наредба 5 за строителството в горските територии без промяна на предназначението им: дължина *.....* м, ширина *.....* м.

5. Изграждане и ремонт на временни извозни горски пътища:
 5.1 Тракторни – допустимо разстояние между тях *.....* м (не по-малко от 40 м), дължина *.....* м, ширина 4 м.
 5.2 Коларски - разстояние между тях *.....* м (не по-малко от 40 м), дължина *.....* м, ширина *.....* м.

6. Просеки за връжени линии: *.....* бр.
 7. Направа на технологични просеки *.....* бр.
 8. Изграждане на нови временни складове (бр., площ в ха).

9. Мерки за опазване на оставащите на корен дървета, подраста, младиняка и почвата.

10. Начини за почистване на сечището *хрупулято бърб бърб на нести*

11. Дърти указания:

12. Всички операции по подготовителните и основните работи да се извършват съгласно изискванията на Правилника за здравословни и безопасни условия на труд в горите и правилата за противопожарна безопасност в горите.

ЗАПОЗНАТ с ТЕХНОЛОГИЧНИЯ ПЛАН: /попълва се след издаването на позволение за сеч/ Лицето по чл. 108, ал. 2 от ЗЛ, на което е издадено позволение за сеч № /Трите имена, подпис, дата /

№ и дата на удостоверение за упражняване на лесовъдска практика:

Одобрил:.....

Изготвил: Мис. Ангел Тодоров 59

/име, фамилия, / подпис:.....

дата: 08.08.2022 г.

№ и дата на удостоверение за упражняване на лесовъдска практика: ~~59/2021~~ 14319/2020

име, фамилия, / подпис:.....

дата:.....г.

№ и дата на удостоверение за упражняване на лесовъдска практика:.....

ТЕХНОЛОГИЧЕН ПЛАН №

За добив на дървесина от отдел 275 подотдел Р.....“

На ТП ДГС/ДЛС „Черни Лом“ гр. Попово /потъква се само за държавни гори/

Община Попово Землище Сарина.....

имот с (кадастрален идентификатор/КВС) №. 6.5067.35.595....., /потъква се само за недържавни гори/

I. Схема за добива на дървесина от насаждението



Легенда:

±±±±± проектирани коларски вр. извозни пътища

----- съществуващи извозни пътища

===== съществуващ автомобилен път

~~~~~ технологична просека



*връзка със съществуваща автомобилна пътна мрежа.*

*• място за гси и отпадъци.*

»»»»» проектирани тракторни вр. извозни пътища

▲▲▲▲▲ временен склад

xxxxxxx трасе на въжена линия

==+==+== проектиран автомобилен път

На схемата задължително се нанасят контурите на насаждението/имота, съществуващите и проектирани вр. горски пътища, технологичните просеки, просеките за въжени линии, извозни пътища, временни складове и връзката им със съществуващата автомобилна пътна мрежа.



Изготвил: .....

*Ан Верхай* ..... 59 .....

/име, фамилия, /подпис: .....

дата: *08.08.2022* г. ....

№ и дата на удостоверение за упражняване на лесовъдска практика: *3532/2011*

Одобрил: .....

име, фамилия, /подпис: .....

дата: .....

№ и дата на удостоверение за упражняване на лесовъдска практика: .....

### ТЕХНОЛОГИЧЕН ПЛАН № .....

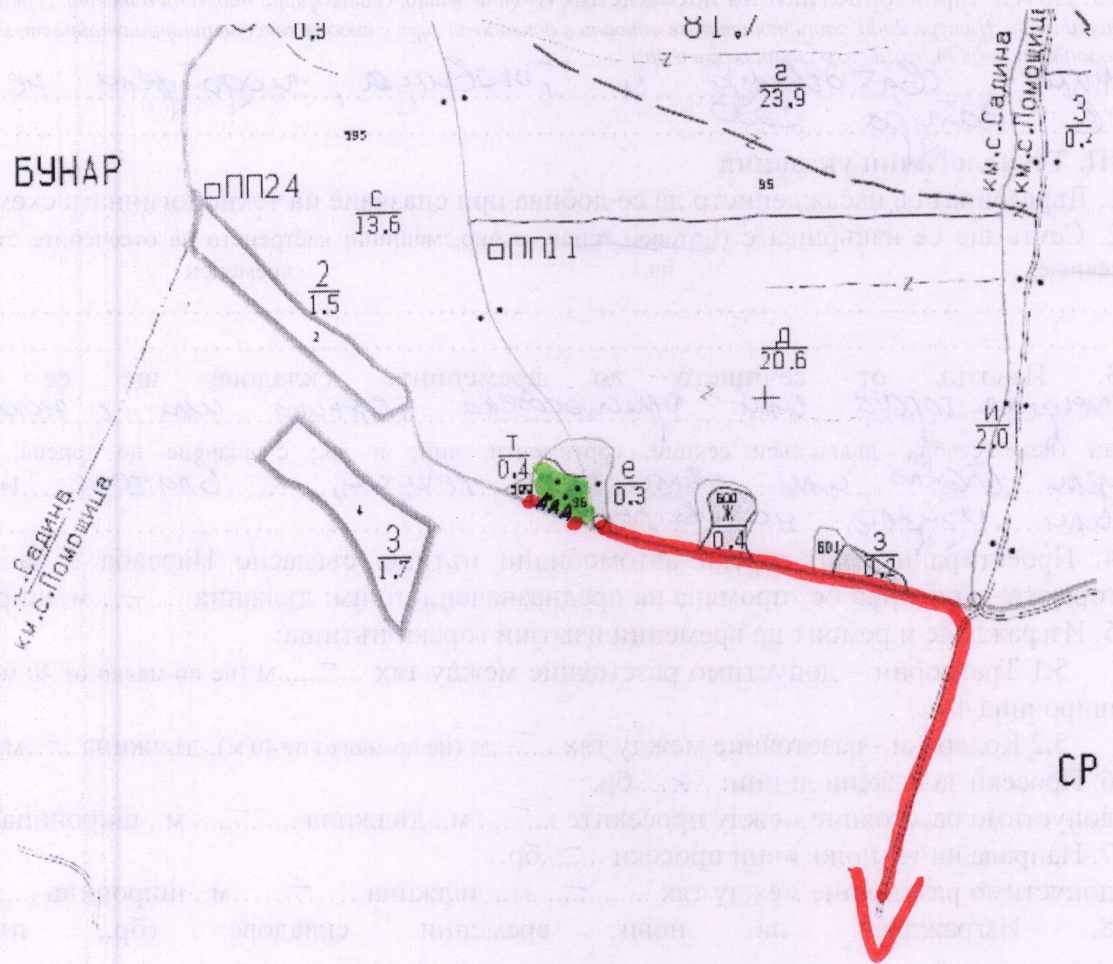
За добив на дървесина от отдел *275* подотдел *Т*.....“

На ТП ДГС/ДЛС „Черни Лом“ гр. Попово /потъква се само за държавни гори/

Община Попово Землище *Сарина*.....

имот с (кадастрален идентификатор/КВС) № *65067.35.36*....., /потъква се само за недържавни гори/

#### I. Схема за добива на дървесина от насаждението



Легенда: ● място за отпадъци и за зареждане с ГСМ.

±±±± проектирани коларски вр. извозни пътища

----- съществуващи извозни пътища

===== съществуващ автомобилен път

~~~~~ технологична просека

→ връзка със съществуващата автомобилна пътна мрежа

»»»» проектирани тракторни вр. извозни пътища

▲▲▲ временен склад

xxxxxx трасе на въжена линия

==== проектиран автомобилен път

На схемата задължително се нанасят контурите на насаждението/имота, съществуващите и проектирани време горски пътища, технологичните просеки, просеките за въжени линии, извозни пътища, временни складове както връзката им със съществуващата автомобилна пътна мрежа.

Изготвил:

Али Верхов 59

/име, фамилия, / подпис:

дата: 08.08.2022 г.

№ и дата на удостоверението за упражняване на лесоуводска практика: 3532 / 2011

Одобрил:

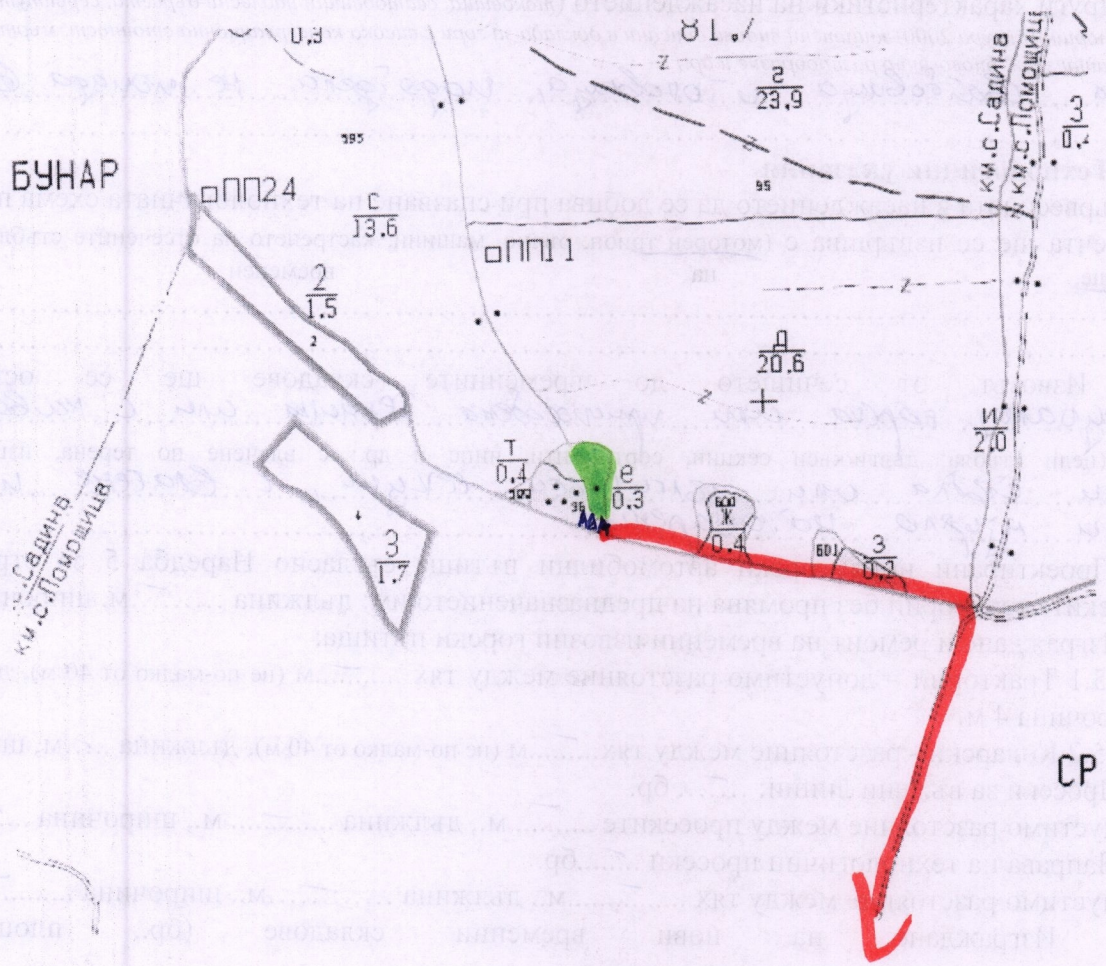
име, фамилия, / подпис:

дата: г.

№ и дата на удостоверението за упражняване на лесоуводска практика:

ТЕХНОЛОГИЧЕН ПЛАН №

За добив на дървесина от отдел 163 подотдел е „...“
 На ТП ДГС/ДЛС „Черни Лом“ гр. Попово /попълва се само за държавни гори/
 Община Попово Землище Сарина
 имот с (кадастрален идентификатор/КВС) № 65067.34.36, /попълва се само за недържавни гори/
I. Схема за добива на дървесина от насаждението



Легенда:

- ± ± ± ± проектирани коларски вр. извозни пътища
- съществуващи извозни пътища
- ===== съществуващ автомобилен път
- ~~~~~ технологична просека
-
- »»»» проектирани тракторни вр. извозни пътища
- ▲▲▲ временен склад
- xxxxxx трасе на въжена линия
- ==+==+== проектиран автомобилен път
-

На схемата задължително се нанасят контурите на насаждението/имота, съществуващите и проектирани временни горски пътища, технологичните просеки, просеките за въжени линии, извозни пътища, временни складове както и връзката им със съществуващата автомобилна пътна мрежа.

→ връзка със съществуваща автомоб. пътна мрежа

II. Характеристика на насаждението

1. Вид на сечта: *срѝна*
 2. Вид вид сѝ: *100%* /ИНТЕНЗИВНОСТ %
 3. Вид вид сѝ: *0.3* ха /ИНТЕНЗИВНОСТ %

4. Вид вид сѝ: *0.3* ха
 5. Вид вид сѝ: *0.3* ха
 6. Вид вид сѝ: *0.3* ха
 7. Вид вид сѝ: *0.3* ха

| | | | | | | | | | |
|-----------|-----------|-----------|-----------|-----------|-----------|-----------|-----------|-----------|-----------|
| лѝрв. вид | категория | лѝрв. вид | лѝрв. вид | лѝрв. вид | лѝрв. вид | лѝрв. вид | лѝрв. вид | лѝрв. вид | лѝрв. вид |
| | | категория | лѝрв. вид | лѝрв. вид | лѝрв. вид | лѝрв. вид | лѝрв. вид | лѝрв. вид | лѝрв. вид |
| срѝна | лѝрв. вид | лѝрв. вид | лѝрв. вид | лѝрв. вид | лѝрв. вид | лѝрв. вид | лѝрв. вид | лѝрв. вид | лѝрв. вид |
| лѝрв. вид | категория | лѝрв. вид | лѝрв. вид | лѝрв. вид | лѝрв. вид | лѝрв. вид | лѝрв. вид | лѝрв. вид | лѝрв. вид |

8. Наличие и характеристика на подраста преди сѝта (сѝстав, възраст, срѝдна височина, % на покритие) *100%*

9. Срѝдно извозно разстояние *10 м.*

III. Технологични указания

1. Дѝрвесината в насаждението да се добива при спазване на технологичната схема по т. I

2. Сѝта ще се извършва с (моторен тролер, рѝчно, машини; кастренето на отсечените стѝбла се извършва: в сѝта) *сѝта*

3. Извозът от сѝчището до временните складове ще се осъществява *сѝта*

4. Проектирани нови горски автомобилни пътища съгласно Наредба 5 за строителството в горските територии без промяна на предназначението им: дължина *сѝта* м. ширина *сѝта* м.

5. Изграждане и ремонт на временни извозни горски пътища: дължина *сѝта* м. ширина *сѝта* м.

6. Проектиране на разстояние между просеките *сѝта* м. ширина *сѝта* м.

7. Проектиране на разстояние между просеките *сѝта* м. ширина *сѝта* м.

8. Проектиране на разстояние между просеките *сѝта* м. ширина *сѝта* м.

9. Мерки за опазване на оставащите на корен дѝрвета, подраста, младиняка и почвата.

10. Начини за почистване на сѝчището *сѝта*

11. Дѝрвта указани:

12. Да се изяснят битовите отпадъци от сѝчището извън горските територии на определените за това места.

12. Всички операции по подготвянето и основните работи да се извършват съгласно изискванията на Правилника за здравословни и безопасни условия на труд в горите и правилата за противопожарна безопасност в горите.

ЗАПОЗНАТ с ТЕХНОЛОГИЧНИЯ ПЛАН: /попълва се след издаването на разрешителното за сѝч/

Лицето по чл. 108, ал. 2 от ЗЛ, на което е издадено разрешителното за сѝч № *сѝта*

/трите имена, подпис, дата /

№ и дата на удостоверение за упражняване на лесовъдска практика: *сѝта*